

Erhebungsbogen

B

Projekt	Biotopkartierung Hamburg	Interne Nr.	79758
		DK5 DK5-GK	7624 7626
Handlungsbedarf	Nein	DK5 - Name	Reitbrook-Ost
Bearbeitung	BÜR	Biotop-Nr. alt	341 71
Räumliche Abbildung	Linie	Kartierung	24.05.2012
Anzahl Abschnitte	1	Fläche / Länge [m²/m]	665,908
		Breite (lineare Abb.) [m]	4

Gesetzlicher Schutz	_ kein gesetzl. Schutz kein gesetzlich geschütztes Biotop	Schutz nur teilweise	Nein
----------------------------	--	-----------------------------	-------------

Gesamtbewertung	5	Noch wertvoll, gut entwicklungsfähig
– Alter	5	Biotop mittleren Alters, 20 bis 50 Jahre
– Belastungsgrad	5	Flächenhaft mittlere oder örtlich starke Belastung
– Ökolog. Funktion	6	Hohe Bedeutung in einem Biotopkomplex, für den lokalen Biotopverbund oder als Puffer
– Seltenheit	5	Seltener Biotoptyp, floristisch stark verarmt, ohne seltener Pflges. od. verbr. artenreicher Biotoptyp

Bestandsbeschreibung

weitgehend unverändert;
der Langblättrige Ehrenpreis konnte nachgewiesen werden.

..kopiert:

Stark zugewachsener, trockener Straßen-/Deichentwässerungsgraben mit (einschl. Grabenböschungen) bis zu 5 m Breite. Überwiegend dichtes, meist vorherrschendes Röhricht aus Rohr-Glanzgras und Gemeinem Schilf insgesamt als Hauptbestandbildner meist mit Zaunwinde und selten von Wasser-Schwaden durchsetzt. Stellenweise viel Brennnessel. Vorkommen des vom Aussterben bedrohten Langblättrigen Ehrenpreises gegenüber der Vorkartierung (Biotop 43 v. '95) nur an einem Standort (in Höhe Haus Nr. 79). Obere Uferbereiche zunehmend von lockerer Grasschicht durchsetzt u.a. mit Glatthafer. Streckenweise uferbegleitende Gehölze aus mittelhohen Obstbäumen neben Silber-Weide, Schwarz-Erle und Esche in der mittelhohen bis hohen, lockeren bis dichten Baumschicht. Strauchschicht z.T. aus weit rankenden Rosen und Brombeere.

Vorkommen an Biotoptypen

1	TF	Typ	HF	F.Anteil
2	BTYP	Biotoptyp		- gesetzl. Grundl.
3	Zusatz	Zusatz zum Biotoptypen		
4	LRT	Lebensraumtyp		
1	1		Ja	100 %
2	FGV	Stark verlandeter, austrocknender Graben (2000)		
3	XXX	keine Angabe (XXX)		
1	2			0 %
2	NRS	Schilf-Röhricht (2000)		
3	XXX	keine Angabe (XXX)		
1	3			0 %
2	NRG	Rohrglanzgras-Röhricht (2000)		
3	XXX	keine Angabe (XXX)		

Räumliche Lage

Lagebeschreibung	Parallel an der Nordböschung des Vorderdeichs Acker		
Nachbarnutzung/en	Grünland Deich/Straße		
Rechtswert (X)	576706	Hochwert (Y)	5925083
Bezirk	Bergedorf	Naturraum	Vier- und Marschlande (673.10)
Stadtteil (OT-Nr.)	Reitbrook (609)	Gemarkung	Reitbrook (614)

Erhebungsbogen

B

Projekt	Biotopkartierung Hamburg	Interne Nr.	79758
		DK5 DK5-GK	7624 7626
		DK5 - Name	Reitbrook-Ost
Handlungsbedarf	Nein	Biotop-Nr. alt	341 71
Bearbeitung	BÜR	Kartierung	24.05.2012
Räumliche Abbildung	Linie	Fläche / Länge [m²/m]	665,908
Anzahl Abschnitte	1	Breite (lineare Abb.) [m]	4

Räumliche Lage

Digitaler Grünplan **Hafengesamtgebiet** **Ramsargebiet** **EG-Vogelschutzgeb.**

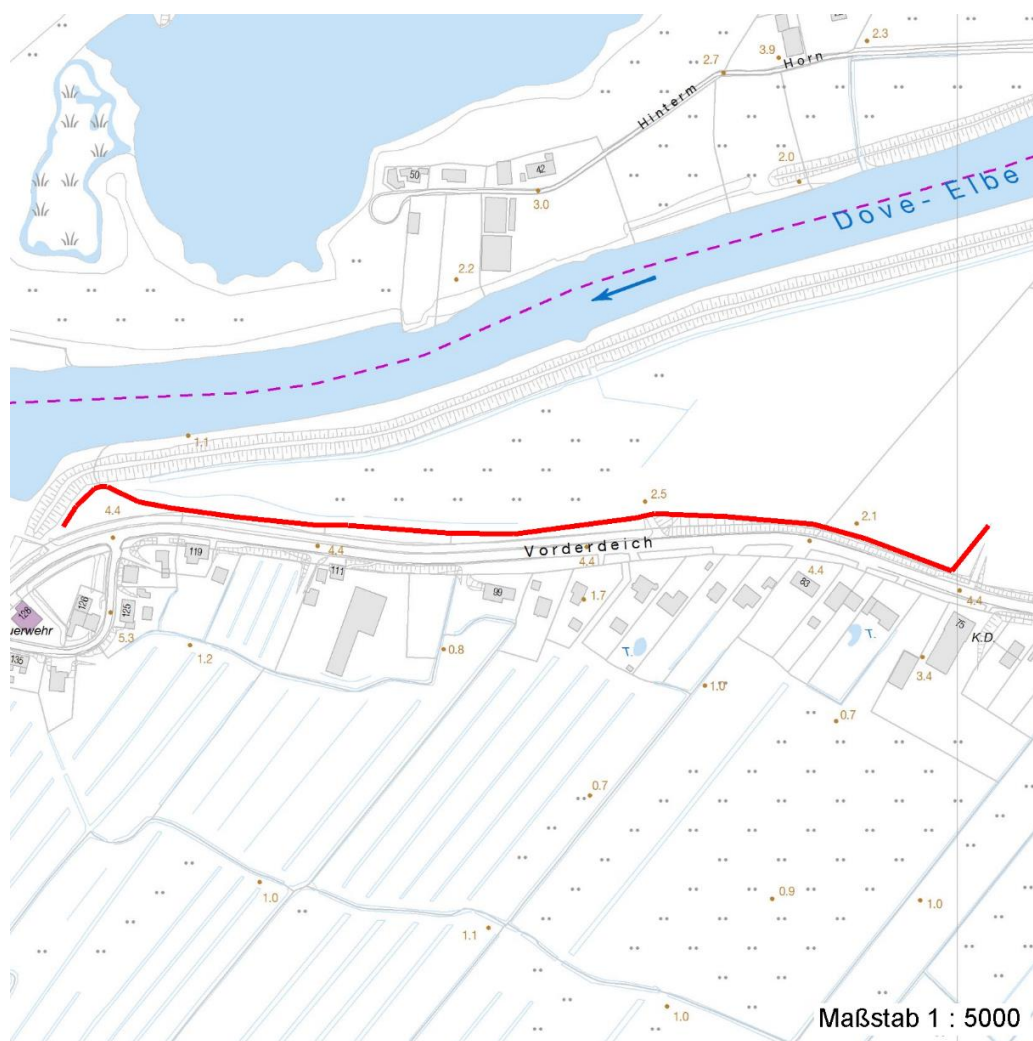
Ausgleichsflächen **Biosphärenreservat** **Nationalpark**

NSG / ND / LSG LSG Reitbrook [HH-2033 / Anteil: 100%]

FFH-GEBIET

Wasserschutzgebiet

Karte



Weitere Erhebungsbögen

Interne Nr.	Interne Nr. Zuordnung	DK5	Biotop-Nr.	Kartierung	Zuordnung	DK5 (GK)	Biotop-Nr. (alt)
79758	58623	7624	341	06.09.2004	K	7626	71
79758	58623	7624	341	06.09.2004	=	7626	71

Zuordnung: N = nachfolgende Kartierung, K = weitere Kartierungen (zeitlich vorher oder nachher)

Erhebungsbogen

B

Projekt	Biotopkartierung Hamburg	Interne Nr.	79758
		DK5 DK5-GK	7624 7626
Handlungsbedarf	Nein	DK5 - Name	Reitbrook-Ost
Bearbeitung	BÜR	Biotop-Nr. alt	341 71
Räumliche Abbildung	Linie	Kartierung	24.05.2012
Anzahl Abschnitte	1	Fläche / Länge [m²/m]	665,908
		Breite (lineare Abb.) [m]	4

Weitere Angaben

Merkmal	Wert
Auswertung	
Gefährdung / Einflüsse	Verlandung
Wertgesichtspunkte	Bedeutung für den Biotopverbund Vorkommen seltener Pflanzen breites Röhricht
Bedeutung für Tiergruppe	Heuschrecken Insekten Vögel
Ziele der Entwicklung Maßnahmen	Erhaltung extensive Gewässerunterhaltung
Größe	
Breite	4.00 m

Teilflächenbeschreibung

Teilflächentyp		Teilflächen-Nr.	1
Biotoptyp	Stark verlandeter, austrocknender Graben (2000)	Biotoptyp	FGV
- Zusatz	keine Angabe (XXX)	- gesetzl. Grundl.	
FFH-LRT		FFH-LRT	
Beschreibung		Entw.potential LRT	
Standort: Graben		Hauptfläche	Ja
		Flächenanteil	100 %
		FFH-Unters.Fläche	Nein
		Saatgutfläche	Nein

Erhebungsbogen

B

Projekt	Biotopkartierung Hamburg		Interne Nr.	79758
			DK5 DK5-GK	7624 7626
Handlungsbedarf	Nein		DK5 - Name	Reitbrook-Ost
Bearbeitung	BÜR	Kopie	Biotop-Nr. alt	341 71
Räumliche Abbildung	Linie	Ja	Kartierung	24.05.2012
Anzahl Abschnitte	1		Fläche / Länge [m²/m]	665,908
			Breite (lineare Abb.) [m]	4

Weitere Angaben

Merkmal	Wert
Boden	
Feuchte	7 - feucht
Stickstoffgehalt	7 - stickstoffreich
Gewässer	
Böschungshöhe	1.40 m
Gewässertiefe	0.20 m
Länge	600.00 m
Breite	4.00 m
Wasserführung	h - häufig/lange austrocknend
Strömung	k - keine Strömung
Standort, Relief	
Relief	Regelprofil
Böschungsneigung	flach - 1:2 bis 1:3
Belichtung	6 - halbsonnig bis halbschattig
Veg. - Deckg./Ant.	
Gesamt	100 %
1. Baumschicht	15 %
Strauchschicht	10 %
1. Krautschicht	95 %
Veg. - Höhe	
Gesamt, durchschn.	2.00 m

Zeigerwerte der Pflanzenartenliste (Auswertung)

Standort	Belichtung	halbsonnig	7,1
Boden	Feuchte	naß	7,9
	Stickstoff (N)	sehr stickstoffreich	7,5
	Reaktion	neutral	7
Vegetation	Mahdverträglichkeit	schnittempfindlich bis mäßig schnittverträglich	4,2
Zeigerwerte	Futterwert	geringwertiges Futter	3,2
	Wechselfeuchteanzeiger		3
	Giftpflanzen		0
	Überschw.anzeiger		3

Pflanzenartenliste

Gruppe / Pflanzenart	MS	M	W	Vs	St	PA	Ph	Sz	VS	V	G	cf	Rote Liste			
													§	HH	ND	SH
Tracheobionta (Gefäßpflanzen)																
Alnus glutinosa (Schwarz-Erle)	7	w		B1												
Alopecurus pratensis (Wiesen-Fuchsschwanz)	7	w		K1												
Arrhenatherum elatius (Glatthafer)	7	w		K1												
Calystegia sepium (Zaun-Winde)	7	h		K1												
Cirsium arvense (Acker-Kratzdistel)	7	w		K1												
Elymus repens (Gewöhnliche Quecke)	7	w		K1												
Filipendula ulmaria (Mädesüß)	7	w		K1												
Fraxinus excelsior (Gewöhnliche Esche)	7	w		B1												
Glechoma hederacea (Gundermann)	7	z		K1												

Erhebungsbogen

B

Projekt	Biotopkartierung Hamburg		Interne Nr.	79758
			DK5 DK5-GK	7624 7626
Handlungsbedarf	Nein		DK5 - Name	Reitbrook-Ost
Bearbeitung	BÜR	Kopie Ja	Biotop-Nr. alt	341 71
Räumliche Abbildung	Linie		Kartierung	24.05.2012
Anzahl Abschnitte	1		Fläche / Länge [m²/m]	665,908
			Breite (lineare Abb.) [m]	4

Pflanzenartenliste

Gruppe / Pflanzenart	MS	M	W	Vs	St	PA	Ph	Sz	VS	V	G	cf	Rote Liste					
													§	HH	ND	SH	D	
Glyceria maxima (Wasser-Schwaden)	7	w		K1														
Heraclium sphondylium (Wiesen-Bärenklau)	7	z		K1														
Holcus lanatus (Wolliges Honiggras)	7	w		K1														
Humulus lupulus (Hopfen)	7	w		S														
Lythrum salicaria (Blut-Weiderich)	7	w		K1														
Malus domestica (Kultur-Apple)	7	z		B1														
Phalaris arundinacea (Rohr-Glanzgras)	7	d		K1														
Phragmites australis (Schilf)	7	d		K1														
Pseudolysimachion longifolium (Langblättriger Ehrenpreis)	7	w		K1									b	1	3	2	V	
Rosa canina (Hunds-Rose)	7	w		S														
Rubus fruticosus agg. (Artengruppe Echte Brombeere)	7	w		S														
Salix alba (Silber-Weide)	7	w		B1														
Salix spec. (Weide)	7	w		S														
Urtica dioica (Große Brennnessel)	7	h		K1														
Vicia sepium (Zaun-Wicke)	7	w		K1														
Anzahl Rote Liste Arten													1	1	1	1		
Anzahl Arten													24					

MS: Mengensystem; M: Mengenangabe, W: Bewertung der Art (FFH-Monitoring), Vs: Vegetationsschicht, St: Status, PA: Autor Phänologie; Ph: Phänologie, Sz: Soziabilität, VS: Vitalitätssystem; V: Vitalität, G: Geschlecht, cf: unsichere Bestimmung, §: Schutz nach BNatSchG, HH: Rote Liste Hamburg, Nds: Rote Liste Niedersachsen, SH: Rote Liste Schleswig-Holstein, D: Rote Liste Deutschland

Teilflächenbeschreibung

Teilflächentyp		Teilflächen-Nr.	2
Biotoptyp	Schilf-Röhricht (2000)	Biotoptyp	NRS
- Zusatz	keine Angabe (XXX)	- gesetzl. Grundl.	
FFH-LRT		FFH-LRT	
Beschreibung		Entw.potential LRT	
		Hauptfläche	
		Flächenanteil	0 %
		FFH-Unters.Fläche	Nein
		Saatgutfläche	Nein

Erhebungsbogen

B

Projekt	Biotopkartierung Hamburg	Interne Nr.	79758
		DK5 DK5-GK	7624 7626
Handlungsbedarf	Nein	DK5 - Name	Reitbrook-Ost
Bearbeitung	BÜR	Biotop-Nr. alt	341 71
	Kopie Ja	Kartierung	24.05.2012
Räumliche Abbildung	Linie	Fläche / Länge [m²/m]	665,908
Anzahl Abschnitte	1	Breite (lineare Abb.) [m]	4

Teilflächenbeschreibung

Teilflächentyp		Teilflächen-Nr.	3
Biotoptyp	Rohrglanzgras-Röhricht (2000)	Biotoptyp	NRG
- Zusatz	keine Angabe (XXX)	- gesetzl. Grundl.	
FFH-LRT		FFH-LRT	
Beschreibung		Entw.potential LRT	
		Hauptfläche	
		Flächenanteil	0 %
		FFH-Unters.Fläche	Nein
		Saatgutfläche	Nein