

Erhebungsbogen

B

Projekt	Biotopkartierung Hamburg	Interne Nr.	79752
		DK5 DK5-GK	7624 7626
Handlungsbedarf	Nein	DK5 - Name	Reitbrook-Ost
Bearbeitung	BÜR	Biotop-Nr. alt	22 52
Räumliche Abbildung	Fläche	Kartierung	21.08.2012
Anzahl Abschnitte	1	Fläche / Länge [m²/m]	9402,7615
		Breite (lineare Abb.) [m]	

Gesetzlicher Schutz **_ kein gesetzl. Schutz kein gesetzlich geschütztes Biotop** **Schutz nur teilweise** **Nein**

Gesamtbewertung	6	Wertvoll
– Alter	6	Biotop mittleren Alters, 50 bis 100 Jahre
– Belastungsgrad	3	Flächenhafte starke Belastung
– Ökolog. Funktion	7	Sehr hohe Bedeutung in einem Biotopkomplex, für den lokalen Biotopverbund oder als Puffer
– Seltenheit	6	Seltener Biotoptyp, ohne seltene oder bedrohte Pflges., ungesättigtes Artenspektrum, reliktsische RL-Arten

Bestandsbeschreibung

Hauptwettern, der zwischen intensiv landwirtschaftlich genutzten Flächen verläuft. Eine mehrmals im Jahr durchgeführte Mahd verhindert die Ausbildung einer heterogen aufgebauten, artenreichen Ufervegetation. Ebenso die Wasservegetation, welche aufgrund der Grabenräumung nur spärlich ausgeprägt ist.

Der Sammelgraben wurde das erste Mal am 13. Juni begangen. Die Wasseroberfläche des kurze Zeit zuvor geräumten Grabens war zu diesem Zeitpunkt nahezu vegetationslos, die Uferbereiche aufgrund Mahd nicht kartierbar.

Bei der erneuten Begehung Ende August waren die Uferbereiche von Schlank-Segge, Flussampfer und Schilf bestanden. Auf der Wasseroberfläche hatten sich ein dichter Wasserlinsen-Teppich gebildet, randlich war zudem etwas Pfeilkraut und Froschbiss eingestreut. Submers konnten etwas Wasserpest und wenige Exemplare des Durchwachsenen Laichkrauts nachgewiesen werden.

Der stark eutrophierte Wettern ist insgesamt wenig naturnah ausgeprägt, dient jedoch jeder Menge Wasservogel als Lebensraum.

Vorkommen an Biotoptypen

1	TF	Typ	HF	F.Anteil
2	BTYP	Biotoptyp		- gesetzl. Grundl.
3	Zusatz	Zusatz zum Biotoptypen		
4	LRT	Lebensraumtyp		
1	1		Ja	100 %
2	FLH	Wettern, Hauptgraben (2000)		
3	se	eutroph, nährstoffbelastet (se)		

Räumliche Lage

Lagebeschreibung	Reitbrooker Sammelgraben (Reitbrook, Neuengamme)		
Nachbarnutzung/en	Landwirtschaft		
Rechtswert (X)	576491	Hochwert (Y)	5924206
Bezirk	Bergedorf	Naturraum	Vier- und Marschlande (673.10)
Stadtteil (OT-Nr.)	Reitbrook (609)	Gemarkung	Reitbrook (614)
Digitaler Grünplan	<input type="checkbox"/> Hafengesamtgebiet	<input type="checkbox"/> Ramsargebiet	<input type="checkbox"/> EG-Vogelschutzgeb.
Ausgleichsflächen	<input type="checkbox"/> Biosphärenreservat	<input type="checkbox"/> Nationalpark	<input type="checkbox"/>
NSG / ND / LSG			
FFH-GEBIET			
Wasserschutzgebiet			

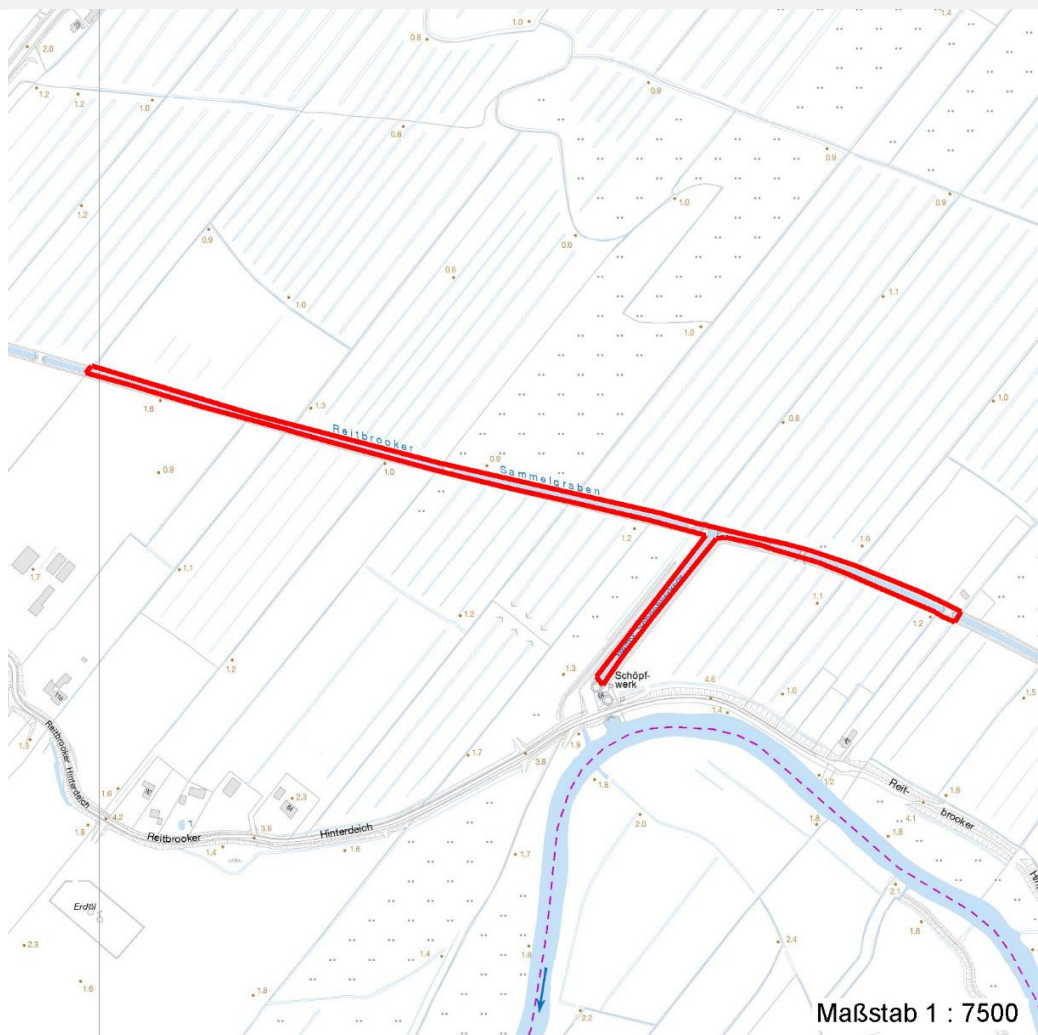
Erhebungsbogen

B

Projekt	Biotopkartierung Hamburg	Interne Nr.	79752
		DK5 DK5-GK	7624 7626
Handlungsbedarf	Nein	DK5 - Name	Reitbrook-Ost
Bearbeitung	BÜR	Biotop-Nr. alt	22 52
Räumliche Abbildung	Fläche	Kartierung	21.08.2012
Anzahl Abschnitte	1	Fläche / Länge [m²/m]	9402,7615
		Breite (lineare Abb.) [m]	

Räumliche Lage

Karte



Foto

Interne Nr.	Index	Dateiname	Aufnahmerichtung
33032	0	7624_22_210812_1.JPG	

Weitere Angaben

Merkmal	Wert
Auswertung	
Gefährdung / Einflüsse	Gewässerbelastung Eutrophierung Intensive Nutzung oder Pflege
Wertgesichtspunkte	Bedeutung für das Landschaftsbild Teil eines größeren Biotopkomplexes Bestandteil der historischen Kulturlandschaft Bedeutung für den Biotopverbund Entwicklungspotenzial

Erhebungsbogen

B

Projekt	Biotopkartierung Hamburg	Interne Nr.	79752
		DK5 DK5-GK	7624 7626
Handlungsbedarf	Nein	DK5 - Name	Reitbrook-Ost
Bearbeitung	BÜR	Biotop-Nr. alt	22 52
Räumliche Abbildung	Fläche	Kartierung	21.08.2012
Anzahl Abschnitte	1	Fläche / Länge [m²/m]	9402,7615
		Breite (lineare Abb.) [m]	

Weitere Angaben

Merkmal	Wert
zoologisch bedeutsame Strukturen	Vorkommen seltener Pflanzen
Bedeutung für Tiergruppe	Kleingewässer, wasserführende Gräben
	Kleinsäuger
	Wassergebundene Insekten
	Libellen
	Spinnen
	Amphibien
	Vögel
Maßnahmen	1.3 - Extensive Nutzung / Pflege
	2.15 - Pufferstreifen schaffen, Nährstoffeinträge vermindern

Foto

Fotodatei 7624_22_210812_1.JPG
Bildbeschreibung
Aufnahmerichtung

Fotodatei
Bildbeschreibung
Aufnahmerichtung



Teilflächenbeschreibung

Teilflächentyp		Teilflächen-Nr.	1
Biotoptyp	Wettern, Hauptgraben (2000)	Biotoptyp	FLH
- Zusatz	eutroph, nährstoffbelastet (se)	- gesetzl. Grundl.	
FFH-LRT		FFH-LRT	
Beschreibung		Entw.potential LRT	
		Hauptfläche	Ja
		Flächenanteil	100 %
		FFH-Unters.Fläche	Nein
		Saatgutfläche	Nein

Erhebungsbogen

B

Projekt	Biotopkartierung Hamburg		Interne Nr.	79752	
			DK5 DK5-GK	7624	7626
Handlungsbedarf	Nein		DK5 - Name	Reitbrook-Ost	
Bearbeitung	BÜR	Kopie	Nein	Biotop-Nr. alt	22 52
Räumliche Abbildung	Fläche			Kartierung	21.08.2012
Anzahl Abschnitte	1			Fläche / Länge [m²/m]	9402,7615
				Breite (lineare Abb.) [m]	

Weitere Angaben

Merkmal	Wert
Boden	
Feuchte	9 - sehr naß
Reaktion	7 - neutral
Stickstoffgehalt	6 - mäßig stickstoffarm bis stickstoffreich
Gebietszuordnung	
Gebietsbezeichnung	Reitbrooker Sammelgraben
Gewässer	
Böschungshöhe	1.00 m
Gewässertiefe	0.70 m
Breite	4.00 m
Wasserführung	w - wechselnde Wasserstände
Strömung	r - ruhig fließend
Trübung	w - schwache Trübung
Standort, Relief	
Relief	Uferböschungs-Regelprofil. tlw. Bongossiverbau.
Böschungsneigung	steil - 1:1 bis 1:2
Belichtung	9 - vollsonnig
Zusätze - Btyp	-- schlechte Ausprägung (strukturarm, gestört, fragmenthaft, arm an typischen Arten)
	I2 - Lauf weitgehend begradigt und befestigt
Veg. - Zeigerwerte	
Anz. Wechselfeuchtezeiger	7
Anz. Überschwemmungsz.	3
Anz. Magerkeitszeiger (N < 4)	7
Anteil Magerkeitszeiger (N < 4)	18 %
Veg. - Soziologie	
BfN Schlüssel	24.0.01 - Potamogetonalia pectinati (Festwurzelnende Wasserpflanzen-Ges.) 27.0.01.01 - Phragmiton australis (Röhrichte wenig bewegter Gewässer)

Zeigerwerte der Pflanzenartenliste (Auswertung)

Standort	Belichtung	halbsonnig	7
Boden	Feuchte	sehr naß	9,4
	Stickstoff (N)	mäßig stickstoffarm bis stickstoffreich	6,2
Vegetation	Reaktion	neutral	6,6
	Mahdverträglichkeit	schnittempfindlich bis mäßig schnittverträglich	4,5
Zeigerwerte	Futterwert	sehr geringwertiges Futter	2
	Wechselfeuchteanzeiger		7
	Giftpflanzen		5
	Überschw.anzeiger		3

Pflanzenartenliste

Gruppe / Pflanzenart	MS	M	W	Vs	St	PA	Ph	Sz	VS	V	G	cf	§	Rote Liste				
														HH	ND	SH	D	
Tracheobionta (Gefäßpflanzen)																		
Agrostis capillaris (Rotes Straußgras)	7	w		-	-													

Erhebungsbogen

B

Projekt	Biotopkartierung Hamburg		Interne Nr.	79752	
			DK5 DK5-GK	7624	7626
Handlungsbedarf	Nein		DK5 - Name	Reitbrook-Ost	
Bearbeitung	BÜR	Kopie	Nein	Biotop-Nr. alt	22 52
Räumliche Abbildung	Fläche		Kartierung	21.08.2012	
Anzahl Abschnitte	1		Fläche / Länge [m²/m]	9402,7615	
			Breite (lineare Abb.) [m]		

Pflanzenartenliste

Gruppe / Pflanzenart	MS	M	W	Vs	St	PA	Ph	Sz	VS	V	G	cf	Rote Liste					
													§	HH	ND	SH	D	
Alisma plantago-aquatica (Gewöhnlicher Froschlöffel)	7	w		-	-													
Arrhenatherum elatius (Glatthafer)	7	z		-	-													
Butomus umbellatus (Schwanenblume)	7	w		-	-											3		
Calystegia sepium (Zaun-Winde)	7	w		-	-													
Carex acuta (Schlank-Segge)	7	h		-	-												V	
Carex otrubae (Hain-Segge)	7	w		-	-										3			
Elodea nuttallii (Nuttalls Wasserpest)	7	z		-	-													
Equisetum arvense (Acker-Schachtelhalm)	7	w		-	-													
Filipendula ulmaria (Mädesüß)	7	w		-	-													
Glechoma hederacea (Gundermann)	7	w		-	-													
Glyceria fluitans (Flutender Schwaden)	7	w		-	-													
Glyceria maxima (Wasser-Schwaden)	7	w		-	-													
Hydrocharis morsus-ranae (Froschbiß)	7	w		-	-											V	V	V
Hypericum perforatum (Echtes Johanniskraut)	7	w		-	-													
Iris pseudacorus (Gelbe Schwertlilie)	7	w		-	-										b			
Lathyrus pratensis (Wiesen-Platterbse)	7	w		-	-													
Lemna minor (Kleine Wasserlinse)	7	h		-	-													
Lemna trisulca (Dreifurchige Wasserlinse)	7	z		-	-											V		
Linaria vulgaris (Gewöhnliches Leinkraut)	7	w		-	-													
Lysimachia nummularia (Pfennigkraut)	7	w		-	-													
Lythrum salicaria (Blut-Weiderich)	7	z		-	-													
Nuphar lutea (Gelbe Teichrose)	7	w		-	-										b			
Oenanthe aquatica (Gemeiner Wasserfenchel)	7	w		-	-											V		
Persicaria amphibia (Wasser-Knöterich)	7	w		-	-													
Phalaris arundinacea (Rohr-Glanzgras)	7	z		-	-													
Phleum pratense (Wiesen-Lieschgras)	7	w		-	-													
Phragmites australis (Schilf)	7	h		-	-													
Plantago lanceolata (Spitz-Wegerich)	7	w		-	-													
Potamogeton perfoliatus (Durchwachsenes Laichkraut)	7	w		-	-											3	3	V
Ranunculus repens (Kriechender Hahnenfuß)	7	z		-	-													
Rosa canina (Hunds-Rose)	7	w		-	-													
Rumex hydrolapathum (Fluss-Ampfer)	7	h		-	-													
Sagittaria sagittifolia (Gewöhnliches Pfeilkraut)	7	w		-	-													
Scirpus sylvaticus (Wald-Simse)	7	w		-	-												V	
Solanum dulcamara (Bittersüßer Nachtschatten)	7	w		-	-													
Spirodela polyrhiza (Vielwurzlige Teichlinse)	7	z		-	-													
Urtica dioica (Große Brennessel)	7	z		-	-													
Vicia cracca (Vogel-Wicke)	7	w		-	-													
Anzahl Rote Liste Arten													5	2	3	2		
Anzahl Arten													39					

MS: Mengensystem; M: Mengenangabe, W: Bewertung der Art (FFH-Monitoring), Vs: Vegetationsschicht, St: Status, PA: Autor Phänologie; Ph: Phänologie, Sz: Soziabilität, VS: Vitalitätssystem; V: Vitalität, G: Geschlecht, cf: unsichere Bestimmung, §: Schutz nach BNatSchG, HH: Rote Liste Hamburg, Nds: Rote Liste Niedersachsen, SH: Rote Liste Schleswig-Holstein, D: Rote Liste Deutschland