

# Erhebungsbogen

**B**

<b>Projekt</b>	Biotopkartierung Hamburg		<b>Interne Nr.</b>	79553
			<b>DK5   DK5-GK</b>	7622 7624
			<b>DK5 - Name</b>	Seefeld
<b>Handlungsbedarf</b>	Nein		<b>Biotop-Nr.   alt</b>	9 6
<b>Bearbeitung</b>	BÜR	<b>Kopie</b>	Nein	<b>Kartierung</b>
<b>Räumliche Abbildung</b>	Fläche			26.07.2012
<b>Anzahl Abschnitte</b>	1			<b>Fläche / Länge [m<sup>2</sup>/m]</b>
				3311,988
				<b>Breite (lineare Abb.) [m]</b>

<b>Gesetzlicher Schutz</b>	§ 14 (2) 1. Bracks	<b>Schutz nur teilweise</b>	Nein
----------------------------	--------------------	-----------------------------	------

<b>Gesamtbewertung</b>	6	Wertvoll
– <b>Alter</b>	7	Biotop hohen Alters, 100 bis 200 Jahre
– <b>Belastungsgrad</b>	4	Flächenhaft deutliche Belastung ohne nachh. Schäden
– <b>Ökolog. Funktion</b>	6	Hohe Bedeutung in einem Biotopkomplex, für den lokalen Biotopverbund oder als Puffer
– <b>Seltenheit</b>	6	Seltener Biotoptyp, ohne seltene oder bedrohte Pflges., ungesättigtes Artenspektrum, reliktsche RL-Arten

## Bestandsbeschreibung

Brack, das von einem lückigen Gehölzmantel aus Schwarz-Erlen, Eschen und Sträuchern im Unterwuchs umgeben ist. Das Gewässer ist dementsprechend halbschattig, der Laubeintrag relativ hoch. Das Wasser ist klar und soweit erkennbar frei von submerser Vegetation. Auf der Wasseroberfläche kommen randlich etwas Weiße Seerose und Froschbiss vor. Auf der Südseite reichen die Grünflächen/Zierrasen zweier angrenzender Privatgrundstücke bis an das Ufer heran. Die Freizeitnutzung scheint im Vergleich zur Vorkartierung weiter zugenommen zu haben. Neben mehreren Badetritten wurde offenbar kürzlich ein neuer, großer Badesteg angelegt. Zudem schwimmen mehrere Paddelboote/Kanus im Wasser. Ein Anwohner von der gegenüberliegenden Straßenseite pumpt offenbar Wasser für die private Nutzung aus dem Brack! Ob dies regelmäßig geschieht oder einmalig war, ist unklar.

Das Brack ist geschützt nach § 30 BNatSchG in Verbindung mit § 14 HmbBNatSchG. Die menschliche Nutzung sollte jedoch dringend reduziert, die Wasserentnahme untersagt werden.

## Vorkommen an Biotoptypen

1	TF	Typ	HF	F.Anteil
2	BTYP	Biotoptyp	- gesetzl. Grundl.	
3	Zusatz	Zusatz zum Biotoptypen		
4	LRT	Lebensraumtyp		
1	1		Ja	100 %
2	SEB	Brack, naturnah, nährstoffreich (2000)		
3	*	Bedeutung als Lebensraum gefährdeter Arten (*)		

## Räumliche Lage

<b>Lagebeschreibung</b>	südl. Heinrich-Osterath-Str.			
<b>Nachbarnutzung/en</b>	Landwirtschaft, Wohnsiedlung mit Gärten, Straße			
<b>Rechtswert (X)</b>	576744	<b>Hochwert (Y)</b>	5923267	
<b>Bezirk</b>	Bergedorf	<b>Naturraum</b>	Vier- und Marschlande (673.10)	
<b>Stadtteil (OT-Nr.)</b>	Kirchwerder (607)	<b>Gemarkung</b>	Kirchwerder (607)	
<b>Digitaler Grünplan</b>	<input type="checkbox"/> <b>Hafengesamtgebiet</b>	<input type="checkbox"/> <b>Ramsargebiet</b>	<input type="checkbox"/> <b>EG-Vogelschutzgeb.</b>	<input type="checkbox"/>
<b>Ausgleichsflächen</b>	<input checked="" type="checkbox"/> <b>Biosphärenreservat</b>	<input type="checkbox"/> <b>Nationalpark</b>	<input type="checkbox"/>	
<b>NSG / ND / LSG</b>	LSG Kirchwerder [ HH-2017 / Anteil: 92% ]			
<b>FFH-GEBIET</b>				
<b>Wasserschutzgebiet</b>				

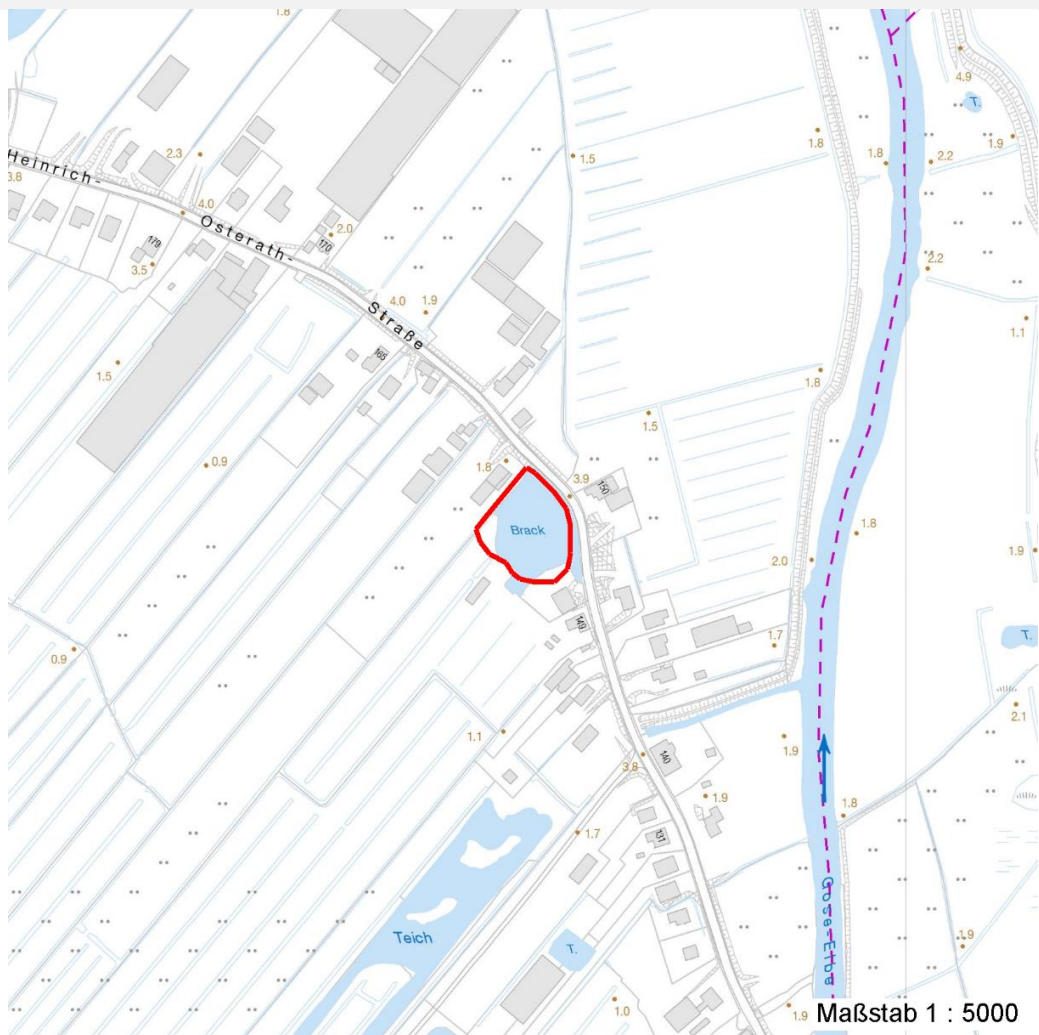
# Erhebungsbogen

**B**

<b>Projekt</b>	Biotopkartierung Hamburg	<b>Interne Nr.</b>	79553	
		<b>DK5   DK5-GK</b>	<b>7622</b>	7624
		<b>DK5 - Name</b>	Seefeld	
<b>Handlungsbedarf</b>	Nein	<b>Biotop-Nr.   alt</b>	<b>9</b>	6
<b>Bearbeitung</b>	BÜR	<b>Kartierung</b>	26.07.2012	
<b>Räumliche Abbildung</b>	Fläche	<b>Fläche / Länge [m<sup>2</sup>/m]</b>	3311,988	
<b>Anzahl Abschnitte</b>	1	<b>Breite (lineare Abb.) [m]</b>		

## Räumliche Lage

Karte



## Weitere Erhebungsbögen

Interne Nr.	Interne Nr. Zuordnung	DK5	Biotop-Nr.	Kartierung	Zuordnung	DK5 (GK)	Biotop-Nr. (alt)
79553	58219	7622	9	14.08.1997	K	7624	6
79553	58225	7622	9	30.06.2004	K	7624	6

Zuordnung: N = nachfolgende Kartierung, K = weitere Kartierungen (zeitlich vorher oder nachher)

## Foto

Interne Nr.	Index	Dateiname	Aufnahmerichtung
32425	0	7622_9_260712_1.JPG	
32426	0	7622_9_260712_2.JPG	

## Weitere Angaben

**Merkmal** **Wert**

**Auswertung**

28.09.2022

Seite 2 von 5

# Erhebungsbogen

**B**

<b>Projekt</b>	Biotopkartierung Hamburg	<b>Interne Nr.</b>	79553	
		<b>DK5   DK5-GK</b>	<b>7622</b>	7624
<b>Handlungsbedarf</b>	Nein	<b>DK5 - Name</b>	Seefeld	
<b>Bearbeitung</b>	BÜR	<b>Biotop-Nr.   alt</b>	<b>9</b>	6
<b>Räumliche Abbildung</b>	Fläche	<b>Kartierung</b>	26.07.2012	
<b>Anzahl Abschnitte</b>	1	<b>Fläche / Länge [m<sup>2</sup>/m]</b>	3311,988	
		<b>Breite (lineare Abb.) [m]</b>		

## Weitere Angaben

Merkmal	Wert
Gefährdung / Einflüsse	Gewässerentnahme durch Anwohner! Gewässerbelastung durch die angrenzende Straße Starker Erholungsdruck
Wertgesichtspunkte	Alter, gut entwickelter Biotop Bedeutung für das Landschaftsbild Bedeutung für das Naturerleben Bestandteil der historischen Kulturlandschaft Entwicklungspotenzial
zoologisch bedeutsame Strukturen	Kleingewässer, wasserführende Gräben Ufergehölze
Bedeutung für Tiergruppe	Naturnahe Gehölze Amphibien Libellen Vögel
Maßnahmen	Wassergebundene Insekten 1.3 - Extensive Nutzung / Pflege 4.13 - Wasserstand anheben, Flächen vernässen

## Foto

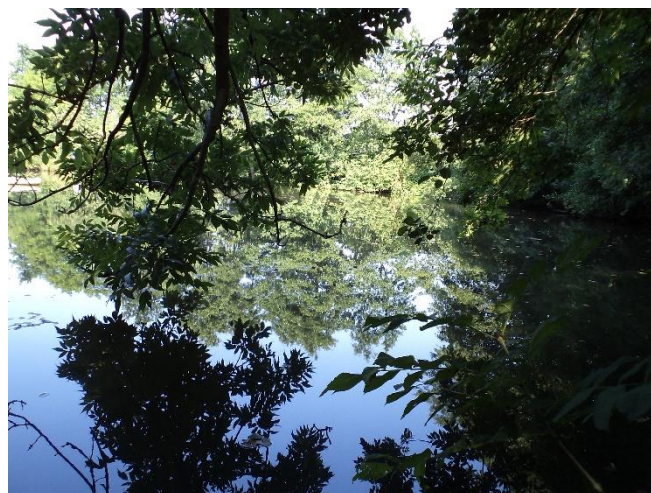
**Fotodatei** 7622\_9\_260712\_1.JPG

**Bildbeschreibung**  
**Aufnahmerichtung**



**Fotodatei** 7622\_9\_260712\_2.JPG

**Bildbeschreibung**  
**Aufnahmerichtung**



# Erhebungsbogen

**B**

<b>Projekt</b>	Biotopkartierung Hamburg	<b>Interne Nr.</b>	79553
		<b>DK5   DK5-GK</b>	7622 7624
		<b>DK5 - Name</b>	Seefeld
<b>Handlungsbedarf</b>	Nein	<b>Biotop-Nr.   alt</b>	9 6
<b>Bearbeitung</b>	BÜR	<b>Kartierung</b>	26.07.2012
<b>Räumliche Abbildung</b>	Fläche	<b>Fläche / Länge [m<sup>2</sup>/m]</b>	3311,988
<b>Anzahl Abschnitte</b>	1	<b>Breite (lineare Abb.) [m]</b>	

## Teilflächenbeschreibung

<b>Teilflächentyp</b>		<b>Teilflächen-Nr.</b>	1
<b>Biotoptyp</b>	Brack, naturnah, nährstoffreich (2000)	<b>Biotoptyp</b>	SEB
<b>- Zusatz</b>	Bedeutung als Lebensraum gefährdeter Arten (*)	<b>- gesetzl. Grundl.</b>	
<b>FFH-LRT</b>		<b>FFH-LRT</b>	
<b>Beschreibung</b>		<b>Entw.potential LRT</b>	
		<b>Hauptfläche</b>	Ja
		<b>Flächenanteil</b>	100 %
		<b>FFH-Unters.Fläche</b>	Nein
		<b>Saatgutfläche</b>	Nein

## Weitere Angaben

Merkmal	Wert
<b>Boden</b>	
Feuchte	7 - feucht
Reaktion	7 - neutral
Stickstoffgehalt	7 - stickstoffreich
<b>Gewässer</b>	
Böschungshöhe	0.50 m
Trübung	k - klar, keine Trübung
Färbung	-- keine
<b>Standort, Relief</b>	
Belichtung	6 - halbsonnig bis halbschattig
Zusätze - Btyp	vg - Ufergehölze
<b>Veg. - Deckg./Ant.</b>	
naturnahe Uferveg.	70 %
Schwimmbi.veg.	10 %
<b>Veg. - Zeigerwerte</b>	
Anz. Wechselfeuchtezeiger	3
Anz. Überschwemmungsz.	1
Anz. Magerkeitszeiger (N < 4)	3
Anteil Magerkeitszeiger (N < 4)	9 %

## Zeigerwerte der Pflanzenartenliste (Auswertung)

<b>Standort</b>	<b>Belichtung</b>	halbschattig	5,3
<b>Boden</b>	<b>Feuchte</b>	feucht	7,1
	<b>Stickstoff (N)</b>	stickstoffreich	6,8
	<b>Reaktion</b>	neutral	6,7
<b>Vegetation</b>	<b>Mahdverträglichkeit</b>	nicht völlig schnittunverträglich aber sehr schnittempfindlich	2,2
<b>Zeigerwerte</b>	<b>Futterwert</b>	geringwertiges Futter	3,4
	<b>Wechselfeuchteanzeiger</b>		3
	<b>Giftpflanzen</b>		0
	<b>Überschw.anzeiger</b>		1

# Erhebungsbogen

**B**

<b>Projekt</b>	Biotopkartierung Hamburg	<b>Interne Nr.</b>	79553
		<b>DK5   DK5-GK</b>	<b>7622</b> 7624
<b>Handlungsbedarf</b>	Nein	<b>DK5 - Name</b>	Seefeld
<b>Bearbeitung</b>	BÜR	<b>Biotop-Nr.   alt</b>	<b>9</b> 6
<b>Räumliche Abbildung</b>	Fläche	<b>Kartierung</b>	26.07.2012
<b>Anzahl Abschnitte</b>	1	<b>Fläche / Länge [m<sup>2</sup>/m]</b>	3311,988
		<b>Breite (lineare Abb.) [m]</b>	

## Pflanzenartenliste

Gruppe / Pflanzenart	MS	M	W	Vs	St	PA	Ph	Sz	VS	V	G	cf	Rote Liste						
													§	HH	ND	SH	D		
<b>Tracheobionta (Gefäßpflanzen)</b>																			
Agrostis capillaris (Rotes Straußgras)	7	w		-	-														
Alliaria petiolata (Knoblauchsrauke)	7	z		-	-														
Alnus glutinosa (Schwarz-Erle)	7	h		B1	-														
Berula erecta (Aufrechte Berle)	7	w		-	-														
Calystegia sepium (Zaun-Winde)	7	w		-	-														
Crataegus monogyna (Eingrifflicher Weißdorn)	7	z		S	-														
Elymus repens (Gewöhnliche Quecke)	7	w		-	-														
Filipendula ulmaria (Mädesüß)	7	w		-	-														
Fraxinus excelsior (Gewöhnliche Esche)	7	h		B1	-														
Geum urbanum (Echte Nelkenwurz)	7	z		-	-														
Hydrocharis morsus-ranae (Froschbiß)	7	w		-	-											V		V	V
Lysimachia vulgaris (Gewöhnlicher Gilbweiderich)	7	w		-	-														
Nymphaea alba (Weiße Seerose)	7	w		-	-										b	2			
Phalaris arundinacea (Rohr-Glanzgras)	7	w		-	-														
Phragmites australis (Schilf)	7	w		-	-														
Prunus spec. (Zwetsche)	7	w		-	-														
Ribes rubrum (Rote Johannisbeere)	7	w		-	-														
Rosa spec. (Rose)	7	w		-	-														
Rubus fruticosus agg. (Artengruppe Echte Brombeere)	7	z		-	-														
Sambucus nigra (Schwarzer Holunder)	7	w		-	-														
Taraxacum sect. Ruderalia (Artengruppe Gemeiner Löwenzahn)	7	w		-	-												D		
Urtica dioica (Große Brennessel)	7	w		-	-														
<b>Anzahl Rote Liste Arten</b>														<b>3</b>	<b>1</b>	<b>1</b>			
<b>Anzahl Arten</b>														<b>22</b>					

MS: Mengensystem; M: Mengenangabe, W: Bewertung der Art (FFH-Monitoring), Vs: Vegetationsschicht, St: Status, PA: Autor Phänologie; Ph: Phänologie, Sz: Soziabilität, VS: Vitalitätssystem; V: Vitalität, G: Geschlecht, cf: unsichere Bestimmung, §: Schutz nach BNatSchG, HH: Rote Liste Hamburg, Nds: Rote Liste Niedersachsen, SH: Rote Liste Schleswig-Holstein, D: Rote Liste Deutschland