

Erhebungsbogen

B

Projekt	Biotopkartierung Hamburg	Interne Nr.	79605
		DK5 DK5-GK	7622 7624
Handlungsbedarf	Nein	DK5 - Name	Seefeld
Bearbeitung	BÜR	Biotop-Nr. alt	58 127
Räumliche Abbildung	Fläche	Kartierung	21.06.2012
Anzahl Abschnitte	1	Fläche / Länge [m²/m]	46804,5345
		Breite (lineare Abb.) [m]	

Gesetzlicher Schutz § 30 (2) 1.2 Natürliche oder naturnahe stehende Gewässer **Schutz nur teilweise** Ja

Gesamtbewertung	7	Besonders wertvoll
– Alter	6	Biotop mittleren Alters, 50 bis 100 Jahre
– Belastungsgrad	6	Flächenhaft geringe oder örtlich stärkere oder Vorbelastung mit deutlichem Einfluß
– Ökolog. Funktion	7	Sehr hohe Bedeutung in einem Biotopkomplex, für den lokalen Biotopverbund oder als Puffer
– Seltenheit	7	Seltener Biotoptyp, mit seltenen oder bedrohten Pflges., gesättigtes Artenspektrum, einige RL-Arten

Bestandsbeschreibung

Artenreiches Weidegrünland zwischen Gose Elbe und Neuengammer Hinterdeich. Durch Gehölzreihen und trockenen/verlandeten Grabenresten ist die Weidefläche optisch geviertelt. Das südöstliche Teilstück ist erst später hinzugekommen, bei ihm handelt es sich laut Vorkartierung um einen ehemaligen Acker. Für das junge Alter dieses Teilstücks ist die Artenzusammensetzung erstaunlich divers und weidelandtypisch. Es konnten keine deutlichen Vegetationsunterschiede zwischen den Teilflächen festgestellt werden, so dass sie hier zusammen betrachtet werden. Das Grünland wird vor allem von Rotem Straußgras, Lieschgras und Weiß-Klee geprägt. Mit Kammgras und Kleinem Knöterich kommen zudem zwei Rote-Liste-Arten vor.

Im Osten des Grünlands trifft man auf zwei Weidekuhlen. Die weiter nördlich gelegene ist weitgehend verlandet, jedoch noch nass und sumpfig, stellenweise steht Wasser. Das Gewässer ist dicht mit Flattbinse und Froschbinse bewachsen, zudem tritt das Ausläufer-Straußgras häufig auf.

Die zweite Weidekuhle ist größer und vollständig wasserführend. Sie wurde separat kartiert (Nr. 128).

Vorkommen an Biotoptypen

1	TF	BTYP	Typ	HF	F.Anteil
2		Zusatz	Zusatz zum Biotoptypen		- gesetzl. Grundl.
3		LRT	Lebensraumtyp		
1	1			Ja	90 %
2		GMW	Artenreiche Weide frischer bis mittlerer Standorte (2000)		
3		XXX	keine Angabe (XXX)		
1	2				10 %
2		SEW	Weidekuhle, nährstoffreich, naturnah (2000)		
3		vl	verlandet (vl)		

Räumliche Lage

Lagebeschreibung	zwischen dem alten Neuengammer Hinterdeich und der Gose Elbe		
Nachbarnutzung/en	Acker, Gehölz, Brack, Gose Elbe		
Rechtswert (X)	577046	Hochwert (Y)	5922965
Bezirk	Bergedorf	Naturraum	Vier- und Marschlande (673.10)
Stadtteil (OT-Nr.)	Neuengamme (606)	Gemarkung	Neuengamme (610)
Digitaler Grünplan	<input type="checkbox"/> Hafengesamtgebiet	<input type="checkbox"/> Ramsargebiet	<input type="checkbox"/> EG-Vogelschutzgeb.
Ausgleichsflächen	<input checked="" type="checkbox"/> Biosphärenreservat	<input type="checkbox"/> Nationalpark	<input type="checkbox"/>
NSG / ND / LSG	LSG Neuengamme [HH-2023 / Anteil: 100%]		
FFH-GEBIET			
Wasserschutzgebiet			

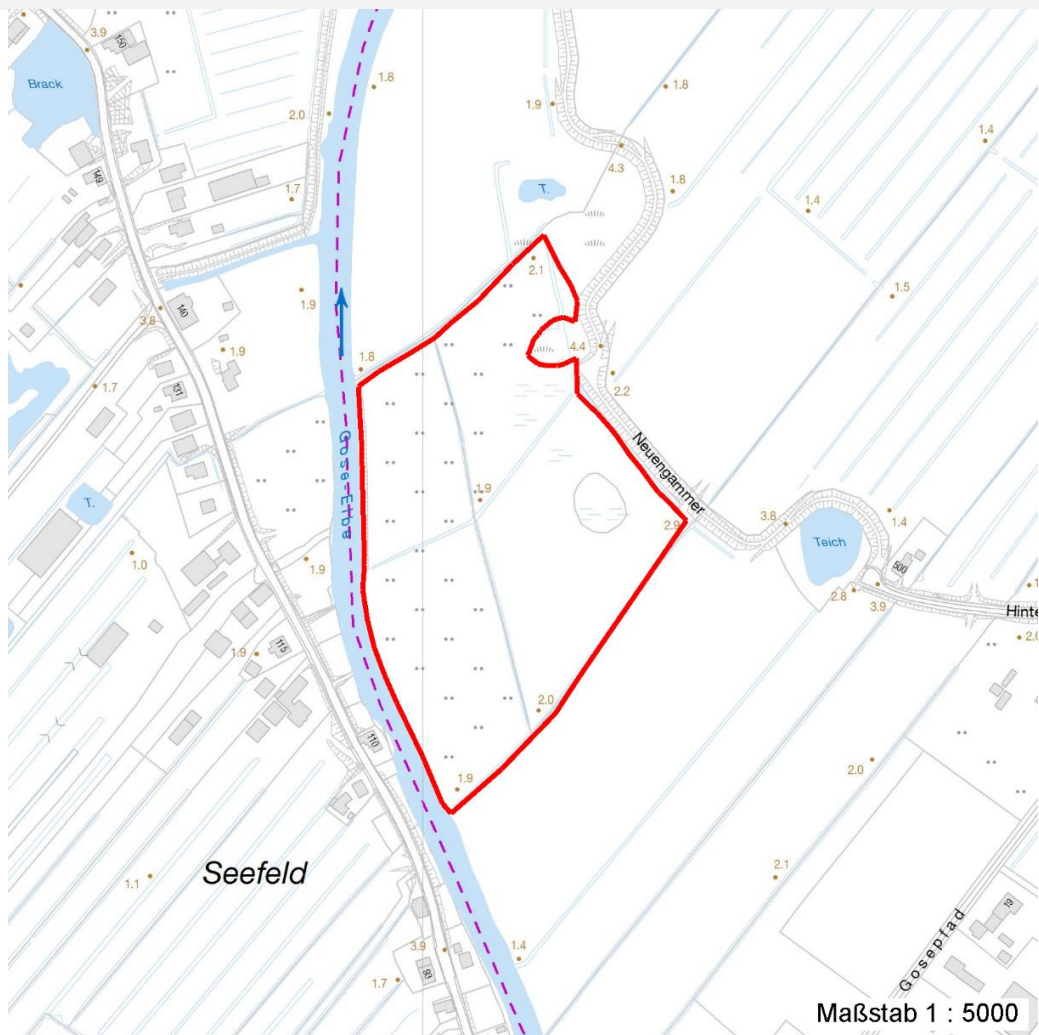
Erhebungsbogen

B

Projekt	Biotopkartierung Hamburg	Interne Nr.	79605
		DK5 DK5-GK	7622 7624
		DK5 - Name	Seefeld
Handlungsbedarf	Nein	Biotop-Nr. alt	58 127
Bearbeitung	BÜR	Kartierung	21.06.2012
Räumliche Abbildung	Fläche	Fläche / Länge [m²/m]	46804,5345
Anzahl Abschnitte	1	Breite (lineare Abb.) [m]	

Räumliche Lage

Karte



Weitere Erhebungsbögen

Interne Nr.	Interne Nr. Zuordnung	DK5	Biotop-Nr.	Kartierung	Zuordnung	DK5 (GK)	Biotop-Nr. (alt)
79605	106926	7622	58	19.04.2017	K	7624	127
79605	58148	7622	50	01.10.2004	<	7624	105

Zuordnung: N = nachfolgende Kartierung, K = weitere Kartierungen (zeitlich vorher oder nachher)

Foto

Interne Nr.	Index	Dateiname	Aufnahmerichtung
32723	0	7622_58_210612_1.JPG	
32724	0	7622_58_210612_2.JPG	

Weitere Angaben

Merkmal	Wert
---------	------

Auswertung

28.09.2022

Erhebungsbogen

B

Projekt	Biotopkartierung Hamburg	Interne Nr.	79605
		DK5 DK5-GK	7622 7624
Handlungsbedarf	Nein	DK5 - Name	Seefeld
Bearbeitung	BÜR	Biotop-Nr. alt	58 127
Räumliche Abbildung	Fläche	Kartierung	21.06.2012
Anzahl Abschnitte	1	Fläche / Länge [m²/m]	46804,5345
		Breite (lineare Abb.) [m]	

Weitere Angaben

Merkmal	Wert
Gefährdung / Einflüsse	Vertritt Umbruch Überweidung
Wertgesichtspunkte	Alter, gut entwickelter Biotop Artenreich Bedeutung für das Landschaftsbild Bedeutung für den Biotopverbund Bestandteil der historischen Kulturlandschaft Blütenreich
zoologisch bedeutsame Strukturen	Blütenreiche Fluren Kleingewässer, wasserführende Gräben Großflächiges Grünland
Bedeutung für Tiergruppe	Amphibien Libellen Spinnen Insekten, allgemein Kleinsäuger Tagfalter
Maßnahmen	4.6 - extensive Weidenutzung

Foto

Fotodatei 7622_58_210612_1.JPG

Bildbeschreibung
Aufnahmerichtung



Fotodatei 7622_58_210612_2.JPG

Bildbeschreibung
Aufnahmerichtung



Erhebungsbogen

B

Projekt	Biotopkartierung Hamburg	Interne Nr.	79605
		DK5 DK5-GK	7622 7624
Handlungsbedarf	Nein	DK5 - Name	Seefeld
Bearbeitung	BÜR	Biotop-Nr. alt	58 127
Räumliche Abbildung	Fläche	Kartierung	21.06.2012
Anzahl Abschnitte	1	Fläche / Länge [m²/m]	46804,5345
		Breite (lineare Abb.) [m]	

Teilflächenbeschreibung

Teilflächentyp		Teilflächen-Nr.	1
Biotoptyp	Artenreiche Weide frischer bis mittlerer Standorte (2000)	Biotoptyp	GMW
- Zusatz	keine Angabe (XXX)	- gesetzl. Grundl.	
FFH-LRT		FFH-LRT	
Beschreibung		Entw.potential LRT	
		Hauptfläche	Ja
		Flächenanteil	90 %
		FFH-Unters.Fläche	Nein
		Saatgutfläche	Nein

Weitere Angaben

Merkmal	Wert
Boden	
Feuchte	6 - mäßig feucht und wechselfeucht
Reaktion	5 - mäßig sauer
Stickstoffgehalt	6 - mäßig stickstoffarm bis stickstoffreich
Standort, Relief	
Belichtung	7 - halbsonnig
Luft	keine Besonderheiten
Veg. - Zeigerwerte	
Mahdverträglichkeit	7 - gut schnittverträglich
Futterwert	6 - gute Futterqualität
Anz. Giftpflanzen	0
Anz. Wechselfeuchtezeiger	3
Anz. Überschwemmungsz.	3
Anz. Magerkeitszeiger (N < 4)	6
Anteil Magerkeitszeiger (N < 4)	23 %
Veg. - Soziologie	
BfN Schlüssel	30.0.02.03 - Cynosurion (Weidelgras-Kammgrasweiden)

Zeigerwerte der Pflanzenartenliste (Auswertung)

Standort	Belichtung	halbsonnig	7,2
Boden	Feuchte	mäßig feucht und wechselfeucht	5,5
	Stickstoff (N)	mäßig stickstoffarm bis stickstoffreich	5,8
	Reaktion	mäßig sauer	5,3
Vegetation	Mahdverträglichkeit	gut schnittverträglich	6,8
Zeigerwerte	Futterwert	gute Futterqualität	5,9
	Wechselfeuchteanzeiger		3
	Giftpflanzen		0
	Überschw.anzeiger		3

Erhebungsbogen

B

Projekt	Biotopkartierung Hamburg		Interne Nr.	79605
			DK5 DK5-GK	7622 7624
Handlungsbedarf	Nein		DK5 - Name	Seefeld
Bearbeitung	BÜR	Kopie	Nein	Biotop-Nr. alt
Räumliche Abbildung	Fläche			Kartierung
Anzahl Abschnitte	1			Fläche / Länge [m²/m]
				Breite (lineare Abb.) [m]

Pflanzenartenliste

Gruppe / Pflanzenart	MS	M	W	Vs	St	PA	Ph	Sz	VS	V	G	cf	Rote Liste						
													§	HH	ND	SH	D		
Tracheobionta (Gefäßpflanzen)																			
Agrostis capillaris (Rotes Straußgras)	7	h		-	-														
Agrostis stolonifera (Ausläufer-Straußgras)	7	w		-	-														
Alopecurus geniculatus (Knick-Fuchsschwanz)	7	w		-	-														
Alopecurus pratensis (Wiesen-Fuchsschwanz)	7	z		-	-														
Anthoxanthum odoratum (Gewöhnliches Ruchgras)	7	z		-	-														
Arrhenatherum elatius (Glatthafer)	7	w		-	-														
Carex hirta (Behaarte Segge)	7	w		-	-														
Cerastium holosteoides (Gewöhnliches Hornkraut)	7	w		-	-														
Cirsium arvense (Acker-Kratzdistel)	7	w		-	-														
Cirsium vulgare (Gewöhnliche Kratzdistel)	7	w		-	-														
Cynosurus cristatus (Gewöhnliches Kammgras)	7	z		-	-													V	
Dactylis glomerata (Wiesen-Knäuelgras)	7	z		-	-														
Festuca rubra (Rot-Schwingel)	7	w		-	-														
Holcus lanatus (Wolliges Honiggras)	7	z		-	-														
Hypochaeris radicata (Gewöhnliches Ferkelkraut)	7	w		-	-														
Juncus effusus (Flutter-Binse)	7	w		-	-														
Lathyrus pratensis (Wiesen-Platterbse)	7	w		-	-														
Lolium perenne (Ausdauerndes Weidelgras)	7	z		-	-														
Matricaria recutita (Echte Kamille)	7	w		-	-														
Myosotis arvensis (Acker-vergissmeinnicht)	7	w		-	-														
Persicaria hydropiper (Wasserpfeffer)	7	z		-	-														
Persicaria minor (Kleiner Knöterich)	7	w		-	-													3	
Phleum pratense (Wiesen-Lieschgras)	7	h		-	-														
Phragmites australis (Schilf)	7	w		-	-														
Plantago lanceolata (Spitz-Wegerich)	7	w		-	-														
Poa annua (Einjähriges Rispengras)	7	w		-	-														
Poa pratensis (Wiesen-Rispengras)	7	w		-	-														
Poa trivialis (Gewöhnliches Rispengras)	7	w		-	-														
Ranunculus acris (Scharfer Hahnenfuß)	7	w		-	-														
Ranunculus repens (Kriechender Hahnenfuß)	7	w		-	-														
Rumex acetosa (Großer Sauerampfer)	7	w		-	-														
Scorzoneroides autumnalis (Herbst-Löwenzahn)	7	w		-	-														
Thlaspi arvense (Acker-Hellerkraut)	7	w		-	-														
Trifolium repens (Weiß-Klee)	7	h		-	-														
Veronica spec. (Ehrenpreis)	7	w		-	-														
Vicia hirsuta (Rauhhaarige Wicke)	7	w		-	-														
Anzahl Rote Liste Arten													2						
Anzahl Arten													36						

MS: Mengensystem; M: Mengenangabe, W: Bewertung der Art (FFH-Monitoring), Vs: Vegetationsschicht, St: Status, PA: Autor Phänologie, Ph: Phänologie, Sz: Soziabilität, VS: Vitalitätssystem; V: Vitalität, G: Geschlecht, cf: unsichere Bestimmung, §: Schutz nach BNatSchG, HH: Rote Liste Hamburg, Nds: Rote Liste Niedersachsen, SH: Rote Liste Schleswig-Holstein, D: Rote Liste Deutschland

Erhebungsbogen

B

Projekt	Biotopkartierung Hamburg	Interne Nr.	79605
		DK5 DK5-GK	7622 7624
		DK5 - Name	Seefeld
Handlungsbedarf	Nein	Biotop-Nr. alt	58 127
Bearbeitung	BÜR	Kartierung	21.06.2012
Räumliche Abbildung	Fläche	Fläche / Länge [m²/m]	46804,5345
Anzahl Abschnitte	1	Breite (lineare Abb.) [m]	

Teilflächenbeschreibung

Teilflächentyp		Teilflächen-Nr.	2
Biotoptyp	Weidekuhle, nährstoffreich, naturnah (2000)	Biotoptyp	SEW
- Zusatz	verlandet (vl)	- gesetzl. Grundl.	
FFH-LRT		FFH-LRT	
Beschreibung		Entw.potential LRT	
		Hauptfläche	
		Flächenanteil	10 %
		FFH-Unters.Fläche	Nein
		Saatgutfläche	Nein

Zeigerwerte der Pflanzenartenliste (Auswertung)

Standort	Belichtung	halbsonnig	7,4
Boden	Feuchte	naß	7,8
	Stickstoff (N)	mäßig stickstoffarm	5,1
	Reaktion	sauer	3,1
Vegetation	Mahdverträglichkeit	überaus schnitt- und weideverträglich bzw. nur durch Schnitt	8,6
Zeigerwerte		und/oder Tritt konkurrenzfähig (Parkrasenpflanzen)	
	Futterwert	ausreichende Futterqualität	5
	Wechselfeuchteanzeiger		3
	Giftpflanzen		2
	Überschw.anzeiger		1

Pflanzenartenliste

Gruppe / Pflanzenart	MS	M	W	Vs	St	PA	Ph	Sz	VS	V	G	cf	§	Rote Liste			
														HH	ND	SH	D
Tracheobionta (Gefäßpflanzen)																	
Agrostis stolonifera (Ausläufer-Straußgras)	7	h		-	-												
Alisma plantago-aquatica (Gewöhnlicher Froschlöffel)	7	z		-	-												
Carex hirta (Behaarte Segge)	7	w		-	-												
Elodea nuttallii (Nuttalls Wasserpest)	7	w		-	-												
Epilobium spec. (Weidenröschen)	7	w		-	-												
Iris pseudacorus (Gelbe Schwertlilie)	7	w		-	-								b				
Juncus bufonius agg. (Artengruppe Kröten-Binse)	7	h		-	-												
Lemna minor (Kleine Wasserlinse)	7	z		-	-												
Spirodela polyrhiza (Vielwurzlige Teichlinse)	7	w		-	-												
Anzahl Rote Liste Arten																	
Anzahl Arten														9			

MS: Mengensystem; M: Mengenangabe, W: Bewertung der Art (FFH-Monitoring), Vs: Vegetationsschicht, St: Status, PA: Autor Phänologie; Ph: Phänologie, Sz: Soziabilität, VS: Vitalitätssystem; V: Vitalität, G: Geschlecht, cf: unsichere Bestimmung, §: Schutz nach BNatSchG, HH: Rote Liste Hamburg, ND: Rote Liste Niedersachsen, SH: Rote Liste Schleswig-Holstein, D: Rote Liste Deutschland