

# Erhebungsbogen

**B**

<b>Projekt</b>	Biotopkartierung Hamburg		<b>Interne Nr.</b>	79601
			<b>DK5   DK5-GK</b>	<b>7622</b> 7624
			<b>DK5 - Name</b>	Seefeld
<b>Handlungsbedarf</b>	Nein		<b>Biotop-Nr.   alt</b>	<b>55</b> 123
<b>Bearbeitung</b>	BÜR	<b>Kopie</b>	Nein	<b>Kartierung</b>
<b>Räumliche Abbildung</b>	Fläche			20.08.2012
<b>Anzahl Abschnitte</b>	1			<b>Fläche / Länge [m<sup>2</sup>/m]</b>
				23860,7899
				<b>Breite (lineare Abb.) [m]</b>

<b>Gesetzlicher Schutz</b>	§ 14 (2) 1. Bracks	<b>Schutz nur teilweise</b>	Ja
----------------------------	--------------------	-----------------------------	----

<b>Gesamtbewertung</b>	6	Wertvoll
– <b>Alter</b>	6	Biotop mittleren Alters, 50 bis 100 Jahre
– <b>Belastungsgrad</b>	6	Flächenhaft geringe oder örtlich stärkere oder Vorbelastung mit deutlichem Einfluß
– <b>Ökolog. Funktion</b>	6	Hohe Bedeutung in einem Biotopkomplex, für den lokalen Biotopverbund oder als Puffer
– <b>Seltenheit</b>	6	Seltener Biotoptyp, ohne seltene oder bedrohte Pflges., ungesättigtes Artenspektrum, reliktsische RL-Arten

## Bestandsbeschreibung

Beweidetes Grünland entlang der Gose Elbe, das die Verlängerung des Reitbrooker Hinterdeichs mit einschließt und im Süden bis an das dortige Brack (Nr. 120), dessen Ufer mit in die Beweidung einbezogen sind, heranreicht. Zwei weitere, jedoch kleinere und vollständig verlandete Bracks liegen weiter nördlich in der Fläche.

Das Grünland wird von Gräsern geprägt. Auf der Fläche dominieren vor allem Wiesen-Fuchsschwanz und Wolliges Honiggras, auf dem Deich kommt dagegen verstärkt Glatthafer vor. Das Grünland wird von zahlreichen Beetgräben (alle verlandet) durchzogen. Zu den Beetgräben hin nehmen Flatterbinse und Schlank-Segge zu. Zahlreiche Holunder- und Weißdorn-Gebüsch liegen eingestreut an den Deichhängen.

Eine Beweidung findet ganzjährig statt und kann noch als extensiv bezeichnet werden. Stellenweise zeigen sich jedoch stark trittbelastete Stellen.

## Vorkommen an Biotoptypen

1	TF	BTYP	Typ	HF	F.Anteil
2		Zusatz	Zusatz zum Biotoptypen		- gesetzl. Grundl.
3		LRT	Lebensraumtyp		
1	1			Ja	95 %
2		GMW	Artenreiche Weide frischer bis mittlerer Standorte (2000)		
1	2				5 %
2		SEB	Brack, naturnah, nährstoffreich (2000)		
3		-	schlechte Ausprägung (strukturarm, gestört, fragmenthaft, arm an typischen Arten) (-)		
1	3				0 %
2		HRS	Sonstiges Sukzessionsgebüsch (2000)		
3		XXX	keine Angabe (XXX)		

## Räumliche Lage

<b>Lagebeschreibung</b>	zw. Gose Elbe und Reitbrooker / Neuengammer Hinterdeich		
<b>Nachbarnutzung/en</b>	Gose Elbe, Sammelgraben, Mäh-Grünland, Acker		
<b>Rechtswert (X)</b>	577068	<b>Hochwert (Y)</b>	5923451
<b>Bezirk</b>	Bergedorf	<b>Naturraum</b>	Vier- und Marschlande (673.10)
<b>Stadtteil (OT-Nr.)</b>	Neuengamme (606)	<b>Gemarkung</b>	Neuengamme (610)
<b>Digitaler Grünplan</b>	<input type="checkbox"/> <b>Hafengesamtgebiet</b>	<input type="checkbox"/> <b>Ramsargebiet</b>	<input type="checkbox"/> <b>EG-Vogelschutzgeb.</b>
<b>Ausgleichsflächen</b>	<input checked="" type="checkbox"/> <b>Biosphärenreservat</b>	<input type="checkbox"/> <b>Nationalpark</b>	<input type="checkbox"/>
<b>NSG / ND / LSG</b>	LSG Neuengamme [ HH-2023 / Anteil: 93% ], LSG Reitbrook [ HH-2033 / Anteil: 1% ]		
<b>FFH-GEBIET</b>			
<b>Wasserschutzgebiet</b>			

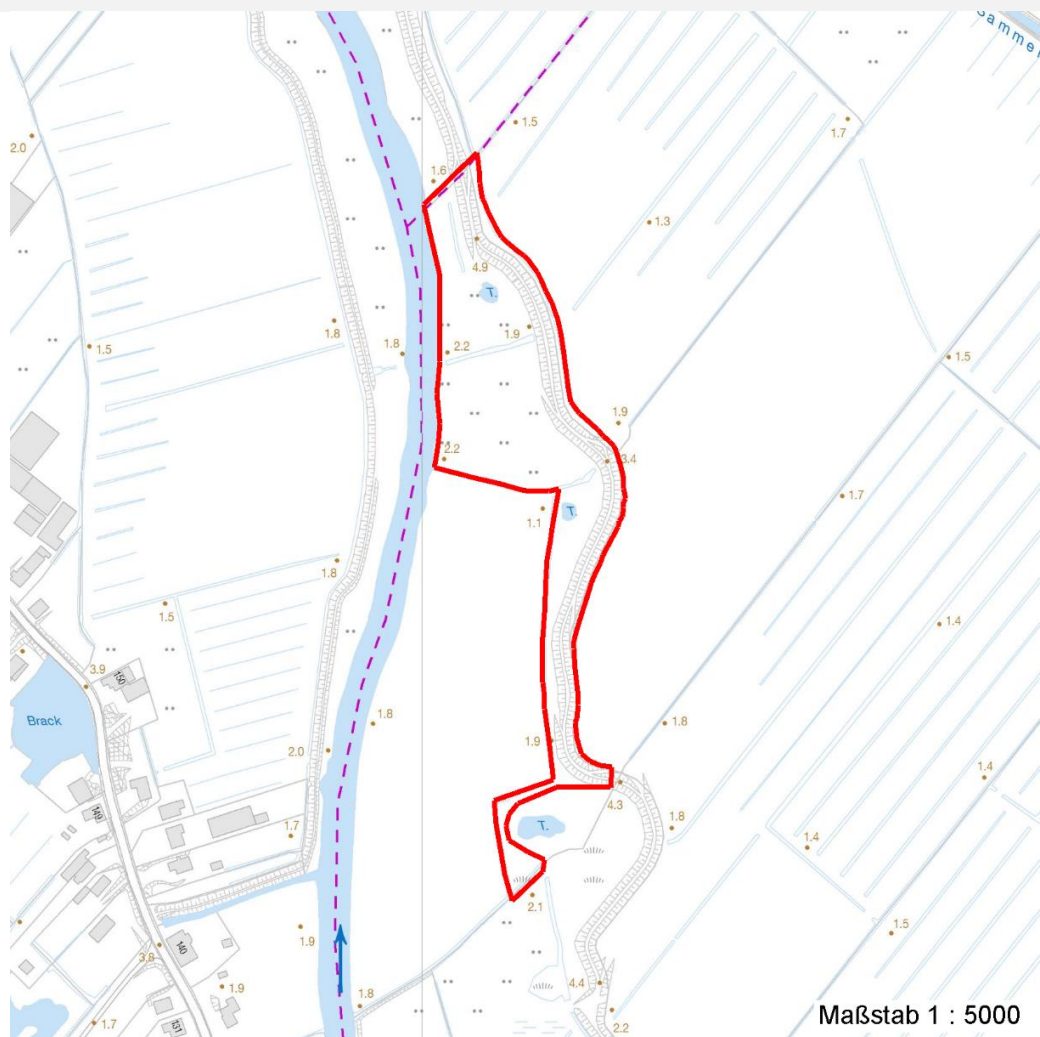
# Erhebungsbogen

**B**

<b>Projekt</b>	Biotopkartierung Hamburg		<b>Interne Nr.</b>	79601	
			<b>DK5   DK5-GK</b>	<b>7622</b>	7624
			<b>DK5 - Name</b>	Seefeld	
<b>Handlungsbedarf</b>	Nein		<b>Biotop-Nr.   alt</b>	<b>55</b>	123
<b>Bearbeitung</b>	BÜR	<b>Kopie</b>	Nein	<b>Kartierung</b>	20.08.2012
<b>Räumliche Abbildung</b>	Fläche			<b>Fläche / Länge [m<sup>2</sup>/m]</b>	23860,7899
<b>Anzahl Abschnitte</b>	1			<b>Breite (lineare Abb.) [m]</b>	

## Räumliche Lage

### Karte



## Weitere Erhebungsbögen

Interne Nr.	Interne Nr. Zuordnung	DK5	Biotop-Nr.	Kartierung	Zuordnung	DK5 (GK)	Biotop-Nr. (alt)
79601	106925	7622	55	19.04.2017	K	7624	123
79601	58131	7622	31	26.06.2004	<	7624	63

Zuordnung: N = nachfolgende Kartierung, K = weitere Kartierungen (zeitlich vorher oder nachher)

## Foto

Interne Nr.	Index	Dateiname	Aufnahmerichtung
32481	0	7622_55_200812_1.JPG	

## Weitere Angaben

Merkmal	Wert
<b>Auswertung</b>	
Gefährdung / Einflüsse	Vertritt

# Erhebungsbogen

**B**

<b>Projekt</b>	Biotopkartierung Hamburg	<b>Interne Nr.</b>	79601
		<b>DK5   DK5-GK</b>	<b>7622</b> 7624
<b>Handlungsbedarf</b>	Nein	<b>DK5 - Name</b>	Seefeld
<b>Bearbeitung</b>	BÜR	<b>Biotop-Nr.   alt</b>	<b>55</b> 123
<b>Räumliche Abbildung</b>	Fläche	<b>Kartierung</b>	20.08.2012
<b>Anzahl Abschnitte</b>	1	<b>Fläche / Länge [m<sup>2</sup>/m]</b>	23860,7899
		<b>Breite (lineare Abb.) [m]</b>	

## Weitere Angaben

Merkmal	Wert
Wertgesichtspunkte	Überweidung Bedeutung für den Biotopverbund Landschaftstypischer Biotop Bestandteil der historischen Kulturlandschaft Strukturvielfalt
zoologisch bedeutsame Strukturen	Kleingewässer, wasserführende Gräben Großflächiges Grünland
Bedeutung für Tiergruppe	Blütenbesuchende Insekten Vögel Insekten, allgemein Wiesenvögel
Maßnahmen	4.6 - extensive Weidenutzung

## Foto

**Fotodatei** 7622\_55\_200812\_1.JPG

**Bildbeschreibung**  
**Aufnahmerichtung**

**Fotodatei**

**Bildbeschreibung**  
**Aufnahmerichtung**



## Teilflächenbeschreibung

<b>Teilflächentyp</b>		<b>Teilflächen-Nr.</b>	1
<b>Biotoptyp</b>	Artenreiche Weide frischer bis mittlerer Standorte (2000)	<b>Biotoptyp</b>	GMW
- <b>Zusatz</b>		- <b>gesetzl. Grundl.</b>	
<b>FFH-LRT</b>		<b>FFH-LRT</b>	
<b>Beschreibung</b>	Standort: inkl alter Deich	<b>Entw.potential LRT</b>	
		<b>Hauptfläche</b>	Ja
		<b>Flächenanteil</b>	95 %
		<b>FFH-Unters.Fläche</b>	Nein
		<b>Saatgutfläche</b>	Nein

# Erhebungsbogen

**B**

<b>Projekt</b>	Biotopkartierung Hamburg		<b>Interne Nr.</b>	79601
			<b>DK5   DK5-GK</b>	7622 7624
<b>Handlungsbedarf</b>	Nein		<b>DK5 - Name</b>	Seefeld
<b>Bearbeitung</b>	BÜR	<b>Kopie</b>	Nein	<b>Biotop-Nr.   alt</b>
<b>Räumliche Abbildung</b>	Fläche			55 123
<b>Anzahl Abschnitte</b>	1			<b>Kartierung</b>
				20.08.2012
				<b>Fläche / Länge [m<sup>2</sup>/m]</b>
				23860,7899
				<b>Breite (lineare Abb.) [m]</b>

## Weitere Angaben

Merkmal	Wert
<b>Boden</b>	
Feuchte	5 - frisch und mäßig frisch
Stickstoffgehalt	6 - mäßig stickstoffarm bis stickstoffreich
<b>Standort, Relief</b>	
Relief	divers
Belichtung	7 - halbsonnig
Luft	keine Besonderheiten
Zusätze - Btyp	de - auf Deich

## Zeigerwerte der Pflanzenartenliste (Auswertung)

<b>Standort</b>	<b>Belichtung</b>	halbsonnig	7,1
<b>Boden</b>	<b>Feuchte</b>	feucht	6,7
	<b>Stickstoff (N)</b>	mäßig stickstoffarm bis stickstoffreich	6,5
	<b>Reaktion</b>	schwach sauer	6,5
<b>Vegetation</b>	<b>Mahdverträglichkeit</b>	mäßig bis gut schnittverträglich (erster Schnitt nicht vor Mitte Juni)	5,9
<b>Zeigerwerte</b>	<b>Futterwert</b>	ausreichende Futterqualität	5,1
	<b>Wechselfeuchteanzeiger</b>		5
	<b>Giftpflanzen</b>		0
	<b>Überschw.anzeiger</b>		2

## Pflanzenartenliste

Gruppe / Pflanzenart	MS	M	W	Vs	St	PA	Ph	Sz	VS	V	G	cf	§	Rote Liste				
														HH	ND	SH	D	
<b>Tracheobionta (Gefäßpflanzen)</b>																		
Agrostis capillaris (Rotes Straußgras)	7	w	-	-														
Agrostis stolonifera (Ausläufer-Straußgras)	7	w	-	-														
Allium spec. (Lauch)	7	w	-	-														
Alopecurus pratensis (Wiesen-Fuchsschwanz)	7	h	-	-														
Arrhenatherum elatius (Glatthafer)	7	h	-	-														
Carex acuta (Schlank-Segge)	7	w	-	-											V			
Carex hirta (Behaarte Segge)	7	w	-	-														
Cirsium arvense (Acker-Kratzdistel)	7	w	-	-														
Cirsium vulgare (Gewöhnliche Kratzdistel)	7	w	-	-														
Crataegus monogyna (Eingrifflicher Weißdorn)	7	w	-	-														
Cynosurus cristatus (Gewöhnliches Kammgras)	7	w	-	-											V			
Dactylis glomerata (Wiesen-Knäuelgras)	7	z	-	-														
Elymus repens (Gewöhnliche Quecke)	7	w	-	-														
Galium album (Weißes Labkraut)	7	w	-	-														
Galium spec. (Labkraut)	7	w	-	-														
Glechoma hederacea (Gundermann)	7	w	-	-														
Glyceria maxima (Wasser-Schwaden)	7	z	-	-														
Holcus lanatus (Wolliges Honiggras)	7	h	-	-														
Juncus effusus (Flatter-Binse)	7	z	-	-														
Persicaria hydropiper (Wasserpfeffer)	7	w	-	-														
Phalaris arundinacea (Rohr-Glanzgras)	7	h	-	-														
Poa trivialis (Gewöhnliches Rispengras)	7	z	-	-														
Potentilla reptans (Kriechendes Fingerkraut)	7	w	-	-														

# Erhebungsbogen

**B**

<b>Projekt</b>	Biotopkartierung Hamburg	<b>Interne Nr.</b>	79601
		<b>DK5   DK5-GK</b>	7622 7624
		<b>DK5 - Name</b>	Seefeld
<b>Handlungsbedarf</b>	Nein	<b>Biotop-Nr.   alt</b>	55 123
<b>Bearbeitung</b>	BÜR	<b>Kartierung</b>	20.08.2012
<b>Räumliche Abbildung</b>	Fläche	<b>Fläche / Länge [m<sup>2</sup>/m]</b>	23860,7899
<b>Anzahl Abschnitte</b>	1	<b>Breite (lineare Abb.) [m]</b>	

## Pflanzenartenliste

Gruppe / Pflanzenart	MS	M	W	Vs	St	PA	Ph	Sz	VS	V	G	cf	§	Rote Liste			
														HH	ND	SH	D
Ranunculus repens (Kriechender Hahnenfuß)	7	w		-	-												
Sambucus nigra (Schwarzer Holunder)	7	w		S	-												
Silene dioica (Rote Lichtnelke)	7	w		-	-												
Silene latifolia alba (Weiße Lichtnelke)	7	w		-	-												
Taraxacum sect. Ruderalia (Artengruppe Gemeiner Löwenzahn)	7	w		-	-											D	
Urtica dioica (Große Brennessel)	7	w		-	-												
<b>Anzahl Rote Liste Arten</b>														<b>2</b>	<b>1</b>		
<b>Anzahl Arten</b>														29			

MS: Mengensystem; M: Mengenangabe, W: Bewertung der Art (FFH-Monitoring), Vs: Vegetationsschicht, St: Status, PA: Autor Phänologie; Ph: Phänologie, Sz: Soziabilität, VS: Vitalitätssystem; V: Vitalität, G: Geschlecht, cf: unsichere Bestimmung, §: Schutz nach BNatSchG, HH: Rote Liste Hamburg, ND: Rote Liste Niedersachsen, SH: Rote Liste Schleswig-Holstein, D: Rote Liste Deutschland

## Teilflächenbeschreibung

<b>Teilflächentyp</b>		<b>Teilflächen-Nr.</b>	2
<b>Biotoptyp</b>	Brack, naturnah, nährstoffreich (2000)	<b>Biotoptyp</b>	SEB
- <b>Zusatz</b>	schlechte Ausprägung (strukturarm, gestört, fragmenthaft, arm an typischen Arten) (-)	- <b>gesetzl. Grundl.</b>	
<b>FFH-LRT Beschreibung</b>		<b>FFH-LRT Entw.potential LRT</b>	
		<b>Hauptfläche</b>	
		<b>Flächenanteil</b>	5 %
		<b>FFH-Unters.Fläche</b>	Nein
		<b>Saatgutfläche</b>	Nein

## Weitere Angaben

Merkmal	Wert
<b>Standort, Relief</b>	
Zusätze - Btyp	vl - verlandet

## Teilflächenbeschreibung

<b>Teilflächentyp</b>		<b>Teilflächen-Nr.</b>	3
<b>Biotoptyp</b>	Sonstiges Sukzessionsgebüsch (2000)	<b>Biotoptyp</b>	HRS
- <b>Zusatz</b>	keine Angabe (XXX)	- <b>gesetzl. Grundl.</b>	
<b>FFH-LRT Beschreibung</b>		<b>FFH-LRT Entw.potential LRT</b>	
		<b>Hauptfläche</b>	
		<b>Flächenanteil</b>	0 %
		<b>FFH-Unters.Fläche</b>	Nein
		<b>Saatgutfläche</b>	Nein

## Erhebungsbogen

**B**

<b>Projekt</b>	Biotopkartierung Hamburg	<b>Interne Nr.</b>	79601	
		<b>DK5   DK5-GK</b>	<b>7622</b>	7624
		<b>DK5 - Name</b>	Seefeld	
<b>Handlungsbedarf</b>	Nein	<b>Biotop-Nr.   alt</b>	<b>55</b>	123
<b>Bearbeitung</b>	BÜR	<b>Kartierung</b>	20.08.2012	
<b>Räumliche Abbildung</b>	Fläche	<b>Fläche / Länge [m<sup>2</sup>/m]</b>	23860,7899	
<b>Anzahl Abschnitte</b>	1	<b>Breite (lineare Abb.) [m]</b>		