

Erhebungsbogen

B

Projekt	Biotopkartierung Hamburg	Interne Nr.	79567	
		DK5 DK5-GK	7622	7624
Handlungsbedarf	Nein	DK5 - Name	Seefeld	
Bearbeitung	BÜR	Biotop-Nr. alt	33	67
Räumliche Abbildung	Fläche	Kartierung	03.07.2012	
Anzahl Abschnitte	1	Fläche / Länge [m²/m]	973,2137	
		Breite (lineare Abb.) [m]		

Gesetzlicher Schutz	_ kein gesetzl. Schutz kein gesetzlich geschütztes Biotop	Schutz nur teilweise	Nein
----------------------------	--	-----------------------------	-------------

Gesamtbewertung	5	Noch wertvoll, gut entwicklungsfähig
------------------------	---	--------------------------------------

- Alter
- Belastungsgrad
- Ökolog. Funktion
- Seltenheit

Bestandsbeschreibung

Zur Gosen-Elbe hin ansteigende unbefestigte Rampe, vermutlich Teil eines ehemaligen Brückenbauwerks. Größtenteils ist sie mit Gebüsch aus Weißdorn, Fliederbeere und Vogel-Kirsche bedeckt, darin steht anfangs auch ein Walnußbaum. Freie Bereiche sind mit einer ruderalen Stauden- und Grasflur bedeckt. Eingestreut sind kleine Flecken Schilfröhricht.

Einen Schutzstatus halte ich knapp für nicht gegeben, da die direkte Umgebung nicht landwirtschaftlich genutzt wird und auch die Röhrichtbereiche zu klein und untergeordnet sind, um als eigener Biotop ausgewiesen zu werden.

Vorkommen an Biotoptypen

1	TF	Typ	HF	F.Anteil
2	BTYP	Biotoptyp		- gesetzl. Grundl.
3	Zusatz	Zusatz zum Biotoptypen		
4	LRT	Lebensraumtyp		
1	1		Ja	65 %
2	HG	Feld-, Stadt- und Kleingehölz (2000)		
3	XXX	keine Angabe (XXX)		
1	2			34 %
2	AK	Halbruderale Gras- und Staudenflur (2000)		
3	XXX	keine Angabe (XXX)		
1	3			1 %
2	NR	Röhricht (2000)		
3	XXX	keine Angabe (XXX)		

Räumliche Lage

Lagebeschreibung	zw. Ende Gosepfad und Goser-Elbe		
Nachbarnutzung/en	selten genutzter Rasensportplatz, öffentlicher Weg, Gehölz, Gose-Elbe		
Rechtswert (X)	577182	Hochwert (Y)	5922483
Bezirk	Bergedorf	Naturraum	Vier- und Marschlande (673.10)
Stadtteil (OT-Nr.)	Neuengamme (606)	Gemarkung	Neuengamme (610)
Digitaler Grünplan	<input type="checkbox"/> Hafengesamtgebiet	<input type="checkbox"/> Ramsargebiet	<input type="checkbox"/> EG-Vogelschutzgeb.
Ausgleichsflächen	<input type="checkbox"/> Biosphärenreservat	<input type="checkbox"/> Nationalpark	<input type="checkbox"/>
NSG / ND / LSG	LSG Neuengamme [HH-2023 / Anteil: 100%]		
FFH-GEBIET			
Wasserschutzgebiet			

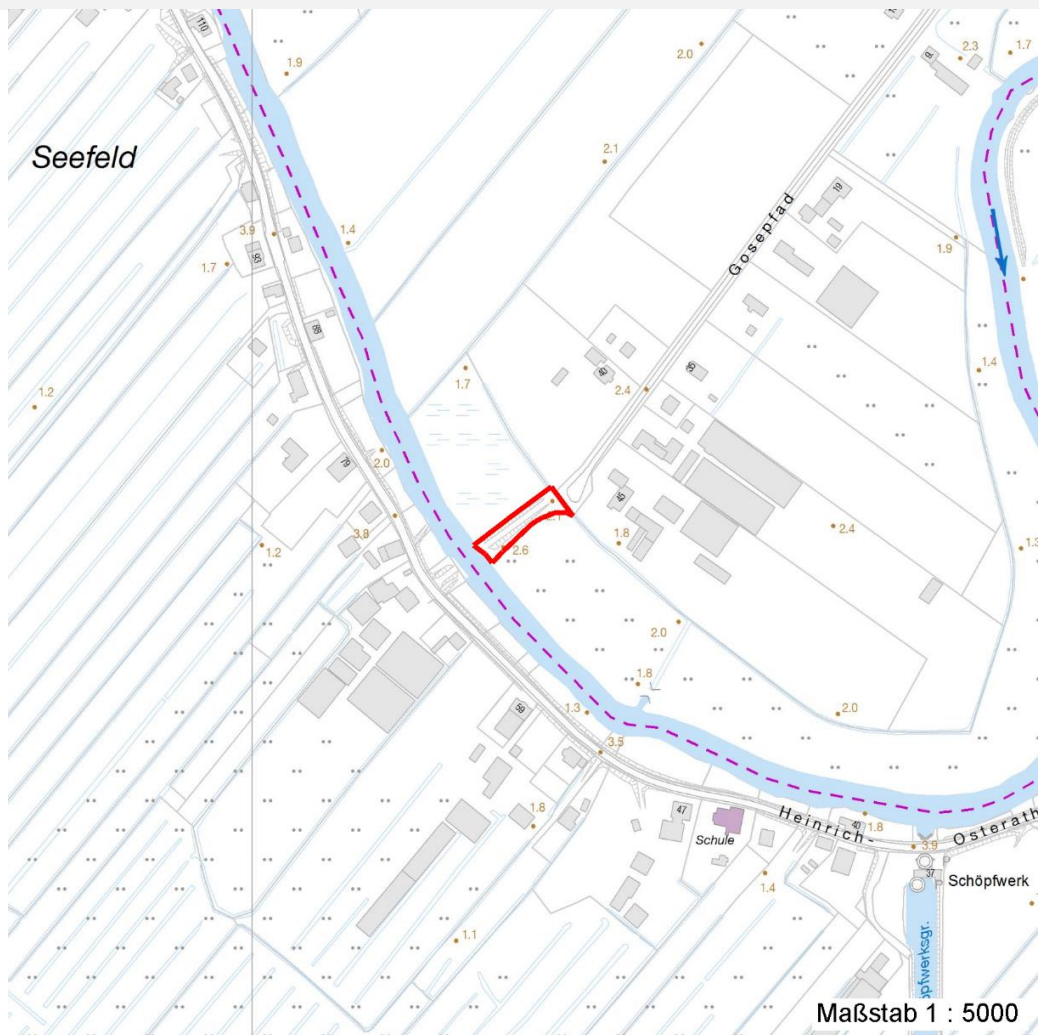
Erhebungsbogen

B

Projekt	Biotopkartierung Hamburg	Interne Nr.	79567	
		DK5 DK5-GK	7622	7624
		DK5 - Name	Seefeld	
Handlungsbedarf	Nein	Biotop-Nr. alt	33	67
Bearbeitung	BÜR	Kartierung	03.07.2012	
Räumliche Abbildung	Fläche	Fläche / Länge [m²/m]	973,2137	
Anzahl Abschnitte	1	Breite (lineare Abb.) [m]		

Räumliche Lage

Karte



Weitere Erhebungsbögen

Interne Nr.	Interne Nr. Zuordnung	DK5	Biotop-Nr.	Kartierung	Zuordnung	DK5 (GK)	Biotop-Nr. (alt)
79567	58241	7622	33	28.06.2004	K	7624	67
79567	58241	7622	33	28.06.2004	=	7624	67

Zuordnung: N = nachfolgende Kartierung, K = weitere Kartierungen (zeitlich vorher oder nachher)

Weitere Angaben

Merkmal	Wert
Auswertung	
Gefährdung / Einflüsse	Bebauung mögliche Rodung Nivellierung der Geländeform
Wertgesichtspunkte	Bestandteil der historischen Kulturlandschaft Naturnahes Element in beeinträchtigter Umgebung

Erhebungsbogen

B

Projekt	Biotopkartierung Hamburg	Interne Nr.	79567	
		DK5 DK5-GK	7622	7624
Handlungsbedarf	Nein	DK5 - Name	Seefeld	
Bearbeitung	BÜR	Biotop-Nr. alt	33	67
Räumliche Abbildung	Fläche	Kartierung	03.07.2012	
Anzahl Abschnitte	1	Fläche / Länge [m²/m]	973,2137	
		Breite (lineare Abb.) [m]		

Weitere Angaben

Merkmal	Wert
zoologisch bedeutsame Strukturen	Teil eines größeren Biotopkomplexes
Bedeutung für Tiergruppe	Dichte spontane Gebüsche Heckenbrütende Vögel Vögel Kleinsäuger Spinnen
Maßnahmen	1.1 - Sukzession ungestört ablaufen lassen 1.4 - Erhalt des Biotops in der gegenwärtigen Ausprägung

Teilflächenbeschreibung

Teilflächentyp		Teilflächen-Nr.	1
Biotoptyp	Feld-, Stadt- und Kleingehölz (2000)	Biotoptyp	HG
- Zusatz	keine Angabe (XXX)	- gesetzl. Grundl.	
FFH-LRT		FFH-LRT	
Beschreibung		Entw.potential LRT	
		Hauptfläche	Ja
		Flächenanteil	65 %
		FFH-Unters.Fläche	Nein
		Saatgutfläche	Nein

Weitere Angaben

Merkmal	Wert
Standort, Relief	
Luft	keine Besonderheiten

Zeigerwerte der Pflanzenartenliste (Auswertung)

Standort	Belichtung	halbsonnig bis halbschattig	6
Boden	Feuchte	frisch und mäßig frisch	5
	Stickstoff (N)	mäßig stickstoffarm bis stickstoffreich	6
	Reaktion	neutral	7,4
Vegetation	Mahdverträglichkeit	schnittempfindlich (nur Herbstschnitt vertragend)	2,7
Zeigerwerte	Futterwert	fast wertloses Futter	1,3
	Wechselfeuchteanzeiger		1
	Giftpflanzen		2
	Überschw.anzeiger		1

Pflanzenartenliste

Gruppe / Pflanzenart	MS	M	W	Vs	St	PA	Ph	Sz	VS	V	G	cf	§	Rote Liste			
														HH	ND	SH	D
Tracheobionta (Gefäßpflanzen)																	
Cardamine amara (Bitteres Schaumkraut)	7	X		-								X		V		V	
Cardamine pratensis agg. (Artengruppe Wiesen-Schaumkraut)	7	X		-												V	
Crataegus spec. (Weißdorn)	7	h		-													

Erhebungsbogen

B

Projekt	Biotopkartierung Hamburg	Interne Nr.	79567	
		DK5 DK5-GK	7622	7624
Handlungsbedarf	Nein	DK5 - Name	Seefeld	
Bearbeitung	BÜR	Biotop-Nr. alt	33	67
Räumliche Abbildung	Fläche	Kartierung	03.07.2012	
Anzahl Abschnitte	1	Fläche / Länge [m²/m]	973,2137	
		Breite (lineare Abb.) [m]		

Pflanzenartenliste

Gruppe / Pflanzenart	MS	M	W	Vs	St	PA	Ph	Sz	VS	V	G	cf	§	Rote Liste				
														HH	ND	SH	D	
Equisetum arvense (Acker-Schachtelhalm)	7	X		-														
Festuca gigantea (Riesen-Schwingel)	7	X		-														
Filipendula ulmaria denudata (Echtes Mädesüß)	7	X		-														
Glechoma hederacea (Gundermann)	7	X		-														
Heracleum sphondylium (Wiesen-Bärenklau)	7	X		-														
Juglans regia (Echte Walnuss)	7	w		-														D
Phragmites australis (Schilf)	7	X		-														
Prunus avium (Vogel-Kirsche)	7	h		-														
Rubus caesius (Kratzbeere)	7	X		-														
Sambucus nigra (Schwarzer Holunder)	7	h		-														
Urtica dioica (Große Brennessel)	7	X		-														
Anzahl Rote Liste Arten														1	3			
Anzahl Arten														14				

MS: Mengensystem; M: Mengenangabe, W: Bewertung der Art (FFH-Monitoring), Vs: Vegetationsschicht, St: Status, PA: Autor Phänologie; Ph: Phänologie, Sz: Soziabilität, VS: Vitalitätssystem; V: Vitalität, G: Geschlecht, cf: unsichere Bestimmung, §: Schutz nach BNatSchG, HH: Rote Liste Hamburg, Nds: Rote Liste Niedersachsen, SH: Rote Liste Schleswig-Holstein, D: Rote Liste Deutschland

Teilflächenbeschreibung

Teilflächentyp		Teilflächen-Nr.	2
Biotoptyp	Halbruderale Gras- und Staudenflur (2000)	Biotoptyp	AK
- Zusatz	keine Angabe (XXX)	- gesetzl. Grundl.	
FFH-LRT		FFH-LRT	
Beschreibung		Entw.potential LRT	
		Hauptfläche	
		Flächenanteil	34 %
		FFH-Unters.Fläche	Nein
		Saatgutfläche	Nein

Teilflächenbeschreibung

Teilflächentyp		Teilflächen-Nr.	3
Biotoptyp	Röhricht (2000)	Biotoptyp	NR
- Zusatz	keine Angabe (XXX)	- gesetzl. Grundl.	
FFH-LRT		FFH-LRT	
Beschreibung		Entw.potential LRT	
		Hauptfläche	
		Flächenanteil	1 %
		FFH-Unters.Fläche	Nein
		Saatgutfläche	Nein

Projekt	Biotopkartierung Hamburg	Interne Nr.	79567	
		DK5 DK5-GK	7622	7624
		DK5 - Name	Seefeld	
Handlungsbedarf	Nein	Biotop-Nr. alt	33	67
Bearbeitung	BÜR	Kartierung	03.07.2012	
Räumliche Abbildung	Fläche	Fläche / Länge [m²/m]	973,2137	
Anzahl Abschnitte	1	Breite (lineare Abb.) [m]		