

Erhebungsbogen

B

Projekt	Biotopkartierung Hamburg	Interne Nr.	79566
		DK5 DK5-GK	7622 7624
Handlungsbedarf	Nein	DK5 - Name	Seefeld
Bearbeitung	BÜR	Biotop-Nr. alt	32 66
Räumliche Abbildung	Fläche	Kartierung	01.07.2012
Anzahl Abschnitte	1	Fläche / Länge [m²/m]	14913,3133
		Breite (lineare Abb.) [m]	

Gesetzlicher Schutz	§ 30 (2) 2.5 Binsen- und seggenreiche Nasswiesen	Schutz nur teilweise	Ja
----------------------------	--	-----------------------------	----

Gesamtbewertung	6 Wertvoll
– Alter	4 Biotop mittleren Alters, 10 bis 20 Jahre
– Belastungsgrad	7 Flächenhaft geringe oder Vorbelastung mit schwachem Einfluß
– Ökolog. Funktion	6 Hohe Bedeutung in einem Biotopkomplex, für den lokalen Biotopverbund oder als Puffer
– Seltenheit	6 Seltener Biotoptyp, ohne seltene oder bedrohte Pflges., ungesättigtes Artenspektrum, reliktsche RL-Arten

Bestandsbeschreibung

Vermutlich brachliegendes Feuchtgrünland, das über weite Strecke von Flatterbinse und Ausläufer Straußgras dominiert wird und vereinzelt von Brachezeigern (u.a. Disteln) sowie Hochstauden (u.a. Weideröschen, Mädesüß) durchsetzt ist. Lokal werden die Binsenbestände von dichten Beständen des Wolligen Honiggras abgelöst. Hier treten zudem weitere Arten des mesophilen Gründlands und des Feuchtgrünlandes, wie Wiesen-Fuchsschwanz und Rotes Straußgras hinzu. Wie schon in der Vorkartierung erfolgt aufgrund der Artenzusammensetzung die Zuordnung des Biotops zu GNF, vermutlich jedoch ohne regelmäßige Überflutung. Die Anklänge hin zu einem Feuchtgrünland (momentan noch artenarm), haben jedoch zugenommen. Bei einer Wiederaufnahme der Nutzung (extensiv) würde sich die Fläche zu einem artenreichen Feuchtgrünland entwickeln.

Vorkommen an Biotoptypen

1	TF	Typ	HF	F.Anteil
2	BTYP	Biotoptyp	- gesetzl. Grundl.	
3	Zusatz	Zusatz zum Biotoptypen		
4	LRT	Lebensraumtyp		
1	1		Ja	60 %
2	GNF	Seggen-, binsen-, hochstaudenreiche Flutrasen (2000)		
3	b	Brache, keine Nutzung (b)		
1	2			40 %
2	GIF	Artenarmes Grünland auf Feuchtstandorten (2000)		
3	b	Brache, keine Nutzung (b)		

Räumliche Lage

Lagebeschreibung	zw. Neuengammer Hinterdeich (W) und Goser-Elbe		
Nachbarnutzung/en	Landwirtschaft, Gose-Elbe, Weg		
Rechtswert (X)	577609	Hochwert (Y)	5922879
Bezirk	Bergedorf	Naturraum	Vier- und Marschlande (673.10)
Stadtteil (OT-Nr.)	Neuengamme (606)	Gemarkung	Neuengamme (610)
Digitaler Grünplan	<input type="checkbox"/> Hafengesamtgebiet	<input type="checkbox"/> Ramsargebiet	<input type="checkbox"/> EG-Vogelschutzgeb.
Ausgleichsflächen	<input checked="" type="checkbox"/> Biosphärenreservat	<input type="checkbox"/> Nationalpark	<input type="checkbox"/>
NSG / ND / LSG	LSG Neuengamme [HH-2023 / Anteil: 100%]		
FFH-GEBIET			
Wasserschutzgebiet			

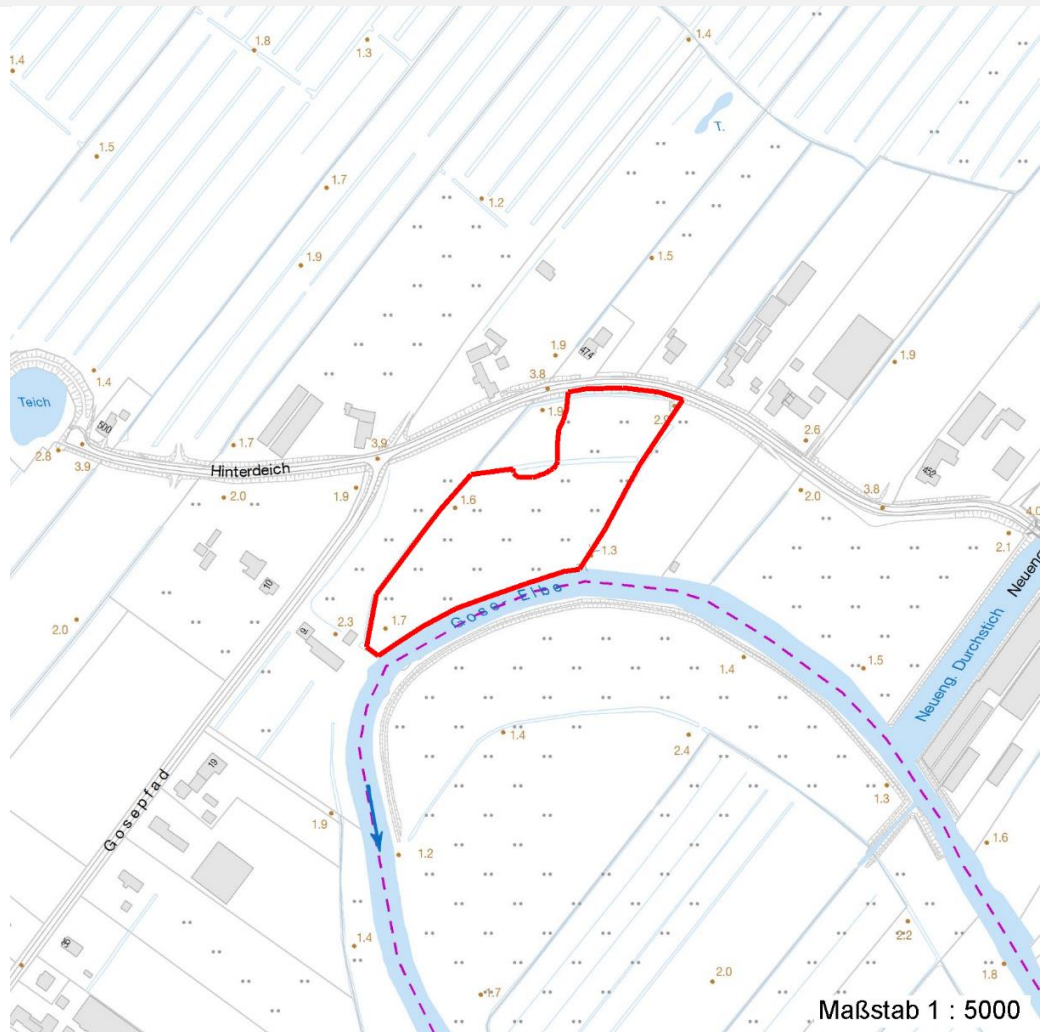
Erhebungsbogen

B

Projekt	Biotopkartierung Hamburg	Interne Nr.	79566	
		DK5 DK5-GK	7622	7624
		DK5 - Name	Seefeld	
Handlungsbedarf	Nein	Biotop-Nr. alt	32	66
Bearbeitung	BÜR	Kartierung	01.07.2012	
Räumliche Abbildung	Fläche	Fläche / Länge [m²/m]	14913,3133	
Anzahl Abschnitte	1	Breite (lineare Abb.) [m]		

Räumliche Lage

Karte



Weitere Erhebungsbögen

Interne Nr.	Interne Nr. Zuordnung	DK5	Biotop-Nr.	Kartierung	Zuordnung	DK5 (GK)	Biotop-Nr. (alt)
79566	58179	7622	32	28.06.2004	K	7624	66

Zuordnung: N = nachfolgende Kartierung, K = weitere Kartierungen (zeitlich vorher oder nachher)

Foto

Interne Nr.	Index	Dateiname	Aufnahmerichtung
32483	0	7622_32_010712_1.JPG	
32484	0	7622_32_010712_2.JPG	

Weitere Angaben

Merkmal	Wert
Auswertung	
Gefährdung / Einflüsse	Entwässerung

Erhebungsbogen

B

Projekt	Biotopkartierung Hamburg	Interne Nr.	79566
		DK5 DK5-GK	7622 7624
Handlungsbedarf	Nein	DK5 - Name	Seefeld
Bearbeitung	BÜR	Biotop-Nr. alt	32 66
Räumliche Abbildung	Fläche	Kartierung	01.07.2012
Anzahl Abschnitte	1	Fläche / Länge [m²/m]	14913,3133
		Breite (lineare Abb.) [m]	

Weitere Angaben

Merkmal	Wert
Wertgesichtspunkte	Umbruch Intensive Nutzung oder Pflege Bedeutung für das Landschaftsbild Landschaftstypischer Biotop Entwicklungspotenzial Bestandteil der historischen Kulturlandschaft
zoologisch bedeutsame Strukturen Bedeutung für Tiergruppe	Bedeutung für den Biotopverbund Hochwüchsige Gras- und Krautfluren Amphibien Vögel Spinnen Insekten, allgemein Hautflügler
Maßnahmen	4.2 - Zweischnitt-Wiesennutzung 4.13 - Wasserstand anheben, Flächen vernässen 4.9 - keine oder nur extensive Düngung

Foto

Fotodatei 7622_32_010712_1.JPG
Bildbeschreibung
Aufnahmerichtung



Fotodatei 7622_32_010712_2.JPG
Bildbeschreibung
Aufnahmerichtung



Erhebungsbogen

B

Projekt	Biotopkartierung Hamburg	Interne Nr.	79566
		DK5 DK5-GK	7622 7624
Handlungsbedarf	Nein	DK5 - Name	Seefeld
Bearbeitung	BÜR	Biotop-Nr. alt	32 66
Räumliche Abbildung	Fläche	Kartierung	01.07.2012
Anzahl Abschnitte	1	Fläche / Länge [m²/m]	14913,3133
		Breite (lineare Abb.) [m]	

Teilflächenbeschreibung

Teilflächentyp		Teilflächen-Nr.	1
Biotoptyp	Seggen-, binsen-, hochstaudenreiche Flutrasen (2000)	Biotoptyp	GNF
- Zusatz	Brache, keine Nutzung (b)	- gesetzl. Grundl.	
FFH-LRT		FFH-LRT	
Beschreibung	Standort: Außendeichsbereich Gose-Elbe, etwas geschützt durch Gehölze	Entw.potential LRT	
		Hauptfläche	Ja
		Flächenanteil	60 %
		FFH-Unters.Fläche	Nein
		Saatgutfläche	Nein

Weitere Angaben

Merkmal	Wert
Boden	
Feuchte	6 - mäßig feucht und wechselfeucht
Reaktion	5 - mäßig sauer
Stickstoffgehalt	5 - mäßig stickstoffarm
Standort, Relief	
Relief	weitgehend eben, 1 Graben
Neigung - Gelände	N1 - sehr schwach geneigt (2-3,5 %)
Ausrichtung	S - Süd
Belichtung	8 - sonnig
Luft	keine Besonderheiten
Zusätze - Btyp	hm - mosaikartiger Wechsel, hoch- und niederwüchsig
Veg. - Zeigerwerte	
Anz. Wechselfeuchtezeiger	7
Anz. Überschwemmungsz.	3
Anz. Magerkeitszeiger (N < 4)	9
Anteil Magerkeitszeiger (N < 4)	23 %

Zeigerwerte der Pflanzenartenliste (Auswertung)

Standort	Belichtung	halbsonnig	7,4
Boden	Feuchte	mäßig feucht und wechselfeucht	6,3
	Stickstoff (N)	mäßig stickstoffarm	5,3
	Reaktion	mäßig sauer	5
Vegetation	Mahdverträglichkeit	mäßig bis gut schnittverträglich (erster Schnitt nicht vor Mitte Juni)	6
Zeigerwerte	Futterwert	mäßige Futterqualität	4,3
	Wechselfeuchteanzeiger		7
	Giftpflanzen		1
	Überschw.anzeiger		3

Pflanzenartenliste

Gruppe / Pflanzenart	MS	M	W	Vs	St	PA	Ph	Sz	VS	V	G	cf	§	Rote Liste			
														HH	ND	SH	D
Tracheobionta (Gefäßpflanzen)																	

Erhebungsbogen

B

Projekt	Biotopkartierung Hamburg		Interne Nr.	79566
			DK5 DK5-GK	7622 7624
			DK5 - Name	Seefeld
Handlungsbedarf	Nein		Biotop-Nr. alt	32 66
Bearbeitung	BÜR	Kopie	Nein	Kartierung
Räumliche Abbildung	Fläche			01.07.2012
Anzahl Abschnitte	1			Fläche / Länge [m²/m]
				14913,3133
				Breite (lineare Abb.) [m]

Pflanzenartenliste

Gruppe / Pflanzenart	MS	M	W	Vs	St	PA	Ph	Sz	VS	V	G	cf	§	Rote Liste					
														HH	ND	SH	D		
Agrostis capillaris (Rotes Straußgras)	7	z		-	-														
Agrostis stolonifera (Ausläufer-Straußgras)	7	h		-	-														
Alopecurus geniculatus (Knick-Fuchsschwanz)	7	w		-	-														
Alopecurus pratensis (Wiesen-Fuchsschwanz)	7	w		-	-														
Arrhenatherum elatius (Glatthafer)	7	w		-	-														
Calamagrostis epigejos (Land-Reitgras)	7	z		-	-														
Calystegia sepium (Zaun-Winde)	7	w		-	-														
Carex acuta (Schlank-Segge)	7	w		-	-												V		
Cirsium arvense (Acker-Kratzdistel)	7	z		-	-														
Cirsium vulgare (Gewöhnliche Kratzdistel)	7	w		-	-														
Dactylis glomerata (Wiesen-Knäuelgras)	7	w		-	-														
Elymus repens (Gewöhnliche Quecke)	7	w		-	-														
Epilobium spec. (Weidenröschen)	7	w		-	-														
Equisetum arvense (Acker-Schachtelhalm)	7	w		-	-														
Filipendula ulmaria (Mädesüß)	7	w		-	-														
Glechoma hederacea (Gundermann)	7	w		-	-														
Gnaphalium uliginosum (Sumpf-Ruhrkraut)	7	w		-	-														
Heracleum sphondylium (Wiesen-Bärenklau)	7	w		-	-														
Holcus lanatus (Wolliges Honiggras)	7	h		-	-														
Hypochaeris radicata (Gewöhnliches Ferkelkraut)	7	w		-	-														
Juncus effusus (Flatter-Binse)	7	h		-	-														
Lathyrus pratensis (Wiesen-Platterbse)	7	w		-	-														
Matricaria recutita (Echte Kamille)	7	w		-	-														
Medicago lupulina (Hopfenklee)	7	w		-	-														
Persicaria amphibia (Wasser-Knöterich)	7	w		-	-														
Phalaris arundinacea (Rohr-Glanzgras)	7	w		-	-														
Phleum pratense (Wiesen-Lieschgras)	7	w		-	-														
Phragmites australis (Schilf)	7	w		-	-														
Poa pratensis (Wiesen-Rispengras)	7	w		-	-														
Poa trivialis (Gewöhnliches Rispengras)	7	z		-	-														
Ranunculus acris (Scharfer Hahnenfuß)	7	w		-	-														
Ranunculus repens (Kriechender Hahnenfuß)	7	w		-	-														
Ranunculus sceleratus (Gift-Hahnenfuß)	7	w		-	-														
Rumex obtusifolius (Stumpfbblätteriger Ampfer)	7	w		-	-														
Salix spec. (Weide)	7	w		K2	-														
Stachys palustris (Sumpf-Ziest)	7	w		-	-														
Taraxacum sect. Ruderalia (Artengruppe Gemeiner Löwenzahn)	7	w		-	-												D		
Trifolium repens (Weiß-Klee)	7	w		-	-														
Tripleurospermum perforatum (Geruchlose Kamille)	7	w		-	-														
Urtica dioica (Große Brennnessel)	7	w		-	-														
Vicia hirsuta (Rauhhaarige Wicke)	7	w		-	-														
Vicia sepium (Zaun-Wicke)	7	h		-	-														
																	Anzahl Rote Liste Arten	1	1
																	Anzahl Arten	42	

MS: Mengensystem; M: Mengenangabe, W: Bewertung der Art (FFH-Monitoring), Vs: Vegetationsschicht, St: Status, PA: Autor Phänologie; Ph: Phänologie, Sz: Soziabilität, VS: Vitalitätssystem; V: Vitalität, G: Geschlecht, cf: unsichere Bestimmung, §: Schutz nach BNatSchG, HH: Rote Liste Hamburg, Nds: Rote Liste Niedersachsen, SH: Rote Liste Schleswig-Holstein, D: Rote Liste Deutschland

Erhebungsbogen

B

Projekt	Biotopkartierung Hamburg	Interne Nr.	79566	
		DK5 DK5-GK	7622	7624
		DK5 - Name	Seefeld	
Handlungsbedarf	Nein	Biotop-Nr. alt	32	66
Bearbeitung	BÜR	Kartierung	01.07.2012	
Räumliche Abbildung	Fläche	Fläche / Länge [m²/m]	14913,3133	
Anzahl Abschnitte	1	Breite (lineare Abb.) [m]		

Teilflächenbeschreibung

Teilflächentyp		Teilflächen-Nr.	2
Biotoptyp	Artenarmes Grünland auf Feuchtstandorten (2000)	Biotoptyp	GIF
- Zusatz	Brache, keine Nutzung (b)	- gesetzl. Grundl.	
FFH-LRT		FFH-LRT	
Beschreibung		Entw.potential LRT	
		Hauptfläche	
		Flächenanteil	40 %
		FFH-Unters.Fläche	Nein
		Saatgutfläche	Nein