

Erhebungsbogen

B

Projekt	FFH-Monitoring	Interne Nr.	79565
		DK5 DK5-GK	7622 7624
Handlungsbedarf	Nein	DK5 - Name	Seefeld
Bearbeitung	BÜR	Biotop-Nr. alt	30 58
Räumliche Abbildung	Fläche	Kartierung	23.07.2012
Anzahl Abschnitte	1	Fläche / Länge [m²/m]	20255,7346
		Breite (lineare Abb.) [m]	

Gesetzlicher Schutz **_ kein gesetzl. Schutz kein gesetzlich geschütztes Biotop** **Schutz nur teilweise** **Nein**

Gesamtbewertung	6	Wertvoll
– Alter	5	Biotop mittleren Alters, 20 bis 50 Jahre
– Belastungsgrad	4	Flächenhaft deutliche Belastung ohne nachh. Schäden
– Ökolog. Funktion	7	Sehr hohe Bedeutung in einem Biotopkomplex, für den lokalen Biotopverbund oder als Puffer
– Seltenheit	7	Seltener Biotoptyp, mit seltenen oder bedrohten Pflges., gesättigtes Artenspektrum, einige RL-Arten

Bestandsbeschreibung

Angelegter Fischteich, der an die nördlich liegenden Fischteiche anschließt und mit dem östlich liegenden Seefelder See über einen schmalen Zulauf verbunden ist. Ein schmaler Weg verläuft um das Angelgewässer herum. Das Gewässer ist dicht, vorwiegend von einem Gehölzmantel aus Weiden und Erlen, eingewachsen. Daneben kommen kleinflächig Schilf-Röhricht und vorwiegend am östlichen Ufer auch Hochstaudenfluren vor. Am Nord- und Westufer sind in regelmäßigen Abständen kleine Stege vorhanden. Am Ostufer sind keine Stege eingerichtet, dafür ermöglichen hier kleine "Gras-Buchten", die regelmäßig freigehalten werden, den Zugang zum Gewässer.

Das Wasser ist leicht getrübt mit einer Sichttiefe von ca. 40 cm. Im Randbereich treten vereinzelt Wasserlinsenbestände sowie der Wasser-Knöterich (in der Wasserform) auf. Die Wasseroberfläche ist ansonsten vegetationsfrei, Teichrosen konnten im Gegensatz zur Vorkartierung nicht nachgewiesen werden. Submers zeigen sich dichte Bestände der Wasserpest, außerdem konnte ein Laichkraut ausgemacht werden (nicht weiter determinierbar).

Durch die Nutzung als Angelgewässer ist der Teich erheblichen Störungen ausgesetzt. Die Nutzung ist jedoch deutlich geringer frequentiert, als die der nördl. des Nördl. Kirchwerder Sammelgrabens liegenden Angelgewässer. Dies zeigt sich auch in einer optisch besseren Wasserqualität und einer starken Nutzung des Gewässers von Wasservögeln.

Trotz der nur mäßig ausgeprägten Unterwasservegetation ist FFH-Status gegeben. Das Gewässer ist zudem nach § 30 BNatSchG in Verbindung mit § 14 HmbBNatSchG geschützt.

Vorkommen an Biotoptypen

1	TF	Typ	HF	F.Anteil
2	BTYP	Biotoptyp		- gesetzl. Grundl.
3	Zusatz	Zusatz zum Biotoptypen		
4	LRT	Lebensraumtyp		
1	1		Ja	100 %
2	SEP	Fischteich, klein, naturnah, nährstoffreich (2000)		
4	3150	Natürliche eutrophe Seen mit einer Vegetation des Magnopotamions oder Hydrocharitions		
1	3			0 %
2	SVT	Stillgewässerbereiche mit submerser Vegetation (2000)		
3	XXX	keine Angabe (XXX)		
1	4			0 %
2	HU	Ufergehölzsaum (2000)		
3	XXX	keine Angabe (XXX)		
1	6			0 %
2	NU	Feuchte Staudensäume (2000)		
3	XXX	keine Angabe (XXX)		

Erhebungsbogen

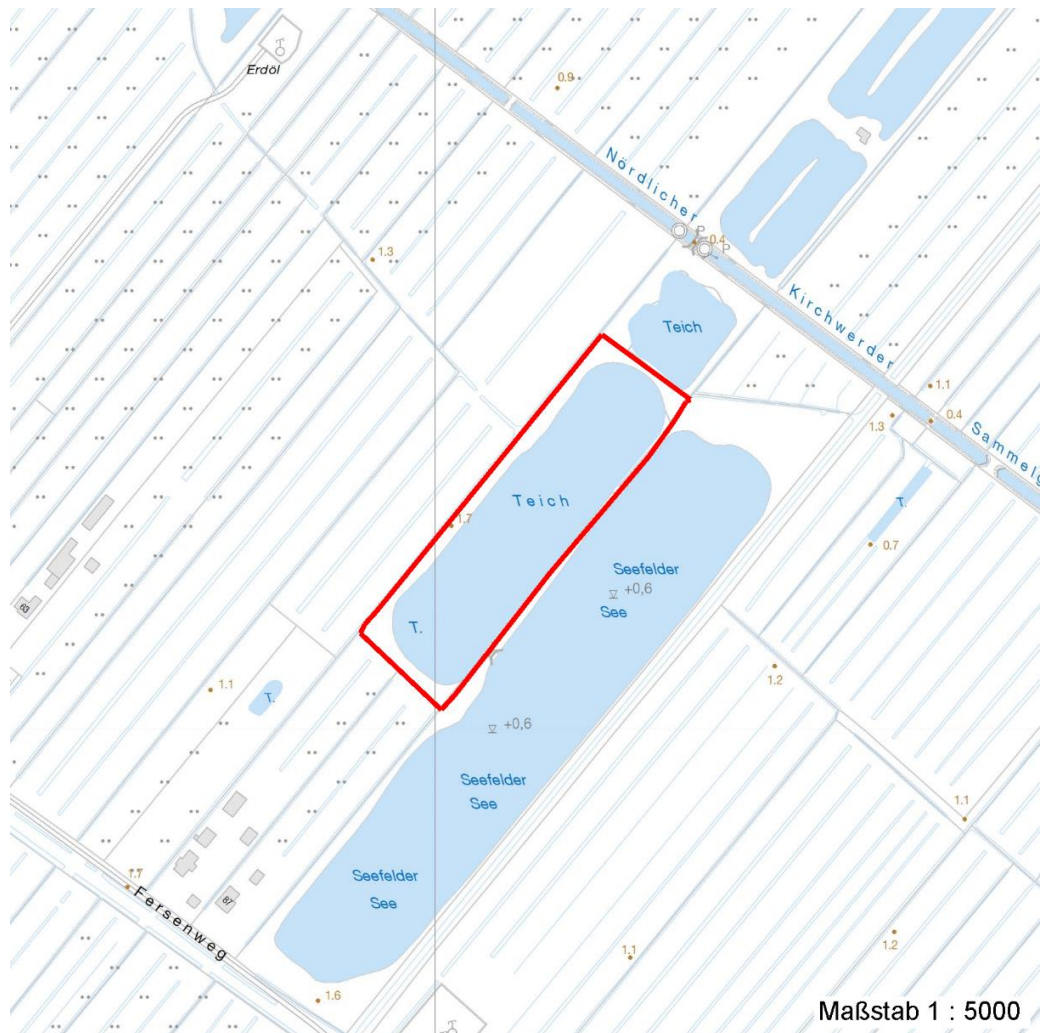
B

Projekt	FFH-Monitoring	Interne Nr.	79565	
		DK5 DK5-GK	7622	7624
		DK5 - Name	Seefeld	
Handlungsbedarf	Nein	Biotop-Nr. alt	30	58
Bearbeitung	BÜR	Kartierung	23.07.2012	
Räumliche Abbildung	Fläche	Fläche / Länge [m²/m]	20255,7346	
Anzahl Abschnitte	1	Breite (lineare Abb.) [m]		

Räumliche Lage

Lagebeschreibung	südl. Nördl. Kirchwerder Sammelgraben		
Nachbarnutzung/en	Grünland, anderer Fischteich, Gehölz		
Rechtswert (X)	576060	Hochwert (Y)	5922142
Bezirk	Bergedorf	Naturraum	Vier- und Marschlande (673.10)
Stadtteil (OT-Nr.)	Kirchwerder (607)	Gemarkung	Kirchwerder (607)
Digitaler Grünplan	<input type="checkbox"/> Hafengesamtgebiet	<input type="checkbox"/> Ramsargebiet	<input type="checkbox"/> EG-Vogelschutzgeb.
Ausgleichsflächen	<input type="checkbox"/> Biosphärenreservat	<input type="checkbox"/> Nationalpark	<input type="checkbox"/>
NSG / ND / LSG	NSG Kirchwerder Wiesen [HH-605 / Anteil: 100%]		
FFH-GEBIET	Kirchwerder Wiesen [DE 2526-304 / Anteil: 100%]		
Wasserschutzgebiet			

Karte



Weitere Erhebungsbögen

Interne Nr.	Interne Nr. Zuordnung	DK5	Biotop-Nr.	Kartierung	Zuordnung	DK5 (GK)	Biotop-Nr. (alt)
79565	58168	7622	30	04.10.1999	K	7624	58
79565	58170	7622	30	21.10.2004	K	7624	58
79565	58171	7622	30	24.09.2010	K	7624	58

28.09.2022

Seite 2 von 10

Erhebungsbogen

B

Projekt	FFH-Monitoring	Interne Nr.	79565
		DK5 DK5-GK	7622 7624
Handlungsbedarf	Nein	DK5 - Name	Seefeld
Bearbeitung	BÜR	Biotop-Nr. alt	30 58
Räumliche Abbildung	Fläche	Kartierung	23.07.2012
Anzahl Abschnitte	1	Fläche / Länge [m²/m]	20255,7346
		Breite (lineare Abb.) [m]	

Weitere Erhebungsbögen

Interne Nr.	Interne Nr. Zuordnung	DK5	Biotop-Nr.	Kartierung	Zuordnung	DK5 (GK)	Biotop-Nr. (alt)
79565	70796	7622	330	15.09.2004	>	7624	1001

Zuordnung: N = nachfolgende Kartierung, K = weitere Kartierungen (zeitlich vorher oder nachher)

Foto

Interne Nr.	Index	Dateiname	Aufnahmerichtung
32463	0	7622_30_230712_1.JPG	
32464	0	7622_30_230712_2.JPG	
32465	0	7622_30_230712_3.JPG	

Weitere Angaben

Merkmal	Wert
---------	------

Auswertung

Gefährdung / Einflüsse	Fischereiliche Nutzung / Angelnutzung Eutrophierung Gewässerbelastung
Wertgesichtspunkte	Artenreich Bedeutung für den Biotopverbund Strukturvielfalt Teil eines größeren Biotopkomplexes Vorkommen seltener Pflanzen Wichtige Pufferfunktion
zoologisch bedeutsame Strukturen	Uferstaudenflur Röhricht Ufergehölze
Bedeutung für Tiergruppe	Fledermäuse Wassergebundene Insekten Amphibien Heckenbrütende Vögel Vögel Libellen
Maßnahmen	Mollusken Reduktion der Nutzung als Angelteich 2.15 - Pufferstreifen schaffen, Nährstoffeinträge vermindern Reduktion der Zugänge zum Gewässer

Erhebungsbogen

B

Projekt	FFH-Monitoring	Interne Nr.	79565
		DK5 DK5-GK	7622 7624
Handlungsbedarf	Nein	DK5 - Name	Seefeld
Bearbeitung	BÜR	Biotop-Nr. alt	30 58
Räumliche Abbildung	Fläche	Kartierung	23.07.2012
Anzahl Abschnitte	1	Fläche / Länge [m²/m]	20255,7346
		Breite (lineare Abb.) [m]	

Foto

Fotodatei 7622_30_230712_1.JPG

Bildbeschreibung
Aufnahmerichtung



Fotodatei 7622_30_230712_2.JPG

Bildbeschreibung
Aufnahmerichtung



Foto

Fotodatei 7622_30_230712_3.JPG

Bildbeschreibung
Aufnahmerichtung



Fotodatei

Bildbeschreibung
Aufnahmerichtung

Erhebungsbogen

B

Projekt	FFH-Monitoring	Interne Nr.	79565
		DK5 DK5-GK	7622 7624
Handlungsbedarf	Nein	DK5 - Name	Seefeld
Bearbeitung	BÜR	Biotop-Nr. alt	30 58
Räumliche Abbildung	Fläche	Kartierung	23.07.2012
Anzahl Abschnitte	1	Fläche / Länge [m²/m]	20255,7346
		Breite (lineare Abb.) [m]	

Teilflächenbeschreibung

Teilflächentyp		Teilflächen-Nr.	1
Biotoptyp	Fischteich, klein, naturnah, nährstoffreich (2000)	Biotoptyp	SEP
- Zusatz		- gesetzl. Grundl.	
FFH-LRT	Natürliche eutrophe Seen mit einer Vegetation des Magnopotamions oder Hydrocharitions	FFH-LRT	3150
Beschreibung		Entw.potential LRT	
		Hauptfläche	Ja
		Flächenanteil	100 %
		FFH-Unters.Fläche	Nein
		Saatgutfläche	Nein

Weitere Angaben

Merkmal	Wert
Boden	
Feuchte	8 - naß
Reaktion	7 - neutral
Stickstoffgehalt	6 - mäßig stickstoffarm bis stickstoffreich
Gewässer	
Böschungshöhe	0.50 m
Wasserführung	g - gleichmäßige Wasserführung
Strömung	k - keine Strömung
Trübung	m - mittlere Trübung
Standort, Relief	
Böschungsneigung	steil - 1:1 bis 1:2
Belichtung	7 - halbsonnig
Veg. - Zeigerwerte	
Anz. Wechselfeuchtezeiger	9
Anz. Überschwemmungsz.	12
Anz. Magerkeitszeiger (N < 4)	12
Anteil Magerkeitszeiger (N < 4)	12 %

FFH-Bewertungen (HH)

Lebensraumtyp / Parameter	Wertstufe A	Wertstufe B	Wertstufe C	Wert / Begründung	Z
3150 (HH) Natürliche eutrophe Seen mit einer Vegetation des Magnopotamions oder Hydrocharitions					C
Habitatstrukturen					C
Wasserpflanzen;	günstig	mittel	ungünstig		C
Submerse Veget. vorhanden;	ja	ja	nein		B
Schwimblattveget. vorhand.;	ja	ja	ja		C
Eindringtiefe der subm. Veget.;	> 4 m	2 bis 4 m	< 2 m		B
Diversität der naturnahen Ufervegetation;	günstig	mittel	ungünstig		B
Anzahl der Aspekte; 4 Aspekte der naturnahen Verlandungsreihe:	4	3	< 3		B
Röhricht, Seggenried/Hochstaudenflur, Weidengebüsch, Bruch-oder Auenwald					B
Beeinträchtigungen					C

Erhebungsbogen

B

Projekt	FFH-Monitoring	Interne Nr.	79565
		DK5 DK5-GK	7622 7624
Handlungsbedarf	Nein	DK5 - Name	Seefeld
Bearbeitung	BÜR	Biotop-Nr. alt	30 58
Räumliche Abbildung	Fläche	Kartierung	23.07.2012
Anzahl Abschnitte	1	Fläche / Länge [m²/m]	20255,7346
		Breite (lineare Abb.) [m]	

FFH-Bewertungen (HH)

Lebensraumtyp / Parameter	Wertstufe A	Wertstufe B	Wertstufe C	Wert / Begründung	Z
Störungen des Standortes;	günstig	mittel	ungünstig		C
diffuse Einträge aus Umland;	keine	gering	deutlich		B
belastete Zuleitung o. Zufluss; Einträge	keine	geringe	deutliche		A
Fischbesatz;	kein	naturnah	naturfern		C
Fischfütterung;	keine	keine	Fütterung		C
Wasserstände verändert; abgesenkt oder aufgestaut, Änderungen gegenüber der natürlichen Situation	nicht	geringfügig	deutlich		A
biologische Durchgängigkeit;	passierbar	eingeschränkt	keine		A
Passierbarkeit durch Zu- und Abflüsse		t			
Uferverbau; Anteil der Uferlänge	< 5%	5-20%	> 20%		B
Untypische Vegetationsaspekte;	günstig	mittel	ungünstig		B
Zierformen v. Wasserpflanzen;	keine	wenige	zahlreich		A
invasive Neophyten;	keine	keine	vorhanden		A
naturnahe Ufervegetation;	> 90%	50-90%	< 50%		B
Nutzungen;	günstig	mittel	ungünstig		C
Trittschäden;	keine	gering	stark		C
Schäden durch Wassersport;	keine	gering	deutlich		C
Müllablagerungen;	keine	gering	stark		A
hörbarer, dauerh. Lärm;	kein	deutl.	stark		A

FFH-Bewertungen (BFN)

1	Lebensraumtyp			
3	Arteninventar, Gesamtbewertung, 1..n - Parameter mit Kriterien A/B/C			
4	Habitatstruktur, Gesamtbewertung, 1..n - Parameter mit Kriterien A/B/C			
5	Beeinträchtigungen, Gesamtbewertung, 1..n - Parameter mit Kriterien A/B/C			
	Zustandsbewertung: AZ – Vorgabewert, Z – von AZ abweichend festgelegte Zustandsbewertung	Wert	AZ	Z
1	3150 (BFN) Natürliche eutrophe Seen mit einer Vegetation des Magnopotamions oder Hydrocharitons		C	
3	Arteninventar		C	
3.2	Arteninventar Zahl LRT-typischer Arten			
	A: 10			
	B:			
	C: 5		C	
4	Habitatstrukturen		X	
	Anzahl typisch ausgebildeter Vegetationsstrukturelemente, Verlandungsvegetation:			
	A: >= 3 verschiedene		A	
	B: 2 verschiedene			
	C: 1			
	Anzahl typisch ausgebildeter Vegetationsstrukturelemente, aquatische Vegetation:			
	A: >= 4 verschiedene			
	B: 2-3 verschiedene			
	C: 1		C	
5	Beeinträchtigungen		C	
5.2	Wasserspiegelabsenkung (gutachterlich mit Begründung)			
	A: nicht erkennbar		A	
	B: vorhanden; als Folge mäßige Beeinträchtigung			

Erhebungsbogen

B

Projekt	FFH-Monitoring	Interne Nr.	79565
		DK5 DK5-GK	7622 7624
Handlungsbedarf	Nein	DK5 - Name	Seefeld
Bearbeitung	BÜR	Biotop-Nr. alt	30 58
Räumliche Abbildung	Fläche	Kartierung	23.07.2012
Anzahl Abschnitte	1	Fläche / Länge [m²/m]	20255,7346
		Breite (lineare Abb.) [m]	

FFH-Bewertungen (BFN)

1	Lebensraumtyp			
3	Arteninventar, Gesamtbewertung, 1..n - Parameter mit Kriterien A/B/C			
4	Habitatstruktur, Gesamtbewertung, 1..n - Parameter mit Kriterien A/B/C			
5	Beeinträchtigungen, Gesamtbewertung, 1..n - Parameter mit Kriterien A/B/C			
Zustandsbewertung: AZ – Vorgabewert , Z – von AZ abweichend festgelegte Zustandsbewertung		Wert	AZ	Z
5.2	C: vorhanden; als Folge starke Beeinträchtigung Anteil Hypertrophierungszeiger an der Hydrophytenvegetation (%) (Arten nennen, Anteil in % angeben) A: < 10 % B: 10 - 50 % C: > 50 % Anteil der Uferlinie, der durch anthropogene Nutzung (nur negative Einflüsse, nicht: schutzzielkonforme Pflegemaßnahmen) überformt ist (%) A: < 10 % B: 10 - 25 % C: > 25 - 50 % potenzielle Eindringtiefe der submersen Vegetation: Trübung des Gewässers A: klar, Aufwuchs bis in größere Tiefen möglich B: leicht getrübt, Eindringtiefe begrenzt C: deutlich getrübt, Eindringtiefe gering		A	
5.2	Grad der Störung durch Freizeitnutzung (gutachterlich mit Begründung) A: keine oder gering, d. h. höchstens gelegentlich und auf geringem Flächenanteil (< 10 %) B: mäßig (alle anderen Kombinationen) C: stark (dauerhaft oder auf > 25 % der Fläche)		C	
5.2	Teichbewirtschaftung (Art und Umfang beschreiben; Bewertung gutachterlich) A: keine Auswirkungen erkennbar B: geringe Einflüsse C: deutlich schädliche Einflüsse		C	

Zeigerwerte der Pflanzenartenliste (Auswertung)

Standort	Belichtung	halbsonnig	6,7
Boden	Feuchte	naß	8,3
	Stickstoff (N)	mäßig stickstoffarm bis stickstoffreich	6,4
	Reaktion	neutral	6,7
Vegetation	Mahdverträglichkeit	schnittempfindlich (nur Herbstschnitt vertragend)	3,2
Zeigerwerte	Futterwert	sehr geringwertiges Futter	1,5
	Wechselfeuchteanzeiger		10
	Giftpflanzen		4
	Überschw.anzeiger		12

Pflanzenartenliste

Gruppe / Pflanzenart	MS	M	W	Vs	St	PA	Ph	Sz	VS	V	G	cf	§	Rote Liste			
														HH	ND	SH	D
Tracheobionta (Gefäßpflanzen)																	
Acer campestre (Feld-Ahorn)	7	w		B1	-												
Aegopodium podagraria (Giersch)	7	w		-	-												
Agrimonia eupatoria (Gewöhnlicher Odermennig)	7	w		-	-								3		V		

Erhebungsbogen

B

Projekt	FFH-Monitoring	Interne Nr.	79565
		DK5 DK5-GK	7622 7624
Handlungsbedarf	Nein	DK5 - Name	Seefeld
Bearbeitung	BÜR	Biotop-Nr. alt	30 58
Räumliche Abbildung	Fläche	Kartierung	23.07.2012
Anzahl Abschnitte	1	Fläche / Länge [m²/m]	20255,7346
		Breite (lineare Abb.) [m]	

Pflanzenartenliste

Gruppe / Pflanzenart	MS	M	W	Vs	St	PA	Ph	Sz	VS	V	G	cf	Rote Liste						
													§	HH	ND	SH	D		
Alnus glutinosa (Schwarz-Erle)	7	h		B1	-														
Angelica sylvestris (Wald-Engelwurz)	7	w		-	-											V			
Betula pendula (Hänge-Birke)	7	w		S	-														
Bidens frondosa (Schwarzfrüchtiger Zweizahn)	7	w		-	-														
Calamagrostis epigejos (Land-Reitgras)	7	w		-	-														
Calystegia sepium (Zaun-Winde)	7	z		-	-														
Carex acuta (Schlank-Segge)	7	w		-	-													V	
Carex hirta (Behaarte Segge)	7	z		-	-														
Carex spec. (Segge)	7	w		-	-														
Cirsium palustre (Sumpf-Kratzdistel)	7	w		-	-														
Cornus sanguinea (Roter Hartriegel)	7	z		-	-														
Crataegus monogyna (Eingrifflicher Weißdorn)	7	z		S	-														
Elodea nuttallii (Nuttalls Wasserpest)	7	h		-	-														
Epilobium hirsutum (Zottiges Weidenröschen)	7	w		-	-														
Epilobium spec. (Weidenröschen)	7	w		-	-														
Fallopia sachalinensis (Sachalin-Staudenknöterich)	7	w		-	-														
Filipendula ulmaria (Mädesüß)	7	w		-	-														
Fraxinus excelsior (Gewöhnliche Esche)	7	w		B1	-														
Galium aparine (Kletten-Labkraut)	7	w		-	-														
Hippophae rhamnoides (Sanddorn)	7	w		S	-														
Iris pseudacorus (Gelbe Schwertlilie)	7	z		-	-										b				
Juncus effusus (Flutter-Binse)	7	w		-	-														
Lemna minor (Kleine Wasserlinse)	7	w		-	-														
Lycopus europaeus (Gewöhnlicher Wolfstrapp)	7	z		-	-														
Lysimachia vulgaris (Gewöhnlicher Gilbweiderich)	7	w		-	-														
Lythrum salicaria (Blut-Weiderich)	7	z		-	-														
Melilotus albus (Weißer Steinklee)	7	w		-	-														
Myosotis scorpioides (Sumpf-Vergissmeinnicht)	7	w		-	-													V	
Persicaria amphibia (Wasser-Knöterich)	7	w		-	-														
Persicaria maculosa (Floh-Knöterich)	7	w		-	-														
Phragmites australis (Schilf)	7	h		-	-														
Potamogeton spec. (Laichkraut)	7	w		-	-														
Potentilla anserina (Gänse-Fingerkraut)	7	z		-	-														
Prunus spec. (Zwetsche)	7	w		-	-														
Quercus robur (Stiel-Eiche)	7	w		B2	-														
Rhinanthus spec. (Klappertopf)	7	w		-	-														
Rosa canina (Hunds-Rose)	7	w		S	-														
Rosa spec. (Rose)	7	w		S	-														
Rubus fruticosus agg. (Artengruppe Echte Brombeere)	7	w		-	-														
Salix alba (Silber-Weide)	7	z		B1	-														
Salix caprea (Sal-Weide)	7	w		-	-														
Salix cinerea (Grau-Weide)	7	z		S	-														
Salix viminalis (Korb-Weide)	7	w		S	-														
Salix x rubens (Fahl-Weide)	7	w		S	-														
Scrophularia nodosa (Knotige Braunwurz)	7	w		-	-														
Scutellaria galericulata (Sumpf-Helmkraut)	7	w		-	-														
Senecio sarracenicus (Fluss-Greiskraut)	7	w		-	-											3		2	3

Erhebungsbogen

B

Projekt	FFH-Monitoring	Interne Nr.	79565
		DK5 DK5-GK	7622 7624
Handlungsbedarf	Nein	DK5 - Name	Seefeld
Bearbeitung	BÜR	Biotop-Nr. alt	30 58
Räumliche Abbildung	Fläche	Kartierung	23.07.2012
Anzahl Abschnitte	1	Fläche / Länge [m²/m]	20255,7346
		Breite (lineare Abb.) [m]	

Pflanzenartenliste

Gruppe / Pflanzenart	MS	M	W	Vs	St	PA	Ph	Sz	VS	V	G	cf	Rote Liste						
													§	HH	ND	SH	D		
Solanum dulcamara (Bittersüßer Nachtschatten)	7	w		-	-														
Stachys palustris (Sumpf-Ziest)	7	w		-	-														
Tanacetum vulgare (Rainfarn)	7	z		-	-														
Urtica dioica (Große Brennessel)	7	w		-	-														
Vicia sepium (Zaun-Wicke)	7	w		-	-														
Anzahl Rote Liste Arten													3	4	1				
Anzahl Arten													55						

MS: Mengensystem; M: Mengenangabe, W: Bewertung der Art (FFH-Monitoring), Vs: Vegetationsschicht, St: Status, PA: Autor Phänologie; Ph: Phänologie, Sz: Soziabilität, VS: Vitalitätssystem; V: Vitalität, G: Geschlecht, cf: unsichere Bestimmung, §: Schutz nach BNatSchG, HH: Rote Liste Hamburg, Nds: Rote Liste Niedersachsen, SH: Rote Liste Schleswig-Holstein, D: Rote Liste Deutschland

Teilflächenbeschreibung

Teilflächentyp		Teilflächen-Nr.	3
Biotoptyp	Stillgewässerbereiche mit submerser Vegetation (2000)	Biotoptyp	SVT
- Zusatz	keine Angabe (XXX)	- gesetzl. Grundl.	
FFH-LRT		FFH-LRT	
Beschreibung		Entw.potential LRT	
		Hauptfläche	
		Flächenanteil	0 %
		FFH-Unters.Fläche	Nein
		Saatgutfläche	Nein

Teilflächenbeschreibung

Teilflächentyp		Teilflächen-Nr.	4
Biotoptyp	Ufergehölzsaum (2000)	Biotoptyp	HU
- Zusatz	keine Angabe (XXX)	- gesetzl. Grundl.	
FFH-LRT		FFH-LRT	
Beschreibung		Entw.potential LRT	
		Hauptfläche	
		Flächenanteil	0 %
		FFH-Unters.Fläche	Nein
		Saatgutfläche	Nein

Erhebungsbogen

B

Projekt	FFH-Monitoring			Interne Nr.	79565	
				DK5 DK5-GK	7622	7624
				DK5 - Name	Seefeld	
Handlungsbedarf	Nein			Biotop-Nr. alt	30	58
Bearbeitung	BÜR	Kopie	Nein	Kartierung	23.07.2012	
Räumliche Abbildung	Fläche			Fläche / Länge [m²/m]	20255,7346	
Anzahl Abschnitte	1			Breite (lineare Abb.) [m]		

Teilflächenbeschreibung

Teilflächentyp		Teilflächen-Nr.	6
Biotoptyp	Feuchte Staudensäume (2000)	Biotoptyp	NU
- Zusatz	keine Angabe (XXX)	- gesetzl. Grundl.	
FFH-LRT		FFH-LRT	
Beschreibung		Entw.potential LRT	
		Hauptfläche	
		Flächenanteil	0 %
		FFH-Unters.Fläche	Nein
		Saatgutfläche	Nein