

Erhebungsbogen

B

Projekt	Biotopkartierung Hamburg	Interne Nr.	79564
		DK5 DK5-GK	7622 7624
Handlungsbedarf	Nein	DK5 - Name	Seefeld
Bearbeitung	BÜR	Biotop-Nr. alt	27 53
Räumliche Abbildung	Fläche	Kartierung	01.08.2012
Anzahl Abschnitte	1	Fläche / Länge [m²/m]	40610,7111
		Breite (lineare Abb.) [m]	

Gesetzlicher Schutz **_ kein gesetzl. Schutz kein gesetzlich geschütztes Biotop** **Schutz nur teilweise** **Nein**

Gesamtbewertung	6	Wertvoll
– Alter	6	Biotop mittleren Alters, 50 bis 100 Jahre
– Belastungsgrad	7	Flächenhaft geringe oder Vorbelastung mit schwachem Einfluß
– Ökolog. Funktion	6	Hohe Bedeutung in einem Biotopkomplex, für den lokalen Biotopverbund oder als Puffer
– Seltenheit	6	Seltener Biotoptyp, ohne seltene oder bedrohte Pflges., ungesättigtes Artenspektrum, reliktsche RL-Arten

Bestandsbeschreibung

Südlich an die Gose Elbe anschließendes Grünland, das extensiv mit Rindern beweidet wird und kurz vor der Kartierung zusätzlich gemäht wurde.

Die Fläche konnte nur teilweise begangen werden, da eine weitere Kartierung von den Besitzern abgelehnt wurde! Die Artenliste ist daher unvollständig, die Häufigkeitsangaben fehlen. Die Artenliste der Vorkartierung (2004) sollte daher zusätzlich betrachtet werden.

Das Grünland wird von Gräsern, vor allem Straußgras, Wolliges Honiggras und Knäulgras dominiert, mit dem Kammgras kommt zudem eine gefährdete Art vor. Die Fläche weist eine Beet-Graben-Struktur auf, mit zu den Beetgräben hin verstärktem Vorkommen von Flatterbinse und Wasser-Knöterich. Mehrere Kopfeiden und Sträucher liegen im Grünland zerstreut.

Vorkommen an Biotoptypen

1	TF	BTYP	Typ	HF	F.Anteil
2		Zusatz	Zusatz zum Biotoptypen		- gesetzl. Grundl.
3		LRT	Lebensraumtyp		
1	1			Ja	100 %
2		GMW	Artenreiche Weide frischer bis mittlerer Standorte (2000)		
3		*	Bedeutung als Lebensraum gefährdeter Arten (*)		
1	2				0 %
2		FGV	Stark verlandeter, austrocknender Graben (2000)		
3		XXX	keine Angabe (XXX)		

Räumliche Lage

Lagebeschreibung	Gose-Elbe-Schleife nördl. Heinrich.-Osterath-Str		
Nachbarnutzung/en	Gose-Elbe, Acker (+ etwas Bebauung, Gewächshäuser)		
Rechtswert (X)	576905	Hochwert (Y)	5923446
Bezirk	Bergedorf	Naturraum	Vier- und Marschlande (673.10)
Stadtteil (OT-Nr.)	Kirchwerder (607)	Gemarkung	Kirchwerder (607)
Digitaler Grünplan	<input type="checkbox"/> Hafengesamtgebiet	<input type="checkbox"/> Ramsargebiet	<input type="checkbox"/> EG-Vogelschutzgeb.
Ausgleichsflächen	<input checked="" type="checkbox"/> Biosphärenreservat	<input type="checkbox"/> Nationalpark	<input type="checkbox"/>
NSG / ND / LSG	LSG Kirchwerder [HH-2017 / Anteil: 100%]		
FFH-GEBIET			
Wasserschutzgebiet			

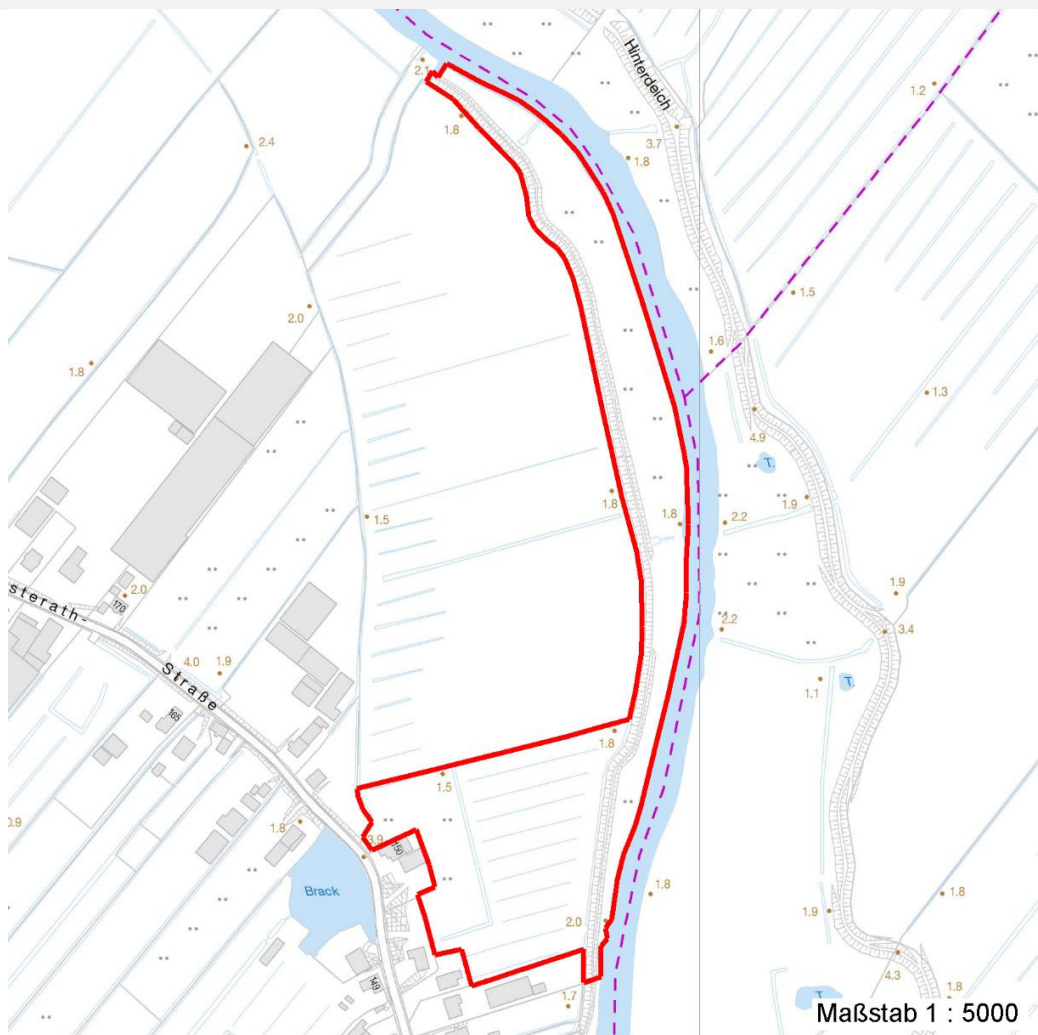
Erhebungsbogen

B

Projekt	Biotopkartierung Hamburg	Interne Nr.	79564	
		DK5 DK5-GK	7622	7624
		DK5 - Name	Seefeld	
Handlungsbedarf	Nein	Biotop-Nr. alt	27	53
Bearbeitung	BÜR	Kartierung	01.08.2012	
Räumliche Abbildung	Fläche	Fläche / Länge [m²/m]	40610,7111	
Anzahl Abschnitte	1	Breite (lineare Abb.) [m]		

Räumliche Lage

Karte



Weitere Erhebungsbögen

Interne Nr.	Interne Nr. Zuordnung	DK5	Biotop-Nr.	Kartierung	Zuordnung	DK5 (GK)	Biotop-Nr. (alt)
79564	58107	7622	27	04.10.1999	K	7624	53
79564	58138	7622	27	06.07.2004	K	7624	53

Zuordnung: N = nachfolgende Kartierung, K = weitere Kartierungen (zeitlich vorher oder nachher)

Foto

Interne Nr.	Index	Dateiname	Aufnahmerichtung
32460	0	7622_27_010812_1.JPG	
32461	0	7622_27_010812_2.JPG	

Weitere Angaben

Merkmal	Wert
---------	------

Auswertung

28.09.2022

Erhebungsbogen

B

Projekt	Biotopkartierung Hamburg	Interne Nr.	79564	
		DK5 DK5-GK	7622	7624
Handlungsbedarf	Nein	DK5 - Name	Seefeld	
Bearbeitung	BÜR	Biotop-Nr. alt	27	53
Räumliche Abbildung	Fläche	Kartierung	01.08.2012	
Anzahl Abschnitte	1	Fläche / Länge [m²/m]	40610,7111	
		Breite (lineare Abb.) [m]		

Weitere Angaben

Merkmal	Wert
Gefährdung / Einflüsse	Intensivierung der Nutzung oder Pflege Entwässerung Eutrophierung Überweidung
Wertgesichtspunkte	Artenreich Bedeutung für den Biotopverbund Bedeutung für das Landschaftsbild Bestandteil der historischen Kulturlandschaft Vorkommen seltener Pflanzen
zoologisch bedeutsame Strukturen Bedeutung für Tiergruppe	Großflächiges Grünland Blütenbesuchende Insekten Heuschrecken Wiesenvögel Insekten, allgemein Tagfalter
Maßnahmen	4.6 - extensive Weidenutzung 4.9 - keine oder nur extensive Düngung

Foto

Fotodatei 7622_27_010812_1.JPG

Bildbeschreibung
Aufnahmerichtung



Fotodatei 7622_27_010812_2.JPG

Bildbeschreibung
Aufnahmerichtung



Erhebungsbogen

B

Projekt	Biotopkartierung Hamburg	Interne Nr.	79564
		DK5 DK5-GK	7622 7624
Handlungsbedarf	Nein	DK5 - Name	Seefeld
Bearbeitung	BÜR	Biotop-Nr. alt	27 53
Räumliche Abbildung	Fläche	Kartierung	01.08.2012
Anzahl Abschnitte	1	Fläche / Länge [m²/m]	40610,7111
		Breite (lineare Abb.) [m]	

Teilflächenbeschreibung

Teilflächentyp		Teilflächen-Nr.	1
Biotoptyp	Artenreiche Weide frischer bis mittlerer Standorte (2000)	Biotoptyp	GMW
- Zusatz	Bedeutung als Lebensraum gefährdeter Arten (*)	- gesetzl. Grundl.	
FFH-LRT		FFH-LRT	
Beschreibung	Standort: elbaltarmbegleitendes altes Grünland	Entw.potential LRT	
		Hauptfläche	Ja
		Flächenanteil	100 %
		FFH-Unters.Fläche	Nein
		Saatgutfläche	Nein

Weitere Angaben

Merkmal	Wert
Boden	
Feuchte	6 - mäßig feucht und wechselfeucht
Reaktion	6 - schwach sauer
Stickstoffgehalt	6 - mäßig stickstoffarm bis stickstoffreich
Standort, Relief	
Relief	unterschiedlich, tlw uneben ein Bereich m Beetgr.
Belichtung	8 - sonnig
Zusätze - Btyp	f - feucht, nass
Veg. - Zeigerwerte	
Anz. Wechselfeuchtezeiger	5
Anz. Überschwemmungsz.	1
Anz. Magerkeitszeiger (N < 4)	5
Anteil Magerkeitszeiger (N < 4)	17 %
Veg. - Soziologie	
BfN Schlüssel	30.0.02.01 - Arrhenatherion elatioris (Glatthaferwiesen) 30.0.02.03 - Cynosurion (Weidelgras-Kammgrasweiden)

Zeigerwerte der Pflanzenartenliste (Auswertung)

Standort	Belichtung	halbsonnig	7,1
Boden	Feuchte	mäßig feucht und wechselfeucht	6,1
	Stickstoff (N)	mäßig stickstoffarm bis stickstoffreich	6
	Reaktion	schwach sauer	6,3
Vegetation	Mahdverträglichkeit	mäßig bis gut schnittverträglich (erster Schnitt nicht vor Mitte Juni)	6,3
Zeigerwerte	Futterwert	mäßige Futterqualität	4,3
	Wechselfeuchteanzeiger		5
	Giftpflanzen		0
	Überschw.anzeiger		1

Erhebungsbogen

B

Projekt	Biotopkartierung Hamburg	Interne Nr.	79564
		DK5 DK5-GK	7622 7624
Handlungsbedarf	Nein	DK5 - Name	Seefeld
Bearbeitung	BÜR	Biotop-Nr. alt	27 53
Räumliche Abbildung	Fläche	Kartierung	01.08.2012
Anzahl Abschnitte	1	Fläche / Länge [m²/m]	40610,7111
		Breite (lineare Abb.) [m]	

Pflanzenartenliste

Gruppe / Pflanzenart	MS	M	W	Vs	St	PA	Ph	Sz	VS	V	G	cf	§	Rote Liste			
														HH	ND	SH	D
Tracheobionta (Gefäßpflanzen)																	
Agrostis capillaris (Rotes Straußgras)	7	X		-	-												
Agrostis stolonifera (Ausläufer-Straußgras)	7	X		-	-												
Arrhenatherum elatius (Glatthafer)	7	X		-	-												
Carex hirta (Behaarte Segge)	7	X		-	-												
Cerastium holosteoides (Gewöhnliches Hornkraut)	7	X		-	-												
Cirsium arvense (Acker-Kratzdistel)	7	X		-	-												
Crataegus monogyna (Eingrifflicher Weißdorn)	7	X		-	-												
Cynosurus cristatus (Gewöhnliches Kammgras)	7	X		-	-									V			
Dactylis glomerata (Wiesen-Knäuelgras)	7	X		-	-												
Elymus repens (Gewöhnliche Quecke)	7	X		-	-												
Festuca pratensis (Wiesen-Schwingel)	7	X		-	-												
Glechoma hederacea (Gundermann)	7	X		-	-												
Holcus lanatus (Wolliges Honiggras)	7	X		-	-												
Juncus effusus (Flutter-Binse)	7	X		-	-												
Lolium perenne (Ausdauerndes Weidelgras)	7	X		-	-												
Persicaria amphibia (Wasser-Knöterich)	7	X		-	-												
Phalaris arundinacea (Rohr-Glanzgras)	7	X		-	-												
Phleum pratense (Wiesen-Lieschgras)	7	X		-	-												
Poa trivialis (Gewöhnliches Rispengras)	7	X		-	-												
Polygonum aviculare (Vogel-Knöterich)	7	X		-	-												
Ranunculus acris (Scharfer Hahnenfuß)	7	X		-	-												
Ranunculus repens (Kriechender Hahnenfuß)	7	X		-	-												
Rosa spec. (Rose)	7	X		-	-												
Rumex acetosa (Großer Sauerampfer)	7	X		-	-												
Salix alba (Silber-Weide)	7	X		-	-												
Taraxacum sect. Ruderalia (Artengruppe Gemeiner Löwenzahn)	7	X		-	-									D			
Trifolium repens (Weiß-Klee)	7	X		-	-												
Urtica dioica (Große Brennnessel)	7	X		-	-												
Anzahl Rote Liste Arten													2				
Anzahl Arten													28				

MS: Mengensystem; M: Mengenangabe, W: Bewertung der Art (FFH-Monitoring), Vs: Vegetationsschicht, St: Status, PA: Autor Phänologie; Ph: Phänologie, Sz: Soziabilität, VS: Vitalitätssystem; V: Vitalität, G: Geschlecht, cf: unsichere Bestimmung, §: Schutz nach BNatSchG, HH: Rote Liste Hamburg, Nds: Rote Liste Niedersachsen, SH: Rote Liste Schleswig-Holstein, D: Rote Liste Deutschland

Teilflächenbeschreibung

Teilflächentyp		Teilflächen-Nr.	2
Biototyp	Stark verlandeter, austrocknender Graben (2000)	Biototyp	FGV
- Zusatz	keine Angabe (XXX)	- gesetzl. Grundl.	
FFH-LRT		FFH-LRT	
Beschreibung		Entw.potential LRT	
		Hauptfläche	
		Flächenanteil	0 %
		FFH-Unters.Fläche	Nein
		Saatgutfläche	Nein

Erhebungsbogen

B

Projekt	Biotopkartierung Hamburg			Interne Nr.	79564	
				DK5 DK5-GK	7622	7624
				DK5 - Name	Seefeld	
Handlungsbedarf	Nein			Biotop-Nr. alt	27	53
Bearbeitung	BÜR	Kopie	Nein	Kartierung	01.08.2012	
Räumliche Abbildung	Fläche			Fläche / Länge [m²/m]	40610,7111	
Anzahl Abschnitte	1			Breite (lineare Abb.) [m]		