

Erhebungsbogen

B

Projekt	Biotopkartierung Hamburg	Interne Nr.	79617	
		DK5 DK5-GK	7622	7624
Handlungsbedarf	Nein	DK5 - Name	Seefeld	
Bearbeitung	BÜR	Biotop-Nr. alt	256	140
Räumliche Abbildung	Linie	Kartierung	27.06.2012	
Anzahl Abschnitte	1	Fläche / Länge [m²/m]	174,514	
		Breite (lineare Abb.) [m]		

Gesetzlicher Schutz § 30 (2) 2.3 Röhrichte **Schutz nur teilweise** Ja

Gesamtbewertung	6	Wertvoll
– Alter	7	Biotop hohen Alters, 100 bis 200 Jahre
– Belastungsgrad	6	Flächenhaft geringe oder örtlich stärkere oder Vorbelastung mit deutlichem Einfluß
– Ökolog. Funktion	6	Hohe Bedeutung in einem Biotopkomplex, für den lokalen Biotopverbund oder als Puffer
– Seltenheit	6	Seltener Biotoptyp, ohne seltene oder bedrohte Pflges., ungesättigtes Artenspektrum, reliktsische RL-Arten

Bestandsbeschreibung

Von einer Gebüschstruktur durchsetztes Schilfröhricht, das in einer geschwungenen Linie durch das Grünland Nr. 40 bis zur Gose Elbe verläuft. Das Gebüsch setzt sich vor allem aus Weißdorn, Hollunder und Stiel-Eichen zusammen. Das aus einer Staudenflur hervorgegangene Röhricht (vgl.Kartierung 2004) ist im Unterwuchs von Brennesseln durchsetzt. Der Biotop ist als Röhricht nach § 30 BNatSchG in Verbindung mit § 14 HmbBNatSchG geschützt.

Vorkommen an Biotoptypen

1	TF	Typ	HF	F.Anteil
2	BTYP	Biotoptyp		- gesetzl. Grundl.
3	Zusatz	Zusatz zum Biotoptypen		
4	LRT	Lebensraumtyp		
1	1		Ja	60 %
2	NRS	Schilf-Röhricht (2000)		
1	2			30 %
2	HM	Mesophiles Gebüsch (2000)		
1	3			10 %
2	AKF	Halbruderale Gras- und Staudenflur feuchter Standorte (2000)		

Räumliche Lage

Lagebeschreibung	an Goser-Elbe s Reitbrooker Hinterdeich		
Nachbarnutzung/en	Grünland, Gewässer		
Rechtswert (X)	576328	Hochwert (Y)	5923679
Bezirk	Bergedorf	Naturraum	Vier- und Marschlande (673.10)
Stadtteil (OT-Nr.)	Reitbrook (609)	Gemarkung	Reitbrook (614)
Digitaler Grünplan	<input type="checkbox"/> Hafengesamtgebiet	<input type="checkbox"/> Ramsargebiet	<input type="checkbox"/> EG-Vogelschutzgeb.
Ausgleichsflächen	<input type="checkbox"/> Biosphärenreservat	<input type="checkbox"/> Nationalpark	<input type="checkbox"/>
NSG / ND / LSG	LSG Reitbrook [HH-2033 / Anteil: 100%]		
FFH-GEBIET			
Wasserschutzgebiet			

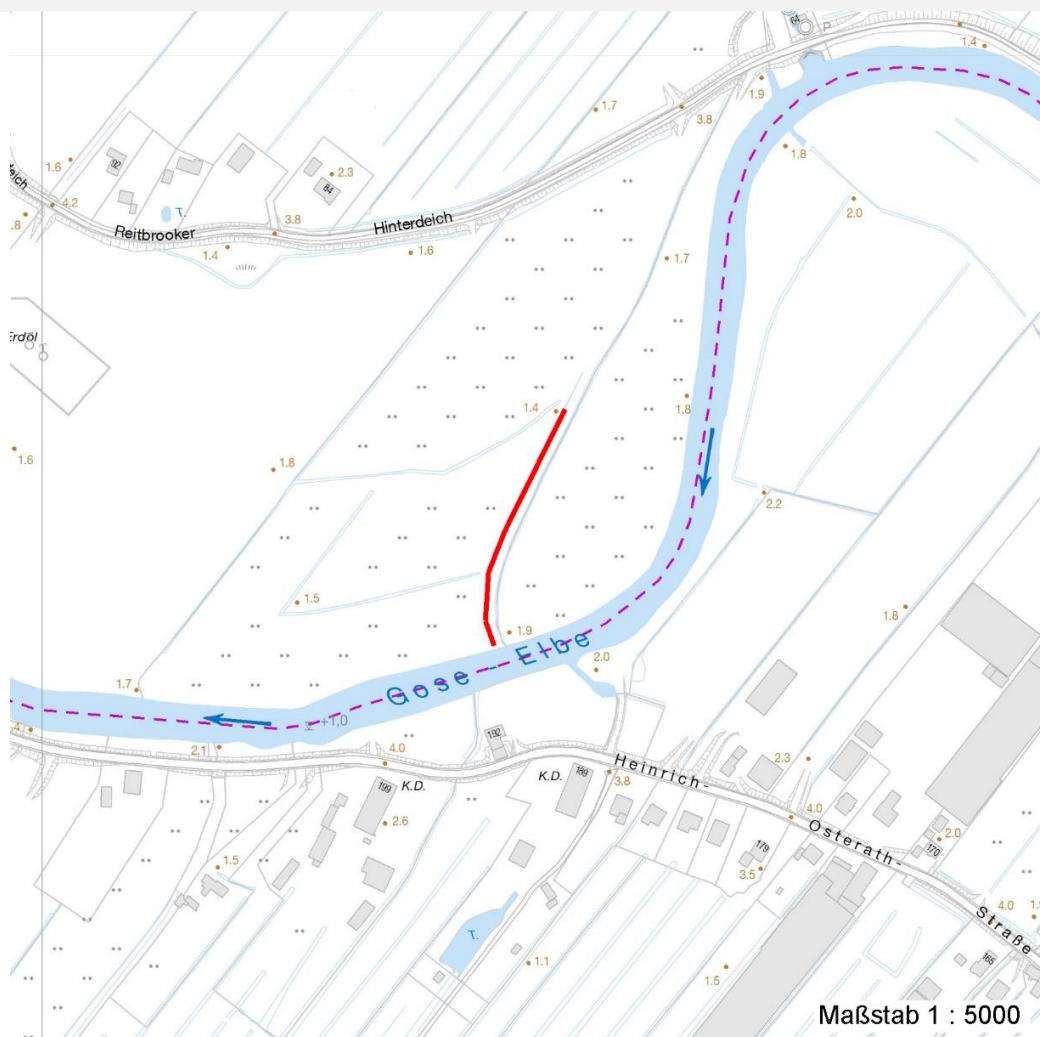
Erhebungsbogen

B

Projekt	Biotopkartierung Hamburg	Interne Nr.	79617	
		DK5 DK5-GK	7622	7624
		DK5 - Name	Seefeld	
Handlungsbedarf	Nein	Biotop-Nr. alt	256	140
Bearbeitung	BÜR	Kartierung	27.06.2012	
Räumliche Abbildung	Linie	Fläche / Länge [m²/m]	174,514	
Anzahl Abschnitte	1	Breite (lineare Abb.) [m]		

Räumliche Lage

Karte



Foto

Interne Nr.	Index	Dateiname	Aufnahmerichtung
32445	0	7622_256_270612_1.JPG	
32446	0	7622_256_270612_2.JPG	
32447	0	7622_256_270612_3.JPG	
32448	0	7622_256_270612_4.JPG	

Weitere Angaben

Merkmal	Wert
Auswertung	
Gefährdung / Einflüsse	Entwässerung
Wertgesichtspunkte	Bedeutung für den Biotopverbund
	Bestandteil der historischen Kulturlandschaft
	Strukturvielfalt
zoologisch bedeutsame Strukturen	Röhricht

Erhebungsbogen

B

Projekt	Biotopkartierung Hamburg	Interne Nr.	79617	
		DK5 DK5-GK	7622	7624
Handlungsbedarf	Nein	DK5 - Name	Seefeld	
Bearbeitung	BÜR	Biotop-Nr. alt	256	140
Räumliche Abbildung	Linie	Kartierung	27.06.2012	
Anzahl Abschnitte	1	Fläche / Länge [m²/m]	174,514	
		Breite (lineare Abb.) [m]		

Weitere Angaben

Merkmal	Wert
Bedeutung für Tiergruppe	Amphibien Kleinsäuger Insekten, allgemein Vögel
Maßnahmen	1.1 - Sukzession ungestört ablaufen lassen 1.16 - Standort vernässen

Foto

Fotodatei	7622_256_270612_1.JPG	Fotodatei	7622_256_270612_2.JPG
Bildbeschreibung		Bildbeschreibung	
Aufnahmerichtung		Aufnahmerichtung	



Erhebungsbogen

B

Projekt	Biotopkartierung Hamburg	Interne Nr.	79617	
		DK5 DK5-GK	7622	7624
Handlungsbedarf	Nein	DK5 - Name	Seefeld	
Bearbeitung	BÜR	Biotop-Nr. alt	256	140
Räumliche Abbildung	Linie	Kartierung	27.06.2012	
Anzahl Abschnitte	1	Fläche / Länge [m²/m]	174,514	
		Breite (lineare Abb.) [m]		

Foto

Fotodatei 7622_256_270612_3.JPG

Bildbeschreibung
Aufnahmerichtung

Fotodatei 7622_256_270612_4.JPG

Bildbeschreibung
Aufnahmerichtung



Teilflächenbeschreibung

Teilflächentyp		Teilflächen-Nr.	1
Biotoptyp	Schilf-Röhricht (2000)	Biotoptyp	NRS
- Zusatz		- gesetzl. Grundl.	
FFH-LRT		FFH-LRT	
Beschreibung		Entw.potential LRT	
Standort: Gräben		Hauptfläche	Ja
		Flächenanteil	60 %
		FFH-Unters.Fläche	Nein
		Saatgutfläche	Nein

Erhebungsbogen

B

Projekt	Biotopkartierung Hamburg	Interne Nr.	79617
		DK5 DK5-GK	7622 7624
Handlungsbedarf	Nein	DK5 - Name	Seefeld
Bearbeitung	BÜR	Biotop-Nr. alt	256 140
Räumliche Abbildung	Linie	Kartierung	27.06.2012
Anzahl Abschnitte	1	Fläche / Länge [m²/m]	174,514
		Breite (lineare Abb.) [m]	

Zeigerwerte der Pflanzenartenliste (Auswertung)

Standort	Belichtung	halbsonnig	7
Boden	Feuchte	naß	8,1
	Stickstoff (N)	stickstoffreich	7,3
	Reaktion	neutral	7
Vegetation	Mahdverträglichkeit	schnittempfindlich (nur Herbstschnitt vertragend)	3,2
Zeigerwerte	Futterwert	sehr geringwertiges Futter	1,7
	Wechselfeuchteanzeiger		0
	Giftpflanzen		0
	Überschw.anzeiger		2

Pflanzenartenliste

Gruppe / Pflanzenart	MS	M	W	Vs	St	PA	Ph	Sz	VS	V	G	cf	§	Rote Liste			
														HH	ND	SH	D
Tracheobionta (Gefäßpflanzen)																	
Calystegia sepium (Zaun-Winde)	7	w		-	-												
Cirsium arvense (Acker-Kratzdistel)	7	w		-	-												
Crataegus monogyna (Eingrifflicher Weißdorn)	7	z		-	-												
Crataegus spec. (Weißdorn)	7	w		-	-												
Dactylis glomerata (Wiesen-Knäuelgras)	7	w		-	-												
Galeopsis tetrahit (Gewöhnlicher Hohlzahn)	7	w		-	-												
Galium aparine (Kletten-Labkraut)	7	w		-	-												
Juncus effusus (Flatter-Binse)	7	w		-	-												
Persicaria hydropiper (Wasserpfeffer)	7	w		-	-												
Phragmites australis (Schilf)	7	d		-	-												
Prunus spec. (Zwetsche)	7	w		-	-												
Quercus robur (Stiel-Eiche)	7	z		-	-												
Rosa spec. (Rose)	7	w		-	-												
Salix x rubens (Fahl-Weide)	7	w		-	-												
Sambucus nigra (Schwarzer Holunder)	7	z		-	-												
Urtica dioica (Große Brennessel)	7	h		-	-												
										Anzahl Rote Liste Arten							
										Anzahl Arten		16					

MS: Mengensystem; M: Mengenangabe, W: Bewertung der Art (FFH-Monitoring), Vs: Vegetationsschicht, St: Status, PA: Autor Phänologie; Ph: Phänologie, Sz: Soziabilität, VS: Vitalitätssystem; V: Vitalität, G: Geschlecht, cf: unsichere Bestimmung, §: Schutz nach BNatSchG, HH: Rote Liste Hamburg, Nds: Rote Liste Niedersachsen, SH: Rote Liste Schleswig-Holstein, D: Rote Liste Deutschland

Teilflächenbeschreibung

Teilflächentyp		Teilflächen-Nr.	2
Biototyp	Mesophiles Gebüsch (2000)	Biototyp	HM
- Zusatz		- gesetzl. Grundl.	
FFH-LRT		FFH-LRT	
Beschreibung		Entw.potential LRT	
		Hauptfläche	
		Flächenanteil	30 %
		FFH-Unters.Fläche	Nein
		Saatgutfläche	Nein

Erhebungsbogen

B

Projekt	Biotopkartierung Hamburg	Interne Nr.	79617	
		DK5 DK5-GK	7622	7624
Handlungsbedarf	Nein	DK5 - Name	Seefeld	
Bearbeitung	BÜR	Biotop-Nr. alt	256	140
Räumliche Abbildung	Linie	Kartierung	27.06.2012	
Anzahl Abschnitte	1	Fläche / Länge [m²/m]	174,514	
		Breite (lineare Abb.) [m]		

Teilflächenbeschreibung

Teilflächentyp		Teilflächen-Nr.	3
Biotoptyp	Halbruderale Gras- und Staudenflur feuchter Standorte (2000)	Biotoptyp	AKF
- Zusatz		- gesetzl. Grundl.	
FFH-LRT		FFH-LRT	
Beschreibung		Entw.potential LRT	
		Hauptfläche	
		Flächenanteil	10 %
		FFH-Unters.Fläche	Nein
		Saatgutfläche	Nein