

# Erhebungsbogen

**B**

<b>Projekt</b>	Biotopkartierung Hamburg	<b>Interne Nr.</b>	79612
		<b>DK5   DK5-GK</b>	<b>7622</b> 7624
<b>Handlungsbedarf</b>	Nein	<b>DK5 - Name</b>	Seefeld
<b>Bearbeitung</b>	BÜR	<b>Biotop-Nr.   alt</b>	<b>252</b> 135
<b>Räumliche Abbildung</b>	Linie	<b>Kartierung</b>	24.08.2012
<b>Anzahl Abschnitte</b>	5	<b>Fläche / Länge [m<sup>2</sup>/m]</b>	602,248
		<b>Breite (lineare Abb.) [m]</b>	4

**Gesetzlicher Schutz**    **\_ kein gesetzl. Schutz kein gesetzlich geschütztes Biotop**    **Schutz nur teilweise**    **Nein**

<b>Gesamtbewertung</b>	7	Besonders wertvoll
– <b>Alter</b>	6	Biotop mittleren Alters, 50 bis 100 Jahre
– <b>Belastungsgrad</b>	5	Flächenhaft mittlere oder örtlich starke Belastung
– <b>Ökolog. Funktion</b>	7	Sehr hohe Bedeutung in einem Biotopkomplex, für den lokalen Biotopverbund oder als Puffer
– <b>Seltenheit</b>	7	Seltener Biotoptyp, mit seltenen oder bedrohten Pflges., gesättigtes Artenspektrum, einige RL-Arten

## Bestandsbeschreibung

Breite Gräben im Grünland, das im Sommer gemäht und im Herbst von Hochlandrindern beweidet wird. Die Wasservegetation wird von Froschbiss und Wasserlinse dominiert. Zudem treten in den verschiedenen Gräben mit unterschiedlichen Häufigkeiten die Arten Krebschere und Wasserfeder auf. Auch Schwänenblume und Igelkolben blühten zum Zeitpunkt der Kartierung. Die Ufer werden vor allem von Schlank-Segge und Rohr-Glanzgras geprägt.

## Vorkommen an Biotoptypen

1	TF	Typ	HF	F.Anteil
2	BTYP	Biotoptyp		- gesetzl. Grundl.
3	Zusatz	Zusatz zum Biotoptypen		
4	LRT	Lebensraumtyp		
1	1		Ja	100 %
2	FGR	Nährstoffreicher Graben mit Stillgewässercharakter (2000)		
3	gf	Froschbiß-Flußampfer-Typ (gf)		

## Räumliche Lage

<b>Lagebeschreibung</b>	südl. Nördlicher Kirchwerder Sammelgraben		
<b>Nachbarnutzung/en</b>	Grünland		
<b>Rechtswert (X)</b>	576052	<b>Hochwert (Y)</b>	5922318
<b>Bezirk</b>	Bergedorf	<b>Naturraum</b>	Vier- und Marschlande (673.10)
<b>Stadtteil (OT-Nr.)</b>	Kirchwerder (607)	<b>Gemarkung</b>	Kirchwerder (607)
<b>Digitaler Grünplan</b>	<input type="checkbox"/> <b>Hafengesamtgebiet</b>	<input type="checkbox"/> <b>Ramsargebiet</b>	<input type="checkbox"/> <b>EG-Vogelschutzgeb.</b>
<b>Ausgleichsflächen</b>	<input type="checkbox"/> <b>Biosphärenreservat</b>	<input type="checkbox"/> <b>Nationalpark</b>	<input type="checkbox"/>
<b>NSG / ND / LSG</b>	NSG Kirchwerder Wiesen [ HH-605 / Anteil: 100% ]		
<b>FFH-GEBIET</b>	Kirchwerder Wiesen [ DE 2526-304 / Anteil: 100% ]		
<b>Wasserschutzgebiet</b>			

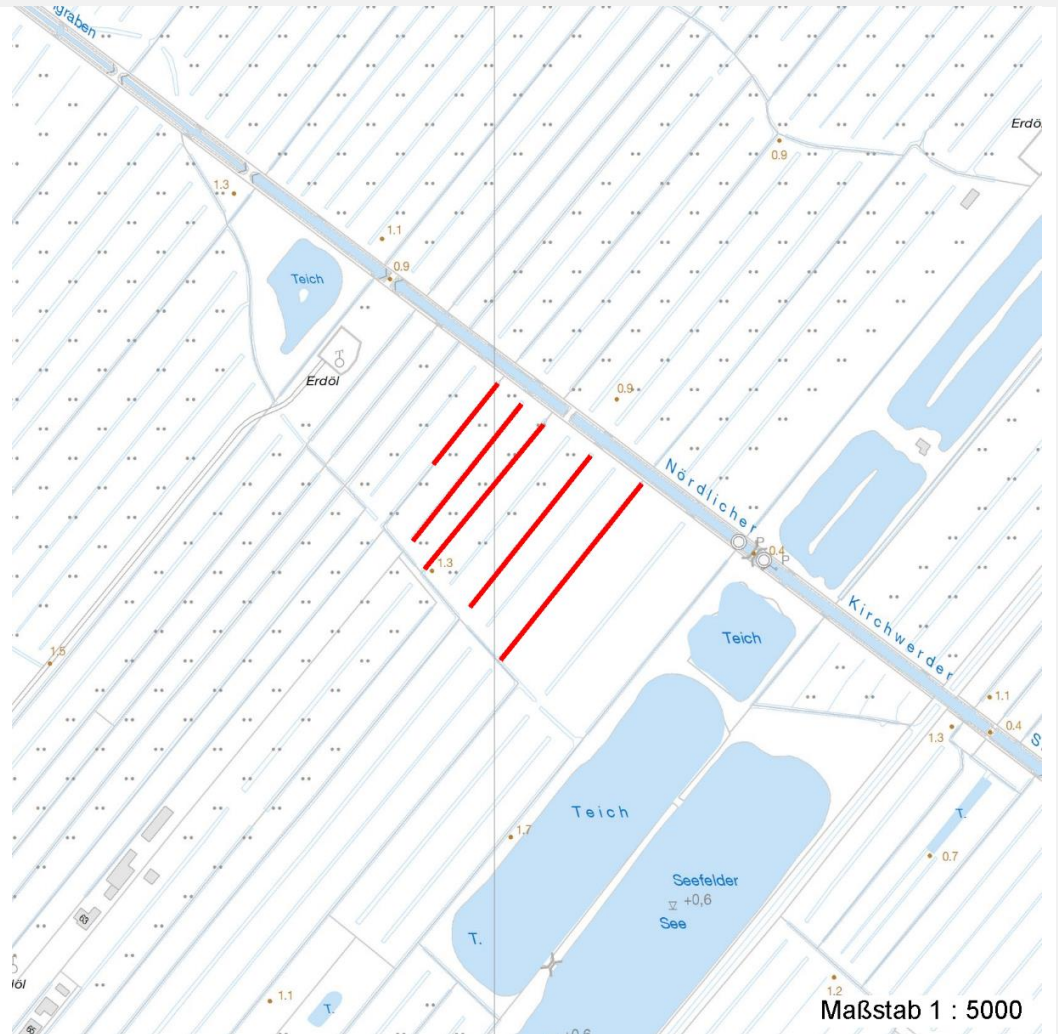
# Erhebungsbogen

**B**

<b>Projekt</b>	Biotopkartierung Hamburg		<b>Interne Nr.</b>	79612	
			<b>DK5   DK5-GK</b>	<b>7622</b>	7624
			<b>DK5 - Name</b>	Seefeld	
<b>Handlungsbedarf</b>	Nein		<b>Biotop-Nr.   alt</b>	<b>252</b>	135
<b>Bearbeitung</b>	BÜR	<b>Kopie</b>	Nein	<b>Kartierung</b>	24.08.2012
<b>Räumliche Abbildung</b>	Linie			<b>Fläche / Länge [m<sup>2</sup>/m]</b>	602,248
<b>Anzahl Abschnitte</b>	5			<b>Breite (lineare Abb.) [m]</b>	4

## Räumliche Lage

Karte



## Weitere Erhebungsbögen

Interne Nr.	Interne Nr. Zuordnung	DK5	Biotop-Nr.	Kartierung	Zuordnung	DK5 (GK)	Biotop-Nr. (alt)
79612	58279	7622	229	06.09.2004	>	7624	91

Zuordnung: N = nachfolgende Kartierung, K = weitere Kartierungen (zeitlich vorher oder nachher)

## Foto

Interne Nr.	Index	Dateiname	Aufnahmerichtung
32851	0	7622_252_240812_1.JPG	
32852	0	7622_252_240812_2.JPG	
32853	0	7622_252_240812_3.JPG	
32854	0	7622_252_240812_4.JPG	

# Erhebungsbogen

**B**

<b>Projekt</b>	Biotopkartierung Hamburg	<b>Interne Nr.</b>	79612	
		<b>DK5   DK5-GK</b>	<b>7622</b>	7624
<b>Handlungsbedarf</b>	Nein	<b>DK5 - Name</b>	Seefeld	
<b>Bearbeitung</b>	BÜR	<b>Biotop-Nr.   alt</b>	<b>252</b>	135
<b>Räumliche Abbildung</b>	Linie	<b>Kartierung</b>	24.08.2012	
<b>Anzahl Abschnitte</b>	5	<b>Fläche / Länge [m<sup>2</sup>/m]</b>	602,248	
		<b>Breite (lineare Abb.) [m]</b>	4	

## Weitere Angaben

Merkmal	Wert
<b>Auswertung</b>	
Gefährdung / Einflüsse	Entwässerung Vertritt Eutrophierung
Wertgesichtspunkte	Artenreich Vorkommen seltener Pflanzen Bestandteil der historischen Kulturlandschaft Bedeutung für den Biotopverbund
zoologisch bedeutsame Strukturen	Kleingewässer, wasserführende Gräben
Bedeutung für Tiergruppe	Amphibien Wassergebundene Insekten Spinnen
Maßnahmen	2.23 - Erhaltung des Gewässer 4.13 - Wasserstand anheben, Flächen vernässen
<b>Größe</b>	
Breite	4.00 m

# Erhebungsbogen

**B**

<b>Projekt</b>	Biotopkartierung Hamburg	<b>Interne Nr.</b>	79612	
		<b>DK5   DK5-GK</b>	<b>7622</b>	7624
<b>Handlungsbedarf</b>	Nein	<b>DK5 - Name</b>	Seefeld	
<b>Bearbeitung</b>	BÜR	<b>Biotop-Nr.   alt</b>	<b>252</b>	135
<b>Räumliche Abbildung</b>	Linie	<b>Kartierung</b>	24.08.2012	
<b>Anzahl Abschnitte</b>	5	<b>Fläche / Länge [m<sup>2</sup>/m]</b>	602,248	
		<b>Breite (lineare Abb.) [m]</b>	4	

## Foto

**Fotodatei** 7622\_252\_240812\_1.JPG

**Bildbeschreibung**  
**Aufnahmerichtung**



**Fotodatei** 7622\_252\_240812\_2.JPG

**Bildbeschreibung**  
**Aufnahmerichtung**



# Erhebungsbogen

**B**

<b>Projekt</b>	Biotopkartierung Hamburg	<b>Interne Nr.</b>	79612
		<b>DK5   DK5-GK</b>	7622 7624
<b>Handlungsbedarf</b>	Nein	<b>DK5 - Name</b>	Seefeld
<b>Bearbeitung</b>	BÜR	<b>Biotop-Nr.   alt</b>	252 135
<b>Räumliche Abbildung</b>	Linie	<b>Kartierung</b>	24.08.2012
<b>Anzahl Abschnitte</b>	5	<b>Fläche / Länge [m<sup>2</sup>/m]</b>	602,248
		<b>Breite (lineare Abb.) [m]</b>	4

## Foto

**Fotodatei** 7622\_252\_240812\_3.JPG

**Bildbeschreibung**  
**Aufnahmerichtung**



**Fotodatei** 7622\_252\_240812\_4.JPG

**Bildbeschreibung**  
**Aufnahmerichtung**



## Teilflächenbeschreibung

<b>Teilflächentyp</b>		<b>Teilflächen-Nr.</b>	1
<b>Biototyp</b>	Nährstoffreicher Graben mit Stillgewässercharakter (2000)	<b>Biototyp</b>	FGR
- <b>Zusatz</b>	Froschbiß-Flußampfer-Typ (gf)	- <b>gesetzl. Grundl.</b>	
<b>FFH-LRT</b>		<b>FFH-LRT</b>	
<b>Beschreibung</b>		<b>Entw.potential LRT</b>	
		<b>Hauptfläche</b>	Ja
		<b>Flächenanteil</b>	100 %
		<b>FFH-Unters.Fläche</b>	Nein
		<b>Saatgutfläche</b>	Nein

## Weitere Angaben

Merkmal	Wert
<b>Standort, Relief</b>	
Belichtung	8 - sonnig
Zusätze - Btyp	gl - Wasserlinsen-Typ
<b>Veg. - Zeigerwerte</b>	
Anz. Wechselfeuchtezeiger	4
Anz. Überschwemmungsz.	11
Anz. Magerkeitszeiger (N < 4)	9
Anteil Magerkeitszeiger (N < 4)	17 %

# Erhebungsbogen

**B**

<b>Projekt</b>	Biotopkartierung Hamburg	<b>Interne Nr.</b>	79612
		<b>DK5   DK5-GK</b>	<b>7622</b> 7624
<b>Handlungsbedarf</b>	Nein	<b>DK5 - Name</b>	Seefeld
<b>Bearbeitung</b>	BÜR	<b>Biotop-Nr.   alt</b>	<b>252</b> 135
<b>Räumliche Abbildung</b>	Linie	<b>Kartierung</b>	24.08.2012
<b>Anzahl Abschnitte</b>	5	<b>Fläche / Länge [m<sup>2</sup>/m]</b>	602,248
		<b>Breite (lineare Abb.) [m]</b>	4

## Zeigerwerte der Pflanzenartenliste (Auswertung)

<b>Standort</b>	<b>Belichtung</b>	halbsonnig	7,1
<b>Boden</b>	<b>Feuchte</b>	zeitweise wasserüberstaut	10,3
	<b>Stickstoff (N)</b>	mäßig stickstoffarm bis stickstoffreich	5,9
	<b>Reaktion</b>	neutral	6,7
<b>Vegetation</b>	<b>Mahdverträglichkeit</b>	schnittempfindlich bis mäßig schnittverträglich	4,2
<b>Zeigerwerte</b>	<b>Futterwert</b>	fast wertloses Futter	1,4
	<b>Wechselfeuchteanzeiger</b>		4
	<b>Giftpflanzen</b>		5
	<b>Überschw.anzeiger</b>		11

## Pflanzenartenliste

Gruppe / Pflanzenart	MS	M	W	Vs	St	PA	Ph	Sz	VS	V	G	cf	§	Rote Liste			
														HH	ND	SH	D
<b>Tracheobionta (Gefäßpflanzen)</b>																	
Alisma plantago-aquatica (Gewöhnlicher Froschlöffel)	7	X		-	-												
Alnus glutinosa (Schwarz-Erle)	7	X		-	-												
Alnus incana (Grau-Erle)	7	X		-	-												
Bidens cernua (Nickender Zweizahn)	7	X		-	-												
Butomus umbellatus (Schwanenblume)	7	X		-	-									3			
Carex acuta (Schlank-Segge)	7	h		-	-										V		
Carex pseudocyperus (Scheinzyper-Segge)	7	X		-	-												
Comarum palustre (Sumpf-Blutauge)	7	X		-	-								V		3		
Crataegus monogyna (Eingrifflicher Weißdorn)	7	X		-	-												
Epilobium hirsutum (Zottiges Weidenröschen)	7	X		-	-												
Equisetum palustre (Sumpf-Schachtelhalm)	7	X		-	-												
Filipendula ulmaria (Mädesüß)	7	X		-	-												
Glyceria maxima (Wasser-Schwaden)	7	z		-	-												
Hottonia palustris (Wasserfeder)	7	X		-	-								b	V	V V		
Hydrocharis morsus-ranae (Froschbiß)	7	d		-	-									V	V V		
Iris pseudacorus (Gelbe Schwertlilie)	7	X		-	-								b				
Juncus effusus (Flatter-Binse)	7	X		-	-												
Lemna minor (Kleine Wasserlinse)	7	d		-	-												
Lemna trisulca (Dreifurchige Wasserlinse)	7	X		-	-									V			
Lycopus europaeus (Gewöhnlicher Wolfstrapp)	7	X		-	-												
Lythrum salicaria (Blut-Weiderich)	7	X		-	-												
Persicaria amphibia (Wasser-Knöterich)	7	X		-	-												
Phalaris arundinacea (Rohr-Glanzgras)	7	X		-	-												
Quercus robur (Stiel-Eiche)	7	X		-	-												
Ranunculus sceleratus (Gift-Hahnenfuß)	7	X		-	-												
Rumex hydrolapathum (Fluss-Ampfer)	7	z		-	-												
Salix cinerea (Grau-Weide)	7	X		-	-												
Scutellaria galericulata (Sumpf-Helmkraut)	7	X		-	-												
Sium latifolium (Breitblättriger Merk)	7	X		-	-									3			
Sparganium erectum (Ästiger Igelkolben)	7	X		-	-												
Spirodela polyrhiza (Vielwurzlige Teichlinse)	7	X		-	-												
Stratiotes aloides (Krebsschere)	7	X		-	-								b	3	3 3 3		
Urtica dioica (Große Brennessel)	7	X		-	-												

# Erhebungsbogen

**B**

<b>Projekt</b>	Biotopkartierung Hamburg		<b>Interne Nr.</b>	79612	
			<b>DK5   DK5-GK</b>	<b>7622</b>	7624
<b>Handlungsbedarf</b>	Nein		<b>DK5 - Name</b>	Seefeld	
<b>Bearbeitung</b>	BÜR	<b>Kopie</b>	<b>Biotop-Nr.   alt</b>	<b>252</b>	135
<b>Räumliche Abbildung</b>	Linie		<b>Kartierung</b>	24.08.2012	
<b>Anzahl Abschnitte</b>	5		<b>Fläche / Länge [m<sup>2</sup>/m]</b>	602,248	
			<b>Breite (lineare Abb.) [m]</b>	4	

## Pflanzenartenliste

Gruppe / Pflanzenart	MS	M	W	Vs	St	PA	Ph	Sz	VS	V	G	cf	§	Rote Liste			
														HH	ND	SH	D
<b>Anzahl Rote Liste Arten</b>														6	2	5	3
<b>Anzahl Arten</b>														33			

MS: Mengensystem; M: Mengenangabe, W: Bewertung der Art (FFH-Monitoring), Vs: Vegetationsschicht, St: Status, PA: Autor Phänologie; Ph: Phänologie, Sz: Soziabilität, VS: Vitalitätssystem; V: Vitalität, G: Geschlecht, cf: unsichere Bestimmung, §: Schutz nach BNatSchG, HH: Rote Liste Hamburg, Nds: Rote Liste Niedersachsen, SH: Rote Liste Schleswig-Holstein, D: Rote Liste Deutschland