

# Erhebungsbogen

**B**

<b>Projekt</b>	Biotopkartierung Hamburg	<b>Interne Nr.</b>	79611
		<b>DK5   DK5-GK</b>	7622 7624
		<b>DK5 - Name</b>	Seefeld
<b>Handlungsbedarf</b>	Nein	<b>Biotop-Nr.   alt</b>	251 133
<b>Bearbeitung</b>	BÜR	<b>Kartierung</b>	10.07.2012
<b>Räumliche Abbildung</b>	Linie	<b>Fläche / Länge [m<sup>2</sup>/m]</b>	589,31
<b>Anzahl Abschnitte</b>	1	<b>Breite (lineare Abb.) [m]</b>	3

**Gesetzlicher Schutz** § 30 (2) 1.2 Natürliche oder naturnahe stehende Gewässer **Schutz nur teilweise** Ja

<b>Gesamtbewertung</b>	6 Wertvoll
– <b>Alter</b>	6 Biotop mittleren Alters, 50 bis 100 Jahre
– <b>Belastungsgrad</b>	4 Flächenhaft deutliche Belastung ohne nachh. Schäden
– <b>Ökolog. Funktion</b>	6 Hohe Bedeutung in einem Biotopkomplex, für den lokalen Biotopverbund oder als Puffer
– <b>Seltenheit</b>	7 Seltener Biotoptyp, mit seltenen oder bedrohten Pflges., gesättigtes Artenspektrum, einige RL-Arten

## Bestandsbeschreibung

Wasserführende Gräben mit artenreicher Wasservegetation. Mit Krebssschere, Wasserfeder und Froschbiss kommen drei Arten der Roten Liste vor. Dominierende Art im Wasser ist der Froschbiss. Am Ufer kommen teilweise dichte Schilfbestände vor, entsprechend gering ist dort die Artenvielfalt. Zwei der drei Gräben liegen in einer jungen Ackerbrache. Die dortigen Uferbereiche haben das größte Entwicklungspotenzial.

## Vorkommen an Biotoptypen

1	TF	Typ	HF	F.Anteil
2	BTYP	Biotoptyp		- gesetzl. Grundl.
3	Zusatz	Zusatz zum Biotoptypen		
4	LRT	Lebensraumtyp		
1	1		Ja	100 %
2	FGR	Nährstoffreicher Graben mit Stillgewässercharakter (2000)		
3	gf	Froschbiß-Flußampfer-Typ (gf)		

## Räumliche Lage

<b>Lagebeschreibung</b>	Nördl. Kirchwerden Sammelgraben		
<b>Nachbarnutzung/en</b>	Acker, Ackerbrache, Grünland		
<b>Rechtswert (X)</b>	576535	<b>Hochwert (Y)</b>	5922449
<b>Bezirk</b>	Bergedorf	<b>Naturraum</b>	Vier- und Marschlande (673.10)
<b>Stadtteil (OT-Nr.)</b>	Kirchwerder (607)	<b>Gemarkung</b>	Kirchwerder (607)
<b>Digitaler Grünplan</b>	<input type="checkbox"/> <b>Hafengesamtgebiet</b>	<input type="checkbox"/> <b>Ramsargebiet</b>	<input type="checkbox"/> <b>EG-Vogelschutzgeb.</b>
<b>Ausgleichsflächen</b>	<input type="checkbox"/> <b>Biosphärenreservat</b>	<input type="checkbox"/> <b>Nationalpark</b>	<input type="checkbox"/>
<b>NSG / ND / LSG</b>	NSG Kirchwerder Wiesen [ HH-605 / Anteil: 48% ]		
<b>FFH-GEBIET</b>	Kirchwerder Wiesen [ DE 2526-304 / Anteil: 48% ]		
<b>Wasserschutzgebiet</b>			

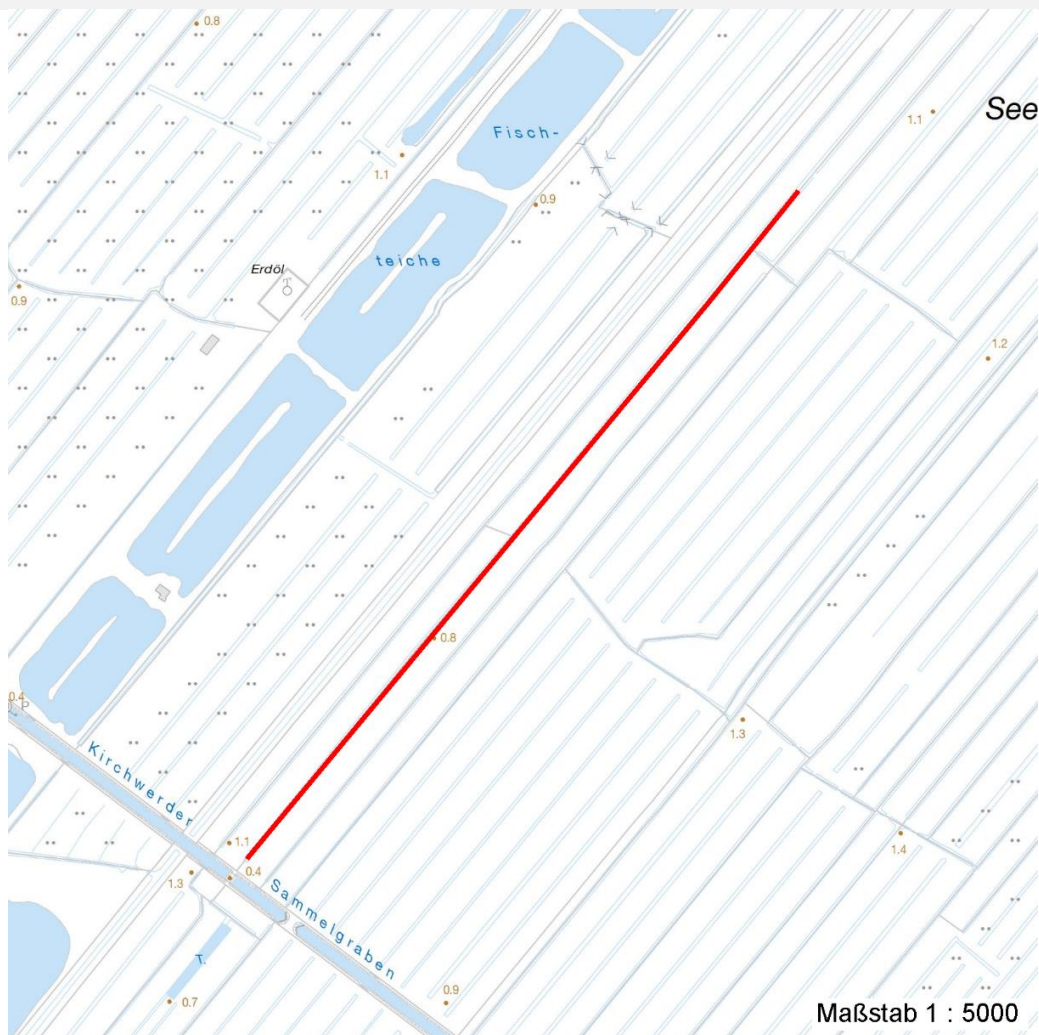
# Erhebungsbogen

**B**

<b>Projekt</b>	Biotopkartierung Hamburg	<b>Interne Nr.</b>	79611	
		<b>DK5   DK5-GK</b>	<b>7622</b>	7624
		<b>DK5 - Name</b>	Seefeld	
<b>Handlungsbedarf</b>	Nein	<b>Biotop-Nr.   alt</b>	<b>251</b>	133
<b>Bearbeitung</b>	BÜR	<b>Kartierung</b>	10.07.2012	
<b>Räumliche Abbildung</b>	Linie	<b>Fläche / Länge [m<sup>2</sup>/m]</b>	589,31	
<b>Anzahl Abschnitte</b>	1	<b>Breite (lineare Abb.) [m]</b>	3	

## Räumliche Lage

Karte



## Foto

Interne Nr.	Index	Dateiname	Aufnahmerichtung
32829	0	7622_251_100712_1.JPG	
32830	0	7622_251_100712_2.JPG	

## Weitere Angaben

Merkmal	Wert
<b>Auswertung</b>	
Gefährdung / Einflüsse	Beseitigung der Gräben Eutrophierung Entwässerung
Wertgesichtspunkte	Starke negative Einflüsse von außen Bedeutung für den Biotopverbund Vorkommen seltener Pflanzen Bestandteil der historischen Kulturlandschaft

## Erhebungsbogen

**B**

<b>Projekt</b>	Biotopkartierung Hamburg		<b>Interne Nr.</b>	79611	
			<b>DK5   DK5-GK</b>	<b>7622</b>	7624
<b>Handlungsbedarf</b>	Nein		<b>DK5 - Name</b>	Seefeld	
<b>Bearbeitung</b>	BÜR	<b>Kopie</b>	<b>Biotop-Nr.   alt</b>	<b>251</b>	133
<b>Räumliche Abbildung</b>	Linie	Nein	<b>Kartierung</b>	10.07.2012	
<b>Anzahl Abschnitte</b>	1		<b>Fläche / Länge [m<sup>2</sup>/m]</b>	589,31	
			<b>Breite (lineare Abb.) [m]</b>	3	

### Weitere Angaben

Merkmal	Wert
zoologisch bedeutsame Strukturen Bedeutung für Tiergruppe	Kleingewässer, wasserführende Gräben Amphibien Wassergebundene Insekten Mollusken Libellen
Maßnahmen	4.13 - Wasserstand anheben, Flächen vernässen
<b>Größe</b>	
Breite	3.00 m

### Foto

**Fotodatei** 7622\_251\_100712\_1.JPG

**Bildbeschreibung**  
**Aufnahmerichtung**



**Fotodatei** 7622\_251\_100712\_2.JPG

**Bildbeschreibung**  
**Aufnahmerichtung**



# Erhebungsbogen

**B**

<b>Projekt</b>	Biotopkartierung Hamburg	<b>Interne Nr.</b>	79611
		<b>DK5   DK5-GK</b>	<b>7622</b> 7624
		<b>DK5 - Name</b>	Seefeld
<b>Handlungsbedarf</b>	Nein	<b>Biotop-Nr.   alt</b>	<b>251</b> 133
<b>Bearbeitung</b>	BÜR	<b>Kartierung</b>	10.07.2012
<b>Räumliche Abbildung</b>	Linie	<b>Fläche / Länge [m<sup>2</sup>/m]</b>	589,31
<b>Anzahl Abschnitte</b>	1	<b>Breite (lineare Abb.) [m]</b>	3

## Teilflächenbeschreibung

<b>Teilflächentyp</b>		<b>Teilflächen-Nr.</b>	1
<b>Biotoptyp</b>	Nährstoffreicher Graben mit Stillgewässercharakter (2000)	<b>Biotoptyp</b>	FGR
<b>- Zusatz</b>	Froschbiß-Flußampfer-Typ (gf)	<b>- gesetzl. Grundl.</b>	
<b>FFH-LRT</b>		<b>FFH-LRT</b>	
<b>Beschreibung</b>		<b>Entw.potential LRT</b>	
		<b>Hauptfläche</b>	Ja
		<b>Flächenanteil</b>	100 %
		<b>FFH-Unters.Fläche</b>	Nein
		<b>Saatgutfläche</b>	Nein

## Weitere Angaben

Merkmal	Wert
<b>Standort, Relief</b>	
Belichtung	7 - halbsonnig
Zusätze - Btyp	gk - Krebscheren-Typ gs - Schilf-Typ
<b>Veg. - Zeigerwerte</b>	
Anz. Wechselfeuchtezeiger	4
Anz. Überschwemmungsz.	5
Anz. Magerkeitszeiger (N < 4)	5
Anteil Magerkeitszeiger (N < 4)	3 %

## Zeigerwerte der Pflanzenartenliste (Auswertung)

<b>Standort</b>	<b>Belichtung</b>	halbsonnig	7,3
<b>Boden</b>	<b>Feuchte</b>	zeitweise wasserüberstaut	10,2
	<b>Stickstoff (N)</b>	stickstoffreich	6,7
	<b>Reaktion</b>	neutral	7,1
<b>Vegetation</b>	<b>Mahdverträglichkeit</b>	schnittempfindlich bis mäßig schnittverträglich	3,8
<b>Zeigerwerte</b>	<b>Futterwert</b>	sehr geringwertiges Futter	2,3
	<b>Wechselfeuchteanzeiger</b>		4
	<b>Giftpflanzen</b>		3
	<b>Überschw.anzeiger</b>		5

## Pflanzenartenliste

Gruppe / Pflanzenart	MS	M	W	Vs	St	PA	Ph	Sz	VS	V	G	cf	§	Rote Liste			
														HH	ND	SH	D
<b>Tracheobionta (Gefäßpflanzen)</b>																	
Acorus calamus (Kalmus)	7	w		-	-												
Agrostis stolonifera (Ausläufer-Straußgras)	7	w		-	-												
Alisma plantago-aquatica (Gewöhnlicher Froschlöffel)	7	w		-	-												
Arrhenatherum elatius (Glatthafer)	7	w		-	-												
Butomus umbellatus (Schwanenblume)	7	w		-	-										3		

# Erhebungsbogen

# B

<b>Projekt</b>	Biotopkartierung Hamburg		<b>Interne Nr.</b>	79611	
			<b>DK5   DK5-GK</b>	<b>7622</b>	7624
<b>Handlungsbedarf</b>	Nein		<b>DK5 - Name</b>	Seefeld	
<b>Bearbeitung</b>	BÜR	<b>Kopie</b>	Nein	<b>Biotop-Nr.   alt</b>	251   133
<b>Räumliche Abbildung</b>	Linie			<b>Kartierung</b>	10.07.2012
<b>Anzahl Abschnitte</b>	1			<b>Fläche / Länge [m<sup>2</sup>/m]</b>	589,31
				<b>Breite (lineare Abb.) [m]</b>	3

## Pflanzenartenliste

Gruppe / Pflanzenart	MS	M	W	Vs	St	PA	Ph	Sz	VS	V	G	cf	Rote Liste						
													§	HH	ND	SH	D		
Carex acuta (Schlank-Segge)	7	w		-	-													V	
Carex pseudocyperus (Scheinzyper-Segge)	7	w		-	-														
Filipendula ulmaria (Mädesüß)	7	w		-	-														
Glyceria maxima (Wasser-Schwaden)	7	h		-	-														
Holcus lanatus (Wolliges Honiggras)	7	w		-	-														
Hottonia palustris (Wasserfeder)	7	w		-	-									b	V			V	V
Hydrocharis morsus-ranae (Froschbiß)	7	d		-	-										V			V	V
Iris pseudacorus (Gelbe Schwertlilie)	7	z		-	-									b					
Juncus effusus (Flatter-Binse)	7	w		-	-														
Lemna minor (Kleine Wasserlinse)	7	h		-	-														
Lycopus europaeus (Gewöhnlicher Wolfstrapp)	7	w		-	-														
Lythrum salicaria (Blut-Weiderich)	7	w		-	-														
Nuphar lutea (Gelbe Teichrose)	7	w		-	-											b			
Phragmites australis (Schilf)	7	h		-	-														
Ranunculus sceleratus (Gift-Hahnenfuß)	7	w		-	-														
Rumex hydrolapathum (Fluss-Ampfer)	7	z		-	-														
Sagittaria sagittifolia (Gewöhnliches Pfeilkraut)	7	w		-	-														
Salix cinerea (Grau-Weide)	7	w		-	-														
Stratiotes aloides (Krebsschere)	7	z		-	-									b	3	3	3	3	3
Symphytum officinale (Echter Beinwell)	7	w		-	-														
Typha latifolia (Breitblättriger Rohrkolben)	7	w		-	-														
Urtica dioica (Große Brennessel)	7	z		-	-														
Vicia sepium (Zaun-Wicke)	7	w		-	-														
<b>Anzahl Rote Liste Arten</b>													<b>3</b>	<b>2</b>	<b>4</b>	<b>3</b>			
<b>Anzahl Arten</b>													<b>28</b>						

MS: Mengensystem; M: Mengenangabe, W: Bewertung der Art (FFH-Monitoring), Vs: Vegetationsschicht, St: Status, PA: Autor Phänologie; Ph: Phänologie, Sz: Soziabilität, VS: Vitalitätssystem; V: Vitalität, G: Geschlecht, cf: unsichere Bestimmung, §: Schutz nach BNatSchG, HH: Rote Liste Hamburg, Nds: Rote Liste Niedersachsen, SH: Rote Liste Schleswig-Holstein, D: Rote Liste Deutschland