

Erhebungsbogen

B

Projekt	Biotopkartierung Hamburg	Interne Nr.	79609
		DK5 DK5-GK	7622 7624
Handlungsbedarf	Nein	DK5 - Name	Seefeld
Bearbeitung	BÜR	Biotop-Nr. alt	249 131
Räumliche Abbildung	Linie	Kartierung	05.07.2012
Anzahl Abschnitte	3	Fläche / Länge [m²/m]	1338,96
		Breite (lineare Abb.) [m]	5

Gesetzlicher Schutz **_ kein gesetzl. Schutz kein gesetzlich geschütztes Biotop** **Schutz nur teilweise** **Nein**

Gesamtbewertung	7	Besonders wertvoll
– Alter	7	Biotop hohen Alters, 100 bis 200 Jahre
– Belastungsgrad	4	Flächenhaft deutliche Belastung ohne nachh. Schäden
– Ökolog. Funktion	8	Wertbestimmender Bestandteil eines wertvollen Biotopkomplexes oder für den regionalen Biotopverbund.
– Seltenheit	7	Seltener Biotoptyp, mit seltenen oder bedrohten Pflges., gesättigtes Artenspektrum, einige RL-Arten

Bestandsbeschreibung

Wasserführende, breite Gräben im Mähgrünland mit einer artenreichen Wasser- und Ufervegetation. Auf der Wasseroberfläche dominieren die beiden bedorhten Arten Froschbiss und Sumpf-Calla, dazwischen florieren Froschlöffel, Schwanenblume und Pfeilkraut. In den schlammigen, von Sumpf-Calla dominierten Bereichen breitet sich zudem der Wasser- Schwaden erheblich aus. Submers konnten ein Laichkraut (nicht weiter determiniert) sowie die Dreifurchige Wasserlinse nachgewiesen werden. An den Ufern haben sich zwischen artenreichen Gras- und Staudenfluren zahlreiche Gehölze etabliert. Bemerkenswert ist das Vorkommen des im Hamburg vom Aussterben bedrohten Wasserschierlings und des stark gefährdeten Zungen-Hahnenfußes

Vorkommen an Biotoptypen

1	TF	Typ	HF	F.Anteil
2	BTYP	Biotoptyp	- gesetzl. Grundl.	
3	Zusatz	Zusatz zum Biotoptypen		
4	LRT	Lebensraumtyp		
1	1		Ja	100 %
2	FGM	Graben mittlerer Nährstoffgehalte mit Stillgewässercharakter (2000)		
3	gf	Froschbiß-Flußampfer-Typ (gf)		

Räumliche Lage

Lagebeschreibung	Zw. Hch.-Osterath-Str. u. Nördl. Kirchwerder Sammelgraben			
Nachbarnutzung/en	Grünland, Ackerland, Brachfläche			
Rechtswert (X)	576758	Hochwert (Y)	5922325	
Bezirk	Bergedorf	Naturraum	Vier- und Marschlande (673.10)	
Stadtteil (OT-Nr.)	Kirchwerder (607)	Gemarkung	Kirchwerder (607)	
Digitaler Grünplan	<input type="checkbox"/> Hafengesamtgebiet	<input type="checkbox"/> Ramsargebiet	<input type="checkbox"/> EG-Vogelschutzgeb.	<input type="checkbox"/>
Ausgleichsflächen	<input checked="" type="checkbox"/> Biosphärenreservat	<input type="checkbox"/> Nationalpark	<input type="checkbox"/>	
NSG / ND / LSG	NSG Kirchwerder Wiesen [HH-605 / Anteil: 45%]			
FFH-GEBIET	Kirchwerder Wiesen [DE 2526-304 / Anteil: 45%]			
Wasserschutzgebiet				

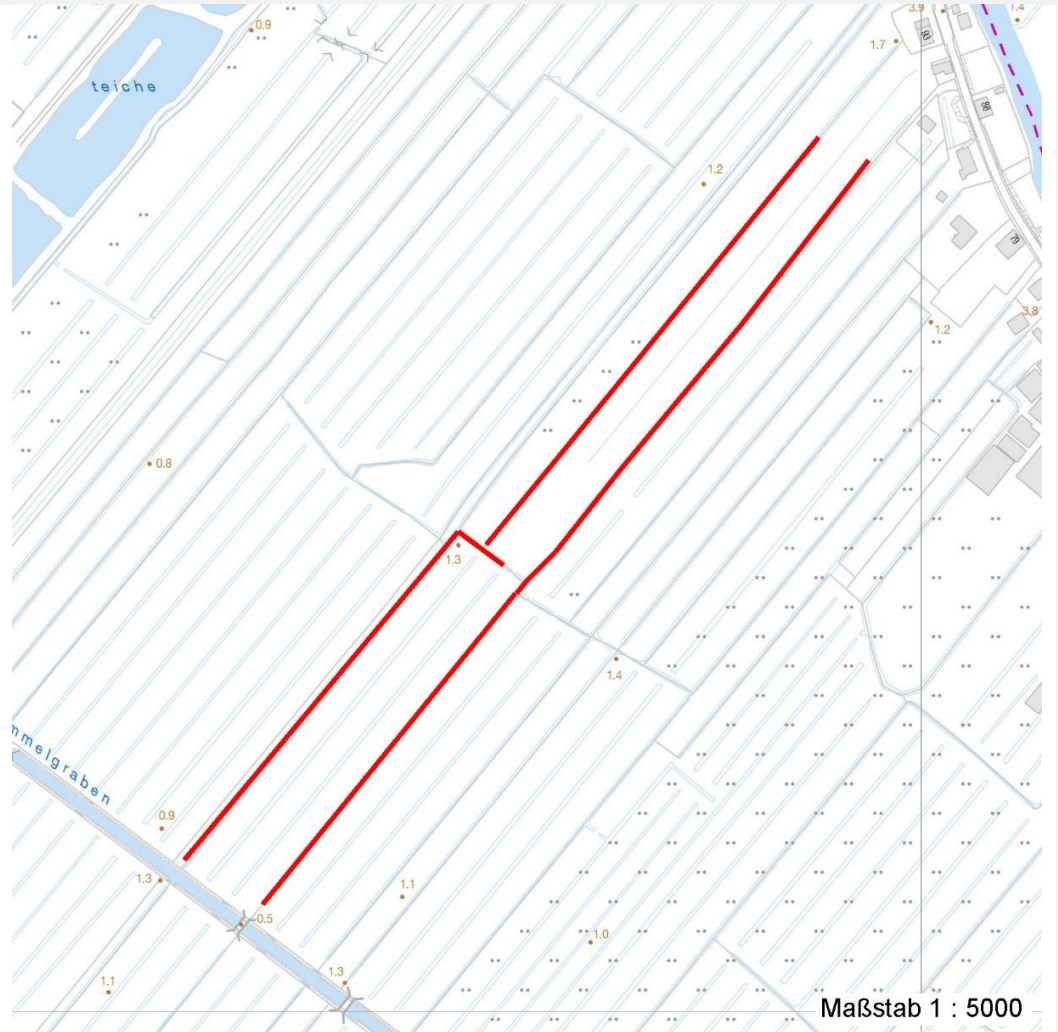
Erhebungsbogen

B

Projekt	Biotopkartierung Hamburg	Interne Nr.	79609	
		DK5 DK5-GK	7622	7624
		DK5 - Name	Seefeld	
Handlungsbedarf	Nein	Biotop-Nr. alt	249	131
Bearbeitung	BÜR	Kartierung	05.07.2012	
Räumliche Abbildung	Linie	Fläche / Länge [m²/m]	1338,96	
Anzahl Abschnitte	3	Breite (lineare Abb.) [m]	5	

Räumliche Lage

Karte



Weitere Erhebungsbögen

Interne Nr.	Interne Nr. Zuordnung	DK5	Biotop-Nr.	Kartierung	Zuordnung	DK5 (GK)	Biotop-Nr. (alt)
79609	58255	7622	231	11.09.2004	>	7624	96
79609	58288	7622	241	06.09.2010	>	7624	117

Zuordnung: N = nachfolgende Kartierung, K = weitere Kartierungen (zeitlich vorher oder nachher)

Foto

Interne Nr.	Index	Dateiname	Aufnahmerichtung
32820	0	7622_249_050712_1.JPG	
32821	0	7622_249_050712_2.JPG	
32822	0	7622_249_050712_3.JPG	

Erhebungsbogen

B

Projekt	Biotopkartierung Hamburg	Interne Nr.	79609	
		DK5 DK5-GK	7622	7624
Handlungsbedarf	Nein	DK5 - Name	Seefeld	
Bearbeitung	BÜR	Biotop-Nr. alt	249	131
Räumliche Abbildung	Linie	Kartierung	05.07.2012	
Anzahl Abschnitte	3	Fläche / Länge [m²/m]	1338,96	
		Breite (lineare Abb.) [m]	5	

Weitere Angaben

Merkmal	Wert
Auswertung	
Gefährdung / Einflüsse	Intensivierung der Nutzung oder Pflege Entwässerung Eutrophierung
Wertgesichtspunkte	Artenreich Bestandteil der historischen Kulturlandschaft Vorkommen seltener Pflanzen Teil eines größeren Biotopkomplexes Blütenreich Alter, gut entwickelter Biotop Bedeutung für den Biotopverbund
zoologisch bedeutsame Strukturen	Blütenreiche Fluren Kleingewässer, wasserführende Gräben
Bedeutung für Tiergruppe	Amphibien Wassergebundene Insekten Mollusken Libellen
Maßnahmen	4.13 - Wasserstand anheben, Flächen vernässen 4.2 - Zweischnitt-Wiesennutzung 4.22 - Erhaltung der Gräben
Größe	
Breite	5.00 m

Foto

Fotodatei 7622_249_050712_1.JPG

Bildbeschreibung
Aufnahmerichtung



Fotodatei 7622_249_050712_2.JPG

Bildbeschreibung
Aufnahmerichtung



Erhebungsbogen

B

Projekt	Biotopkartierung Hamburg	Interne Nr.	79609	
		DK5 DK5-GK	7622	7624
Handlungsbedarf	Nein	DK5 - Name	Seefeld	
Bearbeitung	BÜR	Biotop-Nr. alt	249	131
Räumliche Abbildung	Linie	Kartierung	05.07.2012	
Anzahl Abschnitte	3	Fläche / Länge [m²/m]	1338,96	
		Breite (lineare Abb.) [m]	5	

Foto

Fotodatei 7622_249_050712_3.JPG

Bildbeschreibung
Aufnahmerichtung

Fotodatei

Bildbeschreibung
Aufnahmerichtung



Teilflächenbeschreibung

Teilflächentyp		Teilflächen-Nr.	1
Biotoptyp	Graben mittlerer Nährstoffgehalte mit Stillgewässercharakter (2000)	Biotoptyp	FGM
- Zusatz	Froschbiß-Flußampfer-Typ (gf)	- gesetzl. Grundl.	
FFH-LRT		FFH-LRT	
Beschreibung		Entw.potential LRT	
		Hauptfläche	Ja
		Flächenanteil	100 %
		FFH-Unters.Fläche	Nein
		Saatgutfläche	Nein

Erhebungsbogen

B

Projekt	Biotopkartierung Hamburg	Interne Nr.	79609
		DK5 DK5-GK	7622 7624
Handlungsbedarf	Nein	DK5 - Name	Seefeld
Bearbeitung	BÜR	Biotop-Nr. alt	249 131
Räumliche Abbildung	Linie	Kartierung	05.07.2012
Anzahl Abschnitte	3	Fläche / Länge [m²/m]	1338,96
		Breite (lineare Abb.) [m]	5

Weitere Angaben

Merkmal	Wert
Gewässer	
Böschungshöhe	0.50 m
Breite	1.80 m
Wasserführung	g - gleichmäßige Wasserführung
Strömung	k - keine Strömung
Standort, Relief	
Belichtung	7 - halbsonnig
Zusätze - Btyp	* - Bedeutung als Lebensraum gefährdeter Arten gc - Calla-Typ
Veg. - Zeigerwerte	
Anz. Wechselfeuchtezeiger	7
Anz. Überschwemmungsz.	9
Anz. Magerkeitszeiger (N < 4)	7
Anteil Magerkeitszeiger (N < 4)	30 %

Zeigerwerte der Pflanzenartenliste (Auswertung)

Standort	Belichtung	halbsonnig	7,1
Boden	Feuchte	sehr naß	9,2
	Stickstoff (N)	mäßig stickstoffarm bis stickstoffreich	6
	Reaktion	neutral	6,7
Vegetation	Mahdverträglichkeit	mäßig schnittverträglich (erster Schnitt nicht vor 1. Juli)	4,6
Zeigerwerte	Futterwert	sehr geringwertiges Futter	2,4
	Wechselfeuchteanzeiger		8
	Giftpflanzen		5
	Überschw.anzeiger		9

Pflanzenartenliste

Gruppe / Pflanzenart	MS	M	W	Vs	St	PA	Ph	Sz	VS	V	G	cf	Rote Liste						
													§	HH	ND	SH	D		
Tracheobionta (Gefäßpflanzen)																			
Agrostis stolonifera (Ausläufer-Straußgras)	7	w		-	-														
Alisma plantago-aquatica (Gewöhnlicher Froschlöffel)	7	w		-	-														
Alnus glutinosa (Schwarz-Erle)	7	w		-	-														
Butomus umbellatus (Schwanenblume)	7	w		-	-												3		
Calamagrostis epigejos (Land-Reitgras)	7	w		-	-														
Calla palustris (Sumpf-Calla)	7	h		-	-									b	V	3	3	V	
Calystegia sepium (Zaun-Winde)	7	w		-	-														
Carex acuta (Schlank-Segge)	7	h		-	-													V	
Carex pseudocyperus (Scheinzyper-Segge)	7	w		-	-														
Cicuta virosa (Wasserschierling)	7	w		-	-											1	3		V
Comarum palustre (Sumpf-Blutauge)	7	w		-	-											V		3	
Corylus avellana (Haselnuss)	7	w		-	-														
Dactylis glomerata (Wiesen-Knäuelgras)	7	z		-	-														
Filipendula ulmaria (Mädesüß)	7	w		-	-														
Glyceria fluitans (Flutender Schwaden)	7	z		-	-														

Erhebungsbogen

B

Projekt	Biotopkartierung Hamburg		Interne Nr.	79609
			DK5 DK5-GK	7622 7624
Handlungsbedarf	Nein		DK5 - Name	Seefeld
Bearbeitung	BÜR	Kopie	Nein	Biotop-Nr. alt
Räumliche Abbildung	Linie			249 131
Anzahl Abschnitte	3			Kartierung
				05.07.2012
				Fläche / Länge [m²/m]
				1338,96
				Breite (lineare Abb.) [m]
				5

Pflanzenartenliste

Gruppe / Pflanzenart	MS	M	W	Vs	St	PA	Ph	Sz	VS	V	G	cf	§	Rote Liste				
														HH	ND	SH	D	
Glyceria maxima (Wasser-Schwaden)	7	h		-	-													
Holcus lanatus (Wolliges Honiggras)	7	z		-	-													
Hydrocharis morsus-ranae (Froschbiß)	7	h		-	-										V		V	V
Iris pseudacorus (Gelbe Schwertlilie)	7	z		-	-									b				
Juncus effusus (Flutter-Binse)	7	w		-	-													
Lemna minor (Kleine Wasserlinse)	7	z		-	-													
Lemna trisulca (Dreifurchige Wasserlinse)	7	z		-	-										V			
Lotus pedunculatus (Sumpf-Hornklee)	7	w		-	-												V	
Lysimachia nummularia (Pfennigkraut)	7	w		-	-													
Lythrum salicaria (Blut-Weiderich)	7	w		-	-													
Myosotis scorpioides (Sumpf-Vergissmeinnicht)	7	w		-	-												V	
Persicaria maculosa (Floh-Knöterich)	7	w		-	-													
Poa trivialis (Gewöhnliches Rispengras)	7	w		-	-													
Potamogeton spec. (Laichkraut)	7	w		-	-													
Ranunculus lingua (Zungen-Hahnenfuß)	7	w		-	-									b	2	3	2	3
Rosa canina (Hunds-Rose)	7	w		-	-													
Rumex hydrolapathum (Fluss-Ampfer)	7	z		-	-													
Sagittaria sagittifolia (Gewöhnliches Pfeilkraut)	7	w		-	-													
Salix alba (Silber-Weide)	7	w		-	-													
Salix cinerea (Grau-Weide)	7	w		-	-													
Solanum dulcamara (Bittersüßer Nachtschatten)	7	w		-	-													
Sparganium emersum (Einfacher Igelkolben)	7	w		-	-													
Typha latifolia (Breitblättriger Rohrkolben)	7	w		-	-													
Urtica dioica (Große Brennessel)	7	z		-	-													
Anzahl Rote Liste Arten														6	4	7	4	
Anzahl Arten														39				

MS: Mengensystem; M: Mengenangabe, W: Bewertung der Art (FFH-Monitoring), Vs: Vegetationsschicht, St: Status, PA: Autor Phänologie; Ph: Phänologie, Sz: Soziabilität, VS: Vitalitätssystem; V: Vitalität, G: Geschlecht, cf: unsichere Bestimmung, §: Schutz nach BNatSchG, HH: Rote Liste Hamburg, Nds: Rote Liste Niedersachsen, SH: Rote Liste Schleswig-Holstein, D: Rote Liste Deutschland