

Erhebungsbogen

B

Projekt	Biotopkartierung Hamburg	Interne Nr.	79607
		DK5 DK5-GK	7622 7624
		DK5 - Name	Seefeld
Handlungsbedarf	Ja	Biotop-Nr. alt	247 129
Bearbeitung	BÜR	Kartierung	28.08.2012
Räumliche Abbildung	Linie	Fläche / Länge [m²/m]	1252,808
Anzahl Abschnitte	5	Breite (lineare Abb.) [m]	3

Gesetzlicher Schutz	<input type="checkbox"/> kein gesetzl. Schutz	<input type="checkbox"/> kein gesetzlich geschütztes Biotop	<input type="checkbox"/> Schutz nur teilweise	<input checked="" type="checkbox"/> Nein
----------------------------	---	---	---	--

Gesamtbewertung	6	Wertvoll
– Alter	6	Biotop mittleren Alters, 50 bis 100 Jahre
– Belastungsgrad	3	Flächenhafte starke Belastung
– Ökolog. Funktion	6	Hohe Bedeutung in einem Biotopkomplex, für den lokalen Biotopverbund oder als Puffer
– Seltenheit	7	Seltener Biotoptyp, mit seltenen oder bedrohten Pflges., gesättigtes Artenspektrum, einige RL-Arten

Bestandsbeschreibung

Grenzgräben zwischen Grün- und Ackerland sowie ein vollständig im Grünland liegender Abschnitt. Die wasserführenden Gräben sind durch die angrenzende Nutzung deutlich beeinträchtigt; Es findet eine Mahd bzw. Bewirtschaftung bis zur Böschungsoberkante und darüber. Die Gräben sind nur mäßig artenreich, beherbergen jedoch den Froschbiss in großer Anzahl. Neben diesem als dominierende Art kommt lokal das Pfeilkraut häufig vor. Soweit die Ufer nicht gemäht werden, sind diese von Schlank-Segge, Wasser-Schwaden und Rohr-Glanzgras geprägt. Die Gräben werden noch mit 6 bewertet. In dem durch Maisanbau geprägten Gebiet sind der Großteil der Gräben stark durch Herbizide und Düngemittel beeinträchtigt, so dass die hier erfassten Gräben noch die wertvollsten sind.

Vorkommen an Biotoptypen

1	TF	Typ	HF	F.Anteil
2	BTYP	Biotoptyp	- gesetzl. Grundl.	
3	Zusatz	Zusatz zum Biotoptypen		
4	LRT	Lebensraumtyp		
1	1		Ja	100 %
2	FGR	Nährstoffreicher Graben mit Stillgewässercharakter (2000)		
3	gf	Froschbiß-Flußampfer-Typ (gf)		

Räumliche Lage

Lagebeschreibung	nördl. und südl. Reitbrooker Sammelgraben, unmittelbar in den Grenzflächen			
Nachbarnutzung/en	Landwirtschaft: Acker und Grünland			
Rechtswert (X)	577439	Hochwert (Y)	5923973	
Bezirk	Bergedorf	Naturraum	Vier- und Marschlande (673.10)	
Stadtteil (OT-Nr.)	Neuengamme (606)	Gemarkung	Neuengamme (610)	
Digitaler Grünplan	<input type="checkbox"/> Hafengesamtgebiet	<input type="checkbox"/> Ramsargebiet	<input type="checkbox"/> EG-Vogelschutzgeb.	<input type="checkbox"/>
Ausgleichsflächen	<input checked="" type="checkbox"/> Biosphärenreservat	<input type="checkbox"/> Nationalpark	<input type="checkbox"/>	<input type="checkbox"/>
NSG / ND / LSG				
FFH-GEBIET				
Wasserschutzgebiet				

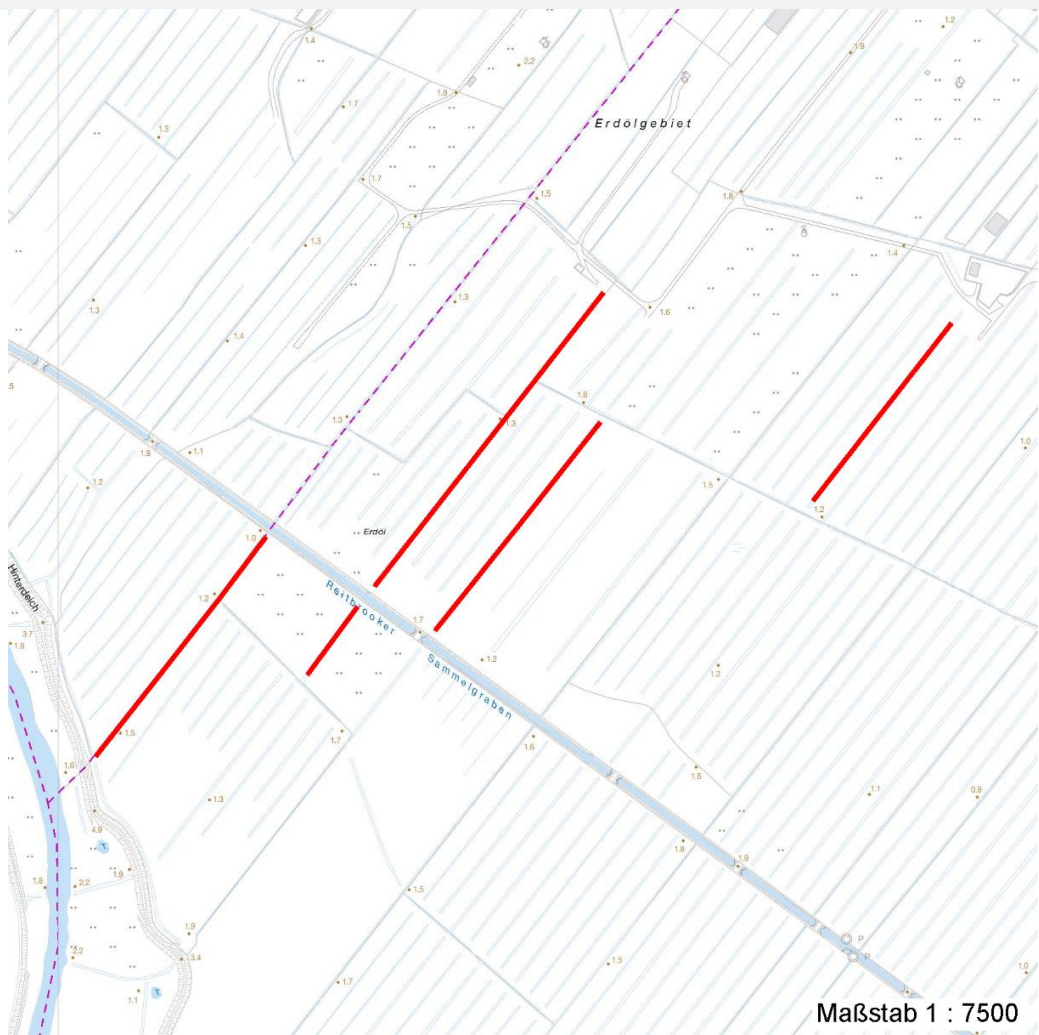
Erhebungsbogen

B

Projekt	Biotopkartierung Hamburg		Interne Nr.	79607	
			DK5 DK5-GK	7622	7624
			DK5 - Name	Seefeld	
Handlungsbedarf	Ja		Biotop-Nr. alt	247	129
Bearbeitung	BÜR	Kopie	Nein	Kartierung	28.08.2012
Räumliche Abbildung	Linie			Fläche / Länge [m²/m]	1252,808
Anzahl Abschnitte	5			Breite (lineare Abb.) [m]	3

Räumliche Lage

Karte



Weitere Erhebungsbögen

Interne Nr.	Interne Nr. Zuordnung	DK5	Biotop-Nr.	Kartierung	Zuordnung	DK5 (GK)	Biotop-Nr. (alt)
79607	58281	7622	216	26.06.2004	>	7624	64
79607	58269	7622	234	01.10.2004	<	7624	108

Zuordnung: N = nachfolgende Kartierung, K = weitere Kartierungen (zeitlich vorher oder nachher)

Foto

Interne Nr.	Index	Dateiname	Aufnahmerichtung
32746	0	7622_247_280812_1.JPG	
32747	0	7622_247_280812_2.JPG	
32748	0	7622_247_280812_3.JPG	

Erhebungsbogen

B

Projekt	Biotopkartierung Hamburg		Interne Nr.	79607	
			DK5 DK5-GK	7622	7624
Handlungsbedarf	Ja		DK5 - Name	Seefeld	
Bearbeitung	BÜR	Kopie	Biotop-Nr. alt	247	129
Räumliche Abbildung	Linie	Nein	Kartierung	28.08.2012	
Anzahl Abschnitte	5		Fläche / Länge [m²/m]	1252,808	
			Breite (lineare Abb.) [m]	3	

Weitere Angaben

Merkmal	Wert
Auswertung	
Gefährdung / Einflüsse	Entwässerung Gewässerbelastung Beseitigung der Gräben Starke negative Einflüsse von außen Intensive Nutzung oder Pflege Eutrophierung
Wertgesichtspunkte	Bedeutung für den Biotopverbund Wichtige Pufferfunktion Vorkommen seltener Pflanzen
zoologisch bedeutsame Strukturen Bedeutung für Tiergruppe	Kleingewässer, wasserführende Gräben Libellen Amphibien Mollusken Vögel
Maßnahmen	1.3 - Extensive Nutzung / Pflege 4.13 - Wasserstand anheben, Flächen vernässen 2.15 - Pufferstreifen schaffen, Nährstoffeinträge vermindern 2.23 - Erhaltung des Gewässer
Größe	
Breite	3.00 m

Foto

Fotodatei 7622_247_280812_1.JPG

Bildbeschreibung
Aufnahmerichtung



Fotodatei 7622_247_280812_2.JPG

Bildbeschreibung
Aufnahmerichtung



Erhebungsbogen

B

Projekt	Biotopkartierung Hamburg	Interne Nr.	79607	
		DK5 DK5-GK	7622	7624
Handlungsbedarf	Ja	DK5 - Name	Seefeld	
Bearbeitung	BÜR	Biotop-Nr. alt	247	129
Räumliche Abbildung	Linie	Kartierung	28.08.2012	
Anzahl Abschnitte	5	Fläche / Länge [m²/m]	1252,808	
		Breite (lineare Abb.) [m]	3	

Foto

Fotodatei 7622_247_280812_3.JPG

Bildbeschreibung
Aufnahmerichtung

Fotodatei

Bildbeschreibung
Aufnahmerichtung



Teilflächenbeschreibung

Teilflächentyp		Teilflächen-Nr.	1
Biotoptyp	Nährstoffreicher Graben mit Stillgewässercharakter (2000)	Biotoptyp	FGR
- Zusatz	Froschbiß-Flußampfer-Typ (gf)	- gesetzl. Grundl.	
FFH-LRT		FFH-LRT	
Beschreibung	Standort: eher flacher Graben und seine Ufer	Entw.potential LRT	
		Hauptfläche	Ja
		Flächenanteil	100 %
		FFH-Unters.Fläche	Nein
		Saatgutfläche	Nein

Erhebungsbogen

B

Projekt	Biotopkartierung Hamburg		Interne Nr.	79607
			DK5 DK5-GK	7622 7624
Handlungsbedarf	Ja		DK5 - Name	Seefeld
Bearbeitung	BÜR	Kopie	Nein	Biotop-Nr. alt 247 129
Räumliche Abbildung	Linie		Kartierung	28.08.2012
Anzahl Abschnitte	5		Fläche / Länge [m²/m]	1252,808
			Breite (lineare Abb.) [m]	3

Weitere Angaben

Merkmal	Wert
Boden	
Feuchte	10 - zeitweise wasserüberstaut
Reaktion	7 - neutral
Stickstoffgehalt	6 - mäßig stickstoffarm bis stickstoffreich
Gebietszuordnung	
Gebietsbezeichnung	-
Gewässer	
Breite	3.00 m
Wasserführung	g - gleichmäßige Wasserführung
Strömung	k - keine Strömung
Trübung	w - schwache Trübung
Färbung	-
Geruch	-
Standort, Relief	
Belichtung	7 - halbsonnig
Zusätze - Btyp	gl - Wasserlinsen-Typ se - eutroph, nährstoffbelastet
Veg. - Zeigerwerte	
Anz. Wechselfeuchtezeiger	1
Anz. Überschwemmungsz.	3
Anz. Magerkeitszeiger (N < 4)	2
Anteil Magerkeitszeiger (N < 4)	13 %

Zeigerwerte der Pflanzenartenliste (Auswertung)

Standort	Belichtung	halbsonnig	7,2
Boden	Feuchte	zeitweise wasserüberstaut	9,9
	Stickstoff (N)	mäßig stickstoffarm bis stickstoffreich	6,3
	Reaktion	neutral	6,9
Vegetation	Mahdverträglichkeit	mäßig schnittverträglich (erster Schnitt nicht vor 1. Juli)	4,7
Zeigerwerte	Futterwert	geringwertiges Futter	2,9
	Wechselfeuchteanzeiger		3
	Giftpflanzen		4
	Überschw.anzeiger		4

Pflanzenartenliste

Gruppe / Pflanzenart	MS	M	W	Vs	St	PA	Ph	Sz	VS	V	G	cf	Rote Liste			
													§	HH	ND	SH
Tracheobionta (Gefäßpflanzen)																
Alisma plantago-aquatica (Gewöhnlicher Froschlöffel)	7	w		-	-											
Butomus umbellatus (Schwanenblume)	7	w		-	-										3	
Carex acuta (Schlank-Segge)	7	h		-	-										V	
Dactylis glomerata (Wiesen-Knäuelgras)	7	w		-	-											
Equisetum fluviatile (Teich-Schachtelhalm)	7	w		-	-											
Glyceria fluitans (Flutender Schwaden)	7	w		-	-											
Glyceria maxima (Wasser-Schwaden)	7	h		-	-											

Erhebungsbogen

B

Projekt	Biotopkartierung Hamburg		Interne Nr.	79607
			DK5 DK5-GK	7622 7624
Handlungsbedarf	Ja		DK5 - Name	Seefeld
Bearbeitung	BÜR	Kopie	Nein	Biotop-Nr. alt
Räumliche Abbildung	Linie			247 129
Anzahl Abschnitte	5			Kartierung
				28.08.2012
				Fläche / Länge [m²/m]
				1252,808
				Breite (lineare Abb.) [m]
				3

Pflanzenartenliste

Gruppe / Pflanzenart	MS	M	W	Vs	St	PA	Ph	Sz	VS	V	G	cf	Rote Liste						
													§	HH	ND	SH	D		
Holcus lanatus (Wolliges Honiggras)	7	z		-	-														
Hottonia palustris (Wasserfeder)	7	w		-	-									b	V		V	V	
Hydrocharis morsus-ranae (Froschbiß)	7	d		-	-										V		V	V	
Iris pseudacorus (Gelbe Schwertlilie)	7	w		-	-									b					
Juncus effusus (Flutter-Binse)	7	w		-	-														
Lemna minor (Kleine Wasserlinse)	7	h		-	-														
Myosotis scorpioides (Sumpf-Vergissmeinnicht)	7	w		-	-													V	
Persicaria amphibia (Wasser-Knöterich)	7	w		-	-														
Persicaria hydropiper (Wasserpfeffer)	7	w		-	-														
Persicaria mitis (Milder Knöterich)	7	w		-	-										V		V		
Phalaris arundinacea (Rohr-Glanzgras)	7	h		-	-														
Phragmites australis (Schilf)	7	z		-	-														
Poa trivialis (Gewöhnliches Rispengras)	7	w		-	-														
Rumex hydrolapathum (Fluss-Ampfer)	7	z		-	-														
Sagittaria sagittifolia (Gewöhnliches Pfeilkraut)	7	z		-	-														
Sium latifolium (Breitblättriger Merk)	7	w		-	-										3				
Sparganium emersum (Einfacher Igelkolben)	7	w		-	-														
Spirodela polyrhiza (Vielwurzlige Teichlinse)	7	z		-	-														
Urtica dioica (Große Brennessel)	7	w		-	-														
Anzahl Rote Liste Arten													4	1	5	2			
Anzahl Arten													26						

MS: Mengensystem; M: Mengenangabe, W: Bewertung der Art (FFH-Monitoring), Vs: Vegetationsschicht, St: Status, PA: Autor Phänologie; Ph: Phänologie, Sz: Soziabilität, VS: Vitalitätssystem; V: Vitalität, G: Geschlecht, cf: unsichere Bestimmung, §: Schutz nach BNatSchG, HH: Rote Liste Hamburg, Nds: Rote Liste Niedersachsen, SH: Rote Liste Schleswig-Holstein, D: Rote Liste Deutschland