

Erhebungsbogen

B

Projekt	Biotopkartierung Hamburg	Interne Nr.	79576
		DK5 DK5-GK	7622 7624
		DK5 - Name	Seefeld
Handlungsbedarf	Nein	Biotop-Nr. alt	223 78
Bearbeitung	BÜR	Kartierung	01.08.2012
Räumliche Abbildung	Linie	Fläche / Länge [m²/m]	178,578
Anzahl Abschnitte	1	Breite (lineare Abb.) [m]	4

Gesetzlicher Schutz **_ kein gesetzl. Schutz kein gesetzlich geschütztes Biotop** **Schutz nur teilweise** **Nein**

Gesamtbewertung	6	Wertvoll
– Alter	6	Biotop mittleren Alters, 50 bis 100 Jahre
– Belastungsgrad	4	Flächenhaft deutliche Belastung ohne nachh. Schäden
– Ökolog. Funktion	6	Hohe Bedeutung in einem Biotopkomplex, für den lokalen Biotopverbund oder als Puffer
– Seltenheit	7	Seltener Biotoptyp, mit seltenen oder bedrohten Pflges., gesättigtes Artenspektrum, einige RL-Arten

Bestandsbeschreibung

-- Text kopiert, Graben weitestgehend unverändert ---

Graben zwischen Acker und Grünland, mit Wasserlinsen bedeckt. Unterwasserpflanzen sind wegen der verschattenden Linsendecke nicht zu finden. Die wegen der offenbar überreichlichen Nährstoffversorgung üppige Ufervegetation ist häufig ins Wasser gedrückt/gefallen. Gegenüber der Rinderweide ersetzt der Graben den Zaun, die Ufervegetation wird aber nur verhältnismäßig wenig befressen. Der Uferstreifen zum Acker ist zu schmal, Dünge- und Spritzmittel können so leicht eingetragen werden. Allerdings steht auf dem Acker in Hunderten die vom Aussterben bedrohte Roggen-Trespe als Getreidewildgras. Sie strahlt mehrfach in die Ufervegetation hinein und bildet mastige Exemplare, deren eigenes Gewicht sie teilweise ins Gewässer hineindrückt. Als weitere bedrohte Sippe ist ein Exemplar die Niederliegenden Sumpfkresse zu vermelden. Viele braune Libellen.

Vorkommen an Biotoptypen

1	TF	Typ	HF	F.Anteil
2	BTYP	Biotoptyp	- gesetzl. Grundl.	
3	Zusatz	Zusatz zum Biotoptypen		
4	LRT	Lebensraumtyp		
1	1		Ja	100 %
2	FGR	Nährstoffreicher Graben mit Stillgewässercharakter (2000)		
3	gl	Wasserlinsen-Typ (gl)		

Räumliche Lage

Lagebeschreibung	n Heinrich-Osterath-Straße 150, Gose-Elbe-Schleife		
Nachbarnutzung/en	Acker, Grünland		
Rechtswert (X)	576862	Hochwert (Y)	5923358
Bezirk	Bergedorf	Naturraum	Vier- und Marschlande (673.10)
Stadtteil (OT-Nr.)	Kirchwerder (607)	Gemarkung	Kirchwerder (607)
Digitaler Grünplan	<input type="checkbox"/> Hafengesamtgebiet	<input type="checkbox"/> Ramsargebiet	<input type="checkbox"/> EG-Vogelschutzgeb.
Ausgleichsflächen	<input type="checkbox"/> Biosphärenreservat	<input type="checkbox"/> Nationalpark	<input type="checkbox"/>
NSG / ND / LSG	LSG Kirchwerder [HH-2017 / Anteil: 100%]		
FFH-GEBIET			
Wasserschutzgebiet			

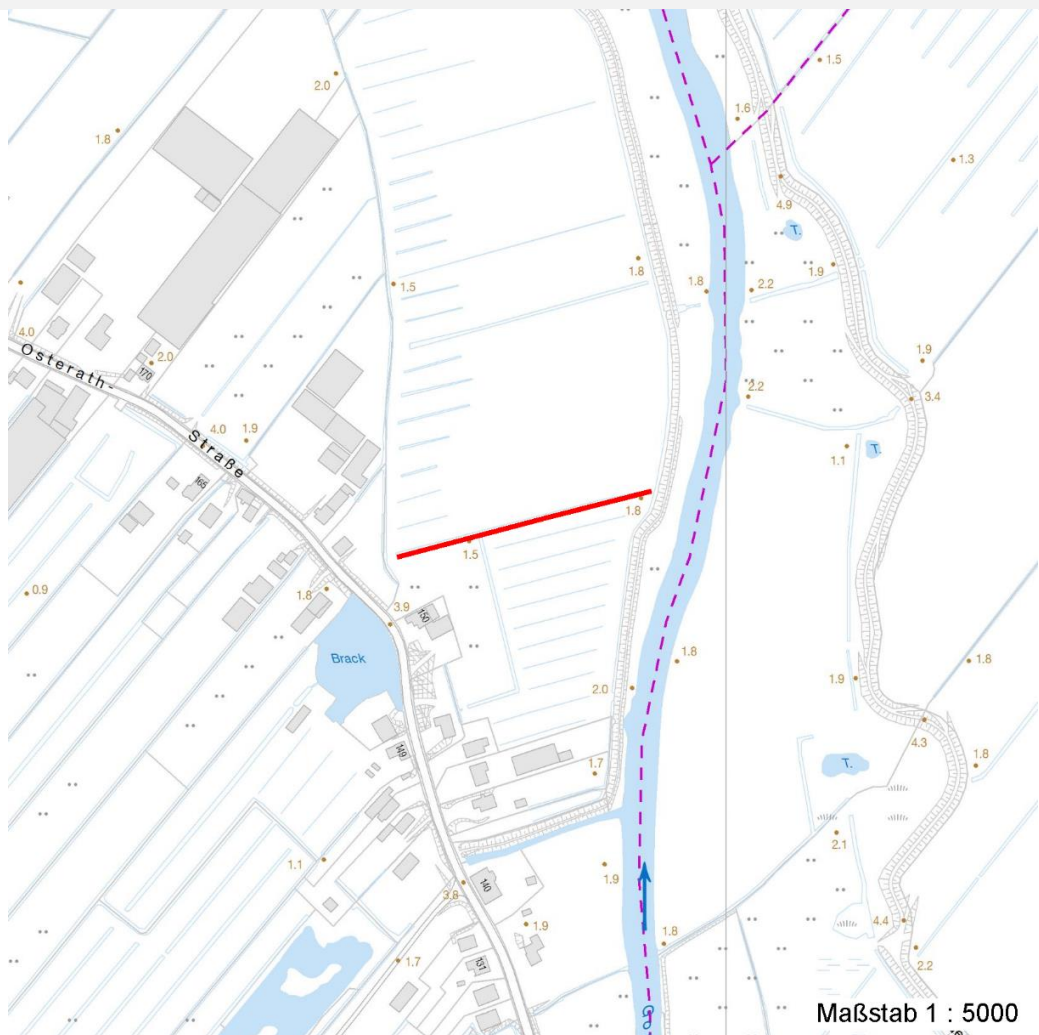
Erhebungsbogen

B

Projekt	Biotopkartierung Hamburg	Interne Nr.	79576	
		DK5 DK5-GK	7622	7624
		DK5 - Name	Seefeld	
Handlungsbedarf	Nein	Biotop-Nr. alt	223	78
Bearbeitung	BÜR	Kartierung	01.08.2012	
Räumliche Abbildung	Linie	Fläche / Länge [m²/m]	178,578	
Anzahl Abschnitte	1	Breite (lineare Abb.) [m]	4	

Räumliche Lage

Karte



Weitere Erhebungsbögen

Interne Nr.	Interne Nr. Zuordnung	DK5	Biotop-Nr.	Kartierung	Zuordnung	DK5 (GK)	Biotop-Nr. (alt)
79576	58303	7622	223	12.07.2004	K	7624	78

Zuordnung: N = nachfolgende Kartierung, K = weitere Kartierungen (zeitlich vorher oder nachher)

Foto

Interne Nr.	Index	Dateiname	Aufnahmerichtung
32557	0	7622_223_010812_1.JPG	
32558	0	7622_223_010812_2.JPG	

Weitere Angaben

Merkmal	Wert
Auswertung	
Gefährdung / Einflüsse	Eutrophierung

Erhebungsbogen

B

Projekt	Biotopkartierung Hamburg	Interne Nr.	79576
		DK5 DK5-GK	7622 7624
Handlungsbedarf	Nein	DK5 - Name	Seefeld
Bearbeitung	BÜR	Biotop-Nr. alt	223 78
Räumliche Abbildung	Linie	Kartierung	01.08.2012
Anzahl Abschnitte	1	Fläche / Länge [m²/m]	178,578
		Breite (lineare Abb.) [m]	4

Weitere Angaben

Merkmal	Wert
Wertgesichtspunkte	Bedeutung für das Landschaftsbild Entwicklungspotenzial Landschaftstypischer Biotop Bestandteil der historischen Kulturlandschaft Bedeutung für den Biotopverbund Naturnahes Element in beeinträchtigter Umgebung Teil eines größeren Biotopkomplexes Vorkommen seltener Pflanzen
zoologisch bedeutsame Strukturen	Kleingewässer
Bedeutung für Tiergruppe	Heuschrecken Mollusken Libellen Amphibien
Maßnahmen	Wassergebundene Insekten 1.3 - Extensive Nutzung / Pflege 4.9 - keine oder nur extensive Düngung 2.15 - Pufferstreifen schaffen, Nährstoffeinträge vermindern 4.22 - Erhaltung der Gräben
Größe	
Breite	4.00 m

Erhebungsbogen

B

Projekt	Biotopkartierung Hamburg	Interne Nr.	79576	
		DK5 DK5-GK	7622	7624
Handlungsbedarf	Nein	DK5 - Name	Seefeld	
Bearbeitung	BÜR	Biotop-Nr. alt	223	78
Räumliche Abbildung	Linie	Kartierung	01.08.2012	
Anzahl Abschnitte	1	Fläche / Länge [m²/m]	178,578	
		Breite (lineare Abb.) [m]	4	

Foto

Fotodatei 7622_223_010812_1.JPG

Bildbeschreibung
Aufnahmerichtung



Fotodatei 7622_223_010812_2.JPG

Bildbeschreibung
Aufnahmerichtung



Teilflächenbeschreibung

Teilflächentyp		Teilflächen-Nr.	1
Biotoptyp	Nährstoffreicher Graben mit Stillgewässercharakter (2000)	Biotoptyp	FGR
- Zusatz	Wasserlinsen-Typ (gl)	- gesetzl. Grundl.	
FFH-LRT		FFH-LRT	
Beschreibung		Entw.potential LRT	
		Hauptfläche	Ja
		Flächenanteil	100 %
		FFH-Unters.Fläche	Nein
		Saatgutfläche	Nein

Erhebungsbogen

B

Projekt	Biotopkartierung Hamburg		Interne Nr.	79576
			DK5 DK5-GK	7622 7624
Handlungsbedarf	Nein		DK5 - Name	Seefeld
Bearbeitung	BÜR	Kopie	Nein	Biotop-Nr. alt
Räumliche Abbildung	Linie			223 78
Anzahl Abschnitte	1			Kartierung
				01.08.2012
				Fläche / Länge [m²/m]
				178,578
				Breite (lineare Abb.) [m]
				4

Weitere Angaben

Merkmal	Wert
Boden	
Stickstoffgehalt	7 - stickstoffreich
Gebietszuordnung	
Gebietsbezeichnung	-
Gewässer	
Böschungshöhe	0.45 m
Breite	1.40 m
Wasserführung	g - gleichmäßige Wasserführung
Strömung	k - keine Strömung
Trübung	k - klar, keine Trübung
Färbung	-
Geruch	-
Standort, Relief	
Zusätze - Btyp	gf - Froschbiß-Flußampfer-Typ se - eutroph, nährstoffbelastet

Zeigerwerte der Pflanzenartenliste (Auswertung)

Standort	Belichtung	halbsonnig	7,2
Boden	Feuchte	sehr naß	9,1
	Stickstoff (N)	mäßig stickstoffarm	5,5
	Reaktion	schwach sauer	5,8
Vegetation	Mahdverträglichkeit	schnittempfindlich bis mäßig schnittverträglich	4,1
Zeigerwerte	Futterwert	sehr geringwertiges Futter	2
	Wechselfeuchteanzeiger		2
	Giftpflanzen		3
	Überschw.anzeiger		4

Pflanzenartenliste

Gruppe / Pflanzenart	MS	M	W	Vs	St	PA	Ph	Sz	VS	V	G	cf	Rote Liste					
													§	HH	ND	SH	D	
Tracheobionta (Gefäßpflanzen)																		
Alisma plantago-aquatica (Gewöhnlicher Froschlöffel)	7	w		-	-													
Alnus glutinosa (Schwarz-Erle)	7	w		-	-													
Alopecurus pratensis (Wiesen-Fuchsschwanz)	7	w		-	-													
Arrhenatherum elatius (Glatthafer)	7	z		-	-													
Bidens cernua (Nickender Zweizahn)	7	z		-	-													
Bromus secalinus agg. (Artengruppe Roggen-Trespe)	7	z		-	-										1		1	
Carex acuta (Schlank-Segge)	7	h		-	-													V
Equisetum palustre (Sumpf-Schachtelhalm)	7	z		-	-													
Filipendula ulmaria (Mädesüß)	7	h		-	-													
Fraxinus excelsior (Gewöhnliche Esche)	7	w		-	-													
Galium aparine (Kletten-Labkraut)	7	w		-	-													
Glyceria maxima (Wasser-Schwaden)	7	z		-	-													
Hydrocharis morsus-ranae (Froschbiß)	7	h		-	-											V		V

Erhebungsbogen

B

Projekt	Biotopkartierung Hamburg		Interne Nr.	79576
			DK5 DK5-GK	7622 7624
Handlungsbedarf	Nein		DK5 - Name	Seefeld
Bearbeitung	BÜR	Kopie	Biotop-Nr. alt	223 78
Räumliche Abbildung	Linie	Nein	Kartierung	01.08.2012
Anzahl Abschnitte	1		Fläche / Länge [m²/m]	178,578
			Breite (lineare Abb.) [m]	4

Pflanzenartenliste

Gruppe / Pflanzenart	MS	M	W	Vs	St	PA	Ph	Sz	VS	V	G	cf	Rote Liste					
													§	HH	ND	SH	D	
Iris pseudacorus (Gelbe Schwertlilie)	7	w		-	-									b				
Juncus effusus (Flutter-Binse)	7	h		-	-													
Lemna minor (Kleine Wasserlinse)	7	h		-	-													
Lemna trisulca (Dreifurchige Wasserlinse)	7	w		-	-										V			
Lythrum salicaria (Blut-Weiderich)	7	z		-	-													
Myosotis scorpioides (Sumpf-Vergissmeinnicht)	7	w		-	-													V
Persicaria mitis (Milder Knöterich)	7	w		-	-										V			V
Rubus fruticosus agg. (Artengruppe Echte Brombeere)	7	w		-	-													
Urtica dioica (Große Brennessel)	7	w		-	-													
Wolffia arrhiza (Zwerg-Wasserlinse)	7	z		-	-												3	3
Anzahl Rote Liste Arten													4	1	5	2		
Anzahl Arten													23					

MS: Mengensystem; M: Mengenangabe, W: Bewertung der Art (FFH-Monitoring), Vs: Vegetationsschicht, St: Status, PA: Autor Phänologie; Ph: Phänologie, Sz: Soziabilität, VS: Vitalitätssystem; V: Vitalität, G: Geschlecht, cf: unsichere Bestimmung, §: Schutz nach BNatSchG, HH: Rote Liste Hamburg, Nds: Rote Liste Niedersachsen, SH: Rote Liste Schleswig-Holstein, D: Rote Liste Deutschland