

Erhebungsbogen

B

Projekt	Biotopkartierung Hamburg	Interne Nr.	79574
		DK5 DK5-GK	7622 7624
		DK5 - Name	Seefeld
Handlungsbedarf	Nein	Biotop-Nr. alt	221 76
Bearbeitung	BÜR	Kartierung	01.08.2012
Räumliche Abbildung	Linie	Fläche / Länge [m²/m]	176,848
Anzahl Abschnitte	1	Breite (lineare Abb.) [m]	5

Gesetzlicher Schutz **_ kein gesetzl. Schutz kein gesetzlich geschütztes Biotop** **Schutz nur teilweise** **Nein**

Gesamtbewertung	5	Noch wertvoll, gut entwicklungsfähig
– Alter	6	Biotop mittleren Alters, 50 bis 100 Jahre
– Belastungsgrad	3	Flächenhafte starke Belastung
– Ökolog. Funktion	6	Hohe Bedeutung in einem Biotopkomplex, für den lokalen Biotopverbund oder als Puffer
– Seltenheit	6	Seltener Biotoptyp, ohne seltene oder bedrohte Pflges., ungesättigtes Artenspektrum, reliktsische RL-Arten

Bestandsbeschreibung

Schwer zugänglich. Zugang wurde von Besitzern untersagt. Daher kopiert.

Bis 3m breiter Graben mit etwa 1m hohen Ufern, die hauptsächlich grasbewachsen sind. Gehölze fallen nicht auf. Die Wasserfläche ist von der üppigen Ufervegetation teilweise überdeckt, einige Linsen kommen vor, das Wasser selbst ist trüb und ohne auffindbare Wasserpflanzen. Der Nährstoffeintrag durch die benachbarte Landwirtschaft macht sich so negativ bemerkbar. Nah der Gosen-Elbe gibt es einige Teichrosen, an Rote-Liste Arten sind mit wenigen Exemplaren die Sumpf-Kalla und die Scheinzyper-Segge vertreten, was das ökologische Potential des Gewässers verdeutlicht.

Vorkommen an Biotoptypen

1	TF	BTYP	Typ	HF	F.Anteil
2		Zusatz	Biotoptyp		- gesetzl. Grundl.
3		LRT	Zusatz zum Biotoptypen		
4			Lebensraumtyp		
1	1			Ja	100 %
2		FGR	Nährstoffreicher Graben mit Stillgewässercharakter (2000)		
3		XXX	keine Angabe (XXX)		
1	2				0 %
2		FLR	Nährstoffreicher Graben mit Fließgewässercharakter (2000)		
3		XXX	keine Angabe (XXX)		
1	3				0 %
2		AK	Halbruderale Gras- und Staudenflur (2000)		
3		XXX	keine Angabe (XXX)		

Räumliche Lage

Lagebeschreibung	Gose-Elbe-Schleife n Hch.-Osterath-Str.		
Nachbarnutzung/en	Acker (+ruderale Grasflur auf alter Wegparzelle)		
Rechtswert (X)	576780	Hochwert (Y)	5923759
Bezirk	Bergedorf	Naturraum	Vier- und Marschlande (673.10)
Stadtteil (OT-Nr.)	Kirchwerder (607)	Gemarkung	Kirchwerder (607)
Digitaler Grünplan	<input type="checkbox"/> Hafengesamtgebiet	<input type="checkbox"/> Ramsargebiet	<input type="checkbox"/> EG-Vogelschutzgeb.
Ausgleichsflächen	<input checked="" type="checkbox"/> Biosphärenreservat	<input type="checkbox"/> Nationalpark	<input type="checkbox"/>
NSG / ND / LSG	LSG Kirchwerder [HH-2017 / Anteil: 100%]		
FFH-GEBIET			
Wasserschutzgebiet			

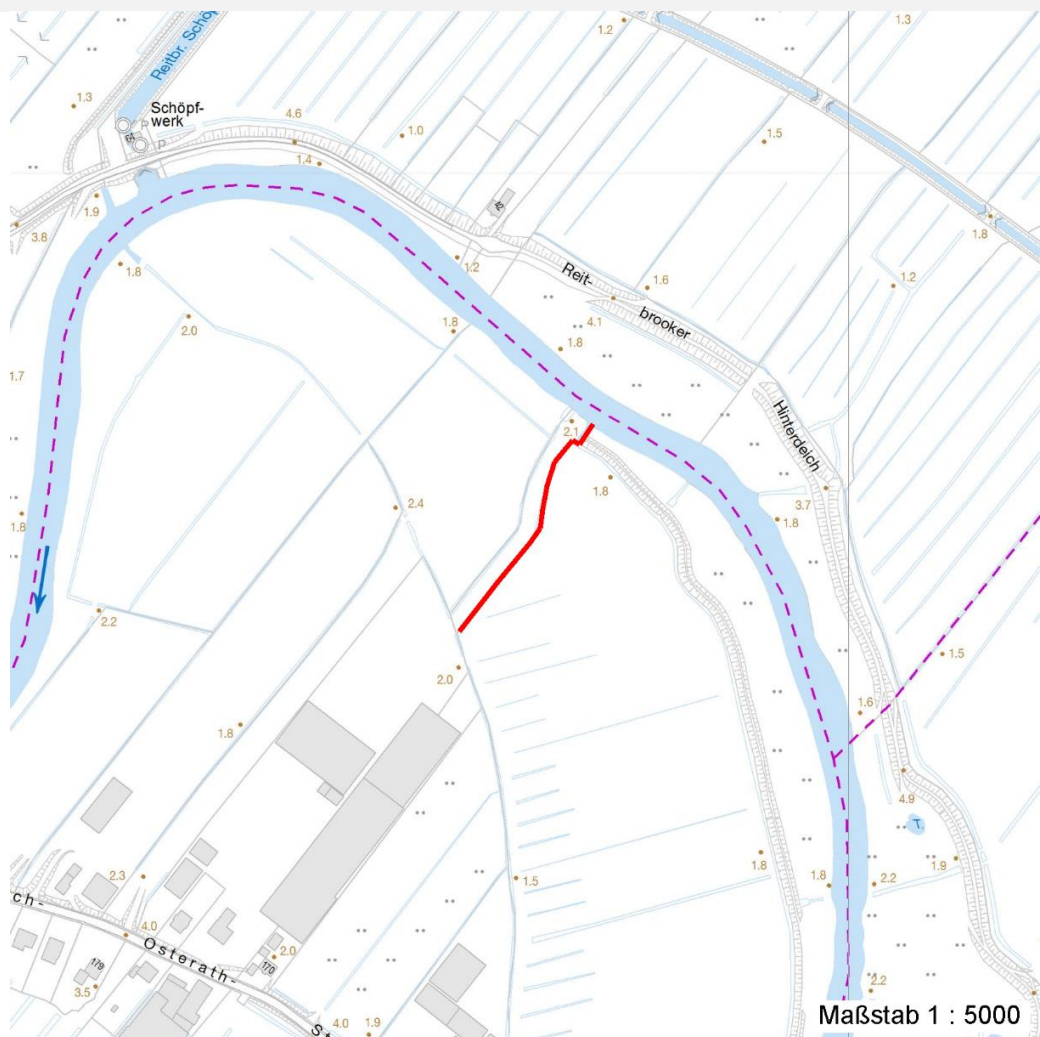
Erhebungsbogen

B

Projekt	Biotopkartierung Hamburg	Interne Nr.	79574	
		DK5 DK5-GK	7622	7624
		DK5 - Name	Seefeld	
Handlungsbedarf	Nein	Biotop-Nr. alt	221	76
Bearbeitung	BÜR	Kartierung	01.08.2012	
Räumliche Abbildung	Linie	Fläche / Länge [m²/m]	176,848	
Anzahl Abschnitte	1	Breite (lineare Abb.) [m]	5	

Räumliche Lage

Karte



Weitere Erhebungsbögen

Interne Nr.	Interne Nr. Zuordnung	DK5	Biotop-Nr.	Kartierung	Zuordnung	DK5 (GK)	Biotop-Nr. (alt)
79574	58304	7622	221	06.07.2004	K	7624	76
79574	58304	7622	221	06.07.2004	=	7624	76

Zuordnung: N = nachfolgende Kartierung, K = weitere Kartierungen (zeitlich vorher oder nachher)

Weitere Angaben

Merkmal	Wert
Auswertung	
Gefährdung / Einflüsse	Starke negative Einflüsse von außen Eutrophierung Entwässerung
Wertgesichtspunkte	Bedeutung für den Biotopverbund Vorkommen seltener Pflanzen

Erhebungsbogen

B

Projekt	Biotopkartierung Hamburg	Interne Nr.	79574	
		DK5 DK5-GK	7622	7624
Handlungsbedarf	Nein	DK5 - Name	Seefeld	
Bearbeitung	BÜR	Biotop-Nr. alt	221	76
Räumliche Abbildung	Linie	Kartierung	01.08.2012	
Anzahl Abschnitte	1	Fläche / Länge [m²/m]	176,848	
		Breite (lineare Abb.) [m]	5	

Weitere Angaben

Merkmal	Wert
	Teil eines größeren Biotopkomplexes
	Starke Beeinträchtigung durch die aktuelle Nutzung
	Naturnahes Element in beeinträchtigter Umgebung
	Bestandteil der historischen Kulturlandschaft
	Entwicklungspotenzial
	Landschaftstypischer Biotop
zoologisch bedeutsame Strukturen	Kleingewässer
Bedeutung für Tiergruppe	Blütenbesuchende Insekten
	Amphibien
	Heuschrecken
	Libellen
	Mollusken
Maßnahmen	Wassergebundene Insekten
	4.13 - Wasserstand anheben, Flächen vernässen
	Reduktion der Düngergaben im Einzugsgebiet
	Räumung nur abschnittsweise
	4.18 - Umstellung auf ökologischen Anbau
	4.9 - keine oder nur extensive Düngung
Größe	
Breite	5.00 m

Teilflächenbeschreibung

Teilflächentyp		Teilflächen-Nr.	1
Biotoptyp	Nährstoffreicher Graben mit Stillgewässercharakter (2000)	Biotoptyp	FGR
- Zusatz	keine Angabe (XXX)	- gesetzl. Grundl.	
FFH-LRT		FFH-LRT	
Beschreibung		Entw.potential LRT	
		Hauptfläche	Ja
		Flächenanteil	100 %
		FFH-Unters.Fläche	Nein
		Saatgutfläche	Nein

Weitere Angaben

Merkmal	Wert
Gebietszuordnung	
Gebietsbezeichnung	-
Gewässer	
Böschungshöhe	1.00 m
Breite	1.80 m
Strömung	k - keine Strömung
Trübung	m - mittlere Trübung
Färbung	-
Geruch	-
Standort, Relief	
Böschungsneigung	steil - 1:1 bis 1:2

Erhebungsbogen

B

Projekt	Biotopkartierung Hamburg		Interne Nr.	79574
			DK5 DK5-GK	7622 7624
Handlungsbedarf	Nein		DK5 - Name	Seefeld
Bearbeitung	BÜR	Kopie Ja	Biotop-Nr. alt	221 76
Räumliche Abbildung	Linie		Kartierung	01.08.2012
Anzahl Abschnitte	1		Fläche / Länge [m²/m]	176,848
			Breite (lineare Abb.) [m]	5

Zeigerwerte der Pflanzenartenliste (Auswertung)

Standort	Belichtung	halbsonnig	7
Boden	Feuchte	sehr naß	9,4
	Stickstoff (N)	mäßig stickstoffarm bis stickstoffreich	5,6
	Reaktion	neutral	6,5
Vegetation	Mahdverträglichkeit	schnittempfindlich bis mäßig schnittverträglich	4,4
Zeigerwerte	Futterwert	geringwertiges Futter	3,4
	Wechselfeuchteanzeiger		2
	Giftpflanzen		0
	Überschw.anzeiger		3

Pflanzenartenliste

Gruppe / Pflanzenart	MS	M	W	Vs	St	PA	Ph	Sz	VS	V	G	cf	Rote Liste					
													§	HH	ND	SH	D	
Tracheobionta (Gefäßpflanzen)																		
Arrhenatherum elatius (Glatthafer)	7	X		-														
Calla palustris (Sumpf-Calla)	7	I		-									b	V	3	3	V	
Carex pseudocyperus (Scheinzyper-Segge)	7	X		-														
Carex spec. (Segge)	7	X		-														
Filipendula ulmaria denudata (Echtes Mädesüß)	7	X		-														
Heraclium sphondylium (Wiesen-Bärenklau)	7	X		-														
Juncus effusus (Flatter-Binse)	7	X		-														
Lemna minor (Kleine Wasserlinse)	7	z		-														
Lythrum salicaria (Blut-Weiderich)	7	X		-														
Nuphar lutea (Gelbe Teichrose)	7	I		-										b				
Phalaris arundinacea (Rohr-Glanzgras)	7	X		-														
Phragmites australis (Schilf)	7	X		-														
Poa palustris (Sumpf-Rispengras)	7	X		-														
Prunus avium (Vogel-Kirsche)	7	w		-														
Rumex hydrolapathum (Fluss-Ampfer)	7	X		-														
Urtica dioica (Große Brennessel)	7	X		-														
Anzahl Rote Liste Arten													1	1	1	1		
Anzahl Arten													16					

MS: Mengensystem; M: Mengenangabe, W: Bewertung der Art (FFH-Monitoring), Vs: Vegetationsschicht, St: Status, PA: Autor Phänologie; Ph: Phänologie, Sz: Soziabilität, VS: Vitalitätssystem; V: Vitalität, G: Geschlecht, cf: unsichere Bestimmung, §: Schutz nach BNatSchG, HH: Rote Liste Hamburg, Nds: Rote Liste Niedersachsen, SH: Rote Liste Schleswig-Holstein, D: Rote Liste Deutschland

Erhebungsbogen

B

Projekt	Biotopkartierung Hamburg	Interne Nr.	79574	
		DK5 DK5-GK	7622	7624
Handlungsbedarf	Nein	DK5 - Name	Seefeld	
Bearbeitung	BÜR	Biotop-Nr. alt	221	76
Räumliche Abbildung	Linie	Kartierung	01.08.2012	
Anzahl Abschnitte	1	Fläche / Länge [m²/m]	176,848	
		Breite (lineare Abb.) [m]	5	

Teilflächenbeschreibung

Teilflächentyp		Teilflächen-Nr.	2
Biotoptyp	Nährstoffreicher Graben mit Fließgewässercharakter (2000)	Biotoptyp	FLR
- Zusatz	keine Angabe (XXX)	- gesetzl. Grundl.	
FFH-LRT		FFH-LRT	
Beschreibung		Entw.potential LRT	
		Hauptfläche	
		Flächenanteil	0 %
		FFH-Unters.Fläche	Nein
		Saatgutfläche	Nein

Teilflächenbeschreibung

Teilflächentyp		Teilflächen-Nr.	3
Biotoptyp	Halbruderale Gras- und Staudenflur (2000)	Biotoptyp	AK
- Zusatz	keine Angabe (XXX)	- gesetzl. Grundl.	
FFH-LRT		FFH-LRT	
Beschreibung		Entw.potential LRT	
		Hauptfläche	
		Flächenanteil	0 %
		FFH-Unters.Fläche	Nein
		Saatgutfläche	Nein