

# Erhebungsbogen

**B**

<b>Projekt</b>	Biotopkartierung Hamburg	<b>Interne Nr.</b>	79558
		<b>DK5   DK5-GK</b>	<b>7622</b> 7624
<b>Handlungsbedarf</b>	Nein	<b>DK5 - Name</b>	Seefeld
<b>Bearbeitung</b>	BÜR	<b>Biotop-Nr.   alt</b>	<b>204</b> 32
<b>Räumliche Abbildung</b>	Linie	<b>Kartierung</b>	02.10.2012
<b>Anzahl Abschnitte</b>	1	<b>Fläche / Länge [m<sup>2</sup>/m]</b>	653,451
		<b>Breite (lineare Abb.) [m]</b>	4,5

**Gesetzlicher Schutz**     **kein gesetzl. Schutz**     **kein gesetzlich geschütztes Biotop**     **Schutz nur teilweise**     **Nein**

<b>Gesamtbewertung</b>	6	Wertvoll
– <b>Alter</b>	7	Biotop hohen Alters, 100 bis 200 Jahre
– <b>Belastungsgrad</b>	5	Flächenhaft mittlere oder örtlich starke Belastung
– <b>Ökolog. Funktion</b>	5	Bedeutung in einem Biotopkomplex, für den lokalen Biotopverbund oder als Puffer
– <b>Seltenheit</b>	6	Seltener Biotoptyp, ohne seltene oder bedrohte Pflges., ungesättigtes Artenspektrum, reliktsche RL-Arten

## Bestandsbeschreibung

Gehölzreihe liegt zwischen Äckern und ist von Getreide eingeschlossen. Eine vollständige Begehung ist daher nur nach der Getreideernte möglich.

Unverändert, daher kopiert:

Baumreihe, die sich auf einem ehemaligen, mittlerweile verlandeten Graben befindet. Dominant tritt v.a. Erle auf, weiterhin vorwiegend Eschen.

Der Unterwuchs wird nur extensiv gepflegt und besteht vorwiegend aus Brennessel, Windhalm und Knäuelgras. Stellenweise finden sich Sträucher wie Holunder, Grau-Weide und Schneeball eingestreut.

## Vorkommen an Biotoptypen

1	TF	Typ	HF	F.Anteil
2	BTYP	Biotoptyp	- gesetzl. Grundl.	
3	Zusatz	Zusatz zum Biotoptypen		
4	LRT	Lebensraumtyp		
1	1		Ja	100 %
2	HEA	Baumreihe, Allee (2000)		
3	f	feucht, nass (f)		
1	2			0 %
2	FGV	Stark verlandeter, austrocknender Graben (2000)		

## Räumliche Lage

<b>Lagebeschreibung</b>	Zwischen Neuengammer Hinterdeich und Reitbrooker Sammelgraben			
<b>Nachbarnutzung/en</b>	Acker			
<b>Rechtswert (X)</b>	577442	<b>Hochwert (Y)</b>	5923304	
<b>Bezirk</b>	Bergedorf	<b>Naturraum</b>	Vier- und Marschlande (673.10)	
<b>Stadtteil (OT-Nr.)</b>	Neuengamme (606)	<b>Gemarkung</b>	Neuengamme (610)	
<b>Digitaler Grünplan</b>	<input type="checkbox"/> <b>Hafengesamtgebiet</b>	<input type="checkbox"/> <b>Ramsargebiet</b>	<input type="checkbox"/> <b>EG-Vogelschutzgeb.</b>	<input type="checkbox"/>
<b>Ausgleichsflächen</b>	<input checked="" type="checkbox"/> <b>Biosphärenreservat</b>	<input type="checkbox"/> <b>Nationalpark</b>	<input type="checkbox"/>	<input type="checkbox"/>
<b>NSG / ND / LSG</b>				
<b>FFH-GEBIET</b>				
<b>Wasserschutzgebiet</b>				

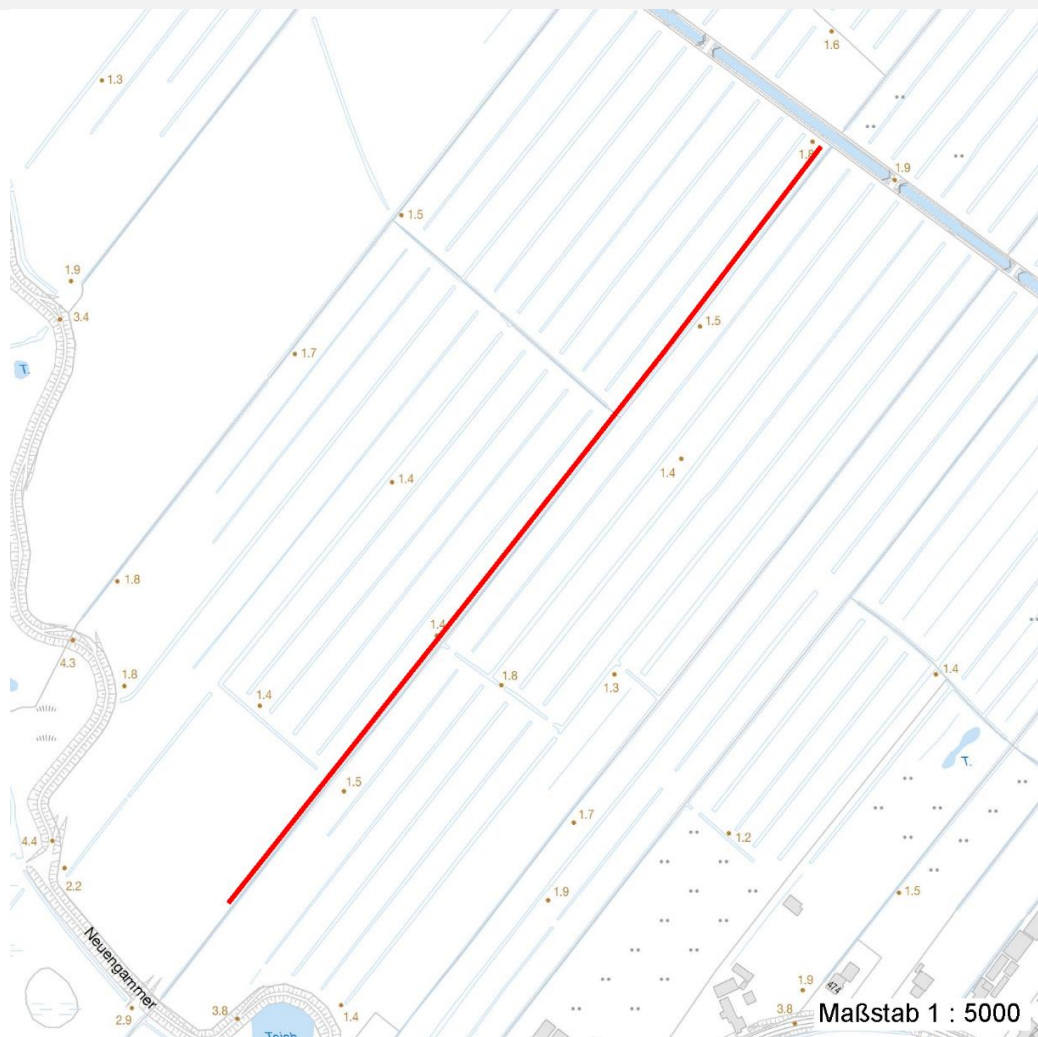
# Erhebungsbogen

**B**

<b>Projekt</b>	Biotopkartierung Hamburg	<b>Interne Nr.</b>	79558	
		<b>DK5   DK5-GK</b>	<b>7622</b>	7624
		<b>DK5 - Name</b>	Seefeld	
<b>Handlungsbedarf</b>	Nein	<b>Biotop-Nr.   alt</b>	<b>204</b>	32
<b>Bearbeitung</b>	BÜR	<b>Kartierung</b>	02.10.2012	
<b>Räumliche Abbildung</b>	Linie	<b>Fläche / Länge [m<sup>2</sup>/m]</b>	653,451	
<b>Anzahl Abschnitte</b>	1	<b>Breite (lineare Abb.) [m]</b>	4,5	

## Räumliche Lage

### Karte



## Weitere Erhebungsbögen

Interne Nr.	Interne Nr. Zuordnung	DK5	Biotop-Nr.	Kartierung	Zuordnung	DK5 (GK)	Biotop-Nr. (alt)
79558	58256	7622	204	26.08.1997	K	7624	32
79558	58260	7622	204	01.10.2004	K	7624	32

Zuordnung: N = nachfolgende Kartierung, K = weitere Kartierungen (zeitlich vorher oder nachher)

## Foto

Interne Nr.	Index	Dateiname	Aufnahmerichtung
32441	0	7622_204_021012_1.JPG	
32442	0	7622_204_021012_2.JPG	

## Weitere Angaben

Merkmal	Wert
---------	------

## Auswertung

28.09.2022

# Erhebungsbogen

**B**

<b>Projekt</b>	Biotopkartierung Hamburg	<b>Interne Nr.</b>	79558	
		<b>DK5   DK5-GK</b>	<b>7622</b>	7624
<b>Handlungsbedarf</b>	Nein	<b>DK5 - Name</b>	Seefeld	
<b>Bearbeitung</b>	BÜR	<b>Biotop-Nr.   alt</b>	<b>204</b>	32
<b>Räumliche Abbildung</b>	Linie	<b>Kartierung</b>	02.10.2012	
<b>Anzahl Abschnitte</b>	1	<b>Fläche / Länge [m<sup>2</sup>/m]</b>	653,451	
		<b>Breite (lineare Abb.) [m]</b>	4,5	

## Weitere Angaben

Merkmal	Wert
Gefährdung / Einflüsse	Eutrophierung Nivellierung der Geleandeform Eutrophierung und hierdurch unerwünschte Massenentwicklung von Nitrophyten im Unterwuchs
Wertgesichtspunkte	Wertvoller Altbaumbestand Wichtiger Teilbereich eines grösseren Landschaftskomplexes
Bedeutung für Tiergruppe Maßnahmen	Vögel 1.4 - Erhalt des Biotops in der gegenwärtigen Ausprägung Biozidfreier Streifen Vermeidung von Eutrophierung durch Anlage eines Pufferstreifens gegen die angrenzenden Nutzflächen und hierdurch Förderung eines artenreicheren Unterwuchses.
<b>Größe</b>	
Breite	4.50 m

## Foto

<b>Fotodatei</b>	7622_204_021012_1.JPG	<b>Fotodatei</b>	7622_204_021012_2.JPG
<b>Bildbeschreibung</b>		<b>Bildbeschreibung</b>	
<b>Aufnahmerichtung</b>		<b>Aufnahmerichtung</b>	



## Teilflächenbeschreibung

<b>Teilflächentyp</b>		<b>Teilflächen-Nr.</b>	1
<b>Biotoptyp</b>	Baumreihe, Allee (2000)	<b>Biotoptyp</b>	HEA
- <b>Zusatz</b>	feucht, nass (f)	- <b>gesetzl. Grundl.</b>	
<b>FFH-LRT</b>		<b>FFH-LRT</b>	
<b>Beschreibung</b>		<b>Entw.potential LRT</b>	
		<b>Hauptfläche</b>	Ja
		<b>Flächenanteil</b>	100 %
		<b>FFH-Unters.Fläche</b>	Nein
		<b>Saatgutfläche</b>	Nein

# Erhebungsbogen

**B**

<b>Projekt</b>	Biotopkartierung Hamburg		<b>Interne Nr.</b>	79558
			<b>DK5   DK5-GK</b>	7622 7624
<b>Handlungsbedarf</b>	Nein		<b>DK5 - Name</b>	Seefeld
<b>Bearbeitung</b>	BÜR	<b>Kopie</b> Ja	<b>Biotop-Nr.   alt</b>	204 32
<b>Räumliche Abbildung</b>	Linie		<b>Kartierung</b>	02.10.2012
<b>Anzahl Abschnitte</b>	1		<b>Fläche / Länge [m<sup>2</sup>/m]</b>	653,451
			<b>Breite (lineare Abb.) [m]</b>	4,5

## Weitere Angaben

Merkmal	Wert
<b>Boden</b>	
Feuchte	8 - naß
Stickstoffgehalt	7 - stickstoffreich
<b>Standort, Relief</b>	
Neigung - Gelände	N0 - nicht geneigt (<2 %)
Ausrichtung	FL - flach, keine Exposition
Belichtung	8 - sonnig
Luft	keine Besonderheiten
Zusätze - Btyp	se - eutroph, nährstoffbelastet
<b>Veg. - Deckg./Ant.</b>	
Gesamt	100 %
1. Baumschicht	70 %
Strauchschicht	15 %
1. Krautschicht	50 %

## Zeigerwerte der Pflanzenartenliste (Auswertung)

<b>Standort</b>	<b>Belichtung</b>	halbsonnig bis halbschattig	5,8
<b>Boden</b>	<b>Feuchte</b>	feucht	7,4
	<b>Stickstoff (N)</b>	stickstoffreich	7,2
	<b>Reaktion</b>	schwach sauer	6,2
<b>Vegetation</b>	<b>Mahdverträglichkeit</b>	schnittempfindlich (nur Herbstschnitt vertragend)	3,1
<b>Zeigerwerte</b>	<b>Futterwert</b>	sehr geringwertiges Futter	2,1
	<b>Wechselfeuchteanzeiger</b>		1
	<b>Giftpflanzen</b>		1
	<b>Überschw.anzeiger</b>		2

## Pflanzenartenliste

Gruppe / Pflanzenart	MS	M	W	Vs	St	PA	Ph	Sz	VS	V	G	cf	§	Rote Liste			
														HH	ND	SH	D
<b>Tracheobionta (Gefäßpflanzen)</b>																	
Agrostis capillaris (Rotes Straußgras)	7	w		K1													
Alnus glutinosa (Schwarz-Erle)	7	d		B1													
Apera spica-venti (Gewöhnlicher Windhalm)	7	z		K1													
Crataegus monogyna (Eingrifflicher Weißdorn)	7	w		S													
Dactylis glomerata (Wiesen-Knäuelgras)	7	z		K1													
Fraxinus excelsior (Gewöhnliche Esche)	7	z		B1													
Galium album album (Weißes Labkraut)	7	w		K1													
Galium verum (Echtes Labkraut)	7	w		K1									3				
Glechoma hederacea (Gundermann)	7	z		K1													
Glyceria maxima (Wasser-Schwaden)	7	w		K1													
Iris pseudacorus (Gelbe Schwertlilie)	7	w		K1									b				
Juncus effusus (Flutter-Binse)	7	w		K1													
Lamium album (Weiße Taubnessel)	7	w		K1													
Rubus fruticosus agg. (Artengruppe Echte Brombeere)	7	z		K1													
Salix cinerea (Grau-Weide)	7	z		S													

# Erhebungsbogen

**B**

<b>Projekt</b>	Biotopkartierung Hamburg		<b>Interne Nr.</b>	79558	
			<b>DK5   DK5-GK</b>	<b>7622</b>	7624
<b>Handlungsbedarf</b>	Nein		<b>DK5 - Name</b>	Seefeld	
<b>Bearbeitung</b>	BÜR	<b>Kopie</b> Ja	<b>Biotop-Nr.   alt</b>	<b>204</b>	32
<b>Räumliche Abbildung</b>	Linie		<b>Kartierung</b>	02.10.2012	
<b>Anzahl Abschnitte</b>	1		<b>Fläche / Länge [m<sup>2</sup>/m]</b>	653,451	
			<b>Breite (lineare Abb.) [m]</b>	4,5	

## Pflanzenartenliste

Gruppe / Pflanzenart	MS	M	W	Vs	St	PA	Ph	Sz	VS	V	G	cf	§	Rote Liste			
														HH	ND	SH	D
Sambucus nigra (Schwarzer Holunder)	7	z		S													
Urtica dioica (Große Brennessel)	7	h		K1													
Viburnum opulus (Gewöhnlicher Schneeball)	7	z		S													
<b>Anzahl Rote Liste Arten</b>													<b>1</b>				
<b>Anzahl Arten</b>													<b>18</b>				

MS: Mengensystem; M: Mengenangabe, W: Bewertung der Art (FFH-Monitoring), Vs: Vegetationsschicht, St: Status, PA: Autor Phänologie; Ph: Phänologie, Sz: Soziabilität, VS: Vitalitätssystem; V: Vitalität, G: Geschlecht, cf: unsichere Bestimmung, §: Schutz nach BNatSchG, HH: Rote Liste Hamburg, Nds: Rote Liste Niedersachsen, SH: Rote Liste Schleswig-Holstein, D: Rote Liste Deutschland

## Teilflächenbeschreibung

<b>Teilflächentyp</b>		<b>Teilflächen-Nr.</b>	2
<b>Biotoptyp</b>	Stark verlandeter, austrocknender Graben (2000)	<b>Biotoptyp</b>	FGV
- <b>Zusatz</b>		- <b>gesetzl. Grundl.</b>	
<b>FFH-LRT</b>		<b>FFH-LRT</b>	
<b>Beschreibung</b>		<b>Entw.potential LRT</b>	
		<b>Hauptfläche</b>	
		<b>Flächenanteil</b>	0 %
		<b>FFH-Unters.Fläche</b>	Nein
		<b>Saatgutfläche</b>	Nein