

Erhebungsbogen

B

Projekt	Biotopkartierung Hamburg	Interne Nr.	79321
		DK5 DK5-GK	7622 7622
Handlungsbedarf	Nein	DK5 - Name	Seefeld
Bearbeitung	BRA	Biotop-Nr. alt	198 167
Räumliche Abbildung	Linie	Kartierung	24.10.2012
Anzahl Abschnitte	1	Fläche / Länge [m²/m]	307,711
		Breite (lineare Abb.) [m]	4

Gesetzlicher Schutz **_ kein gesetzl. Schutz kein gesetzlich geschütztes Biotop** **Schutz nur teilweise** **Nein**

Gesamtbewertung	6	Wertvoll
– Alter	7	Biotop hohen Alters, 100 bis 200 Jahre
– Belastungsgrad	5	Flächenhaft mittlere oder örtlich starke Belastung
– Ökolog. Funktion	6	Hohe Bedeutung in einem Biotopkomplex, für den lokalen Biotopverbund oder als Puffer
– Seltenheit	5	Seltener Biotoptyp, floristisch stark verarmt, ohne seltener Pflges. od. verbr. artenreicher Biotoptyp

Bestandsbeschreibung

An der Geländeoberfläche um 3 bis 4 m breiter Grabenbereich, mit einer offenbar in jüngerer Zeit frisch geräumten Wasserfläche mit 1,5 m Breite. Auf der Westseite mit direkt angrenzender Mähwiesennutzung bis in die Ufer hinein. Hier auf etwa 1 m Breite feuchtwiesenartig geprägt. Auf der Ostseite ist das Aushubmaterial abgelagert worden. Hier ist der Randstreifen auf 1 m Breite höher aufgewachsen, nicht in die Nutzung integriert, eutroph geprägt, mit hohen Anteilen von Wasserschwaden. Das Gewässer selbst ist um 0,5 m tief, von den Rändern her z.T. etwas von Flutrasen überwachsen, mit großen Beständen von Wasserfeder, Froschbiß und zerstreut etwas Krebschere. Das Wasser ist sehr trübe, mäßig stark von Eisenocker überprägt.

Vorkommen an Biotoptypen

1	TF	Typ	HF	F.Anteil
2	BTYP	Biotoptyp	- gesetzl. Grundl.	
3	Zusatz	Zusatz zum Biotoptypen		
4	LRT	Lebensraumtyp		
1	1		Ja	100 %
2	FGR	Nährstoffreicher Graben mit Stillgewässercharakter (2000)		
3	gf	Froschbiß-Flußampfer-Typ (gf)		

Räumliche Lage

Lagebeschreibung	Westlich Kirchwerder Landweg, östlich Seefelder Schöpfwerksgraben, nördlich Nördliche Kirchwerder Sammelgraben			
Nachbarnutzung/en	Grünland relativ intensiv genutzt			
Rechtswert (X)	577600	Hochwert (Y)	5922011	
Bezirk	Bergedorf	Naturraum	Vier- und Marschlande (673.10)	
Stadtteil (OT-Nr.)	Kirchwerder (607)	Gemarkung	Kirchwerder (607)	
Digitaler Grünplan	<input type="checkbox"/> Hafengesamtgebiet	<input type="checkbox"/> Ramsargebiet	<input type="checkbox"/> EG-Vogelschutzgeb.	<input type="checkbox"/>
Ausgleichsflächen	<input type="checkbox"/> Biosphärenreservat	<input type="checkbox"/> Nationalpark	<input type="checkbox"/>	
NSG / ND / LSG	NSG Kirchwerder Wiesen [HH-605 / Anteil: 100%]			
FFH-GEBIET	Kirchwerder Wiesen [DE 2526-304 / Anteil: 100%]			
Wasserschutzgebiet				

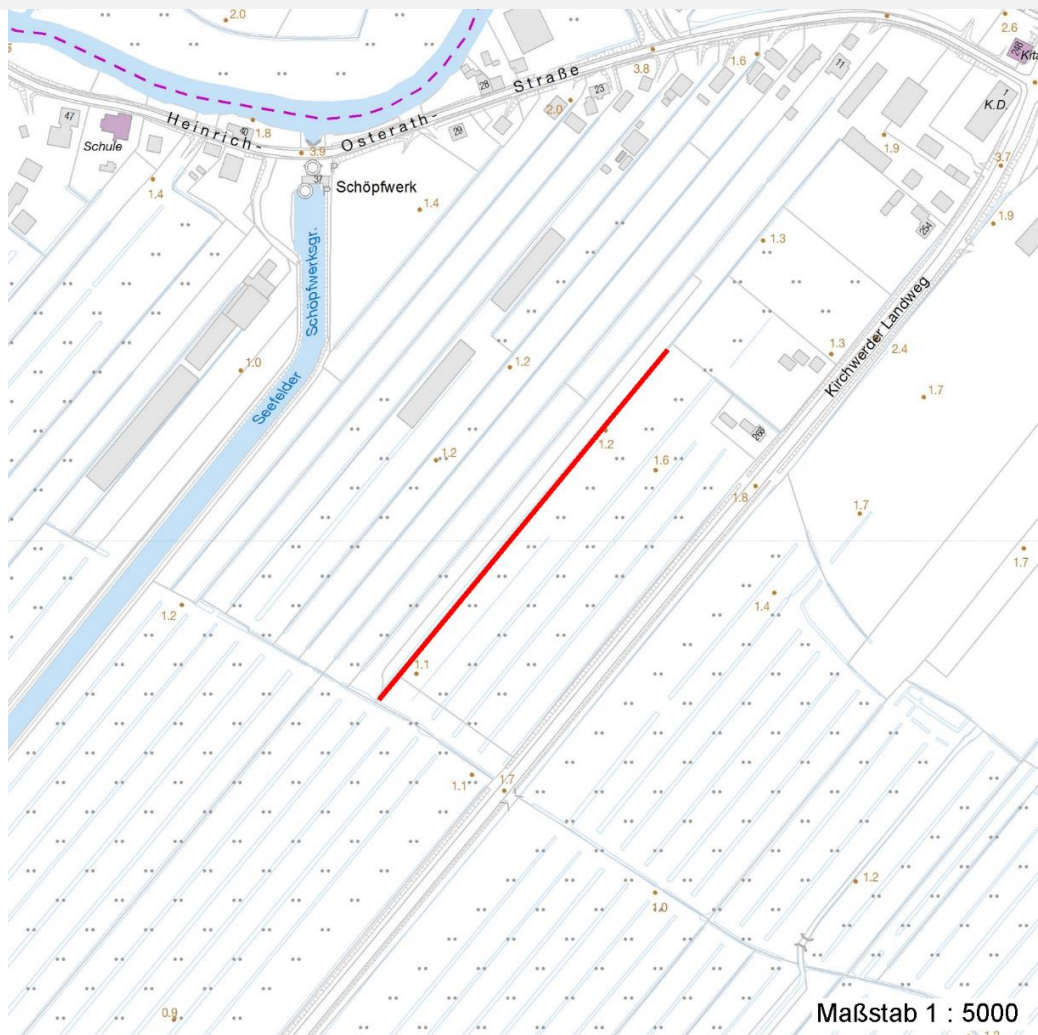
Erhebungsbogen

B

Projekt	Biotopkartierung Hamburg		Interne Nr.	79321
			DK5 DK5-GK	7622 7622
			DK5 - Name	Seefeld
Handlungsbedarf	Nein		Biotop-Nr. alt	198 167
Bearbeitung	BRA	Kopie	Nein	Kartierung
Räumliche Abbildung	Linie			24.10.2012
Anzahl Abschnitte	1			Fläche / Länge [m²/m]
				307,711
				Breite (lineare Abb.) [m]
				4

Räumliche Lage

Karte



Weitere Erhebungsbögen

Interne Nr.	Interne Nr. Zuordnung	DK5	Biotop-Nr.	Kartierung	Zuordnung	DK5 (GK)	Biotop-Nr. (alt)
79321	58307	7622	198	22.09.2004	K	7622	167

Zuordnung: N = nachfolgende Kartierung, K = weitere Kartierungen (zeitlich vorher oder nachher)

Foto

Interne Nr.	Index	Dateiname	Aufnahmerichtung
34513	0	7622_198_241012_1.JPG	

Weitere Angaben

Merkmal	Wert
---------	------

Auswertung

Erhebungsbogen

B

Projekt	Biotopkartierung Hamburg	Interne Nr.	79321
		DK5 DK5-GK	7622 7622
Handlungsbedarf	Nein	DK5 - Name	Seefeld
Bearbeitung	BRA	Biotop-Nr. alt	198 167
Räumliche Abbildung	Linie	Kartierung	24.10.2012
Anzahl Abschnitte	1	Fläche / Länge [m²/m]	307,711
		Breite (lineare Abb.) [m]	4

Weitere Angaben

Merkmal	Wert
Gefährdung / Einflüsse	Nur mäßig artenreich, von vermutlich intensiver Randnutzung überprägt, deutlich getrübt, vermutlich hohe Nährstoffeinträge, eventuell schwankende Wasserstände.
Wertgesichtspunkte	Mit dauerhafter, offener Wasserfläche, Eignung als Amphibien-Laichgewässer.
zoologisch bedeutsame Strukturen	Kleingewässer, wasserführende Gräben
Bedeutung für Tiergruppe	Amphibien
Maßnahmen	Auch weiterhin möglichst extensiv unterhalten, dabei Teile der Vegetation erhalten, hohe Wasserstände im Gebiet erhalten, die Randnutzungen soweit wie möglich extensivieren.
Größe	
Breite	4.00 m

Foto

Fotodatei 7622_198_241012_1.JPG
Bildbeschreibung
Aufnahmerichtung

Fotodatei
Bildbeschreibung
Aufnahmerichtung



Teilflächenbeschreibung

Teilflächentyp		Teilflächen-Nr.	1
Biotoptyp	Nährstoffreicher Graben mit Stillgewässercharakter (2000)	Biotoptyp	FGR
- Zusatz	Froschbiß-Flußampfer-Typ (gf)	- gesetzl. Grundl.	
FFH-LRT		FFH-LRT	
Beschreibung		Entw.potential LRT	
		Hauptfläche	Ja
		Flächenanteil	100 %
		FFH-Unters.Fläche	Nein
		Saatgutfläche	Nein

Erhebungsbogen

B

Projekt	Biotopkartierung Hamburg	Interne Nr.	79321	
		DK5 DK5-GK	7622	7622
Handlungsbedarf	Nein	DK5 - Name	Seefeld	
Bearbeitung	BRA	Biotop-Nr. alt	198	167
Räumliche Abbildung	Linie	Kartierung	24.10.2012	
Anzahl Abschnitte	1	Fläche / Länge [m²/m]	307,711	
		Breite (lineare Abb.) [m]	4	

Zeigerwerte der Pflanzenartenliste (Auswertung)

Standort	Belichtung	halbsonnig	7,3
Boden	Feuchte	zeitweise wasserüberstaut	9,6
	Stickstoff (N)	mäßig stickstoffarm bis stickstoffreich	6,3
	Reaktion	schwach sauer	6,4
Vegetation	Mahdverträglichkeit	schnittempfindlich bis mäßig schnittverträglich	4,3
Zeigerwerte	Futterwert	geringwertiges Futter	3,4
	Wechselfeuchteanzeiger		7
	Giftpflanzen		4
	Überschw.anzeiger		9

Pflanzenartenliste

Gruppe / Pflanzenart	MS	M	W	Vs	St	PA	Ph	Sz	VS	V	G	cf	§	Rote Liste					
														HH	ND	SH	D		
Tracheobionta (Gefäßpflanzen)																			
Agrostis canina (Hunds-Straußgras)	7	w		-	-										3		3		
Agrostis stolonifera (Ausläufer-Straußgras)	7	w		-	-														
Alisma plantago-aquatica (Gewöhnlicher Froschlöffel)	7	w		-	-														
Alnus glutinosa (Schwarz-Erle)	7	w		-	-														
Alopecurus geniculatus (Knick-Fuchsschwanz)	7	w		-	-														
Calamagrostis canescens (Sumpf-Reitgras)	7	w		-	-														
Cardamine pratensis (Wiesen-Schaumkraut)	7	w		-	-														V
Carex pseudocyperus (Scheinzyper-Segge)	7	z		-	-														
Glyceria fluitans (Flutender Schwaden)	7	w		-	-														
Glyceria maxima (Wasser-Schwaden)	7	h		-	-														
Holcus lanatus (Wolliges Honiggras)	7	w		-	-														
Hottonia palustris (Wasserfeder)	7	h		-	-									b	V		V	V	
Hydrocharis morsus-ranae (Froschbiß)	7	z		-	-										V		V	V	
Juncus effusus (Flutter-Binse)	7	z		-	-														
Lemna minor (Kleine Wasserlinse)	7	h		-	-														
Lycopus europaeus (Gewöhnlicher Wolfstrapp)	7	z		-	-														
Lysimachia vulgaris (Gewöhnlicher Gilbweiderich)	7	w		-	-														
Lythrum salicaria (Blut-Weiderich)	7	z		-	-														
Persicaria amphibia (Wasser-Knöterich)	7	w		-	-														
Persicaria hydropiper (Wasserpfeffer)	7	z		-	-														
Phalaris arundinacea (Rohr-Glanzgras)	7	h		-	-														
Phleum pratense (Wiesen-Lieschgras)	7	w		-	-														
Phragmites australis (Schilf)	7	w		-	-														
Poa palustris (Sumpf-Rispengras)	7	w		-	-														
Ranunculus repens (Kriechender Hahnenfuß)	7	w		-	-														
Ranunculus sceleratus (Gift-Hahnenfuß)	7	w		-	-														
Rumex hydrolapathum (Fluss-Ampfer)	7	w		-	-														
Salix cinerea (Grau-Weide)	7	w		-	-														
Sium latifolium (Breitblättriger Merk)	7	w		-	-										3				
Stellaria palustris (Sumpf-Sternmiere)	7	w		-	-										V		3	3	
Stratiotes aloides (Krebsschere)	7	z		-	-									b	3	3	3	3	
Typha latifolia (Breitblättriger Rohrkolben)	7	w		-	-														
Urtica dioica (Große Brennessel)	7	w		-	-														
Vicia cracca (Vogel-Wicke)	7	w		-	-														

Erhebungsbogen

B

Projekt	Biotopkartierung Hamburg	Interne Nr.	79321
		DK5 DK5-GK	7622 7622
Handlungsbedarf	Nein	DK5 - Name	Seefeld
Bearbeitung	BRA	Biotop-Nr. alt	198 167
Räumliche Abbildung	Linie	Kartierung	24.10.2012
Anzahl Abschnitte	1	Fläche / Länge [m²/m]	307,711
		Breite (lineare Abb.) [m]	4

Pflanzenartenliste

Gruppe / Pflanzenart	MS	M	W	Vs	St	PA	Ph	Sz	VS	V	G	cf	§	Rote Liste			
														HH	ND	SH	D
Anzahl Rote Liste Arten														6	1	6	4
Anzahl Arten														34			

MS: Mengensystem; M: Mengenangabe, W: Bewertung der Art (FFH-Monitoring), Vs: Vegetationsschicht, St: Status, PA: Autor Phänologie; Ph: Phänologie, Sz: Soziabilität, VS: Vitalitätssystem; V: Vitalität, G: Geschlecht, cf: unsichere Bestimmung, §: Schutz nach BNatSchG, HH: Rote Liste Hamburg, Nds: Rote Liste Niedersachsen, SH: Rote Liste Schleswig-Holstein, D: Rote Liste Deutschland