

# Erhebungsbogen

**B**

<b>Projekt</b>	Biotopkartierung Hamburg	<b>Interne Nr.</b>	79555
		<b>DK5   DK5-GK</b>	<b>7622</b> 7624
<b>Handlungsbedarf</b>	Nein	<b>DK5 - Name</b>	Seefeld
<b>Bearbeitung</b>	BÜR	<b>Biotop-Nr.   alt</b>	<b>12</b> 23
<b>Räumliche Abbildung</b>	Fläche	<b>Kartierung</b>	20.06.2012
<b>Anzahl Abschnitte</b>	1	<b>Fläche / Länge [m<sup>2</sup>/m]</b>	5333,2229
		<b>Breite (lineare Abb.) [m]</b>	

<b>Gesetzlicher Schutz</b>	§ 14 (2) 1. Bracks	<b>Schutz nur teilweise</b>	<b>Nein</b>
----------------------------	--------------------	-----------------------------	-------------

<b>Gesamtbewertung</b>	6 Wertvoll
– <b>Alter</b>	7 Biotop hohen Alters, 100 bis 200 Jahre
– <b>Belastungsgrad</b>	4 Flächenhaft deutliche Belastung ohne nachh. Schäden
– <b>Ökolog. Funktion</b>	7 Sehr hohe Bedeutung in einem Biotopkomplex, für den lokalen Biotopverbund oder als Puffer
– <b>Seltenheit</b>	6 Seltener Biotoptyp, ohne seltene oder bedrohte Pflges., ungesättigtes Artenspektrum, reliktsche RL-Arten

## Bestandsbeschreibung

Von einem dichten Erlen-Eschen-Gehölz umgebenes, stark eutrophiertes Brack. Der Ufergehölzsaum im Norden stockt auf dem nördlich am Brack verlaufenden Neuengammer Hinterdeich, entsprechend steil sind die Uferflanken. Durch das dichte Gehölz ist das Gewässer kaum begehbar und so ungestört. Im Unterwuchs kommt neben Weißdorn und Brombeere, eine große Anzahl an Eschenjungwuchs vor. Eine ufertypische Verlandungsvegetation ist kaum ausgeprägt, die Bäume hängen weit über die Wasseroberfläche. Das Gewässer ist stark beschattet und von einem dichten Wasserlinsen-Teppich vollständig bedeckt. Submerse Vegetation konnte nicht nachgewiesen werden. Laut einer Anwohnerin konnte man noch bis vor einigen Jahren den Eisvogel am Gewässer beobachten.

## Vorkommen an Biotoptypen

1	TF	Typ	HF	F.Anteil
2	BTYP	Biotoptyp		- gesetzl. Grundl.
3	Zusatz	Zusatz zum Biotoptypen		
4	LRT	Lebensraumtyp		
1	1		Ja	85 %
2	SEB	Brack, naturnah, nährstoffreich (2000)		
3	se	eutroph, nährstoffbelastet (se)		
1	2			15 %
2	HG	Feld-, Stadt- und Kleingehölz (2000)		

## Räumliche Lage

<b>Lagebeschreibung</b>	Neuengammer Hinterdeich, Westende des öffentlichen Bereichs		
<b>Nachbarnutzung/en</b>	Acker		
<b>Rechtswert (X)</b>	577272	<b>Hochwert (Y)</b>	5922954
<b>Bezirk</b>	Bergedorf	<b>Naturraum</b>	Vier- und Marschlande (673.10)
<b>Stadtteil (OT-Nr.)</b>	Neuengamme (606)	<b>Gemarkung</b>	Neuengamme (610)
<b>Digitaler Grünplan</b>	<input type="checkbox"/> <b>Hafengesamtgebiet</b>	<input type="checkbox"/> <b>Ramsargebiet</b>	<input type="checkbox"/> <b>EG-Vogelschutzgeb.</b>
<b>Ausgleichsflächen</b>	<input type="checkbox"/> <b>Biosphärenreservat</b>	<input type="checkbox"/> <b>Nationalpark</b>	<input type="checkbox"/>
<b>NSG / ND / LSG</b>	LSG Neuengamme [ HH-2023 / Anteil: 95% ]		
<b>FFH-GEBIET</b>			
<b>Wasserschutzgebiet</b>			

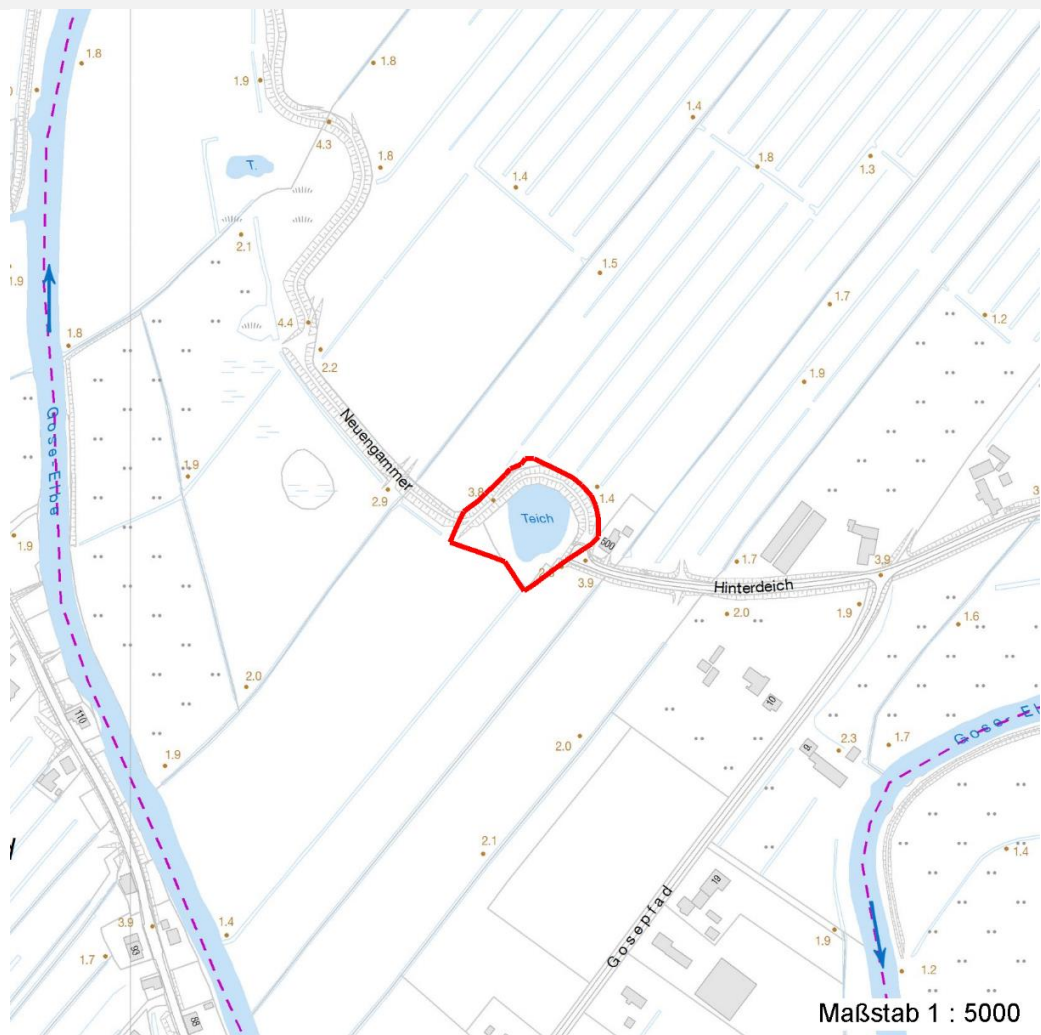
# Erhebungsbogen

**B**

<b>Projekt</b>	Biotopkartierung Hamburg	<b>Interne Nr.</b>	79555	
		<b>DK5   DK5-GK</b>	<b>7622</b>	7624
		<b>DK5 - Name</b>	Seefeld	
<b>Handlungsbedarf</b>	Nein	<b>Biotop-Nr.   alt</b>	<b>12</b>	23
<b>Bearbeitung</b>	BÜR	<b>Kartierung</b>	20.06.2012	
<b>Räumliche Abbildung</b>	Fläche	<b>Fläche / Länge [m<sup>2</sup>/m]</b>	5333,2229	
<b>Anzahl Abschnitte</b>	1	<b>Breite (lineare Abb.) [m]</b>		

## Räumliche Lage

Karte



## Weitere Erhebungsbögen

Interne Nr.	Interne Nr. Zuordnung	DK5	Biotop-Nr.	Kartierung	Zuordnung	DK5 (GK)	Biotop-Nr. (alt)
79555	58224	7622	12	26.08.1997	K	7624	23
79555	58216	7622	12	29.06.2004	K	7624	23

Zuordnung: N = nachfolgende Kartierung, K = weitere Kartierungen (zeitlich vorher oder nachher)

## Foto

Interne Nr.	Index	Dateiname	Aufnahmerichtung
32432	0	7622_12_200612_1.JPG	
32433	0	7622_12_200612_2.JPG	

## Weitere Angaben

Merkmal	Wert
---------	------

Auswertung

28.09.2022

# Erhebungsbogen

**B**

<b>Projekt</b>	Biotopkartierung Hamburg		<b>Interne Nr.</b>	79555	
			<b>DK5   DK5-GK</b>	<b>7622</b>	7624
<b>Handlungsbedarf</b>	Nein		<b>DK5 - Name</b>	Seefeld	
<b>Bearbeitung</b>	BÜR	<b>Kopie</b>	Nein	<b>Biotop-Nr.   alt</b>	<b>12</b> 23
<b>Räumliche Abbildung</b>	Fläche		<b>Kartierung</b>	20.06.2012	
<b>Anzahl Abschnitte</b>	1		<b>Fläche / Länge [m<sup>2</sup>/m]</b>	5333,2229	
			<b>Breite (lineare Abb.) [m]</b>		

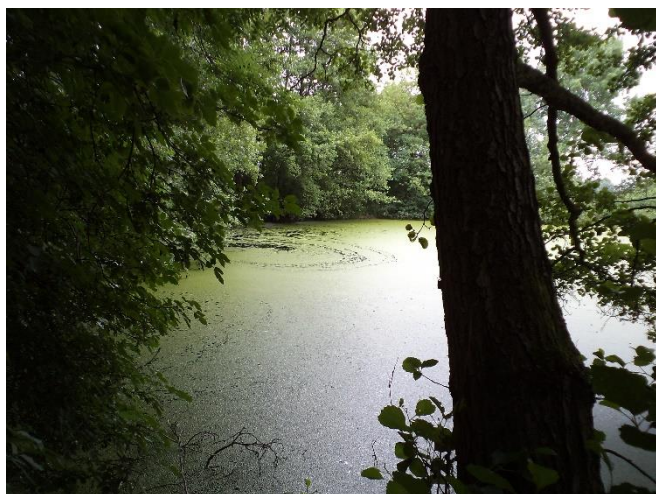
## Weitere Angaben

Merkmal	Wert
Gefährdung / Einflüsse	Eutrophierung Gewässerbelastung
Wertgesichtspunkte	Alter, gut entwickelter Biotop Landschaftstypischer Biotop Strukturvielfalt Bestandteil der historischen Kulturlandschaft Bedeutung für das Landschaftsbild Bedeutung für den Biotopverbund
zoologisch bedeutsame Strukturen	Dichte Gehölzstruktur Naturnahe Gehölze
Bedeutung für Tiergruppe	Kleingewässer, wasserführende Gräben Großsäuger Mollusken Holzbewohnende Insekten Kleinsäuger Amphibien Wassergebundene Insekten Vögel Libellen
Maßnahmen	Wirbellose, sonstige Insekten, allgemein 4.13 - Wasserstand anheben, Flächen vernässen Verbesserung der Wasserqualität

## Foto

**Fotodatei** 7622\_12\_200612\_1.JPG

**Bildbeschreibung**  
**Aufnahmerichtung**



**Fotodatei** 7622\_12\_200612\_2.JPG

**Bildbeschreibung**  
**Aufnahmerichtung**



# Erhebungsbogen

**B**

<b>Projekt</b>	Biotopkartierung Hamburg		<b>Interne Nr.</b>	79555
			<b>DK5   DK5-GK</b>	<b>7622</b> 7624
<b>Handlungsbedarf</b>	Nein		<b>DK5 - Name</b>	Seefeld
<b>Bearbeitung</b>	BÜR	<b>Kopie</b> Nein	<b>Biotop-Nr.   alt</b>	<b>12</b> 23
<b>Räumliche Abbildung</b>	Fläche		<b>Kartierung</b>	20.06.2012
<b>Anzahl Abschnitte</b>	1		<b>Fläche / Länge [m²/m]</b>	5333,2229
			<b>Breite (lineare Abb.) [m]</b>	

## Teilflächenbeschreibung

<b>Teilflächentyp</b>		<b>Teilflächen-Nr.</b>	1
<b>Biotoptyp</b>	Brack, naturnah, nährstoffreich (2000)	<b>Biotoptyp</b>	SEB
<b>- Zusatz</b>	eutroph, nährstoffbelastet (se)	<b>- gesetzl. Grundl.</b>	
<b>FFH-LRT</b>		<b>FFH-LRT</b>	
<b>Beschreibung</b>		<b>Entw.potential LRT</b>	
		<b>Hauptfläche</b>	Ja
		<b>Flächenanteil</b>	85 %
		<b>FFH-Unters.Fläche</b>	Nein
		<b>Saatgutfläche</b>	Nein

## Weitere Angaben

Merkmal	Wert
<b>Boden</b>	
Feuchte	9 - sehr naß
Reaktion	7 - neutral
Stickstoffgehalt	7 - stickstoffreich
<b>Standort, Relief</b>	
Relief	Uferhang inkl Deichflanken
Neigung - Gelände	N4 - stark geneigt (18-27 %)
Belichtung	7 - halbsonnig
Zusätze - Btyp	se - eutroph, nährstoffbelastet
<b>Veg. - Zeigerwerte</b>	
Anz. Wechselfeuchtezeiger	2
Anz. Überschwemmungsz.	5
Anz. Magerkeitszeiger (N < 4)	5
Anteil Magerkeitszeiger (N < 4)	5 %

## Zeigerwerte der Pflanzenartenliste (Auswertung)

<b>Standort</b>	<b>Belichtung</b>	halbsonnig bis halbschattig	5,7
<b>Boden</b>	<b>Feuchte</b>	sehr naß	9,1
	<b>Stickstoff (N)</b>	mäßig stickstoffarm bis stickstoffreich	6,5
	<b>Reaktion</b>	schwach sauer	6,5
<b>Vegetation</b>	<b>Mahdverträglichkeit</b>	nicht völlig schnittunverträglich aber sehr schnittempfindlich	2,1
<b>Zeigerwerte</b>	<b>Futterwert</b>	sehr geringwertiges Futter	1,5
	<b>Wechselfeuchteanzeiger</b>		2
	<b>Giftpflanzen</b>		2
	<b>Überschw.anzeiger</b>		5

## Pflanzenartenliste

Gruppe / Pflanzenart	MS	M	W	Vs	St	PA	Ph	Sz	VS	V	G	cf	§	Rote Liste			
														HH	ND	SH	D
<b>Tracheobionta (Gefäßpflanzen)</b>																	
Aesculus hippocastanum (Gewöhnliche Rosskastanie)	7	w		B1	-												
Alliaria petiolata (Knoblauchsrauke)	7	w		-	-												

# Erhebungsbogen

**B**

<b>Projekt</b>	Biotopkartierung Hamburg		<b>Interne Nr.</b>	79555
			<b>DK5   DK5-GK</b>	<b>7622</b> 7624
<b>Handlungsbedarf</b>	Nein		<b>DK5 - Name</b>	Seefeld
<b>Bearbeitung</b>	BÜR	<b>Kopie</b>	Nein	<b>Biotop-Nr.   alt</b>
<b>Räumliche Abbildung</b>	Fläche			<b>12</b> 23
<b>Anzahl Abschnitte</b>	1			<b>Kartierung</b>
				20.06.2012
				<b>Fläche / Länge [m<sup>2</sup>/m]</b>
				5333,2229
				<b>Breite (lineare Abb.) [m]</b>

## Pflanzenartenliste

Gruppe / Pflanzenart	MS	M	W	Vs	St	PA	Ph	Sz	VS	V	G	cf	§	Rote Liste			
														HH	ND	SH	D
Alnus glutinosa (Schwarz-Erle)	7	d		B1	-												
Anthriscus sylvestris (Wiesen-Kerbel)	7	w		-	-												
Calystegia sepium (Zaun-Winde)	7	w		-	-												
Carex riparia (Ufer-Segge)	7	w		-	-												
Crataegus monogyna (Eingrifflicher Weißdorn)	7	z		S	-												
Fraxinus excelsior (Gewöhnliche Esche)	7	d		B1	-												
Fraxinus excelsior (Gewöhnliche Esche)	7	z		B2	-												
Fraxinus excelsior (Gewöhnliche Esche)	7	z		K1	-												
Fraxinus excelsior (Gewöhnliche Esche)	7	z		S	-												
Glechoma hederacea (Gundermann)	7	z		-	-												
Hypericum perforatum (Echtes Johanniskraut)	7	w		-	-												
Iris pseudacorus (Gelbe Schwertlilie)	7	w		-	-									b			
Juncus effusus (Flutter-Binse)	7	w		-	-												
Lemna minor (Kleine Wasserlinse)	7	d		-	-												
Lycopus europaeus (Gewöhnlicher Wolfstrapp)	7	w		-	-												
Phragmites australis (Schilf)	7	w		-	-												
Picea abies (Gemeine Fichte)	7	w		-	-												
Poa trivialis (Gewöhnliches Rispengras)	7	w		-	-												
Populus tremula (Zitter-Pappel)	7	w		B1	-												
Quercus robur (Stiel-Eiche)	7	w		B1	-												
Rosa canina (Hunds-Rose)	7	w		S	-												
Rubus fruticosus agg. (Artengruppe Echte Brombeere)	7	w		-	-												
Rubus idaeus (Himbeere)	7	w		-	-												
Salix alba (Silber-Weide)	7	z		B1	-												
Salix cinerea (Grau-Weide)	7	z		S	-												
Sambucus nigra (Schwarzer Holunder)	7	z		S	-												
Scrophularia nodosa (Knotige Braunwurz)	7	w		-	-												
Spirodela polyrhiza (Vielwurzlige Teichlinse)	7	h		-	-												
Stachys palustris (Sumpf-Ziest)	7	w		-	-												
Symphytum officinale (Echter Beinwell)	7	w		-	-												
Urtica dioica (Große Brennessel)	7	z		-	-												

**Anzahl Rote Liste Arten**  
**Anzahl Arten**      30

MS: Mengensystem; M: Mengenangabe, W: Bewertung der Art (FFH-Monitoring), Vs: Vegetationsschicht, St: Status, PA: Autor Phänologie; Ph: Phänologie, Sz: Soziabilität, VS: Vitalitätssystem; V: Vitalität, G: Geschlecht, cf: unsichere Bestimmung, §: Schutz nach BNatSchG, HH: Rote Liste Hamburg, Nds: Rote Liste Niedersachsen, SH: Rote Liste Schleswig-Holstein, D: Rote Liste Deutschland

## Teilflächenbeschreibung

<b>Teilflächentyp</b>		<b>Teilflächen-Nr.</b>	2
<b>Biotoptyp</b>	Feld-, Stadt- und Kleingehölz (2000)	<b>Biotoptyp</b>	HG
<b>- Zusatz</b>		<b>- gesetzl. Grundl.</b>	
<b>FFH-LRT</b>		<b>FFH-LRT</b>	
<b>Beschreibung</b>		<b>Entw.potential LRT</b>	
		<b>Hauptfläche</b>	
		<b>Flächenanteil</b>	15 %
		<b>FFH-Unters.Fläche</b>	Nein
		<b>Saatgutfläche</b>	Nein

## Erhebungsbogen

**B**

<b>Projekt</b>	Biotopkartierung Hamburg			<b>Interne Nr.</b>	79555	
				<b>DK5   DK5-GK</b>	<b>7622</b>	7624
				<b>DK5 - Name</b>	Seefeld	
<b>Handlungsbedarf</b>	Nein			<b>Biotop-Nr.   alt</b>	<b>12</b>	23
<b>Bearbeitung</b>	BÜR	<b>Kopie</b>	Nein	<b>Kartierung</b>	20.06.2012	
<b>Räumliche Abbildung</b>	Fläche			<b>Fläche / Länge [m<sup>2</sup>/m]</b>	5333,2229	
<b>Anzahl Abschnitte</b>	1			<b>Breite (lineare Abb.) [m]</b>		