

# Erhebungsbogen

**B**

<b>Projekt</b>	FFH-Monitoring	<b>Interne Nr.</b>	79310
		<b>DK5   DK5-GK</b>	<b>7620</b> 7622
<b>Handlungsbedarf</b>	Nein	<b>DK5 - Name</b>	Fersenweg
<b>Bearbeitung</b>	BRA	<b>Biotop-Nr.   alt</b>	<b>68</b> 153
<b>Räumliche Abbildung</b>	Fläche	<b>Kartierung</b>	10.10.2012
<b>Anzahl Abschnitte</b>	6	<b>Fläche / Länge [m²/m]</b>	18161,7831
		<b>Breite (lineare Abb.) [m]</b>	

<b>Gesetzlicher Schutz</b>	<b>§ 30 (2) 1.2 Natürliche oder naturnahe stehende Gewässer</b>	<b>Schutz nur teilweise</b>	<b>Nein</b>
----------------------------	---	-----------------------------	-------------

<b>Gesamtbewertung</b>	7	Besonders wertvoll
– <b>Alter</b>	6	Biotop mittleren Alters, 50 bis 100 Jahre
– <b>Belastungsgrad</b>	6	Flächenhaft geringe oder örtlich stärkere oder Vorbelastung mit deutlichem Einfluß
– <b>Ökolog. Funktion</b>	8	Wertbestimmender Bestandteil eines wertvollen Biotopkomplexes oder für den regionalen Biotopverbund.
– <b>Seltenheit</b>	6	Seltener Biotoptyp, ohne seltene oder bedrohte Pflges., ungesättigtes Artenspektrum, reliktsiche RL-Arten

## Bestandsbeschreibung

Alte Fischteichanlage, im Norden z.T. offen und gepflegt mit offenen Rasenrandflächen, im Süden weitgehend verwildert und offenbar nicht mehr intensiv genutzt. Mit Wasserführung ca. 0,5 m unter den benachbarten Geländerücken, jedoch zudem noch deutlich unter dem südlich benachbarten Hauptgraben, mit Wasseroberflächenievauunterschieden von bis zu 30 cm. Die Randbereiche der Gewässer sind z.T. hoch aufgewachsen mit Seggenriedern, Hochstaudenfluren und Weiden- und Erlenbeständen, die sich z.T. auch weit über die Gewässer erstrecken und Teilbereiche überschatten. Die Gewässer sind jeweils um rund 0,5 bis zentral vermutlich auch 1 m tief, haben meist eine dicke Schlammschicht am Gewässerboden, vereinzelt etwas Faulgasentwicklung, sind z.T. klar, z.T. deutlich getrübt, mit tonigem, grauem Sediment und Wasserfärbung. Teils dominiert an der Wasseroberfläche eine Schwimmdecke aus Froschbiß mit eingestreuten Vorkommen von Krebschere und recht zahlreich auftretender Wasserlinse. Teils ist aber auch ein intensiver submerser Bewuchs vorhanden mit hohen Anteilen von Nuttalls Wasserpest und wenigen weiteren Laichkräutern. Die Uferböschungen sind mitunter recht zerklüftet und strukturreich, vermutlich durch die Wühltätigkeit von Bisam, im übrigen, dort wo sie ungestört sind, relativ steil. Die Gewässer sind geschützt nach § 30 BNatSchG und als Lebensraumtyp nach FFH-Richtlinie.

## Vorkommen an Biotoptypen

1	TF	Typ	HF	F.Anteil
2	BTYP	Biotoptyp	- gesetzl. Grundl.	
3	Zusatz	Zusatz zum Biotoptypen		
4	LRT	Lebensraumtyp		
1	1		Ja	100 %
2	SEA	Abbaugewässer, klein, naturnah, nährstoffreich (2000)		
4	3150	Natürliche eutrophe Seen mit einer Vegetation des Magnopotamions oder Hydrocharitions		

## Räumliche Lage

<b>Lagebeschreibung</b>	Südlich Marschbahndamm, westlich Kirchwerder Landweg		
<b>Nachbarnutzung/en</b>	Waldartigen die Gehölze		
<b>Rechtswert (X)</b>	576379	<b>Hochwert (Y)</b>	5920473
<b>Bezirk</b>	Bergedorf	<b>Naturraum</b>	Vier- und Marschlande (673.10)
<b>Stadtteil (OT-Nr.)</b>	Kirchwerder (607)	<b>Gemarkung</b>	Kirchwerder (607)
<b>Digitaler Grünplan</b>	<input type="checkbox"/> <b>Hafengesamtgebiet</b>	<input type="checkbox"/> <b>Ramsargebiet</b>	<input type="checkbox"/> <b>EG-Vogelschutzgeb.</b>
<b>Ausgleichsflächen</b>	<input type="checkbox"/> <b>Biosphärenreservat</b>	<input type="checkbox"/> <b>Nationalpark</b>	<input type="checkbox"/>
<b>NSG / ND / LSG</b>	NSG Kirchwerder Wiesen [ HH-605 / Anteil: 100% ]		
<b>FFH-GEBIET</b>	Kirchwerder Wiesen [ DE 2526-304 / Anteil: 100% ]		
<b>Wasserschutzgebiet</b>			

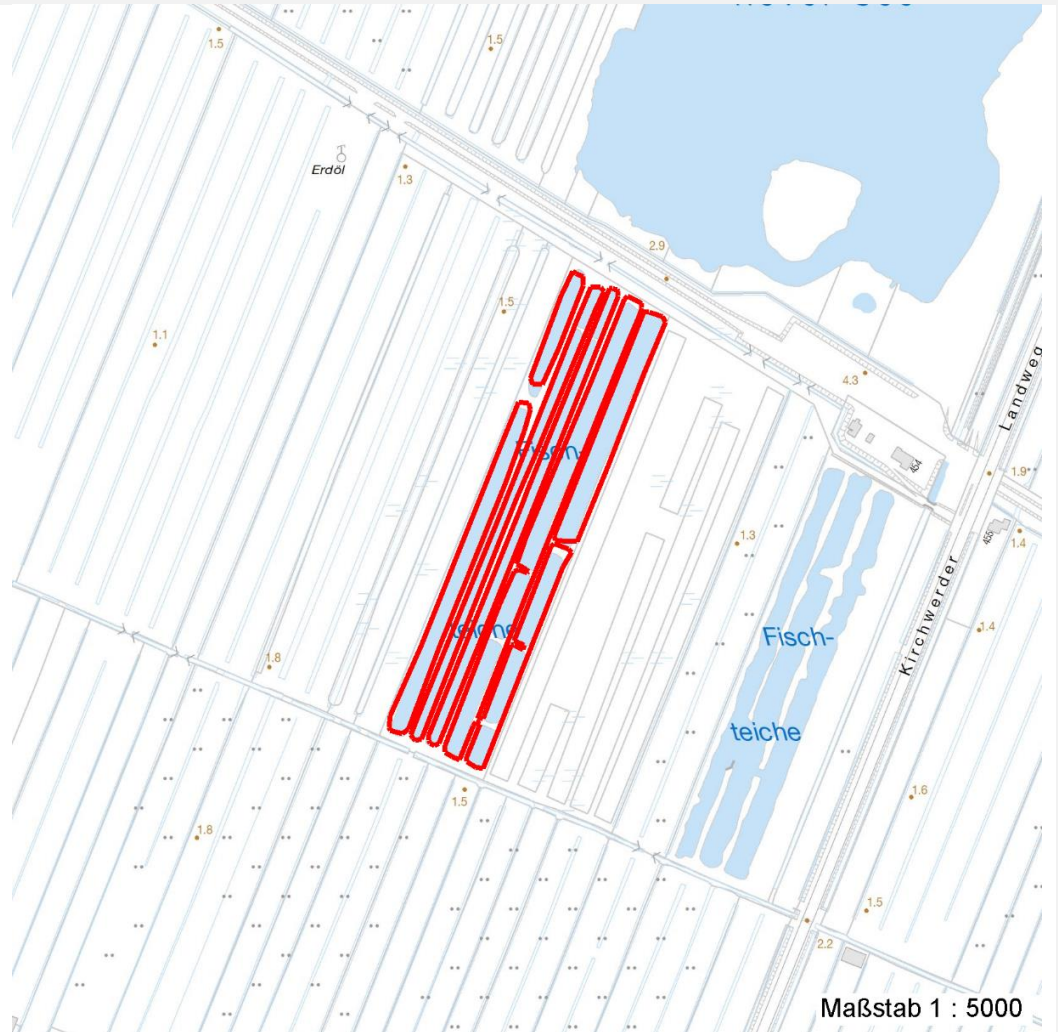
# Erhebungsbogen

**B**

<b>Projekt</b>	FFH-Monitoring	<b>Interne Nr.</b>	79310
		<b>DK5   DK5-GK</b>	<b>7620</b> 7622
		<b>DK5 - Name</b>	Fersenweg
<b>Handlungsbedarf</b>	Nein	<b>Biotop-Nr.   alt</b>	<b>68</b> 153
<b>Bearbeitung</b>	BRA	<b>Kartierung</b>	10.10.2012
<b>Räumliche Abbildung</b>	Fläche	<b>Fläche / Länge [m<sup>2</sup>/m]</b>	18161,7831
<b>Anzahl Abschnitte</b>	6	<b>Breite (lineare Abb.) [m]</b>	

## Räumliche Lage

Karte



## Weitere Erhebungsbögen

Interne Nr.	Interne Nr. Zuordnung	DK5	Biotop-Nr.	Kartierung	Zuordnung	DK5 (GK)	Biotop-Nr. (alt)
79310	57770	7620	68	21.09.2004	K	7622	153
79310	57771	7620	68	24.09.2010	K	7622	153

Zuordnung: N = nachfolgende Kartierung, K = weitere Kartierungen (zeitlich vorher oder nachher)

## Foto

Interne Nr.	Index	Dateiname	Aufnahmerichtung
34231	0	7620_68_101012_1.JPG	
34232	0	7620_68_101012_2.JPG	
34233	0	7620_68_101012_3.JPG	
34234	0	7620_68_101012_4.JPG	

# Erhebungsbogen

**B**

<b>Projekt</b>	FFH-Monitoring	<b>Interne Nr.</b>	79310
		<b>DK5   DK5-GK</b>	<b>7620</b> 7622
<b>Handlungsbedarf</b>	Nein	<b>DK5 - Name</b>	Fersenweg
<b>Bearbeitung</b>	BRA	<b>Biotop-Nr.   alt</b>	<b>68</b> 153
<b>Räumliche Abbildung</b>	Fläche	<b>Kartierung</b>	10.10.2012
<b>Anzahl Abschnitte</b>	6	<b>Fläche / Länge [m<sup>2</sup>/m]</b>	18161,7831
		<b>Breite (lineare Abb.) [m]</b>	

## Weitere Angaben

Merkmal	Wert
<b>Auswertung</b>	
Gefährdung / Einflüsse	Latent gefährdet durch die Wiederaufnahme einer intensiven fischereilichen Nutzung.
Wertgesichtspunkte	Gegenwärtig sehr strukturreiche, artenreich bewachsene Gewässer mit vermutlich recht großer Bedeutung als Amphibien-Laichgewässer und Libellen-Lebensraum, auch als Vogellebensraum günstig.
zoologisch bedeutsame Strukturen	Kleingewässer, wasserführende Gräben
Bedeutung für Tiergruppe	Libellen Amphibien
Maßnahmen	Wassergebundene Insekten Gewässer im Wesentlichen der Sukzession überlassen, möglichst hohe Wasserstände dauerhaft einstellen und halten. Die Ufer der Gewässer zumindest in Teilbereichen offen halten, um eine vollständige Überschattung der Gewässer zu vermeiden.

## Foto

**Fotodatei** 7620\_68\_101012\_1.JPG

**Bildbeschreibung**

**Aufnahmerichtung**



**Fotodatei** 7620\_68\_101012\_2.JPG

**Bildbeschreibung**

**Aufnahmerichtung**



# Erhebungsbogen

**B**

<b>Projekt</b>	FFH-Monitoring	<b>Interne Nr.</b>	79310
		<b>DK5   DK5-GK</b>	<b>7620</b> 7622
<b>Handlungsbedarf</b>	Nein	<b>DK5 - Name</b>	Fersenweg
<b>Bearbeitung</b>	BRA	<b>Biotop-Nr.   alt</b>	<b>68</b> 153
<b>Räumliche Abbildung</b>	Fläche	<b>Kartierung</b>	10.10.2012
<b>Anzahl Abschnitte</b>	6	<b>Fläche / Länge [m<sup>2</sup>/m]</b>	18161,7831
		<b>Breite (lineare Abb.) [m]</b>	

## Foto

**Fotodatei** 7620\_68\_101012\_3.JPG

**Bildbeschreibung**  
**Aufnahmerichtung**



**Fotodatei** 7620\_68\_101012\_4.JPG

**Bildbeschreibung**  
**Aufnahmerichtung**



## Teilflächenbeschreibung

<b>Teilflächentyp</b>		<b>Teilflächen-Nr.</b>	1
<b>Biotoptyp</b>	Abbaugewässer, klein, naturnah, nährstoffreich (2000)	<b>Biotoptyp</b>	SEA
<b>- Zusatz</b>		<b>- gesetzl. Grundl.</b>	
<b>FFH-LRT</b>	Natürliche eutrophe Seen mit einer Vegetation des Magnopotamions oder Hydrocharitions	<b>FFH-LRT</b>	3150
<b>Beschreibung</b>		<b>Entw.potential LRT</b>	
		<b>Hauptfläche</b>	Ja
		<b>Flächenanteil</b>	100 %
		<b>FFH-Unters.Fläche</b>	Nein
		<b>Saatgutfläche</b>	Nein

# Erhebungsbogen

**B**

<b>Projekt</b>	FFH-Monitoring	<b>Interne Nr.</b>	79310
		<b>DK5   DK5-GK</b>	<b>7620</b> 7622
<b>Handlungsbedarf</b>	Nein	<b>DK5 - Name</b>	Fersenweg
<b>Bearbeitung</b>	BRA	<b>Biotop-Nr.   alt</b>	<b>68</b> 153
<b>Räumliche Abbildung</b>	Fläche	<b>Kartierung</b>	10.10.2012
<b>Anzahl Abschnitte</b>	6	<b>Fläche / Länge [m<sup>2</sup>/m]</b>	18161,7831
		<b>Breite (lineare Abb.) [m]</b>	

## Weitere Angaben

Merkmal	Wert
<b>Boden</b>	
Feuchte	11 - flaches Gewässer
Reaktion	6 - schwach sauer
Stickstoffgehalt	6 - mäßig stickstoffarm bis stickstoffreich
<b>Standort, Relief</b>	
Belichtung	7 - halbsonnig
<b>Veg. - Zeigerwerte</b>	
Anz. Wechselfeuchtezeiger	7
Anz. Überschwemmungsz.	10
Anz. Magerkeitszeiger (N < 4)	2
Anteil Magerkeitszeiger (N < 4)	1 %
<b>Veg. - Soziologie</b>	
BfN Schlüssel	01.0.01.01 - Lemnion minoris (Wasserlinsendecken) 01.0.01.01.2 - Hydrochariden-Gruppe (Froschbiß- und Krebscherenges.) 24.0.01 - Potamogetonetalia pectinati (Festwurzelnnde Wasserpflanzen-Ges.) 27.0.01 - Phragmitetalia (Röhrichte und Großseggenrieder)

## FFH-Bewertungen (HH)

Lebensraumtyp / Parameter	Wertstufe A	Wertstufe B	Wertstufe C	Wert / Begründung	Z
<b>3150 (HH) Natürliche eutrophe Seen mit einer Vegetation des Magnopotamions oder Hydrocharitons</b>					<b>C</b>
<b>Habitatstrukturen</b>					<b>C</b>
Wasserpflanzen;	günstig	mittel	ungünstig		<b>C</b>
Submerse Veget. vorhanden;	ja	ja	nein		<b>A</b>
Schwimblattveget. vorhand.;	ja	ja	ja		<b>A</b>
Eindringtiefe der subm. Veget.;	> 4 m	2 bis 4 m	< 2 m	vermutlich <2m	<b>C</b>
Diversität der naturnahen Ufervegetation;	günstig	mittel	ungünstig		<b>A</b>
Anzahl der Aspekte; 4 Aspekte der naturnahen Verlandungsreihe: Röhricht, Seggenried/Hochstaudenflur, Weidengebüsch, Bruch-oder Auenwald	4	3	< 3	4	<b>A</b>
<b>Beeinträchtigungen</b>					<b>B</b>
Störungen des Standortes;	günstig	mittel	ungünstig		<b>B</b>
diffuse Einträge aus Umland;	keine	gering	deutlich		<b>A</b>
belastete Zuleitung o. Zufluss; Einträge	keine	geringe	deutliche		<b>A</b>
Fischbesatz;	kein	naturnah	naturfern		<b>B</b>
Fischfütterung;	keine	keine	Fütterung		<b>B</b>
Wasserstände verändert; abgesenkt oder aufgestaut, Änderungen gegenüber der natürlichen Situation	nicht	geringfügig	deutlich		<b>B</b>
Uferverbau; Anteil der Uferlänge	< 5%	5-20%	> 20%	2%	<b>A</b>
Untypische Vegetationsaspekte;	günstig	mittel	ungünstig		<b>B</b>
Zierformen v. Wasserpflanzen;	keine	wenige	zahlreich		<b>A</b>
invasive Neophyten;	keine	keine	vorhanden	Nuttalls Wp.	<b>B</b>
naturnahe Ufervegetation;	> 90%	50-90%	< 50%	70%	<b>B</b>
Nutzungen;	günstig	mittel	ungünstig		<b>B</b>

# Erhebungsbogen

**B**

<b>Projekt</b>	FFH-Monitoring	<b>Interne Nr.</b>	79310
		<b>DK5   DK5-GK</b>	<b>7620</b> 7622
<b>Handlungsbedarf</b>	Nein	<b>DK5 - Name</b>	Fersenweg
<b>Bearbeitung</b>	BRA	<b>Biotop-Nr.   alt</b>	<b>68</b> 153
<b>Räumliche Abbildung</b>	Fläche	<b>Kartierung</b>	10.10.2012
<b>Anzahl Abschnitte</b>	6	<b>Fläche / Länge [m<sup>2</sup>/m]</b>	18161,7831
		<b>Breite (lineare Abb.) [m]</b>	

## FFH-Bewertungen (HH)

Lebensraumtyp / Parameter	Wertstufe A	Wertstufe B	Wertstufe C	Wert / Begründung	Z
Trittschäden;	keine	gering	stark		B
Schäden durch Wassersport;	keine	gering	deutlich		B
Müllablagerungen;	keine	gering	stark		A
hörbarer, dauerh. Lärm;	kein	deutl.	stark		A
<b>Arteninventar</b>				<b>6</b>	<b>B</b>

## FFH-Bewertungen (BFN)

1	Lebensraumtyp			
3	Arteninventar, Gesamtbewertung, 1..n - Parameter mit Kriterien A/B/C			
4	Habitatstruktur, Gesamtbewertung, 1..n - Parameter mit Kriterien A/B/C			
5	Beeinträchtigungen, Gesamtbewertung, 1..n - Parameter mit Kriterien A/B/C			
	Zustandsbewertung: AZ – Vorgabewert , Z – von AZ abweichend festgelegte Zustandsbewertung	Wert	AZ	Z
1	<b>3150 (BFN) Natürliche eutrophe Seen mit einer Vegetation des Magnopotamions oder Hydrocharitions</b>		B	
3	<b>Arteninventar</b>		B	
3.2	Arteninventar Zahl LRT-typischer Arten			
	A: 10			
	B:		B	
	Begründung für Bewertung: 6			
	C: 5			
4	<b>Habitatstrukturen</b>		A	
	Anzahl typisch ausgebildeter Vegetationsstrukturelemente, Verlandungsvegetation:			
	A: >= 3 verschiedene		A	
	Begründung für Bewertung: 4			
	B: 2 verschiedene			
	C: 1			
	Anzahl typisch ausgebildeter Vegetationsstrukturelemente, aquatische Vegetation:			
	A: >= 4 verschiedene		A	
	Begründung für Bewertung: 4			
	B: 2-3 verschiedene			
	C: 1			
5	<b>Beeinträchtigungen</b>		C	
5.2	Wasserspiegelabsenkung (gutachterlich mit Begründung)			
	A: nicht erkennbar			
	B: vorhanden; als Folge mäßige Beeinträchtigung		B	
	C: vorhanden; als Folge starke Beeinträchtigung			
5.2	Anteil Hypertrophierungszeiger an der Hydrophytenvegetation (%) (Arten nennen, Anteil in % angeben)			
	A: < 10 %			
	B: 10 - 50 %		B	
	Begründung für Bewertung: 20%			
	C: > 50 %			
	Anteil der Uferlinie, der durch anthropogene Nutzung (nur negative Einflüsse, nicht: schutzzielkonforme Pflegemaßnahmen) überformt ist (%)			
	A: < 10 %			
	B: 10 - 25 %			
	C: > 25 - 50 %		C	

# Erhebungsbogen

**B**

<b>Projekt</b>	FFH-Monitoring	<b>Interne Nr.</b>	79310
		<b>DK5   DK5-GK</b>	<b>7620</b> 7622
<b>Handlungsbedarf</b>	Nein	<b>DK5 - Name</b>	Fersenweg
<b>Bearbeitung</b>	BRA	<b>Biotop-Nr.   alt</b>	<b>68</b> 153
<b>Räumliche Abbildung</b>	Fläche	<b>Kartierung</b>	10.10.2012
<b>Anzahl Abschnitte</b>	6	<b>Fläche / Länge [m<sup>2</sup>/m]</b>	18161,7831
		<b>Breite (lineare Abb.) [m]</b>	

FFH-Bewertungen (BFN)			Wert	AZ	Z
<b>1</b>	<b>Lebensraumtyp</b>				
<b>3</b>	<b>Arteninventar</b> , Gesamtbewertung, 1..n - Parameter mit Kriterien A/B/C				
<b>4</b>	<b>Habitatstruktur</b> , Gesamtbewertung, 1..n - Parameter mit Kriterien A/B/C				
<b>5</b>	<b>Beeinträchtigungen</b> , Gesamtbewertung, 1..n - Parameter mit Kriterien A/B/C				
Zustandsbewertung: AZ – Vorgabewert , Z – von AZ abweichend festgelegte Zustandsbewertung					
	Begründung für Bewertung: 30% potenzielle Eindringtiefe der submersen Vegetation: Trübung des Gewässers A: klar, Aufwuchs bis in größere Tiefen möglich B: leicht getrübt, Eindringtiefe begrenzt C: deutlich getrübt, Eindringtiefe gering			C	
5.2	Begründung für Bewertung: vermutlich < 1,8m Grad der Störung durch Freizeitnutzung (gutachterlich mit Begründung) A: keine oder gering, d. h. höchstens gelegentlich und auf geringem Flächenanteil (< 10 %) B: mäßig (alle anderen Kombinationen) C: stark (dauerhaft oder auf > 25 % der Fläche)			B	
5.2	Teichbewirtschaftung (Art und Umfang beschreiben; Bewertung gutachterlich) A: keine Auswirkungen erkennbar B: geringe Einflüsse C: deutlich schädliche Einflüsse			B	

Zeigerwerte der Pflanzenartenliste (Auswertung)			
<b>Standort</b>	<b>Belichtung</b>	halbsonnig	6,7
<b>Boden</b>	<b>Feuchte</b>	zeitweise wasserüberstaut	10,2
	<b>Stickstoff (N)</b>	mäßig stickstoffarm bis stickstoffreich	6
	<b>Reaktion</b>	schwach sauer	6,5
<b>Vegetation</b>	<b>Mahdverträglichkeit</b>	schnittempfindlich (nur Herbstschnitt vertragend)	3,4
<b>Zeigerwerte</b>	<b>Futterwert</b>	sehr geringwertiges Futter	2
	<b>Wechselfeuchteanzeiger</b>		7
	<b>Giftpflanzen</b>		4
	<b>Überschw.anzeiger</b>		10

Pflanzenartenliste																	
Gruppe / Pflanzenart	MS	M	W	Vs	St	PA	Ph	Sz	VS	V	G	cf	§	Rote Liste			
														HH	ND	SH	D
<b>Tracheobionta (Gefäßpflanzen)</b>																	
Alnus glutinosa (Schwarz-Erle)	7	h		-	-												
Angelica sylvestris (Wald-Engelwurz)	7	w		-	-									V			
Azolla filiculoides (Großer Algenfarn)	7	w	B	-	-												
Carex acuta (Schlank-Segge)	7	z		-	-											V	
Carex elongata (Walzen-Segge)	7	w		-	-									3	3		
Carex pseudocyperus (Scheinzyper-Segge)	7	w		-	-												
Carex vesicaria (Blasen-Segge)	7	w		-	-									2		V	
Ceratophyllum demersum (Rauhes Hornblatt)	7	w	W	-	-									V			
Cirsium palustre (Sumpf-Kratzdistel)	7	w		-	-												
Elodea nuttallii (Nuttalls Wasserpest)	7	h	B	-	-												
Equisetum palustre (Sumpf-Schachtelhalm)	7	w		-	-												
Galium aparine (Kletten-Labkraut)	7	w		-	-												
Galium palustre (Sumpf-Labkraut)	7	w		-	-												

# Erhebungsbogen

**B**

<b>Projekt</b>	FFH-Monitoring	<b>Interne Nr.</b>	79310
		<b>DK5   DK5-GK</b>	<b>7620</b> 7622
<b>Handlungsbedarf</b>	Nein	<b>DK5 - Name</b>	Fersenweg
<b>Bearbeitung</b>	BRA	<b>Biotop-Nr.   alt</b>	<b>68</b> 153
<b>Räumliche Abbildung</b>	Fläche	<b>Kartierung</b>	10.10.2012
<b>Anzahl Abschnitte</b>	6	<b>Fläche / Länge [m<sup>2</sup>/m]</b>	18161,7831
		<b>Breite (lineare Abb.) [m]</b>	

## Pflanzenartenliste

Gruppe / Pflanzenart	MS	M	W	Vs	St	PA	Ph	Sz	VS	V	G	cf	§	Rote Liste			
														HH	ND	SH	D
Glyceria fluitans (Flutender Schwaden)	7	z		-	-												
Glyceria maxima (Wasser-Schwaden)	7	w		-	-												
Hydrocharis morsus-ranae (Froschbiß)	7	h	W	-	-									V		V	V
Iris pseudacorus (Gelbe Schwertlilie)	7	w		-	-								b				
Juncus effusus (Flutter-Binse)	7	z		-	-												
Lemna minor (Kleine Wasserlinse)	7	h	B	-	-												
Lemna trisulca (Dreifurchige Wasserlinse)	7	z	B	-	-									V			
Lotus pedunculatus (Sumpf-Hornklee)	7	w		-	-											V	
Lycopus europaeus (Gewöhnlicher Wolfstrapp)	7	w		-	-												
Lysimachia vulgaris (Gewöhnlicher Gilbweiderich)	7	w		-	-												
Lythrum salicaria (Blut-Weiderich)	7	w		-	-												
Myosotis scorpioides agg. (Artengruppe Sumpf-vergissmeinnicht)	7	w		-	-											V	
Nuphar lutea (Gelbe Teichrose)	7	z	T	-	-								b				
Phalaris arundinacea (Rohr-Glanzgras)	7	z		-	-												
Phragmites australis (Schilf)	7	w		-	-												
Potamogeton alpinus (Alpen-Laichkraut)	7	w	W	-	-									3		3	3
Potamogeton natans (Schwimmendes Laichkraut)	7	z	T	-	-												
Potamogeton obtusifolius (Stumpfbältriges Laichkraut)	7	z	W	-	-									2	3	3	3
Sagittaria sagittifolia (Gewöhnliches Pfeilkraut)	7	z	B	-	-												
Salix alba (Silber-Weide)	7	w		-	-												
Salix viminalis (Korb-Weide)	7	w		-	-												
Sium latifolium (Breitblättriger Merk)	7	w		-	-									3			
Solanum dulcamara (Bittersüßer Nachtschatten)	7	w		-	-												
Spirodela polyrhiza (Vielwurzlige Teichlinse)	7	w	B	-	-												
Stratiotes aloides (Krebsschere)	7	z	B	-	-									b	3	3	3
Urtica dioica (Große Brennessel)	7	w		-	-												
														<b>Anzahl Rote Liste Arten</b>			
														<b>10 3 8 4</b>			
														<b>Anzahl Arten</b>			
														<b>39</b>			

MS: Mengensystem; M: Mengenangabe, W: Bewertung der Art (FFH-Monitoring), Vs: Vegetationsschicht, St: Status, PA: Autor Phänologie; Ph: Phänologie, Sz: Soziabilität, VS: Vitalitätssystem; V: Vitalität, G: Geschlecht, cf: unsichere Bestimmung, §: Schutz nach BNatSchG, HH: Rote Liste Hamburg, Nds: Rote Liste Niedersachsen, SH: Rote Liste Schleswig-Holstein, D: Rote Liste Deutschland