

Erhebungsbogen

B

Projekt	Biotopkartierung Hamburg	Interne Nr.	79308
		DK5 DK5-GK	7620 7622
Handlungsbedarf	Nein	DK5 - Name	Fersenweg
Bearbeitung	BRA	Biotop-Nr. alt	66 151
Räumliche Abbildung	Fläche	Kartierung	18.10.2012
Anzahl Abschnitte	1	Fläche / Länge [m²/m]	68263,5814
		Breite (lineare Abb.) [m]	

Gesetzlicher Schutz	_ kein gesetzl. Schutz kein gesetzlich geschütztes Biotop	Schutz nur teilweise	Nein
----------------------------	--	-----------------------------	-------------

Gesamtbewertung	5	Noch wertvoll, gut entwicklungsfähig
– Alter	5	Biotop mittleren Alters, 20 bis 50 Jahre
– Belastungsgrad	5	Flächenhaft mittlere oder örtlich starke Belastung
– Ökolog. Funktion	5	Bedeutung in einem Biotopkomplex, für den lokalen Biotopverbund oder als Puffer
– Seltenheit	5	Seltener Biotoptyp, floristisch stark verarmt, ohne seltener Pflges. od. verbr. artenreicher Biotoptyp

Bestandsbeschreibung

Flach aufgewölbte Beetstücke im Marschengrünland mit lehmigem Untergrund. Die Niveauunterschiede zwischen Beetrücken und Beetkante liegen bei rund 30 bis 40 cm. Die Vegetation ist zwischenzeitlich gemäht worden, vermutlich als Pflegeschritte gegen Verunkrautung, wird aktuell aber beweidet durch eine Herde jüngerer Rinder, die die Fläche im Zusammenhang mit den Nachbarflächen abweiden. Die Vegetation besteht im Wesentlichen aus weidetypischen Gräsern, einem relativ hohen Anteil von Kammgras, daneben einem kleineren Anteil von Wiesenklees und einem hohen Anteil von flutrasentypischen Arten, die einen hohen Grundwasserstand bzw. Stauwassereinflüsse anzeigen. Darunter Flatterbinse, Kriechender Hahnenfuß, Behaarte Segge und ein auffälliger Anteil von Sumpf-Schachtelhalm, der jedoch noch keine problematischen Ausmaße angenommen hat. Entlang der Gräben ist seggenreichere Vegetation vorhanden, die jedoch den angrenzenden Gräben zugeordnet wird. Hier ist auf etwa 1 bis 2 m Breite feuchtwiesentypische Vegetation entwickelt. Die Vegetation der Flächen selbst ist mäßig artenreich, weidetypisch und deutlich von feuchtezeigenden Arten geprägt. Es besteht eine deutliche Tendenz zur Verunkrautung bzw. Anreicherung von Weideunkräutern, der mit ausreichend häufig stattfindenden Pflegeschritten und einer Begrenzung der Weidezeiten begegnet werden sollte.

Vorkommen an Biotoptypen

1	TF	Typ	HF	F.Anteil
2	BTYP	Biotoptyp	- gesetzl. Grundl.	
3	Zusatz	Zusatz zum Biotoptypen		
4	LRT	Lebensraumtyp		
1	1		Ja	100 %
2	GMW	Artenreiche Weide frischer bis mittlerer Standorte (2000)		

Räumliche Lage

Lagebeschreibung	Südlich Fersenweg, östlich Kirchwerder Landweg		
Nachbarnutzung/en	Im Westen Siedlungsflächen, im Süden Hauptgraben, im Norden Fersenweg, im Osten weitere Grünlandflächen		
Rechtswert (X)	577158	Hochwert (Y)	5920774
Bezirk	Bergedorf	Naturraum	Vier- und Marschlande (673.10)
Stadtteil (OT-Nr.)	Kirchwerder (607)	Gemarkung	Kirchwerder (607)
Digitaler Grünplan	<input type="checkbox"/> Hafengesamtgebiet	<input type="checkbox"/> Ramsargebiet	<input type="checkbox"/> EG-Vogelschutzgeb.
Ausgleichsflächen	<input checked="" type="checkbox"/> Biosphärenreservat	<input type="checkbox"/> Nationalpark	<input type="checkbox"/>
NSG / ND / LSG	NSG Kirchwerder Wiesen [HH-605 / Anteil: 100%]		
FFH-GEBIET	Kirchwerder Wiesen [DE 2526-304 / Anteil: 100%]		
Wasserschutzgebiet			

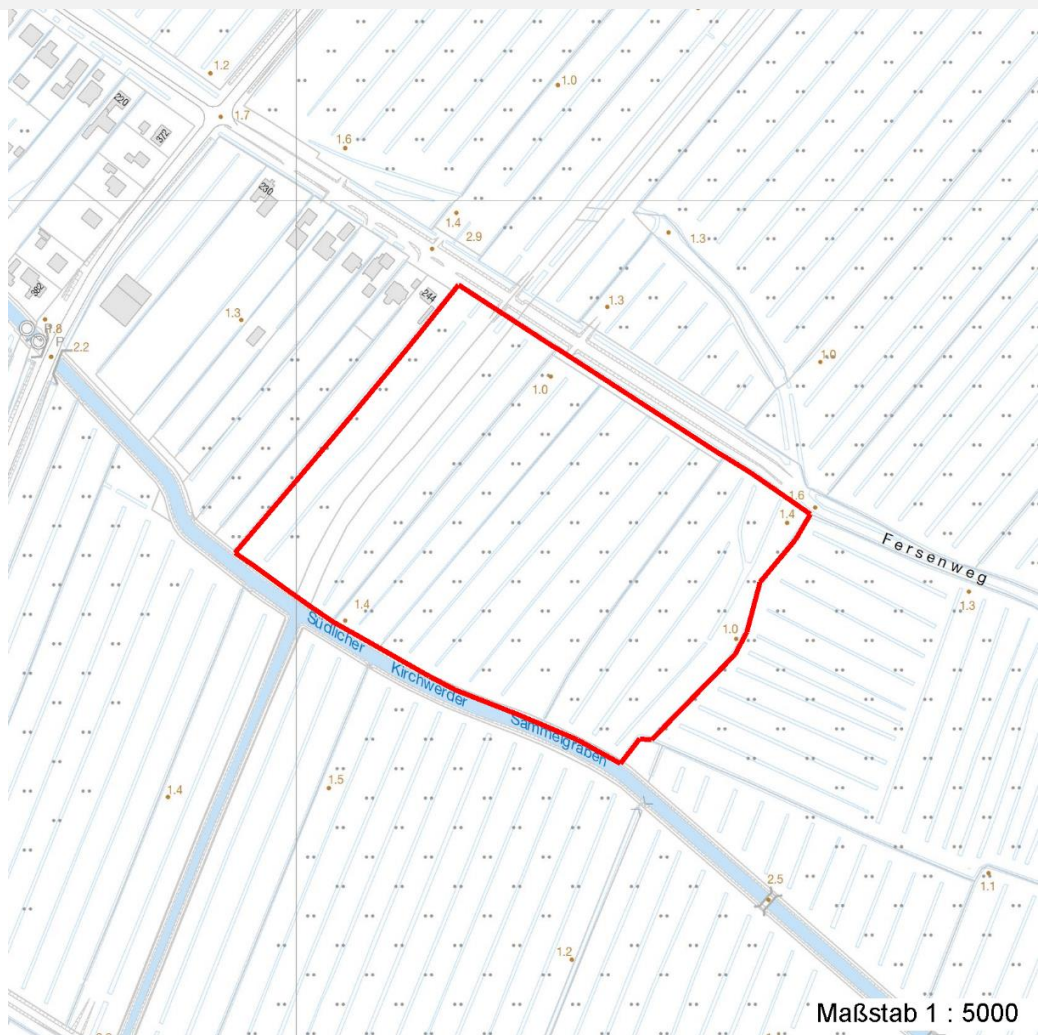
Erhebungsbogen

B

Projekt	Biotopkartierung Hamburg	Interne Nr.	79308
		DK5 DK5-GK	7620 7622
		DK5 - Name	Fersenweg
Handlungsbedarf	Nein	Biotop-Nr. alt	66 151
Bearbeitung	BRA	Kartierung	18.10.2012
Räumliche Abbildung	Fläche	Fläche / Länge [m²/m]	68263,5814
Anzahl Abschnitte	1	Breite (lineare Abb.) [m]	

Räumliche Lage

Karte



Weitere Erhebungsbögen

Interne Nr.	Interne Nr. Zuordnung	DK5	Biotop-Nr.	Kartierung	Zuordnung	DK5 (GK)	Biotop-Nr. (alt)
79308	57694	7620	66	25.09.2004	K	7622	151
79308	57772	7620	37	22.09.1998	>	7622	94

Zuordnung: N = nachfolgende Kartierung, K = weitere Kartierungen (zeitlich vorher oder nachher)

Weitere Angaben

Merkmal	Wert
Auswertung	
Gefährdung / Einflüsse	Tendenzen zur Verunkrautung durch Dauerbeweidung.
Wertgesichtspunkte	Altes Grünland, mäßig artenreich
zoologisch bedeutsame Strukturen	Großflächiges Grünland
Bedeutung für Tiergruppe	Wiesenvögel

Erhebungsbogen

B

Projekt	Biotopkartierung Hamburg	Interne Nr.	79308
		DK5 DK5-GK	7620 7622
Handlungsbedarf	Nein	DK5 - Name	Fersenweg
Bearbeitung	BRA	Biotop-Nr. alt	66 151
Räumliche Abbildung	Fläche	Kartierung	18.10.2012
Anzahl Abschnitte	1	Fläche / Länge [m²/m]	68263,5814
		Breite (lineare Abb.) [m]	

Weitere Angaben

Merkmal	Wert
Maßnahmen	Ausreichend Pflegeschnitte stattfinden lassen, Beweidung begrenzen, Winterbeweidung vermeiden. Wasserstand nach Möglichkeit dauerhaft stabil auf hohem Niveau erhalten.

Teilflächenbeschreibung

Teilflächentyp		Teilflächen-Nr.	1
Biototyp	Artenreiche Weide frischer bis mittlerer Standorte (2000)	Biototyp	GMW
- Zusatz		- gesetzl. Grundl.	
FFH-LRT		FFH-LRT	
Beschreibung		Entw.potential LRT	
		Hauptfläche	Ja
		Flächenanteil	100 %
		FFH-Unters.Fläche	Nein
		Saatgutfläche	Nein

Weitere Angaben

Merkmal	Wert
Boden	
Feuchte	6 - mäßig feucht und wechselfeucht
Reaktion	6 - schwach sauer
Stickstoffgehalt	6 - mäßig stickstoffarm bis stickstoffreich
Standort, Relief	
Belichtung	7 - halbsonnig
Veg. - Zeigerwerte	
Mahdverträglichkeit	7 - gut schnittverträglich
Futterwert	4 - mäßige Futterqualität
Anz. Giftpflanzen	2
Anz. Wechselfeuchtezeiger	4
Anz. Überschwemmungsz.	2
Anz. Magerkeitszeiger (N < 4)	1
Anteil Magerkeitszeiger (N < 4)	1 %
Veg. - Soziologie	
BfN Schlüssel	21.0.01 - Agrostietalia stoloniferae (Flut- und Feuchtpionierrasen) 30.0.02.03 - Cynosurion (Weidelgras-Kammgrasweiden)

Erhebungsbogen

B

Projekt	Biotopkartierung Hamburg		Interne Nr.	79308
			DK5 DK5-GK	7620 7622
Handlungsbedarf	Nein		DK5 - Name	Fersenweg
Bearbeitung	BRA	Kopie	Nein	Biotop-Nr. alt
Räumliche Abbildung	Fläche			66 151
Anzahl Abschnitte	1			Kartierung
				18.10.2012
				Fläche / Länge [m²/m]
				68263,5814
				Breite (lineare Abb.) [m]

Zeigerwerte der Pflanzenartenliste (Auswertung)

Standort	Belichtung	halbsonnig	7
Boden	Feuchte	mäßig feucht und wechselfeucht	6,3
	Stickstoff (N)	mäßig stickstoffarm bis stickstoffreich	5,7
	Reaktion	schwach sauer	6,3
Vegetation	Mahdverträglichkeit	gut schnittverträglich	6,5
Zeigerwerte	Futterwert	ausreichende Futterqualität	4,5
	Wechselfeuchteanzeiger		4
	Giftpflanzen		2
	Überschw.anzeiger		2

Pflanzenartenliste

Gruppe / Pflanzenart	MS	M	W	Vs	St	PA	Ph	Sz	VS	V	G	cf	§	Rote Liste			
														HH	ND	SH	D
Tracheobionta (Gefäßpflanzen)																	
Agrostis stolonifera (Ausläufer-Straußgras)	1	1		-	-												
Alopecurus pratensis (Wiesen-Fuchsschwanz)	1	+		-	-												
Bellis perennis (Ausdauerndes Gänseblümchen)	1	r		-	-												
Cardamine pratensis (Wiesen-Schaumkraut)	1	r		-	-										V		
Carex acuta (Schlank-Segge)	1	r		-	-										V		
Carex hirta (Behaarte Segge)	1	2a		-	-												
Cynosurus cristatus (Gewöhnliches Kammgras)	1	1		-	-										V		
Equisetum palustre (Sumpf-Schachtelhalm)	1	+		-	-												
Glyceria maxima (Wasser-Schwaden)	1	+		-	-												
Holcus lanatus (Wolliges Honiggras)	1	2a		-	-												
Juncus effusus (Flatter-Binse)	1	+		-	-												
Lathyrus pratensis (Wiesen-Platterbse)	1	+		-	-												
Lolium perenne (Ausdauerndes Weidelgras)	1	+		-	-												
Matricaria recutita (Echte Kamille)	1	r		-	-												
Persicaria amphibia (Wasser-Knöterich)	1	+		-	-												
Phalaris arundinacea (Rohr-Glanzgras)	1	r		-	-												
Phleum pratense (Wiesen-Lieschgras)	1	1		-	-												
Poa palustris (Sumpf-Rispengras)	1	+		-	-												
Poa trivialis (Gewöhnliches Rispengras)	1	2a		-	-												
Prunella vulgaris (Kleine Braunelle)	1	+		-	-												
Ranunculus acris (Scharfer Hahnenfuß)	1	2a		-	-												
Ranunculus repens (Kriechender Hahnenfuß)	1	+		-	-												
Rumex acetosa (Großer Sauerampfer)	1	+		-	-												
Scorzoneroides autumnalis (Herbst-Löwenzahn)	1	r		-	-												
Taraxacum spec. (Löwenzahn)	1	+		-	-												
Trifolium dubium (Kleiner Klee)	1	r		-	-												
Trifolium repens (Weiß-Klee)	1	1		-	-												
Urtica dioica (Große Brennessel)	1	r		-	-												
Vicia cracca (Vogel-Wicke)	1	r		-	-												
Anzahl Rote Liste Arten														1	2		
Anzahl Arten														29			

MS: Mengensystem; M: Mengenangabe, W: Bewertung der Art (FFH-Monitoring), Vs: Vegetationsschicht, St: Status, PA: Autor Phänologie; Ph: Phänologie, Sz: Soziabilität, VS: Vitalitätssystem; V: Vitalität, G: Geschlecht, cf: unsichere Bestimmung, §: Schutz nach BNatSchG, HH: Rote Liste Hamburg, Nds: Rote Liste Niedersachsen, SH: Rote Liste Schleswig-Holstein, D: Rote Liste Deutschland

Erhebungsbogen

B

Projekt	Biotopkartierung Hamburg			Interne Nr.	79308	
				DK5 DK5-GK	7620	7622
				DK5 - Name	Fersenweg	
Handlungsbedarf	Nein			Biotop-Nr. alt	66	151
Bearbeitung	BRA	Kopie	Nein	Kartierung	18.10.2012	
Räumliche Abbildung	Fläche			Fläche / Länge [m²/m]	68263,5814	
Anzahl Abschnitte	1			Breite (lineare Abb.) [m]		