

Erhebungsbogen

B

Projekt	FFH-Monitoring	Interne Nr.	79304
		DK5 DK5-GK	7620 7622
Handlungsbedarf	Ja	DK5 - Name	Fersenweg
Bearbeitung	BRA	Biotop-Nr. alt	499 146
Räumliche Abbildung	Fläche	Kartierung	18.10.2012
Anzahl Abschnitte	7	Fläche / Länge [m²/m]	2405,7514
		Breite (lineare Abb.) [m]	

Gesetzlicher Schutz § 30 (2) 1.2 Natürliche oder naturnahe stehende Gewässer **Schutz nur teilweise** **Nein**

Gesamtbewertung	7	Besonders wertvoll
– Alter	6	Biotop mittleren Alters, 50 bis 100 Jahre
– Belastungsgrad	7	Flächenhaft geringe oder Vorbelastung mit schwachem Einfluß
– Ökolog. Funktion	8	Wertbestimmender Bestandteil eines wertvollen Biotopkomplexes oder für den regionalen Biotopverbund.
– Seltenheit	7	Seltener Biotoptyp, mit seltenen oder bedrohten Pflges., gesättigtes Artenspektrum, einige RL-Arten

Bestandsbeschreibung

System aus Beetgräben im Grünland, offenbar ohne Anschluß an das Hauptgrabensystem, dadurch gegenwärtig mit relativ hohen Wasserständen, nur etwa 20 bis 30 cm unter dem benachbarten Gelände. An der Vegetation ablesbar im Sommer 2012 vermutlich aber auch mit sehr geringen Wasserständen und nahezu vollständiger Austrocknung. Die Gräben sind an der Geländeoberfläche jeweils um bis zu 6 m breit. In besonnten Bereichen sind sie recht kräftig überwachsen von Seggenriedern, aber auch nitrophytischen Röhrichten aus Igelkolben. Teilbereiche sind vollständig überschattet von Grauweidengebüsch. Dieses breitet sich auch in die derzeit noch krautig bestimmten Gewässerbereiche relativ deutlich aus. Die offene Wasserfläche ist örtlich etwas von Wasserlinse, Froschbiß, Wasserfeder und örtlich auch wenig Krebschere bewachsen. Die Verlandung reicht jedoch häufig bis in die Gewässermitte hinein und besteht zu hohen Anteilen aus Seggen und Binsen. Ursprünglich hat es sich vermutlich um relativ artenreiche Nieder- und Übergangsmoorgräben gehandelt, wie v.a. an einem regelmäßig auftretenden Bestand von Sumpf-Blutauge erkennbar ist. Die Ausschattung durch die Grauweidengebüsche dürfte die Gräben in der Vergangenheit jedoch deutlich verarmt haben. Zusätzlich wirken sich vermutlich erhebliche Wasserstandsschwankungen schädigend auf die Vegetation aus, so dass diese zwar artenreich, aber vermutlich trotzdem bereits etwas verarmt ist. Vorkommen der Arten der Übergangsmoore wie Läusekraut und Wollgras sind entsprechend nur gering vertreten.

Vorkommen an Biotoptypen

1	TF	Typ	HF	F.Anteil
2	BTYP	Biotoptyp	- gesetzl. Grundl.	
3	Zusatz	Zusatz zum Biotoptypen		
4	LRT	Lebensraumtyp		
1	1		Ja	100 %
2	MRS	Schwingrasen (2000)		
4	7140	Schwingrasen- und Übergangsmoore		

Räumliche Lage

Lagebeschreibung	Zwischen Fersenweg und Nördlichem Kirchwerder Sammelgraben		
Nachbarnutzung/en	Grünland, gemäht		
Rechtswert (X)	577878	Hochwert (Y)	5920354
Bezirk	Bergedorf	Naturraum	Vier- und Marschlande (673.10)
Stadtteil (OT-Nr.)	Kirchwerder (607)	Gemarkung	Kirchwerder (607)
Digitaler Grünplan	<input type="checkbox"/> Hafengesamtgebiet	<input type="checkbox"/> Ramsargebiet	<input type="checkbox"/> EG-Vogelschutzgeb.
Ausgleichsflächen	<input checked="" type="checkbox"/> Biosphärenreservat	<input type="checkbox"/> Nationalpark	<input type="checkbox"/>
NSG / ND / LSG	NSG Kirchwerder Wiesen [HH-605 / Anteil: 100%]		
FFH-GEBIET	Kirchwerder Wiesen [DE 2526-304 / Anteil: 100%]		
Wasserschutzgebiet			

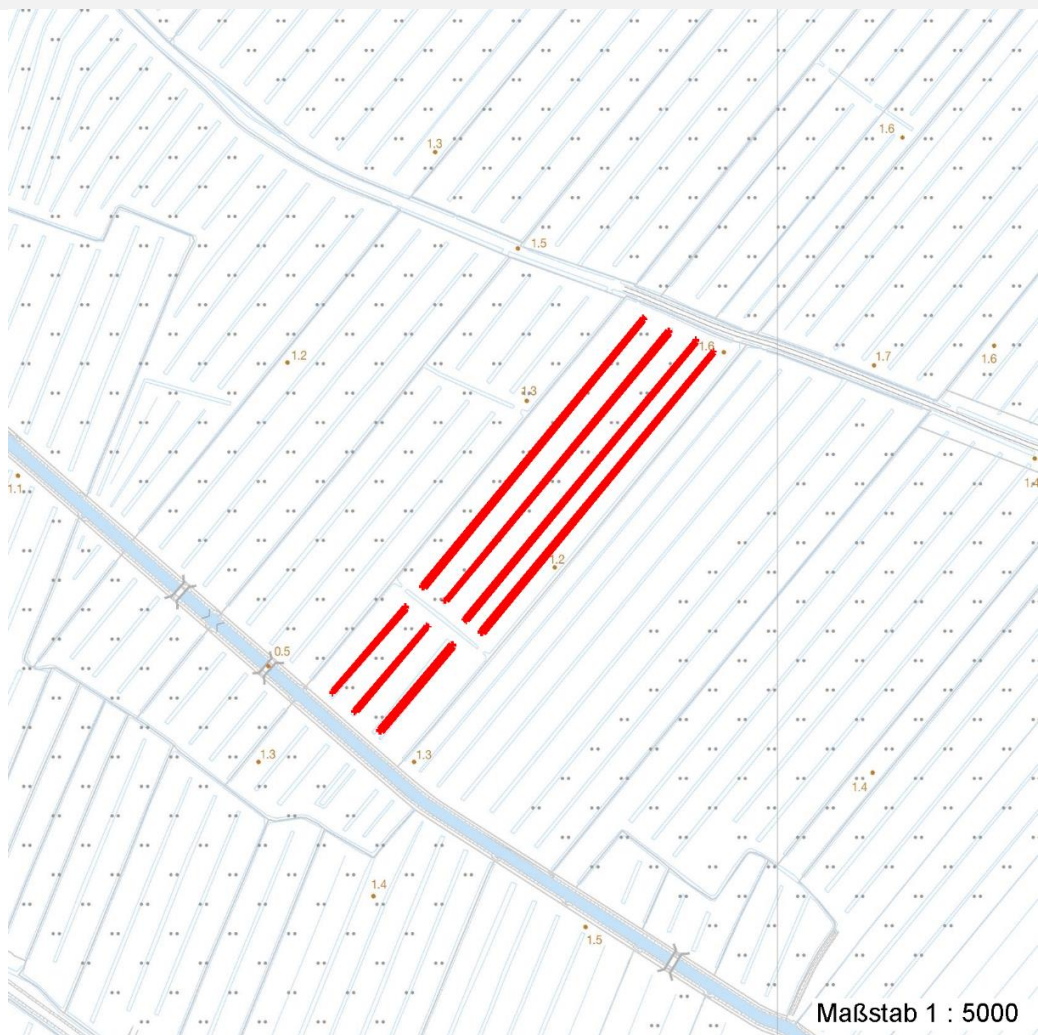
Erhebungsbogen

B

Projekt	FFH-Monitoring	Interne Nr.	79304
		DK5 DK5-GK	7620 7622
Handlungsbedarf	Ja	DK5 - Name	Fersenweg
Bearbeitung	BRA	Biotop-Nr. alt	499 146
Räumliche Abbildung	Fläche	Kartierung	18.10.2012
Anzahl Abschnitte	7	Fläche / Länge [m²/m]	2405,7514
		Breite (lineare Abb.) [m]	

Räumliche Lage

Karte



Weitere Erhebungsbögen

Interne Nr.	Interne Nr. Zuordnung	DK5	Biotop-Nr.	Kartierung	Zuordnung	DK5 (GK)	Biotop-Nr. (alt)
79304	96766	7620	502	24.06.2015	N		
79304	57680	7620	39	22.09.1998	/	7622	101
79304	57817	7620	64	25.09.2004	<	7622	146
79304	57820	7620	64	19.07.2007	<	7622	146
79304	70846	7620	461	25.09.2004	<	7622	1017
79304	57698	7620	485	25.09.2004	/	7622	101
79304	79524	7620	501	01.09.2012	/	7622	10082
79304	63033	7820	176	15.09.1988	>	7822	14

Zuordnung: N = nachfolgende Kartierung, K = weitere Kartierungen (zeitlich vorher oder nachher)

Foto

Interne Nr.	Index	Dateiname	Aufnahmerichtung
34437	0	7620_499_181012_1.JPG	
28.09.2022			

Erhebungsbogen

B

Projekt	FFH-Monitoring	Interne Nr.	79304
		DK5 DK5-GK	7620 7622
Handlungsbedarf	Ja	DK5 - Name	Fersenweg
Bearbeitung	BRA	Biotop-Nr. alt	499 146
Räumliche Abbildung	Fläche	Kartierung	18.10.2012
Anzahl Abschnitte	7	Fläche / Länge [m²/m]	2405,7514
		Breite (lineare Abb.) [m]	

Weitere Angaben

Merkmal	Wert
Auswertung	
Gefährdung / Einflüsse	Erhebliche Wasserstandsschwankungen, zeitweilige Austrocknung, erhebliche Verbuschung; Verlust der Schwingrasen Vegetation Verlust der seltenen Arten
Wertgesichtspunkte	Noch recht gut ausgebildetes Artenpotential der Übergangsmoore und Schwingrasen sowie Niedermoorstandorte.
Maßnahmen	Die Verbuschung sollte weiterhin intensiv bekämpft werden, die Grauweidengebüsche sollten nach Möglichkeit mit Greifbaggern ausgerissen werden. Die Röhrichte der Ufer sollten bis in die Gräben hinein zumindest bei der herbstlichen Mahd abgemäht werden, so dass auch Verjüngung aus Grauweiden erschwert wird. Der Wasserstand im Gebiet sollte dauerhaft auf hohem Niveau stabil gehalten werden. Die Mähwiesennutzung der Nachbarflächen ist günstig und sollte beibehalten werden. Für positive Wasserstände ist einerseits ein naturschutzfachlich orientiertes Management der Grabenwasserstände in gesamten Naturschutzgebiet notwendig, andererseits kann und sollte hier eventuell lokal für eine Zuwässerung gesorgt werden um die Schwingrasenmoore zu erhalten und zu entwickeln
Größe	
Breite	6.00 m

Foto

Fotodatei 7620_499_181012_1.JPG

Bildbeschreibung
Aufnahmerichtung

Fotodatei

Bildbeschreibung
Aufnahmerichtung



Erhebungsbogen

B

Projekt	FFH-Monitoring	Interne Nr.	79304
		DK5 DK5-GK	7620 7622
Handlungsbedarf	Ja	DK5 - Name	Fersenweg
Bearbeitung	BRA	Biotop-Nr. alt	499 146
Räumliche Abbildung	Fläche	Kartierung	18.10.2012
Anzahl Abschnitte	7	Fläche / Länge [m²/m]	2405,7514
		Breite (lineare Abb.) [m]	

Teilflächenbeschreibung

Teilflächentyp		Teilflächen-Nr.	1
Biotoptyp	Schwingrasen (2000)	Biotoptyp	MRS
- Zusatz		- gesetzl. Grundl.	
FFH-LRT	Schwingrasen- und Übergangsmoore	FFH-LRT	7140
Beschreibung	Die Zuordnung zum FFH Lebensraumtyp 7140 kann aktuell nicht aufrechterhalten werden.	Entw.potential LRT	
		Hauptfläche	Ja
		Flächenanteil	100 %
		FFH-Unters.Fläche	Nein
		Saatgutfläche	Nein

Weitere Angaben

Merkmale	Wert
Boden	
Feuchte	9 - sehr naß
Reaktion	6 - schwach sauer
Stickstoffgehalt	5 - mäßig stickstoffarm
Standort, Relief	
Belichtung	7 - halbsonnig
Veg. - Zeigerwerte	
Anz. Wechselfeuchtezeiger	6
Anz. Überschwemmungsz.	10
Anz. Magerkeitszeiger (N < 4)	7
Anteil Magerkeitszeiger (N < 4)	14 %
Veg. - Soziologie	
BfN Schlüssel	27.0.01 - Phragmitetalia (Röhrichte und Großseggenrieder) 29 - Scheuchzerio-Caricetea fuscae (Kleinseggen-Zwischenmoore und -Sumpfrasen)

FFH-Bewertungen (BFN)

		Wert	AZ	Z
1	Lebensraumtyp			
3	Arteninventar , Gesamtbewertung, 1..n - Parameter mit Kriterien A/B/C			
4	Habitatstruktur , Gesamtbewertung, 1..n - Parameter mit Kriterien A/B/C			
5	Beeinträchtigungen , Gesamtbewertung, 1..n - Parameter mit Kriterien A/B/C			
	Zustandsbewertung: AZ – Vorgabewert , Z – von AZ abweichend festgelegte Zustandsbewertung			
1	7140 (BFN) Schwingrasen- und Übergangsmoore		C	
3	Arteninventar			C
4	Habitatstrukturen			C
5	Beeinträchtigungen			C

Erhebungsbogen

B

Projekt	FFH-Monitoring	Interne Nr.	79304
		DK5 DK5-GK	7620 7622
Handlungsbedarf	Ja	DK5 - Name	Fersenweg
Bearbeitung	BRA	Biotop-Nr. alt	499 146
Räumliche Abbildung	Fläche	Kartierung	18.10.2012
Anzahl Abschnitte	7	Fläche / Länge [m²/m]	2405,7514
		Breite (lineare Abb.) [m]	

Zeigerwerte der Pflanzenartenliste (Auswertung)

Standort	Belichtung	halbsonnig	6,9
Boden	Feuchte	sehr naß	9,3
	Stickstoff (N)	mäßig stickstoffarm	5
	Reaktion	schwach sauer	5,7
Vegetation	Mahdverträglichkeit	schnittempfindlich bis mäßig schnittverträglich	4,1
Zeigerwerte	Futterwert	fast wertloses Futter	1,4
	Wechselfeuchteanzeiger		11
	Giftpflanzen		9
	Überschw.anzeiger		12

Pflanzenartenliste

Gruppe / Pflanzenart	MS	M	W	Vs	St	PA	Ph	Sz	VS	V	G	cf	§	Rote Liste					
														HH	ND	SH	D		
Tracheobionta (Gefäßpflanzen)																			
Agrostis canina (Hunds-Straußgras)	7	h		-	-										3		3		
Agrostis stolonifera (Ausläufer-Straußgras)	7	w		-	-														
Alisma plantago-aquatica (Gewöhnlicher Froschlöffel)	7	w		-	-														
Alnus glutinosa (Schwarz-Erle)	7	w		-	-														
Bidens cernua (Nickender Zweizahn)	7	w		-	-														
Butomus umbellatus (Schwanenblume)	7	w		-	-												3		
Calamagrostis canescens (Sumpf-Reitgras)	7	h		-	-														
Cardamine pratensis (Wiesen-Schaumkraut)	7	z		-	-														V
Carex acuta (Schlank-Segge)	7	h		-	-														V
Carex canescens (Graue Segge)	7	w		-	-										3				V
Carex elongata (Walzen-Segge)	7	w		-	-										3	3			
Carex nigra (Wiesen-Segge)	7	w		-	-										V				V
Carex pseudocyperus (Scheinzyper-Segge)	7	w		-	-														
Carex rostrata (Schnabel-Segge)	7	w		-	-										3				V
Carex vesicaria (Blasen-Segge)	7	w		-	-										2				V
Carex x elytroides (Bastard-Segge)	7	z		-	-														V D
Cirsium arvense (Acker-Kratzdistel)	7	w		-	-														
Cirsium palustre (Sumpf-Kratzdistel)	7	w		-	-														
Comarum palustre (Sumpf-Blutauge)	7	z		-	-												V		3
Epilobium palustre (Sumpf-Weidenröschen)	7	w		-	-												V		V
Equisetum fluviatile (Teich-Schachtelhalm)	7	w		-	-														
Eriophorum angustifolium (Schmalblättriges Wollgras)	7	w		-	-										3			V	V
Filipendula ulmaria (Mädesüß)	7	w		-	-														
Galium palustre (Sumpf-Labkraut)	7	w		-	-														
Glyceria fluitans (Flutender Schwaden)	7	w		-	-														
Glyceria maxima (Wasser-Schwaden)	7	w		-	-														
Hottonia palustris (Wasserfeder)	7	z		-	-										b		V		V V
Hydrocharis morsus-ranae (Froschbiß)	7	z		-	-												V		V V
Iris pseudacorus (Gelbe Schwertlilie)	7	w		-	-										b				
Juncus articulatus (Glieder-Binse)	7	w		-	-														
Juncus effusus (Flatter-Binse)	7	z		-	-														
Lathyrus pratensis (Wiesen-Platterbse)	7	w		-	-														
Lemna minor (Kleine Wasserlinse)	7	h		-	-														
Lemna trisulca (Dreifurchige Wasserlinse)	7	h		-	-												V		
Lotus pedunculatus (Sumpf-Hornklee)	7	z		-	-														V

Erhebungsbogen

B

Projekt	FFH-Monitoring	Interne Nr.	79304
		DK5 DK5-GK	7620 7622
Handlungsbedarf	Ja	DK5 - Name	Fersenweg
Bearbeitung	BRA	Biotop-Nr. alt	499 146
Räumliche Abbildung	Fläche	Kartierung	18.10.2012
Anzahl Abschnitte	7	Fläche / Länge [m²/m]	2405,7514
		Breite (lineare Abb.) [m]	

Pflanzenartenliste

Gruppe / Pflanzenart	MS	M	W	Vs	St	PA	Ph	Sz	VS	V	G	cf	Rote Liste						
													§	HH	ND	SH	D		
Lycopus europaeus (Gewöhnlicher Wolfstrapp)	7	w		-	-														
Lysimachia nummularia (Pfennigkraut)	7	h		-	-														
Lysimachia vulgaris (Gewöhnlicher Gilbweiderich)	7	w		-	-														
Lythrum salicaria (Blut-Weiderich)	7	z		-	-														
Nuphar lutea (Gelbe Teichrose)	7	w		-	-									b					
Ranunculus auricomus agg. (Artengruppe Gold-Hahnenfuß)	7	w		-	-											3			
Ranunculus flammula (Brennender Hahnenfuß)	7	w		-	-														V
Ranunculus lingua (Zungen-Hahnenfuß)	7	w		-	-									b	2	3	2	3	
Rumex hydrolapathum (Fluss-Ampfer)	7	w		-	-														
Salix cinerea (Grau-Weide)	7	h		-	-														
Sium latifolium (Breitblättriger Merk)	7	w		-	-											3			
Solanum dulcamara (Bittersüßer Nachtschatten)	7	w		-	-														
Sparganium erectum (Ästiger Igelkolben)	7	h		-	-														
Spirodela polyrhiza (Vielwurzlige Teichlinse)	7	w		-	-														
Stellaria palustris (Sumpf-Sternmiere)	7	w		-	-											V		3	3
Typha latifolia (Breitblättriger Rohrkolben)	7	h		-	-														
Anzahl Rote Liste Arten													16	3	16	7			
Anzahl Arten													51						

MS: Mengensystem; M: Mengenangabe, W: Bewertung der Art (FFH-Monitoring), Vs: Vegetationsschicht, St: Status, PA: Autor Phänologie; Ph: Phänologie, Sz: Soziabilität, VS: Vitalitätssystem; V: Vitalität, G: Geschlecht, cf: unsichere Bestimmung, §: Schutz nach BNatSchG, HH: Rote Liste Hamburg, Nds: Rote Liste Niedersachsen, SH: Rote Liste Schleswig-Holstein, D: Rote Liste Deutschland