

Erhebungsbogen

B

Projekt	Biotopkartierung Hamburg	Interne Nr.	79422
		DK5 DK5-GK	7620 7622
Handlungsbedarf	Nein	DK5 - Name	Fersenweg
Bearbeitung	BRA	Biotop-Nr. alt	401 313
Räumliche Abbildung	Linie	Kartierung	24.10.2012
Anzahl Abschnitte	1	Fläche / Länge [m²/m]	531,548
		Breite (lineare Abb.) [m]	5

Gesetzlicher Schutz **_ kein gesetzl. Schutz kein gesetzlich geschütztes Biotop** **Schutz nur teilweise** **Nein**

Gesamtbewertung	6	Wertvoll
– Alter	7	Biotop hohen Alters, 100 bis 200 Jahre
– Belastungsgrad	5	Flächenhaft mittlere oder örtlich starke Belastung
– Ökolog. Funktion	6	Hohe Bedeutung in einem Biotopkomplex, für den lokalen Biotopverbund oder als Puffer
– Seltenheit	5	Seltener Biotoptyp, floristisch stark verarmt, ohne seltener Pflges. od. verbr. artenreicher Biotoptyp

Bestandsbeschreibung

An der Geländeoberfläche um 5 m breiter Grenzgrabenbereich zwischen zwei Grünlandparzellen, die beiderseits gemäht werden. Die Wasseroberfläche liegt derzeit rund 20 bis 30 cm unter dem benachbarten Gelände und ist um 2 m breit. Zu sehr hohen Anteilen überwachsen von nitrophytischen Röhrichten aus Igelkolben. Dazwischen jedoch noch mit kleineren, offenen Wasserflächen, auf denen Froschbiß und etwas Krebschere erkennbar ist. Die angrenzenden Randbereiche sind auf rund 1 bis 2 m Breite flach geneigt, in die benachbarte Mähwiesennutzung integriert und werden von seggenreichem Aufwuchs dominiert. Die Dominanz von Igelkolben ist recht durchgängig und homogen entwickelt. Der Graben ist im Norden von einzelnen Bäumen gesäumt, Eschen und Schwarzerlen im Wesentlichen, aber nur durch die Röhrichtarten überschattet.

Das Potenzial für einen geschützten Wasserpest Laichkraut Graben bzw. ein Krebscheren-Graben ist vorhanden, aktuell dominiert jedoch die Röhrichtvegetation so dass kein Schutz nach Paragraph 30 Bundesnaturschutzgesetz besteht

Vorkommen an Biotoptypen

1	TF	Typ	HF	F.Anteil
2	BTYP	Biotoptyp	- gesetzl. Grundl.	
3	Zusatz	Zusatz zum Biotoptypen		
4	LRT	Lebensraumtyp		
1	1		Ja	100 %
2	FGM	Graben mittlerer Nährstoffgehalte mit Stillgewässercharakter (2000)		
3	gr	Röhricht-Typ (gr)		

Räumliche Lage

Lagebeschreibung	Westlich Kirchwerder Landweg, nördlich Fersenweg, östlich Seefelder Schöpfwerksgraben			
Nachbarnutzung/en	Grünland, meist gemäht			
Rechtswert (X)	577007	Hochwert (Y)	5921355	
Bezirk	Bergedorf	Naturraum	Vier- und Marschlande (673.10)	
Stadtteil (OT-Nr.)	Kirchwerder (607)	Gemarkung	Kirchwerder (607)	
Digitaler Grünplan	<input type="checkbox"/> Hafengesamtgebiet	<input type="checkbox"/> Ramsargebiet	<input type="checkbox"/> EG-Vogelschutzgeb.	<input type="checkbox"/>
Ausgleichsflächen	<input type="checkbox"/> Biosphärenreservat	<input type="checkbox"/> Nationalpark	<input type="checkbox"/>	
NSG / ND / LSG	NSG Kirchwerder Wiesen [HH-605 / Anteil: 89%]			
FFH-GEBIET	Kirchwerder Wiesen [DE 2526-304 / Anteil: 89%]			
Wasserschutzgebiet				

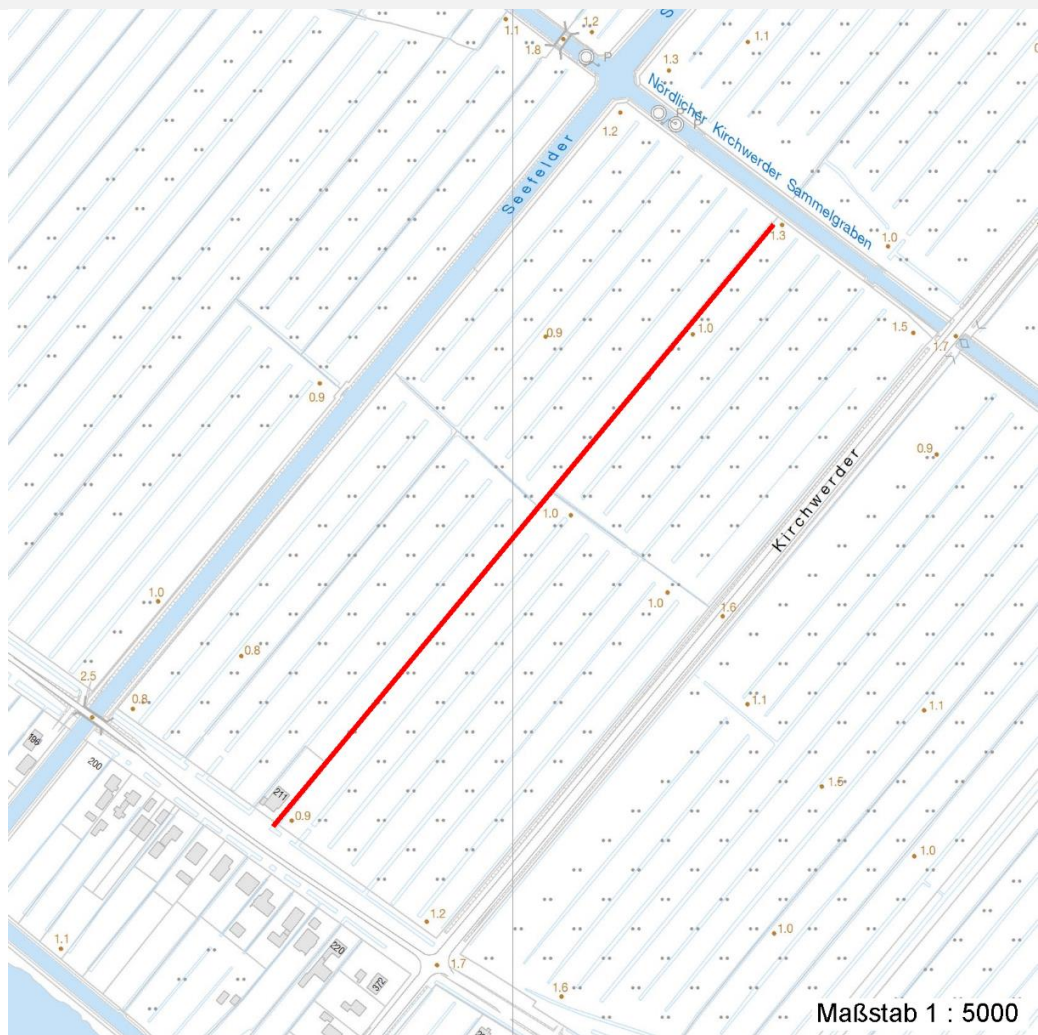
Erhebungsbogen

B

Projekt	Biotopkartierung Hamburg		Interne Nr.	79422
			DK5 DK5-GK	7620 7622
			DK5 - Name	Fersenweg
Handlungsbedarf	Nein		Biotop-Nr. alt	401 313
Bearbeitung	BRA	Kopie	Nein	Kartierung
Räumliche Abbildung	Linie			24.10.2012
Anzahl Abschnitte	1			Fläche / Länge [m²/m]
				531,548
				Breite (lineare Abb.) [m]
				5

Räumliche Lage

Karte



Weitere Erhebungsbögen

Interne Nr.	Interne Nr. Zuordnung	DK5	Biotop-Nr.	Kartierung	Zuordnung	DK5 (GK)	Biotop-Nr. (alt)
79422	57869	7620	293	22.09.2004	<	7622	163

Zuordnung: N = nachfolgende Kartierung, K = weitere Kartierungen (zeitlich vorher oder nachher)

Foto

Interne Nr.	Index	Dateiname	Aufnahmerichtung
34502	0	7620_401_241012_1.JPG	

Weitere Angaben

Merkmal	Wert
Auswertung Gefährdung / Einflüsse	Verlust der offenen Wasserfläche im Zuge der vollständigen Verlandung, Verlust der Krebschierenbestände.

Erhebungsbogen

B

Projekt	Biotopkartierung Hamburg	Interne Nr.	79422
		DK5 DK5-GK	7620 7622
Handlungsbedarf	Nein	DK5 - Name	Fersenweg
Bearbeitung	BRA	Biotop-Nr. alt	401 313
Räumliche Abbildung	Linie	Kartierung	24.10.2012
Anzahl Abschnitte	1	Fläche / Länge [m²/m]	531,548
		Breite (lineare Abb.) [m]	5

Weitere Angaben

Merkmal	Wert
Wertgesichtspunkte zoologisch bedeutsame Strukturen Bedeutung für Tiergruppe Maßnahmen	Aktuell keine. Kleingewässer, wasserführende Gräben Amphibien Das Gewässer müsste nach Möglichkeit schonend unterhalten werden, nicht wie die gerade angrenzend im Westen geräumten Gräben, bei denen die Vegetation nahezu vollständig beseitigt wurde. Es sollten immer Teile der Vegetation erhalten bleiben.
Größe Breite	5.00 m

Foto

Fotodatei 7620_401_241012_1.JPG
Bildbeschreibung
Aufnahmerichtung

Fotodatei
Bildbeschreibung
Aufnahmerichtung



Teilflächenbeschreibung

Teilflächentyp		Teilflächen-Nr.	1
Biotoptyp	Graben mittlerer Nährstoffgehalte mit Stillgewässercharakter (2000)	Biotoptyp	FGM
- Zusatz	Röhricht-Typ (gr)	- gesetzl. Grundl.	
FFH-LRT		FFH-LRT	
Beschreibung		Entw.potential LRT	
		Hauptfläche	Ja
		Flächenanteil	100 %
		FFH-Unters.Fläche	Nein
		Saatgutfläche	Nein

Erhebungsbogen

B

Projekt	Biotopkartierung Hamburg		Interne Nr.	79422
			DK5 DK5-GK	7620 7622
Handlungsbedarf	Nein		DK5 - Name	Fersenweg
Bearbeitung	BRA	Kopie	Nein	Biotop-Nr. alt 401 313
Räumliche Abbildung	Linie		Kartierung	24.10.2012
Anzahl Abschnitte	1		Fläche / Länge [m²/m]	531,548
			Breite (lineare Abb.) [m]	5

Weitere Angaben

Merkmal	Wert
Boden	
Feuchte	11 - flaches Gewässer
Reaktion	7 - neutral
Stickstoffgehalt	6 - mäßig stickstoffarm bis stickstoffreich
Gewässer	
Böschungshöhe	0.30 m
Gewässertiefe	0.50 m
Breite	2.00 m
Wasserführung	g - gleichmäßige Wasserführung
Strömung	k - keine Strömung
Trübung	k - klar, keine Trübung
Färbung	m - huminstoffbraun, moorig
Verockerung	w - wenig
Standort, Relief	
Belichtung	7 - halbsonnig
Veg. - Zeigerwerte	
Anz. Wechselfeuchtezeiger	6
Anz. Überschwemmungsz.	10
Anz. Magerkeitszeiger (N < 4)	5
Anteil Magerkeitszeiger (N < 4)	6 %
Veg. - Soziologie	
BfN Schlüssel	27.0.01 - Phragmitetalia (Röhrichte und Großseggenrieder)

Zeigerwerte der Pflanzenartenliste (Auswertung)

Standort	Belichtung	halbsonnig	7
Boden	Feuchte	sehr naß	9,4
	Stickstoff (N)	mäßig stickstoffarm bis stickstoffreich	5,9
	Reaktion	neutral	6,6
Vegetation	Mahdverträglichkeit	schnittempfindlich bis mäßig schnittverträglich	4,3
Zeigerwerte	Futterwert	sehr geringwertiges Futter	1,7
	Wechselfeuchteanzeiger		6
	Giftpflanzen		4
	Überschw.anzeiger		10

Pflanzenartenliste

Gruppe / Pflanzenart	MS	M	W	Vs	St	PA	Ph	Sz	VS	V	G	cf	Rote Liste			
													§	HH	ND	SH
Tracheobionta (Gefäßpflanzen)																
Alnus glutinosa (Schwarz-Erle)	7	w		-	-											
Bidens cernua (Nickender Zweizahn)	7	w		-	-											
Carex acuta (Schlank-Segge)	7	h		-	-								V			
Carex pseudocyperus (Scheinzyper-Segge)	7	w		-	-											
Carex x elytroides (Bastard-Segge)	7	z		-	-								V	D		
Cirsium palustre (Sumpf-Kratzdistel)	7	w		-	-											
Crataegus monogyna (Eingrifflicher Weißdorn)	7	w		-	-											
Epilobium ciliatum (Drüsiges Weidenröschen)	7	w		-	-											

Erhebungsbogen

B

Projekt	Biotopkartierung Hamburg		Interne Nr.	79422
			DK5 DK5-GK	7620 7622
Handlungsbedarf	Nein		DK5 - Name	Fersenweg
Bearbeitung	BRA	Kopie	Biotop-Nr. alt	401 313
Räumliche Abbildung	Linie	Nein	Kartierung	24.10.2012
Anzahl Abschnitte	1		Fläche / Länge [m²/m]	531,548
			Breite (lineare Abb.) [m]	5

Pflanzenartenliste

Gruppe / Pflanzenart	MS	M	W	Vs	St	PA	Ph	Sz	VS	V	G	cf	Rote Liste					
													§	HH	ND	SH	D	
Epilobium palustre (Sumpf-Weidenröschen)	7	w		-	-									V				V
Equisetum palustre (Sumpf-Schachtelhalm)	7	w		-	-													
Fraxinus excelsior (Gewöhnliche Esche)	7	w		-	-													
Galium palustre (Sumpf-Labkraut)	7	z		-	-													
Glyceria fluitans (Flutender Schwaden)	7	z		-	-													
Glyceria maxima (Wasser-Schwaden)	7	w		-	-													
Hottonia palustris (Wasserfeder)	7	w		-	-									b	V		V	V
Hydrocharis morsus-ranae (Froschbiß)	7	z		-	-									V		V	V	
Iris pseudacorus (Gelbe Schwertlilie)	7	w		-	-									b				
Lemna minor (Kleine Wasserlinse)	7	z		-	-													
Lycopus europaeus (Gewöhnlicher Wolfstrapp)	7	z		-	-													
Lythrum salicaria (Blut-Weiderich)	7	z		-	-													
Myosotis scorpioides agg. (Artengruppe Sumpf-vergissmeinnicht)	7	z		-	-												V	
Poa palustris (Sumpf-Rispengras)	7	w		-	-													
Ranunculus acris (Scharfer Hahnenfuß)	7	w		-	-													
Ranunculus repens (Kriechender Hahnenfuß)	7	w		-	-													
Rumex acetosa (Großer Sauerampfer)	7	z		-	-													
Rumex hydrolapathum (Fluss-Ampfer)	7	w		-	-													
Salix cinerea (Grau-Weide)	7	w		-	-													
Scutellaria galericulata (Sumpf-Helmkraut)	7	z		-	-													
Sium latifolium (Breitblättriger Merk)	7	z		-	-										3			
Solanum dulcamara (Bittersüßer Nachtschatten)	7	w		-	-													
Sparganium erectum (Ästiger Igelkolben)	7	d		-	-													
Stellaria palustris (Sumpf-Sternmiere)	7	w		-	-										V		3	3
Stratiotes aloides (Krebsschere)	7	z		-	-									b	3	3	3	3
Typha latifolia (Breitblättriger Rohrkolben)	7	w		-	-													
Anzahl Rote Liste Arten														6	1	7	6	
Anzahl Arten														34				

MS: Mengensystem; M: Mengenangabe, W: Bewertung der Art (FFH-Monitoring), Vs: Vegetationsschicht, St: Status, PA: Autor Phänologie; Ph: Phänologie, Sz: Soziabilität, VS: Vitalitätssystem; V: Vitalität, G: Geschlecht, cf: unsichere Bestimmung, §: Schutz nach BNatSchG, HH: Rote Liste Hamburg, Nds: Rote Liste Niedersachsen, SH: Rote Liste Schleswig-Holstein, D: Rote Liste Deutschland