

Erhebungsbogen

B

Projekt	Biotopkartierung Hamburg	Interne Nr.	79420
		DK5 DK5-GK	7620 7622
Handlungsbedarf	Nein	DK5 - Name	Fersenweg
Bearbeitung	BRA	Biotop-Nr. alt	400 311
Räumliche Abbildung	Linie	Kartierung	19.10.2012
Anzahl Abschnitte	2	Fläche / Länge [m²/m]	912,62
		Breite (lineare Abb.) [m]	3

Gesetzlicher Schutz	_ kein gesetzl. Schutz kein gesetzlich geschütztes Biotop	Schutz nur teilweise	Nein
----------------------------	--	-----------------------------	-------------

Gesamtbewertung	5	Noch wertvoll, gut entwicklungsfähig
– Alter	6	Biotop mittleren Alters, 50 bis 100 Jahre
– Belastungsgrad	4	Flächenhaft deutliche Belastung ohne nachh. Schäden
– Ökolog. Funktion	5	Bedeutung in einem Biotopkomplex, für den lokalen Biotopverbund oder als Puffer
– Seltenheit	5	Seltener Biotoptyp, floristisch stark verarmt, ohne seltener Pflges. od. verbr. artenreicher Biotoptyp

Bestandsbeschreibung

An der Geländeoberfläche um 3 m breiter Grabenbereich mit einer 1,5 m breiten Wasserfläche, die fast 1 m unter dem benachbarten Gelände liegt, die das Gebiet also recht kräftig entwässert, eventuell in jüngerer Zeit unterhalten. Auf der Ostseite ist ein Randstreifen relativ kräftig ruderal überprägt mit höheren Anteilen von Brennesseln. Hier wurde vermutlich Grabenaushubmaterial abgelagert. Der Graben hat offenbar Anschluß an das Hauptgrabensystem und entwässert damit das Gebiet recht kräftig. Der Wasserstand ist in jüngerer Zeit noch einmal um 10 bis 20 cm abgefallen, der Wasserkörper ist derzeit nur noch um 30 bis 40 cm tief, vollständig von Wasserlinsen überdeckt, aber auch von einem größeren Froschbißbestand durchwachsen. Die Ufer sind auf rund 0,5 m Breite von nitrophytischen Röhrichten recht artenarm geprägt, mit hohen Anteilen von Rohrglanzgras, Wasserschwaden und Schlanksegge, eingestreut auch Flatterbinse. Derzeit fallen Teilbereiche des Gewässerbodens relativ weit unter Flur trocken. Die angrenzenden Nutzungen sind Grünland, wobei eine recht artenarme, verfilzende Grasvegetation dominiert, die vermutlich gedüngt und eingesät ist. Im Süden ist der Graben z.T. von Schwarzerlen gesäumt, im Norden ist er vollsonnig. Die Erlen sind zurückgestutzt worden und erreichen Wuchshöhen um 3 m.

Vorkommen an Biotoptypen

1	TF	Typ	HF	F.Anteil
2	BTYP	Biotoptyp		- gesetzl. Grundl.
3	Zusatz	Zusatz zum Biotoptypen		
4	LRT	Lebensraumtyp		
1	1		Ja	100 %
2	FGR	Nährstoffreicher Graben mit Stillgewässercharakter (2000)		
3	gr	Röhricht-Typ (gr)		

Räumliche Lage

Lagebeschreibung	Östlich Kirchwerder Landweg, nördlich des Nördlichen Kirchwerder Sammelgrabens		
Nachbarnutzung/en	Grünland, gemäht		
Rechtswert (X)	577831	Hochwert (Y)	5921416
Bezirk	Bergedorf	Naturraum	Vier- und Marschlande (673.10)
Stadtteil (OT-Nr.)	Kirchwerder (607)	Gemarkung	Kirchwerder (607)
Digitaler Grünplan	<input type="checkbox"/> Hafengesamtgebiet	<input type="checkbox"/> Ramsargebiet	<input type="checkbox"/> EG-Vogelschutzgeb.
Ausgleichsflächen	<input type="checkbox"/> Biosphärenreservat	<input type="checkbox"/> Nationalpark	<input type="checkbox"/>
NSG / ND / LSG	NSG Kirchwerder Wiesen [HH-605 / Anteil: 100%]		
FFH-GEBIET	Kirchwerder Wiesen [DE 2526-304 / Anteil: 100%]		
Wasserschutzgebiet			

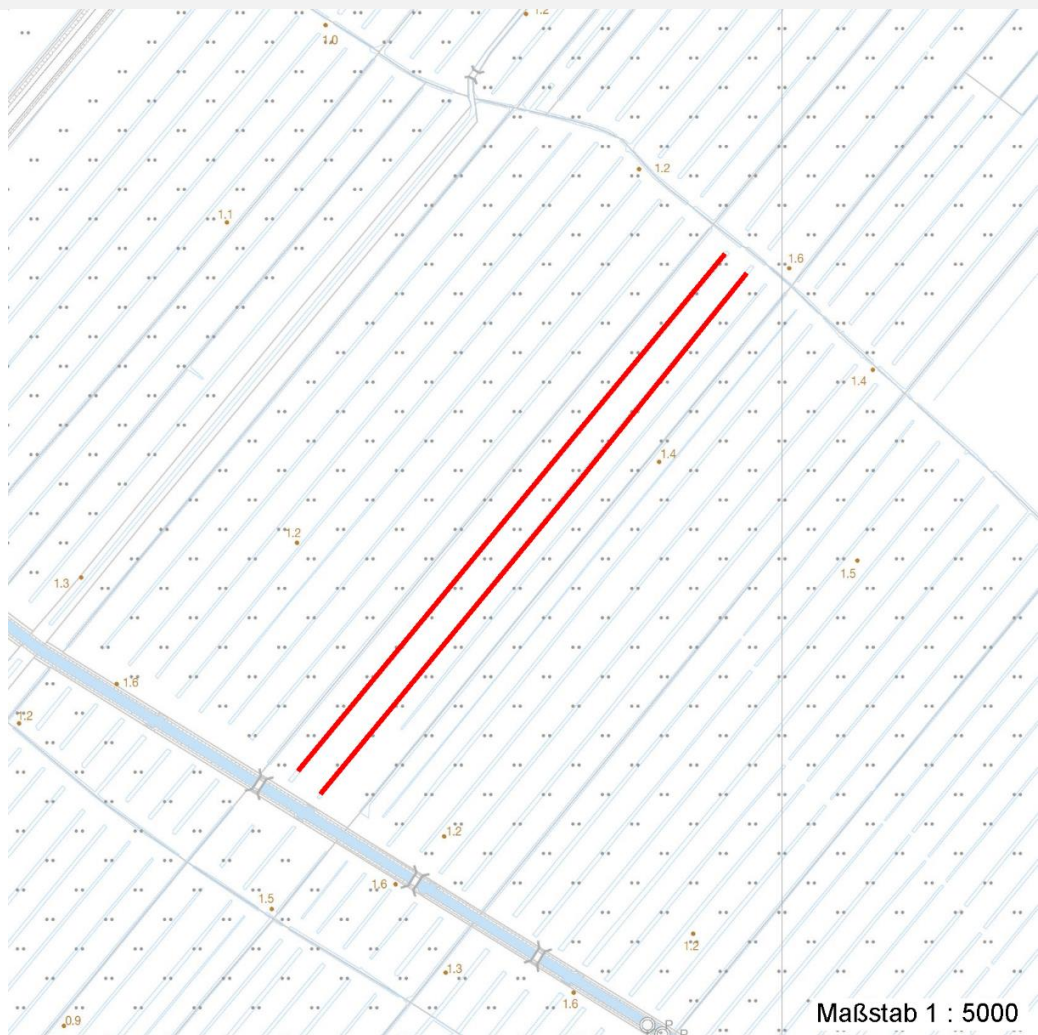
Erhebungsbogen

B

Projekt	Biotopkartierung Hamburg	Interne Nr.	79420	
		DK5 DK5-GK	7620	7622
Handlungsbedarf	Nein	DK5 - Name	Fersenweg	
Bearbeitung	BRA	Biotop-Nr. alt	400	311
Räumliche Abbildung	Linie	Kartierung	19.10.2012	
Anzahl Abschnitte	2	Fläche / Länge [m²/m]	912,62	
		Breite (lineare Abb.) [m]	3	

Räumliche Lage

Karte



Foto

Interne Nr.	Index	Dateiname	Aufnehmerichtung
34490	0	7620_400_191012_1.JPG	
34491	0	7620_400_191012_2.JPG	
34492	0	7620_400_191012_3.JPG	

Weitere Angaben

Merkmal	Wert
Auswertung	
Gefährdung / Einflüsse	Schädlicher, sehr niedriger Wasserstand, hohe Eisenockerbelastung, sehr artenarm und nitrophytisch.
Wertgesichtspunkte	Offenbar dauerhafte Wasserfläche.
Maßnahmen	Der Wasserstand muß deutlich höher eingestaut werden als bisher, die Uferbereiche sollten in die Mahd integriert werden, der Gehölzsaum im Süden sollte rechtzeitig unterbunden werden.

Erhebungsbogen

B

Projekt	Biotopkartierung Hamburg		Interne Nr.	79420	
			DK5 DK5-GK	7620	7622
Handlungsbedarf	Nein		DK5 - Name	Fersenweg	
Bearbeitung	BRA	Kopie	Nein	Biotop-Nr. alt	400 311
Räumliche Abbildung	Linie		Kartierung	19.10.2012	
Anzahl Abschnitte	2		Fläche / Länge [m²/m]	912,62	
			Breite (lineare Abb.) [m]	3	

Weitere Angaben

Merkmal	Wert
Größe	
Breite	3.00 m

Foto

Fotodatei 7620_400_191012_1.JPG
Bildbeschreibung
Aufnahmerichtung



Fotodatei 7620_400_191012_2.JPG
Bildbeschreibung
Aufnahmerichtung



Foto

Fotodatei 7620_400_191012_3.JPG
Bildbeschreibung
Aufnahmerichtung



Fotodatei
Bildbeschreibung
Aufnahmerichtung

Erhebungsbogen

B

Projekt	Biotopkartierung Hamburg	Interne Nr.	79420
		DK5 DK5-GK	7620 7622
Handlungsbedarf	Nein	DK5 - Name	Fersenweg
Bearbeitung	BRA	Biotop-Nr. alt	400 311
Räumliche Abbildung	Linie	Kartierung	19.10.2012
Anzahl Abschnitte	2	Fläche / Länge [m²/m]	912,62
		Breite (lineare Abb.) [m]	3

Teilflächenbeschreibung

Teilflächentyp		Teilflächen-Nr.	1
Biototyp	Nährstoffreicher Graben mit Stillgewässercharakter (2000)	Biototyp	FGR
- Zusatz	Röhricht-Typ (gr)	- gesetzl. Grundl.	
FFH-LRT		FFH-LRT	
Beschreibung		Entw.potential LRT	
		Hauptfläche	Ja
		Flächenanteil	100 %
		FFH-Unters.Fläche	Nein
		Saatgutfläche	Nein

Weitere Angaben

Merkmal	Wert
Boden	
Feuchte	11 - flaches Gewässer
Reaktion	7 - neutral
Stickstoffgehalt	7 - stickstoffreich
Gewässer	
Böschungshöhe	1.00 m
Gewässertiefe	0.20 m
Breite	1.00 m
Wasserführung	w - wechselnde Wasserstände
Strömung	k - keine Strömung
Trübung	s - starke Trübung
Färbung	r - rotbraun: Eisenverbindungen, Verockerung
Verockerung	s - stark
Substrat	sc - Schlamm (Feinsubstrat organisch)
Standort, Relief	
Böschungsneigung	steil - 1:1 bis 1:2
Belichtung	7 - halbsonnig
Veg. - Zeigerwerte	
Anz. Wechselfeuchtezeiger	3
Anz. Überschwemmungsz.	5
Anz. Magerkeitszeiger (N < 4)	0
Anteil Magerkeitszeiger (N < 4)	0 %
Veg. - Soziologie	
BfN Schlüssel	01.0.01.01 - Lemnion minoris (Wasserlinsendecken) 27.0.01 - Phragmitetalia (Röhrichte und Großseggenrieder)

Erhebungsbogen

B

Projekt	Biotopkartierung Hamburg		Interne Nr.	79420
			DK5 DK5-GK	7620 7622
Handlungsbedarf	Nein		DK5 - Name	Fersenweg
Bearbeitung	BRA	Kopie	Nein	Biotop-Nr. alt
Räumliche Abbildung	Linie			400 311
Anzahl Abschnitte	2			Kartierung
				19.10.2012
				Fläche / Länge [m²/m]
				912,62
				Breite (lineare Abb.) [m]
				3

Zeigerwerte der Pflanzenartenliste (Auswertung)

Standort	Belichtung	halbsonnig	7,1
Boden	Feuchte	sehr naß	9,3
	Stickstoff (N)	stickstoffreich	6,7
	Reaktion	neutral	6,9
Vegetation	Mahdverträglichkeit	mäßig schnittverträglich (erster Schnitt nicht vor 1. Juli)	4,9
Zeigerwerte	Futterwert	mäßige Futterqualität	4,2
	Wechselfeuchteanzeiger		3
	Giftpflanzen		2
	Überschw.anzeiger		5

Pflanzenartenliste

Gruppe / Pflanzenart	MS	M	W	Vs	St	PA	Ph	Sz	VS	V	G	cf	§	Rote Liste					
														HH	ND	SH	D		
Tracheobionta (Gefäßpflanzen)																			
Agrostis stolonifera (Ausläufer-Straußgras)	7	z		-	-														
Alnus glutinosa (Schwarz-Erle)	7	z		-	-														
Carex acuta (Schlank-Segge)	7	w		-	-										V				
Elymus repens (Gewöhnliche Quecke)	7	z		-	-														
Glyceria fluitans (Flutender Schwaden)	7	z		-	-														
Glyceria maxima (Wasser-Schwaden)	7	z		-	-														
Hydrocharis morsus-ranae (Froschbiß)	7	z		-	-									V	V	V			
Iris pseudacorus (Gelbe Schwertlilie)	7	w		-	-									b					
Juncus effusus (Flutter-Binse)	7	w		-	-														
Lemna minor (Kleine Wasserlinse)	7	h		-	-														
Persicaria lapathifolia (Ampfer-Knöterich)	7	w		-	-														
Phalaris arundinacea (Rohr-Glanzgras)	7	h		-	-														
Phragmites australis (Schilf)	7	z		-	-														
Ranunculus sceleratus (Gift-Hahnenfuß)	7	w		-	-														
Urtica dioica (Große Brennessel)	7	w		-	-														
														Anzahl Rote Liste Arten			1	2	1
														Anzahl Arten			15		

MS: Mengensystem; M: Mengenangabe, W: Bewertung der Art (FFH-Monitoring), Vs: Vegetationsschicht, St: Status, PA: Autor Phänologie; Ph: Phänologie, Sz: Soziabilität, VS: Vitalitätssystem; V: Vitalität, G: Geschlecht, cf: unsichere Bestimmung, §: Schutz nach BNatSchG, HH: Rote Liste Hamburg, Nds: Rote Liste Niedersachsen, SH: Rote Liste Schleswig-Holstein, D: Rote Liste Deutschland