

Erhebungsbogen

B

Projekt	Biotopkartierung Hamburg	Interne Nr.	79411
		DK5 DK5-GK	7620 7622
Handlungsbedarf	Nein	DK5 - Name	Fersenweg
Bearbeitung	BRA	Biotop-Nr. alt	391 302
Räumliche Abbildung	Linie	Kartierung	18.10.2012
Anzahl Abschnitte	7	Fläche / Länge [m²/m]	313,902
		Breite (lineare Abb.) [m]	3

Gesetzlicher Schutz **_ kein gesetzl. Schutz kein gesetzlich geschütztes Biotop** **Schutz nur teilweise** **Nein**

Gesamtbewertung	6	Wertvoll
– Alter	7	Biotop hohen Alters, 100 bis 200 Jahre
– Belastungsgrad	5	Flächenhaft mittlere oder örtlich starke Belastung
– Ökolog. Funktion	6	Hohe Bedeutung in einem Biotopkomplex, für den lokalen Biotopverbund oder als Puffer
– Seltenheit	5	Seltener Biotoptyp, floristisch stark verarmt, ohne seltener Pflges. od. verbr. artenreicher Biotoptyp

Bestandsbeschreibung

System aus Beetgräben, an der Geländeoberfläche jeweils um 2 bis 3 m breit, innerhalb einer dauerhaft von Pferden beweideten Fläche. Mit jeweils rund 1 m breiter Wasserfläche, etwa 0,5 m unter den benachbarten Beeten, die in Teilen recht kräftig aufgewallt sind. Offenbar mit deutlich schwankenden Wasserständen, eventuell unabhängig vom Hauptgrabensystem, regenwassergespeist. Mäßig artenreich bewachsen, mit beweideten, zertretenen, mäßig steil geneigten Ufern mit hohen Anteilen von Flatterbinse. Die Wasserfläche ist eventuell zeitweilig weitgehend zurückgetrocknet, von Wasserlinsen bedeckt und von den Seiten her von Flutrasenarten bewachsen. Örtlich treten nitrophytische Röhrlichtarten wie Igelkolben und Wasserschwaden verstärkt auf. Vereinzelt gibt es Verbuschungen. Regelmäßig ist an den Ufern etwas Flußampfer zu finden. Im Gewässer ist ein wenig Eisenocker im Gewässergrund zu erkennen. Teilabschnitte der Gräben sind vermutlich in der Vergangenheit auch von Erlen bestanden gewesen.

Vorkommen an Biotoptypen

1	TF	Typ	HF	F.Anteil
2	BTYP	Biotoptyp		- gesetzl. Grundl.
3	Zusatz	Zusatz zum Biotoptypen		
4	LRT	Lebensraumtyp		
1	1		Ja	100 %
2	FGR	Nährstoffreicher Graben mit Stillgewässercharakter (2000)		
3	gl	Wasserlinsen-Typ (gl)		

Räumliche Lage

Lagebeschreibung	Nördlich Fersenweg, östlich Kirchwerder Landweg		
Nachbarnutzung/en	Grünland, von Pferden beweidet		
Rechtswert (X)	577230	Hochwert (Y)	5920934
Bezirk	Bergedorf	Naturraum	Vier- und Marschlande (673.10)
Stadtteil (OT-Nr.)	Kirchwerder (607)	Gemarkung	Kirchwerder (607)
Digitaler Grünplan	<input type="checkbox"/> Hafengesamtgebiet	<input type="checkbox"/> Ramsargebiet	<input type="checkbox"/> EG-Vogelschutzgeb.
Ausgleichsflächen	<input type="checkbox"/> Biosphärenreservat	<input type="checkbox"/> Nationalpark	<input type="checkbox"/>
NSG / ND / LSG	NSG Kirchwerder Wiesen [HH-605 / Anteil: 100%]		
FFH-GEBIET	Kirchwerder Wiesen [DE 2526-304 / Anteil: 100%]		
Wasserschutzgebiet			

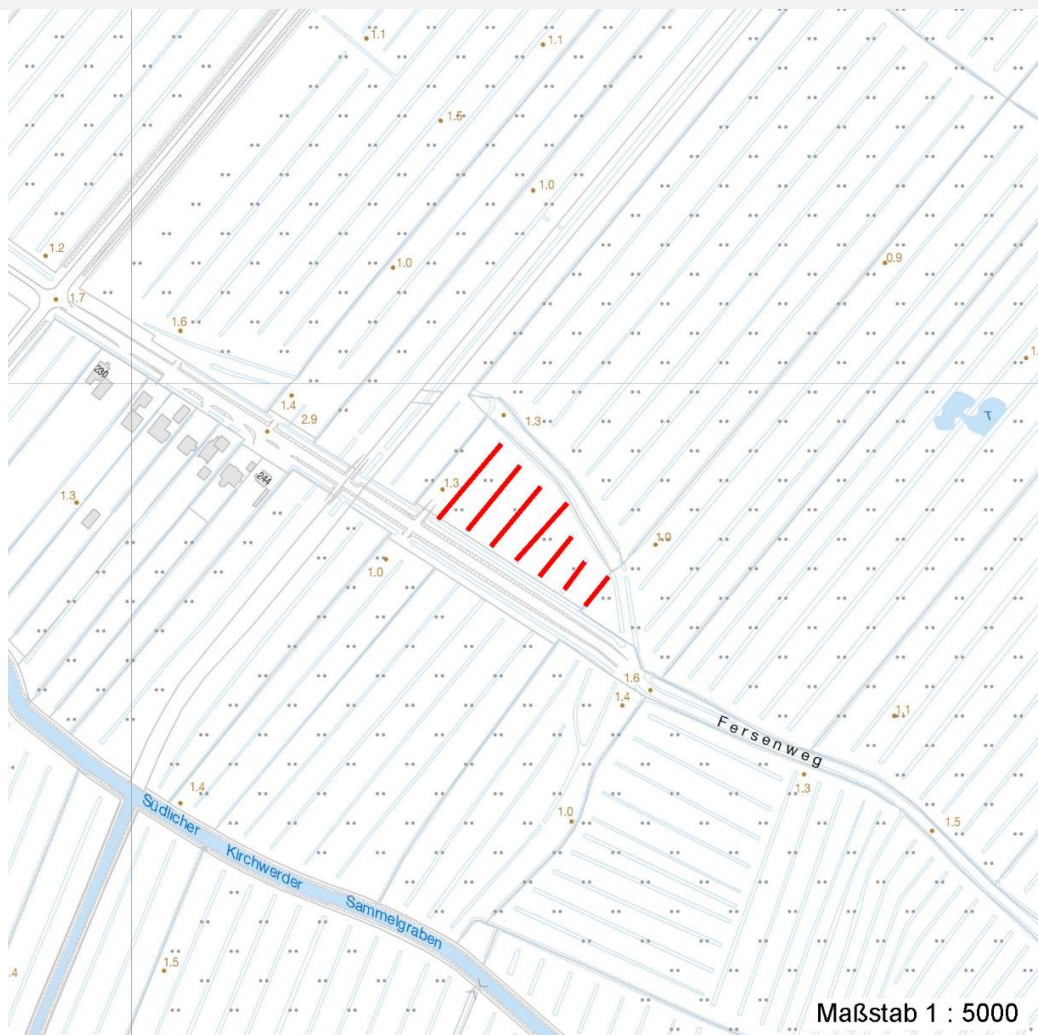
Erhebungsbogen

B

Projekt	Biotopkartierung Hamburg		Interne Nr.	79411
			DK5 DK5-GK	7620 7622
Handlungsbedarf	Nein		DK5 - Name	Fersenweg
Bearbeitung	BRA	Kopie Nein	Biotop-Nr. alt	391 302
Räumliche Abbildung	Linie		Kartierung	18.10.2012
Anzahl Abschnitte	7		Fläche / Länge [m²/m]	313,902
			Breite (lineare Abb.) [m]	3

Räumliche Lage

Karte



Weitere Erhebungsbögen

Interne Nr.	Interne Nr. Zuordnung	DK5	Biotop-Nr.	Kartierung	Zuordnung	DK5 (GK)	Biotop-Nr. (alt)
79411	58023	7620	391	15.09.2011	K	7622	302

Zuordnung: N = nachfolgende Kartierung, K = weitere Kartierungen (zeitlich vorher oder nachher)

Foto

Interne Nr.	Index	Dateiname	Aufnahmerichtung
34442	0	7620_391_181012_1.JPG	

Weitere Angaben

Merkmal	Wert
Auswertung	
Gefährdung / Einflüsse	Offenbar schwankende Wasserstände.
Wertgesichtspunkte	Relativ alter Grünlandstandort.

Erhebungsbogen

B

Projekt	Biotopkartierung Hamburg	Interne Nr.	79411
		DK5 DK5-GK	7620 7622
Handlungsbedarf	Nein	DK5 - Name	Fersenweg
Bearbeitung	BRA	Biotop-Nr. alt	391 302
Räumliche Abbildung	Linie	Kartierung	18.10.2012
Anzahl Abschnitte	7	Fläche / Länge [m²/m]	313,902
		Breite (lineare Abb.) [m]	3

Weitere Angaben

Merkmal	Wert
zoologisch bedeutsame Strukturen	Kleingewässer, wasserführende Gräben
Bedeutung für Tiergruppe	Amphibien
Maßnahmen	Möglichst stabile Wasserstände dauerhaft einhalten.
Größe	
Breite	3.00 m

Foto

Fotodatei 7620_391_181012_1.JPG

Bildbeschreibung

Aufnahmerichtung

Fotodatei

Bildbeschreibung

Aufnahmerichtung



Teilflächenbeschreibung

Teilflächentyp		Teilflächen-Nr.	1
Biotoptyp	Nährstoffreicher Graben mit Stillgewässercharakter (2000)	Biotoptyp	FGR
- Zusatz	Wasserlinsen-Typ (gl)	- gesetzl. Grundl.	
FFH-LRT		FFH-LRT	
Beschreibung		Entw.potential LRT	
		Hauptfläche	Ja
		Flächenanteil	100 %
		FFH-Unters.Fläche	Nein
		Saatgutfläche	Nein

Erhebungsbogen

B

Projekt	Biotopkartierung Hamburg	Interne Nr.	79411
		DK5 DK5-GK	7620 7622
Handlungsbedarf	Nein	DK5 - Name	Fersenweg
Bearbeitung	BRA	Biotop-Nr. alt	391 302
Räumliche Abbildung	Linie	Kartierung	18.10.2012
Anzahl Abschnitte	7	Fläche / Länge [m²/m]	313,902
		Breite (lineare Abb.) [m]	3

Weitere Angaben

Merkmal	Wert
Boden	
Feuchte	11 - flaches Gewässer
Reaktion	6 - schwach sauer
Stickstoffgehalt	5 - mäßig stickstoffarm
Standort, Relief	
Belichtung	7 - halbsonnig
Veg. - Zeigerwerte	
Anz. Wechselfeuchtezeiger	9
Anz. Überschwemmungsz.	5
Anz. Magerkeitszeiger (N < 4)	3
Anteil Magerkeitszeiger (N < 4)	6 %
Veg. - Soziologie	
BfN Schlüssel	01.0.01.01 - Lemnion minoris (Wasserlinsendecken) 27.0.01 - Phragmitetalia (Röhrichte und Großseggenrieder)

Zeigerwerte der Pflanzenartenliste (Auswertung)

Standort	Belichtung	halbsonnig	7,2
Boden	Feuchte	sehr naß	9,2
	Stickstoff (N)	mäßig stickstoffarm	5,1
Vegetation	Reaktion	schwach sauer	5,6
	Mahdverträglichkeit	schnittempfindlich bis mäßig schnittverträglich	4,4
	Zeigerwerte	Futterwert	sehr geringwertiges Futter
	Wechselfeuchteanzeiger		9
	Giftpflanzen		1
	Überschw.anzeiger		5

Pflanzenartenliste

Gruppe / Pflanzenart	MS	M	W	Vs	St	PA	Ph	Sz	VS	V	G	cf	Rote Liste			
													§	HH	ND	SH
Tracheobionta (Gefäßpflanzen)																
Agrostis stolonifera (Ausläufer-Straußgras)	7	z		-	-											
Bidens cernua (Nickender Zweizahn)	7	z		-	-											
Carex acuta (Schlank-Segge)	7	w		-	-										V	
Carex hirta (Behaarte Segge)	7	w		-	-											
Comarum palustre (Sumpf-Blutauge)	7	w		-	-									V	3	
Galium palustre (Sumpf-Labkraut)	7	z		-	-											
Glechoma hederacea (Gundermann)	7	w		-	-											
Hydrocharis morsus-ranae (Froschbiß)	7	z		-	-									V	V V	
Juncus effusus (Flutter-Binse)	7	h		-	-											
Lemna minor (Kleine Wasserlinse)	7	z		-	-											
Lemna trisulca (Dreifurchige Wasserlinse)	7	h		-	-									V		
Lotus pedunculatus (Sumpf-Hornklee)	7	z		-	-										V	
Lycopus europaeus (Gewöhnlicher Wolfstrapp)	7	z		-	-											
Lysimachia vulgaris (Gewöhnlicher Gilbweiderich)	7	w		-	-											
Lythrum salicaria (Blut-Weiderich)	7	z		-	-											

Erhebungsbogen

B

Projekt	Biotopkartierung Hamburg	Interne Nr.	79411
		DK5 DK5-GK	7620 7622
Handlungsbedarf	Nein	DK5 - Name	Fersenweg
Bearbeitung	BRA	Biotop-Nr. alt	391 302
Räumliche Abbildung	Linie	Kartierung	18.10.2012
Anzahl Abschnitte	7	Fläche / Länge [m²/m]	313,902
		Breite (lineare Abb.) [m]	3

Pflanzenartenliste

Gruppe / Pflanzenart	MS	M	W	Vs	St	PA	Ph	Sz	VS	V	G	cf	§	Rote Liste			
														HH	ND	SH	D
Phalaris arundinacea (Rohr-Glanzgras)	7	w		-	-												
Potentilla anserina (Gänse-Fingerkraut)	7	w		-	-												
Ranunculus flammula (Brennender Hahnenfuß)	7	z		-	-												V
Rumex hydrolapathum (Fluss-Ampfer)	7	z		-	-												
Salix cinerea (Grau-Weide)	7	w		-	-												
Sparganium erectum (Ästiger Igelkolben)	7	z		-	-												
Stellaria palustris (Sumpf-Sternmiere)	7	w		-	-												V 3 3
Anzahl Rote Liste Arten														4	6	2	
Anzahl Arten														22			

MS: Mengensystem; M: Mengenangabe, W: Bewertung der Art (FFH-Monitoring), Vs: Vegetationsschicht, St: Status, PA: Autor Phänologie; Ph: Phänologie, Sz: Soziabilität, VS: Vitalitätssystem; V: Vitalität, G: Geschlecht, cf: unsichere Bestimmung, §: Schutz nach BNatSchG, HH: Rote Liste Hamburg, Nds: Rote Liste Niedersachsen, SH: Rote Liste Schleswig-Holstein, D: Rote Liste Deutschland