

Erhebungsbogen

B

| | | | |
|----------------------------|--------------------------|---|------------------|
| Projekt | Biotopkartierung Hamburg | Interne Nr. | 79406 |
| | | DK5 DK5-GK | 7620 7622 |
| Handlungsbedarf | Nein | DK5 - Name | Fersenweg |
| Bearbeitung | BRA | Biotop-Nr. alt | 386 297 |
| Räumliche Abbildung | Linie | Kartierung | 15.10.2012 |
| Anzahl Abschnitte | 2 | Fläche / Länge [m²/m] | 603,705 |
| | | Breite (lineare Abb.) [m] | 5 |

Gesetzlicher Schutz **_ kein gesetzl. Schutz kein gesetzlich geschütztes Biotop** **Schutz nur teilweise** **Nein**

| | | |
|---------------------------|---|--|
| Gesamtbewertung | 6 | Wertvoll |
| – Alter | 7 | Biotop hohen Alters, 100 bis 200 Jahre |
| – Belastungsgrad | 5 | Flächenhaft mittlere oder örtlich starke Belastung |
| – Ökolog. Funktion | 6 | Hohe Bedeutung in einem Biotopkomplex, für den lokalen Biotopverbund oder als Puffer |
| – Seltenheit | 5 | Seltener Biotoptyp, floristisch stark verarmt, ohne seltener Pflges. od. verbr. artenreicher Biotoptyp |

Bestandsbeschreibung

Beetgräben, an der Geländeoberfläche etwa 3 bis 4 m breite Teilbereiche mit einer etwa 1 m bis 1,5 m breiten Sohle mit Wasserführung, ca. 0,5 m unter Gelände mit geringer Wassertiefe. Fast vollständig überwachsen von Wasserlinsen, dort wo Licht an die Wasseroberfläche dringt. Die Gräben sind jedoch zu hohen Anteilen überwachsen von Grauweidengebüsch und eingestreuten Schwarzerlen, in den besonnten Bereichen auch von nitrophytischen Röhrrieten aus Igelkolben und Breitblättrigem Rohrkolben. In den Uferbereichen ist eine artenarme glatthaferwiesenartige Vegetation erkennbar, die Flächen sind vor einigen Jahren noch als Acker genutzt worden, die Grünlandvegetation ist frisch eingesät. Die Beetgräben entsprechend artenarm und nitrophytisch geprägt. Auch die Verbuschung geht eventuell auf die frühere Ackernutzung zurück, da so ausreichend offene Bodenbereiche vorhanden gewesen sind. Die Böschungen der Gräben sind entsprechend der vorwiegend ackerbaulichen bzw. Mahdwiesennutzung relativ steil. Die Wasseroberflächen sind i.d.R. recht schlecht belichtet. Teilbereiche der Gräben sind nahezu vollständig verlandet.

Vorkommen an Biotoptypen

| 1 | TF | Typ | HF | F.Anteil |
|---|--------|---|--------------------|----------|
| 2 | BTYP | Biotoptyp | - gesetzl. Grundl. | |
| 3 | Zusatz | Zusatz zum Biotoptypen | | |
| 4 | LRT | Lebensraumtyp | | |
| 1 | 1 | | Ja | 100 % |
| 2 | FGV | Stark verlandeter, austrocknender Graben (2000) | | |
| 3 | gx | (Grau-)Weiden-Typ (gx) | | |

Räumliche Lage

| | | | |
|---------------------------|--|--|--|
| Lagebeschreibung | Östlich Mittelste, nördlich Marschbahndamm | | |
| Nachbarnutzung/en | Eingesätes Grünland | | |
| Rechtswert (X) | 576974 | Hochwert (Y) | 5920548 |
| Bezirk | Bergedorf | Naturraum | Vier- und Marschlande (673.10) |
| Stadtteil (OT-Nr.) | Kirchwerder (607) | Gemarkung | Kirchwerder (607) |
| Digitaler Grünplan | <input type="checkbox"/> Hafengesamtgebiet | <input type="checkbox"/> Ramsargebiet | <input type="checkbox"/> EG-Vogelschutzgeb. |
| Ausgleichsflächen | <input type="checkbox"/> Biosphärenreservat | <input type="checkbox"/> Nationalpark | <input type="checkbox"/> |
| NSG / ND / LSG | NSG Kirchwerder Wiesen [HH-605 / Anteil: 100%] | | |
| FFH-GEBIET | Kirchwerder Wiesen [DE 2526-304 / Anteil: 100%] | | |
| Wasserschutzgebiet | | | |

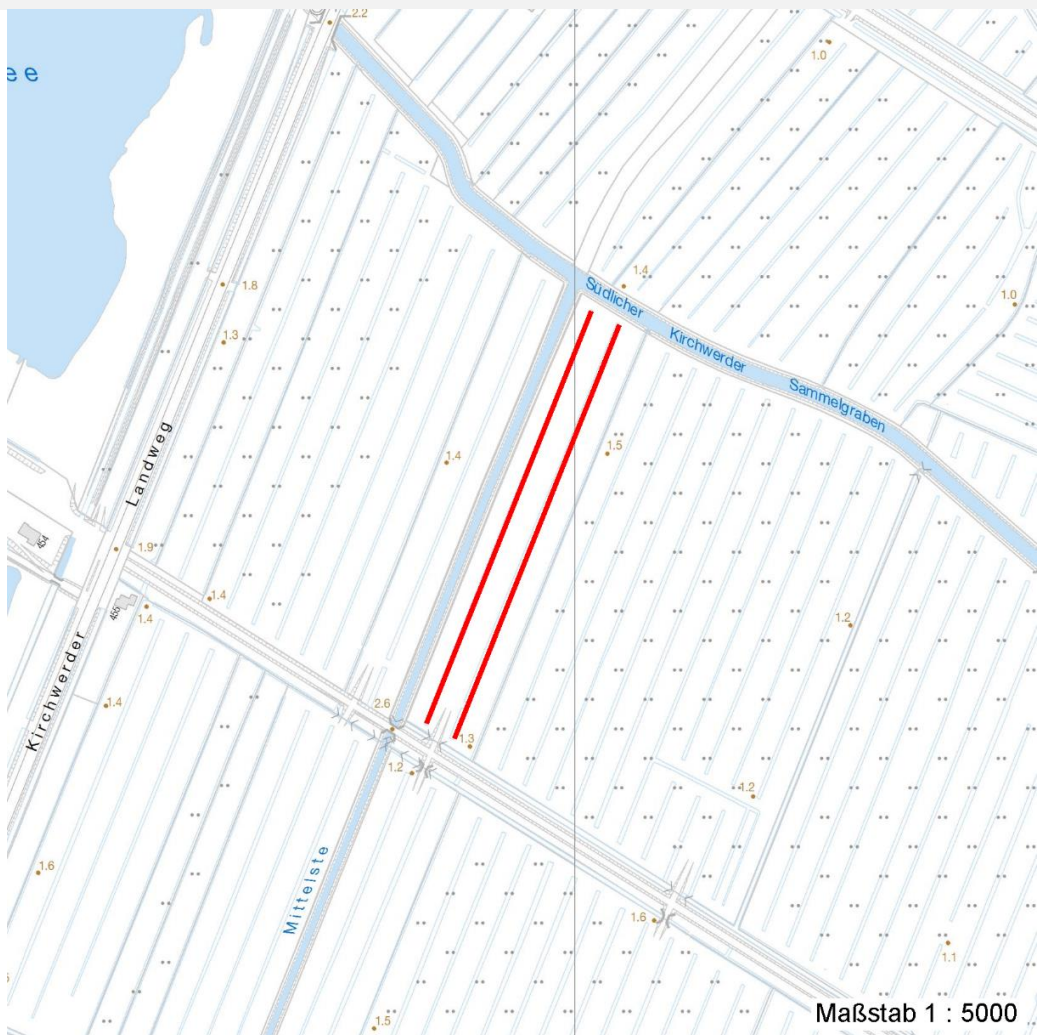
Erhebungsbogen

B

| | | | | |
|----------------------------|--------------------------|-------------------|---|----------------|
| Projekt | Biotopkartierung Hamburg | | Interne Nr. | 79406 |
| | | | DK5 DK5-GK | 7620 7622 |
| Handlungsbedarf | Nein | | DK5 - Name | Fersenweg |
| Bearbeitung | BRA | Kopie Nein | Biotop-Nr. alt | 386 297 |
| Räumliche Abbildung | Linie | | Kartierung | 15.10.2012 |
| Anzahl Abschnitte | 2 | | Fläche / Länge [m²/m] | 603,705 |
| | | | Breite (lineare Abb.) [m] | 5 |

Räumliche Lage

Karte



Weitere Erhebungsbögen

| Interne Nr. | Interne Nr. Zuordnung | DK5 | Biotop-Nr. | Kartierung | Zuordnung | DK5 (GK) | Biotop-Nr. (alt) |
|-------------|-----------------------|------|------------|------------|-----------|----------|------------------|
| 79406 | 58050 | 7620 | 386 | 15.09.2011 | K | 7622 | 297 |

Zuordnung: N = nachfolgende Kartierung, K = weitere Kartierungen (zeitlich vorher oder nachher)

Foto

| Interne Nr. | Index | Dateiname | Aufnahmerichtung |
|-------------|-------|-----------------------|------------------|
| 34312 | 0 | 7620_386_151012_1.JPG | |
| 34313 | 0 | 7620_386_151012_2.JPG | |

Weitere Angaben

| Merkmal | Wert |
|---|--|
| Auswertung Gefährdung / Einflüsse | Starke Überschattung, Entwässerung des Gebietes. |

Erhebungsbogen

B

| | | | |
|----------------------------|--------------------------|---|------------------|
| Projekt | Biotopkartierung Hamburg | Interne Nr. | 79406 |
| | | DK5 DK5-GK | 7620 7622 |
| Handlungsbedarf | Nein | DK5 - Name | Fersenweg |
| Bearbeitung | BRA | Biotop-Nr. alt | 386 297 |
| Räumliche Abbildung | Linie | Kartierung | 15.10.2012 |
| Anzahl Abschnitte | 2 | Fläche / Länge [m²/m] | 603,705 |
| | | Breite (lineare Abb.) [m] | 5 |

Weitere Angaben

| Merkmal | Wert |
|----------------------------------|---|
| Wertgesichtspunkte | Dichte Gebüsche, eventuell mit Eignung als Brutvogelhabitat, eventuell dauerhafte Wasserführung, eventuell in Teilbereichen Eignung als Amphibien-Lebensraum. |
| zoologisch bedeutsame Strukturen | Dichte Gehölzstruktur |
| Bedeutung für Tiergruppe | Vögel |
| Maßnahmen | Die gegenwärtig stattfindende Mähwiesennutzung sollte sich auch auf die Grabenränder erstrecken, die Gehölze sollten regelmäßig zurückgestutzt werden, um offene Grabenbereiche zu erhalten. Es kann und sollte eine extensive Grabenunterhaltung erfolgen, bei der nach Möglichkeit auch die Grabenufer etwas abgeflacht werden sollten. |
| Größe | |
| Breite | 5.00 m |

Foto

| | | | |
|-------------------------|-----------------------|-------------------------|-----------------------|
| Fotodatei | 7620_386_151012_1.JPG | Fotodatei | 7620_386_151012_2.JPG |
| Bildbeschreibung | | Bildbeschreibung | |
| Aufnahmerichtung | | Aufnahmerichtung | |



Teilflächenbeschreibung

| | | | |
|-----------------------|---|---------------------------|-------|
| Teilflächentyp | | Teilflächen-Nr. | 1 |
| Biotoptyp | Stark verlandeter, austrocknender Graben (2000) | Biotoptyp | FGV |
| - Zusatz | (Grau-)Weiden-Typ (gx) | - gesetzl. Grundl. | |
| FFH-LRT | | FFH-LRT | |
| Beschreibung | | Entw.potential LRT | |
| | | Hauptfläche | Ja |
| | | Flächenanteil | 100 % |
| | | FFH-Unters.Fläche | Nein |
| | | Saatgutfläche | Nein |

Erhebungsbogen

B

| | | | |
|----------------------------|--------------------------|---|------------------|
| Projekt | Biotopkartierung Hamburg | Interne Nr. | 79406 |
| | | DK5 DK5-GK | 7620 7622 |
| Handlungsbedarf | Nein | DK5 - Name | Fersenweg |
| Bearbeitung | BRA | Biotop-Nr. alt | 386 297 |
| Räumliche Abbildung | Linie | Kartierung | 15.10.2012 |
| Anzahl Abschnitte | 2 | Fläche / Länge [m²/m] | 603,705 |
| | | Breite (lineare Abb.) [m] | 5 |

Weitere Angaben

| Merkmal | Wert |
|---------------------------------|--|
| Boden | |
| Feuchte | 9 - sehr naß |
| Reaktion | 7 - neutral |
| Stickstoffgehalt | 7 - stickstoffreich |
| Standort, Relief | |
| Belichtung | 7 - halbsonnig |
| Veg. - Zeigerwerte | |
| Anz. Wechselfeuchtezeiger | 5 |
| Anz. Überschwemmungsz. | 7 |
| Anz. Magerkeitszeiger (N < 4) | 1 |
| Anteil Magerkeitszeiger (N < 4) | 0 % |
| Veg. - Soziologie | |
| BfN Schlüssel | 01.0.01.01 - Lemnion minoris (Wasserlinsendecken) 27.0.01 - Phragmitetalia (Röhrichte und Großseggenrieder) 44.0.01.01 - Salicion cinereae (Grauweidengebüsch) |

Zeigerwerte der Pflanzenartenliste (Auswertung)

| | | | |
|-------------------|-------------------------------|---|-----|
| Standort | Belichtung | halbsonnig | 7,3 |
| Boden | Feuchte | sehr naß | 9,3 |
| | Stickstoff (N) | stickstoffreich | 6,7 |
| | Reaktion | neutral | 6,7 |
| | Mahdverträglichkeit | schnittempfindlich bis mäßig schnittverträglich | 4,1 |
| Vegetation | Futterwert | geringwertiges Futter | 3,3 |
| | Wechselfeuchteanzeiger | | 5 |
| | Giftpflanzen | | 1 |
| | Überschw.anzeiger | | 7 |

Pflanzenartenliste

| Gruppe / Pflanzenart | MS | M | W | Vs | St | PA | Ph | Sz | VS | V | G | cf | Rote Liste | | | | | |
|--|----|---|---|----|----|----|----|----|----|---|---|----|------------|----|----|----|---|---|
| | | | | | | | | | | | | | § | HH | ND | SH | D | |
| Tracheobionta (Gefäßpflanzen) | | | | | | | | | | | | | | | | | | |
| Acer pseudoplatanus (Berg-Ahorn) | 7 | w | | - | - | | | | | | | | | | | | | |
| Alnus glutinosa (Schwarz-Erle) | 7 | z | | - | - | | | | | | | | | | | | | |
| Alopecurus pratensis (Wiesen-Fuchsschwanz) | 7 | w | | - | - | | | | | | | | | | | | | |
| Arrhenatherum elatius (Glatthafer) | 7 | w | | - | - | | | | | | | | | | | | | |
| Carex acuta (Schlank-Segge) | 7 | w | | - | - | | | | | | | | | | | | | V |
| Cirsium arvense (Acker-Kratzdistel) | 7 | w | | - | - | | | | | | | | | | | | | |
| Dactylis glomerata (Wiesen-Knäuelgras) | 7 | w | | - | - | | | | | | | | | | | | | |
| Elymus repens (Gewöhnliche Quecke) | 7 | z | | - | - | | | | | | | | | | | | | |
| Festuca rubra (Rot-Schwingel) | 7 | w | | - | - | | | | | | | | | | | | | |
| Filipendula ulmaria (Mädesüß) | 7 | z | | - | - | | | | | | | | | | | | | |
| Galium palustre (Sumpf-Labkraut) | 7 | w | | - | - | | | | | | | | | | | | | |
| Glyceria maxima (Wasser-Schwaden) | 7 | h | | - | - | | | | | | | | | | | | | |
| Humulus lupulus (Hopfen) | 7 | w | | - | - | | | | | | | | | | | | | |
| Iris pseudacorus (Gelbe Schwertlilie) | 7 | w | | - | - | | | | | | | | | | | | | b |
| Juncus effusus (Flatter-Binse) | 7 | z | | - | - | | | | | | | | | | | | | |

