

Erhebungsbogen

B

Projekt	Biotopkartierung Hamburg	Interne Nr.	79391
		DK5 DK5-GK	7620 7622
Handlungsbedarf	Nein	DK5 - Name	Fersenweg
Bearbeitung	BRA	Biotop-Nr. alt	372 282
Räumliche Abbildung	Linie	Kartierung	10.10.2012
Anzahl Abschnitte	1	Fläche / Länge [m²/m]	375,005
		Breite (lineare Abb.) [m]	2

Gesetzlicher Schutz **_ kein gesetzl. Schutz kein gesetzlich geschütztes Biotop** **Schutz nur teilweise** **Nein**

Gesamtbewertung	6	Wertvoll
– Alter	7	Biotop hohen Alters, 100 bis 200 Jahre
– Belastungsgrad	5	Flächenhaft mittlere oder örtlich starke Belastung
– Ökolog. Funktion	6	Hohe Bedeutung in einem Biotopkomplex, für den lokalen Biotopverbund oder als Puffer
– Seltenheit	5	Seltener Biotoptyp, floristisch stark verarmt, ohne seltener Pflges. od. verbr. artenreicher Biotoptyp

Bestandsbeschreibung

Randgraben zwischen einer privaten, gartenartigen Grünlandnutzung auf der Westseite, mit kurzgeschorener, rasenartiger Gewässerante. Auf der Ostseite mit anschließender Grünlandnutzung, einem etwa 1 m breiten, sumpfigem, seggenreich bewachsenem, aber gelegentlich gemähtem Randstreifen. Der Graben liegt halbsonnig, ist z.T. durch Obstgehölze, die auf der Westseite wachsen überschattet, wurde in jüngerer Zeit unterhalten, entkrautet, weist aber noch einen lockeren Bestand aus Wasserfeder auf. Die Wasserqualität ist leicht getrübt durch die Räumaktivitäten etwas gestört. Das Wasser ist um 20 cm tief, die Wasseroberfläche nur rund 0,5 m breit. Der Aufwuchs ist v.a. auf der Ostseite relativ artenreich und niedermoortypisch, auf der Westseite wegen der intensiven Unterhaltung kaum erkennbar, vermutlich aber aus ähnlichen Arten zusammengesetzt.

Vorkommen an Biotoptypen

1	TF	Typ	HF	F.Anteil
2	BTYP	Biotoptyp	- gesetzl. Grundl.	
3	Zusatz	Zusatz zum Biotoptypen		
4	LRT	Lebensraumtyp		
1	1		Ja	100 %
2	FGR	Nährstoffreicher Graben mit Stillgewässercharakter (2000)		
3	gw	Wasserpest-Laichkraut-Typ (gw)		

Räumliche Lage

Lagebeschreibung	Nordwestlich Hover See		
Nachbarnutzung/en	Grünland, Obstgarten		
Rechtswert (X)	576456	Hochwert (Y)	5921166
Bezirk	Bergedorf	Naturraum	Vier- und Marschlande (673.10)
Stadtteil (OT-Nr.)	Kirchwerder (607)	Gemarkung	Kirchwerder (607)
Digitaler Grünplan	<input type="checkbox"/> Hafengesamtgebiet	<input type="checkbox"/> Ramsargebiet	<input type="checkbox"/> EG-Vogelschutzgeb.
Ausgleichsflächen	<input type="checkbox"/> Biosphärenreservat	<input type="checkbox"/> Nationalpark	<input type="checkbox"/>
NSG / ND / LSG	NSG Kirchwerder Wiesen [HH-605 / Anteil: 78%]		
FFH-GEBIET	Kirchwerder Wiesen [DE 2526-304 / Anteil: 78%]		
Wasserschutzgebiet			

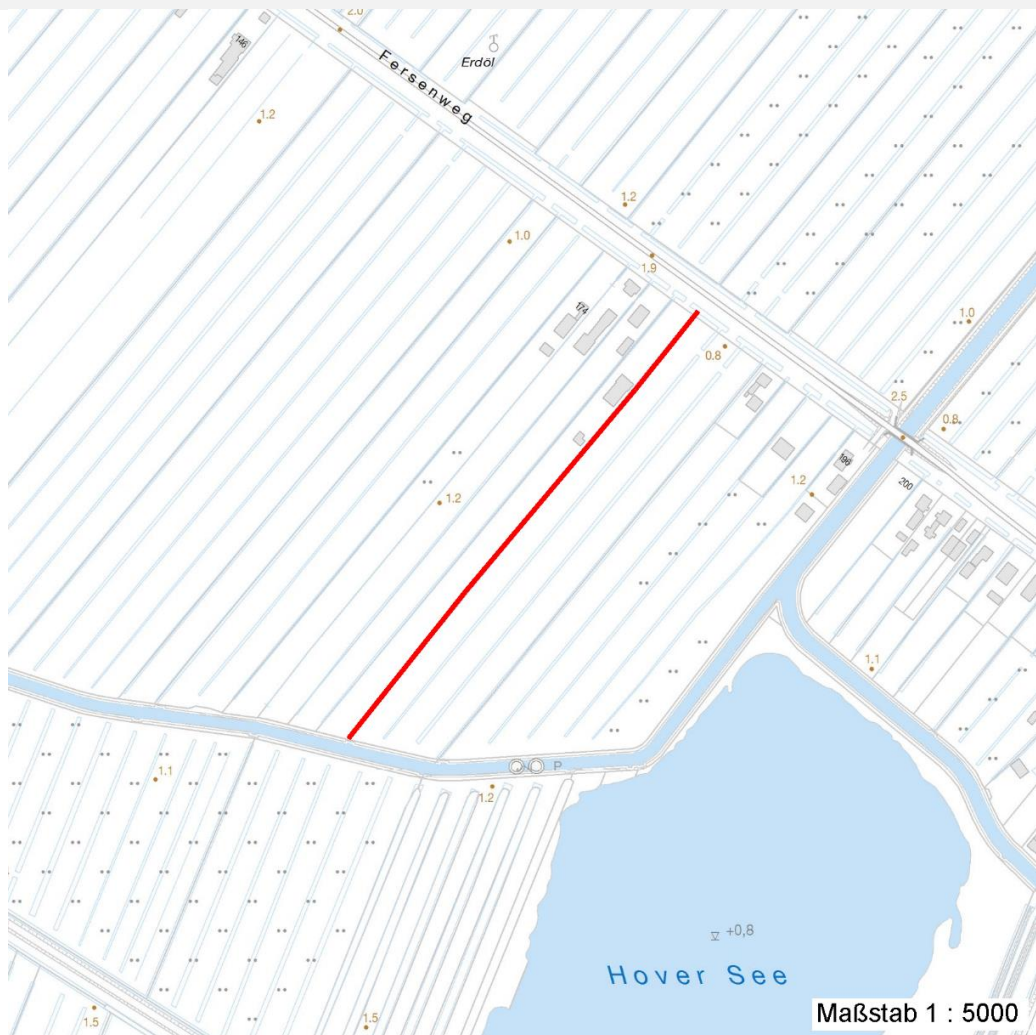
Erhebungsbogen

B

Projekt	Biotopkartierung Hamburg	Interne Nr.	79391
		DK5 DK5-GK	7620 7622
Handlungsbedarf	Nein	DK5 - Name	Fersenweg
Bearbeitung	BRA	Biotop-Nr. alt	372 282
Räumliche Abbildung	Linie	Kartierung	10.10.2012
Anzahl Abschnitte	1	Fläche / Länge [m²/m]	375,005
		Breite (lineare Abb.) [m]	2

Räumliche Lage

Karte



Weitere Erhebungsbögen

Interne Nr.	Interne Nr. Zuordnung	DK5	Biotop-Nr.	Kartierung	Zuordnung	DK5 (GK)	Biotop-Nr. (alt)
79391	58084	7620	372	01.09.2011	K	7622	282

Zuordnung: N = nachfolgende Kartierung, K = weitere Kartierungen (zeitlich vorher oder nachher)

Foto

Interne Nr.	Index	Dateiname	Aufnahmerichtung
34252	0	7620_372_101012_1.JPG	
34253	0	7620_372_101012_2.JPG	
34254	0	7620_372_101012_3.JPG	

Weitere Angaben

Merkmal **Wert**

Auswertung

28.09.2022

Erhebungsbogen

B

Projekt	Biotopkartierung Hamburg	Interne Nr.	79391
		DK5 DK5-GK	7620 7622
Handlungsbedarf	Nein	DK5 - Name	Fersenweg
Bearbeitung	BRA	Biotop-Nr. alt	372 282
Räumliche Abbildung	Linie	Kartierung	10.10.2012
Anzahl Abschnitte	1	Fläche / Länge [m²/m]	375,005
		Breite (lineare Abb.) [m]	2

Weitere Angaben

Merkmal	Wert
Gefährdung / Einflüsse	Relativ geringe Wasserstände, sehr intensive Unterhaltung zumindest eines Ufers.
Wertgesichtspunkte	Eventuell dauerhafte Wasserführung, als kleinräumiges Laichgewässer für Amphibien eventuell geeignet.
zoologisch bedeutsame Strukturen	Kleingewässer, wasserführende Gräben
Bedeutung für Tiergruppe	Amphibien
Maßnahmen	Wasserstände auf hohem Niveau möglichst stabil halten, Unterhaltung deutlich extensivieren.
Größe	
Breite	2.00 m

Foto

Fotodatei 7620_372_101012_1.JPG**Bildbeschreibung**
Aufnahmerichtung**Fotodatei** 7620_372_101012_2.JPG**Bildbeschreibung**
Aufnahmerichtung

Erhebungsbogen

B

Projekt	Biotopkartierung Hamburg	Interne Nr.	79391
		DK5 DK5-GK	7620 7622
Handlungsbedarf	Nein	DK5 - Name	Fersenweg
Bearbeitung	BRA	Biotop-Nr. alt	372 282
Räumliche Abbildung	Linie	Kartierung	10.10.2012
Anzahl Abschnitte	1	Fläche / Länge [m²/m]	375,005
		Breite (lineare Abb.) [m]	2

Foto

Fotodatei 7620_372_101012_3.JPG

Bildbeschreibung
Aufnahmerichtung

Fotodatei

Bildbeschreibung
Aufnahmerichtung



Teilflächenbeschreibung

Teilflächentyp		Teilflächen-Nr.	1
Biototyp	Nährstoffreicher Graben mit Stillgewässercharakter (2000)	Biototyp	FGR
- Zusatz	Wasserpest-Laichkraut-Typ (gw)	- gesetzl. Grundl.	
FFH-LRT		FFH-LRT	
Beschreibung		Entw.potential LRT	
		Hauptfläche	Ja
		Flächenanteil	100 %
		FFH-Unters.Fläche	Nein
		Saatgutfläche	Nein

Weitere Angaben

Merkmale	Wert
Boden	
Feuchte	11 - flaches Gewässer
Reaktion	6 - schwach sauer
Stickstoffgehalt	5 - mäßig stickstoffarm
Standort, Relief	
Belichtung	7 - halbsonnig
Veg. - Zeigerwerte	
Anz. Wechselfeuchtezeiger	10
Anz. Überschwemmungsz.	6
Anz. Magerkeitszeiger (N < 4)	3
Anteil Magerkeitszeiger (N < 4)	6 %
Veg. - Soziologie	
BfN Schlüssel	27.0.01 - Phragmitetalia (Röhrichte und Großseggenrieder)

Erhebungsbogen

B

Projekt	Biotopkartierung Hamburg		Interne Nr.	79391
			DK5 DK5-GK	7620 7622
Handlungsbedarf	Nein		DK5 - Name	Fersenweg
Bearbeitung	BRA	Kopie	Nein	Biotop-Nr. alt
Räumliche Abbildung	Linie			372 282
Anzahl Abschnitte	1		Kartierung	10.10.2012
			Fläche / Länge [m²/m]	375,005
			Breite (lineare Abb.) [m]	2

Zeigerwerte der Pflanzenartenliste (Auswertung)

Standort	Belichtung	halbsonnig	6,9
Boden	Feuchte	sehr naß	8,9
	Stickstoff (N)	mäßig stickstoffarm	5,2
	Reaktion	schwach sauer	6,2
Vegetation	Mahdverträglichkeit	mäßig schnittverträglich (erster Schnitt nicht vor 1. Juli)	4,8
Zeigerwerte	Futterwert	sehr geringwertiges Futter	1,7
	Wechselfeuchteanzeiger		10
	Giftpflanzen		5
	Überschw.anzeiger		6

Pflanzenartenliste

Gruppe / Pflanzenart	MS	M	W	Vs	St	PA	Ph	Sz	VS	V	G	cf	§	Rote Liste			
														HH	ND	SH	D
Tracheobionta (Gefäßpflanzen)																	
Agrostis stolonifera (Ausläufer-Straußgras)	7	z		-	-												
Alisma plantago-aquatica (Gewöhnlicher Froschlöffel)	7	z		-	-												
Callitriche palustris agg. (Artengruppe Sumpf-Wasserstern)	7	z		-	-										3		
Carex acuta (Schlank-Segge)	7	h		-	-										V		
Carex elongata (Walzen-Segge)	7	z		-	-									3	3		
Carex hirta (Behaarte Segge)	7	w		-	-												
Epilobium palustre (Sumpf-Weidenröschen)	7	w		-	-									V	V		
Equisetum palustre (Sumpf-Schachtelhalm)	7	z		-	-												
Galium palustre (Sumpf-Labkraut)	7	z		-	-												
Glyceria fluitans (Flutender Schwaden)	7	z		-	-												
Holcus lanatus (Wolliges Honiggras)	7	z		-	-												
Hottonia palustris (Wasserfeder)	7	z		-	-								b	V	V V		
Iris pseudacorus (Gelbe Schwertlilie)	7	z		-	-								b				
Lemna minor (Kleine Wasserlinse)	7	z		-	-												
Lotus pedunculatus (Sumpf-Hornklee)	7	z		-	-										V		
Lychnis flos-cuculi (Kuckucks-Lichtnelke)	7	w		-	-										3		
Lycopus europaeus (Gewöhnlicher Wolfstrapp)	7	w		-	-												
Lysimachia vulgaris (Gewöhnlicher Gilbweiderich)	7	w		-	-												
Lythrum salicaria (Blut-Weiderich)	7	z		-	-												
Mentha arvensis (Acker-Minze)	7	w		-	-												
Myosotis scorpioides agg. (Artengruppe Sumpf-vergissmeinnicht)	7	z		-	-										V		
Phalaris arundinacea (Rohr-Glanzgras)	7	w		-	-												
Poa palustris (Sumpf-Rispengras)	7	w		-	-												
Poa trivialis (Gewöhnliches Rispengras)	7	w		-	-												
Ranunculus flammula (Brennender Hahnenfuß)	7	w		-	-										V		
Sium latifolium (Breitblättriger Merk)	7	z		-	-									3			
Sparganium emersum (Einfacher Igelkolben)	7	w		-	-												
Typha latifolia (Breitblättriger Rohrkolben)	7	w		-	-												

Erhebungsbogen

B

Projekt	Biotopkartierung Hamburg	Interne Nr.	79391
		DK5 DK5-GK	7620 7622
Handlungsbedarf	Nein	DK5 - Name	Fersenweg
Bearbeitung	BRA	Biotop-Nr. alt	372 282
Räumliche Abbildung	Linie	Kartierung	10.10.2012
Anzahl Abschnitte	1	Fläche / Länge [m²/m]	375,005
		Breite (lineare Abb.) [m]	2

Pflanzenartenliste

Gruppe / Pflanzenart	MS	M	W	Vs	St	PA	Ph	Sz	VS	V	G	cf	§	Rote Liste			
														HH	ND	SH	D
Anzahl Rote Liste Arten														4	2	6	2
Anzahl Arten														28			

MS: Mengensystem; M: Mengenangabe, W: Bewertung der Art (FFH-Monitoring), Vs: Vegetationsschicht, St: Status, PA: Autor Phänologie; Ph: Phänologie, Sz: Soziabilität, VS: Vitalitätssystem; V: Vitalität, G: Geschlecht, cf: unsichere Bestimmung, §: Schutz nach BNatSchG, HH: Rote Liste Hamburg, Nds: Rote Liste Niedersachsen, SH: Rote Liste Schleswig-Holstein, D: Rote Liste Deutschland