

Erhebungsbogen

B

Projekt	Biotopkartierung Hamburg	Interne Nr.	79384
		DK5 DK5-GK	7620 7622
Handlungsbedarf	Nein	DK5 - Name	Fersenweg
Bearbeitung	BRA	Biotop-Nr. alt	365 275
Räumliche Abbildung	Linie	Kartierung	09.10.2012
Anzahl Abschnitte	3	Fläche / Länge [m²/m]	463,027
		Breite (lineare Abb.) [m]	3

Gesetzlicher Schutz	_ kein gesetzl. Schutz kein gesetzlich geschütztes Biotop	Schutz nur teilweise	Nein
----------------------------	--	-----------------------------	-------------

Gesamtbewertung	6 Wertvoll
- Alter	7 Biotop hohen Alters, 100 bis 200 Jahre
- Belastungsgrad	5 Flächenhaft mittlere oder örtlich starke Belastung
- Ökolog. Funktion	6 Hohe Bedeutung in einem Biotopkomplex, für den lokalen Biotopverbund oder als Puffer
- Seltenheit	5 Seltener Biotoptyp, floristisch stark verarmt, ohne seltener Pflges. od. verbr. artenreicher Biotoptyp

Bestandsbeschreibung

Drei Beetgräben in mäßig intensiv genutztem Grünland, offenbar in jüngerer Zeit unterhalten, leicht eingetieft, offenbar mit deutlich schwankenden Wasserständen, jedoch wohl auch - zumindest in Teilabschnitten - mit dauerhafter Wasserführung, wie ein großer Wasserfederbestand und kleinere Bestände von Laichkraut anzeigen. Die geringe Wasserführung wird aber auch verdeutlicht durch Röhrliche aus v.a. Igelkolben und Wasserschwaden, die bis in die Gewässermitte wachsen, trotz einer relativ jungen Unterhaltung. Die Ufer sind im unteren Teil relativ steil, auch hier mit offenen Rohböden, die anzeigen, dass die Unterhaltung erst wenige Jahre zurückliegt. Aktuell ist ein relativ günstiger Wasserstand mit 30 cm Flurabstand vorhanden, der aber offenbar 20 cm über dem zuvor im Grabensystem vorhandenen Wasserstand liegt. Es sind kleinere Bestände von Amphibien vorhanden, die zeigen, dass die Gewässer eine ausreichende Wasserführung zur Fortpflanzung von Amphibien aufweisen.

Vorkommen an Biotoptypen

1	TF	Typ	HF	F.Anteil
2	BTYP	Biotoptyp	- gesetzl. Grundl.	
3	Zusatz	Zusatz zum Biotoptypen		
4	LRT	Lebensraumtyp		
1	1		Ja	100 %
2	FGR	Nährstoffreicher Graben mit Stillgewässercharakter (2000)		
3	gw	Wasserpest-Laichkraut-Typ (gw)		

Räumliche Lage

Lagebeschreibung	Nördlich Marschbahndamm, westlich Hover See		
Nachbarnutzung/en	Grünland, gemäht, früheres intensiv Grünland		
Rechtswert (X)	576215	Hochwert (Y)	5920941
Bezirk	Bergedorf	Naturraum	Vier- und Marschlande (673.10)
Stadtteil (OT-Nr.)	Kirchwerder (607)	Gemarkung	Kirchwerder (607)
Digitaler Grünplan	<input type="checkbox"/> Hafengesamtgebiet	<input type="checkbox"/> Ramsargebiet	<input type="checkbox"/> EG-Vogelschutzgeb.
Ausgleichsflächen	<input type="checkbox"/> Biosphärenreservat	<input type="checkbox"/> Nationalpark	<input type="checkbox"/>
NSG / ND / LSG	NSG Kirchwerder Wiesen [HH-605 / Anteil: 100%]		
FFH-GEBIET	Kirchwerder Wiesen [DE 2526-304 / Anteil: 100%]		
Wasserschutzgebiet			

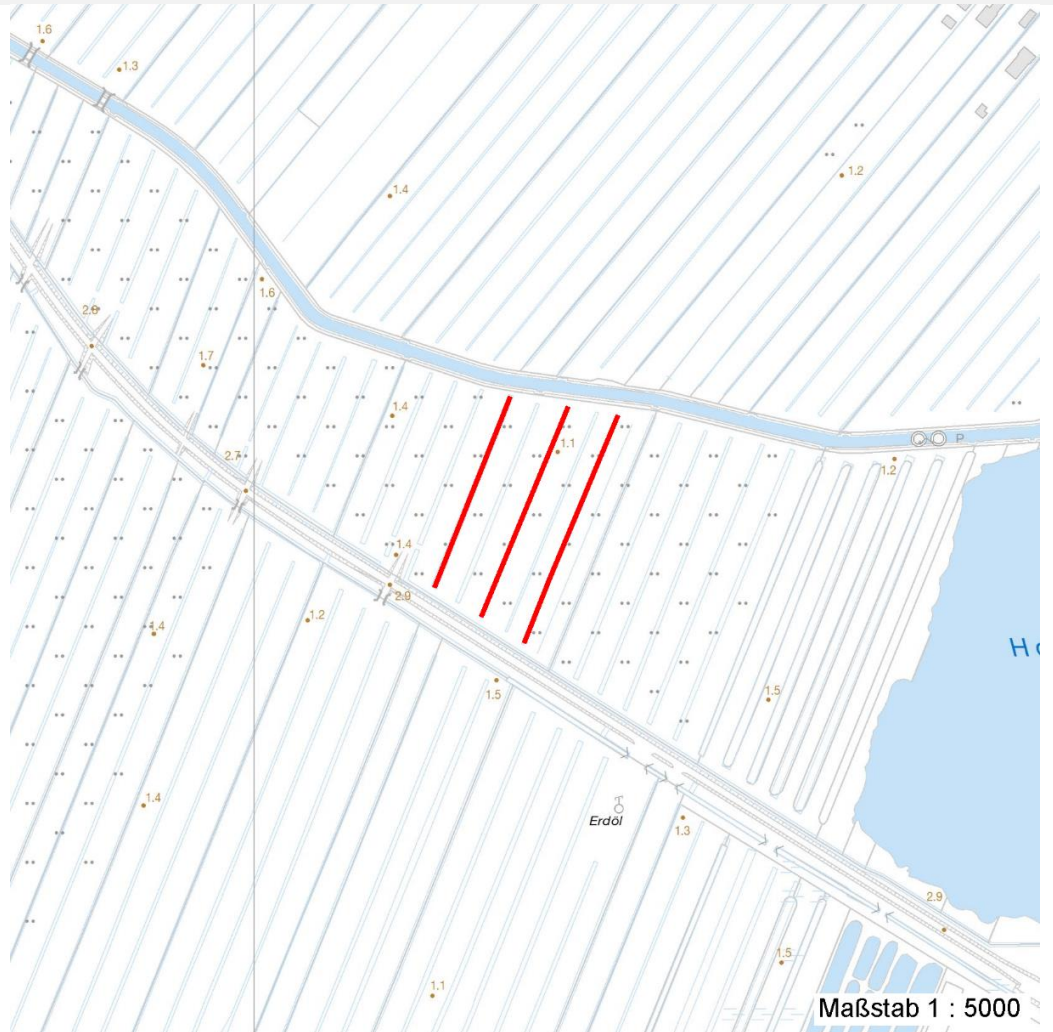
Erhebungsbogen

B

Projekt	Biotopkartierung Hamburg	Interne Nr.	79384
		DK5 DK5-GK	7620 7622
		DK5 - Name	Fersenweg
Handlungsbedarf	Nein	Biotop-Nr. alt	365 275
Bearbeitung	BRA	Kartierung	09.10.2012
Räumliche Abbildung	Linie	Fläche / Länge [m²/m]	463,027
Anzahl Abschnitte	3	Breite (lineare Abb.) [m]	3

Räumliche Lage

Karte



Weitere Erhebungsbögen

Interne Nr.	Interne Nr. Zuordnung	DK5	Biotop-Nr.	Kartierung	Zuordnung	DK5 (GK)	Biotop-Nr. (alt)
79384	58047	7620	365	26.08.2011	K	7622	275
79384	58049	7620	338	20.08.2010	>	7622	241
79384	58041	7620	339	20.08.2010	>	7622	242
79384	58035	7620	340	20.08.2010	>	7622	243

Zuordnung: N = nachfolgende Kartierung, K = weitere Kartierungen (zeitlich vorher oder nachher)

Foto

Interne Nr.	Index	Dateiname	Aufnahmerichtung
34173	0	7620_365_091012_1.JPG	
34174	0	7620_365_091012_2.JPG	
34175	0	7620_365_091012_3.JPG	

Erhebungsbogen

B

Projekt	Biotopkartierung Hamburg	Interne Nr.	79384
		DK5 DK5-GK	7620 7622
Handlungsbedarf	Nein	DK5 - Name	Fersenweg
Bearbeitung	BRA	Biotop-Nr. alt	365 275
Räumliche Abbildung	Linie	Kartierung	09.10.2012
Anzahl Abschnitte	3	Fläche / Länge [m²/m]	463,027
		Breite (lineare Abb.) [m]	3

Weitere Angaben

Merkmal	Wert
Auswertung	
Gefährdung / Einflüsse	Offenbar deutlich schwankende Wasserstände, vermutlich in Abhängigkeit von der Hauptwettern im Norden, derzeit noch relativ geringe Artenvielfalt.
Wertgesichtspunkte	Bei ausreichender Wasserführung günstige Amphibien-Laichgewässer, Nutzung durch Amphibien als Laichgewässer.
zoologisch bedeutsame Strukturen	Kleingewässer, wasserführende Gräben
Bedeutung für Tiergruppe	Amphibien
Maßnahmen	Der Wasserstand im Gebiet sollte dringend dauerhaft auf hohem Niveau stabil gehalten werden. Die Abhängigkeit von Wasserständen im Hauptgrabensystem sollte vermindert werden. Eventuell ist eine Angleichung an die Wasserstände von Gräben weiter im Osten möglich. Bei Unterhaltungsmaßnahmen sollte zukünftig immer ein Teil der Vegetation erhalten werden, um die Artenvielfalt zu vergrößern.
Größe	
Breite	3.00 m

Foto

Fotodatei 7620_365_091012_1.JPG

Bildbeschreibung
Aufnahmerichtung



Fotodatei 7620_365_091012_2.JPG

Bildbeschreibung
Aufnahmerichtung



Erhebungsbogen

B

Projekt	Biotopkartierung Hamburg	Interne Nr.	79384
		DK5 DK5-GK	7620 7622
Handlungsbedarf	Nein	DK5 - Name	Fersenweg
Bearbeitung	BRA	Biotop-Nr. alt	365 275
Räumliche Abbildung	Linie	Kartierung	09.10.2012
Anzahl Abschnitte	3	Fläche / Länge [m²/m]	463,027
		Breite (lineare Abb.) [m]	3

Foto

Fotodatei 7620_365_091012_3.JPG

Fotodatei

Bildbeschreibung

Bildbeschreibung

Aufnahmerichtung

Aufnahmerichtung



Teilflächenbeschreibung

Teilflächentyp		Teilflächen-Nr.	1
Biotoptyp	Nährstoffreicher Graben mit Stillgewässercharakter (2000)	Biotoptyp	FGR
- Zusatz	Wasserpest-Laichkraut-Typ (gw)	- gesetzl. Grundl.	
FFH-LRT		FFH-LRT	
Beschreibung		Entw.potential LRT	
		Hauptfläche	Ja
		Flächenanteil	100 %
		FFH-Unters.Fläche	Nein
		Saatgutfläche	Nein

Zeigerwerte der Pflanzenartenliste (Auswertung)

Standort	Belichtung	sonnig	7,8
Boden	Feuchte	sehr naß	9,4
	Stickstoff (N)	mäßig stickstoffarm bis stickstoffreich	6,3
	Reaktion	schwach sauer	5,9
Vegetation	Mahdverträglichkeit	schnittempfindlich bis mäßig schnittverträglich	3,6
Zeigerwerte	Futterwert	sehr geringwertiges Futter	2
	Wechselfeuchteanzeiger		2
	Giftpflanzen		3
	Überschw.anzeiger		5

Erhebungsbogen

B

Projekt	Biotopkartierung Hamburg	Interne Nr.	79384
		DK5 DK5-GK	7620 7622
Handlungsbedarf	Nein	DK5 - Name	Fersenweg
Bearbeitung	BRA	Biotop-Nr. alt	365 275
Räumliche Abbildung	Linie	Kartierung	09.10.2012
Anzahl Abschnitte	3	Fläche / Länge [m²/m]	463,027
		Breite (lineare Abb.) [m]	3

Pflanzenartenliste

Gruppe / Pflanzenart	MS	M	W	Vs	St	PA	Ph	Sz	VS	V	G	cf	Rote Liste						
													§	HH	ND	SH	D		
Tracheobionta (Gefäßpflanzen)																			
Agrostis canina (Hunds-Straußgras)	7	w		-	-										3		3		
Alisma plantago-aquatica (Gewöhnlicher Froschlöffel)	7	z		-	-														
Eleocharis palustris (Gewöhnliche Sumpfsimse)	7	h		-	-														
Galium palustre (Sumpf-Labkraut)	7	w		-	-														
Glyceria fluitans (Flutender Schwaden)	7	z		-	-														
Glyceria maxima (Wasser-Schwaden)	7	h		-	-														
Hottonia palustris (Wasserfeder)	7	z		-	-									b	V		V	V	
Iris pseudacorus (Gelbe Schwertlilie)	7	w		-	-									b					
Juncus articulatus (Glieder-Binse)	7	w		-	-														
Juncus effusus (Flutter-Binse)	7	h		-	-														
Lotus pedunculatus (Sumpf-Hornklee)	7	w		-	-													V	
Lythrum salicaria (Blut-Weiderich)	7	w		-	-														
Mentha aquatica (Wasser-Minze)	7	w		-	-														
Nuphar lutea (Gelbe Teichrose)	7	w		-	-									b					
Persicaria amphibia (Wasser-Knöterich)	7	w		-	-														
Phragmites australis (Schilf)	7	h		-	-														
Potamogeton alpinus (Alpen-Laichkraut)	7	w		-	-										3		3	3	
Ranunculus flammula (Brennender Hahnenfuß)	7	w		-	-												V		
Sagittaria sagittifolia (Gewöhnliches Pfeilkraut)	7	w		-	-														
Scutellaria galericulata (Sumpf-Helmkraut)	7	w		-	-														
Sparganium emersum (Einfacher Igelkolben)	7	w		-	-														
Anzahl Rote Liste Arten														3	5	2			
Anzahl Arten														21					

MS: Mengensystem; M: Mengenangabe, W: Bewertung der Art (FFH-Monitoring), Vs: Vegetationsschicht, St: Status, PA: Autor Phänologie; Ph: Phänologie, Sz: Soziabilität, VS: Vitalitätssystem; V: Vitalität, G: Geschlecht, cf: unsichere Bestimmung, §: Schutz nach BNatSchG, HH: Rote Liste Hamburg, Nds: Rote Liste Niedersachsen, SH: Rote Liste Schleswig-Holstein, D: Rote Liste Deutschland