

Erhebungsbogen

B

Projekt	Biotopkartierung Hamburg	Interne Nr.	79376
		DK5 DK5-GK	7620 7622
Handlungsbedarf	Nein	DK5 - Name	Fersenweg
Bearbeitung	BRA	Biotop-Nr. alt	358 266
Räumliche Abbildung	Linie	Kartierung	15.10.2012
Anzahl Abschnitte	1	Fläche / Länge [m²/m]	353,625
		Breite (lineare Abb.) [m]	4

Gesetzlicher Schutz **kein gesetzl. Schutz** **kein gesetzlich geschütztes Biotop** **Schutz nur teilweise** **Nein**

Gesamtbewertung	6	Wertvoll
– Alter	7	Biotop hohen Alters, 100 bis 200 Jahre
– Belastungsgrad	5	Flächenhaft mittlere oder örtlich starke Belastung
– Ökolog. Funktion	6	Hohe Bedeutung in einem Biotopkomplex, für den lokalen Biotopverbund oder als Puffer
– Seltenheit	5	Seltener Biotoptyp, floristisch stark verarmt, ohne seltener Pflges. od. verbr. artenreicher Biotoptyp

Bestandsbeschreibung

An der Geländeoberfläche um 3 bis 4 m breiter Beetgraben zwischen Grünlandflächen. In jüngerer Zeit offenbar frisch geräumt. Mit einer etwa 1 m breiten Wasserfläche, etwa 0,5 m unter dem benachbarten Gelände, die vollständig getrübt ist und fast vollständig ohne Bewuchs, offenbar frisch geräumt. Die Uferböschungen sind demgegenüber relativ intensiv und dicht bewachsen, jedoch auch v.a. nitrophytisch und relativ artenarm. Mit deutlich aufkeimender Schwarzerle, die in der jüngeren Vergangenheit zurückgestutzt worden ist, aber vielfach austreibt und nitrophytischen Röhrichtarten aus v.a. Wasserschwadern, Flatterbinsen, eingestreuten Seggen und zerstreut vorkommenden Arten der feuchten Hochstaudenfluren. Insgesamt mäßig artenreicher Biotop.

Vorkommen an Biotoptypen

1	TF	Typ	HF	F.Anteil
2	BTYP	Biotoptyp	- gesetzl. Grundl.	
3	Zusatz	Zusatz zum Biotoptypen		
4	LRT	Lebensraumtyp		
1	1		Ja	100 %
2	FGR	Nährstoffreicher Graben mit Stillgewässercharakter (2000)		
3	gr	Röhricht-Typ (gr)		

Räumliche Lage

Lagebeschreibung	Östlich Kirchwerder Landweg, nördlich Marschbahndamm		
Nachbarnutzung/en	Grünland		
Rechtswert (X)	576797	Hochwert (Y)	5920681
Bezirk	Bergedorf	Naturraum	Vier- und Marschlande (673.10)
Stadtteil (OT-Nr.)	Kirchwerder (607)	Gemarkung	Kirchwerder (607)
Digitaler Grünplan	<input type="checkbox"/> Hafengesamtgebiet	<input type="checkbox"/> Ramsargebiet	<input type="checkbox"/> EG-Vogelschutzgeb.
Ausgleichsflächen	<input checked="" type="checkbox"/> Biosphärenreservat	<input type="checkbox"/> Nationalpark	<input type="checkbox"/>
NSG / ND / LSG	NSG Kirchwerder Wiesen [HH-605 / Anteil: 100%]		
FFH-GEBIET	Kirchwerder Wiesen [DE 2526-304 / Anteil: 100%]		
Wasserschutzgebiet			

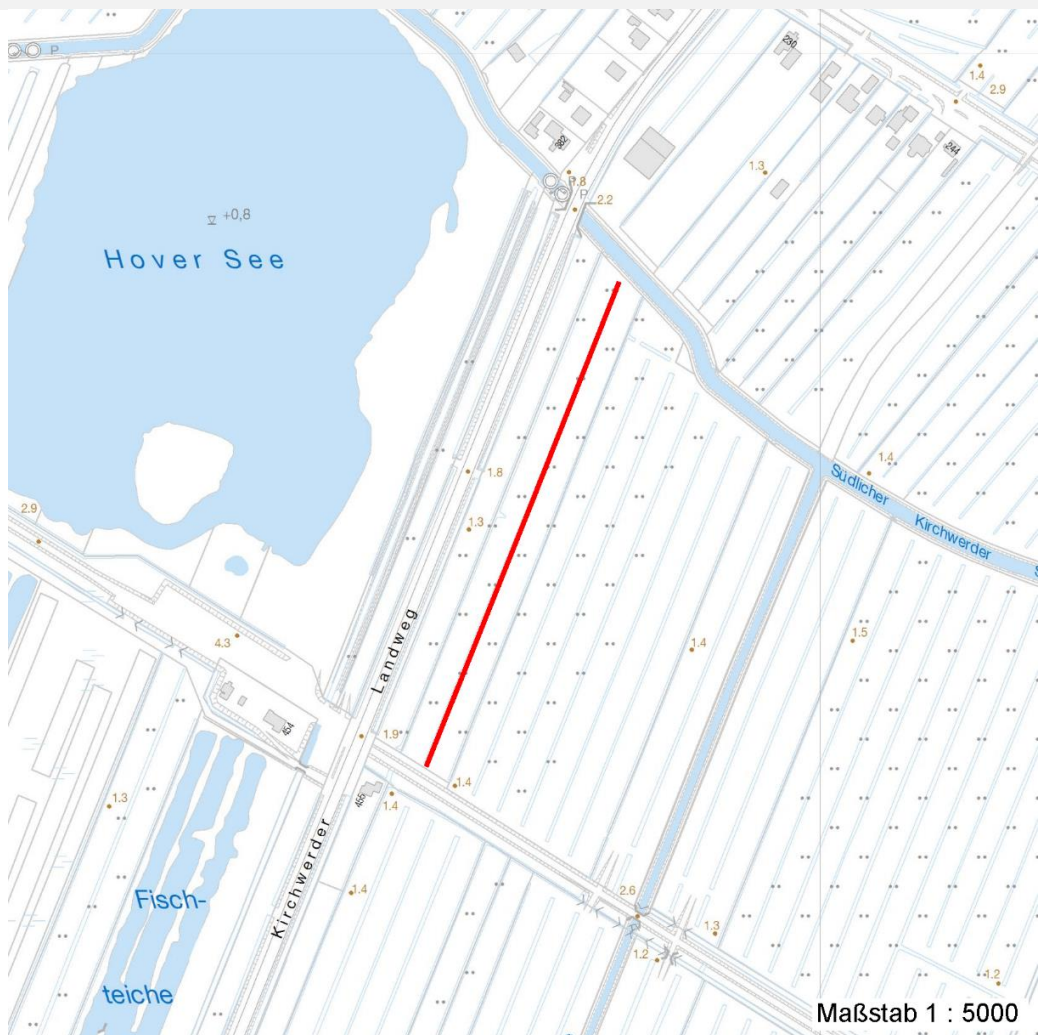
Erhebungsbogen

B

Projekt	Biotopkartierung Hamburg		Interne Nr.	79376
			DK5 DK5-GK	7620 7622
Handlungsbedarf	Nein		DK5 - Name	Fersenweg
Bearbeitung	BRA	Kopie Nein	Biotop-Nr. alt	358 266
Räumliche Abbildung	Linie		Kartierung	15.10.2012
Anzahl Abschnitte	1		Fläche / Länge [m²/m]	353,625
			Breite (lineare Abb.) [m]	4

Räumliche Lage

Karte



Weitere Erhebungsbögen

Interne Nr.	Interne Nr. Zuordnung	DK5	Biotop-Nr.	Kartierung	Zuordnung	DK5 (GK)	Biotop-Nr. (alt)
79376	57980	7620	358	13.09.2010	K	7622	266

Zuordnung: N = nachfolgende Kartierung, K = weitere Kartierungen (zeitlich vorher oder nachher)

Foto

Interne Nr.	Index	Dateiname	Aufnahmerichtung
34299	0	7620_358_151012_1.JPG	

Weitere Angaben

Merkmal	Wert
Auswertung Gefährdung / Einflüsse	Fehlende submerse Vegetation, frische Unterhaltung, nur mäßig artenreich, offenbar belastete Wasserqualität.

Erhebungsbogen

B

Projekt	Biotopkartierung Hamburg	Interne Nr.	79376
		DK5 DK5-GK	7620 7622
Handlungsbedarf	Nein	DK5 - Name	Fersenweg
Bearbeitung	BRA	Biotop-Nr. alt	358 266
Räumliche Abbildung	Linie	Kartierung	15.10.2012
Anzahl Abschnitte	1	Fläche / Länge [m²/m]	353,625
		Breite (lineare Abb.) [m]	4

Weitere Angaben

Merkmal	Wert
Wertgesichtspunkte	Dauerhafte Wasserfläche, Besonnung, eventuell als Laichgewässer für Amphibien geeignet.
Maßnahmen	Aktuell keine.
Größe	
Breite	4.00 m

Foto

Fotodatei 7620_358_151012_1.JPG

Bildbeschreibung

Aufnahmerichtung

Fotodatei

Bildbeschreibung

Aufnahmerichtung



Teilflächenbeschreibung

Teilflächentyp	Nährstoffreicher Graben mit Stillgewässercharakter (2000)	Teilflächen-Nr.	1
Biotoptyp	Röhricht-Typ (gr)	Biotoptyp	FGR
- Zusatz		- gesetzl. Grundl.	
FFH-LRT		FFH-LRT	
Beschreibung		Entw.potential LRT	
		Hauptfläche	Ja
		Flächenanteil	100 %
		FFH-Unters.Fläche	Nein
		Saatgutfläche	Nein

Erhebungsbogen

B

Projekt	Biotopkartierung Hamburg		Interne Nr.	79376
			DK5 DK5-GK	7620 7622
Handlungsbedarf	Nein		DK5 - Name	Fersenweg
Bearbeitung	BRA	Kopie	Nein	Biotop-Nr. alt 358 266
Räumliche Abbildung	Linie		Kartierung	15.10.2012
Anzahl Abschnitte	1		Fläche / Länge [m²/m]	353,625
			Breite (lineare Abb.) [m]	4

Weitere Angaben

Merkmal	Wert
Boden	
Feuchte	8 - naß
Reaktion	6 - schwach sauer
Stickstoffgehalt	5 - mäßig stickstoffarm
Gewässer	
Böschungshöhe	0.50 m
Gewässertiefe	0.50 m
Breite	1.00 m
Wasserführung	w - wechselnde Wasserstände
Strömung	k - keine Strömung
Trübung	m - mittlere Trübung
Färbung	t - grau: Trübstoffe, Ton
Verockerung	w - wenig
Standort, Relief	
Böschungsneigung	flach - 1:2 bis 1:3
Belichtung	7 - halbsonnig
Veg. - Zeigerwerte	
Anz. Wechselfeuchtezeiger	7
Anz. Überschwemmungsz.	8
Anz. Magerkeitszeiger (N < 4)	4
Anteil Magerkeitszeiger (N < 4)	9 %
Veg. - Soziologie	
BfN Schlüssel	27.0.01 - Phragmitetalia (Röhrichte und Großseggenrieder)

Zeigerwerte der Pflanzenartenliste (Auswertung)

Standort	Belichtung	halbsonnig	7
Boden	Feuchte	naß	8,3
	Stickstoff (N)	mäßig stickstoffarm bis stickstoffreich	5,6
Vegetation	Reaktion	schwach sauer	6
	Mahdverträglichkeit	schnittempfindlich bis mäßig schnittverträglich	4,3
Zeigerwerte	Futterwert	geringwertiges Futter	2,8
	Wechselfeuchteanzeiger		7
	Giftpflanzen		2
	Überschw.anzeiger		8

Pflanzenartenliste

Gruppe / Pflanzenart	MS	M	W	Vs	St	PA	Ph	Sz	VS	V	G	cf	§	Rote Liste			
														HH	ND	SH	D
Tracheobionta (Gefäßpflanzen)																	
Agrostis capillaris (Rotes Straußgras)	7	w		-	-												
Agrostis stolonifera (Ausläufer-Straußgras)	7	z		-	-												
Alnus glutinosa (Schwarz-Erle)	7	z		-	-												
Betula pendula (Hänge-Birke)	7	w		-	-												
Carex acuta (Schlank-Segge)	7	z		-	-										V		
Carex pseudocyperus (Scheinzyper-Segge)	7	z		-	-												
Cirsium arvense (Acker-Kratzdistel)	7	w		-	-												

Erhebungsbogen

B

Projekt	Biotopkartierung Hamburg		Interne Nr.	79376	
			DK5 DK5-GK	7620	7622
Handlungsbedarf	Nein		DK5 - Name	Fersenweg	
Bearbeitung	BRA	Kopie	Biotop-Nr. alt	358	266
Räumliche Abbildung	Linie	Nein	Kartierung	15.10.2012	
Anzahl Abschnitte	1		Fläche / Länge [m²/m]	353,625	
			Breite (lineare Abb.) [m]	4	

Pflanzenartenliste

Gruppe / Pflanzenart	MS	M	W	Vs	St	PA	Ph	Sz	VS	V	G	cf	§	Rote Liste				
														HH	ND	SH	D	
Cirsium palustre (Sumpf-Kratzdistel)	7	w		-	-													
Cirsium vulgare (Gewöhnliche Kratzdistel)	7	w		-	-													
Deschampsia cespitosa (Rasen-Schmiele)	7	z		-	-													
Dryopteris carthusiana (Dorniger Wurmfarne)	7	w		-	-													
Festuca rubra (Rot-Schwingel)	7	w		-	-													
Filipendula ulmaria (Mädesüß)	7	z		-	-													
Galium palustre (Sumpf-Labkraut)	7	w		-	-													
Glyceria maxima (Wasser-Schwaden)	7	z		-	-													
Iris pseudacorus (Gelbe Schwertlilie)	7	w		-	-									b				
Juncus effusus (Flatter-Binse)	7	z		-	-													
Lemna minor (Kleine Wasserlinse)	7	z		-	-													
Lycopus europaeus (Gewöhnlicher Wolfstrapp)	7	w		-	-													
Lysimachia vulgaris (Gewöhnlicher Gilbweiderich)	7	z		-	-													
Lythrum salicaria (Blut-Weiderich)	7	z		-	-													
Phalaris arundinacea (Rohr-Glanzgras)	7	z		-	-													
Rubus fruticosus agg. (Artengruppe Echte Brombeere)	7	w		-	-													
Salix cinerea (Grau-Weide)	7	w		-	-													
Scutellaria galericulata (Sumpf-Helmkraut)	7	w		-	-													
Solanum dulcamara (Bittersüßer Nachtschatten)	7	w		-	-													
Sparganium erectum (Ästiger Igelkolben)	7	z		-	-													
Urtica dioica (Große Brennnessel)	7	w		-	-													
Valeriana excelsa excelsa (Kriechender Baldrian)	7	z		-	-												D	
Vicia cracca (Vogel-Wicke)	7	w		-	-													
Anzahl Rote Liste Arten														1	1			
Anzahl Arten														30				

MS: Mengensystem; M: Mengenangabe, W: Bewertung der Art (FFH-Monitoring), Vs: Vegetationsschicht, St: Status, PA: Autor Phänologie; Ph: Phänologie, Sz: Soziabilität, VS: Vitalitätssystem; V: Vitalität, G: Geschlecht, cf: unsichere Bestimmung, §: Schutz nach BNatSchG, HH: Rote Liste Hamburg, Nds: Rote Liste Niedersachsen, SH: Rote Liste Schleswig-Holstein, D: Rote Liste Deutschland