

Erhebungsbogen

B

Projekt	Biotopkartierung Hamburg	Interne Nr.	79375
		DK5 DK5-GK	7620 7622
Handlungsbedarf	Nein	DK5 - Name	Fersenweg
Bearbeitung	BRA	Biotop-Nr. alt	356 264
Räumliche Abbildung	Linie	Kartierung	24.10.2012
Anzahl Abschnitte	7	Fläche / Länge [m²/m]	1715,67
		Breite (lineare Abb.) [m]	6

Gesetzlicher Schutz § 30 (2) 1.2 Natürliche oder naturnahe stehende Gewässer **Schutz nur teilweise** Ja

Gesamtbewertung	7	Besonders wertvoll
– Alter	7	Biotop hohen Alters, 100 bis 200 Jahre
– Belastungsgrad	5	Flächenhaft mittlere oder örtlich starke Belastung
– Ökolog. Funktion	7	Sehr hohe Bedeutung in einem Biotopkomplex, für den lokalen Biotopverbund oder als Puffer
– Seltenheit	7	Seltener Biotoptyp, mit seltenen oder bedrohten Pflges., gesättigtes Artenspektrum, einige RL-Arten

Bestandsbeschreibung

An der Geländeoberfläche um 6 m breite Grabenbereiche, zentral mit einer 1,50 m breiten Wasserfläche, die offenbar in jüngerer Zeit wiederhergestellt und unterhalten worden ist. Mit rund 0,5 m Tiefe, braunem Wasser, häufig überwachsen von Froschbißbeständen, aber auch bereits aufkeimenden Arten der benachbarten nitrophytischen Röhrichte. Die Wasserfläche liegt derzeit nur etwa 10 bis 20 cm unter dem benachbarten Gelände, die Ufer steigen beiderseits seicht an. Zum Teil sind diese auf großer Breite sumpfig und von Seggenrieder dominiert, die z.T. in die benachbarte Mähwiesennutzung integriert sind. Auf der östlichen Grabenseite wurde das Aushubmaterial aus der Grabenräumung jedoch abgelagert. Diese Seite ist derzeit recht stark ruderal überprägt, mit abgelagertem, recht humosem, anmoorigem Material, das z.T. noch unbewachsen ist, recht uneben liegt und von nitrophytischen Röhrichtarten allmählich überwachsen wird. Hier ist aber auch ein recht hoher Anteil von Verbuschungen erkennbar.

Wegen der Artenvielfalt und der Anklänge niedermoorartiger Vegetation ist der Graben zumindest zum Teil geschützt nach § 30 BNatSchG in Verbindung mit § 14 HmbBNatSchAG

Vorkommen an Biotoptypen

1	TF	Typ	HF	F.Anteil
2	BTYP	Biotoptyp	- gesetzl. Grundl.	
3	Zusatz	Zusatz zum Biotoptypen		
4	LRT	Lebensraumtyp		
1	1		Ja	100 %
2	FGM	Graben mittlerer Nährstoffgehalte mit Stillgewässercharakter (2000)		
3	gf	Froschbiß-Flußampfer-Typ (gf)		

Räumliche Lage

Lagebeschreibung	Nördlich der Kreuzung Fersenweg Kirchwerder Landweg		
Nachbarnutzung/en	Grünland gemäht		
Rechtswert (X)	576978	Hochwert (Y)	5921232
Bezirk	Bergedorf	Naturraum	Vier- und Marschlande (673.10)
Stadtteil (OT-Nr.)	Kirchwerder (607)	Gemarkung	Kirchwerder (607)
Digitaler Grünplan	<input type="checkbox"/> Hafengesamtgebiet	<input type="checkbox"/> Ramsargebiet	<input type="checkbox"/> EG-Vogelschutzgeb.
Ausgleichsflächen	<input type="checkbox"/> Biosphärenreservat	<input type="checkbox"/> Nationalpark	<input type="checkbox"/>
NSG / ND / LSG	NSG Kirchwerder Wiesen [HH-605 / Anteil: 100%]		
FFH-GEBIET	Kirchwerder Wiesen [DE 2526-304 / Anteil: 100%]		
Wasserschutzgebiet			

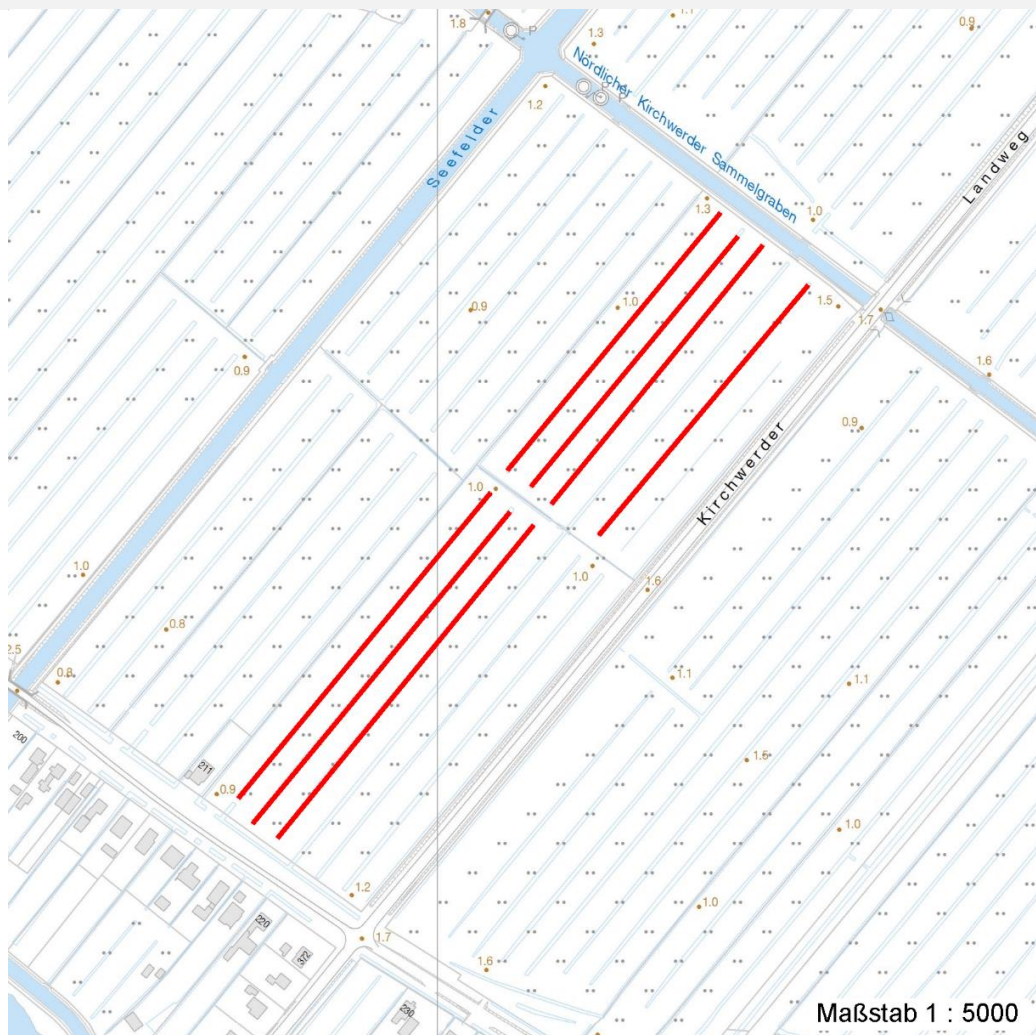
Erhebungsbogen

B

Projekt	Biotopkartierung Hamburg	Interne Nr.	79375	
		DK5 DK5-GK	7620	7622
		DK5 - Name	Fersenweg	
Handlungsbedarf	Nein	Biotop-Nr. alt	356	264
Bearbeitung	BRA	Kartierung	24.10.2012	
Räumliche Abbildung	Linie	Fläche / Länge [m²/m]	1715,67	
Anzahl Abschnitte	7	Breite (lineare Abb.) [m]	6	

Räumliche Lage

Karte



Weitere Erhebungsbögen

Interne Nr.	Interne Nr. Zuordnung	DK5	Biotop-Nr.	Kartierung	Zuordnung	DK5 (GK)	Biotop-Nr. (alt)
79375	57934	7620	356	13.09.2010	K	7622	264
79375	57939	7620	355	13.09.2010	>	7622	263
79375	58024	7620	357	13.09.2010	>	7622	265

Zuordnung: N = nachfolgende Kartierung, K = weitere Kartierungen (zeitlich vorher oder nachher)

Foto

Interne Nr.	Index	Dateiname	Aufnahmerichtung
34501	0	7620_356_241012_1.JPG	

Weitere Angaben

Merkmal	Wert
---------	------

Auswertung

28.09.2022

Erhebungsbogen

B

Projekt	Biotopkartierung Hamburg	Interne Nr.	79375
		DK5 DK5-GK	7620 7622
Handlungsbedarf	Nein	DK5 - Name	Fersenweg
Bearbeitung	BRA	Biotop-Nr. alt	356 264
Räumliche Abbildung	Linie	Kartierung	24.10.2012
Anzahl Abschnitte	7	Fläche / Länge [m²/m]	1715,67
		Breite (lineare Abb.) [m]	6

Weitere Angaben

Merkmal	Wert
Gefährdung / Einflüsse Wertgesichtspunkte	Ruderalisierung auf der Ostseite, Entwässerung des Gebietes. Hoher Anteil niedermoortypischer Arten, zuvor vermutlich als Schwingrasenmoor ansprechbarer Graben, der gegenwärtig durch die Unterhaltung zum Froschbiß-Flußampfer-Graben geworden ist bzw. einem Niedermoorgraben. Mit mäßig hoher Artenvielfalt und Vorkommen niedermoortypischer Arten, relativ artenreich, vermutlich Vorkommen gefährdeter Arten, struktureich, sehr oberflächennahe Wasserführung
zoologisch bedeutsame Strukturen Bedeutung für Tiergruppe	Kleingewässer, wasserführende Gräben Amphibien Libellen Mollusken Wassergebundene Insekten
Maßnahmen	In Zukunft auch - wie jetzt in der jüngeren Vergangenheit - möglichst pfleglich unterhalten, die Uferbereiche möglichst regelmäßig in die Mahd integrieren, um eine stärkere Verbuschung zu verhindern. Das Material auf der Ostseite muß vermutlich einmal übergefräst werden und sollte regelmäßig gemäht werden, damit die Grauweiden keine größeren Gebüsche bilden können.
Größe Breite	6.00 m

Foto

Fotodatei 7620_356_241012_1.JPG

Bildbeschreibung
Aufnahmerichtung

Fotodatei
Bildbeschreibung
Aufnahmerichtung



Erhebungsbogen

B

Projekt	Biotopkartierung Hamburg	Interne Nr.	79375
		DK5 DK5-GK	7620 7622
Handlungsbedarf	Nein	DK5 - Name	Fersenweg
Bearbeitung	BRA	Biotop-Nr. alt	356 264
Räumliche Abbildung	Linie	Kartierung	24.10.2012
Anzahl Abschnitte	7	Fläche / Länge [m²/m]	1715,67
		Breite (lineare Abb.) [m]	6

Teilflächenbeschreibung

Teilflächentyp		Teilflächen-Nr.	1
Biotoptyp	Graben mittlerer Nährstoffgehalte mit Stillgewässercharakter (2000)	Biotoptyp	FGM
- Zusatz	Froschbiß-Flußsampler-Typ (gf)	- gesetzl. Grundl.	
FFH-LRT		FFH-LRT	
Beschreibung		Entw.potential LRT	
		Hauptfläche	Ja
		Flächenanteil	100 %
		FFH-Unters.Fläche	Nein
		Saatgutfläche	Nein

Weitere Angaben

Merkmal	Wert
Boden	
Feuchte	11 - flaches Gewässer
Reaktion	6 - schwach sauer
Stickstoffgehalt	5 - mäßig stickstoffarm
Gewässer	
Böschungshöhe	0.20 m
Gewässertiefe	0.50 m
Breite	2.00 m
Wasserführung	w - wechselnde Wasserstände
Strömung	k - keine Strömung
Trübung	k - klar, keine Trübung
Färbung	m - huminstoffbraun, moorig
Standort, Relief	
Böschungsneigung	sehr flach - < 1:3
Belichtung	7 - halbsonnig
Veg. - Zeigerwerte	
Anz. Wechselfeuchtezeiger	9
Anz. Überschwemmungsz.	11
Anz. Magerkeitszeiger (N < 4)	6
Anteil Magerkeitszeiger (N < 4)	7 %
Veg. - Soziologie	
BfN Schlüssel	01.0.01.01 - Lemnion minoris (Wasserlinsendecken) 01.0.01.01.2 - Hydrochariden-Gruppe (Froschbiß- und Krebscherenges.) 27.0.01 - Phragmitetalia (Röhrichte und Großseggenrieder) 30.0.01.03 - Filipendulion (Mädesüß-Uferfluren)

Erhebungsbogen

B

Projekt	Biotopkartierung Hamburg	Interne Nr.	79375
		DK5 DK5-GK	7620 7622
Handlungsbedarf	Nein	DK5 - Name	Fersenweg
Bearbeitung	BRA	Biotop-Nr. alt	356 264
Räumliche Abbildung	Linie	Kartierung	24.10.2012
Anzahl Abschnitte	7	Fläche / Länge [m²/m]	1715,67
		Breite (lineare Abb.) [m]	6

Zeigerwerte der Pflanzenartenliste (Auswertung)

Standort	Belichtung	halbsonnig	7
Boden	Feuchte	sehr naß	9,1
	Stickstoff (N)	mäßig stickstoffarm	5,2
	Reaktion	schwach sauer	5,7
Vegetation	Mahdverträglichkeit	schnittempfindlich bis mäßig schnittverträglich	4,1
Zeigerwerte	Futterwert	sehr geringwertiges Futter	1,8
	Wechselfeuchteanzeiger		9
	Giftpflanzen		5
	Überschw.anzeiger		11

Pflanzenartenliste

Gruppe / Pflanzenart	MS	M	W	Vs	St	PA	Ph	Sz	VS	V	G	cf	Rote Liste						
													§	HH	ND	SH	D		
Tracheobionta (Gefäßpflanzen)																			
Agrostis canina (Hunds-Straußgras)	7	w		-	-									3		3			
Alisma plantago-aquatica (Gewöhnlicher Froschlöffel)	7	z		-	-														
Alnus glutinosa (Schwarz-Erle)	7	z		-	-														
Caltha palustris (Sumpf-Dotterblume)	7	w		-	-									3	3	V	V		
Cardamine pratensis (Wiesen-Schaumkraut)	7	w		-	-												V		
Carex acuta (Schlank-Segge)	7	h		-	-													V	
Carex disticha (Zweizeilige Segge)	7	w		-	-												V	V	
Carex nigra (Wiesen-Segge)	7	w		-	-												V	V	
Carex x elytroides (Bastard-Segge)	7	z		-	-												V	D	
Comarum palustre (Sumpf-Blutauge)	7	z		-	-											V	3		
Eleocharis palustris (Gewöhnliche Sumpfsimse)	7	w		-	-														
Epilobium ciliatum (Drüsiges Weidenröschen)	7	w		-	-														
Festuca arundinacea (Rohr-Schwengel)	7	w		-	-														
Galium palustre (Sumpf-Labkraut)	7	h		-	-														
Glechoma hederacea (Gundermann)	7	w		-	-														
Glyceria fluitans (Flutender Schwaden)	7	z		-	-														
Glyceria maxima (Wasser-Schwaden)	7	z		-	-														
Holcus lanatus (Wolliges Honiggras)	7	w		-	-														
Hottonia palustris (Wasserfeder)	7	z		-	-									b	V		V	V	
Hydrocharis morsus-ranae (Froschbiß)	7	h		-	-											V	V	V	
Iris pseudacorus (Gelbe Schwertlilie)	7	z		-	-									b					
Juncus articulatus (Glieder-Binse)	7	w		-	-														
Juncus effusus (Flatter-Binse)	7	h		-	-														
Juncus filiformis (Faden-Binse)	7	w		-	-											2	3	3	V
Lemna minor (Kleine Wasserlinse)	7	w		-	-														
Lotus pedunculatus (Sumpf-Hornklee)	7	w		-	-													V	
Lychnis flos-cuculi (Kuckucks-Lichtnelke)	7	z		-	-													3	
Lycopus europaeus (Gewöhnlicher Wolfstrapp)	7	w		-	-														
Lysimachia nummularia (Pfennigkraut)	7	w		-	-														
Lysimachia thyriflora (Straußblütiger Gilbweiderich)	7	w		-	-											3	3	V	
Lysimachia vulgaris (Gewöhnlicher Gilbweiderich)	7	z		-	-														
Lythrum salicaria (Blut-Weiderich)	7	z		-	-														
Myosotis scorpioides agg. (Artengruppe Sumpf-vergissmeinnicht)	7	w		-	-													V	

Erhebungsbogen

B

Projekt	Biotopkartierung Hamburg	Interne Nr.	79375
		DK5 DK5-GK	7620 7622
Handlungsbedarf	Nein	DK5 - Name	Fersenweg
Bearbeitung	BRA	Biotop-Nr. alt	356 264
Räumliche Abbildung	Linie	Kartierung	24.10.2012
Anzahl Abschnitte	7	Fläche / Länge [m²/m]	1715,67
		Breite (lineare Abb.) [m]	6

Pflanzenartenliste														Rote Liste				
Gruppe / Pflanzenart	MS	M	W	Vs	St	PA	Ph	Sz	VS	V	G	cf	§	HH	ND	SH	D	
Phalaris arundinacea (Rohr-Glanzgras)	7	w		-	-													
Phragmites australis (Schilf)	7	w		-	-													
Poa palustris (Sumpf-Rispengras)	7	w		-	-													
Rumex acetosa (Großer Sauerampfer)	7	w		-	-													
Salix cinerea (Grau-Weide)	7	z		-	-													
Sium latifolium (Breitblättriger Merk)	7	w		-	-									3				
Sparganium erectum (Ästiger Igelkolben)	7	h		-	-													
Stratiotes aloides (Krebsschere)	7	w		-	-								b	3	3	3	3	
Typha latifolia (Breitblättriger Rohrkolben)	7	w		-	-													
Anzahl Rote Liste Arten														11	3	16	7	
Anzahl Arten														42				

MS: Mengensystem; M: Mengenangabe, W: Bewertung der Art (FFH-Monitoring), Vs: Vegetationsschicht, St: Status, PA: Autor Phänologie; Ph: Phänologie, Sz: Soziabilität, VS: Vitalitätssystem; V: Vitalität, G: Geschlecht, cf: unsichere Bestimmung, §: Schutz nach BNatSchG, HH: Rote Liste Hamburg, Nds: Rote Liste Niedersachsen, SH: Rote Liste Schleswig-Holstein, D: Rote Liste Deutschland