

# Erhebungsbogen

**B**

<b>Projekt</b>	Biotopkartierung Hamburg	<b>Interne Nr.</b>	79325
		<b>DK5   DK5-GK</b>	<b>7620</b> 7622
<b>Handlungsbedarf</b>	Nein	<b>DK5 - Name</b>	Fersenweg
<b>Bearbeitung</b>	BRA	<b>Biotop-Nr.   alt</b>	<b>300</b> 171
<b>Räumliche Abbildung</b>	Linie	<b>Kartierung</b>	18.10.2012
<b>Anzahl Abschnitte</b>	3	<b>Fläche / Länge [m<sup>2</sup>/m]</b>	1429,845
		<b>Breite (lineare Abb.) [m]</b>	3

**Gesetzlicher Schutz**    kein gesetzl. Schutz    **kein gesetzlich geschütztes Biotop**    **Schutz nur teilweise**    **Nein**

<b>Gesamtbewertung</b>	6	Wertvoll
– <b>Alter</b>	7	Biotop hohen Alters, 100 bis 200 Jahre
– <b>Belastungsgrad</b>	5	Flächenhaft mittlere oder örtlich starke Belastung
– <b>Ökolog. Funktion</b>	6	Hohe Bedeutung in einem Biotopkomplex, für den lokalen Biotopverbund oder als Puffer
– <b>Seltenheit</b>	5	Seltener Biotoptyp, floristisch stark verarmt, ohne seltener Pflges. od. verbr. artenreicher Biotoptyp

## Bestandsbeschreibung

Grabensystem in gemähtem Grünland, mit relativ steilen Uferböschungen, jeweils um 3 m breite Grabenbereiche, die recht kräftig überwachsen sind von wüchsigen Flatterbinsenbeständen, Verbuschungen aus Grauweide, örtlich auch Röhrichten aus Rohrkolben und Schilf. Mit eingestreut nur locker vorkommenden Arten der feuchten Hochstaudenfluren. Rund 0,6 bis 0,7 m unter dem benachbarten Gelände ist jeweils eine offene Wasserfläche von rund 1 m Breite erkennbar, die fast nicht gewässertypisch bewachsen ist, da relativ stark ausgeschattet durch die umgebenden hochwüchsigen Röhrichte. Der in der Vorkartierung dargestellte Niedermoorcharakter ist aktuell nicht erkennbar. Das angrenzende Grünland wirkt recht intensiv genutzt, ist einförmig, grasreich und kräuterarm.

## Vorkommen an Biotoptypen

1	TF	Typ	HF	F.Anteil
2	BTYP	Biotoptyp	- gesetzl. Grundl.	
3	Zusatz	Zusatz zum Biotoptypen		
4	LRT	Lebensraumtyp		
1	1		Ja	100 %
2	FGV	Stark verlandeter, austrocknender Graben (2000)		
3	gr	Röhricht-Typ (gr)		

## Räumliche Lage

<b>Lagebeschreibung</b>	Südöstlich Kirchwerder Landweg, südlich Nördlicher Kirchwerder Sammelgraben		
<b>Nachbarnutzung/en</b>	Grünland		
<b>Rechtswert (X)</b>	577217	<b>Hochwert (Y)</b>	5921221
<b>Bezirk</b>	Bergedorf	<b>Naturraum</b>	Vier- und Marschlande (673.10)
<b>Stadtteil (OT-Nr.)</b>	Kirchwerder (607)	<b>Gemarkung</b>	Kirchwerder (607)
<b>Digitaler Grünplan</b>	<input type="checkbox"/> <b>Hafengesamtgebiet</b>	<input type="checkbox"/> <b>Ramsargebiet</b>	<input type="checkbox"/> <b>EG-Vogelschutzgeb.</b>
<b>Ausgleichsflächen</b>	<input type="checkbox"/> <b>Biosphärenreservat</b>	<input type="checkbox"/> <b>Nationalpark</b>	<input type="checkbox"/>
<b>NSG / ND / LSG</b>	NSG Kirchwerder Wiesen [ HH-605 / Anteil: 100% ]		
<b>FFH-GEBIET</b>	Kirchwerder Wiesen [ DE 2526-304 / Anteil: 100% ]		
<b>Wasserschutzgebiet</b>			

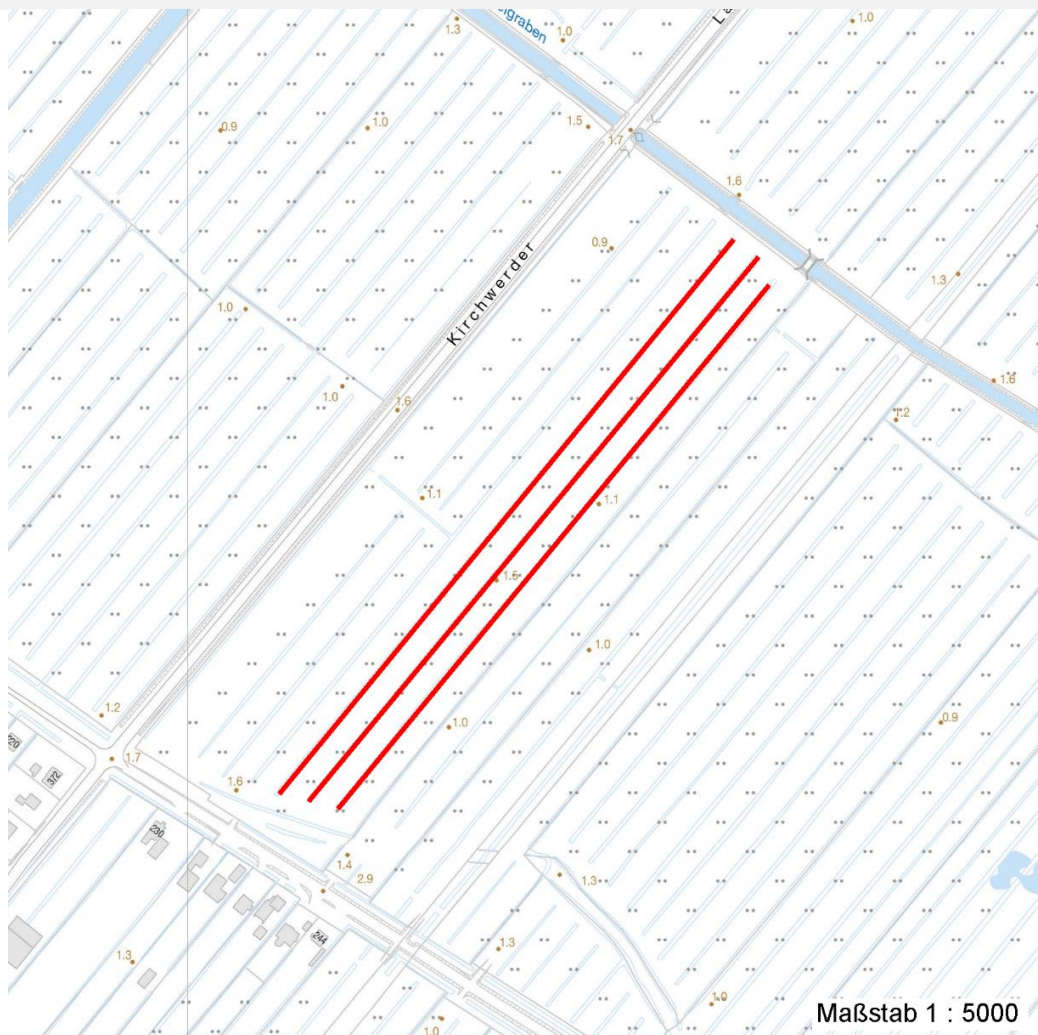
# Erhebungsbogen

**B**

<b>Projekt</b>	Biotopkartierung Hamburg	<b>Interne Nr.</b>	79325	
		<b>DK5   DK5-GK</b>	<b>7620</b>	7622
<b>Handlungsbedarf</b>	Nein	<b>DK5 - Name</b>	Fersenweg	
<b>Bearbeitung</b>	BRA	<b>Biotop-Nr.   alt</b>	<b>300</b>	171
<b>Räumliche Abbildung</b>	Linie	<b>Kartierung</b>	18.10.2012	
<b>Anzahl Abschnitte</b>	3	<b>Fläche / Länge [m<sup>2</sup>/m]</b>	1429,845	
		<b>Breite (lineare Abb.) [m]</b>	3	

## Räumliche Lage

Karte



## Weitere Erhebungsbögen

Interne Nr.	Interne Nr. Zuordnung	DK5	Biotop-Nr.	Kartierung	Zuordnung	DK5 (GK)	Biotop-Nr. (alt)
79325	57881	7620	300	23.09.2004	K	7622	171

Zuordnung: N = nachfolgende Kartierung, K = weitere Kartierungen (zeitlich vorher oder nachher)

## Foto

Interne Nr.	Index	Dateiname	Aufnahmerichtung
34457	0	7620_300_181012_1.JPG	
34458	0	7620_300_181012_2.JPG	

## Weitere Angaben

**Merkmal** **Wert**

Auswertung

# Erhebungsbogen

**B**

<b>Projekt</b>	Biotopkartierung Hamburg	<b>Interne Nr.</b>	79325
		<b>DK5   DK5-GK</b>	<b>7620</b> 7622
<b>Handlungsbedarf</b>	Nein	<b>DK5 - Name</b>	Fersenweg
<b>Bearbeitung</b>	BRA	<b>Biotop-Nr.   alt</b>	<b>300</b> 171
<b>Räumliche Abbildung</b>	Linie	<b>Kartierung</b>	18.10.2012
<b>Anzahl Abschnitte</b>	3	<b>Fläche / Länge [m<sup>2</sup>/m]</b>	1429,845
		<b>Breite (lineare Abb.) [m]</b>	3

## Weitere Angaben

Merkmal	Wert
Gefährdung / Einflüsse	Fehlende, offene Wasserflächen durch starke Übersattung durch hochwüchsige Röhrichte und Gebüsche in den Ufern, relativ schmale Gräben, relativ großer Flurabstand.
Wertgesichtspunkte	Eine Restwasserfläche ist vorhanden, die Gräben haben noch Vernetzungsfunktionen im Grünland.
Maßnahmen	Im Sinne einer naturschutzfachlichen Aufweitung wäre eine Abflachung der Ufer günstig im Rahmen einer Öffnung der Gräben. Dabei sollte anschließend der Wasserstand deutlich angehoben werden. Gräben mit oberflächennäherer Wasserführung könnten anschließend für Amphibien und Libellen als günstige Lebensräume dienen.
<b>Größe</b>	
Breite	3.00 m

## Foto

**Fotodatei**      7620\_300\_181012\_1.JPG

**Bildbeschreibung**  
**Aufnahmerichtung**



**Fotodatei**      7620\_300\_181012\_2.JPG

**Bildbeschreibung**  
**Aufnahmerichtung**



## Teilflächenbeschreibung

<b>Teilflächentyp</b>		<b>Teilflächen-Nr.</b>	1
<b>Biotoptyp</b>	Stark verlandeter, austrocknender Graben (2000)	<b>Biotoptyp</b>	FGV
- <b>Zusatz</b>	Röhricht-Typ (gr)	- <b>gesetzl. Grundl.</b>	
<b>FFH-LRT</b>		<b>FFH-LRT</b>	
<b>Beschreibung</b>		<b>Entw.potential LRT</b>	
		<b>Hauptfläche</b>	Ja
		<b>Flächenanteil</b>	100 %
		<b>FFH-Unters.Fläche</b>	Nein
		<b>Saatgutfläche</b>	Nein

# Erhebungsbogen

**B**

<b>Projekt</b>	Biotopkartierung Hamburg	<b>Interne Nr.</b>	79325
		<b>DK5   DK5-GK</b>	<b>7620</b> 7622
<b>Handlungsbedarf</b>	Nein	<b>DK5 - Name</b>	Fersenweg
<b>Bearbeitung</b>	BRA	<b>Biotop-Nr.   alt</b>	<b>300</b> 171
<b>Räumliche Abbildung</b>	Linie	<b>Kartierung</b>	18.10.2012
<b>Anzahl Abschnitte</b>	3	<b>Fläche / Länge [m<sup>2</sup>/m]</b>	1429,845
		<b>Breite (lineare Abb.) [m]</b>	3

## Weitere Angaben

Merkmal	Wert
<b>Boden</b>	
Feuchte	9 - sehr naß
Reaktion	5 - mäßig sauer
Stickstoffgehalt	5 - mäßig stickstoffarm
<b>Standort, Relief</b>	
Belichtung	7 - halbsonnig
<b>Veg. - Zeigerwerte</b>	
Anz. Wechselfeuchtezeiger	7
Anz. Überschwemmungsz.	7
Anz. Magerkeitszeiger (N < 4)	8
Anteil Magerkeitszeiger (N < 4)	15 %

## Zeigerwerte der Pflanzenartenliste (Auswertung)

<b>Standort</b>	<b>Belichtung</b>	halbsonnig	7,2
<b>Boden</b>	<b>Feuchte</b>	sehr naß	8,6
	<b>Stickstoff (N)</b>	mäßig stickstoffarm	5,2
	<b>Reaktion</b>	mäßig sauer	5,4
<b>Vegetation</b>	<b>Mahdverträglichkeit</b>	schnittempfindlich bis mäßig schnittverträglich	4,4
<b>Zeigerwerte</b>	<b>Futterwert</b>	geringwertiges Futter	2,6
	<b>Wechselfeuchteanzeiger</b>		7
	<b>Giftpflanzen</b>		3
	<b>Überschw.anzeiger</b>		7

## Pflanzenartenliste

Gruppe / Pflanzenart	MS	M	W	Vs	St	PA	Ph	Sz	VS	V	G	cf	§	Rote Liste				
														HH	ND	SH	D	
<b>Tracheobionta (Gefäßpflanzen)</b>																		
Agrostis canina (Hunds-Straußgras)	7	z	-	-										3	3			
Agrostis stolonifera (Ausläufer-Straußgras)	7	z	-	-														
Carex pseudocyperus (Scheinzyper-Segge)	7	w	-	-														
Carex x elytroides (Bastard-Segge)	7	w	-	-												V	D	
Cirsium palustre (Sumpf-Kratzdistel)	7	z	-	-														
Comarum palustre (Sumpf-Blutauge)	7	z	-	-											V	3		
Epilobium palustre (Sumpf-Weidenröschen)	7	w	-	-											V		V	
Equisetum palustre (Sumpf-Schachtelhalm)	7	w	-	-														
Festuca rubra (Rot-Schwingel)	7	w	-	-														
Galium palustre (Sumpf-Labkraut)	7	h	-	-														
Glechoma hederacea (Gundermann)	7	z	-	-														
Glyceria fluitans (Flutender Schwaden)	7	w	-	-														
Glyceria maxima (Wasser-Schwaden)	7	z	-	-														
Holcus lanatus (Wolliges Honiggras)	7	w	-	-														
Iris pseudacorus (Gelbe Schwertlilie)	7	w	-	-										b				
Juncus effusus (Flatter-Binse)	7	h	-	-														
Lathyrus pratensis (Wiesen-Platterbse)	7	w	-	-														
Lemna minor (Kleine Wasserlinse)	7	w	-	-														
Lemna trisulca (Dreifurchige Wasserlinse)	7	w	-	-											V			
Lycopus europaeus (Gewöhnlicher Wolfstrapp)	7	w	-	-														

# Erhebungsbogen

**B**

<b>Projekt</b>	Biotopkartierung Hamburg		<b>Interne Nr.</b>	79325	
			<b>DK5   DK5-GK</b>	<b>7620</b>	7622
<b>Handlungsbedarf</b>	Nein		<b>DK5 - Name</b>	Fersenweg	
<b>Bearbeitung</b>	BRA	<b>Kopie</b>	<b>Biotop-Nr.   alt</b>	<b>300</b>	171
<b>Räumliche Abbildung</b>	Linie	Nein	<b>Kartierung</b>	18.10.2012	
<b>Anzahl Abschnitte</b>	3		<b>Fläche / Länge [m<sup>2</sup>/m]</b>	1429,845	
			<b>Breite (lineare Abb.) [m]</b>	3	

## Pflanzenartenliste

Gruppe / Pflanzenart	MS	M	W	Vs	St	PA	Ph	Sz	VS	V	G	cf	Rote Liste							
													§	HH	ND	SH	D			
Lythrum salicaria (Blut-Weiderich)	7	z		-	-															
Myosotis scorpioides (Sumpf-Vergissmeinnicht)	7	w		-	-														V	
Phalaris arundinacea (Rohr-Glanzgras)	7	z		-	-															
Phragmites australis (Schilf)	7	z		-	-															
Poa palustris (Sumpf-Rispengras)	7	w		-	-															
Poa trivialis (Gewöhnliches Rispengras)	7	w		-	-															
Rumex hydrolapathum (Fluss-Ampfer)	7	w		-	-															
Salix cinerea (Grau-Weide)	7	z		-	-															
Solanum dulcamara (Bittersüßer Nachtschatten)	7	w		-	-															
Sparganium erectum (Ästiger Igelkolben)	7	h		-	-															
Stellaria palustris (Sumpf-Sternmiere)	7	w		-	-													V	3	3
Typha latifolia (Breitblättriger Rohrkolben)	7	z		-	-															
<b>Anzahl Rote Liste Arten</b>													<b>5</b>	<b>5</b>	<b>3</b>					
<b>Anzahl Arten</b>										<b>32</b>										

MS: Mengensystem; M: Mengenangabe, W: Bewertung der Art (FFH-Monitoring), Vs: Vegetationsschicht, St: Status, PA: Autor Phänologie; Ph: Phänologie, Sz: Soziabilität, VS: Vitalitätssystem; V: Vitalität, G: Geschlecht, cf: unsichere Bestimmung, §: Schutz nach BNatSchG, HH: Rote Liste Hamburg, Nds: Rote Liste Niedersachsen, SH: Rote Liste Schleswig-Holstein, D: Rote Liste Deutschland