

Erhebungsbogen

B

Projekt	Biotopkartierung Hamburg	Interne Nr.	79322
		DK5 DK5-GK	7620 7622
Handlungsbedarf	Nein	DK5 - Name	Fersenweg
Bearbeitung	BRA	Biotop-Nr. alt	297 168
Räumliche Abbildung	Linie	Kartierung	19.10.2012
Anzahl Abschnitte	1	Fläche / Länge [m²/m]	468,18
		Breite (lineare Abb.) [m]	3

Gesetzlicher Schutz **_ kein gesetzl. Schutz kein gesetzlich geschütztes Biotop** **Schutz nur teilweise** **Nein**

Gesamtbewertung	6	Wertvoll
– Alter	7	Biotop hohen Alters, 100 bis 200 Jahre
– Belastungsgrad	5	Flächenhaft mittlere oder örtlich starke Belastung
– Ökolog. Funktion	6	Hohe Bedeutung in einem Biotopkomplex, für den lokalen Biotopverbund oder als Puffer
– Seltenheit	5	Seltener Biotoptyp, floristisch stark verarmt, ohne seltener Pflges. od. verbr. artenreicher Biotoptyp

Bestandsbeschreibung

Rund 2 bis 3 m breiter Beetgrabenbereich, mit einer etwas 1 m breiten Wasserfläche, rund 0,5 m unter dem benachbarten Gelände. Mit mäßig steil geneigten, in die angrenzende Grünlandnutzung integrierten Uferböschungen. Das Gewässer ist noch um 0,3 bis 0,5 m tief, eisenockerbelastet, stark verlandet. In offenen Wasserbereichen von Wasserlinsen dominiert mit kleineren Froschbißbeständen, größtenteils überwachsen von nitrophytischen Röhrichten aus Wasserschwaden, der Vorkartierung gegenüber offenbar deutlich verarmt. Die Vegetation der Uferböschungen ist sehr üppig und grünlandtypisch, deutet auf Düngung im angrenzenden Grünland hin, die die schnelle Verlandung des Gewässers vermutlich begünstigen dürfte. Dennoch scheint über längere Zeit eine Wasserführung vorhanden zu sein, erkennbar an Vorkommen von Froschbiß und Wasserfeder in kleineren Teilabschnitten des Grabens. Das Wasser ist zumindest in den Endbereichen des Grabens deutlich eisenockerbelastet, im übrigen z.T. etwas humin-braun, in Teilen auch kräftig getrübt. Die Wasserstände schwanken offenbar in Größenordnungen um 10 bis 20 cm. Im mittleren Bereich ist örtlich auch eine bis zu 2 m breite Wasserfläche vorhanden, die jedoch ebenfalls vollständig von Wasserschwaden eingenommen wird.

Vorkommen an Biotoptypen

1	TF	Typ	HF	F.Anteil
2	BTYP	Biotoptyp	- gesetzl. Grundl.	
3	Zusatz	Zusatz zum Biotoptypen		
4	LRT	Lebensraumtyp		
1	1		Ja	100 %
2	FGR	Nährstoffreicher Graben mit Stillgewässercharakter (2000)		
3	gf	Froschbiß-Flußampfer-Typ (gf)		

Räumliche Lage

Lagebeschreibung

Nachbarnutzung/en

Rechtswert (X)	577738	Hochwert (Y)	5921485
Bezirk	Bergedorf	Naturraum	Vier- und Marschlande (673.10)
Stadtteil (OT-Nr.)	Kirchwerder (607)	Gemarkung	Kirchwerder (607)
Digitaler Grünplan	<input type="checkbox"/> Hafengesamtgebiet	<input type="checkbox"/> Ramsargebiet	<input type="checkbox"/> EG-Vogelschutzgeb.
Ausgleichsflächen	<input type="checkbox"/> Biosphärenreservat	<input type="checkbox"/> Nationalpark	<input type="checkbox"/>
NSG / ND / LSG	NSG Kirchwerder Wiesen [HH-605 / Anteil: 100%]		
FFH-GEBIET	Kirchwerder Wiesen [DE 2526-304 / Anteil: 100%]		
Wasserschutzgebiet			

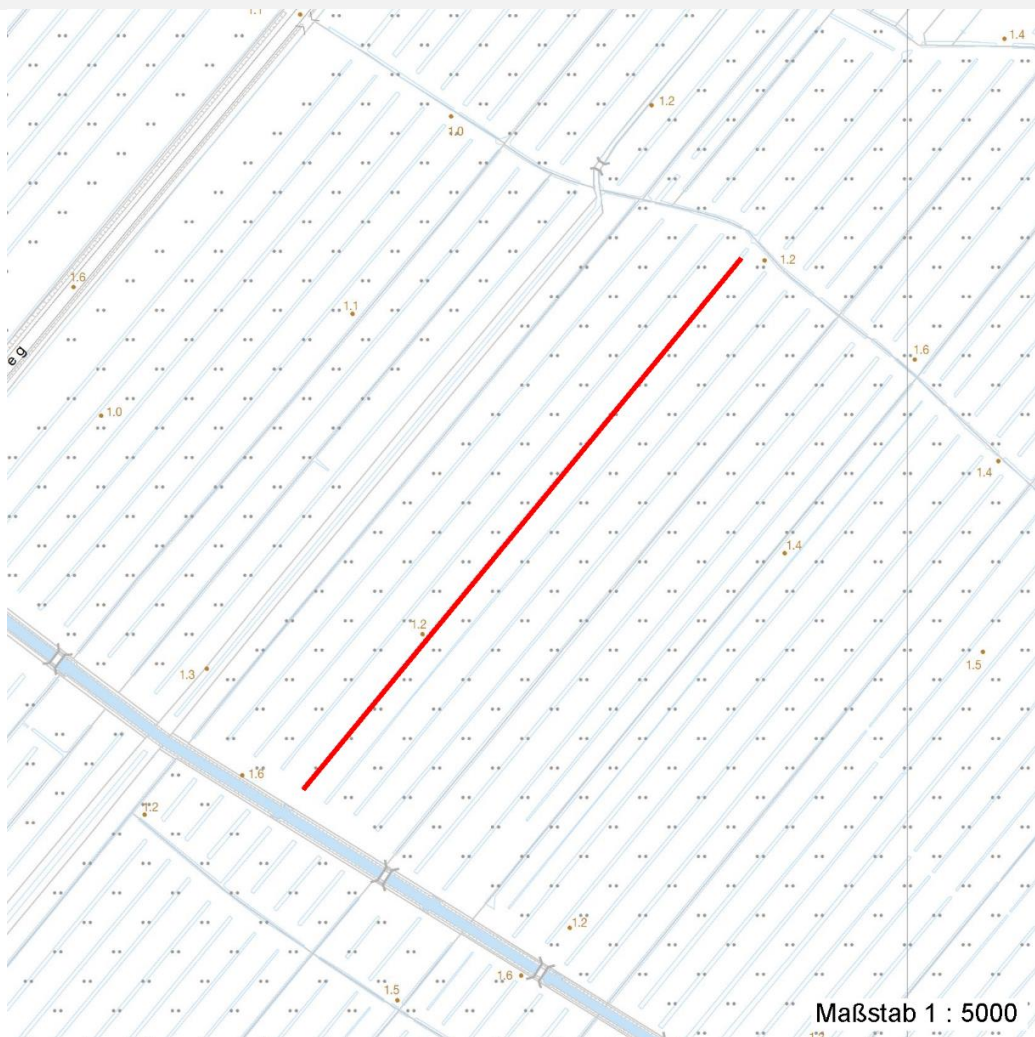
Erhebungsbogen

B

Projekt	Biotopkartierung Hamburg	Interne Nr.	79322	
		DK5 DK5-GK	7620	7622
		DK5 - Name	Fersenweg	
Handlungsbedarf	Nein	Biotop-Nr. alt	297	168
Bearbeitung	BRA	Kartierung	19.10.2012	
Räumliche Abbildung	Linie	Fläche / Länge [m²/m]	468,18	
Anzahl Abschnitte	1	Breite (lineare Abb.) [m]	3	

Räumliche Lage

Karte



Weitere Erhebungsbögen

Interne Nr.	Interne Nr. Zuordnung	DK5	Biotop-Nr.	Kartierung	Zuordnung	DK5 (GK)	Biotop-Nr. (alt)
-------------	-----------------------	-----	------------	------------	-----------	----------	------------------

79322	57946	7620	297	23.09.2004	K	7622	168
-------	-------	------	-----	------------	---	------	-----

Zuordnung: N = nachfolgende Kartierung, K = weitere Kartierungen (zeitlich vorher oder nachher)

Foto

Interne Nr.	Index	Dateiname	Aufnahmerichtung
34488	0	7620_297_191012_1.JPG	

Weitere Angaben

Merkmal	Wert
Auswertung Gefährdung / Einflüsse	Offenbar Nährstoffeinträge, starke Verlandung, Verlust der offenen Wasserfläche, Verlust der Artenvielfalt.

Erhebungsbogen

B

Projekt	Biotopkartierung Hamburg	Interne Nr.	79322
		DK5 DK5-GK	7620 7622
Handlungsbedarf	Nein	DK5 - Name	Fersenweg
Bearbeitung	BRA	Biotop-Nr. alt	297 168
Räumliche Abbildung	Linie	Kartierung	19.10.2012
Anzahl Abschnitte	1	Fläche / Länge [m²/m]	468,18
		Breite (lineare Abb.) [m]	3

Weitere Angaben

Merkmal	Wert
Wertgesichtspunkte	In Teilen dauerhafte Wasserführung, in kleinen Teilen eventuell noch Eignung als Amphibien-Laichgewässer.
Maßnahmen	Der Graben sollte unterhalten, leicht eingetieft, aufgeweitet werden und die Wasserstände leicht angehoben, um wieder offene Wasserflächen zu schaffen, die artenreicher bewachsen sein können. Dabei sollte ein Teil der Vegetation erhalten bleiben, insbesondere Froschbiß- und Wasserfederbestände.
Größe	
Breite	3.00 m

Foto

Fotodatei 7620_297_191012_1.JPG

Bildbeschreibung
Aufnahmerichtung

Fotodatei

Bildbeschreibung
Aufnahmerichtung



Teilflächenbeschreibung

Teilflächentyp		Teilflächen-Nr.	1
Biotoptyp	Nährstoffreicher Graben mit Stillgewässercharakter (2000)	Biotoptyp	FGR
- Zusatz	Froschbiß-Flußampfer-Typ (gf)	- gesetzl. Grundl.	
FFH-LRT		FFH-LRT	
Beschreibung		Entw.potential LRT	
		Hauptfläche	Ja
		Flächenanteil	100 %
		FFH-Unters.Fläche	Nein
		Saatgutfläche	Nein

Erhebungsbogen

B

Projekt	Biotopkartierung Hamburg	Interne Nr.	79322
		DK5 DK5-GK	7620 7622
Handlungsbedarf	Nein	DK5 - Name	Fersenweg
Bearbeitung	BRA	Biotop-Nr. alt	297 168
Räumliche Abbildung	Linie	Kartierung	19.10.2012
Anzahl Abschnitte	1	Fläche / Länge [m²/m]	468,18
		Breite (lineare Abb.) [m]	3

Weitere Angaben

Merkmal	Wert
Boden	
Feuchte	11 - flaches Gewässer
Reaktion	6 - schwach sauer
Stickstoffgehalt	6 - mäßig stickstoffarm bis stickstoffreich
Standort, Relief	
Belichtung	8 - sonnig
Veg. - Zeigerwerte	
Anz. Wechselfeuchtezeiger	6
Anz. Überschwemmungsz.	8
Anz. Magerkeitszeiger (N < 4)	4
Anteil Magerkeitszeiger (N < 4)	2 %
Veg. - Soziologie	
BfN Schlüssel	01.0.01.01 - Lemnion minoris (Wasserlinsendecken) 27.0.01 - Phragmitetalia (Röhrichte und Großseggenrieder)

Zeigerwerte der Pflanzenartenliste (Auswertung)

Standort	Belichtung	sonnig	7,6
Boden	Feuchte	sehr naß	9,3
	Stickstoff (N)	mäßig stickstoffarm bis stickstoffreich	5,9
	Reaktion	schwach sauer	6,4
Vegetation	Mahdverträglichkeit	mäßig schnittverträglich (erster Schnitt nicht vor 1. Juli)	5,4
Zeigerwerte	Futterwert	geringwertiges Futter	3,4
	Wechselfeuchteanzeiger		6
	Giftpflanzen		1
	Überschw.anzeiger		8

Pflanzenartenliste

Gruppe / Pflanzenart	MS	M	W	Vs	St	PA	Ph	Sz	VS	V	G	cf	Rote Liste				
													§	HH	ND	SH	D
Tracheobionta (Gefäßpflanzen)																	
Agrostis stolonifera (Ausläufer-Straußgras)	7	h		-	-												
Bidens cernua (Nickender Zweizahn)	7	z		-	-												
Carex acuta (Schlank-Segge)	7	h		-	-												V
Carex nigra (Wiesen-Segge)	7	w		-	-												V
Carex pseudocyperus (Scheinzyper-Segge)	7	z		-	-												
Carex x elytroides (Bastard-Segge)	7	w		-	-												V D
Comarum palustre (Sumpf-Blutauge)	7	w		-	-												V 3
Elodea nuttallii (Nuttalls Wasserpest)	7	w		-	-												
Equisetum fluviatile (Teich-Schachtelhalm)	7	w		-	-												
Galium palustre (Sumpf-Labkraut)	7	w		-	-												
Glyceria fluitans (Flutender Schwaden)	7	w		-	-												
Glyceria maxima (Wasser-Schwaden)	7	h		-	-												
Hottonia palustris (Wasserfeder)	7	z		-	-									b	V		V V
Hydrocharis morsus-ranae (Froschbiß)	7	z		-	-										V		V V
Juncus articulatus (Glieder-Binse)	7	w		-	-												
Juncus effusus (Flatter-Binse)	7	z		-	-												

Erhebungsbogen

B

Projekt	Biotopkartierung Hamburg	Interne Nr.	79322
		DK5 DK5-GK	7620 7622
Handlungsbedarf	Nein	DK5 - Name	Fersenweg
Bearbeitung	BRA	Biotop-Nr. alt	297 168
Räumliche Abbildung	Linie	Kartierung	19.10.2012
Anzahl Abschnitte	1	Fläche / Länge [m²/m]	468,18
		Breite (lineare Abb.) [m]	3

Pflanzenartenliste

Gruppe / Pflanzenart	MS	M	W	Vs	St	PA	Ph	Sz	VS	V	G	cf	§	Rote Liste				
														HH	ND	SH	D	
Lemna minor (Kleine Wasserlinse)	7	h		-	-													
Lycopus europaeus (Gewöhnlicher Wolfstrapp)	7	w		-	-													
Lysimachia vulgaris (Gewöhnlicher Gilbweiderich)	7	w		-	-													
Lythrum salicaria (Blut-Weiderich)	7	z		-	-													
Persicaria hydropiper (Wasserpfeffer)	7	w		-	-													
Phalaris arundinacea (Rohr-Glanzgras)	7	w		-	-													
Phragmites australis (Schilf)	7	w		-	-													
Poa trivialis (Gewöhnliches Rispengras)	7	w		-	-													
Rorippa amphibia (Wasser-Sumpfkresse)	7	w		-	-													
Rumex acetosa (Großer Sauerampfer)	7	w		-	-													
Rumex hydrolapathum (Fluss-Ampfer)	7	w		-	-													
Salix cinerea (Grau-Weide)	7	w		-	-													
Sparganium erectum (Ästiger Igelkolben)	7	z		-	-													
Typha latifolia (Breitblättriger Rohrkolben)	7	w		-	-													
Anzahl Rote Liste Arten														4	6	3		
Anzahl Arten											30							

MS: Mengensystem; M: Mengenangabe, W: Bewertung der Art (FFH-Monitoring), Vs: Vegetationsschicht, St: Status, PA: Autor Phänologie; Ph: Phänologie, Sz: Soziabilität, VS: Vitalitätssystem; V: Vitalität, G: Geschlecht, cf: unsichere Bestimmung, §: Schutz nach BNatSchG, HH: Rote Liste Hamburg, Nds: Rote Liste Niedersachsen, SH: Rote Liste Schleswig-Holstein, D: Rote Liste Deutschland