

Erhebungsbogen

B

Projekt	Biotopkartierung Hamburg	Interne Nr.	79302
		DK5 DK5-GK	7620 7622
Handlungsbedarf	Nein	DK5 - Name	Fersenweg
Bearbeitung	BRA	Biotop-Nr. alt	282 143
Räumliche Abbildung	Linie	Kartierung	11.10.2012
Anzahl Abschnitte	1	Fläche / Länge [m²/m]	292,037
		Breite (lineare Abb.) [m]	7

Gesetzlicher Schutz **kein gesetzl. Schutz** **kein gesetzlich geschütztes Biotop** **Schutz nur teilweise** **Nein**

Gesamtbewertung	6	Wertvoll
– Alter	7	Biotop hohen Alters, 100 bis 200 Jahre
– Belastungsgrad	5	Flächenhaft mittlere oder örtlich starke Belastung
– Ökolog. Funktion	6	Hohe Bedeutung in einem Biotopkomplex, für den lokalen Biotopverbund oder als Puffer
– Seltenheit	5	Seltener Biotoptyp, floristisch stark verarmt, ohne seltener Pflges. od. verbr. artenreicher Biotoptyp

Bestandsbeschreibung

Grenzgraben zwischen zwei Grünlandflächen, mit einer 5 m breiten Wasserfläche, derzeit rund 0,5 m unter dem benachbarten Gelände. Mit mäßig steil geneigten Ufern beiderseits. Ursprünglich eventuell zeitweilig beweidet, derzeit auf beiden Seiten Mähwiesennutzung. Auf der Westseite hat es in jüngerer Vergangenheit noch einen dichten Erlensaum gegeben, der in jüngerer Zeit aber deutlich zurückgeschnitten worden ist, so dass der Graben derzeit beiderseits belichtet wird und nur noch auf kleinen Abschnitten durch Erlen- und Grauweiden überschattet wird. Die Ufersäume werden von v.a. Seggenriedern eingenommen, sind insgesamt aber artenreich ausgebildet mit zahlreichen weiteren eingestreut vorkommenden Arten. Das Gewässer selber ist zwar sehr breit, hat offenbar aber nur geringe Wassertiefen, submerse Vegetation fehlt größtenteils. Örtlich sind größere Froschbißbestände entwickelt und die Wasseroberfläche wird von einem auffällig großen Bestand von Zwerg-Wasserlinse eingenommen. Die Ablagerungen von Wasserlinsen am Gewässerufer zeigen, dass der Wasserstand in jüngerer Zeit um 10 cm gefallen ist.

Vorkommen an Biotoptypen

1	TF	Typ	HF	F.Anteil
2	BTYP	Biotoptyp	- gesetzl. Grundl.	
3	Zusatz	Zusatz zum Biotoptypen		
4	LRT	Lebensraumtyp		
1	1		Ja	100 %
2	FGM	Graben mittlerer Nährstoffgehalte mit Stillgewässercharakter (2000)		
3	gl	Wasserlinsen-Typ (gl)		

Räumliche Lage

Lagebeschreibung	Zwischen Marschbahndamm und Nördlichem Kirchwerder Sammelgraben		
Nachbarnutzung/en	Grünland		
Rechtswert (X)	577363	Hochwert (Y)	5920290
Bezirk	Bergedorf	Naturraum	Vier- und Marschlande (673.10)
Stadtteil (OT-Nr.)	Kirchwerder (607)	Gemarkung	Kirchwerder (607)
Digitaler Grünplan	<input type="checkbox"/> Hafengesamtgebiet	<input type="checkbox"/> Ramsargebiet	<input type="checkbox"/> EG-Vogelschutzgeb.
Ausgleichsflächen	<input checked="" type="checkbox"/> Biosphärenreservat	<input type="checkbox"/> Nationalpark	<input type="checkbox"/>
NSG / ND / LSG	NSG Kirchwerder Wiesen [HH-605 / Anteil: 100%]		
FFH-GEBIET	Kirchwerder Wiesen [DE 2526-304 / Anteil: 100%]		
Wasserschutzgebiet			

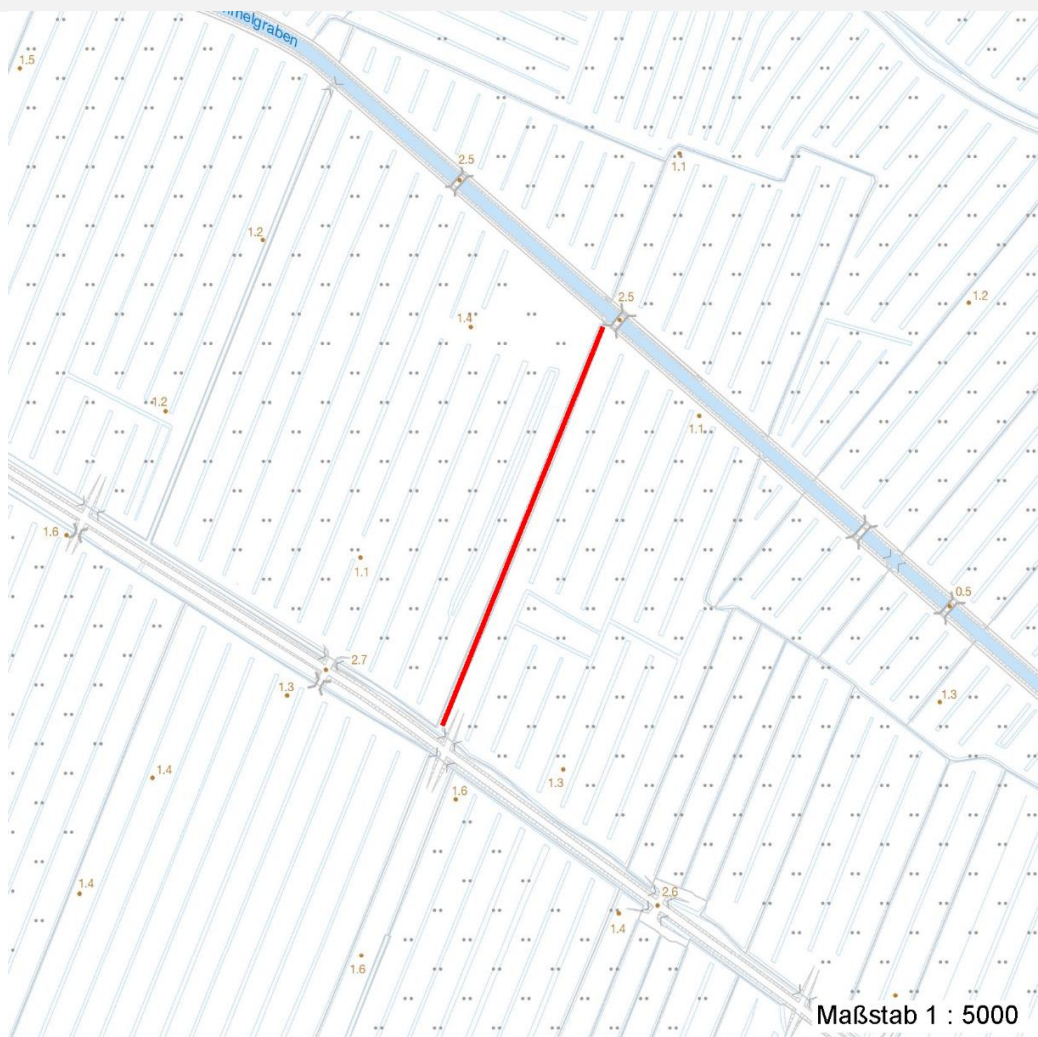
Erhebungsbogen

B

Projekt	Biotopkartierung Hamburg	Interne Nr.	79302
		DK5 DK5-GK	7620 7622
		DK5 - Name	Fersenweg
Handlungsbedarf	Nein	Biotop-Nr. alt	282 143
Bearbeitung	BRA	Kartierung	11.10.2012
Räumliche Abbildung	Linie	Fläche / Länge [m²/m]	292,037
Anzahl Abschnitte	1	Breite (lineare Abb.) [m]	7

Räumliche Lage

Karte



Foto

Interne Nr.	Index	Dateiname	Aufnahmerichtung
34294	0	7620_282_111012_1.JPG	
34295	0	7620_282_111012_2.JPG	
34296	0	7620_282_111012_3.JPG	
34297	0	7620_282_111012_4.JPG	

Weitere Angaben

Merkmal **Wert**

Auswertung

Gefährdung / Einflüsse	Offenbar deutlich nährstoffbelastetes Wasser, starke Verschlammung.
Wertgesichtspunkte	Dauerhafte Wasserführung, artenreiche Ufersäume, große Vorkommen von Zwerg-Wasserlinse, Niedermoorpotential, relativ strukturreich.
zoologisch bedeutsame Strukturen	Kleingewässer, wasserführende Gräben
Bedeutung für Tiergruppe	Fische

28.09.2022

Seite 2 von 6

Erhebungsbogen

B

Projekt	Biotopkartierung Hamburg	Interne Nr.	79302
		DK5 DK5-GK	7620 7622
Handlungsbedarf	Nein	DK5 - Name	Fersenweg
Bearbeitung	BRA	Biotop-Nr. alt	282 143
Räumliche Abbildung	Linie	Kartierung	11.10.2012
Anzahl Abschnitte	1	Fläche / Länge [m²/m]	292,037
		Breite (lineare Abb.) [m]	7

Weitere Angaben

Merkmal	Wert
Maßnahmen	Amphibien, Laichgewässer Mollusken Libellen Wassergebundene Insekten Gehölzaufwuchs auch zukünftig eindämmen, Gewässer eventuell im Zentrum entschlammen und eintiefen, ohne die Ufervegetation in Mitleidenschaft zu ziehen, da eine ausreichende Gewässerbreite vorhanden ist.
Größe	
Breite	7.00 m

Foto

Fotodatei 7620_282_111012_1.JPG

Bildbeschreibung
Aufnahmerichtung



Fotodatei 7620_282_111012_2.JPG

Bildbeschreibung
Aufnahmerichtung



Erhebungsbogen

B

Projekt	Biotopkartierung Hamburg	Interne Nr.	79302
		DK5 DK5-GK	7620 7622
Handlungsbedarf	Nein	DK5 - Name	Fersenweg
Bearbeitung	BRA	Biotop-Nr. alt	282 143
Räumliche Abbildung	Linie	Kartierung	11.10.2012
Anzahl Abschnitte	1	Fläche / Länge [m²/m]	292,037
		Breite (lineare Abb.) [m]	7

Foto

Fotodatei 7620_282_111012_3.JPG

Bildbeschreibung
Aufnahmerichtung



Fotodatei 7620_282_111012_4.JPG

Bildbeschreibung
Aufnahmerichtung



Teilflächenbeschreibung

Teilflächentyp		Teilflächen-Nr.	1
Biotoptyp	Graben mittlerer Nährstoffgehalte mit Stillgewässercharakter (2000)	Biotoptyp	FGM
- Zusatz	Wasserlinsen-Typ (gl)	- gesetzl. Grundl.	
FFH-LRT		FFH-LRT	
Beschreibung		Entw.potential LRT	
		Hauptfläche	Ja
		Flächenanteil	100 %
		FFH-Unters.Fläche	Nein
		Saatgutfläche	Nein

Erhebungsbogen

B

Projekt	Biotopkartierung Hamburg		Interne Nr.	79302	
			DK5 DK5-GK	7620	7622
Handlungsbedarf	Nein		DK5 - Name	Fersenweg	
Bearbeitung	BRA	Kopie	Nein	Biotop-Nr. alt	282 143
Räumliche Abbildung	Linie			Kartierung	11.10.2012
Anzahl Abschnitte	1			Fläche / Länge [m²/m]	292,037
				Breite (lineare Abb.) [m]	7

Weitere Angaben

Merkmal	Wert
Boden	
Feuchte	11 - flaches Gewässer
Reaktion	7 - neutral
Stickstoffgehalt	6 - mäßig stickstoffarm bis stickstoffreich
Gewässer	
Böschungshöhe	0.50 m
Gewässertiefe	0.30 m
Breite	5.00 m
Wasserführung	w - wechselnde Wasserstände
Strömung	k - keine Strömung
Standort, Relief	
Böschungsneigung	flach - 1:2 bis 1:3
Belichtung	7 - halbsonnig
Veg. - Zeigerwerte	
Anz. Wechselfeuchtezeiger	7
Anz. Überschwemmungsz.	12
Anz. Magerkeitszeiger (N < 4)	4
Anteil Magerkeitszeiger (N < 4)	4 %
Veg. - Soziologie	
BfN Schlüssel	01.0.01.01 - Lemnion minoris (Wasserlinsendecken) 27.0.01 - Phragmitetalia (Röhrichte und Großseggenrieder)

Zeigerwerte der Pflanzenartenliste (Auswertung)

Standort	Belichtung	halbsonnig	7,1
Boden	Feuchte	zeitweise wasserüberstaut	9,9
	Stickstoff (N)	mäßig stickstoffarm bis stickstoffreich	5,9
	Reaktion	neutral	6,8
Vegetation	Mahdverträglichkeit	schnittempfindlich bis mäßig schnittverträglich	4,1
Zeigerwerte	Futterwert	sehr geringwertiges Futter	1,7
	Wechselfeuchteanzeiger		7
	Giftpflanzen		4
	Überschw.anzeiger		12

Pflanzenartenliste

Gruppe / Pflanzenart	MS	M	W	Vs	St	PA	Ph	Sz	VS	V	G	cf	§	Rote Liste			
														HH	ND	SH	D
Tracheobionta (Gefäßpflanzen)																	
Alnus glutinosa (Schwarz-Erle)	7	z	-	-													
Butomus umbellatus (Schwanenblume)	7	w	-	-											3		
Calamagrostis canescens (Sumpf-Reitgras)	7	z	-	-													
Carex acuta (Schlank-Segge)	7	h	-	-											V		
Carex elongata (Walzen-Segge)	7	w	-	-											3 3		
Carex pseudocyperus (Scheinzyper-Segge)	7	w	-	-													
Cirsium arvense (Acker-Kratzdistel)	7	w	-	-													
Cirsium palustre (Sumpf-Kratzdistel)	7	w	-	-													
Deschampsia cespitosa (Rasen-Schmiele)	7	w	-	-													

Erhebungsbogen

B

Projekt	Biotopkartierung Hamburg		Interne Nr.	79302
			DK5 DK5-GK	7620 7622
Handlungsbedarf	Nein		DK5 - Name	Fersenweg
Bearbeitung	BRA	Kopie	Biotop-Nr. alt	282 143
Räumliche Abbildung	Linie	Nein	Kartierung	11.10.2012
Anzahl Abschnitte	1		Fläche / Länge [m²/m]	292,037
			Breite (lineare Abb.) [m]	7

Pflanzenartenliste

Gruppe / Pflanzenart	MS	M	W	Vs	St	PA	Ph	Sz	VS	V	G	cf	§	Rote Liste								
														HH	ND	SH	D					
Dryopteris carthusiana (Dorniger Wurmfarne)	7	w		-	-																	
Equisetum fluviatile (Teich-Schachtelhalm)	7	w		-	-																	
Equisetum palustre (Sumpf-Schachtelhalm)	7	z		-	-																	
Filipendula ulmaria (Mädesüß)	7	z		-	-																	
Galium palustre (Sumpf-Labkraut)	7	w		-	-																	
Glechoma hederacea (Gundermann)	7	w		-	-																	
Glyceria fluitans (Flutender Schwaden)	7	z		-	-																	
Glyceria maxima (Wasser-Schwaden)	7	z		-	-																	
Humulus lupulus (Hopfen)	7	w		-	-																	
Hydrocharis morsus-ranae (Froschbiß)	7	h		-	-											V	V	V				
Iris pseudacorus (Gelbe Schwertlilie)	7	w		-	-									b								
Lathyrus pratensis (Wiesen-Platterbse)	7	w		-	-																	
Lemna gibba (Bucklige Wasserlinse)	7	h		-	-																	
Lemna minor (Kleine Wasserlinse)	7	h		-	-																	
Lotus pedunculatus (Sumpf-Hornklee)	7	w		-	-												V					
Lycopus europaeus (Gewöhnlicher Wolfstrapp)	7	w		-	-																	
Lythrum salicaria (Blut-Weiderich)	7	w		-	-																	
Malus domestica (Kultur-Apfel)	7	w		-	-																	
Mentha aquatica (Wasser-Minze)	7	w		-	-																	
Myosotis scorpioides agg. (Artengruppe Sumpf-vergissmeinnicht)	7	w		-	-												V					
Persicaria amphibia (Wasser-Knöterich)	7	w		-	-																	
Phalaris arundinacea (Rohr-Glanzgras)	7	w		-	-																	
Poa palustris (Sumpf-Rispengras)	7	w		-	-																	
Ranunculus acris (Scharfer Hahnenfuß)	7	w		-	-																	
Ranunculus sceleratus (Gift-Hahnenfuß)	7	w		-	-																	
Rubus caesius (Kratzbeere)	7	w		-	-																	
Rumex hydrolapathum (Fluss-Ampfer)	7	w		-	-																	
Salix cinerea (Grau-Weide)	7	z		-	-																	
Spirodela polyrhiza (Vielwurzlige Teichlinse)	7	w		-	-																	
Symphytum officinale (Echter Beinwell)	7	w		-	-																	
Urtica dioica (Große Brennessel)	7	w		-	-																	
Wolffia arrhiza (Zwerg-Wasserlinse)	7	h		-	-												3	3				
																	Anzahl Rote Liste Arten	2	3	4	2	
																		Anzahl Arten	41			

MS: Mengensystem; M: Mengenangabe, W: Bewertung der Art (FFH-Monitoring), Vs: Vegetationsschicht, St: Status, PA: Autor Phänologie; Ph: Phänologie, Sz: Soziabilität, VS: Vitalitätssystem; V: Vitalität, G: Geschlecht, cf: unsichere Bestimmung, §: Schutz nach BNatSchG, HH: Rote Liste Hamburg, Nds: Rote Liste Niedersachsen, SH: Rote Liste Schleswig-Holstein, D: Rote Liste Deutschland