

# Erhebungsbogen

**B**

<b>Projekt</b>	Biotopkartierung Hamburg	<b>Interne Nr.</b>	79298
		<b>DK5   DK5-GK</b>	<b>7620</b> 7622
<b>Handlungsbedarf</b>	Nein	<b>DK5 - Name</b>	Fersenweg
<b>Bearbeitung</b>	BRA	<b>Biotop-Nr.   alt</b>	<b>279</b> 137
<b>Räumliche Abbildung</b>	Linie	<b>Kartierung</b>	08.10.2012
<b>Anzahl Abschnitte</b>	1	<b>Fläche / Länge [m<sup>2</sup>/m]</b>	467,533
		<b>Breite (lineare Abb.) [m]</b>	4

**Gesetzlicher Schutz** § 30 (2) 1.2 Natürliche oder naturnahe stehende Gewässer **Schutz nur teilweise** **Nein**

<b>Gesamtbewertung</b>	7	Besonders wertvoll
– <b>Alter</b>	7	Biotop hohen Alters, 100 bis 200 Jahre
– <b>Belastungsgrad</b>	5	Flächenhaft mittlere oder örtlich starke Belastung
– <b>Ökolog. Funktion</b>	8	Wertbestimmender Bestandteil eines wertvollen Biotopkomplexes oder für den regionalen Biotopverbund.
– <b>Seltenheit</b>	7	Seltener Biotoptyp, mit seltenen oder bedrohten Pflges., gesättigtes Artenspektrum, einige RL-Arten

## Bestandsbeschreibung

Randgraben am Fersenweg, auf der Südseite. Nördlich mit anschließendem Straßenbankett und Straßenböschung, die etwa 1 m hoch ist und relativ steil geneigt, selten gemäht wird, von halbruderalen Gras- und Staudenfluren, teils glatthaferwiesenartigen Beständen, teils aber auch von Seggenriedern aus Schlangsegge eingenommen wird. Im Westen z.T. ein wenig verbuscht mit Grauweiden, jedoch fast ohne Beschattung des Gewässers. Auf der Südseite schließt sich eine dauerhaft von Pferden beweidete Fläche an mit mäßig steil geneigtem, mäßig betretenem Ufer, das im unteren Teil auf rund 0,5 m Breite von Seggen und Flatterbinse bewachsen ist. Das Gewässer selber hat eine etwa 1,30 m breite Wasserfläche und rund 0,5 m Tiefe, ist durch die etwas stärker eingetieftete Lage, geringe Breite und höherwüchsige Uferstaudenfluren teilbeschattet. Dennoch ist die offene Wasserfläche zu hohen Anteilen bewachsen von Krebschere und Froschbiß sowie Dreifurchiger Wasserlinse. Auch sind in diesem Jahr größere Mengen von Fadenalgen entwickelt. Das Gewässer ist um 0,5 m tief, hat eine Schlammauflage von etwa 20 cm am Gewässergrund, die teils etwas schwarz gefärbt ist und deutliche Faulgasentwicklung zeigt. Der Graben hat deutliche Verlandungstendenzen, Teilabschnitte werden gegenwärtig schon von größeren Beständen von Rohrkolben eingenommen. Der östliche Abschnitt ist Teilfläche 2.

## Vorkommen an Biotoptypen

1	TF	Typ	HF	F.Anteil
2	BTYP	Biotoptyp	- gesetzl. Grundl.	
3	Zusatz	Zusatz zum Biotoptypen		
4	LRT	Lebensraumtyp		
1	1		Ja	100 %
2	FGM	Graben mittlerer Nährstoffgehalte mit Stillgewässercharakter (2000)		
3	gk	Krebsscheren-Typ (gk)		

## Räumliche Lage

<b>Lagebeschreibung</b>	Südseite des Fersenweg, östlich Kirchwerder Landweg		
<b>Nachbarnutzung/en</b>	Grünland, von Pferden beweidet im Süden, Fersenweg auf der Nordseite		
<b>Rechtswert (X)</b>	577546	<b>Hochwert (Y)</b>	5920666
<b>Bezirk</b>	Bergedorf	<b>Naturraum</b>	Vier- und Marschlande (673.10)
<b>Stadtteil (OT-Nr.)</b>	Kirchwerder (607)	<b>Gemarkung</b>	Kirchwerder (607)
<b>Digitaler Grünplan</b>	<input type="checkbox"/> <b>Hafengesamtgebiet</b>	<input type="checkbox"/> <b>Ramsargebiet</b>	<input type="checkbox"/> <b>EG-Vogelschutzgeb.</b>
<b>Ausgleichsflächen</b>	<input type="checkbox"/> <b>Biosphärenreservat</b>	<input type="checkbox"/> <b>Nationalpark</b>	<input type="checkbox"/>
<b>NSG / ND / LSG</b>	NSG Kirchwerder Wiesen [ HH-605 / Anteil: 100% ]		
<b>FFH-GEBIET</b>	Kirchwerder Wiesen [ DE 2526-304 / Anteil: 100% ]		
<b>Wasserschutzgebiet</b>			

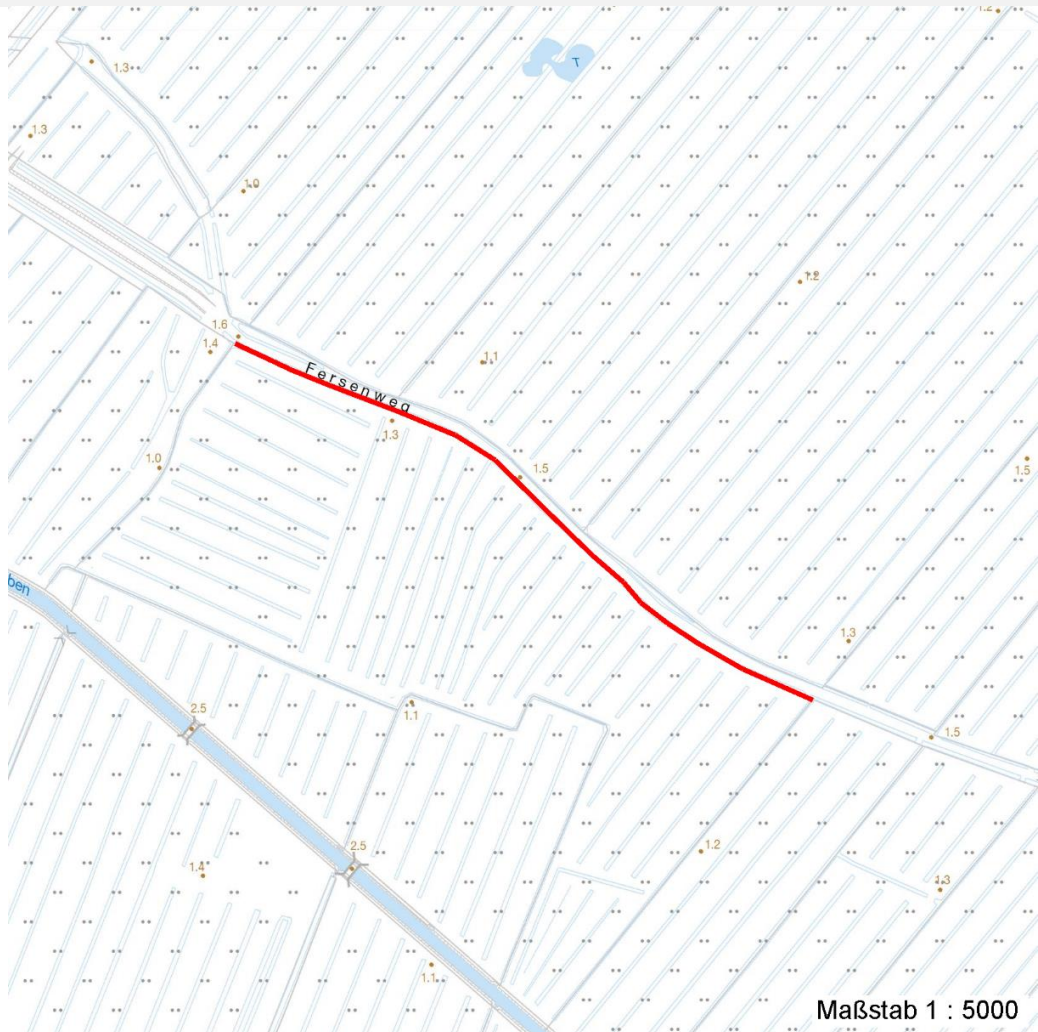
# Erhebungsbogen

**B**

<b>Projekt</b>	Biotopkartierung Hamburg	<b>Interne Nr.</b>	79298
		<b>DK5   DK5-GK</b>	<b>7620</b> 7622
<b>Handlungsbedarf</b>	Nein	<b>DK5 - Name</b>	Fersenweg
<b>Bearbeitung</b>	BRA	<b>Biotop-Nr.   alt</b>	<b>279</b> 137
<b>Räumliche Abbildung</b>	Linie	<b>Kartierung</b>	08.10.2012
<b>Anzahl Abschnitte</b>	1	<b>Fläche / Länge [m<sup>2</sup>/m]</b>	467,533
		<b>Breite (lineare Abb.) [m]</b>	4

## Räumliche Lage

Karte



## Weitere Erhebungsbögen

Interne Nr.	Interne Nr. Zuordnung	DK5	Biotop-Nr.	Kartierung	Zuordnung	DK5 (GK)	Biotop-Nr. (alt)
-------------	-----------------------	-----	------------	------------	-----------	----------	------------------

79298	57947	7620	279	25.09.2004	K	7622	137
-------	-------	------	-----	------------	---	------	-----

Zuordnung: N = nachfolgende Kartierung, K = weitere Kartierungen (zeitlich vorher oder nachher)

## Weitere Angaben

Merkmal	Wert
<b>Auswertung</b>	
Gefährdung / Einflüsse	Straßenrandgraben, eventuell mit verkehrsspezifischen Schadstoffeinträgen (im Gebiet jedoch vermutlich gering), deutliche Verlandungstendenzen.
Wertgesichtspunkte	Dauerhafte Wasserführung, vermutlich Eignung als Amphibien-Laichgewässer, Vorkommen gefährdeter Arten.
zoologisch bedeutsame Strukturen	Kleingewässer, wasserführende Gräben
Bedeutung für Tiergruppe	Amphibien

# Erhebungsbogen

**B**

<b>Projekt</b>	Biotopkartierung Hamburg	<b>Interne Nr.</b>	79298
		<b>DK5   DK5-GK</b>	<b>7620</b> 7622
<b>Handlungsbedarf</b>	Nein	<b>DK5 - Name</b>	Fersenweg
<b>Bearbeitung</b>	BRA	<b>Biotop-Nr.   alt</b>	<b>279</b> 137
<b>Räumliche Abbildung</b>	Linie	<b>Kartierung</b>	08.10.2012
<b>Anzahl Abschnitte</b>	1	<b>Fläche / Länge [m<sup>2</sup>/m]</b>	467,533
		<b>Breite (lineare Abb.) [m]</b>	4

## Weitere Angaben

Merkmal	Wert
Maßnahmen	Fische Mollusken Wassergebundene Insekten Möglichst extensiv und nur abschnittsweise unterhalten, um die schutzwürdige Vegetation und auch die Fauna im Gebiet zu erhalten.
<b>Größe</b>	
Breite	4.00 m

## Teilflächenbeschreibung

<b>Teilflächentyp</b>		<b>Teilflächen-Nr.</b>	1
<b>Biototyp</b>	Graben mittlerer Nährstoffgehalte mit Stillgewässercharakter (2000)	<b>Biototyp</b>	FGM
- <b>Zusatz</b>	Krebsscheren-Typ (gk)	- <b>gesetzl. Grundl.</b>	
<b>FFH-LRT</b>		<b>FFH-LRT</b>	
<b>Beschreibung</b>		<b>Entw.potential LRT</b>	
		<b>Hauptfläche</b>	Ja
		<b>Flächenanteil</b>	100 %
		<b>FFH-Unters.Fläche</b>	Nein
		<b>Saatgutfläche</b>	Nein

## Weitere Angaben

Merkmal	Wert
<b>Gewässer</b>	
Böschungshöhe	0.50 m
Gewässertiefe	0.40 m
Breite	1.30 m
Wasserführung	g - gleichmäßige Wasserführung
Strömung	k - keine Strömung
Trübung	w - schwache Trübung
Färbung	t - grau: Trübstoffe, Ton
Verockerung	w - wenig
Fadenalgen	m - mittel
Substrat	t - Ton (Feinsubstrat mineralisch) Schlamm: 20 cm
Belichtung	wenig beschattet
<b>Standort, Relief</b>	
Böschungsneigung	steil - 1:1 bis 1:2
Zusätze - Btyp	gr - Röhricht-Typ
<b>Größe</b>	
Breite	1.00 m

# Erhebungsbogen

**B**

<b>Projekt</b>	Biotopkartierung Hamburg		<b>Interne Nr.</b>	79298
			<b>DK5   DK5-GK</b>	7620 7622
<b>Handlungsbedarf</b>	Nein		<b>DK5 - Name</b>	Fersenweg
<b>Bearbeitung</b>	BRA	<b>Kopie</b> Nein	<b>Biotop-Nr.   alt</b>	279 137
<b>Räumliche Abbildung</b>	Linie		<b>Kartierung</b>	08.10.2012
<b>Anzahl Abschnitte</b>	1		<b>Fläche / Länge [m<sup>2</sup>/m]</b>	467,533
			<b>Breite (lineare Abb.) [m]</b>	4

## Zeigerwerte der Pflanzenartenliste (Auswertung)

<b>Standort</b>	<b>Belichtung</b>	halbsonnig	7
<b>Boden</b>	<b>Feuchte</b>	zeitweise wasserüberstaut	10,1
	<b>Stickstoff (N)</b>	mäßig stickstoffarm bis stickstoffreich	5,7
	<b>Reaktion</b>	neutral	6,8
<b>Vegetation</b>	<b>Mahdverträglichkeit</b>	schnittempfindlich bis mäßig schnittverträglich	4
<b>Zeigerwerte</b>	<b>Futterwert</b>	sehr geringwertiges Futter	2
	<b>Wechselfeuchteanzeiger</b>		11
	<b>Giftpflanzen</b>		4
	<b>Überschw.anzeiger</b>		11

## Pflanzenartenliste

Gruppe / Pflanzenart	MS	M	W	Vs	St	PA	Ph	Sz	VS	V	G	cf	§	Rote Liste			
														HH	ND	SH	D
<b>Tracheobionta (Gefäßpflanzen)</b>																	
Agrostis capillaris (Rotes Straußgras)	1	r	-	-													
Agrostis stolonifera (Ausläufer-Straußgras)	1	+	-	-													
Alisma plantago-aquatica (Gewöhnlicher Froschlöffel)	7	w	-	-													
Alnus glutinosa (Schwarz-Erle)	1	r	-	-													
Arrhenatherum elatius (Glatthafer)	1	r	-	-													
Bidens cernua (Nickender Zweizahn)	7	w	-	-													
Butomus umbellatus (Schwanenblume)	1	+	-	-										3			
Calamagrostis canescens (Sumpf-Reitgras)	1	1	-	-													
Carex acuta (Schlank-Segge)	1	1	-	-											V		
Carex paniculata (Rispen-Segge)	7	w	-	-													
Carex pseudocyperus (Scheinzyper-Segge)	7	w	-	-													
Carex riparia (Ufer-Segge)	1	1	-	-													
Cirsium palustre (Sumpf-Kratzdistel)	1	r	-	-													
Comarum palustre (Sumpf-Blutauge)	1	+	-	-										V	3		
Crataegus monogyna (Eingrifflicher Weißdorn)	1	r	-	-													
Dactylis glomerata (Wiesen-Knäuelgras)	1	r	-	-													
Deschampsia cespitosa (Rasen-Schmiele)	1	+	-	-													
Epilobium ciliatum (Drüsiges Weidenröschen)	1	r	-	-													
Equisetum fluviatile (Teich-Schachtelhalm)	1	r	-	-													
Filipendula ulmaria (Mädesüß)	1	1	-	-													
Glyceria fluitans (Flutender Schwaden)	1	+	-	-													
Glyceria maxima (Wasser-Schwaden)	1	+	-	-													
Holcus lanatus (Wolliges Honiggras)	1	+	-	-													
Hottonia palustris (Wasserfeder)	1	+	-	-									b	V	V		
Hydrocharis morsus-ranae (Froschbiß)	1	3	-	-										V	V		
Iris pseudacorus (Gelbe Schwertlilie)	1	+	-	-									b				
Juncus effusus (Flutter-Binse)	1	1	-	-													
Lamium album (Weiße Taubnessel)	7	w	-	-													
Lemna minor (Kleine Wasserlinse)	1	1	-	-													
Lemna trisulca (Dreifurchige Wasserlinse)	1	2b	-	-										V			
Lotus pedunculatus (Sumpf-Hornklee)	1	r	-	-											V		
Lycopus europaeus (Gewöhnlicher Wolfstrapp)	1	r	-	-													
Lysimachia nummularia (Pfennigkraut)	7	w	-	-													
Lysimachia vulgaris (Gewöhnlicher Gilbweiderich)	1	+	-	-													

# Erhebungsbogen

# B

<b>Projekt</b>	Biotopkartierung Hamburg	<b>Interne Nr.</b>	79298
		<b>DK5   DK5-GK</b>	<b>7620</b> 7622
<b>Handlungsbedarf</b>	Nein	<b>DK5 - Name</b>	Fersenweg
<b>Bearbeitung</b>	BRA	<b>Biotop-Nr.   alt</b>	<b>279</b> 137
<b>Räumliche Abbildung</b>	Linie	<b>Kartierung</b>	08.10.2012
<b>Anzahl Abschnitte</b>	1	<b>Fläche / Länge [m<sup>2</sup>/m]</b>	467,533
		<b>Breite (lineare Abb.) [m]</b>	4

## Pflanzenartenliste

Gruppe / Pflanzenart	MS	M	W	Vs	St	PA	Ph	Sz	VS	V	G	cf	Rote Liste						
													§	HH	ND	SH	D		
Lythrum salicaria (Blut-Weiderich)	1	+		-	-														
Myosotis scorpioides agg. (Artengruppe Sumpf-vergissmeinnicht)	1	+		-	-														V
Nuphar lutea (Gelbe Teichrose)	1	r		-	-									b					
Oenanthe aquatica (Gemeiner Wasserfenchel)	7	w		-	-														V
Persicaria amphibia (Wasser-Knöterich)	1	r		-	-														
Phragmites australis (Schilf)	7	w		-	-														
Poa palustris (Sumpf-Rispengras)	1	r		-	-														
Ranunculus repens (Kriechender Hahnenfuß)	7	w		-	-														
Rosa canina (Hunds-Rose)	1	r		-	-														
Rubus caesius (Kratzbeere)	1	+		-	-														
Rumex hydrolapathum (Fluss-Ampfer)	1	+		-	-														
Salix cinerea (Grau-Weide)	1	+		-	-														
Salix x multinervis (Vielnervige Weide)	1	r		-	-														
Sonchus arvensis (Acker-Gänsedistel)	1	r		-	-														
Sparganium erectum (Ästiger Igelkolben)	1	+		-	-														
Stratiotes aloides (Krebsschere)	1	2a		-	-									b	3	3	3	3	3
Symphytum officinale (Echter Beinwell)	1	r		-	-														
Taraxacum spec. (Löwenzahn)	7	w		-	-														
Typha angustifolia (Schmalblättriger Rohrkolben)	1	+		-	-														
Typha latifolia (Breitblättriger Rohrkolben)	1	1		-	-														
Urtica dioica (Große Brennessel)	1	+		-	-														
Vicia cracca (Vogel-Wicke)	1	r		-	-														
<b>Bryophyta (Moose)</b>																			
Riccia fluitans (Schwimmendes Sternlebermoos)	1	r		-	-														
<b>Anzahl Rote Liste Arten</b>													<b>6</b>	<b>2</b>	<b>7</b>	<b>3</b>			
<b>Anzahl Arten</b>													<b>57</b>						

MS: Mengensystem; M: Mengenangabe, W: Bewertung der Art (FFH-Monitoring), Vs: Vegetationsschicht, St: Status, PA: Autor Phänologie; Ph: Phänologie, Sz: Soziabilität, VS: Vitalitätssystem; V: Vitalität, G: Geschlecht, cf: unsichere Bestimmung, §: Schutz nach BNatSchG, HH: Rote Liste Hamburg, Nds: Rote Liste Niedersachsen, SH: Rote Liste Schleswig-Holstein, D: Rote Liste Deutschland