

Erhebungsbogen

B

Projekt	Biotopkartierung Hamburg	Interne Nr.	79282
		DK5 DK5-GK	7620 7622
Handlungsbedarf	Nein	DK5 - Name	Fersenweg
Bearbeitung	BRA	Biotop-Nr. alt	260 100
Räumliche Abbildung	Linie	Kartierung	18.10.2012
Anzahl Abschnitte	1	Fläche / Länge [m²/m]	168,057
		Breite (lineare Abb.) [m]	5

Gesetzlicher Schutz	§ 30 (2) 1.2 Natürliche oder naturnahe stehende Gewässer	Schutz nur teilweise	Nein
----------------------------	-----------------------------------------------------------------	-----------------------------	-------------

Gesamtbewertung	7	Besonders wertvoll
– Alter	7	Biotop hohen Alters, 100 bis 200 Jahre
– Belastungsgrad	6	Flächenhaft geringe oder örtlich stärkere oder Vorbelastung mit deutlichem Einfluß
– Ökolog. Funktion	8	Wertbestimmender Bestandteil eines wertvollen Biotopkomplexes oder für den regionalen Biotopverbund.
– Seltenheit	8	Sehr seltener Biotoptyp, hohe Anteile seltener oder bedrohter Pflges., gesättigtes Artenspektrum, RL-Arten

Bestandsbeschreibung

Grenzgraben zwischen zwei Grünlandparzellen. Beiderseits von der gleichen Gruppe von Pferden dauerhaft beweidet. Mit insgesamt im Gelände Breiten von 5 bis 6 m, die Wasserfläche ist um 2 m breit, liegt rund 0,3 bis 0,5 m unter dem benachbarten Gelände, ist bräunlich, relativ klar, fast vollständig überwachsen von einem größeren Krebscherenbestand. Ein Teil der ursprünglichen Wasserfläche wird jedoch auch von einer Art Schwingrasen aus relativ viel Moosen durchwachsen, von Flutrasenarten, Seggen und Flatterbinse eingenommen. Die ursprünglich um fast 3 m breite Wasserfläche dürfte im Zuge der Beweidung mittlerweile deutlich verlandet sein. Beide Ufer werden intensiv betreten, sind sumpfig, strukturreich und sind in die Beweidung integriert. Als Weideunkräuter haben Flatterbinsen noch recht kräftig zugenommen. Insgesamt ist der Bewuchs jedoch immer noch sehr artenreich und in Teilen auch niedermoorartig. Der Graben hat im Norden an den Ufern teilweise ebenfalls Schwingrasencharakter.

Vorkommen an Biotoptypen

1	TF	Typ	HF	F.Anteil
2	BTYP	Biotoptyp	- gesetzl. Grundl.	
3	Zusatz	Zusatz zum Biotoptypen		
4	LRT	Lebensraumtyp		
1	1		Ja	100 %
2	FGM	Graben mittlerer Nährstoffgehalte mit Stillgewässercharakter (2000)		
3	gk	Krebscheren-Typ (gk)		

Räumliche Lage

Lagebeschreibung			
Nachbarnutzung/en			
Rechtswert (X)	577423	Hochwert (Y)	5920655
Bezirk	Bergedorf	Naturraum	Vier- und Marschlande (673.10)
Stadtteil (OT-Nr.)	Kirchwerder (607)	Gemarkung	Kirchwerder (607)
Digitaler Grünplan	<input type="checkbox"/> Hafengesamtgebiet	<input type="checkbox"/> Ramsargebiet	<input type="checkbox"/> EG-Vogelschutzgeb.
Ausgleichsflächen	<input type="checkbox"/> Biosphärenreservat	<input type="checkbox"/> Nationalpark	<input type="checkbox"/>
NSG / ND / LSG	NSG Kirchwerder Wiesen [HH-605 / Anteil: 100%]		
FFH-GEBIET	Kirchwerder Wiesen [DE 2526-304 / Anteil: 100%]		
Wasserschutzgebiet			

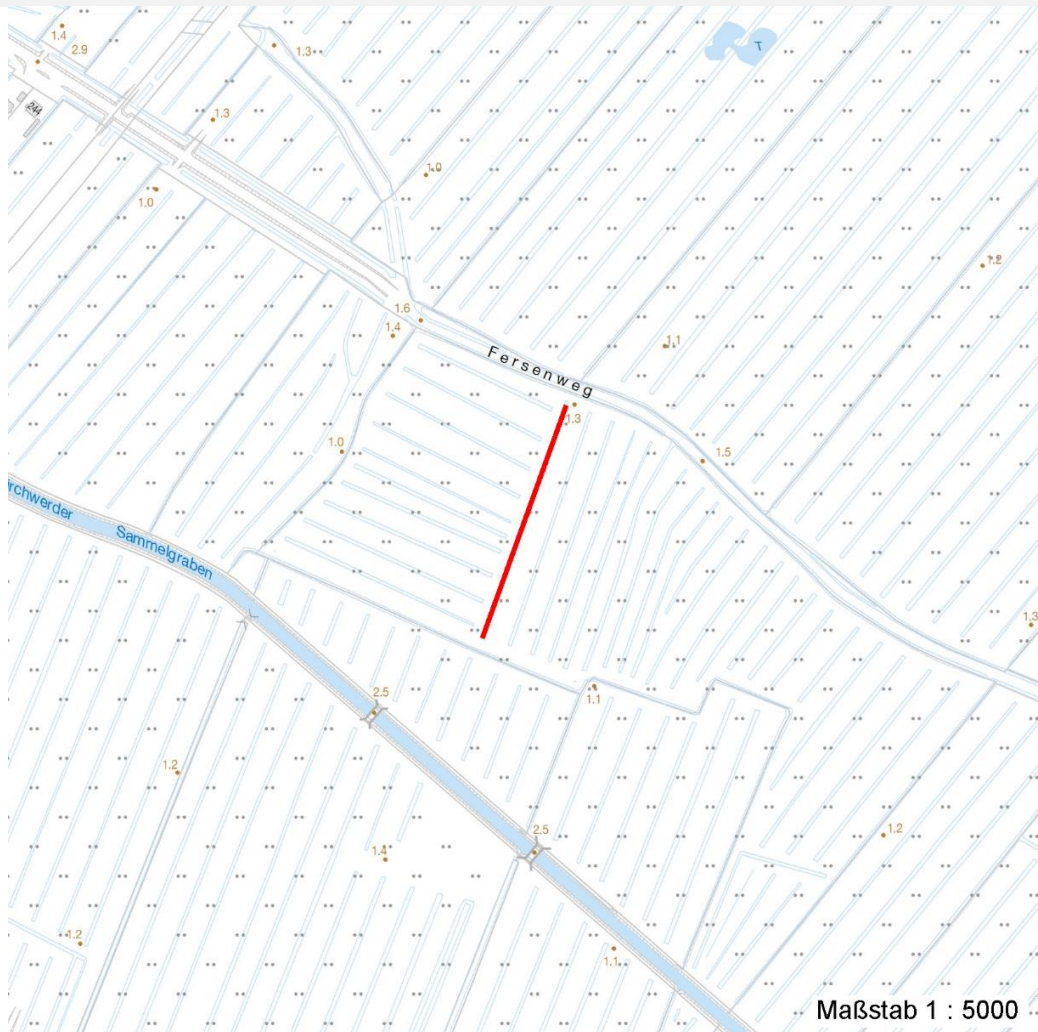
Erhebungsbogen

B

Projekt	Biotopkartierung Hamburg		Interne Nr.	79282
			DK5 DK5-GK	7620 7622
Handlungsbedarf	Nein		DK5 - Name	Fersenweg
Bearbeitung	BRA	Kopie Nein	Biotop-Nr. alt	260 100
Räumliche Abbildung	Linie		Kartierung	18.10.2012
Anzahl Abschnitte	1		Fläche / Länge [m²/m]	168,057
			Breite (lineare Abb.) [m]	5

Räumliche Lage

Karte



Weitere Erhebungsbögen

Interne Nr.	Interne Nr. Zuordnung	DK5	Biotop-Nr.	Kartierung	Zuordnung	DK5 (GK)	Biotop-Nr. (alt)
79282	58032	7620	260	22.09.1998	K	7622	100
79282	58034	7620	260	25.09.2004	K	7622	100

Zuordnung: N = nachfolgende Kartierung, K = weitere Kartierungen (zeitlich vorher oder nachher)

Foto

Interne Nr.	Index	Dateiname	Aufnahmerichtung
34409	0	7620_260_181012_1.JPG	

Weitere Angaben

Merkmal	Wert
Auswertung	

Erhebungsbogen

B

Projekt	Biotopkartierung Hamburg	Interne Nr.	79282
		DK5 DK5-GK	7620 7622
Handlungsbedarf	Nein	DK5 - Name	Fersenweg
Bearbeitung	BRA	Biotop-Nr. alt	260 100
Räumliche Abbildung	Linie	Kartierung	18.10.2012
Anzahl Abschnitte	1	Fläche / Länge [m²/m]	168,057
		Breite (lineare Abb.) [m]	5

Weitere Angaben

Merkmal	Wert
Gefährdung / Einflüsse	Eutrophierungstendenzen durch die dauerhafte Beweidung durch Pferde und durch die Trittschäden, Verlandungstendenzen, Verlust der offenen Wasserfläche.
Wertgesichtspunkte	Sehr artenreich, altes Grünland, altes Grabensystem, Vorkommen gefährdeter Arten, Lebensraum für Moorfrösche.
Maßnahmen	Graben mittelfristig unterhalten, dabei möglichst schonend vorgehen und Teile der Vegetation erhalten, im Gebiet möglichst dauerhaft hohe Wasserstände einstellen. Wenn möglich - statt der dauerhaften Beweidung - zeitweilig auch Mähwiesennutzung in der Nachbarschaft betreiben.
Größe	
Breite	5.00 m

Foto

Fotodatei 7620_260_181012_1.JPG
Bildbeschreibung
Aufnahmerichtung

Fotodatei
Bildbeschreibung
Aufnahmerichtung



Teilflächenbeschreibung

Teilflächentyp		Teilflächen-Nr.	1
Biototyp	Graben mittlerer Nährstoffgehalte mit Stillgewässercharakter (2000)	Biototyp	FGM
- Zusatz	Krebsscheren-Typ (gk)	- gesetzl. Grundl.	
FFH-LRT		FFH-LRT	
Beschreibung		Entw.potential LRT	
		Hauptfläche	Ja
		Flächenanteil	100 %
		FFH-Unters.Fläche	Nein
		Saatgutfläche	Nein

Erhebungsbogen

B

Projekt	Biotopkartierung Hamburg		Interne Nr.	79282
			DK5 DK5-GK	7620 7622
Handlungsbedarf	Nein		DK5 - Name	Fersenweg
Bearbeitung	BRA	Kopie Nein	Biotop-Nr. alt	260 100
Räumliche Abbildung	Linie		Kartierung	18.10.2012
Anzahl Abschnitte	1		Fläche / Länge [m²/m]	168,057
			Breite (lineare Abb.) [m]	5

Weitere Angaben

Merkmal	Wert
Boden	
Feuchte	11 - flaches Gewässer
Reaktion	6 - schwach sauer
Stickstoffgehalt	5 - mäßig stickstoffarm
Gewässer	
Böschungshöhe	0.50 m
Gewässertiefe	0.50 m
Breite	2.00 m
Wasserführung	g - gleichmäßige Wasserführung
Strömung	k - keine Strömung
Trübung	k - klar, keine Trübung
Färbung	m - huminstoffbraun, moorig
Verockerung	w - wenig
Substrat	sc - Schlamm (Feinsubstrat organisch)
Standort, Relief	
Böschungsneigung	flach - 1:2 bis 1:3
Belichtung	7 - halbsonnig
Veg. - Zeigerwerte	
Anz. Wechselfeuchtezeiger	7
Anz. Überschwemmungsz.	8
Anz. Magerkeitszeiger (N < 4)	6
Anteil Magerkeitszeiger (N < 4)	8 %
Veg. - Soziologie	
BfN Schlüssel	01.0.01.01 - Lemnion minoris (Wasserlinsendecken) 27.0.01 - Phragmitetalia (Röhrichte und Großseggenrieder) 29 - Scheuchzerio-Caricetea fuscae (Kleinseggen-Zwischenmoore und -Sumpfrasen)

Zeigerwerte der Pflanzenartenliste (Auswertung)

Standort	Belichtung	halbsonnig	7,3
Boden	Feuchte	sehr naß	9
	Stickstoff (N)	mäßig stickstoffarm	5,1
	Reaktion	schwach sauer	6
Vegetation	Mahdverträglichkeit	mäßig schnittverträglich (erster Schnitt nicht vor 1. Juli)	4,9
Zeigerwerte	Futterwert	sehr geringwertiges Futter	2,3
	Wechselfeuchteanzeiger		9
	Giftpflanzen		7
	Überschw.anzeiger		14

Pflanzenartenliste

Gruppe / Pflanzenart	MS	M	W	Vs	St	PA	Ph	Sz	VS	V	G	cf	§	Rote Liste				
														HH	ND	SH	D	
Tracheobionta (Gefäßpflanzen)																		
Agrostis canina (Hunds-Straußgras)	7	w		-	-										3		3	
Agrostis stolonifera (Ausläufer-Straußgras)	7	h		-	-													
Bidens cernua (Nickender Zweizahn)	7	w		-	-													

Erhebungsbogen

B

Projekt	Biotopkartierung Hamburg		Interne Nr.	79282
			DK5 DK5-GK	7620 7622
Handlungsbedarf	Nein		DK5 - Name	Fersenweg
Bearbeitung	BRA	Kopie	Nein	Biotop-Nr. alt
Räumliche Abbildung	Linie			260 100
Anzahl Abschnitte	1			Kartierung
				18.10.2012
				Fläche / Länge [m²/m]
				168,057
				Breite (lineare Abb.) [m]
				5

Pflanzenartenliste

Gruppe / Pflanzenart	MS	M	W	Vs	St	PA	Ph	Sz	VS	V	G	cf	Rote Liste						
													§	HH	ND	SH	D		
Calamagrostis canescens (Sumpf-Reitgras)	7	w		-	-														
Caltha palustris (Sumpf-Dotterblume)	7	w		-	-										3	3	V	V	
Carex acuta (Schlank-Segge)	7	z		-	-												V		
Carex diandra (Draht-Segge)	7	w		-	-										1	2	2	2	
Carex paniculata (Rispen-Segge)	7	w		-	-														
Carex pseudocyperus (Scheinzyper-Segge)	7	z		-	-														
Comarum palustre (Sumpf-Blutauge)	7	z		-	-										V		3		
Epilobium ciliatum (Drüsiges Weidenröschen)	7	w		-	-														
Equisetum fluviatile (Teich-Schachtelhalm)	7	h		-	-														
Equisetum palustre (Sumpf-Schachtelhalm)	7	w		-	-														
Eriophorum angustifolium (Schmalblättriges Wollgras)	7	w		-	-										3		V	V	
Galium palustre (Sumpf-Labkraut)	7	z		-	-														
Glyceria fluitans (Flutender Schwaden)	7	w		-	-														
Glyceria maxima (Wasser-Schwaden)	7	z		-	-														
Hydrocharis morsus-ranae (Froschbiß)	7	h		-	-										V		V	V	
Iris pseudacorus (Gelbe Schwertlilie)	7	w		-	-										b				
Juncus effusus (Flatter-Binse)	7	h		-	-														
Lemna minor (Kleine Wasserlinse)	7	w		-	-														
Lemna trisulca (Dreifurchige Wasserlinse)	7	z		-	-										V				
Lotus corniculatus (Gewöhnlicher Hornklee)	7	z		-	-												V		
Lychnis flos-cuculi (Kuckucks-Lichtnelke)	7	z		-	-												3		
Lycopus europaeus (Gewöhnlicher Wolfstrapp)	7	w		-	-														
Lysimachia thyriflora (Straußblütiger Gilbweiderich)	7	w		-	-										3		3	V	
Lythrum salicaria (Blut-Weiderich)	7	z		-	-														
Myosotis scorpioides agg. (Artengruppe Sumpf-vergissmeinnicht)	7	z		-	-												V		
Nuphar lutea (Gelbe Teichrose)	7	w		-	-										b				
Phalaris arundinacea (Rohr-Glanzgras)	7	w		-	-														
Potamogeton alpinus (Alpen-Laichkraut)	7	w		-	-										3		3	3	
Ranunculus flammula (Brennender Hahnenfuß)	7	w		-	-												V		
Ranunculus lingua (Zungen-Hahnenfuß)	7	z		-	-										b	2	3	2	3
Ranunculus repens (Kriechender Hahnenfuß)	7	z		-	-														
Rumex hydrolapathum (Fluss-Ampfer)	7	w		-	-														
Scutellaria galericulata (Sumpf-Helmkraut)	7	w		-	-														
Sium latifolium (Breitblättriger Merk)	7	w		-	-										3				
Sparganium emersum (Einfacher Igelkolben)	7	w		-	-														
Sparganium erectum (Ästiger Igelkolben)	7	w		-	-														
Stachys palustris (Sumpf-Ziest)	7	w		-	-														
Stellaria palustris (Sumpf-Sternmiere)	7	z		-	-										V		3	3	
Stratiotes aloides (Krebsschere)	7	h		-	-										b	3	3	3	3
Anzahl Rote Liste Arten														13	4	16	9		
Anzahl Arten														42					

MS: Mengensystem; M: Mengenangabe, W: Bewertung der Art (FFH-Monitoring), Vs: Vegetationsschicht, St: Status, PA: Autor Phänologie; Ph: Phänologie, Sz: Soziabilität, VS: Vitalitätssystem; V: Vitalität, G: Geschlecht, cf: unsichere Bestimmung, §: Schutz nach BNatSchG, HH: Rote Liste Hamburg, Nds: Rote Liste Niedersachsen, SH: Rote Liste Schleswig-Holstein, D: Rote Liste Deutschland