

Erhebungsbogen

B

Projekt	Biotopkartierung Hamburg		Interne Nr.	79281
			DK5 DK5-GK	7620 7622
Handlungsbedarf	Nein		DK5 - Name	Fersenweg
Bearbeitung	BRA	Kopie	Nein	Biotop-Nr. alt
Räumliche Abbildung	Linie			256 96
Anzahl Abschnitte	1			Kartierung
				18.10.2012
				Fläche / Länge [m²/m]
				214,125
				Breite (lineare Abb.) [m]
				5

Gesetzlicher Schutz § 30 (2) 1.2 Natürliche oder naturnahe stehende Gewässer **Schutz nur teilweise** **Nein**

Gesamtbewertung	8	Hochgradig wertvoll
– Alter	7	Biotop hohen Alters, 100 bis 200 Jahre
– Belastungsgrad	7	Flächenhaft geringe oder Vorbelastung mit schwachem Einfluß
– Ökolog. Funktion	8	Wertbestimmender Bestandteil eines wertvollen Biotopkomplexes oder für den regionalen Biotopverbund.
– Seltenheit	8	Sehr seltener Biotoptyp, hohe Anteile seltener oder bedrohter Pflges., gesättigtes Artenspektrum, RL-Arten

Bestandsbeschreibung

Grenzgraben zwischen zwei beweideten Flächen, im Osten mit Pferdeweide, im Westen vorwiegend mit Rinderweide. Etwa 5 bis 6 m breiter Grabenbereich mit flach geneigten, im Osten vollständig zertretenen, im Westen derzeit abgezäunten, aber zuvor beweideten Uferbereichen, die rund 10 bis 30 cm hoch sind, über größere Teilbereiche recht sumpfig geprägt von Seggen auf der Westseite und Flatterbinsen auf der Ostseite. Dazwischen liegt eine Wasserfläche mit etwa 1,50 m Breite, rund 0,5 m unter dem benachbart liegenden Gelände, mit einer Tiefe von rund 0,5 m mit leicht getrübttem Wasser, leichten Eisenockerentwicklungen. Vollständig überwachsen von einem großen Bestand von Krebschere, daneben Froschbiß und Dreifurchiger Wasserlinse, ohne erkennbare submerse Vegetation. Die Uferbereiche sind recht sumpfig, in Teilen anmoorig, seggenreich bewachsen und insgesamt mäßig artenreich, aber auch deutlich eutrophiert und ruderalisiert.

Vorkommen an Biotoptypen

1	TF	Typ	HF	F.Anteil
2	BTYP	Biotoptyp		- gesetzl. Grundl.
3	Zusatz	Zusatz zum Biotoptypen		
4	LRT	Lebensraumtyp		
1	1		Ja	100 %
2	FGM	Graben mittlerer Nährstoffgehalte mit Stillgewässercharakter (2000)		
3	gk	Krebsscheren-Typ (gk)		

Räumliche Lage

Lagebeschreibung	Südlich Fersenweg, südöstlich Kirchwerder Landweg			
Nachbarnutzung/en	Grünland, beweidet			
Rechtswert (X)	577285	Hochwert (Y)	5920704	
Bezirk	Bergedorf	Naturraum	Vier- und Marschlande (673.10)	
Stadtteil (OT-Nr.)	Kirchwerder (607)	Gemarkung	Kirchwerder (607)	
Digitaler Grünplan	<input type="checkbox"/> Hafengesamtgebiet	<input type="checkbox"/> Ramsargebiet	<input type="checkbox"/> EG-Vogelschutzgeb.	<input type="checkbox"/>
Ausgleichsflächen	<input checked="" type="checkbox"/> Biosphärenreservat	<input type="checkbox"/> Nationalpark	<input type="checkbox"/>	
NSG / ND / LSG	NSG Kirchwerder Wiesen [HH-605 / Anteil: 100%]			
FFH-GEBIET	Kirchwerder Wiesen [DE 2526-304 / Anteil: 100%]			
Wasserschutzgebiet				

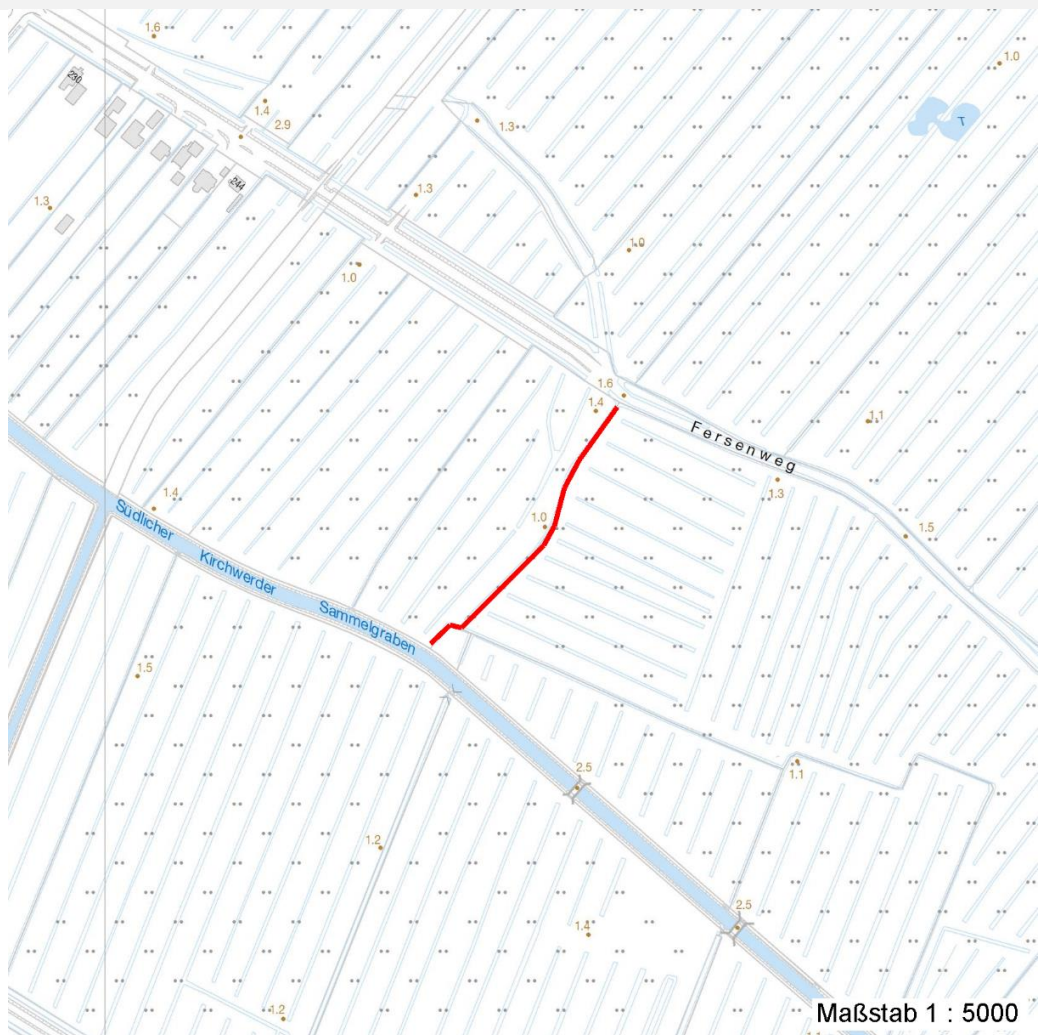
Erhebungsbogen

B

Projekt	Biotopkartierung Hamburg	Interne Nr.	79281
		DK5 DK5-GK	7620 7622
Handlungsbedarf	Nein	DK5 - Name	Fersenweg
Bearbeitung	BRA	Biotop-Nr. alt	256 96
Räumliche Abbildung	Linie	Kartierung	18.10.2012
Anzahl Abschnitte	1	Fläche / Länge [m²/m]	214,125
		Breite (lineare Abb.) [m]	5

Räumliche Lage

Karte



Weitere Erhebungsbögen

Interne Nr.	Interne Nr. Zuordnung	DK5	Biotop-Nr.	Kartierung	Zuordnung	DK5 (GK)	Biotop-Nr. (alt)
79281	58025	7620	256	22.09.1998	K	7622	96
79281	58026	7620	256	25.09.2004	K	7622	96

Zuordnung: N = nachfolgende Kartierung, K = weitere Kartierungen (zeitlich vorher oder nachher)

Foto

Interne Nr.	Index	Dateiname	Aufnahmerichtung
34404	0	7620_256_181012_1.JPG	

Weitere Angaben

Merkmal	Wert
Auswertung	

Erhebungsbogen

B

Projekt	Biotopkartierung Hamburg	Interne Nr.	79281
		DK5 DK5-GK	7620 7622
Handlungsbedarf	Nein	DK5 - Name	Fersenweg
Bearbeitung	BRA	Biotop-Nr. alt	256 96
Räumliche Abbildung	Linie	Kartierung	18.10.2012
Anzahl Abschnitte	1	Fläche / Länge [m²/m]	214,125
		Breite (lineare Abb.) [m]	5

Weitere Angaben

Merkmal	Wert
Gefährdung / Einflüsse	Eutrophierung und Störung durch die dauerhafte Beweidung, offenbar schwankende Wasserstände. In 2012 eventuell zeitweilig mit geringen Wasserständen.
Wertgesichtspunkte	Ein großer Krebscherenbestand mit den entsprechenden ökologischen Bedeutungen, offenbar dauerhafte Wasserführung, Eignung als Fisch-, Amphibien- und Libellen-Lebensraum.
zoologisch bedeutsame Strukturen Bedeutung für Tiergruppe	Kleingewässer, wasserführende Gräben Libellen Amphibien, Laichgewässer Vögel Mollusken (Vorkommen der Zierlichen Tellerschnecke!)
Maßnahmen	Wassergebundene Insekten Der Wasserstand sollte dauerhaft auf hohem Niveau stabil gehalten werden. Die Beweidung der Ufer sollte eventuell zeitweilig eingeschränkt werden, Gräben nach Möglichkeit immer nur abschnittsweise unterhalten
Größe	
Breite	5.00 m

Foto

Fotodatei 7620_256_181012_1.JPG

Bildbeschreibung
Aufnahmerichtung

Fotodatei

Bildbeschreibung
Aufnahmerichtung



Projekt	Biotopkartierung Hamburg	Interne Nr.	79281
		DK5 DK5-GK	7620 7622
Handlungsbedarf	Nein	DK5 - Name	Fersenweg
Bearbeitung	BRA	Biotop-Nr. alt	256 96
Räumliche Abbildung	Linie	Kartierung	18.10.2012
Anzahl Abschnitte	1	Fläche / Länge [m²/m]	214,125
		Breite (lineare Abb.) [m]	5

Teilflächenbeschreibung

Teilflächentyp		Teilflächen-Nr.	1
Biotoptyp	Graben mittlerer Nährstoffgehalte mit Stillgewässercharakter (2000)	Biotoptyp	FGM
- Zusatz	Krebsscheren-Typ (gk)	- gesetzl. Grundl.	
FFH-LRT		FFH-LRT	
Beschreibung		Entw.potential LRT	
		Hauptfläche	Ja
		Flächenanteil	100 %
		FFH-Unters.Fläche	Nein
		Saatgutfläche	Nein

Weitere Angaben

Merkmal	Wert
Boden	
Feuchte	11 - flaches Gewässer
Reaktion	6 - schwach sauer
Stickstoffgehalt	5 - mäßig stickstoffarm
Gewässer	
Böschungshöhe	0.50 m
Gewässertiefe	0.50 m
Breite	1.50 m
Wasserführung	g - gleichmäßige Wasserführung
Strömung	k - keine Strömung
Trübung	w - schwache Trübung
Färbung	r - rotbraun: Eisenverbindungen, Verockerung
Verockerung	w - wenig
Substrat	sc - Schlamm (Feinsubstrat organisch)
Standort, Relief	
Böschungsneigung	flach - 1:2 bis 1:3
Belichtung	7 - halbsonnig
Veg. - Deckg./Ant.	
naturnahe Uferveg.	60 %
Schwimmbi.veg.	60 %
submerse Veg.	0 %
Veg. - Zeigerwerte	
Anz. Wechselfeuchtezeiger	11
Anz. Überschwemmungsz.	10
Anz. Magerkeitszeiger (N < 4)	5
Anteil Magerkeitszeiger (N < 4)	6 %
Veg. - Soziologie	
BfN Schlüssel	01.0.01.01 - Lemnion minoris (Wasserlinsendecken) 27.0.01 - Phragmitetalia (Röhrichte und Großseggenrieder) 29 - Scheuchzerio-Caricetea fuscae (Kleinseggen-Zwischenmoore und -Sumpfrasen)

Erhebungsbogen

B

Projekt	Biotopkartierung Hamburg	Interne Nr.	79281
		DK5 DK5-GK	7620 7622
Handlungsbedarf	Nein	DK5 - Name	Fersenweg
Bearbeitung	BRA	Biotop-Nr. alt	256 96
Räumliche Abbildung	Linie	Kartierung	18.10.2012
Anzahl Abschnitte	1	Fläche / Länge [m²/m]	214,125
		Breite (lineare Abb.) [m]	5

Zeigerwerte der Pflanzenartenliste (Auswertung)

Standort	Belichtung	halbsonnig	7,1
Boden	Feuchte	sehr naß	9,3
	Stickstoff (N)	mäßig stickstoffarm	5,2
	Reaktion	schwach sauer	6,1
Vegetation	Mahdverträglichkeit	schnittempfindlich bis mäßig schnittverträglich	4,3
Zeigerwerte	Futterwert	sehr geringwertiges Futter	1,5
	Wechselfeuchteanzeiger		11
	Giftpflanzen		2
	Überschw.anzeiger		10

Pflanzenartenliste

Gruppe / Pflanzenart	MS	M	W	Vs	St	PA	Ph	Sz	VS	V	G	cf	§	Rote Liste			
														HH	ND	SH	D
Tracheobionta (Gefäßpflanzen)																	
Alisma plantago-aquatica (Gewöhnlicher Froschlöffel)	7	w		-	-												
Alnus glutinosa (Schwarz-Erle)	7	w		-	-												
Bidens cernua (Nickender Zweizahn)	7	z		-	-												
Butomus umbellatus (Schwanenblume)	7	w		-	-									3			
Calamagrostis canescens (Sumpf-Reitgras)	7	w		-	-												
Carex acuta (Schlank-Segge)	7	h		-	-										V		
Carex acutiformis (Sumpf-Segge)	7	w		-	-												
Carex elongata (Walzen-Segge)	7	w		-	-								3	3			
Carex nigra (Wiesen-Segge)	7	w		-	-								V		V		
Carex pseudocyperus (Scheinzyper-Segge)	7	z		-	-												
Cirsium arvense (Acker-Kratzdistel)	7	w		-	-												
Cirsium palustre (Sumpf-Kratzdistel)	7	w		-	-												
Comarum palustre (Sumpf-Blutauge)	7	w		-	-									V	3		
Galium palustre (Sumpf-Labkraut)	7	z		-	-												
Holcus lanatus (Wolliges Honiggras)	7	w		-	-												
Hydrocharis morsus-ranae (Froschbiß)	7	h		-	-									V	V V		
Iris pseudacorus (Gelbe Schwertlilie)	7	w		-	-									b			
Juncus articulatus (Glieder-Binse)	7	z		-	-												
Juncus effusus (Flutter-Binse)	7	h		-	-												
Lemna minor (Kleine Wasserlinse)	7	z		-	-												
Lemna trisulca (Dreifurchige Wasserlinse)	7	z		-	-									V			
Lysimachia vulgaris (Gewöhnlicher Gilbweiderich)	7	w		-	-												
Lythrum salicaria (Blut-Weiderich)	7	z		-	-												
Mentha aquatica (Wasser-Minze)	7	w		-	-												
Myosotis scorpioides agg. (Artengruppe Sumpf-vergissmeinnicht)	7	z		-	-										V		
Phalaris arundinacea (Rohr-Glanzgras)	7	w		-	-												
Phragmites australis (Schilf)	7	w		-	-												
Poa palustris (Sumpf-Rispengras)	7	w		-	-												
Poa trivialis (Gewöhnliches Rispengras)	7	w		-	-												
Ranunculus acris (Scharfer Hahnenfuß)	7	w		-	-												
Rumex hydrolapathum (Fluss-Ampfer)	7	w		-	-												
Salix cinerea (Grau-Weide)	7	w		-	-												
Sparganium erectum (Ästiger Igelkolben)	7	w		-	-												
Stachys palustris (Sumpf-Ziest)	7	w		-	-												

Erhebungsbogen

B

Projekt	Biotopkartierung Hamburg	Interne Nr.	79281
		DK5 DK5-GK	7620 7622
Handlungsbedarf	Nein	DK5 - Name	Fersenweg
Bearbeitung	BRA	Biotop-Nr. alt	256 96
Räumliche Abbildung	Linie	Kartierung	18.10.2012
Anzahl Abschnitte	1	Fläche / Länge [m²/m]	214,125
		Breite (lineare Abb.) [m]	5

Pflanzenartenliste

Gruppe / Pflanzenart	MS	M	W	Vs	St	PA	Ph	Sz	VS	V	G	cf	Rote Liste				
													§	HH	ND	SH	D
Stellaria palustris (Sumpf-Sternmiere)	7	w		-	-									V		3	3
Stratiotes aloides (Krebsschere)	7	h		-	-									b	3	3	3
Symphytum officinale (Echter Beinwell)	7	w		-	-												
Typha latifolia (Breitblättriger Rohrkolben)	7	w		-	-												
Vicia cracca (Vogel-Wicke)	7	w		-	-												
Anzahl Rote Liste Arten													7	3	7	3	
Anzahl Arten													39				

MS: Mengensystem; M: Mengenangabe, W: Bewertung der Art (FFH-Monitoring), Vs: Vegetationsschicht, St: Status, PA: Autor Phänologie; Ph: Phänologie, Sz: Soziabilität, VS: Vitalitätssystem; V: Vitalität, G: Geschlecht, cf: unsichere Bestimmung, §: Schutz nach BNatSchG, HH: Rote Liste Hamburg, Nds: Rote Liste Niedersachsen, SH: Rote Liste Schleswig-Holstein, D: Rote Liste Deutschland