

Erhebungsbogen

B

Projekt	Biotopkartierung Hamburg	Interne Nr.	79280
		DK5 DK5-GK	7620 7622
Handlungsbedarf	Nein	DK5 - Name	Fersenweg
Bearbeitung	BRA	Biotop-Nr. alt	255 92
Räumliche Abbildung	Linie	Kartierung	15.08.2012
Anzahl Abschnitte	1	Fläche / Länge [m²/m]	514,517
		Breite (lineare Abb.) [m]	7

Gesetzlicher Schutz § 30 (2) 1.2 Natürliche oder naturnahe stehende Gewässer **Schutz nur teilweise** **Nein**

Gesamtbewertung	8	Hochgradig wertvoll
– Alter	7	Biotop hohen Alters, 100 bis 200 Jahre
– Belastungsgrad	7	Flächenhaft geringe oder Vorbelastung mit schwachem Einfluß
– Ökolog. Funktion	8	Wertbestimmender Bestandteil eines wertvollen Biotopkomplexes oder für den regionalen Biotopverbund.
– Seltenheit	8	Sehr seltener Biotoptyp, hohe Anteile seltener oder bedrohter Pflges., gesättigtes Artenspektrum, RL-Arten

Bestandsbeschreibung

Grenzgraben, an der Geländeoberfläche um etwa 6 m breiter Grabenbereich, mit Weideflächen auf beiden Seiten, die nicht gegen die Nutzung abgezaunt sind. Zentral mit einer etwa 3 m breiten Wasserfläche, die häufig um 0,5 m tief ist, noch relativ viel offenes Wasser aufweist, submers von großen Beständen aus verschiedenen Armelechteralgen und Laichkräutern geprägt ist. Darüber mit schwebender Schicht aus viel Dreifurchiger Wasserlinse. An der Wasseroberfläche z.T. zu größeren Anteilen bedeckt von Froschbiß, örtlich auch Beständen von Teichrose und etwas Fadenalgen. In Teilbereichen etwas verlandet mit Ausbreitung von Flutrasen und nitrophytischen Röhrichten bis in das Wasser hinein. Größtenteils jedoch offen mit ausgeprägter Unterwasser-Vegetation und breiten, sumpfigen, beweideten Uferbereichen, in denen teilweise ebenfalls wertgebende Arten auftreten. Das Gewässer ist nur z.T. von Amphibien besiedelt. Der Gewässergrund ist z.T. noch offen und unbesiedelt. Es ist ein Fischbestand im Gewässer erkennbar, von daher eventuell eine etwas verminderte Eignung für Amphibien. Sehr artenreich bewachsen, in Teilen niedermoortypisch.

Vorkommen an Biotoptypen

1	TF	Typ	HF	F.Anteil
2	BTYP	Biotoptyp	- gesetzl. Grundl.	
3	Zusatz	Zusatz zum Biotoptypen		
4	LRT	Lebensraumtyp		
1	1		Ja	100 %
2	FGM	Graben mittlerer Nährstoffgehalte mit Stillgewässercharakter (2000)		
3	gw	Wasserpest-Laichkraut-Typ (gw)		

Räumliche Lage

Lagebeschreibung	Nordöstlich Fersenweg, südöstlich Kirchwerder Landweg		
Nachbarnutzung/en	Grünland, beweidet		
Rechtswert (X)	577755	Hochwert (Y)	5920862
Bezirk	Bergedorf	Naturraum	Vier- und Marschlande (673.10)
Stadtteil (OT-Nr.)	Kirchwerder (607)	Gemarkung	Kirchwerder (607)
Digitaler Grünplan	<input type="checkbox"/> Hafengesamtgebiet	<input type="checkbox"/> Ramsargebiet	<input type="checkbox"/> EG-Vogelschutzgeb.
Ausgleichsflächen	<input type="checkbox"/> Biosphärenreservat	<input type="checkbox"/> Nationalpark	<input type="checkbox"/>
NSG / ND / LSG	NSG Kirchwerder Wiesen [HH-605 / Anteil: 100%]		
FFH-GEBIET	Kirchwerder Wiesen [DE 2526-304 / Anteil: 100%]		
Wasserschutzgebiet			

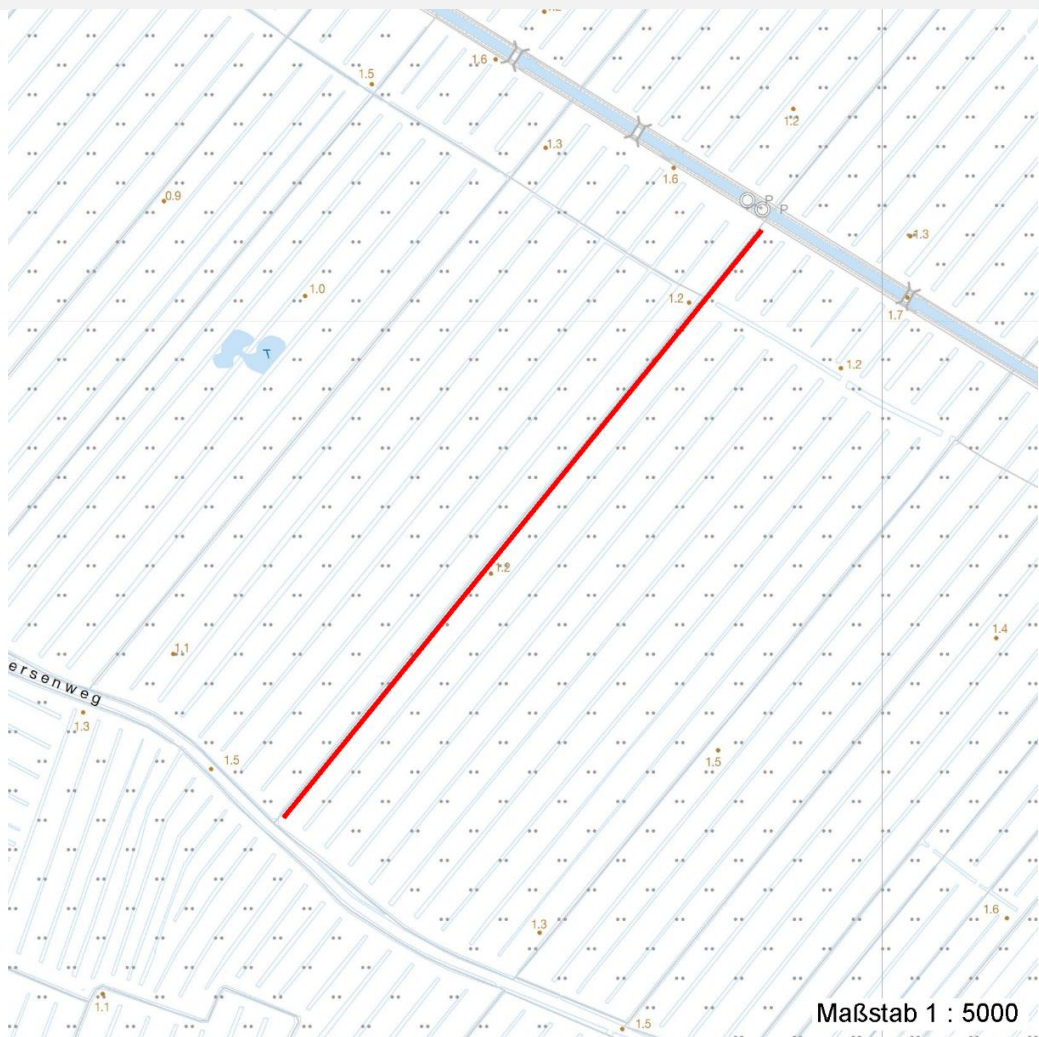
Erhebungsbogen

B

Projekt	Biotopkartierung Hamburg	Interne Nr.	79280
		DK5 DK5-GK	7620 7622
		DK5 - Name	Fersenweg
Handlungsbedarf	Nein	Biotop-Nr. alt	255 92
Bearbeitung	BRA	Kartierung	15.08.2012
Räumliche Abbildung	Linie	Fläche / Länge [m²/m]	514,517
Anzahl Abschnitte	1	Breite (lineare Abb.) [m]	7

Räumliche Lage

Karte



Weitere Erhebungsbögen

Interne Nr.	Interne Nr. Zuordnung	DK5	Biotop-Nr.	Kartierung	Zuordnung	DK5 (GK)	Biotop-Nr. (alt)
79280	57927	7620	255	18.09.1998	K	7622	92
79280	57928	7620	255	24.09.2004	K	7622	92

Zuordnung: N = nachfolgende Kartierung, K = weitere Kartierungen (zeitlich vorher oder nachher)

Foto

Interne Nr.	Index	Dateiname	Aufnahmerichtung
33536	0	7620_255_150812_1.JPG	

Weitere Angaben

Merkmal	Wert
Auswertung	

Erhebungsbogen

B

Projekt	Biotopkartierung Hamburg	Interne Nr.	79280
		DK5 DK5-GK	7620 7622
Handlungsbedarf	Nein	DK5 - Name	Fersenweg
Bearbeitung	BRA	Biotop-Nr. alt	255 92
Räumliche Abbildung	Linie	Kartierung	15.08.2012
Anzahl Abschnitte	1	Fläche / Länge [m²/m]	514,517
		Breite (lineare Abb.) [m]	7

Weitere Angaben

Merkmal	Wert
Gefährdung / Einflüsse	Aktuell keine erkennbar, relativ optimale Ausbildung, eventuell schwankende Wasserstände (kann man derzeit nicht erkennen).
Wertgesichtspunkte	Artenreich bewachsen, als Laichgewässer für Amphibien geeignet, als Frosch-Lebensraum geeignet, Vorkommen gefährdeter Arten, relativ gute Wasserqualität.
zoologisch bedeutsame Strukturen Bedeutung für Tiergruppe	Kleingewässer, wasserführende Gräben Fische Amphibien, Laichgewässer Vögel Mollusken Libellen Wassergebundene Insekten
Maßnahmen	Aktuell keine, bei Unterhaltungsmaßnahmen nach Möglichkeit immer nur abschnittsweise räumen, um die bedeutende Artenvielfalt zu erhalten; der Graben ist an ein Bewässerungssystem angeschlossen das nach Möglichkeit dauerhaft intakt gehalten werden sollte
Größe	
Breite	7.00 m

Foto

Fotodatei 7620_255_150812_1.JPG
Bildbeschreibung
Aufnahmerichtung

Fotodatei
Bildbeschreibung
Aufnahmerichtung



Projekt	Biotopkartierung Hamburg	Interne Nr.	79280
		DK5 DK5-GK	7620 7622
Handlungsbedarf	Nein	DK5 - Name	Fersenweg
Bearbeitung	BRA	Biotop-Nr. alt	255 92
Räumliche Abbildung	Linie	Kartierung	15.08.2012
Anzahl Abschnitte	1	Fläche / Länge [m²/m]	514,517
		Breite (lineare Abb.) [m]	7

Teilflächenbeschreibung

Teilflächentyp		Teilflächen-Nr.	1
Biotoptyp	Graben mittlerer Nährstoffgehalte mit Stillgewässercharakter (2000)	Biotoptyp	FGM
- Zusatz	Wasserpest-Laichkraut-Typ (gw)	- gesetzl. Grundl.	
FFH-LRT		FFH-LRT	
Beschreibung		Entw.potential LRT	
		Hauptfläche	Ja
		Flächenanteil	100 %
		FFH-Unters.Fläche	Nein
		Saatgutfläche	Nein

Weitere Angaben

Merkmal	Wert
Boden	
Feuchte	10 - zeitweise wasserüberstaut
Reaktion	7 - neutral
Stickstoffgehalt	6 - mäßig stickstoffarm bis stickstoffreich
Gewässer	
Böschungshöhe	0.20 m
Gewässertiefe	0.50 m
Breite	3.00 m
Wasserführung	g - gleichmäßige Wasserführung
Strömung	k - keine Strömung
Trübung	k - klar, keine Trübung
Färbung	m - huminstoffbraun, moorig
Verockerung	w - wenig
Substrat	t - Ton (Feinsubstrat mineralisch)
Standort, Relief	
Böschungsneigung	sehr flach - < 1:3
Belichtung	7 - halbsonnig
Veg. - Deckg./Ant.	
naturnahe Uferveg.	70 %
Schwimmbi.veg.	20 %
submerse Veg.	80 %
Veg. - Zeigerwerte	
Anz. Wechselfeuchtezeiger	9
Anz. Überschwemmungsz.	10
Anz. Magerkeitszeiger (N < 4)	7
Anteil Magerkeitszeiger (N < 4)	7 %
Veg. - Soziologie	
BfN Schlüssel	01.0.01.01 - Lemnion minoris (Wasserlinsendecken) 24.0.01 - Potamogetonalia pectinati (Festwurzelnende Wasserpflanzen-Ges.) 27.0.01 - Phragmitetalia (Röhrichte und Großseggenrieder)

Projekt	Biotopkartierung Hamburg	Interne Nr.	79280
		DK5 DK5-GK	7620 7622
Handlungsbedarf	Nein	DK5 - Name	Fersenweg
Bearbeitung	BRA	Biotop-Nr. alt	255 92
Räumliche Abbildung	Linie	Kartierung	15.08.2012
Anzahl Abschnitte	1	Fläche / Länge [m²/m]	514,517
		Breite (lineare Abb.) [m]	7

Zeigerwerte der Pflanzenartenliste (Auswertung)

Standort	Belichtung	halbsonnig	7,3
Boden	Feuchte	zeitweise wasserüberstaut	9,8
	Stickstoff (N)	mäßig stickstoffarm bis stickstoffreich	5,9
	Reaktion	neutral	6,5
Vegetation	Mahdverträglichkeit	schnittempfindlich bis mäßig schnittverträglich	4,1
Zeigerwerte	Futterwert	fast wertloses Futter	1,4
	Wechselfeuchteanzeiger		9
	Giftpflanzen		6
	Überschw.anzeiger		10

Pflanzenartenliste

Gruppe / Pflanzenart	MS	M	W	Vs	St	PA	Ph	Sz	VS	V	G	cf	§	Rote Liste			
														HH	ND	SH	D
Tracheobionta (Gefäßpflanzen)																	
Bidens cernua (Nickender Zweizahn)	7	w		-	-												
Butomus umbellatus (Schwanenblume)	7	z		-	-									3			
Cardamine pratensis (Wiesen-Schaumkraut)	7	w		-	-										V		
Carex acuta (Schlank-Segge)	7	w		-	-										V		
Carex nigra (Wiesen-Segge)	7	w		-	-								V		V		
Carex pseudocyperus (Scheinzyper-Segge)	7	z		-	-												
Carex rostrata (Schnabel-Segge)	7	w		-	-									3	V		
Carex vesicaria (Blasen-Segge)	7	w		-	-									2	V		
Cirsium palustre (Sumpf-Kratzdistel)	7	w		-	-												
Eleocharis palustris (Gewöhnliche Sumpfsimse)	7	w		-	-												
Elodea canadensis (Kanadische Wasserpest)	7	w		-	-												
Equisetum fluviatile (Teich-Schachtelhalm)	7	h		-	-												
Equisetum palustre (Sumpf-Schachtelhalm)	7	w		-	-												
Galium palustre (Sumpf-Labkraut)	7	w		-	-												
Glechoma hederacea (Gundermann)	7	w		-	-												
Glyceria fluitans (Flutender Schwaden)	7	z		-	-												
Glyceria maxima (Wasser-Schwaden)	7	h		-	-												
Hydrocharis morsus-ranae (Froschbiß)	7	h		-	-									V	V		
Juncus articulatus (Glieder-Binse)	7	z		-	-												
Juncus effusus (Flutter-Binse)	7	z		-	-												
Lemna minor (Kleine Wasserlinse)	7	w		-	-												
Lemna trisulca (Dreifurchige Wasserlinse)	7	h		-	-									V			
Lotus pedunculatus (Sumpf-Hornklee)	7	w		-	-										V		
Lychnis flos-cuculi (Kuckucks-Lichtnelke)	7	z		-	-										3		
Lysimachia nummularia (Pfennigkraut)	7	w		-	-												
Lysimachia thyrsoflora (Straußblütiger Gilbweiderich)	7	w		-	-									3	3		
Myosotis scorpioides agg. (Artengruppe Sumpf-vergissmeinnicht)	7	w		-	-										V		
Nuphar lutea (Gelbe Teichrose)	7	z		-	-									b			
Oenanthe fistulosa (Röhriger Wasserfenchel)	7	w		-	-									2	3		
Persicaria hydropiper (Wasserpfeffer)	7	w		-	-										2		
Phalaris arundinacea (Rohr-Glanzgras)	7	w		-	-												
Phragmites australis (Schilf)	7	w		-	-												
Poa trivialis (Gewöhnliches Rispengras)	7	w		-	-												
Potamogeton acutifolius (Spitzblättriges Laichkraut)	7	z		-	-									3	3		

Projekt	Biotopkartierung Hamburg	Interne Nr.	79280
		DK5 DK5-GK	7620 7622
Handlungsbedarf	Nein	DK5 - Name	Fersenweg
Bearbeitung	BRA	Biotop-Nr. alt	255 92
Räumliche Abbildung	Linie	Kartierung	15.08.2012
Anzahl Abschnitte	1	Fläche / Länge [m²/m]	514,517
		Breite (lineare Abb.) [m]	7

Pflanzenartenliste

Gruppe / Pflanzenart	MS	M	W	Vs	St	PA	Ph	Sz	VS	V	G	cf	§	Rote Liste				
														HH	ND	SH	D	
Potamogeton natans (Schwimmendes Laichkraut)	7	z		-	-													
Potamogeton obtusifolius (Stumpfbältriges Laichkraut)	7	w		-	-									2	3	3	3	
Ranunculus flammula (Brennender Hahnenfuß)	7	z		-	-												V	
Ranunculus repens (Kriechender Hahnenfuß)	7	z		-	-													
Rumex hydrolapathum (Fluss-Ampfer)	7	z		-	-													
Sagittaria sagittifolia (Gewöhnliches Pfeilkraut)	7	z		-	-													
Scutellaria galericulata (Sumpf-Helmkraut)	7	w		-	-													
Sium latifolium (Breitblättriger Merk)	7	w		-	-									3				
Sparganium erectum (Ästiger Igelkolben)	7	h		-	-													
Stellaria palustris (Sumpf-Sternmiere)	7	w		-	-									V		3	3	
Urtica dioica (Große Brennessel)	7	w		-	-													
Bryophyta (Moose)																		
Riccia fluitans (Schwimmendes Sternlebermoos)	7	z		-	-													
Algae (Algen)																		
Chara vulgaris (Gewöhnliche Armleuchteralge)	7	w		-	-												R	
Nitella spec. (Glanzleuchteralge)	7	w		-	-													
Anzahl Rote Liste Arten														11	4	15	7	
Anzahl Arten														48				

MS: Mengensystem; M: Mengenangabe, W: Bewertung der Art (FFH-Monitoring), Vs: Vegetationsschicht, St: Status, PA: Autor Phänologie; Ph: Phänologie, Sz: Soziabilität, VS: Vitalitätssystem; V: Vitalität, G: Geschlecht, cf: unsichere Bestimmung, §: Schutz nach BNatSchG, HH: Rote Liste Hamburg, Nds: Rote Liste Niedersachsen, SH: Rote Liste Schleswig-Holstein, D: Rote Liste Deutschland