

Erhebungsbogen

B

Projekt	Biotopkartierung Hamburg	Interne Nr.	79277
		DK5 DK5-GK	7620 7622
Handlungsbedarf	Nein	DK5 - Name	Fersenweg
Bearbeitung	BRA	Biotop-Nr. alt	249 85
Räumliche Abbildung	Linie	Kartierung	18.10.2012
Anzahl Abschnitte	1	Fläche / Länge [m²/m]	459,545
		Breite (lineare Abb.) [m]	6

Gesetzlicher Schutz § 30 (2) 1.2 Natürliche oder naturnahe stehende Gewässer **Schutz nur teilweise** Ja

Gesamtbewertung	7	Besonders wertvoll
– Alter	7	Biotop hohen Alters, 100 bis 200 Jahre
– Belastungsgrad	5	Flächenhaft mittlere oder örtlich starke Belastung
– Ökolog. Funktion	7	Sehr hohe Bedeutung in einem Biotopkomplex, für den lokalen Biotopverbund oder als Puffer
– Seltenheit	7	Seltener Biotoptyp, mit seltenen oder bedrohten Pflges., gesättigtes Artenspektrum, einige RL-Arten

Bestandsbeschreibung

Grenzgraben zwischen zwei Grünlandparzellen. An der Geländeoberfläche um 6 m breiter Bereich. Zentral mit einer vermutlich um 2 bis 3 m breiten Wasserfläche, die jedoch vollständig verlandet ist und überwachsen von nitrophytischen Röhrichtern im Süden, im Norden fast ausschließlich von Seggen. Beide Seiten des Grabens sind erheblich betreten und beweidet, z.T. sumpfig, schwingend. Die gesamte Vegetationsdecke auf der Wasseroberfläche schwingt und ist regelmäßig durchsetzt auch von Vorkommen von Sumpf-Blutauge. Im übrigen dominieren aber über große Flächen die Seggen. Der Aufwuchs ist mäßig artenreich, kleinere wasserführende Bereiche sind von Froschbißbeständen überwachsen. Die angrenzenden Ufer sind von einer Vegetation der Flutrasen, der nitrophytischen Röhrichte, in Durchmischung mit dem angrenzenden mesophilen beweideten Grünland durchwachsen. Sie sind recht strukturreich und zerklüftet, die offenen Teilgewässer werden offenbar von Moorfröschen als Fortpflanzungsgewässer genutzt. Im Süden ist der Graben vollständig zugewachsen. Nach Norden zu ist zunehmend eine offene Wasserfläche von etwa 1 m Breite im Zentrum des Grabens vorhanden, die zum größten Teil von Froschbißbeständen eingenommen wird. Eingestreut kommt Krebschere vor. Unter der Oberfläche schweben größere Mengen Dreifurchiger Wasserlinse. Der Wasserstand liegt ca. 30 bis 40 cm unter dem benachbarten Grünland. Die Uferpartien sind jedoch nahe dem Wasserspiegel und auf jeweils 1,50 m Breite stark sumpfig. Vorkommen von Arten wie Draht-Segge, Wiesen-Segge, Schnabel-Segge, Sumpf-Blutauge und Sumpf-Haarstrang zeigen einen Standort mit Niedermoorpotential an. Der Graben ist vom Potenzial her gesetzlich geschützt nach § 30 BNatSchG in Verbindung mit § 14 HmbBNatSchAG und bietet die Voraussetzungen für die Entwicklung eines Schwinggrasens im Sinne des FFH Lebensraumtyps 7140.

Vorkommen an Biotoptypen

1	TF	Typ	HF	F.Anteil
2	BTYP	Biotoptyp		- gesetzl. Grundl.
3	Zusatz	Zusatz zum Biotoptypen		
4	LRT	Lebensraumtyp		
1	1		Ja	100 %
2	FGV	Stark verlandeter, austrocknender Graben (2000)		
3	gr	Röhricht-Typ (gr)		

Räumliche Lage

Lagebeschreibung	Südöstlich Kirchwerder Landweg, zwischen Fersenweg und Nördlichem Kirchwerder Sammelgraben			
Nachbarnutzung/en	Grünland, beweidet			
Rechtswert (X)	577487	Hochwert (Y)	5921060	
Bezirk	Bergedorf	Naturraum	Vier- und Marschlande (673.10)	
Stadtteil (OT-Nr.)	Kirchwerder (607)	Gemarkung	Kirchwerder (607)	
Digitaler Grünplan	<input type="checkbox"/> Hafengesamtgebiet	<input type="checkbox"/> Ramsargebiet	<input type="checkbox"/> EG-Vogelschutzgeb.	<input type="checkbox"/>
Ausgleichsflächen	<input type="checkbox"/> Biosphärenreservat	<input type="checkbox"/> Nationalpark	<input type="checkbox"/>	<input type="checkbox"/>
NSG / ND / LSG	NSG Kirchwerder Wiesen [HH-605 / Anteil: 100%]			

Erhebungsbogen

B

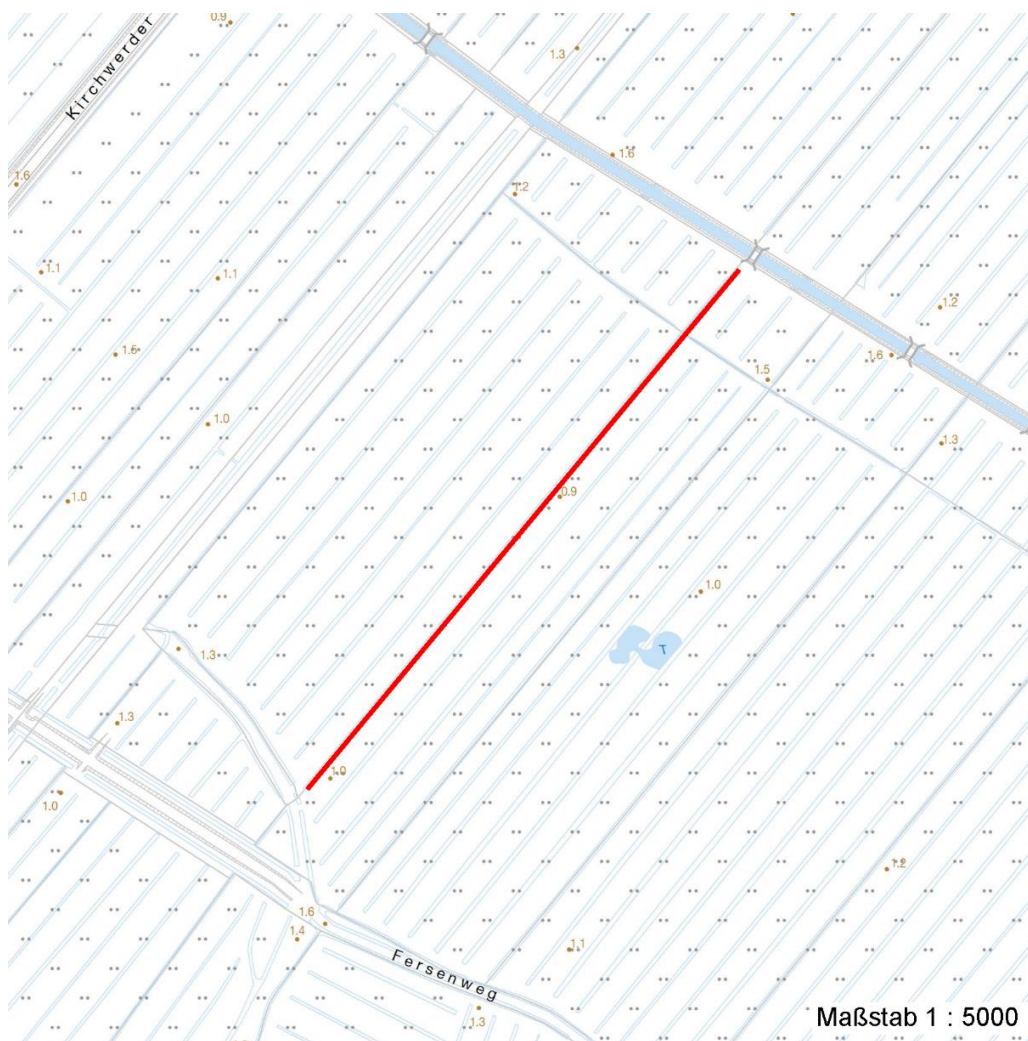
Projekt	Biotopkartierung Hamburg	Interne Nr.	79277	
		DK5 DK5-GK	7620	7622
Handlungsbedarf	Nein	DK5 - Name	Fersenweg	
Bearbeitung	BRA	Biotop-Nr. alt	249	85
Räumliche Abbildung	Linie	Kartierung	18.10.2012	
Anzahl Abschnitte	1	Fläche / Länge [m²/m]	459,545	
		Breite (lineare Abb.) [m]	6	

Räumliche Lage

FFH-GEBIET Kirchwerder Wiesen [DE 2526-304 / Anteil: 100%]

Wasserschutzgebiet

Karte



Weitere Erhebungsbögen

Interne Nr.	Interne Nr. Zuordnung	DK5	Biotop-Nr.	Kartierung	Zuordnung	DK5 (GK)	Biotop-Nr. (alt)
79277	57952	7620	249	18.09.1998	K	7622	85
79277	57953	7620	249	24.09.2004	K	7622	85

Zuordnung: N = nachfolgende Kartierung, K = weitere Kartierungen (zeitlich vorher oder nachher)

Foto

Interne Nr.	Index	Dateiname	Aufnahmerichtung
34449	0	7620_249_181012_1.JPG	
34450	0	7620_249_181012_2.JPG	

Erhebungsbogen

B

Projekt	Biotopkartierung Hamburg	Interne Nr.	79277	
		DK5 DK5-GK	7620	7622
Handlungsbedarf	Nein	DK5 - Name	Fersenweg	
Bearbeitung	BRA	Biotop-Nr. alt	249	85
Räumliche Abbildung	Linie	Kartierung	18.10.2012	
Anzahl Abschnitte	1	Fläche / Länge [m²/m]	459,545	
		Breite (lineare Abb.) [m]	6	

Weitere Angaben

Merkmal	Wert
Auswertung	
Gefährdung / Einflüsse	Eutrophierung durch die dauerhafte Beweidung beider Ufer, Eintrag von Erde, vermutlich auch schwankende Wasserstände.
Wertgesichtspunkte	Dauerhafte Wasserführung, artenreich bewachsen, alte Grünlandbereiche beiderseits, Vorkommen gefährdeter Arten, Eignung als Amphibien-Laichgewässer.
Maßnahmen	Gewässer nach Möglichkeit immer nur extensiv unterhalten, in den Randbereichen besser Mähwiesennutzung als Beweidung betreiben, um das Arteninventar zu entwickeln.
Größe	
Breite	6.00 m

Foto

Fotodatei	7620_249_181012_1.JPG	Fotodatei	7620_249_181012_2.JPG
Bildbeschreibung		Bildbeschreibung	
Aufnahmerichtung		Aufnahmerichtung	



Teilflächenbeschreibung

Teilflächentyp		Teilflächen-Nr.	1
Biotoptyp	Stark verlandeter, austrocknender Graben (2000)	Biotoptyp	FGV
- Zusatz	Röhricht-Typ (gr)	- gesetzl. Grundl.	
FFH-LRT		FFH-LRT	
Beschreibung		Entw.potential LRT	
		Hauptfläche	Ja
		Flächenanteil	100 %
		FFH-Unters.Fläche	Nein
		Saatgutfläche	Nein

Erhebungsbogen

B

Projekt	Biotopkartierung Hamburg	Interne Nr.	79277
		DK5 DK5-GK	7620 7622
Handlungsbedarf	Nein	DK5 - Name	Fersenweg
Bearbeitung	BRA	Biotop-Nr. alt	249 85
Räumliche Abbildung	Linie	Kartierung	18.10.2012
Anzahl Abschnitte	1	Fläche / Länge [m²/m]	459,545
		Breite (lineare Abb.) [m]	6

Weitere Angaben

Merkmal	Wert
Gewässer	
Böschungshöhe	0.30 m
Gewässertiefe	0.40 m
Breite	3.00 m
Wasserführung	w - wechselnde Wasserstände
Strömung	k - keine Strömung
Trübung	k - klar, keine Trübung
Färbung	m - huminstoffbraun, moorig
Standort, Relief	
Böschungsneigung	sehr flach - < 1:3

Zeigerwerte der Pflanzenartenliste (Auswertung)

Standort	Belichtung	halbsonnig	7,4
Boden	Feuchte	sehr naß	9,1
	Stickstoff (N)	mäßig stickstoffarm	5,4
	Reaktion	schwach sauer	6
Vegetation	Mahdverträglichkeit	mäßig schnittverträglich (erster Schnitt nicht vor 1. Juli)	4,7
Zeigerwerte	Futterwert	geringwertiges Futter	3,1
	Wechselfeuchteanzeiger		7
	Giftpflanzen		5
	Überschw.anzeiger		13

Pflanzenartenliste

Gruppe / Pflanzenart	MS	M	W	Vs	St	PA	Ph	Sz	VS	V	G	cf	§	Rote Liste					
														HH	ND	SH	D		
Tracheobionta (Gefäßpflanzen)																			
Agrostis canina (Hunds-Straußgras)	7	w	-	-											3		3		
Agrostis stolonifera (Ausläufer-Straußgras)	7	h	-	-															
Alisma plantago-aquatica (Gewöhnlicher Froschlöffel)	7	w	-	-															
Alnus glutinosa (Schwarz-Erle)	7	w	-	-															
Bidens cernua (Nickender Zweizahn)	7	w	-	-															
Callitriche palustris agg. (Artengruppe Sumpf-Wasserstern)	7	w	-	-													3		
Cardamine pratensis (Wiesen-Schaumkraut)	7	w	-	-															V
Carex acuta (Schlank-Segge)	7	w	-	-															V
Carex diandra (Draht-Segge)	7	w	-	-								X			1	2	2	2	
Carex nigra (Wiesen-Segge)	7	z	-	-												V		V	
Carex pseudocyperus (Scheinzyper-Segge)	7	w	-	-															
Carex rostrata (Schnabel-Segge)	7	w	-	-												3		V	
Carex x elytroides (Bastard-Segge)	7	w	-	-														V	D
Comarum palustre (Sumpf-Blutauge)	7	z	-	-													V	3	
Epilobium palustre (Sumpf-Weidenröschen)	7	w	-	-													V		V
Equisetum fluviatile (Teich-Schachtelhalm)	7	z	-	-															
Galium palustre (Sumpf-Labkraut)	7	h	-	-															
Glyceria fluitans (Flutender Schwaden)	7	z	-	-															
Glyceria maxima (Wasser-Schwaden)	7	h	-	-															

Erhebungsbogen

B

Projekt	Biotopkartierung Hamburg		Interne Nr.	79277
			DK5 DK5-GK	7620 7622
Handlungsbedarf	Nein		DK5 - Name	Fersenweg
Bearbeitung	BRA	Kopie	Biotop-Nr. alt	249 85
Räumliche Abbildung	Linie	Nein	Kartierung	18.10.2012
Anzahl Abschnitte	1		Fläche / Länge [m²/m]	459,545
			Breite (lineare Abb.) [m]	6

Pflanzenartenliste

Gruppe / Pflanzenart	MS	M	W	Vs	St	PA	Ph	Sz	VS	V	G	cf	Rote Liste						
													§	HH	ND	SH	D		
Holcus lanatus (Wolliges Honiggras)	7	w		-	-														
Hottonia palustris (Wasserfeder)	7	w		-	-									b	V		V	V	
Hydrocharis morsus-ranae (Froschbiß)	7	z		-	-										V		V	V	
Iris pseudacorus (Gelbe Schwertlilie)	7	w		-	-									b					
Juncus effusus (Flatter-Binse)	7	h		-	-														
Lemna minor (Kleine Wasserlinse)	7	w		-	-														
Lemna trisulca (Dreifurchige Wasserlinse)	7	h		-	-										V				
Lotus pedunculatus (Sumpf-Hornklee)	7	z		-	-												V		
Lychnis flos-cuculi (Kuckucks-Lichtnelke)	7	w		-	-													3	
Lycopus europaeus (Gewöhnlicher Wolfstrapp)	7	w		-	-														
Lysimachia thyrsoflora (Straußblütiger Gilbweiderich)	7	z		-	-										3		3		V
Lysimachia vulgaris (Gewöhnlicher Gilbweiderich)	7	w		-	-														
Lythrum salicaria (Blut-Weiderich)	7	w		-	-														
Myosotis scorpioides agg. (Artengruppe Sumpf-vergissmeinnicht)	7	w		-	-													V	
Peucedanum palustre (Sumpf-Haarstrang)	7	w		-	-										3		V		
Phalaris arundinacea (Rohr-Glanzgras)	7	z		-	-														
Phragmites australis (Schilf)	7	w		-	-														
Poa trivialis (Gewöhnliches Rispengras)	7	w		-	-														
Ranunculus sceleratus (Gift-Hahnenfuß)	7	w		-	-														
Rumex hydrolapathum (Fluss-Ampfer)	7	z		-	-														
Sparganium erectum (Ästiger Igelkolben)	7	h		-	-														
Spirodela polyrhiza (Vielwurzlige Teichlinse)	7	w		-	-														
Stratiotes aloides (Krebsschere)	7	w		-	-										b	3	3	3	3
														Anzahl Rote Liste Arten					
														Anzahl Arten					42

MS: Mengensystem; M: Mengenangabe, W: Bewertung der Art (FFH-Monitoring), Vs: Vegetationsschicht, St: Status, PA: Autor Phänologie; Ph: Phänologie, Sz: Soziabilität, VS: Vitalitätssystem; V: Vitalität, G: Geschlecht, cf: unsichere Bestimmung, §: Schutz nach BNatSchG, HH: Rote Liste Hamburg, Nds: Rote Liste Niedersachsen, SH: Rote Liste Schleswig-Holstein, D: Rote Liste Deutschland