

Erhebungsbogen

B

Projekt	Biotopkartierung Hamburg	Interne Nr.	79273
		DK5 DK5-GK	7620 7622
Handlungsbedarf	Nein	DK5 - Name	Fersenweg
Bearbeitung	BRA	Biotop-Nr. alt	242 74
Räumliche Abbildung	Linie	Kartierung	24.10.2012
Anzahl Abschnitte	1	Fläche / Länge [m²/m]	402,066
		Breite (lineare Abb.) [m]	5

Gesetzlicher Schutz § 30 (2) 1.2 Natürliche oder naturnahe stehende Gewässer **Schutz nur teilweise** **Nein**

Gesamtbewertung	7	Besonders wertvoll
– Alter	7	Biotop hohen Alters, 100 bis 200 Jahre
– Belastungsgrad	6	Flächenhaft geringe oder örtlich stärkere oder Vorbelastung mit deutlichem Einfluß
– Ökolog. Funktion	8	Wertbestimmender Bestandteil eines wertvollen Biotopkomplexes oder für den regionalen Biotopverbund.
– Seltenheit	7	Seltener Biotoptyp, mit seltenen oder bedrohten Pflges., gesättigtes Artenspektrum, einige RL-Arten

Bestandsbeschreibung

An der Geländeoberfläche um 4 bis 5 m breiter Grabenbereich in relativ intensiv genutztem, gemähtem Grünland. Mit Wasserfläche etwa 0,4 bis 0,5 m unter dem benachbarten Gelände. Die Wasserfläche erreicht 2 bis 3 m Breite im Zentralbereich, ist stark getrübt, mit Sichttiefen nur um etwa 10 cm, ist offenbar intensiv durchwachsen von Krebscherenbeständen und Froschbißbeständen, eingestreut auch Nährstoffe anzeigenden Wasserlinsendecken, um 30 bis 50 cm tief. Daran anschließend sind mäßig steil geneigte Uferböschungen vorhanden, die im unteren Teil v.a. von Schlanksegge und etwas Rohrglanzgras-Röhricht nur mäßig artenreich bewachsen sind. Eine gewisse Artenverarmung, die in den Ufern erkennbar ist, deutet auf frühere Intensivnutzungen in den Nachbarflächen bis hin zu früheren Ackernutzungen hin. Die daran anschließenden Uferböschungen sind auf jeweils rund 1 m Breite etwas sumpfig, anmoorig, in die benachbarte Mähwiesennutzung integriert und von Feuchtwiesenarten dominiert. Seggen nehmen höhere Bestandsdichten ein.

Vorkommen an Biotoptypen

1	TF	Typ	HF	F.Anteil
2	BTYP	Biotoptyp	- gesetzl. Grundl.	
3	Zusatz	Zusatz zum Biotoptypen		
4	LRT	Lebensraumtyp		
1	1		Ja	100 %
2	FGM	Graben mittlerer Nährstoffgehalte mit Stillgewässercharakter (2000)		
3	gk	Krebscheren-Typ (gk)		

Räumliche Lage

Lagebeschreibung	Zwischen Kirchwerder Landweg und Seefelder Schöpfwerksgraben		
Nachbarnutzung/en	Grünland		
Rechtswert (X)	577263	Hochwert (Y)	5921784
Bezirk	Bergedorf	Naturraum	Vier- und Marschlande (673.10)
Stadtteil (OT-Nr.)	Kirchwerder (607)	Gemarkung	Kirchwerder (607)
Digitaler Grünplan	<input type="checkbox"/> Hafengesamtgebiet	<input type="checkbox"/> Ramsargebiet	<input type="checkbox"/> EG-Vogelschutzgeb.
Ausgleichsflächen	<input type="checkbox"/> Biosphärenreservat	<input type="checkbox"/> Nationalpark	<input type="checkbox"/>
NSG / ND / LSG	NSG Kirchwerder Wiesen [HH-605 / Anteil: 100%]		
FFH-GEBIET	Kirchwerder Wiesen [DE 2526-304 / Anteil: 100%]		
Wasserschutzgebiet			

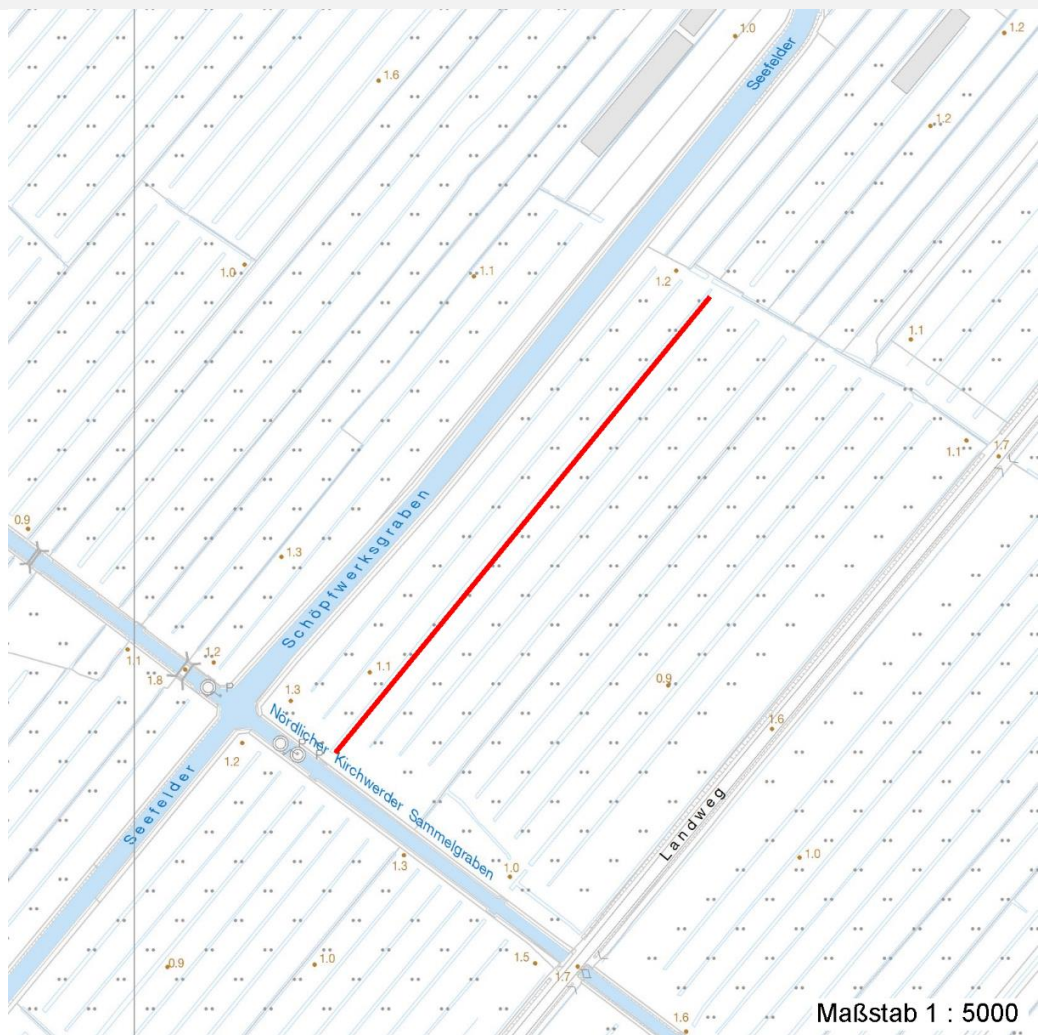
Erhebungsbogen

B

Projekt	Biotopkartierung Hamburg		Interne Nr.	79273
			DK5 DK5-GK	7620 7622
Handlungsbedarf	Nein		DK5 - Name	Fersenweg
Bearbeitung	BRA	Kopie Nein	Biotop-Nr. alt	242 74
Räumliche Abbildung	Linie		Kartierung	24.10.2012
Anzahl Abschnitte	1		Fläche / Länge [m²/m]	402,066
			Breite (lineare Abb.) [m]	5

Räumliche Lage

Karte



Weitere Erhebungsbögen

Interne Nr.	Interne Nr. Zuordnung	DK5	Biotop-Nr.	Kartierung	Zuordnung	DK5 (GK)	Biotop-Nr. (alt)
79273	57969	7620	242	15.09.1998	K	7622	74
79273	57970	7620	242	22.09.2004	K	7622	74

Zuordnung: N = nachfolgende Kartierung, K = weitere Kartierungen (zeitlich vorher oder nachher)

Foto

Interne Nr.	Index	Dateiname	Aufnahmerichtung
34508	0	7620_242_241012_1.JPG	

Weitere Angaben

Merkmal	Wert
Auswertung	
Gefährdung / Einflüsse	Offenbar deutlich nährstoffbelastetes Wasser, etwas größere Flurabstände.

Erhebungsbogen

B

Projekt	Biotopkartierung Hamburg	Interne Nr.	79273
		DK5 DK5-GK	7620 7622
Handlungsbedarf	Nein	DK5 - Name	Fersenweg
Bearbeitung	BRA	Biotop-Nr. alt	242 74
Räumliche Abbildung	Linie	Kartierung	24.10.2012
Anzahl Abschnitte	1	Fläche / Länge [m²/m]	402,066
		Breite (lineare Abb.) [m]	5

Weitere Angaben

Merkmal	Wert
Wertgesichtspunkte	Vermutlich dauerhafte Wasserführung, großer Krebscherenbestand, breite besonnte Wasserfläche, gute Eignung als Amphibien-Laichgewässer, derzeit offenbar relativ extensive Randnutzungen.
zoologisch bedeutsame Strukturen Bedeutung für Tiergruppe	Kleingewässer, wasserführende Gräben Amphibien Libellen Mollusken
Maßnahmen	Wassergebundene Insekten Graben möglichst extensiv unterhalten, dabei die Krebscherenbestände und die Niedermoorarten erhalten, Wasserstände möglichst dauerhaft auf hohem Niveau stabil halten.
Größe	
Breite	5.00 m

Foto

Fotodatei 7620_242_241012_1.JPG

Bildbeschreibung
Aufnahmerichtung

Fotodatei

Bildbeschreibung
Aufnahmerichtung



Teilflächenbeschreibung

Teilflächentyp		Teilflächen-Nr.	1
Biooptyp	Graben mittlerer Nährstoffgehalte mit Stillgewässercharakter (2000)	Biooptyp	FGM
- Zusatz	Krebscheren-Typ (gk)	- gesetzl. Grundl.	
FFH-LRT		FFH-LRT	
Beschreibung		Entw.potential LRT	
		Hauptfläche	Ja
		Flächenanteil	100 %
		FFH-Unters.Fläche	Nein
		Saatgutfläche	Nein

Projekt	Biotopkartierung Hamburg	Interne Nr.	79273
		DK5 DK5-GK	7620 7622
Handlungsbedarf	Nein	DK5 - Name	Fersenweg
Bearbeitung	BRA	Biotop-Nr. alt	242 74
Räumliche Abbildung	Linie	Kartierung	24.10.2012
Anzahl Abschnitte	1	Fläche / Länge [m²/m]	402,066
		Breite (lineare Abb.) [m]	5

Weitere Angaben

Merkmal	Wert
Boden	
Feuchte	11 - flaches Gewässer
Reaktion	6 - schwach sauer
Stickstoffgehalt	5 - mäßig stickstoffarm
Gewässer	
Böschungshöhe	0.40 m
Gewässertiefe	0.50 m
Breite	2.50 m
Wasserführung	w - wechselnde Wasserstände
Strömung	k - keine Strömung
Trübung	m - mittlere Trübung
Färbung	r - rotbraun: Eisenverbindungen, Verockerung
Verockerung	w - wenig
Substrat	sc - Schlamm (Feinsubstrat organisch)
Standort, Relief	
Böschungsneigung	steil - 1:1 bis 1:2
Belichtung	7 - halbsonnig
Veg. - Zeigerwerte	
Anz. Wechselfeuchtezeiger	10
Anz. Überschwemmungsz.	8
Anz. Magerkeitszeiger (N < 4)	7
Anteil Magerkeitszeiger (N < 4)	6 %
Veg. - Soziologie	
BfN Schlüssel	01.0.01.01.2 - Hydrochariden-Gruppe (Froschbiß- und Krebscherenges.) 27.0.01 - Phragmitetalia (Röhrichte und Großseggenrieder) 29 - Scheuchzerio-Caricetea fuscae (Kleinseggen-Zwischenmoore und -Sumpfrasen) 30.0.01.03 - Filipendulion (Mädesüß-Uferfluren)

Zeigerwerte der Pflanzenartenliste (Auswertung)

Standort	Belichtung	halbsonnig	7,1
Boden	Feuchte	zeitweise wasserüberstaut	9,6
	Stickstoff (N)	mäßig stickstoffarm	5,2
	Reaktion	schwach sauer	6,2
Vegetation	Mahdverträglichkeit	schnittempfindlich bis mäßig schnittverträglich	4,5
Zeigerwerte	Futterwert	sehr geringwertiges Futter	1,7
	Wechselfeuchteanzeiger		10
	Giftpflanzen		2
	Überschw.anzeiger		8

Pflanzenartenliste

Gruppe / Pflanzenart	MS	M	W	Vs	St	PA	Ph	Sz	VS	V	G	cf	§	Rote Liste			
														HH	ND	SH	D
Tracheobionta (Gefäßpflanzen)																	
Agrostis canina (Hunds-Straußgras)	7	w		-	-										3		3

Erhebungsbogen

B

Projekt	Biotopkartierung Hamburg	Interne Nr.	79273
		DK5 DK5-GK	7620 7622
Handlungsbedarf	Nein	DK5 - Name	Fersenweg
Bearbeitung	BRA	Biotop-Nr. alt	242 74
Räumliche Abbildung	Linie	Kartierung	24.10.2012
Anzahl Abschnitte	1	Fläche / Länge [m²/m]	402,066
		Breite (lineare Abb.) [m]	5

Pflanzenartenliste

Gruppe / Pflanzenart	MS	M	W	Vs	St	PA	Ph	Sz	VS	V	G	cf	§	Rote Liste							
														HH	ND	SH	D				
Agrostis stolonifera (Ausläufer-Straußgras)	7	w		-	-																
Calamagrostis canescens (Sumpf-Reitgras)	7	z		-	-																
Carex acuta (Schlank-Segge)	7	h		-	-													V			
Carex disticha (Zweizeilige Segge)	7	w		-	-									V				V			
Carex hirta (Behaarte Segge)	7	w		-	-																
Carex pseudocyperus (Scheinzyper-Segge)	7	z		-	-																
Carex x elytroides (Bastard-Segge)	7	w		-	-													V D			
Cicuta virosa (Wasserschierling)	7	w		-	-							X		1	3			V			
Cirsium palustre (Sumpf-Kratzdistel)	7	w		-	-																
Comarum palustre (Sumpf-Blutauge)	7	w		-	-									V		3					
Festuca rubra (Rot-Schwengel)	7	w		-	-																
Glyceria fluitans (Flutender Schwaden)	7	w		-	-																
Glyceria maxima (Wasser-Schwaden)	7	w		-	-																
Holcus lanatus (Wolliges Honiggras)	7	w		-	-																
Hydrocharis morsus-ranae (Froschbiß)	7	h		-	-									V			V	V			
Juncus articulatus (Glieder-Binse)	7	z		-	-																
Juncus effusus (Flutter-Binse)	7	h		-	-																
Lemna minor (Kleine Wasserlinse)	7	h		-	-																
Lemna trisulca (Dreifurchige Wasserlinse)	7	h		-	-									V							
Lychnis flos-cuculi (Kuckucks-Lichtnelke)	7	w		-	-												3				
Lycopus europaeus (Gewöhnlicher Wolfstrapp)	7	w		-	-																
Lysimachia nummularia (Pfennigkraut)	7	w		-	-																
Lysimachia vulgaris (Gewöhnlicher Gilbweiderich)	7	z		-	-																
Lythrum salicaria (Blut-Weiderich)	7	z		-	-																
Myosotis scorpioides (Sumpf- Vergissmeinnicht)	7	w		-	-													V			
Persicaria amphibia (Wasser-Knöterich)	7	w		-	-																
Phalaris arundinacea (Rohr-Glanzgras)	7	z		-	-																
Phragmites australis (Schilf)	7	w		-	-																
Ranunculus repens (Kriechender Hahnenfuß)	7	z		-	-																
Rumex hydrolapathum (Fluss-Ampfer)	7	w		-	-																
Sium latifolium (Breitblättriger Merk)	7	w		-	-											3					
Sparganium erectum (Ästiger Igelkolben)	7	w		-	-																
Stellaria palustris (Sumpf-Sternmiere)	7	w		-	-									V			3	3			
Stratiotes aloides (Krebsschere)	7	h		-	-									b	3	3	3	3			
Typha latifolia (Breitblättriger Rohrkolben)	7	w		-	-																
Vicia cracca (Vogel-Wicke)	7	w		-	-																
														Anzahl Rote Liste Arten				9	2	10	5
														Anzahl Arten				37			

MS: Mengensystem; M: Mengenangabe, W: Bewertung der Art (FFH-Monitoring), Vs: Vegetationsschicht, St: Status, PA: Autor Phänologie; Ph: Phänologie, Sz: Soziabilität, VS: Vitalitätssystem; V: Vitalität, G: Geschlecht, cf: unsichere Bestimmung, §: Schutz nach BNatSchG, HH: Rote Liste Hamburg, Nds: Rote Liste Niedersachsen, SH: Rote Liste Schleswig-Holstein, D: Rote Liste Deutschland