

Erhebungsbogen

B

Projekt	Biotopkartierung Hamburg		Interne Nr.	79268
			DK5 DK5-GK	7620 7622
Handlungsbedarf	Ja		DK5 - Name	Fersenweg
Bearbeitung	BRA	Kopie Nein	Biotop-Nr. alt	230 56
Räumliche Abbildung	Linie		Kartierung	24.10.2012
Anzahl Abschnitte	1		Fläche / Länge [m²/m]	535,172
			Breite (lineare Abb.) [m]	5

Gesetzlicher Schutz	§ 30 (2) 1.2 Natürliche oder naturnahe stehende Gewässer	Schutz nur teilweise	Nein
----------------------------	--	-----------------------------	------

Gesamtbewertung	7	Besonders wertvoll
– Alter	7	Biotop hohen Alters, 100 bis 200 Jahre
– Belastungsgrad	5	Flächenhaft mittlere oder örtlich starke Belastung
– Ökolog. Funktion	8	Wertbestimmender Bestandteil eines wertvollen Biotopkomplexes oder für den regionalen Biotopverbund.
– Seltenheit	7	Seltener Biotoptyp, mit seltenen oder bedrohten Pflges., gesättigtes Artenspektrum, einige RL-Arten

Bestandsbeschreibung

Grenzgraben zwischen einer intensiven gartenbaulichen Nutzung auf der Ostseite und einer mäßig intensiven Grünlandnutzung auf der Westseite. Mit hier v.a. im Westen sehr flach geneigten Ufern, die auf 1 bis 2 m Breite noch feuchtwiesentypisch bewachsen sind, aber in die Mahd integriert. Auf der Ostseite grenzt die Intensivnutzung inklusive Düngemittel- und Pestizideinsatz direkt an den Graben, selbst die Böschung ist mit Herbiziden behandelt worden, extrem ruderal überwachsen, teils vegetationsfrei. Der Graben selber hat eine etwa 2 m breite Wasserfläche, die recht oberflächennah liegt und seicht in die benachbarten Uferböschungen übergeht. Diese ist nur in Teilbereichen offen, größtenteils vollständig überwachsen von nitrophytischen Röhrichten, wobei Rohrkolben und Igelkolben dominieren, aber einzeln auch niedermoortypische Vegetation mit höheren Seggenanteilen, Hundsreitgras und Vorkommen von Fieberklee beteiligt sind. Insgesamt noch sehr artenreich ausgebildet, dies ist ein Hinweis darauf, dass die Grünlandnutzung auf der Westseite offenbar nur mäßig intensiv erfolgt, v.a. scheinen hier nur geringe Nährstoffeinträge stattzufinden. Erwähnenswert sind Vorkommen gefährdeter Arten wie Sumpf-Dotterblume, Fieberklee und Zungen-Hahnenfuß.

Vorkommen an Biotoptypen

1	TF	Typ	HF	F.Anteil
2	BTYP	Biotoptyp	- gesetzl. Grundl.	
3	Zusatz	Zusatz zum Biotoptypen		
4	LRT	Lebensraumtyp		
1	1		Ja	100 %
2	FGM	Graben mittlerer Nährstoffgehalte mit Stillgewässercharakter (2000)		
3	gn	Niedermoor-Typ (gn)		

Räumliche Lage

Lagebeschreibung	Zwischen versende ich und nördlichen Kirchwerder Sammelgraben, nordwestlich Seefelder Schöpfwerksgraben			
Nachbarnutzung/en	Grünland, Gartenbau			
Rechtswert (X)	576810	Hochwert (Y)	5921506	
Bezirk	Bergedorf	Naturraum	Vier- und Marschlande (673.10)	
Stadtteil (OT-Nr.)	Kirchwerder (607)	Gemarkung	Kirchwerder (607)	
Digitaler Grünplan	<input type="checkbox"/> Hafengesamtgebiet	<input type="checkbox"/> Ramsargebiet	<input type="checkbox"/> EG-Vogelschutzgeb.	<input type="checkbox"/>
Ausgleichsflächen	<input type="checkbox"/> Biosphärenreservat	<input type="checkbox"/> Nationalpark	<input type="checkbox"/>	
NSG / ND / LSG	NSG Kirchwerder Wiesen [HH-605 / Anteil: 100%]			
FFH-GEBIET	Kirchwerder Wiesen [DE 2526-304 / Anteil: 100%]			
Wasserschutzgebiet				

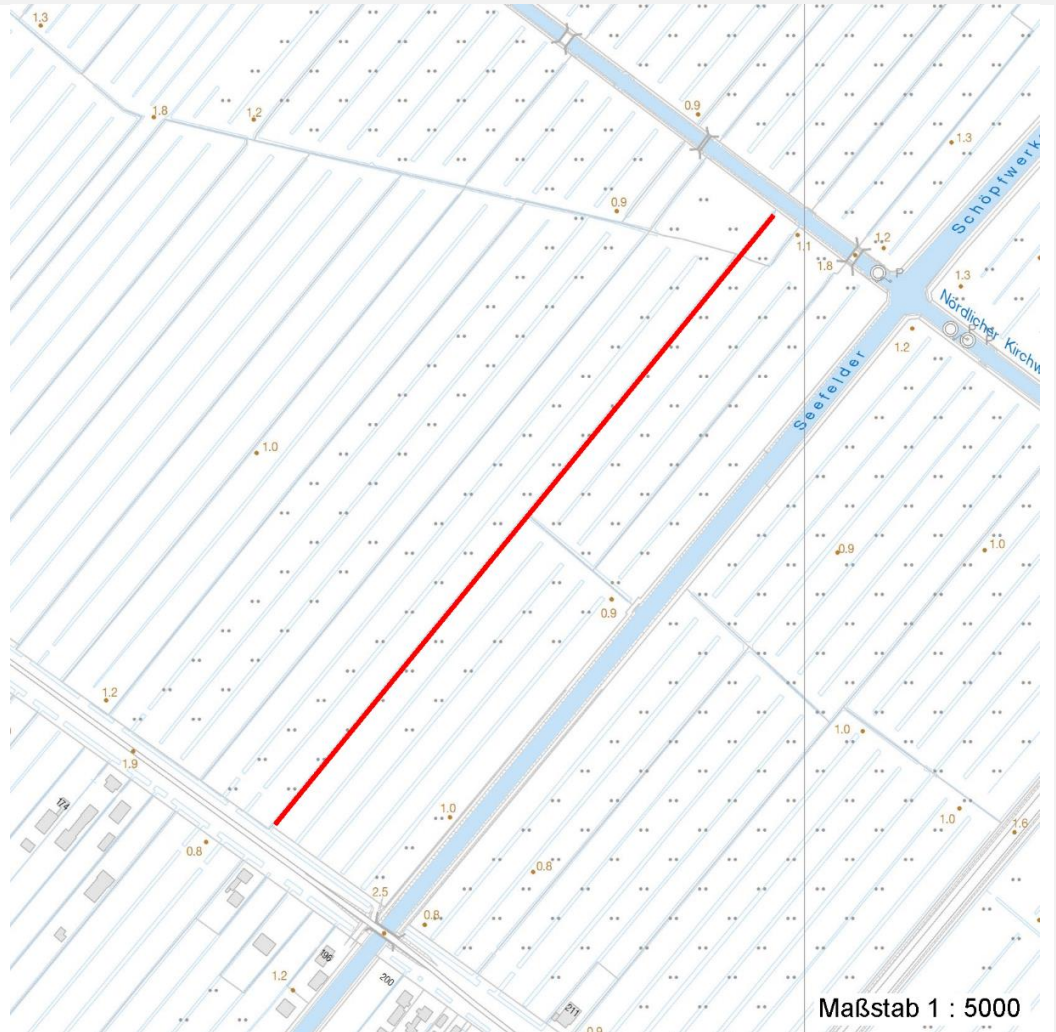
Erhebungsbogen

B

Projekt	Biotopkartierung Hamburg	Interne Nr.	79268
		DK5 DK5-GK	7620 7622
		DK5 - Name	Fersenweg
Handlungsbedarf	Ja	Biotop-Nr. alt	230 56
Bearbeitung	BRA	Kartierung	24.10.2012
Räumliche Abbildung	Linie	Fläche / Länge [m²/m]	535,172
Anzahl Abschnitte	1	Breite (lineare Abb.) [m]	5

Räumliche Lage

Karte



Weitere Erhebungsbögen

Interne Nr.	Interne Nr. Zuordnung	DK5	Biotop-Nr.	Kartierung	Zuordnung	DK5 (GK)	Biotop-Nr. (alt)
79268	57891	7620	230	14.09.1998	K	7622	56
79268	57892	7620	230	22.09.2004	K	7622	56

Zuordnung: N = nachfolgende Kartierung, K = weitere Kartierungen (zeitlich vorher oder nachher)

Foto

Interne Nr.	Index	Dateiname	Aufnahmerichtung
34545	0	7620_230_241012_1.JPG	

Weitere Angaben

Merkmal	Wert
Auswertung	

Projekt	Biotopkartierung Hamburg	Interne Nr.	79268
		DK5 DK5-GK	7620 7622
Handlungsbedarf	Ja	DK5 - Name	Fersenweg
Bearbeitung	BRA	Biotop-Nr. alt	230 56
Räumliche Abbildung	Linie	Kartierung	24.10.2012
Anzahl Abschnitte	1	Fläche / Länge [m²/m]	535,172
		Breite (lineare Abb.) [m]	5

Weitere Angaben

Merkmal	Wert
Gefährdung / Einflüsse	Die sehr wertvolle Niedermoorvegetation des Grabens ist durch die sehr intensive landwirtschaftliche Nutzung auf der Ostseite bedroht; Einsatz von Herbiziden auf der Uferböschung, vermutlich strafrechtlich relevant, Handlungsbedarf!
Wertgesichtspunkte	Artenreich Blütenreich Vorkommen seltener Tiere Naturnahes Element in beeinträchtigter Umgebung Entwicklungspotenzial Bedeutung für den Biotopverbund Rest der ursprünglichen Naturlandschaft Teil eines größeren Biotopkomplexes Vorkommen seltener Pflanzen
zoologisch bedeutsame Strukturen	Kleingewässer, wasserführende Gräben Röhricht
Bedeutung für Tiergruppe	Wassergebundene Insekten Amphibien Mollusken Libellen
Maßnahmen	4.22 - Erhaltung der Gräben (Die Nutzung auf dem Ostufer ist weder mit der Grabenbiotope e noch mit der Lage im Naturschutzgebiet vereinbar sie muss zwingend beendet, wenigstens aber um 2 m vom Ufer zurückverlagert werden) 4.2 - Zweischnitt-Wiesennutzung 2.15 - Pufferstreifen schaffen, Nährstoffeinträge vermindern 4.18 - Umstellung auf ökologischen Anbau 4.13 - Wasserstand anheben, Flächen vernässen 4.9 - keine oder nur extensive Düngung
Größe	
Breite	5.00 m

Erhebungsbogen

B

Projekt	Biotopkartierung Hamburg	Interne Nr.	79268
		DK5 DK5-GK	7620 7622
Handlungsbedarf	Ja	DK5 - Name	Fersenweg
Bearbeitung	BRA	Biotop-Nr. alt	230 56
Räumliche Abbildung	Linie	Kartierung	24.10.2012
Anzahl Abschnitte	1	Fläche / Länge [m²/m]	535,172
		Breite (lineare Abb.) [m]	5

Foto

Fotodatei 7620_230_241012_1.JPG

Bildbeschreibung
Aufnahmerichtung

Fotodatei

Bildbeschreibung
Aufnahmerichtung



Teilflächenbeschreibung

Teilflächentyp		Teilflächen-Nr.	1
Biotoptyp	Graben mittlerer Nährstoffgehalte mit Stillgewässercharakter (2000)	Biotoptyp	FGM
- Zusatz	Niedermoor-Typ (gn)	- gesetzl. Grundl.	
FFH-LRT		FFH-LRT	
Beschreibung		Entw.potential LRT	
		Hauptfläche	Ja
		Flächenanteil	100 %
		FFH-Unters.Fläche	Nein
		Saatgutfläche	Nein

Erhebungsbogen

B

Projekt	Biotopkartierung Hamburg		Interne Nr.	79268
			DK5 DK5-GK	7620 7622
Handlungsbedarf	Ja		DK5 - Name	Fersenweg
Bearbeitung	BRA	Kopie	Biotop-Nr. alt	230 56
Räumliche Abbildung	Linie	Nein	Kartierung	24.10.2012
Anzahl Abschnitte	1		Fläche / Länge [m²/m]	535,172
			Breite (lineare Abb.) [m]	5

Weitere Angaben

Merkmal	Wert
Boden	
Feuchte	11 - flaches Gewässer
Reaktion	6 - schwach sauer
Stickstoffgehalt	6 - mäßig stickstoffarm bis stickstoffreich
Gewässer	
Böschungshöhe	0.20 m
Gewässertiefe	0.40 m
Breite	2.00 m
Wasserführung	g - gleichmäßige Wasserführung
Strömung	k - keine Strömung
Trübung	w - schwache Trübung
Färbung	m - huminstoffbraun, moorig
Verockerung	w - wenig
Substrat	sc - Schlamm (Feinsubstrat organisch)
Standort, Relief	
Böschungsneigung	flach - 1:2 bis 1:3
Belichtung	7 - halbsonnig
Veg. - Deckg./Ant.	
naturnahe Uferveg.	100 %
Veg. - Zeigerwerte	
Anz. Wechselfeuchtezeiger	11
Anz. Überschwemmungsz.	7
Anz. Magerkeitszeiger (N < 4)	8
Anteil Magerkeitszeiger (N < 4)	9 %
Veg. - Soziologie	
BfN Schlüssel	27 - Phragmitetea (Röhrichte und Großseggenrieder) 29 - Scheuchzerio-Caricetea fuscae (Kleinseggen-Zwischenmoore und -Sumpfrasen) 30.0.01.03 - Filipendulion (Mädesüß-Uferfluren)

Zeigerwerte der Pflanzenartenliste (Auswertung)

Standort	Belichtung	halbsonnig	7,4
Boden	Feuchte	zeitweise wasserüberstaut	9,5
	Stickstoff (N)	mäßig stickstoffarm bis stickstoffreich	6
	Reaktion	schwach sauer	6,2
Vegetation	Mahdverträglichkeit	schnittempfindlich bis mäßig schnittverträglich	4
Zeigerwerte	Futterwert	sehr geringwertiges Futter	1,5
	Wechselfeuchteanzeiger		11
	Giftpflanzen		12
	Überschw.anzeiger		7

Pflanzenartenliste

Gruppe / Pflanzenart	MS	M	W	Vs	St	PA	Ph	Sz	VS	V	G	cf	§	Rote Liste			
														HH	ND	SH	D
Tracheobionta (Gefäßpflanzen)																	

Erhebungsbogen

B

Projekt	Biotopkartierung Hamburg		Interne Nr.	79268
			DK5 DK5-GK	7620 7622
Handlungsbedarf	Ja		DK5 - Name	Fersenweg
Bearbeitung	BRA	Kopie	Biotop-Nr. alt	230 56
Räumliche Abbildung	Linie	Nein	Kartierung	24.10.2012
Anzahl Abschnitte	1		Fläche / Länge [m²/m]	535,172
			Breite (lineare Abb.) [m]	5

Pflanzenartenliste

Gruppe / Pflanzenart	MS	M	W	Vs	St	PA	Ph	Sz	VS	V	G	cf	Rote Liste					
													§	HH	ND	SH	D	
Agrostis canina (Hunds-Straußgras)	7	w		-	-									3		3		
Agrostis capillaris (Rotes Straußgras)	7	w		-	-													
Alisma plantago-aquatica (Gewöhnlicher Froschlöffel)	7	z		-	-													
Butomus umbellatus (Schwanenblume)	7	w		-	-											3		
Callitriche palustris agg. (Artengruppe Sumpf-Wasserstern)	7	z		-	-											3		
Caltha palustris (Sumpf-Dotterblume)	7	w		-	-									3	3	V	V	
Calystegia sepium (Zaun-Winde)	7	w		-	-													
Cardamine pratensis (Wiesen-Schaumkraut)	7	w		-	-												V	
Carex acuta (Schlank-Segge)	7	z		-	-												V	
Carex x elytroides (Bastard-Segge)	7	w		-	-												V	D
Cirsium palustre (Sumpf-Kratzdistel)	7	w		-	-													
Dactylis glomerata (Wiesen-Knäuelgras)	7	w		-	-													
Epilobium palustre (Sumpf-Weidenröschen)	7	w		-	-									V				V
Equisetum fluviatile (Teich-Schachtelhalm)	7	z		-	-													
Equisetum palustre (Sumpf-Schachtelhalm)	7	w		-	-													
Glechoma hederacea (Gundermann)	7	w		-	-													
Glyceria fluitans (Flutender Schwaden)	7	w		-	-													
Glyceria maxima (Wasser-Schwaden)	7	h		-	-													
Hottonia palustris (Wasserfeder)	7	h		-	-									b	V		V	V
Iris pseudacorus (Gelbe Schwertlilie)	7	z		-	-									b				
Juncus effusus (Flutter-Binse)	7	z		-	-													
Lychnis flos-cuculi (Kuckucks-Lichtnelke)	7	w		-	-											3		
Lycopus europaeus (Gewöhnlicher Wolfstrapp)	7	z		-	-													
Lysimachia nummularia (Pfennigkraut)	7	w		-	-													
Lysimachia vulgaris (Gewöhnlicher Gilbweiderich)	7	w		-	-													
Lythrum salicaria (Blut-Weiderich)	7	z		-	-													
Menyanthes trifoliata (Fieberklee)	7	z		-	-									b	3	3	3	3
Myosotis scorpioides agg. (Artengruppe Sumpf-vergissmeinnicht)	7	w		-	-												V	
Phalaris arundinacea (Rohr-Glanzgras)	7	z		-	-													
Phragmites australis (Schilf)	7	z		-	-													
Plantago lanceolata (Spitz-Wegerich)	7	w		-	-													
Ranunculus flammula (Brennender Hahnenfuß)	7	w		-	-												V	
Ranunculus lingua (Zungen-Hahnenfuß)	7	z		-	-									b	2	3	2	3
Ranunculus sceleratus (Gift-Hahnenfuß)	7	w		-	-													
Salix cinerea (Grau-Weide)	7	w		-	-													
Sium latifolium (Breitblättriger Merk)	7	z		-	-											3		
Solanum dulcamara (Bittersüßer Nachtschatten)	7	w		-	-													
Stellaria palustris (Sumpf-Sternmiere)	7	w		-	-											V	3	3
Typha latifolia (Breitblättriger Rohrkolben)	7	w		-	-													
Anzahl Rote Liste Arten														8	5	12	7	
Anzahl Arten														39				

MS: Mengensystem; M: Mengenangabe, W: Bewertung der Art (FFH-Monitoring), Vs: Vegetationsschicht, St: Status, PA: Autor Phänologie; Ph: Phänologie, Sz: Soziabilität, VS: Vitalitätssystem; V: Vitalität, G: Geschlecht, cf: unsichere Bestimmung, §: Schutz nach BNatSchG, HH: Rote Liste Hamburg, Nds: Rote Liste Niedersachsen, SH: Rote Liste Schleswig-Holstein, D: Rote Liste Deutschland