

Erhebungsbogen

B

Projekt	Biotopkartierung Hamburg	Interne Nr.	79267
		DK5 DK5-GK	7620 7622
Handlungsbedarf	Nein	DK5 - Name	Fersenweg
Bearbeitung	BRA	Biotop-Nr. alt	229 55
Räumliche Abbildung	Linie	Kartierung	24.10.2012
Anzahl Abschnitte	2	Fläche / Länge [m²/m]	951,015
		Breite (lineare Abb.) [m]	6

Gesetzlicher Schutz	§ 30 (2) 2.5 Binsen- und seggenreiche Nasswiesen	Schutz nur teilweise	Nein
----------------------------	---	-----------------------------	-------------

Gesamtbewertung	7	Besonders wertvoll
– Alter	7	Biotop hohen Alters, 100 bis 200 Jahre
– Belastungsgrad	6	Flächenhaft geringe oder örtlich stärkere oder Vorbelastung mit deutlichem Einfluß
– Ökolog. Funktion	7	Sehr hohe Bedeutung in einem Biotopkomplex, für den lokalen Biotopverbund oder als Puffer
– Seltenheit	7	Seltener Biotoptyp, mit seltenen oder bedrohten Pflges., gesättigtes Artenspektrum, einige RL-Arten

Bestandsbeschreibung

Beetgräben im Grünland, insgesamt 6 m breite Bereiche. In den Randbereichen mit Feuchtwiesenvegetation, die in die benachbarte Grünlandnutzung integriert ist, insofern in Teilen gesetzlich geschützte Biotopflächen. Auf relativ großer Breite mit deutlich sumpfigem, anmoorigem Boden und Dominanz von Seggen in den Randbereichen. Zentral ist eine 1 bis 2 m breite Wasserfläche vorhanden, die teils offen liegt und von Froschbißbeständen überwachsen ist, teils aber auch überwachsen von nitrophytischen Röhrichten aus v.a. Igelkolben. Niedermoorzeigerarten wie Seggen oder Zungen-Hahnenfuß, auch regelmäßige Bestände von Wasserfeder treten im Gebiet auf. Das Wasser ist bräunlich, um 0,5 m tief, submerse Vegetation ist nicht erkennbar. Der Randbewuchs ist aber nur extensiv genutzt, relativ artenreich und strukurreich. Örtlich ist eine leichte Verbuschung aus Grauweiden erkennbar. Die Verlandung des Grabens ist bereits relativ weit fortgeschritten. Die Gewässer sind teilweise erheblich mit Trübstoffen belastet und weisen nur eine geringe Sichttiefe auf. Teilabschnitte sind aber auch bräunlich-anmoorig, dunkel, aber mit größeren Sichttiefen. In Teilabschnitten kommt neben dem Froschbiß auch etwas Krebschere vor. Regelmäßige Auftreten von Sumpf-Blutauge zeigt den Niedermoorcharakter der Flächen an.

Die Gräben stehen inklusive der benachbarten flachen feuchten Grünlands Randstreifen unter gesetzlichem Schutz nach § 30 BNatSchG in Verbindung mit § 14 HmbBNatSchAG.

Vorkommen an Biotoptypen

1	TF	Typ	HF	F.Anteil
2	BTYP	Biotoptyp	- gesetzl. Grundl.	
3	Zusatz	Zusatz zum Biotoptypen		
4	LRT	Lebensraumtyp		
1	1		Ja	100 %
2	FGM	Graben mittlerer Nährstoffgehalte mit Stillgewässercharakter (2000)		
3	gn	Niedermoor-Typ (gn)		

Räumliche Lage

Lagebeschreibung	Zwischen Nördlichem Kirchwerder Sammelgraben und Fersenweg, nordwestlich Seefelder Schöpfwerksgraben			
Nachbarnutzung/en	Grünland			
Rechtswert (X)	576776	Hochwert (Y)	5921499	
Bezirk	Bergedorf	Naturraum	Vier- und Marschlande (673.10)	
Stadtteil (OT-Nr.)	Kirchwerder (607)	Gemarkung	Kirchwerder (607)	
Digitaler Grünplan	<input type="checkbox"/> Hafengesamtgebiet	<input type="checkbox"/> Ramsargebiet	<input type="checkbox"/> EG-Vogelschutzgeb.	<input type="checkbox"/>
Ausgleichsflächen	<input type="checkbox"/> Biosphärenreservat	<input type="checkbox"/> Nationalpark	<input type="checkbox"/>	
NSG / ND / LSG	NSG Kirchwerder Wiesen [HH-605 / Anteil: 100%]			
FFH-GEBIET	Kirchwerder Wiesen [DE 2526-304 / Anteil: 100%]			
Wasserschutzgebiet				

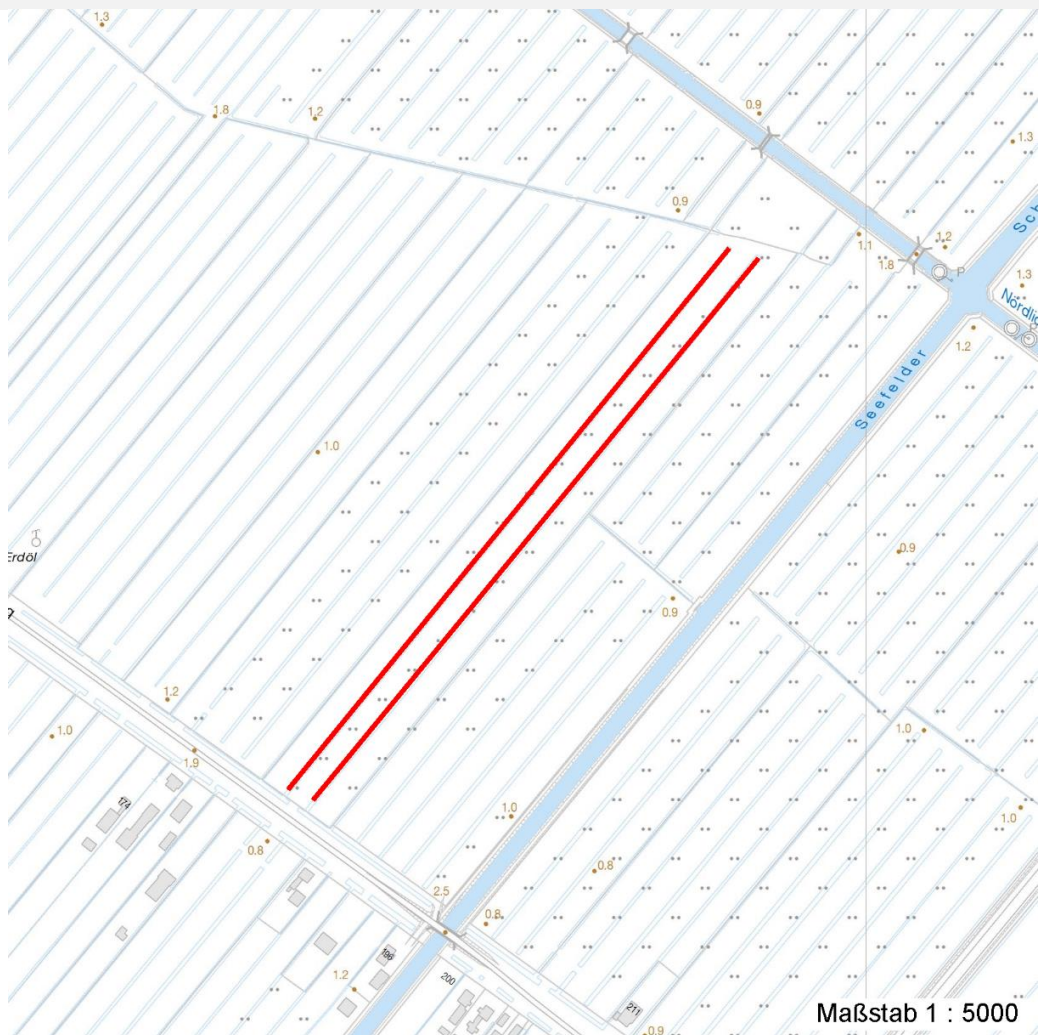
Erhebungsbogen

B

Projekt	Biotopkartierung Hamburg	Interne Nr.	79267	
		DK5 DK5-GK	7620	7622
Handlungsbedarf	Nein	DK5 - Name	Fersenweg	
Bearbeitung	BRA	Biotop-Nr. alt	229	55
Räumliche Abbildung	Linie	Kartierung	24.10.2012	
Anzahl Abschnitte	2	Fläche / Länge [m²/m]	951,015	
		Breite (lineare Abb.) [m]	6	

Räumliche Lage

Karte



Weitere Erhebungsbögen

Interne Nr.	Interne Nr. Zuordnung	DK5	Biotop-Nr.	Kartierung	Zuordnung	DK5 (GK)	Biotop-Nr. (alt)
79267	57943	7620	229	14.09.1998	K	7622	55
79267	57944	7620	229	22.09.2004	K	7622	55

Zuordnung: N = nachfolgende Kartierung, K = weitere Kartierungen (zeitlich vorher oder nachher)

Foto

Interne Nr.	Index	Dateiname	Aufnahmerichtung
34548	0	7620_229_241012_1.JPG	
34549	0	7620_229_241012_2.JPG	
34550	0	7620_229_241012_3.JPG	

Erhebungsbogen

B

Projekt	Biotopkartierung Hamburg	Interne Nr.	79267
		DK5 DK5-GK	7620 7622
Handlungsbedarf	Nein	DK5 - Name	Fersenweg
Bearbeitung	BRA	Biotop-Nr. alt	229 55
Räumliche Abbildung	Linie	Kartierung	24.10.2012
Anzahl Abschnitte	2	Fläche / Länge [m²/m]	951,015
		Breite (lineare Abb.) [m]	6

Weitere Angaben

Merkmal	Wert
Auswertung	
Gefährdung / Einflüsse	Verlandungstendenzen, Verlust der offenen Wasserfläche, eventuell zeitweilige intensive Randnutzungen.
Wertgesichtspunkte	Artenreich bewachsen, geringe Nährstoffeinträge, sehr strukturreiche Ufer, Vorkommen gefährdeter Arten, gut als Moorfrosch-Lebensraum geeignet, oberflächennahe Wasserführung.
zoologisch bedeutsame Strukturen	Kleingewässer, wasserführende Gräben
Bedeutung für Tiergruppe	Röhricht Amphibien Vögel Mollusken Wassergebundene Insekten
Maßnahmen	Die Gräben müssen vermutlich in den kommenden Jahren schonend unterhalten werden, um offene Wasserflächen zu erhalten
Größe	
Breite	6.00 m

Foto

Fotodatei 7620_229_241012_1.JPG
Bildbeschreibung
Aufnahmerichtung



Fotodatei 7620_229_241012_2.JPG
Bildbeschreibung
Aufnahmerichtung



Erhebungsbogen

B

Projekt	Biotopkartierung Hamburg	Interne Nr.	79267
		DK5 DK5-GK	7620 7622
Handlungsbedarf	Nein	DK5 - Name	Fersenweg
Bearbeitung	BRA	Biotop-Nr. alt	229 55
Räumliche Abbildung	Linie	Kartierung	24.10.2012
Anzahl Abschnitte	2	Fläche / Länge [m²/m]	951,015
		Breite (lineare Abb.) [m]	6

Foto

Fotodatei 7620_229_241012_3.JPG

Bildbeschreibung
Aufnahmerichtung

Fotodatei

Bildbeschreibung
Aufnahmerichtung



Teilflächenbeschreibung

Teilflächentyp		Teilflächen-Nr.	1
Biotoptyp	Graben mittlerer Nährstoffgehalte mit Stillgewässercharakter (2000)	Biotoptyp	FGM
- Zusatz	Niedermoor-Typ (gn)	- gesetzl. Grundl.	
FFH-LRT		FFH-LRT	
Beschreibung		Entw.potential LRT	
		Hauptfläche	Ja
		Flächenanteil	100 %
		FFH-Unters.Fläche	Nein
		Saatgutfläche	Nein

Erhebungsbogen

B

Projekt	Biotopkartierung Hamburg		Interne Nr.	79267
			DK5 DK5-GK	7620 7622
Handlungsbedarf	Nein		DK5 - Name	Fersenweg
Bearbeitung	BRA	Kopie	Biotop-Nr. alt	229 55
Räumliche Abbildung	Linie	Nein	Kartierung	24.10.2012
Anzahl Abschnitte	2		Fläche / Länge [m²/m]	951,015
			Breite (lineare Abb.) [m]	6

Weitere Angaben

Merkmal	Wert
Boden	
Feuchte	11 - flaches Gewässer
Reaktion	6 - schwach sauer
Stickstoffgehalt	5 - mäßig stickstoffarm
Gewässer	
Böschungshöhe	0.30 m
Gewässertiefe	0.50 m
Breite	2.00 m
Wasserführung	g - gleichmäßige Wasserführung
Strömung	k - keine Strömung
Trübung	w - schwache Trübung
Färbung	m - huminstoffbraun, moorig
Verockerung	w - wenig
Substrat	sc - Schlamm (Feinsubstrat organisch)
Standort, Relief	
Böschungsneigung	flach - 1:2 bis 1:3
Belichtung	7 - halbsonnig
Veg. - Deckg./Ant.	
naturnahe Uferveg.	100 %
Schwimmbi.veg.	80 %
submerse Veg.	0 %
Veg. - Zeigerwerte	
Anz. Wechselfeuchtezeiger	9
Anz. Überschwemmungsz.	9
Anz. Magerkeitszeiger (N < 4)	7
Anteil Magerkeitszeiger (N < 4)	18 %
Veg. - Soziologie	
BfN Schlüssel	27.0.01 - Phragmitetalia (Röhrichte und Großseggenrieder) 29.0.02 - Caricetalia fuscae (Saure Kleinseggenwiesen)

Zeigerwerte der Pflanzenartenliste (Auswertung)

Standort	Belichtung	halbsonnig	7,1
Boden	Feuchte	zeitweise wasserüberstaut	9,6
	Stickstoff (N)	mäßig stickstoffarm	5,1
	Reaktion	schwach sauer	6
Vegetation	Mahdverträglichkeit	schnittempfindlich bis mäßig schnittverträglich	3,7
Zeigerwerte	Futterwert	sehr geringwertiges Futter	1,8
	Wechselfeuchteanzeiger		9
	Giftpflanzen		5
	Überschw.anzeiger		9

Pflanzenartenliste

Gruppe / Pflanzenart														Rote Liste			
	MS	M	W	Vs	St	PA	Ph	Sz	VS	V	G	cf	§	HH	ND	SH	D
Tracheobionta (Gefäßpflanzen)																	

Erhebungsbogen

B

Projekt	Biotopkartierung Hamburg		Interne Nr.	79267
			DK5 DK5-GK	7620 7622
Handlungsbedarf	Nein		DK5 - Name	Fersenweg
Bearbeitung	BRA	Kopie	Biotop-Nr. alt	229 55
Räumliche Abbildung	Linie	Nein	Kartierung	24.10.2012
Anzahl Abschnitte	2		Fläche / Länge [m²/m]	951,015
			Breite (lineare Abb.) [m]	6

Pflanzenartenliste

Gruppe / Pflanzenart	MS	M	W	Vs	St	PA	Ph	Sz	VS	V	G	cf	§	Rote Liste					
														HH	ND	SH	D		
Bidens cernua (Nickender Zweizahn)	7	w		-	-														
Caltha palustris (Sumpf-Dotterblume)	7	w		-	-										3	3	V	V	
Cardamine pratensis (Wiesen-Schaumkraut)	7	w		-	-												V		
Carex acuta (Schlank-Segge)	7	h		-	-												V		
Carex elongata (Walzen-Segge)	7	w		-	-										3	3			
Carex nigra (Wiesen-Segge)	7	w		-	-										V		V		
Carex pseudocyperus (Scheinzyper-Segge)	7	w		-	-														
Carex vesicaria (Blasen-Segge)	7	z		-	-										2		V		
Cirsium palustre (Sumpf-Kratzdistel)	7	w		-	-														
Comarum palustre (Sumpf-Blutauge)	7	h		-	-										V		3		
Dryopteris carthusiana (Dorniger Wurmfarne)	7	w		-	-														
Epilobium ciliatum (Drüsiges Weidenröschen)	7	w		-	-														
Epilobium palustre (Sumpf-Weidenröschen)	7	w		-	-											V		V	
Hottonia palustris (Wasserfeder)	7	z		-	-									b	V		V	V	
Hydrocharis morsus-ranae (Froschbiß)	7	h		-	-										V		V	V	
Iris pseudacorus (Gelbe Schwertlilie)	7	w		-	-									b					
Juncus effusus (Flutter-Binse)	7	z		-	-														
Lotus pedunculatus (Sumpf-Hornklee)	7	w		-	-												V		
Lychnis flos-cuculi (Kuckucks-Lichtnelke)	7	z		-	-												3		
Lycopus europaeus (Gewöhnlicher Wolfstrapp)	7	z		-	-														
Lysimachia vulgaris (Gewöhnlicher Gilbweiderich)	7	w		-	-														
Lythrum salicaria (Blut-Weiderich)	7	w		-	-														
Mentha aquatica (Wasser-Minze)	7	w		-	-														
Nuphar lutea (Gelbe Teichrose)	7	w		-	-									b					
Phalaris arundinacea (Rohr-Glanzgras)	7	w		-	-														
Phragmites australis (Schilf)	7	w		-	-														
Ranunculus lingua (Zungen-Hahnenfuß)	7	z		-	-									b	2	3	2	3	
Sagittaria sagittifolia (Gewöhnliches Pfeilkraut)	7	w		-	-														
Salix aurita (Ohr-Weide)	7	z		-	-														
Salix cinerea (Grau-Weide)	7	w		-	-														
Sium latifolium (Breitblättriger Merk)	7	w		-	-										3				
Sparganium erectum (Ästiger Igelkolben)	7	h		-	-														
Stellaria palustris (Sumpf-Sternmiere)	7	w		-	-										V		3	3	
Stratiotes aloides (Krebsschere)	7	h		-	-									b	3	3	3	3	
Typha latifolia (Breitblättriger Rohrkolben)	7	z		-	-														
														Anzahl Rote Liste Arten		12	4	13	7
														Anzahl Arten		35			

MS: Mengensystem; M: Mengenangabe, W: Bewertung der Art (FFH-Monitoring), Vs: Vegetationsschicht, St: Status, PA: Autor Phänologie; Ph: Phänologie, Sz: Soziabilität, VS: Vitalitätssystem; V: Vitalität, G: Geschlecht, cf: unsichere Bestimmung, §: Schutz nach BNatSchG, HH: Rote Liste Hamburg, Nds: Rote Liste Niedersachsen, SH: Rote Liste Schleswig-Holstein, D: Rote Liste Deutschland