

Erhebungsbogen

B

Projekt	Biotopkartierung Hamburg	Interne Nr.	79266
		DK5 DK5-GK	7620 7622
Handlungsbedarf	Nein	DK5 - Name	Fersenweg
Bearbeitung	BRA	Biotop-Nr. alt	228 54
Räumliche Abbildung	Linie	Kartierung	24.10.2012
Anzahl Abschnitte	1	Fläche / Länge [m²/m]	535,174
		Breite (lineare Abb.) [m]	4

Gesetzlicher Schutz	§ 30 (2) 1.2 Natürliche oder naturnahe stehende Gewässer	Schutz nur teilweise	Nein
----------------------------	---	-----------------------------	-------------

Gesamtbewertung	7	Besonders wertvoll
– Alter	7	Biotop hohen Alters, 100 bis 200 Jahre
– Belastungsgrad	6	Flächenhaft geringe oder örtlich stärkere oder Vorbelastung mit deutlichem Einfluß
– Ökolog. Funktion	8	Wertbestimmender Bestandteil eines wertvollen Biotopkomplexes oder für den regionalen Biotopverbund.
– Seltenheit	7	Seltener Biotoptyp, mit seltenen oder bedrohten Pflges., gesättigtes Artenspektrum, einige RL-Arten

Bestandsbeschreibung

Grenzgraben zwischen zwei Grünlandflächen, auf der Ostseite mit Mähwiesennutzung bis dicht an das Gewässer heran, auf der Westseite mit Weidezaun und Beweidung durch Pferde. Das Gelände beiderseits ist nur ca. 20 bis 30 cm über der Wasserfläche gelegen. Die Ufer steigen sehr seicht an. Auf der Ostseite ist auf großer Breite ein schwingrasenartiger, anmooriger Standort vorhanden mit auf 2 m Breite wenigstens feuchtwiesentypischer Vegetation. Hier reicht die Mähwiesennutzung bis in die Uferböschung hinein und es sind nur kleinere Anteile der hochwüchsigen Röhricht- und Seggenvegetation erhalten. Auf der Westseite reicht die Beweidung bis zum Weidezaun. Hier ist auf 0,5 m Breite ein seggendominierter Randsaum vorhanden mit hohen Anteilen auch von blühenden Arten der feuchten Hochstaudenfluren. Das Gewässer selbst ist 2 bis 3 m breit an der Wasseroberfläche, um 0,5 bis 0,7 m tief, deutlich getrübt. An der Wasseroberfläche sehr intensiv bewachsen von Dreifurchiger Wasserlinse, Krebschere, Froschbiß, örtlich auch etwas Teichrose. Submers scheint zumindest örtlich ein Bestand von Wasserpest vorhanden zu sein. Örtlich ist eine leichte Verbuschung aus Weiden erkennbar, insgesamt ist das Gewässer zum größten Teil jedoch noch offen. Im Norden und Süden sind Teilabschnitte stärker verlandet. Hier haben sich Röhrichte aus v.a. Igelkolben bis in die Gewässermittle ausgebreitet. Der Graben selbst, aber auch der Randstreifen auf der Ostseite sind gesetzlich geschützte Biotope.

Vorkommen an Biotoptypen

1	TF	Typ	HF	F.Anteil
2	BTYP	Biotoptyp	- gesetzl. Grundl.	
3	Zusatz	Zusatz zum Biotoptypen		
4	LRT	Lebensraumtyp		
1	1		Ja	100 %
2	FGM	Graben mittlerer Nährstoffgehalte mit Stillgewässercharakter (2000)		
3	gk	Krebsscheren-Typ (gk)		

Räumliche Lage

Lagebeschreibung	Nordwestlich Seefelder Schöpfwerksgraben südöstlich des Nördlichen Kirchwerder Sammelgrabens		
Nachbarnutzung/en	Grünland teils gemäht teils beweidet		
Rechtswert (X)	576761	Hochwert (Y)	5921539
Bezirk	Bergedorf	Naturraum	Vier- und Marschlande (673.10)
Stadtteil (OT-Nr.)	Kirchwerder (607)	Gemarkung	Kirchwerder (607)
Digitaler Grünplan	<input type="checkbox"/> Hafengesamtgebiet	<input type="checkbox"/> Ramsargebiet	<input type="checkbox"/> EG-Vogelschutzgeb.
Ausgleichsflächen	<input type="checkbox"/> Biosphärenreservat	<input type="checkbox"/> Nationalpark	<input type="checkbox"/>
NSG / ND / LSG	NSG Kirchwerder Wiesen [HH-605 / Anteil: 100%]		
FFH-GEBIET	Kirchwerder Wiesen [DE 2526-304 / Anteil: 100%]		
Wasserschutzgebiet			

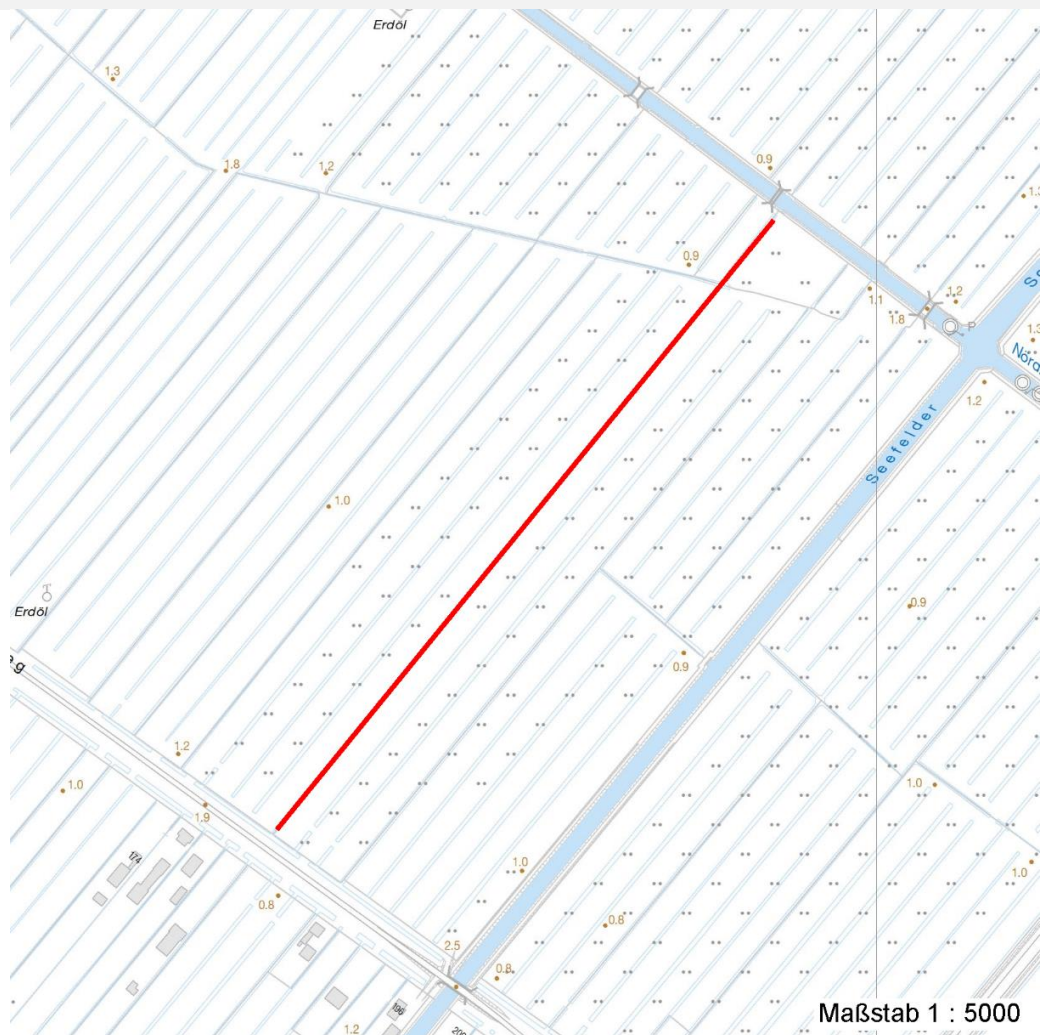
Erhebungsbogen

B

Projekt	Biotopkartierung Hamburg	Interne Nr.	79266	
		DK5 DK5-GK	7620	7622
Handlungsbedarf	Nein	DK5 - Name	Fersenweg	
Bearbeitung	BRA	Biotop-Nr. alt	228	54
Räumliche Abbildung	Linie	Kartierung	24.10.2012	
Anzahl Abschnitte	1	Fläche / Länge [m²/m]	535,174	
		Breite (lineare Abb.) [m]	4	

Räumliche Lage

Karte



Weitere Erhebungsbögen

Interne Nr.	Interne Nr. Zuordnung	DK5	Biotop-Nr.	Kartierung	Zuordnung	DK5 (GK)	Biotop-Nr. (alt)
79266	57917	7620	228	14.09.1998	K	7622	54
79266	57918	7620	228	22.09.2004	K	7622	54

Zuordnung: N = nachfolgende Kartierung, K = weitere Kartierungen (zeitlich vorher oder nachher)

Foto

Interne Nr.	Index	Dateiname	Aufnahmerichtung
34551	0	7620_228_241012_1.JPG	

Weitere Angaben

Merkmal	Wert
Auswertung	
Gefährdung / Einflüsse	Offenbar belastete Wasserqualität, recht deutlich getrübt.

Erhebungsbogen

B

Projekt	Biotopkartierung Hamburg	Interne Nr.	79266
		DK5 DK5-GK	7620 7622
Handlungsbedarf	Nein	DK5 - Name	Fersenweg
Bearbeitung	BRA	Biotop-Nr. alt	228 54
Räumliche Abbildung	Linie	Kartierung	24.10.2012
Anzahl Abschnitte	1	Fläche / Länge [m²/m]	535,174
		Breite (lineare Abb.) [m]	4

Weitere Angaben

Merkmal	Wert
Wertgesichtspunkte	Artenreich, Vorkommen gefährdeter Arten, wertvoller Lebensraum für Moorfrösche, großer Krebscherebestand, Vorkommen weiterer gefährdeter Arten ist wahrscheinlich. Es gibt Hinweise auf Vorkommen der Olivgrünen Jagdspinne.
zoologisch bedeutsame Strukturen Bedeutung für Tiergruppe	Kleingewässer, wasserführende Gräben Fische Amphibien Vögel Mollusken Libellen Wassergebundene Insekten
Maßnahmen	Gewässer gelegentlich unterhalten, bei der Unterhaltung den Artenbestand erhalten, nach Möglichkeit nur aus der Gewässermitte Schlamm entnehmen. Im übrigen die Vegetation schonen. Die Mähwiesennutzung auf der Ostseite kann in der Form beibehalten werden.
Größe	
Breite	4.00 m

Foto

Fotodatei 7620_228_241012_1.JPG

Bildbeschreibung
Aufnahmerichtung

Fotodatei
Bildbeschreibung
Aufnahmerichtung



Projekt	Biotopkartierung Hamburg	Interne Nr.	79266
		DK5 DK5-GK	7620 7622
Handlungsbedarf	Nein	DK5 - Name	Fersenweg
Bearbeitung	BRA	Biotop-Nr. alt	228 54
Räumliche Abbildung	Linie	Kartierung	24.10.2012
Anzahl Abschnitte	1	Fläche / Länge [m²/m]	535,174
		Breite (lineare Abb.) [m]	4

Teilflächenbeschreibung

Teilflächentyp		Teilflächen-Nr.	1
Biotoptyp	Graben mittlerer Nährstoffgehalte mit Stillgewässercharakter (2000)	Biotoptyp	FGM
- Zusatz	Krebsscheren-Typ (gk)	- gesetzl. Grundl.	
FFH-LRT		FFH-LRT	
Beschreibung		Entw.potential LRT	
		Hauptfläche	Ja
		Flächenanteil	100 %
		FFH-Unters.Fläche	Nein
		Saatgutfläche	Nein

Weitere Angaben

Merkmal	Wert
Boden	
Feuchte	10 - zeitweise wasserüberstaut
Reaktion	7 - neutral
Stickstoffgehalt	5 - mäßig stickstoffarm
Gewässer	
Böschungshöhe	0.30 m
Gewässertiefe	0.60 m
Breite	2.50 m
Wasserführung	g - gleichmäßige Wasserführung
Strömung	k - keine Strömung
Trübung	m - mittlere Trübung
Färbung	t - grau: Trübstoffe, Ton
Verockerung	w - wenig
Substrat	sc - Schlamm (Feinsubstrat organisch)
Standort, Relief	
Böschungsneigung	flach - 1:2 bis 1:3
Belichtung	7 - halbsonnig
Veg. - Deckg./Ant.	
naturnahe Uferveg.	50 %
Schwimmbi.veg.	70 %
submerse Veg.	50 %
Veg. - Zeigerwerte	
Anz. Wechselfeuchtezeiger	8
Anz. Überschwemmungsz.	11
Anz. Magerkeitszeiger (N < 4)	3
Anteil Magerkeitszeiger (N < 4)	4 %
Veg. - Soziologie	
BfN Schlüssel	01.0.01.01 - Lemnion minoris (Wasserlinsendecken) 24.0.01 - Potamogetonalia pectinati (Festwurzelnde Wasserpflanzen-Ges.) 27.0.01 - Phragmitetalia (Röhrichte und Großseggenrieder) 30.0.01.03 - Filipendulion (Mädesüß-Uferfluren)

Erhebungsbogen

B

Projekt	Biotopkartierung Hamburg		Interne Nr.	79266	
			DK5 DK5-GK	7620 7622	
Handlungsbedarf	Nein		DK5 - Name	Fersenweg	
Bearbeitung	BRA	Kopie	Nein	Biotop-Nr. alt	228 54
Räumliche Abbildung	Linie		Kartierung	24.10.2012	
Anzahl Abschnitte	1		Fläche / Länge [m²/m]	535,174	
			Breite (lineare Abb.) [m]	4	

Zeigerwerte der Pflanzenartenliste (Auswertung)

Standort	Belichtung	halbsonnig	7,1
Boden	Feuchte	zeitweise wasserüberstaut	9,9
	Stickstoff (N)	mäßig stickstoffarm	5,5
	Reaktion	neutral	6,7
Vegetation	Mahdverträglichkeit	mäßig schnittverträglich (erster Schnitt nicht vor 1. Juli)	4,7
Zeigerwerte	Futterwert	sehr geringwertiges Futter	1,8
	Wechselfeuchteanzeiger		8
	Giftpflanzen		3
	Überschw.anzeiger		11

Pflanzenartenliste

Gruppe / Pflanzenart	MS	M	W	Vs	St	PA	Ph	Sz	VS	V	G	cf	§	Rote Liste					
														HH	ND	SH	D		
Tracheobionta (Gefäßpflanzen)																			
Agrostis canina (Hunds-Straußgras)	7	z		-	-										3		3		
Agrostis stolonifera (Ausläufer-Straußgras)	7	z		-	-														
Caltha palustris (Sumpf-Dotterblume)	7	z		-	-										3	3	V	V	
Carex acuta (Schlank-Segge)	7	h		-	-													V	
Carex disticha (Zweizeilige Segge)	7	w		-	-												V	V	
Carex pseudocyperus (Scheinzyper-Segge)	7	w		-	-														
Carex vesicaria (Blasen-Segge)	7	z		-	-										2		V		
Cirsium palustre (Sumpf-Kratzdistel)	7	w		-	-														
Elodea canadensis (Kanadische Wasserpest)	7	z		-	-														
Galium palustre (Sumpf-Labkraut)	7	w		-	-														
Glyceria fluitans (Flutender Schwaden)	7	z		-	-														
Glyceria maxima (Wasser-Schwaden)	7	w		-	-														
Hydrocharis morsus-ranae (Froschbiß)	7	h		-	-											V		V	V
Iris pseudacorus (Gelbe Schwertlilie)	7	w		-	-										b				
Lemna minor (Kleine Wasserlinse)	7	w		-	-														
Lemna trisulca (Dreifurchige Wasserlinse)	7	h		-	-											V			
Lotus pedunculatus (Sumpf-Hornklee)	7	w		-	-													V	
Lychnis flos-cuculi (Kuckucks-Lichtnelke)	7	z		-	-													3	
Lycopus europaeus (Gewöhnlicher Wolfstrapp)	7	z		-	-														
Lythrum salicaria (Blut-Weiderich)	7	z		-	-														
Mentha aquatica (Wasser-Minze)	7	w		-	-														
Myosotis scorpioides agg. (Artengruppe Sumpf-vergissmeinnicht)	7	z		-	-													V	
Nuphar lutea (Gelbe Teichrose)	7	z		-	-										b				
Phalaris arundinacea (Rohr-Glanzgras)	7	w		-	-														
Ranunculus acris (Scharfer Hahnenfuß)	7	w		-	-														
Ranunculus repens (Kriechender Hahnenfuß)	7	w		-	-														
Sagittaria sagittifolia (Gewöhnliches Pfeilkraut)	7	w		-	-														
Salix cinerea (Grau-Weide)	7	w		-	-														
Scutellaria galericulata (Sumpf-Helmkraut)	7	w		-	-														
Sium latifolium (Breitblättriger Merk)	7	z		-	-											3			
Sparganium erectum (Ästiger Igelkolben)	7	z		-	-														
Stellaria palustris (Sumpf-Sternmiere)	7	w		-	-											V		3	3
Stratiotes aloides (Krebsschere)	7	h		-	-										b	3	3	3	3
Taraxacum spec. (Löwenzahn)	7	w		-	-														

Erhebungsbogen

B

Projekt	Biotopkartierung Hamburg		Interne Nr.	79266	
			DK5 DK5-GK	7620	7622
Handlungsbedarf	Nein		DK5 - Name	Fersenweg	
Bearbeitung	BRA	Kopie Nein	Biotop-Nr. alt	228	54
Räumliche Abbildung	Linie		Kartierung	24.10.2012	
Anzahl Abschnitte	1		Fläche / Länge [m²/m]	535,174	
			Breite (lineare Abb.) [m]	4	

Pflanzenartenliste

Gruppe / Pflanzenart	MS	M	W	Vs	St	PA	Ph	Sz	VS	V	G	cf	§	Rote Liste			
														HH	ND	SH	D
Anzahl Rote Liste Arten														9	2	11	4
Anzahl Arten														34			

MS: Mengensystem; M: Mengenangabe, W: Bewertung der Art (FFH-Monitoring), Vs: Vegetationsschicht, St: Status, PA: Autor Phänologie; Ph: Phänologie, Sz: Soziabilität, VS: Vitalitätssystem; V: Vitalität, G: Geschlecht, cf: unsichere Bestimmung, §: Schutz nach BNatSchG, HH: Rote Liste Hamburg, Nds: Rote Liste Niedersachsen, SH: Rote Liste Schleswig-Holstein, D: Rote Liste Deutschland