

# Erhebungsbogen

**B**

<b>Projekt</b>	Biotopkartierung Hamburg		<b>Interne Nr.</b>	79264
			<b>DK5   DK5-GK</b>	<b>7620</b> 7622
<b>Handlungsbedarf</b>	Ja		<b>DK5 - Name</b>	Fersenweg
<b>Bearbeitung</b>	BRA	<b>Kopie</b> Nein	<b>Biotop-Nr.   alt</b>	<b>226</b> 52
<b>Räumliche Abbildung</b>	Linie		<b>Kartierung</b>	24.10.2012
<b>Anzahl Abschnitte</b>	2		<b>Fläche / Länge [m<sup>2</sup>/m]</b>	649,007
			<b>Breite (lineare Abb.) [m]</b>	5

**Gesetzlicher Schutz**      **\_ kein gesetzl. Schutz kein gesetzlich geschütztes Biotop**      **Schutz nur teilweise**      **Nein**

<b>Gesamtbewertung</b>	6	Wertvoll
– <b>Alter</b>	7	Biotop hohen Alters, 100 bis 200 Jahre
– <b>Belastungsgrad</b>	5	Flächenhaft mittlere oder örtlich starke Belastung
– <b>Ökolog. Funktion</b>	6	Hohe Bedeutung in einem Biotopkomplex, für den lokalen Biotopverbund oder als Puffer
– <b>Seltenheit</b>	5	Seltener Biotoptyp, floristisch stark verarmt, ohne seltener Pflges. od. verbr. artenreicher Biotoptyp

## Bestandsbeschreibung

Randgraben zwischen eine Ackerbaufläche im Westen mit Maisanbau in jüngerer Zeit bis dicht in die Ufer hinein und erheblichen Einflüssen von Düngemitteln und Pestiziden auf dieser Seite. Auf der Ostseite mit geschlossenem Saum aus Schwarzerlen, die mehrfach zurückgestutzt worden sind, den Graben halb überschatten, auf dieser Seite ohne intensivere Nutzungen. Die Wasserfläche ist um 2 bis 3 m breit, liegt 0,4 bis 0,5 m unter dem benachbarten Gelände, ist deutlich getrübt. Zu hohen Anteilen durchwachsen von Wasserlinsenarten, aber auch einem großen Bestand von Wasserstern. Die Ufer sind wegen der Beschattung und der Intensivnutzung nur lückig von nitrophytischen Röhrichtarten bewachsen. Der Gesamtbewuchs ist nitrophytisch, ruderal und relativ artenarm geprägt. Das Gewässer ist um 0,5 m tief und vermutlich dauerhaft wasserführend. In jüngerer Zeit ist dennoch die Wasserfläche um rund 10 cm abgesunken.

## Vorkommen an Biotoptypen

1	TF	Typ	HF	F.Anteil
2	BTYP	Biotoptyp	- gesetzl. Grundl.	
3	Zusatz	Zusatz zum Biotoptypen		
4	LRT	Lebensraumtyp		
1	1		Ja	100 %
2	FGR	Nährstoffreicher Graben mit Stillgewässercharakter (2000)		
3	gl	Wasserlinsen-Typ (gl)		

## Räumliche Lage

<b>Lagebeschreibung</b>	Nordwestlich Seefelder Schöpfwerksgraben, nordöstlich Nördlicher Kirchwerder Sammelgraben		
<b>Nachbarnutzung/en</b>	Maisacker, Brache		
<b>Rechtswert (X)</b>	577116	<b>Hochwert (Y)</b>	5922000
<b>Bezirk</b>	Bergedorf	<b>Naturraum</b>	Vier- und Marschlande (673.10)
<b>Stadtteil (OT-Nr.)</b>	Kirchwerder (607)	<b>Gemarkung</b>	Kirchwerder (607)
<b>Digitaler Grünplan</b>	<input type="checkbox"/> <b>Hafengesamtgebiet</b>	<input type="checkbox"/> <b>Ramsargebiet</b>	<input type="checkbox"/> <b>EG-Vogelschutzgeb.</b>
<b>Ausgleichsflächen</b>	<input type="checkbox"/> <b>Biosphärenreservat</b>	<input type="checkbox"/> <b>Nationalpark</b>	<input type="checkbox"/>
<b>NSG / ND / LSG</b>	NSG Kirchwerder Wiesen [ HH-605 / Anteil: 67% ]		
<b>FFH-GEBIET</b>	Kirchwerder Wiesen [ DE 2526-304 / Anteil: 67% ]		
<b>Wasserschutzgebiet</b>			

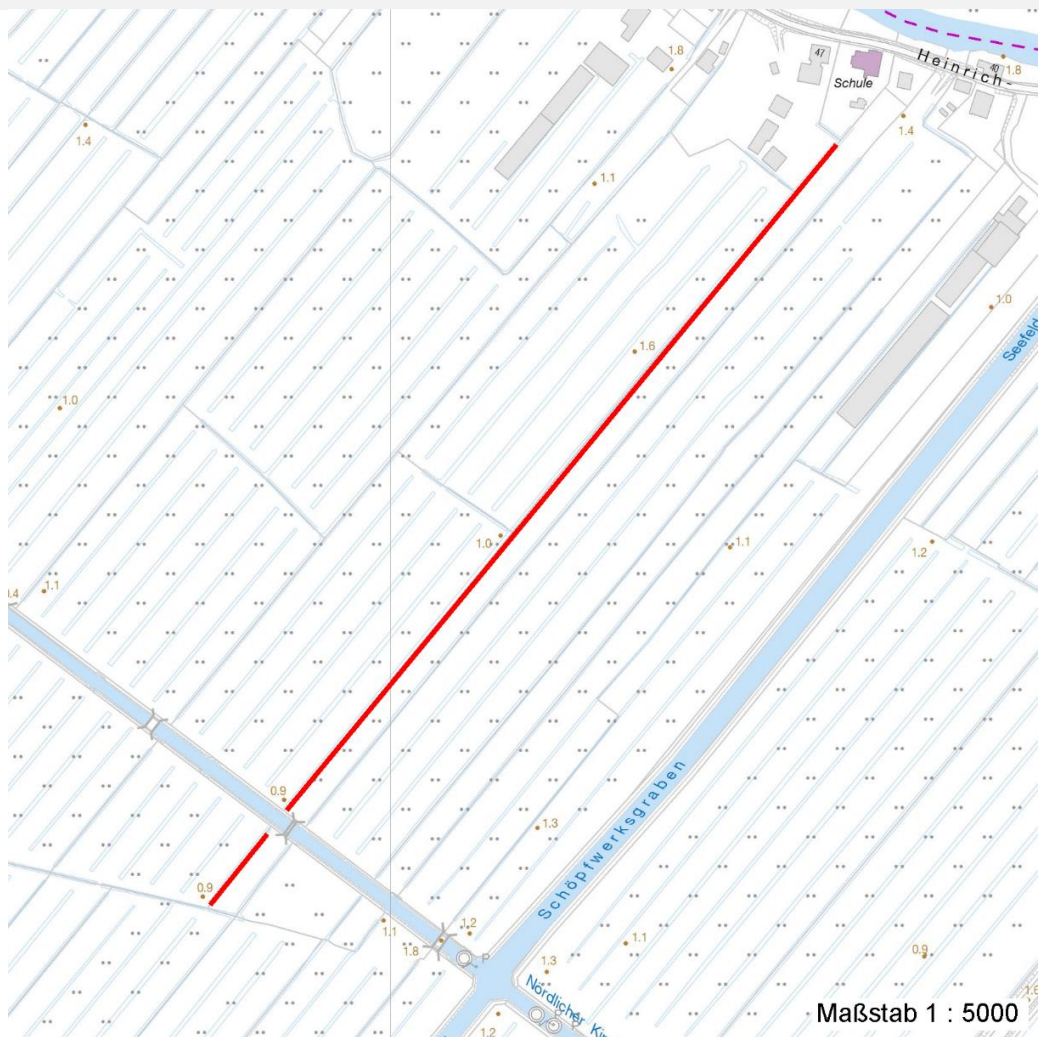
# Erhebungsbogen

**B**

<b>Projekt</b>	Biotopkartierung Hamburg		<b>Interne Nr.</b>	79264
			<b>DK5   DK5-GK</b>	7620      7622
<b>Handlungsbedarf</b>	Ja		<b>DK5 - Name</b>	Fersenweg
<b>Bearbeitung</b>	BRA	<b>Kopie</b> Nein	<b>Biotop-Nr.   alt</b>	226      52
<b>Räumliche Abbildung</b>	Linie		<b>Kartierung</b>	24.10.2012
<b>Anzahl Abschnitte</b>	2		<b>Fläche / Länge [m<sup>2</sup>/m]</b>	649,007
			<b>Breite (lineare Abb.) [m]</b>	5

## Räumliche Lage

Karte



## Weitere Erhebungsbögen

Interne Nr.	Interne Nr. Zuordnung	DK5	Biotop-Nr.	Kartierung	Zuordnung	DK5 (GK)	Biotop-Nr. (alt)
79264	58004	7620	226	11.09.1998	K	7622	52
79264	57977	7620	226	22.09.2004	K	7622	52

Zuordnung: N = nachfolgende Kartierung, K = weitere Kartierungen (zeitlich vorher oder nachher)

## Foto

Interne Nr.	Index	Dateiname	Aufnahmerichtung
34530	0	7620_226_241012_1.JPG	

## Weitere Angaben

Merkmal	Wert
Auswertung	

# Erhebungsbogen

**B**

<b>Projekt</b>	Biotopkartierung Hamburg	<b>Interne Nr.</b>	79264
		<b>DK5   DK5-GK</b>	<b>7620</b> 7622
<b>Handlungsbedarf</b>	Ja	<b>DK5 - Name</b>	Fersenweg
<b>Bearbeitung</b>	BRA	<b>Biotop-Nr.   alt</b>	<b>226</b> 52
<b>Räumliche Abbildung</b>	Linie	<b>Kartierung</b>	24.10.2012
<b>Anzahl Abschnitte</b>	2	<b>Fläche / Länge [m<sup>2</sup>/m]</b>	649,007
		<b>Breite (lineare Abb.) [m]</b>	5

## Weitere Angaben

Merkmal	Wert
Gefährdung / Einflüsse	Offenbar sehr intensive Nutzungen zumindest auf der Westseite des Gewässers, Einträge von Pestiziden und Düngemitteln, engheranreichende Ackernutzung
Wertgesichtspunkte	Großer Wassersternbestand, dauerhafte Wasserführung, Eignung als Lebensraum für Amphibien, als Laichgewässer für Amphibien günstig, Vorkommen gefährdeter Arten.
zoologisch bedeutsame Strukturen	Kleingewässer, wasserführende Gräben
Bedeutung für Tiergruppe	Amphibien
Maßnahmen	Die Nutzung im Gebiet ist wesentlich zu intensiv für eine ausgeprägte Grabenvegetation. Die Nutzungsabstände müssen wesentlich größer eingehalten werden.
<b>Größe</b>	
Breite	5.00 m

## Foto

**Fotodatei** 7620\_226\_241012\_1.JPG

**Bildbeschreibung**

**Aufnahmerichtung**

**Fotodatei**

**Bildbeschreibung**

**Aufnahmerichtung**



## Teilflächenbeschreibung

<b>Teilflächentyp</b>		<b>Teilflächen-Nr.</b>	1
<b>Biotoptyp</b>	Nährstoffreicher Graben mit Stillgewässercharakter (2000)	<b>Biotoptyp</b>	FGR
- <b>Zusatz</b>	Wasserlinsen-Typ (gl)	- <b>gesetzl. Grundl.</b>	
<b>FFH-LRT</b>		<b>FFH-LRT</b>	
<b>Beschreibung</b>		<b>Entw.potential LRT</b>	
		<b>Hauptfläche</b>	Ja
		<b>Flächenanteil</b>	100 %
		<b>FFH-Unters.Fläche</b>	Nein
		<b>Saatgutfläche</b>	Nein

# Erhebungsbogen

**B**

<b>Projekt</b>	Biotopkartierung Hamburg		<b>Interne Nr.</b>	79264
			<b>DK5   DK5-GK</b>	<b>7620</b> 7622
<b>Handlungsbedarf</b>	Ja		<b>DK5 - Name</b>	Fersenweg
<b>Bearbeitung</b>	BRA	<b>Kopie</b>	Nein	<b>Biotop-Nr.   alt</b>
<b>Räumliche Abbildung</b>	Linie			<b>226</b> 52
<b>Anzahl Abschnitte</b>	2			<b>Kartierung</b>
				24.10.2012
				<b>Fläche / Länge [m²/m]</b>
				649,007
				<b>Breite (lineare Abb.) [m]</b>
				5

## Weitere Angaben

Merkmal	Wert
<b>Boden</b>	
Feuchte	10 - zeitweise wasserüberstaut
Reaktion	7 - neutral
Stickstoffgehalt	6 - mäßig stickstoffarm bis stickstoffreich
<b>Gewässer</b>	
Böschungshöhe	0.40 m
Gewässertiefe	0.50 m
Breite	2.50 m
Wasserführung	w - wechselnde Wasserstände
Strömung	k - keine Strömung
Trübung	m - mittlere Trübung
Färbung	m - huminstoffbraun, moorig
Verockerung	w - wenig
Substrat	sc - Schlamm (Feinsubstrat organisch)
<b>Standort, Relief</b>	
Böschungsneigung	steil - 1:1 bis 1:2
Belichtung	7 - halbsonnig
<b>Veg. - Deckg./Ant.</b>	
naturnahe Uferveg.	50 %
Schwimmbi.veg.	90 %
submerse Veg.	30 %
<b>Veg. - Zeigerwerte</b>	
Anz. Wechselfeuchtezeiger	5
Anz. Überschwemmungsz.	6
Anz. Magerkeitszeiger (N < 4)	0
Anteil Magerkeitszeiger (N < 4)	0 %
<b>Veg. - Soziologie</b>	
BfN Schlüssel	01.0.01.01 - Lemnion minoris (Wasserlinsendecken) 27.0.01 - Phragmitetalia (Röhrichte und Großseggenrieder)

## Zeigerwerte der Pflanzenartenliste (Auswertung)

<b>Standort</b>	<b>Belichtung</b>	halbsonnig	7
<b>Boden</b>	<b>Feuchte</b>	zeitweise wasserüberstaut	9,6
	<b>Stickstoff (N)</b>	mäßig stickstoffarm bis stickstoffreich	6,1
	<b>Reaktion</b>	neutral	6,7
<b>Vegetation</b>	<b>Mahdverträglichkeit</b>	schnittempfindlich bis mäßig schnittverträglich	4,2
<b>Zeigerwerte</b>	<b>Futterwert</b>	geringwertiges Futter	3
	<b>Wechselfeuchteanzeiger</b>		5
	<b>Giftpflanzen</b>		3
	<b>Überschw.anzeiger</b>		6

## Pflanzenartenliste

Gruppe / Pflanzenart	MS	M	W	Vs	St	PA	Ph	Sz	VS	V	G	cf	§	Rote Liste			
														HH	ND	SH	D
Tracheobionta (Gefäßpflanzen)																	

<b>Projekt</b>	Biotopkartierung Hamburg		<b>Interne Nr.</b>	79264
			<b>DK5   DK5-GK</b>	<b>7620</b> 7622
<b>Handlungsbedarf</b>	Ja		<b>DK5 - Name</b>	Fersenweg
<b>Bearbeitung</b>	BRA	<b>Kopie</b>	<b>Biotop-Nr.   alt</b>	<b>226</b> 52
<b>Räumliche Abbildung</b>	Linie	Nein	<b>Kartierung</b>	24.10.2012
<b>Anzahl Abschnitte</b>	2		<b>Fläche / Länge [m<sup>2</sup>/m]</b>	649,007
			<b>Breite (lineare Abb.) [m]</b>	5

## Pflanzenartenliste

Gruppe / Pflanzenart	MS	M	W	Vs	St	PA	Ph	Sz	VS	V	G	cf	§	Rote Liste								
														HH	ND	SH	D					
Agrostis stolonifera (Ausläufer-Straußgras)	7	z		-	-																	
Alnus glutinosa (Schwarz-Erle)	7	h		-	-																	
Bidens cernua (Nickender Zweizahn)	7	w		-	-																	
Bromus inermis (Wehrlose Trespe)	7	w		-	-																	
Callitriche palustris agg. (Artengruppe Sumpf-Wasserstern)	7	h		-	-												3					
Calystegia sepium (Zaun-Winde)	7	w		-	-																	
Cicuta virosa (Wasserschierling)	7	w		-	-												1	3	V			
Dactylis glomerata (Wiesen-Knäuelgras)	7	w		-	-																	
Elymus repens (Gewöhnliche Quecke)	7	z		-	-																	
Equisetum fluviatile (Teich-Schachtelhalm)	7	w		-	-																	
Glyceria fluitans (Flutender Schwaden)	7	w		-	-																	
Glyceria maxima (Wasser-Schwaden)	7	z		-	-																	
Iris pseudacorus (Gelbe Schwertlilie)	7	z		-	-												b					
Juncus effusus (Flutter-Binse)	7	w		-	-																	
Lemna minor (Kleine Wasserlinse)	7	h		-	-																	
Lemna trisulca (Dreifurchige Wasserlinse)	7	h		-	-													V				
Lythrum salicaria (Blut-Weiderich)	7	w		-	-																	
Phalaris arundinacea (Rohr-Glanzgras)	7	z		-	-																	
Rosa spec. (Rose)	7	w		-	-																	
Rubus laciniatus (Schlitzblättrige Brombeere)	7	w		-	-																	
Rumex hydrolapathum (Fluss-Ampfer)	7	z		-	-																	
Rumex obtusifolius (Stumpfbblätteriger Ampfer)	7	w		-	-																	
Sparganium emersum (Einfacher Igelkolben)	7	w		-	-																	
Urtica dioica (Große Brennessel)	7	z		-	-																	
Valeriana excelsa excelsa (Kriechender Baldrian)	7	w		-	-													D				
<b>Anzahl Rote Liste Arten</b>																				<b>3</b>	<b>2</b>	<b>1</b>
<b>Anzahl Arten</b>																						<b>25</b>

MS: Mengensystem; M: Mengenangabe, W: Bewertung der Art (FFH-Monitoring), Vs: Vegetationsschicht, St: Status, PA: Autor Phänologie; Ph: Phänologie, Sz: Soziabilität, VS: Vitalitätssystem; V: Vitalität, G: Geschlecht, cf: unsichere Bestimmung, §: Schutz nach BNatSchG, HH: Rote Liste Hamburg, Nds: Rote Liste Niedersachsen, SH: Rote Liste Schleswig-Holstein, D: Rote Liste Deutschland