

# Erhebungsbogen

**B**

<b>Projekt</b>	Biotopkartierung Hamburg	<b>Interne Nr.</b>	79437
		<b>DK5   DK5-GK</b>	<b>7620</b> 7622
<b>Handlungsbedarf</b>	Nein	<b>DK5 - Name</b>	Fersenweg
<b>Bearbeitung</b>	BRA	<b>Biotop-Nr.   alt</b>	<b>110</b> 328
<b>Räumliche Abbildung</b>	Fläche	<b>Kartierung</b>	26.10.2012
<b>Anzahl Abschnitte</b>	1	<b>Fläche / Länge [m<sup>2</sup>/m]</b>	2531,3819
		<b>Breite (lineare Abb.) [m]</b>	

**Gesetzlicher Schutz**    **\_ kein gesetzl. Schutz kein gesetzlich geschütztes Biotop**    **Schutz nur teilweise**    **Nein**

<b>Gesamtbewertung</b>	6	Wertvoll
– <b>Alter</b>	7	Biotop hohen Alters, 100 bis 200 Jahre
– <b>Belastungsgrad</b>	6	Flächenhaft geringe oder örtlich stärkere oder Vorbelastung mit deutlichem Einfluß
– <b>Ökolog. Funktion</b>	6	Hohe Bedeutung in einem Biotopkomplex, für den lokalen Biotopverbund oder als Puffer
– <b>Seltenheit</b>	6	Seltener Biotoptyp, ohne seltene oder bedrohte Pflges., ungesättigtes Artenspektrum, reliktsische RL-Arten

## Bestandsbeschreibung

Zur Hälfte brachliegende Gartenanlage, ehemalige Obstwiese, offenbar aber auch mit Pflanzung weiterer Ziergehölze. Zudem mit spontanem Aufwuchs aus verschiedenen Weiden und Birken. Am Boden nur noch sehr extensiv genutzt, teils als Garten- oder Spielfläche, teils betreten, teils höher aufgewachsen mit halbruderalen Gras- und Staudenfluren. Insgesamt genutzte, alte Obstwiesenbrache. Die Bäume erreichen maximal Stammdicken von 30 cm, die Obstbäume häufig ebenfalls um 20 bis 30 cm und Wuchshöhen um 5 bis 8 m, maximal einzelne Birken mit 10 m Wuchshöhe. Der Boden ist mäßig stark beschattet, in Teilen offen, betreten, moosreich, in Teilen etwas höherwüchsiger mit dichteren Krautfluren. Örtlich sind alte Materialien aus Gartennutzung abgelagert.

Wegen fortgesetzter Nutzung kann das Gehölz aktuell noch nicht als geschütztes Feldgehölz angesehen werden bietet aber grundsätzlich das Potenzial dafür.

## Vorkommen an Biotoptypen

1	TF	Typ	HF	F.Anteil
2	BTYP	Biotoptyp	- gesetzl. Grundl.	
3	Zusatz	Zusatz zum Biotoptypen		
4	LRT	Lebensraumtyp		
1	1		Ja	100 %
2	HGZ	Sonstiges Kleingehölz (2000)		

## Räumliche Lage

<b>Lagebeschreibung</b>	Südlich Fersenweg, südlich Seefelder See		
<b>Nachbarnutzung/en</b>	Grünland, Privatgärten		
<b>Rechtswert (X)</b>	576185	<b>Hochwert (Y)</b>	5921398
<b>Bezirk</b>	Bergedorf	<b>Naturraum</b>	Vier- und Marschlande (673.10)
<b>Stadtteil (OT-Nr.)</b>	Kirchwerder (607)	<b>Gemarkung</b>	Kirchwerder (607)
<b>Digitaler Grünplan</b>	<input type="checkbox"/> <b>Hafengesamtgebiet</b>	<input type="checkbox"/> <b>Ramsargebiet</b>	<input type="checkbox"/> <b>EG-Vogelschutzgeb.</b>
<b>Ausgleichsflächen</b>	<input type="checkbox"/> <b>Biosphärenreservat</b>	<input type="checkbox"/> <b>Nationalpark</b>	<input type="checkbox"/>
<b>NSG / ND / LSG</b>	NSG Kirchwerder Wiesen [ HH-605 / Anteil: 100% ]		
<b>FFH-GEBIET</b>	Kirchwerder Wiesen [ DE 2526-304 / Anteil: 100% ]		
<b>Wasserschutzgebiet</b>			

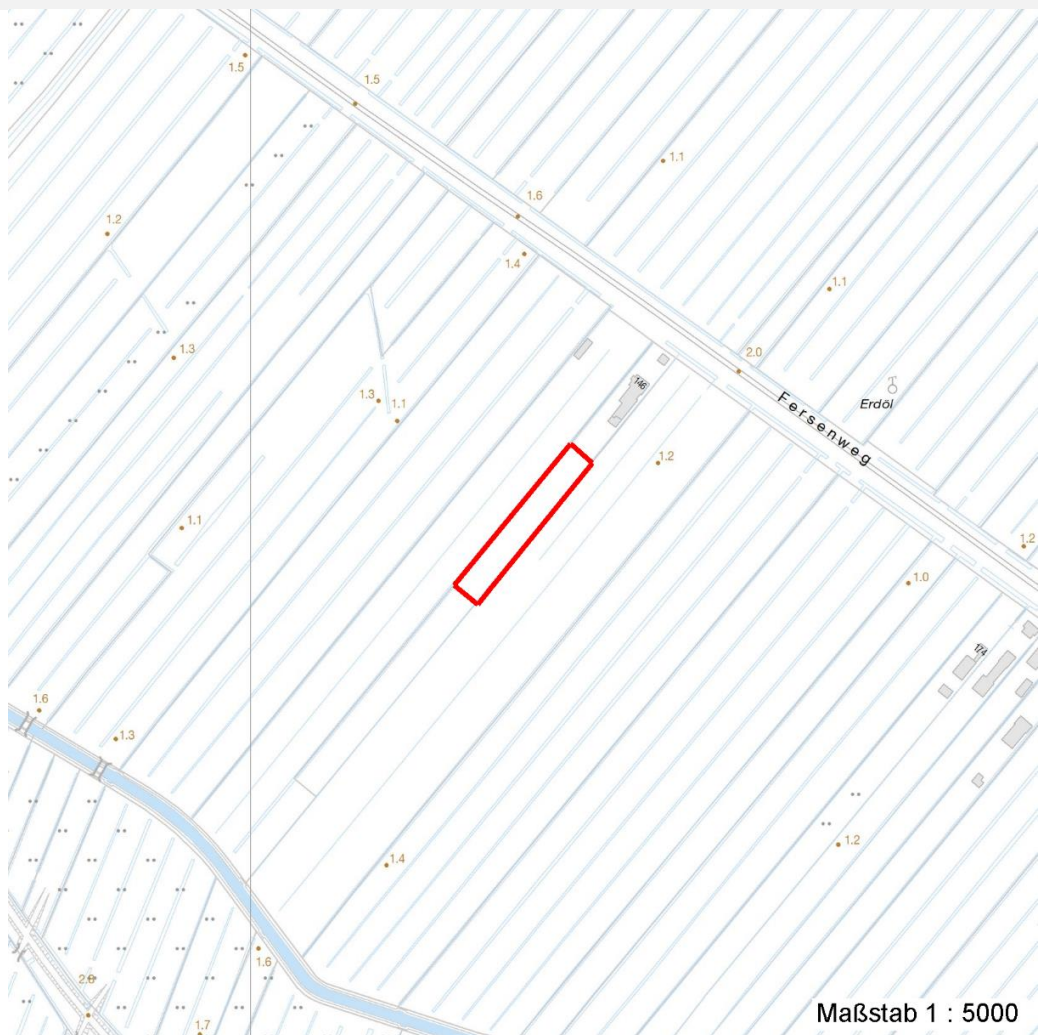
# Erhebungsbogen

**B**

<b>Projekt</b>	Biotopkartierung Hamburg	<b>Interne Nr.</b>	79437
		<b>DK5   DK5-GK</b>	<b>7620</b> 7622
<b>Handlungsbedarf</b>	Nein	<b>DK5 - Name</b>	Fersenweg
<b>Bearbeitung</b>	BRA	<b>Biotop-Nr.   alt</b>	<b>110</b> 328
<b>Räumliche Abbildung</b>	Fläche	<b>Kartierung</b>	26.10.2012
<b>Anzahl Abschnitte</b>	1	<b>Fläche / Länge [m<sup>2</sup>/m]</b>	2531,3819
		<b>Breite (lineare Abb.) [m]</b>	

## Räumliche Lage

Karte



## Foto

Interne Nr.	Index	Dateiname	Aufnahmerichtung
34642	0	7620_110_261012_1.JPG	

## Weitere Angaben

Merkmal	Wert
<b>Auswertung</b>	
Gefährdung / Einflüsse	Fortdauernde Nutzung, eingebrachte Ziergehölze.
Wertgesichtspunkte	Strukturreich, Totholzangebot, Brutvogelhabitat, Blütenangebot, Insekten-Lebensraum.
zoologisch bedeutsame Strukturen	Dichte Gehölzstruktur
Bedeutung für Tiergruppe	Vögel
Maßnahmen	Nutzungen weiter extensivieren, Vermüllungen entfernen, Wasserstand im Gebiet anheben.

# Erhebungsbogen

**B**

<b>Projekt</b>	Biotopkartierung Hamburg	<b>Interne Nr.</b>	79437
		<b>DK5   DK5-GK</b>	<b>7620</b> 7622
<b>Handlungsbedarf</b>	Nein	<b>DK5 - Name</b>	Fersenweg
<b>Bearbeitung</b>	BRA	<b>Biotop-Nr.   alt</b>	<b>110</b> 328
<b>Räumliche Abbildung</b>	Fläche	<b>Kartierung</b>	26.10.2012
<b>Anzahl Abschnitte</b>	1	<b>Fläche / Länge [m<sup>2</sup>/m]</b>	2531,3819
		<b>Breite (lineare Abb.) [m]</b>	

## Foto

**Fotodatei** 7620\_110\_261012\_1.JPG

**Fotodatei**

**Bildbeschreibung**

**Bildbeschreibung**

**Aufnahmerichtung**

**Aufnahmerichtung**



## Teilflächenbeschreibung

<b>Teilflächentyp</b>		<b>Teilflächen-Nr.</b>	1
<b>Biotoptyp</b>	Sonstiges Kleingehölz (2000)	<b>Biotoptyp</b>	HGZ
<b>- Zusatz</b>		<b>- gesetzl. Grundl.</b>	
<b>FFH-LRT</b>		<b>FFH-LRT</b>	
<b>Beschreibung</b>		<b>Entw.potential LRT</b>	
		<b>Hauptfläche</b>	Ja
		<b>Flächenanteil</b>	100 %
		<b>FFH-Unters.Fläche</b>	Nein
		<b>Saatgutfläche</b>	Nein

## Zeigerwerte der Pflanzenartenliste (Auswertung)

<b>Standort</b>	<b>Belichtung</b>	halbsonnig	6,8
<b>Boden</b>	<b>Feuchte</b>	mäßig feucht und wechselfeucht	6
	<b>Stickstoff (N)</b>	mäßig stickstoffarm bis stickstoffreich	6,5
	<b>Reaktion</b>	schwach sauer	6,2
<b>Vegetation</b>	<b>Mahdverträglichkeit</b>	mäßig bis gut schnittverträglich (erster Schnitt nicht vor Mitte Juni)	5,7
<b>Zeigerwerte</b>	<b>Futterwert</b>	ausreichende Futterqualität	4,5
	<b>Wechselfeuchteanzeiger</b>		5
	<b>Giftpflanzen</b>		0
	<b>Überschw.anzeiger</b>		1

## Pflanzenartenliste

Gruppe / Pflanzenart	MS	M	W	Vs	St	PA	Ph	Sz	VS	V	G	cf	§	Rote Liste			
														HH	ND	SH	D
Tracheobionta (Gefäßpflanzen)																	

# Erhebungsbogen

**B**

<b>Projekt</b>	Biotopkartierung Hamburg		<b>Interne Nr.</b>	79437
			<b>DK5   DK5-GK</b>	<b>7620</b> 7622
<b>Handlungsbedarf</b>	Nein		<b>DK5 - Name</b>	Fersenweg
<b>Bearbeitung</b>	BRA	<b>Kopie</b>	<b>Biotop-Nr.   alt</b>	<b>110</b> 328
<b>Räumliche Abbildung</b>	Fläche	Nein	<b>Kartierung</b>	26.10.2012
<b>Anzahl Abschnitte</b>	1		<b>Fläche / Länge [m<sup>2</sup>/m]</b>	2531,3819
			<b>Breite (lineare Abb.) [m]</b>	

Gruppe / Pflanzenart	MS	M	W	Vs	St	PA	Ph	Sz	VS	V	G	cf	Rote Liste					
													§	HH	ND	SH	D	
Achillea millefolium (Gewöhnliche Schafgarbe)	7	w		-	-													
Aegopodium podagraria (Giersch)	7	z		-	-													
Agrostis capillaris (Rotes Straußgras)	7	z		-	-													
Arrhenatherum elatius (Glatthafer)	7	z		-	-													
Betula pendula (Hänge-Birke)	7	z		-	-													
Calamagrostis epigejos (Land-Reitgras)	7	w		-	-													
Cirsium arvense (Acker-Kratzdistel)	7	z		-	-													
Cirsium palustre (Sumpf-Kratzdistel)	7	w		-	-													
Corylus avellana (Haselnuss)	7	z		-	-													
Dactylis glomerata (Wiesen-Knäuelgras)	7	z		-	-													
Elymus repens (Gewöhnliche Quecke)	7	z		-	-													
Galium aparine (Kletten-Labkraut)	7	w		-	-													
Glechoma hederacea (Gundermann)	7	z		-	-													
Lathyrus pratensis (Wiesen-Platterbse)	7	w		-	-													
Lolium perenne (Ausdauerndes Weidelgras)	7	w		-	-													
Lupinus polyphyllus (Vielblättrige Lupine)	7	w		-	-													
Malus domestica (Kultur-Apfel)	7	z		-	-													
Phragmites australis (Schilf)	7	w		-	-													
Pinus sylvestris (Wald-Kiefer)	7	z		-	-													
Poa pratensis (Wiesen-Rispengras)	7	w		-	-													
Poa trivialis (Gewöhnliches Rispengras)	7	z		-	-													
Prunus padus (Echte Traubenkirsche)	7	w		-	-													
Quercus robur (Stiel-Eiche)	7	w		-	-													
Ranunculus repens (Kriechender Hahnenfuß)	7	w		-	-													
Rosa canina (Hunds-Rose)	7	w		-	-													
Rosa spec. (Rose)	7	w		-	-													
Rubus armeniacus (Armenische Brombeere)	7	w		-	-													
Rubus fruticosus agg. (Artengruppe Echte Brombeere)	7	w		-	-													
Salix caprea (Sal-Weide)	7	w		-	-													
Salix cinerea (Grau-Weide)	7	w		-	-													
Stachys palustris (Sumpf-Ziest)	7	w		-	-													
Trifolium dubium (Kleiner Klee)	7	w		-	-													
Trifolium repens (Weiß-Klee)	7	w		-	-													
Urtica dioica (Große Brennessel)	7	z		-	-													
Viburnum opulus (Gewöhnlicher Schneeball)	7	w		-	-													
Vicia cracca (Vogel-Wicke)	7	w		-	-													
<b>Anzahl Rote Liste Arten</b>																		
<b>Anzahl Arten</b>																		

MS: Mengensystem; M: Mengenangabe, W: Bewertung der Art (FFH-Monitoring), Vs: Vegetationsschicht, St: Status, PA: Autor Phänologie; Ph: Phänologie, Sz: Soziabilität, VS: Vitalitätssystem; V: Vitalität, G: Geschlecht, cf: unsichere Bestimmung, §: Schutz nach BNatSchG, HH: Rote Liste Hamburg, Nds: Rote Liste Niedersachsen, SH: Rote Liste Schleswig-Holstein, D: Rote Liste Deutschland