

Erhebungsbogen

B

Projekt	Biotopkartierung Hamburg	Interne Nr.	79409
		DK5 DK5-GK	7620 7622
Handlungsbedarf	Nein	DK5 - Name	Fersenweg
Bearbeitung	BRA	Biotop-Nr. alt	106 300
Räumliche Abbildung	Fläche	Kartierung	18.10.2012
Anzahl Abschnitte	5	Fläche / Länge [m²/m]	2493,8309
		Breite (lineare Abb.) [m]	

Gesetzlicher Schutz	§ 30 (2) 1.2 Natürliche oder naturnahe stehende Gewässer	Schutz nur teilweise	Nein
----------------------------	---	-----------------------------	-------------

Gesamtbewertung	7	Besonders wertvoll
– Alter	7	Biotop hohen Alters, 100 bis 200 Jahre
– Belastungsgrad	5	Flächenhaft mittlere oder örtlich starke Belastung
– Ökolog. Funktion	8	Wertbestimmender Bestandteil eines wertvollen Biotopkomplexes oder für den regionalen Biotopverbund.
– Seltenheit	7	Seltener Biotoptyp, mit seltenen oder bedrohten Pflges., gesättigtes Artenspektrum, einige RL-Arten

Bestandsbeschreibung

Die zuvor im Gebiet kartierten Schwingrasenmoore, also vollständig verlandete, von Niedermoorarten und Übergangsmoorarten überwachsenen Gräben sind im Gebiet z.T. in jüngster Zeit geräumt worden und es sind offene Wasserflächen wiederhergestellt worden. Es wurde jeweils eine etwa 1 m breite Wasserfläche geschaffen. Die angrenzenden Ufer sind z.T. immer noch von Niedermoorarten auf 0,5 m bis 1 m Breite bewachsen. Die Wasserflächen sind jeweils um 0,5 m tief, 1 m breit, tiefbraun durch hohe Huminsäureanteile. Vereinzelt sind Krebscheren vorhanden, die vermutlich eingebracht worden sind. Der Wasserkörper ist im übrigen stark durchwachsen von Fadenalgen und örtlich haben sich am Gewässergrund größere Bestände von Armelechteralgen entwickelt. Von den Rändern her wachsen Flutrasen aus Flutendem Schwaden in das Gewässer hinein. Örtlich sind kleinere Froschbißbestände entwickelt, die das Gewässer innerhalb der nächsten Jahre stärker besiedeln dürften. Vorerst sind relativ hohe Anteile von annuellen Arten vorhanden, höhere Anteile von Froschlöffel und Zweizahn. Die Artenvielfalt und die Vorkommen gefährdeter Arten der vorherigen Gräben sind insofern bisher erhalten worden, als relativ breite Teile der ehemaligen Schwingrasenmoore im Uferbereich erhalten geblieben sind. Die Regeneration der Schwingrasen bleibt abzuwarten.

Wegen der artenreichen Ausprägung, der noch erhaltenen Niedermoorvegetation, der örtlichen Ausprägung als Wasserpest Laichkraut Graben (dem größere Armelechteralgen Bestände zugeordnet wurden) sind die Gräben dennoch nach § 30 BNatSchG in Verbindung mit § 14 HmbBNatSchAG geschützt

Vorkommen an Biotoptypen

1	TF	Typ	HF	F.Anteil
2	BTYP	Biotoptyp	- gesetzl. Grundl.	
3	Zusatz	Zusatz zum Biotoptypen		
4	LRT	Lebensraumtyp		
1	1		Ja	100 %
2	FGM	Graben mittlerer Nährstoffgehalte mit Stillgewässercharakter (2000)		
3	gw	Wasserpest-Laichkraut-Typ (gw)		

Räumliche Lage

Lagebeschreibung	Südlich Fersenweg, östlich Kirchwerder Landweg		
Nachbarnutzung/en	Grünland, von Pferden beweidet		
Rechtswert (X)	577464	Hochwert (Y)	5920629
Bezirk	Bergedorf	Naturraum	Vier- und Marschlande (673.10)
Stadtteil (OT-Nr.)	Kirchwerder (607)	Gemarkung	Kirchwerder (607)
Digitaler Grünplan	<input type="checkbox"/> Hafengesamtgebiet	<input type="checkbox"/> Ramsargebiet	<input type="checkbox"/> EG-Vogelschutzgeb.
Ausgleichsflächen	<input type="checkbox"/> Biosphärenreservat	<input type="checkbox"/> Nationalpark	<input type="checkbox"/>
NSG / ND / LSG	NSG Kirchwerder Wiesen [HH-605 / Anteil: 100%]		
FFH-GEBIET	Kirchwerder Wiesen [DE 2526-304 / Anteil: 100%]		
Wasserschutzgebiet			

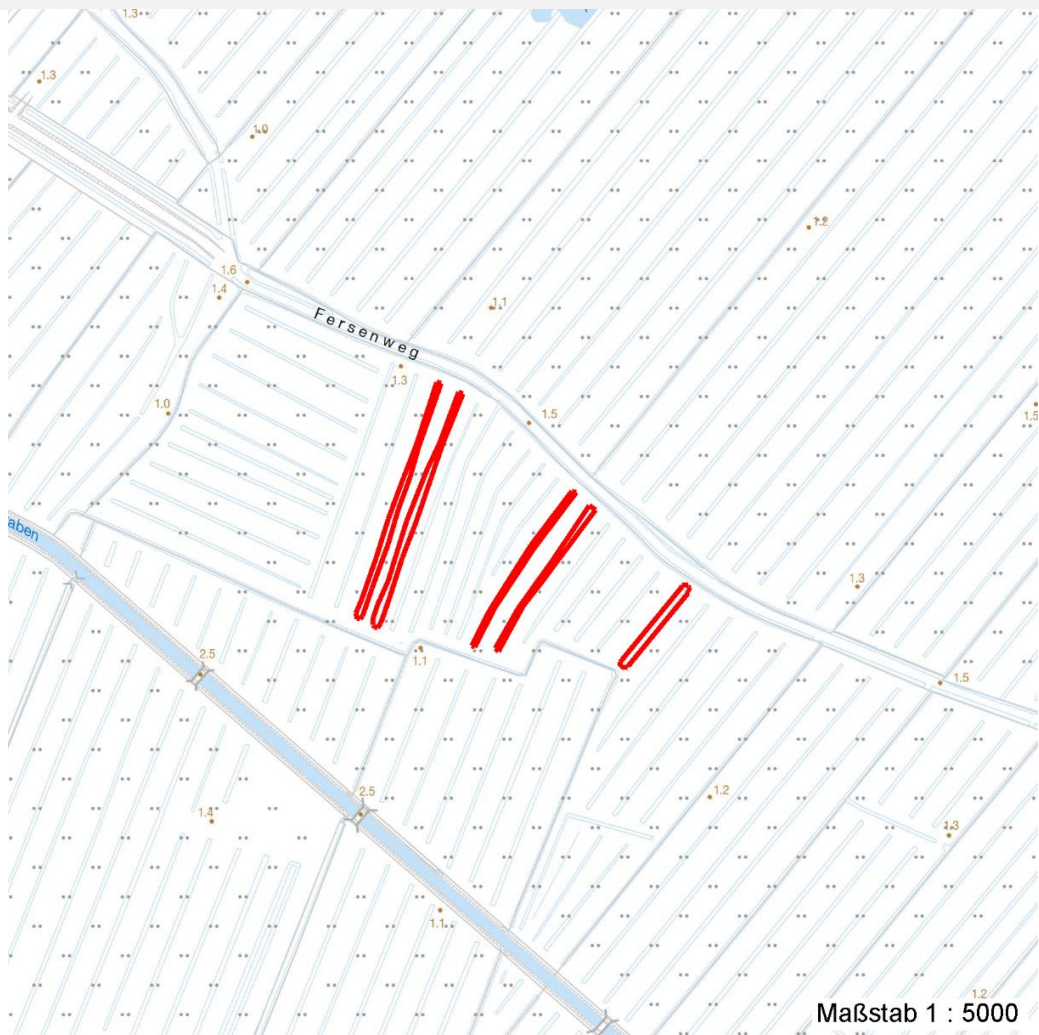
Erhebungsbogen

B

Projekt	Biotopkartierung Hamburg	Interne Nr.	79409
		DK5 DK5-GK	7620 7622
Handlungsbedarf	Nein	DK5 - Name	Fersenweg
Bearbeitung	BRA	Biotop-Nr. alt	106 300
Räumliche Abbildung	Fläche	Kartierung	18.10.2012
Anzahl Abschnitte	5	Fläche / Länge [m²/m]	2493,8309
		Breite (lineare Abb.) [m]	

Räumliche Lage

Karte



Weitere Erhebungsbögen

Interne Nr.	Interne Nr. Zuordnung	DK5	Biotop-Nr.	Kartierung	Zuordnung	DK5 (GK)	Biotop-Nr. (alt)
79409	57828	7620	91	19.07.2007	/	7622	228

Zuordnung: N = nachfolgende Kartierung, K = weitere Kartierungen (zeitlich vorher oder nachher)

Foto

Interne Nr.	Index	Dateiname	Aufnahmerichtung
34415	0	7620_106_181012_1.JPG	
34416	0	7620_106_181012_2.JPG	
34417	0	7620_106_181012_3.JPG	
34418	0	7620_106_181012_4.JPG	
34419	0	7620_106_181012_5.JPG	
34420	0	7620_106_181012_6.JPG	

Erhebungsbogen

B

Projekt	Biotopkartierung Hamburg	Interne Nr.	79409
		DK5 DK5-GK	7620 7622
Handlungsbedarf	Nein	DK5 - Name	Fersenweg
Bearbeitung	BRA	Biotop-Nr. alt	106 300
Räumliche Abbildung	Fläche	Kartierung	18.10.2012
Anzahl Abschnitte	5	Fläche / Länge [m²/m]	2493,8309
		Breite (lineare Abb.) [m]	

Weitere Angaben

Merkmal	Wert
Auswertung	
Gefährdung / Einflüsse	Durch die Öffnung der Gräben findet zumindest zeitweilige vermutlich eine Entwässerung der Schwingrasen statt.
Wertgesichtspunkte	Die offenen Wasserflächen sind vermutlich Lebensraum für Moorfrösche und Libellen, bieten Möglichkeiten der Ausbreitung von gewässertypischen Arten. Die hier durchgeführte Räumung erscheint bisher relativ verträglich für die Schwingrasenmoore und bietet eventuell die Möglichkeit der Regenerierung der Artenbestände, da das Arteninventar vermutlich relativ vollständig erhalten geblieben ist.
zoologisch bedeutsame Strukturen	Kleingewässer, wasserführende Gräben
Bedeutung für Tiergruppe	Amphibien
Maßnahmen	Die weitere Entwicklung der Gräben muß beobachtet und sollte dokumentiert werden, um die Auswirkungen der Räumtätigkeit auf Schwingrasenmoore zu dokumentieren. Die Wasserstände im Gebiet sollten dauerhaft auf hohem Niveau gesichert werden.
Größe	
Breite	35.00 m

Foto

Fotodatei 7620_106_181012_1.JPG

Bildbeschreibung
Aufnahmerichtung



Fotodatei 7620_106_181012_2.JPG

Bildbeschreibung
Aufnahmerichtung



Erhebungsbogen

B

Projekt	Biotopkartierung Hamburg	Interne Nr.	79409
		DK5 DK5-GK	7620 7622
Handlungsbedarf	Nein	DK5 - Name	Fersenweg
Bearbeitung	BRA	Biotop-Nr. alt	106 300
Räumliche Abbildung	Fläche	Kartierung	18.10.2012
Anzahl Abschnitte	5	Fläche / Länge [m²/m]	2493,8309
		Breite (lineare Abb.) [m]	

Foto

Fotodatei 7620_106_181012_3.JPG

Bildbeschreibung
Aufnahmerichtung



Fotodatei 7620_106_181012_4.JPG

Bildbeschreibung
Aufnahmerichtung



Teilflächenbeschreibung

Teilflächentyp		Teilflächen-Nr.	1
Biotoptyp	Graben mittlerer Nährstoffgehalte mit Stillgewässercharakter (2000)	Biotoptyp	FGM
- Zusatz	Wasserpest-Laichkraut-Typ (gw)	- gesetzl. Grundl.	
FFH-LRT		FFH-LRT	
Beschreibung		Entw.potential LRT	
		Hauptfläche	Ja
		Flächenanteil	100 %
		FFH-Unters.Fläche	Nein
		Saatgutfläche	Nein

Erhebungsbogen

B

Projekt	Biotopkartierung Hamburg	Interne Nr.	79409
		DK5 DK5-GK	7620 7622
Handlungsbedarf	Nein	DK5 - Name	Fersenweg
Bearbeitung	BRA	Biotop-Nr. alt	106 300
Räumliche Abbildung	Fläche	Kartierung	18.10.2012
Anzahl Abschnitte	5	Fläche / Länge [m²/m]	2493,8309
		Breite (lineare Abb.) [m]	

Weitere Angaben

Merkmal	Wert
Boden	
Feuchte	9 - sehr naß
Reaktion	6 - schwach sauer
Stickstoffgehalt	5 - mäßig stickstoffarm
Standort, Relief	
Belichtung	7 - halbsonnig
Veg. - Zeigerwerte	
Anz. Wechselfeuchtezeiger	7
Anz. Überschwemmungsz.	10
Anz. Magerkeitszeiger (N < 4)	7
Anteil Magerkeitszeiger (N < 4)	11 %
Veg. - Soziologie	
BfN Schlüssel	24.0.01 - Potamogetonalia pectinati (Festwurzelnende Wasserpflanzen-Ges.) 29 - Scheuchzerio-Caricetea fuscae (Kleinseggen-Zwischenmoore und -Sumpfrasen) 30.0.01.03 - Filipendulion (Mädesüß-Uferfluren)

Zeigerwerte der Pflanzenartenliste (Auswertung)

Standort	Belichtung	halbsonnig	6,9
Boden	Feuchte	sehr naß	9,3
	Stickstoff (N)	mäßig stickstoffarm	5
	Reaktion	schwach sauer	6,1
Vegetation	Mahdverträglichkeit	schnittempfindlich bis mäßig schnittverträglich	4,1
Zeigerwerte	Futterwert	fast wertloses Futter	0,7
	Wechselfeuchteanzeiger		7
	Giftpflanzen		8
	Überschw.anzeiger		10

Pflanzenartenliste

Gruppe / Pflanzenart	MS	M	W	Vs	St	PA	Ph	Sz	VS	V	G	cf	Rote Liste					
													§	HH	ND	SH	D	
Tracheobionta (Gefäßpflanzen)																		
Alisma plantago-aquatica (Gewöhnlicher Froschlöffel)	7	z		-	-													
Caltha palustris (Sumpf-Dotterblume)	7	w		-	-									3	3	V	V	
Cardamine pratensis (Wiesen-Schaumkraut)	7	z		-	-												V	
Carex acuta (Schlank-Segge)	7	h		-	-												V	
Carex elongata (Walzen-Segge)	7	w		-	-									3	3			
Carex nigra (Wiesen-Segge)	7	z		-	-												V	V
Carex pseudocyperus (Scheinzyper-Segge)	7	w		-	-													
Comarum palustre (Sumpf-Blutauge)	7	z		-	-												V	3
Epilobium ciliatum (Drüsiges Weidenröschen)	7	w		-	-													
Epilobium palustre (Sumpf-Weidenröschen)	7	w		-	-												V	V
Epilobium parviflorum (Kleinblütiges Weidenröschen)	7	w		-	-												V	
Equisetum fluviatile (Teich-Schachtelhalm)	7	w		-	-													

Erhebungsbogen

B

Projekt	Biotopkartierung Hamburg	Interne Nr.	79409
		DK5 DK5-GK	7620 7622
Handlungsbedarf	Nein	DK5 - Name	Fersenweg
Bearbeitung	BRA	Biotop-Nr. alt	106 300
Räumliche Abbildung	Fläche	Kartierung	18.10.2012
Anzahl Abschnitte	5	Fläche / Länge [m²/m]	2493,8309
		Breite (lineare Abb.) [m]	

Pflanzenartenliste

Gruppe / Pflanzenart	MS	M	W	Vs	St	PA	Ph	Sz	VS	V	G	cf	§	Rote Liste				
														HH	ND	SH	D	
Eriophorum angustifolium (Schmalblättriges Wollgras)	7	z		-	-									3		V	V	
Galium palustre (Sumpf-Labkraut)	7	z		-	-													
Glyceria fluitans (Flutender Schwaden)	7	w		-	-													
Holcus lanatus (Wolliges Honiggras)	7	w		-	-													
Hydrocharis morsus-ranae (Froschbiß)	7	h		-	-									V		V	V	
Juncus articulatus (Glieder-Binse)	7	w		-	-													
Juncus effusus (Flatter-Binse)	7	z		-	-													
Juncus filiformis (Faden-Binse)	7	w		-	-							X		2	3	3	V	
Lotus pedunculatus (Sumpf-Hornklee)	7	z		-	-											V		
Lychnis flos-cuculi (Kuckucks-Lichtnelke)	7	z		-	-											3		
Lysimachia nummularia (Pfennigkraut)	7	z		-	-													
Lythrum salicaria (Blut-Weiderich)	7	z		-	-													
Mentha aquatica (Wasser-Minze)	7	w		-	-													
Oenanthe fistulosa (Röhriger Wasserfenchel)	7	h		-	-									2	3	2	3	
Phragmites australis (Schilf)	7	w		-	-													
Potamogeton alpinus (Alpen-Laichkraut)	7	w		-	-									3		3	3	
Potentilla anserina (Gänse-Fingerkraut)	7	w		-	-													
Ranunculus flammula (Brennender Hahnenfuß)	7	w		-	-											V		
Ranunculus lingua (Zungen-Hahnenfuß)	7	z		-	-									b	2	3	2	3
Sium latifolium (Breitblättriger Merk)	7	w		-	-									3				
Sparganium erectum (Ästiger Igelkolben)	7	z		-	-													
Stratiotes aloides (Krebsschere)	7	w		-	-									b	3	3	3	3
Typha latifolia (Breitblättriger Rohrkolben)	7	z		-	-													
Algae (Algen)																		
Chara spec. (Armelechteralge)	7	w		-	-													
Chara vulgaris (Gewöhnliche Armelechteralge)	7	h		-	-												R	
Anzahl Rote Liste Arten														14	6	15	10	
Anzahl Arten														37				

MS: Mengensystem; M: Mengenangabe, W: Bewertung der Art (FFH-Monitoring), Vs: Vegetationsschicht, St: Status, PA: Autor Phänologie; Ph: Phänologie, Sz: Soziabilität, VS: Vitalitätssystem; V: Vitalität, G: Geschlecht, cf: unsichere Bestimmung, §: Schutz nach BNatSchG, HH: Rote Liste Hamburg, Nds: Rote Liste Niedersachsen, SH: Rote Liste Schleswig-Holstein, D: Rote Liste Deutschland