

Erhebungsbogen

B

Projekt	Biotopkartierung Hamburg		Interne Nr.	80110
			DK5 DK5-GK	7618 7820
			DK5 - Name	Howe
Handlungsbedarf	Nein		Biotop-Nr. alt	182 101
Bearbeitung	ENS	Kopie	Nein	Kartierung
Räumliche Abbildung	Linie			08.10.2012
Anzahl Abschnitte	6			Fläche / Länge [m²/m]
				1390,765
				Breite (lineare Abb.) [m]

Gesetzlicher Schutz § 30 (2) 1.2 Natürliche oder naturnahe stehende Gewässer **Schutz nur teilweise** **Nein**

Gesamtbewertung	6	Wertvoll
– Alter	7	Biotop hohen Alters, 100 bis 200 Jahre
– Belastungsgrad	5	Flächenhaft mittlere oder örtlich starke Belastung
– Ökolog. Funktion	6	Hohe Bedeutung in einem Biotopkomplex, für den lokalen Biotopverbund oder als Puffer
– Seltenheit	7	Seltener Biotoptyp, mit seltenen oder bedrohten Pflges., gesättigtes Artenspektrum, einige RL-Arten

Bestandsbeschreibung

Altes Grabensystem mit bis 2 m breiten, mäßig nährstoffreichen Gräben auf einer extensiv genutzten Mähweide/Mähwiese. Der Wasserstand liegt aktuell 0,3 m unter GOF. Die Gräben wurden abschnittsweise kürzlich ausgeräumt und weisen eine lückige bis dichte Schwimmblattvegetation aus Kleiner und Dreifurchiger Wasserlinse, Froschbiss, Schwimmenden Laichkraut und Teichrose auf. In der Unterwasservegetation abschnittsweise viel Krebschere. An den Ufern dominieren Röhrichtarten wie Breitblättriger Rohrkolben, Schilf und Seggen (tf1). Die norwestlichen Abschnitte sind von Erlen gesäumt (Tf2).

Abschnitte 101.01-101.02: von Erlen gesäumt

Abschnitt 101.03-101.06: abschnittsweise geräumt und offen, Vorkommen von Krebschere

Als offene Gräben mit Vorkommen von Froschbiss, Laichkraut und Krebschere geschützt nach § 30 BNatSchG in Verbindung mit § 14 HmbBNatSchAG

Vorkommen an Biotoptypen

1	TF	Typ	HF	F.Anteil
2	BTYP	Biotoptyp	- gesetzl. Grundl.	
3	Zusatz	Zusatz zum Biotoptypen		
4	LRT	Lebensraumtyp		
1	1		Ja	75 %
2	FGM	Graben mittlerer Nährstoffgehalte mit Stillgewässercharakter (2000)		
3	gk	Krebsscheren-Typ (gk)		
1	2			25 %
2	FGR	Nährstoffreicher Graben mit Stillgewässercharakter (2000)		
3	ga	Erlen-Typ (ga)		

Räumliche Lage

Lagebeschreibung	Im NSG Kirchwerder Wiesen am Marschenbahndamm			
Nachbarnutzung/en				
Rechtswert (X)	577945	Hochwert (Y)	5919838	
Bezirk	Bergedorf	Naturraum	Vier- und Marschlande (673.10)	
Stadtteil (OT-Nr.)	Kirchwerder (607)	Gemarkung	Kirchwerder (607)	
Digitaler Grünplan	<input type="checkbox"/> Hafengesamtgebiet	<input type="checkbox"/> Ramsargebiet	<input type="checkbox"/> EG-Vogelschutzgeb.	<input type="checkbox"/>
Ausgleichsflächen	<input checked="" type="checkbox"/> Biosphärenreservat	<input type="checkbox"/> Nationalpark	<input type="checkbox"/>	
NSG / ND / LSG	NSG Kirchwerder Wiesen [HH-605 / Anteil: 100%]			
FFH-GEBIET	Kirchwerder Wiesen [DE 2526-304 / Anteil: 100%]			
Wasserschutzgebiet				

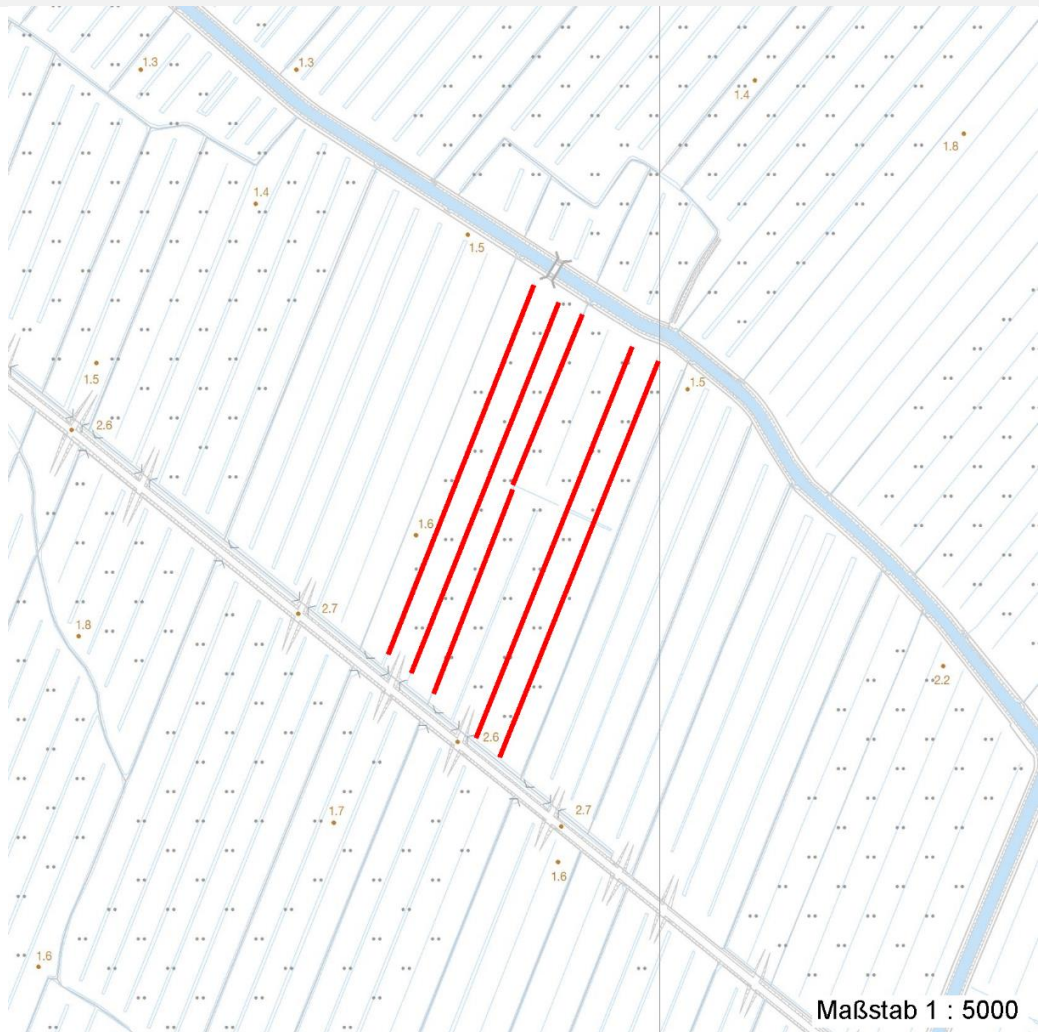
Erhebungsbogen

B

Projekt	Biotopkartierung Hamburg	Interne Nr.	80110	
		DK5 DK5-GK	7618	7820
		DK5 - Name	Howe	
Handlungsbedarf	Nein	Biotop-Nr. alt	182	101
Bearbeitung	ENS	Kartierung	08.10.2012	
Räumliche Abbildung	Linie	Fläche / Länge [m²/m]	1390,765	
Anzahl Abschnitte	6	Breite (lineare Abb.) [m]		

Räumliche Lage

Karte



Weitere Erhebungsbögen

Interne Nr.	Interne Nr. Zuordnung	DK5	Biotop-Nr.	Kartierung	Zuordnung	DK5 (GK)	Biotop-Nr. (alt)
80110	62746	7818	267	30.09.2004	<	7820	10135

Zuordnung: N = nachfolgende Kartierung, K = weitere Kartierungen (zeitlich vorher oder nachher)

Foto

Interne Nr.	Index	Dateiname	Aufnahmerichtung
34200	0	7618_182_081012_1.JPG	SO
34201	0	7618_182_081012_2.JPG	S
34202	0	7618_182_081012_3.JPG	S
34203	0	7618_182_081012_4.JPG	S

Erhebungsbogen

B

Projekt	Biotopkartierung Hamburg	Interne Nr.	80110
		DK5 DK5-GK	7618 7820
Handlungsbedarf	Nein	DK5 - Name	Howe
Bearbeitung	ENS	Biotop-Nr. alt	182 101
Räumliche Abbildung	Linie	Kartierung	08.10.2012
Anzahl Abschnitte	6	Fläche / Länge [m²/m]	1390,765
		Breite (lineare Abb.) [m]	

Weitere Angaben

Merkmal	Wert
Auswertung	
Gefährdung / Einflüsse	Intensivierung der Nutzung oder Pflege
Wertgesichtspunkte	Entwicklungspotenzial
	Vorkommen seltener Pflanzen
Bedeutung für Tiergruppe	Amphibien
Maßnahmen	1.2 - Beibehalten der aktuellen Nutzung / Pflege

Foto

Fotodatei	7618_182_081012_1.JPG	Fotodatei	7618_182_081012_2.JPG
Bildbeschreibung	Abschnitt 101.01_101.02	Bildbeschreibung	Abschnitt 101.03
Aufnahmerichtung	SO	Aufnahmerichtung	S



Erhebungsbogen

B

Projekt	Biotopkartierung Hamburg	Interne Nr.	80110
		DK5 DK5-GK	7618 7820
		DK5 - Name	Howe
Handlungsbedarf	Nein	Biotop-Nr. alt	182 101
Bearbeitung	ENS	Kartierung	08.10.2012
Räumliche Abbildung	Linie	Fläche / Länge [m²/m]	1390,765
Anzahl Abschnitte	6	Breite (lineare Abb.) [m]	

Foto

Fotodatei	7618_182_081012_3.JPG	Fotodatei	7618_182_081012_4.JPG
Bildbeschreibung	Abschnitt 101.04, mit Krebschere	Bildbeschreibung	Abschnitt 101.06, frisch entkrautet
Aufnahmerichtung	S	Aufnahmerichtung	S



Teilflächenbeschreibung

Teilflächentyp		Teilflächen-Nr.	1
Biototyp	Graben mittlerer Nährstoffgehalte mit Stillgewässercharakter (2000)	Biototyp	FGM
- Zusatz	Krebschere-Typ (gk)	- gesetzl. Grundl.	
FFH-LRT		FFH-LRT	
Beschreibung		Entw.potential LRT	
		Hauptfläche	Ja
		Flächenanteil	75 %
		FFH-Unters.Fläche	Nein
		Saatgutfläche	Nein

Weitere Angaben

Merkmal	Wert
Boden	
Feuchte	10 - zeitweise wasserüberstaut
Reaktion	6 - schwach sauer
Stickstoffgehalt	5 - mäßig stickstoffarm
Gewässer	
Böschungshöhe	1.00 m
Breite	2.00 m
Trübung	m - mittlere Trübung
Standort, Relief	
Belichtung	7 - halbsonnig

Erhebungsbogen

B

Projekt	Biotopkartierung Hamburg	Interne Nr.	80110
		DK5 DK5-GK	7618 7820
Handlungsbedarf	Nein	DK5 - Name	Howe
Bearbeitung	ENS	Biotop-Nr. alt	182 101
Räumliche Abbildung	Linie	Kartierung	08.10.2012
Anzahl Abschnitte	6	Fläche / Länge [m²/m]	1390,765
		Breite (lineare Abb.) [m]	

Zeigerwerte der Pflanzenartenliste (Auswertung)

Standort	Belichtung	halbsonnig	7,1
Boden	Feuchte	zeitweise wasserüberstaut	9,6
	Stickstoff (N)	mäßig stickstoffarm	5,1
	Reaktion	schwach sauer	5,7
Vegetation	Mahdverträglichkeit	schnittempfindlich bis mäßig schnittverträglich	3,8
Zeigerwerte	Futterwert	fast wertloses Futter	1,2
	Wechselfeuchteanzeiger		5
	Giftpflanzen		1
	Überschw.anzeiger		4

Pflanzenartenliste

Gruppe / Pflanzenart	MS	M	W	Vs	St	PA	Ph	Sz	VS	V	G	cf	§	Rote Liste				
														HH	ND	SH	D	
Tracheobionta (Gefäßpflanzen)																		
Alnus glutinosa (Schwarz-Erle)	7	l		B1	-													
Alnus glutinosa (Schwarz-Erle)	7	w		S	-													
Carex acuta (Schlank-Segge)	7	h		K1	-										V			
Carex pseudocyperus (Scheinzyper-Segge)	7	z		K1	-													
Cirsium palustre (Sumpf-Kratzdistel)	7	z		K1	-													
Glyceria fluitans (Flutender Schwaden)	7	w		K1	-													
Hottonia palustris (Wasserfeder)	7	l		K1	-								b	V	V	V		
Hydrocharis morsus-ranae (Froschbiß)	7	z		K1	-									V	V	V		
Juncus effusus (Flutter-Binse)	7	h		K1	-													
Lemna minor (Kleine Wasserlinse)	7	h		K1	-													
Lemna trisulca (Dreifurchige Wasserlinse)	7	z		K1	-									V				
Lychnis flos-cuculi (Kuckucks-Lichtnelke)	7	w		K1	-											3		
Lythrum salicaria (Blut-Weiderich)	7	w		K1	-													
Nuphar lutea (Gelbe Teichrose)	7	w		K1	-									b				
Phalaris arundinacea (Rohr-Glanzgras)	7	w		K1	-													
Phragmites australis (Schilf)	7	z		K1	-													
Potamogeton natans (Schwimmendes Laichkraut)	7	w		K1	-													
Ranunculus flammula (Brennender Hahnenfuß)	7	w		K1	-											V		
Salix cinerea (Grau-Weide)	7	w		S	-													
Stratiotes aloides (Krebsschere)	7	l		K1	-									b	3	3	3	3
Typha angustifolia (Schmalblättriger Rohrkolben)	7	z		K1	-													
Typha latifolia (Breitblättriger Rohrkolben)	7	z		K1	-													
Anzahl Rote Liste Arten														4	1	6	3	
Anzahl Arten														21				

MS: Mengensystem; M: Mengenangabe, W: Bewertung der Art (FFH-Monitoring), Vs: Vegetationsschicht, St: Status, PA: Autor Phänologie; Ph: Phänologie, Sz: Soziabilität, VS: Vitalitätssystem; V: Vitalität, G: Geschlecht, cf: unsichere Bestimmung, §: Schutz nach BNatSchG, HH: Rote Liste Hamburg, Nds: Rote Liste Niedersachsen, SH: Rote Liste Schleswig-Holstein, D: Rote Liste Deutschland

Erhebungsbogen

B

Projekt	Biotopkartierung Hamburg	Interne Nr.	80110
		DK5 DK5-GK	7618 7820
Handlungsbedarf	Nein	DK5 - Name	Howe
Bearbeitung	ENS	Biotop-Nr. alt	182 101
Räumliche Abbildung	Linie	Kartierung	08.10.2012
Anzahl Abschnitte	6	Fläche / Länge [m²/m]	1390,765
		Breite (lineare Abb.) [m]	

Teilflächenbeschreibung

Teilflächentyp		Teilflächen-Nr.	2
Biotoptyp	Nährstoffreicher Graben mit Stillgewässercharakter (2000)	Biotoptyp	FGR
- Zusatz	Erlen-Typ (ga)	- gesetzl. Grundl.	
FFH-LRT		FFH-LRT	
Beschreibung		Entw.potential LRT	
		Hauptfläche	
		Flächenanteil	25 %
		FFH-Unters.Fläche	Nein
		Saatgutfläche	Nein