

Erhebungsbogen

B

Projekt	Biotopkartierung Hamburg	Interne Nr.	80095
		DK5 DK5-GK	7618 7820
		DK5 - Name	Howe
Handlungsbedarf	Nein	Biotop-Nr. alt	181 83
Bearbeitung	ENS	Kartierung	30.06.2012
Räumliche Abbildung	Linie	Fläche / Länge [m²/m]	3372,62
Anzahl Abschnitte	14	Breite (lineare Abb.) [m]	

Gesetzlicher Schutz **_ kein gesetzl. Schutz kein gesetzlich geschütztes Biotop** **Schutz nur teilweise** **Nein**

Gesamtbewertung	6 Wertvoll
– Alter	6 Biotop mittleren Alters, 50 bis 100 Jahre
– Belastungsgrad	6 Flächenhaft geringe oder örtlich stärkere oder Vorbelastung mit deutlichem Einfluß
– Ökolog. Funktion	6 Hohe Bedeutung in einem Biotopkomplex, für den lokalen Biotopverbund oder als Puffer
– Seltenheit	6 Seltener Biotoptyp, ohne seltene oder bedrohte Pflges., ungesättigtes Artenspektrum, reliktsische RL-Arten

Bestandsbeschreibung

Artenreiche, bis 7 m breite Grabenbereiche inmitten dauerhaft als Grünland genutzter Flächen. Viele Abschnitte verlandet, fast vollständig überwachsen von Seggenbeständen und nitrophytischen Röhrichtbereichen. Örtlich dominieren Erlen und Grauweidengebüsche. Einzelne Gräben wurden geräumt, mit breiter offener Wasserfläche. Die Gewässer führen ca. 30 bis 40 cm unter dem benachbarten Gelände Wasser, haben flach ansteigende, sehr seggenreich bewachsene Ufer, sind niedermoortypisch bewachsen. Das Wasser ist klar, teils etwas bräunlich. In den Uferböschungen dominieren Bestände aus Seggen und örtlich auch Binsen. Die Ufer sind durch zeitweilige Beweidung vermutlich recht kräftig strukturiert und flach geneigt. Im Norden sind die Gräben zunehmend von Grauweidengebüsch überwachsen und etwas artenärmer ausgeprägt. Hier ist die Wasserführung jedoch etwas oberflächennäher. Aufgrund der zunehmenden Verlandung geht die Artenvielfalt etwas zurück.

Aufgrund der zunehmenden Verlandung kein Schutz nach § 30 BNatSchG in Verbindung mit § 14 HmbBNatSchAG.

Vorkommen an Biotoptypen

1	TF	Typ	HF	F.Anteil
2	BTYP	Biotoptyp		- gesetzl. Grundl.
3	Zusatz	Zusatz zum Biotoptypen		
4	LRT	Lebensraumtyp		
1	1		Ja	50 %
2	FGM	Graben mittlerer Nährstoffgehalte mit Stillgewässercharakter (2000)		
3	gn	Niedermoor-Typ (gn)		
1	2			50 %
2	FGV	Stark verlandeter, austrocknender Graben (2000)		

Räumliche Lage

Lagebeschreibung	S Marschenbahndamm, W Mittelste		
Nachbarnutzung/en	Grünland, Gräben		
Rechtswert (X)	577913	Hochwert (Y)	5919141
Bezirk	Bergedorf	Naturraum	Vier- und Marschlande (673.10)
Stadtteil (OT-Nr.)	Kirchwerder (607)	Gemarkung	Kirchwerder (607)
Digitaler Grünplan	<input type="checkbox"/> Hafengesamtgebiet	<input type="checkbox"/> Ramsargebiet	<input type="checkbox"/> EG-Vogelschutzgeb.
Ausgleichsflächen	<input type="checkbox"/> Biosphärenreservat	<input type="checkbox"/> Nationalpark	<input type="checkbox"/>
NSG / ND / LSG	NSG Kirchwerder Wiesen [HH-605 / Anteil: 100%]		
FFH-GEBIET	Kirchwerder Wiesen [DE 2526-304 / Anteil: 100%]		
Wasserschutzgebiet			

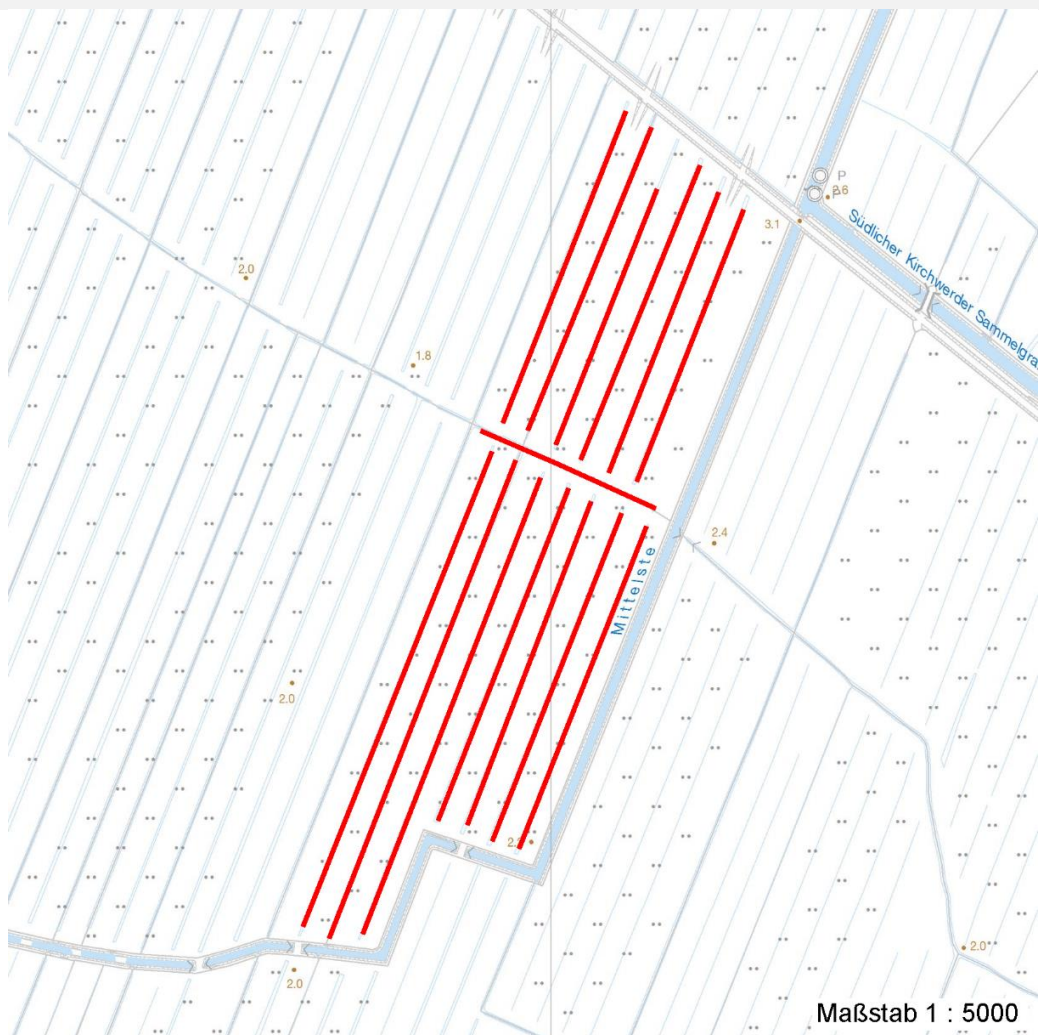
Erhebungsbogen

B

Projekt	Biotopkartierung Hamburg	Interne Nr.	80095	
		DK5 DK5-GK	7618	7820
		DK5 - Name	Howe	
Handlungsbedarf	Nein	Biotop-Nr. alt	181	83
Bearbeitung	ENS	Kartierung	30.06.2012	
Räumliche Abbildung	Linie	Fläche / Länge [m²/m]	3372,62	
Anzahl Abschnitte	14	Breite (lineare Abb.) [m]		

Räumliche Lage

Karte



Weitere Erhebungsbögen

Interne Nr.	Interne Nr. Zuordnung	DK5	Biotop-Nr.	Kartierung	Zuordnung	DK5 (GK)	Biotop-Nr. (alt)
80095	57578	7618	181	18.06.2004	K	7820	83
80095	57578	7618	181	18.06.2004	=	7820	83

Zuordnung: N = nachfolgende Kartierung, K = weitere Kartierungen (zeitlich vorher oder nachher)

Foto

Interne Nr.	Index	Dateiname	Aufnahmerichtung
34136	0	7618_181_300612_1.JPG	S
34137	0	7618_181_300612_2.JPG	NW
34138	0	7618_181_300612_3.JPG	NO
34139	0	7618_181_300612_4.JPG	S
34140	0	7618_181_300612_5.JPG	S

Erhebungsbogen

B

Projekt	Biotopkartierung Hamburg	Interne Nr.	80095
		DK5 DK5-GK	7618 7820
Handlungsbedarf	Nein	DK5 - Name	Howe
Bearbeitung	ENS	Biotop-Nr. alt	181 83
Räumliche Abbildung	Linie	Kartierung	30.06.2012
Anzahl Abschnitte	14	Fläche / Länge [m²/m]	3372,62
		Breite (lineare Abb.) [m]	

Weitere Angaben

Merkmal	Wert
Auswertung	
Gefährdung / Einflüsse	Aufgabe der Nutzung oder Pflege Eutrophierung
Wertgesichtspunkte	Sehr breite, strukturreich dauerhafte Wasserführung, vermutlich Eignung als Amphibien-Laichgewässer, vermutlich Standort weiterer seltener Arten, kulturraumtypischer Rest alter Beet-Graben-Strukturen.
zoologisch bedeutsame Strukturen	Dichte spontane Gebüsche Kleingewässer
Bedeutung für Tiergruppe	Amphibien Libellen Vögel
Maßnahmen	4.2 - Zweischnitt-Wiesennutzung Hohen Wasserstand sichern Gewässer abschnittsweise entkrauten

Foto

Fotodatei	7618_181_300612_1.JPG	Fotodatei	7618_181_300612_2.JPG
Bildbeschreibung	Abschnitt 83.07	Bildbeschreibung	Abschnitt 83.01
Aufnahmerichtung	S	Aufnahmerichtung	NW



Erhebungsbogen

B

Projekt	Biotopkartierung Hamburg	Interne Nr.	80095
		DK5 DK5-GK	7618 7820
		DK5 - Name	Howe
Handlungsbedarf	Nein	Biotop-Nr. alt	181 83
Bearbeitung	ENS	Kartierung	30.06.2012
Räumliche Abbildung	Linie	Fläche / Länge [m²/m]	3372,62
Anzahl Abschnitte	14	Breite (lineare Abb.) [m]	

Foto

Fotodatei	7618_181_300612_3.JPG	Fotodatei	7618_181_300612_4.JPG
Bildbeschreibung	Abschnitt 83.02	Bildbeschreibung	Abschnitt 83.03_83.04
Aufnahmerichtung	NO	Aufnahmerichtung	S



Teilflächenbeschreibung

Teilflächentyp		Teilflächen-Nr.	1
Biotoptyp	Graben mittlerer Nährstoffgehalte mit Stillgewässercharakter (2000)	Biotoptyp	FGM
- Zusatz	Niedermoor-Typ (gn)	- gesetzl. Grundl.	
FFH-LRT		FFH-LRT	
Beschreibung		Entw.potential LRT	
		Hauptfläche	Ja
		Flächenanteil	50 %
		FFH-Unters.Fläche	Nein
		Saatgutfläche	Nein

Weitere Angaben

Merkmal	Wert
Boden	
Feuchte	9 - sehr naß
Reaktion	6 - schwach sauer
Stickstoffgehalt	6 - mäßig stickstoffarm bis stickstoffreich
Standort, Relief	
Belichtung	7 - halbsonnig
Zusätze - Btyp	gx - (Grau-)Weiden-Typ
Veg. - Soziologie	
BfN Schlüssel	01.0.01.01.2 - Hydrochariden-Gruppe (Froschbiß- und Krebscherenges.) 27.0.01 - Phragmitetalia (Röhrichte und Großseggenrieder) 30.0.01.03 - Filipendulion (Mädesüß-Uferfluren) 44.0.01.01 - Salicion cinereae (Grauweidengebüsch)

Erhebungsbogen

B

Projekt	Biotopkartierung Hamburg		Interne Nr.	80095
			DK5 DK5-GK	7618 7820
			DK5 - Name	Howe
Handlungsbedarf	Nein		Biotop-Nr. alt	181 83
Bearbeitung	ENS	Kopie	Nein	Kartierung
Räumliche Abbildung	Linie			30.06.2012
Anzahl Abschnitte	14			Fläche / Länge [m²/m]
				3372,62
				Breite (lineare Abb.) [m]

Zeigerwerte der Pflanzenartenliste (Auswertung)

Standort	Belichtung	halbsonnig	7,1
Boden	Feuchte	sehr naß	9,1
	Stickstoff (N)	mäßig stickstoffarm bis stickstoffreich	5,7
	Reaktion	schwach sauer	6
Vegetation	Mahdverträglichkeit	schnittempfindlich bis mäßig schnittverträglich	3,8
Zeigerwerte	Futterwert	sehr geringwertiges Futter	2,1
	Wechselfeuchteanzeiger		12
	Giftpflanzen		4
	Überschw.anzeiger		15

Pflanzenartenliste

Gruppe / Pflanzenart	MS	M	W	Vs	St	PA	Ph	Sz	VS	V	G	cf	Rote Liste						
													§	HH	ND	SH	D		
Tracheobionta (Gefäßpflanzen)																			
Agrostis stolonifera (Ausläufer-Straußgras)	7	w		K1															
Alisma plantago-aquatica (Gewöhnlicher Froschlöffel)	7	w		K1															
Alnus glutinosa (Schwarz-Erle)	7	h		B1															
Alopecurus pratensis (Wiesen-Fuchsschwanz)	7	z		K1	-														
Anthoxanthum odoratum (Gewöhnliches Ruchgras)	7	w		K1															
Calamagrostis canescens (Sumpf-Reitgras)	7	w		K1															
Carex acuta (Schlank-Segge)	7	h		K1															V
Carex acutiformis (Sumpf-Segge)	7	w		K1															
Carex disticha (Zweizeilige Segge)	7	w		K1												V			V
Carex elongata (Walzen-Segge)	7	w		K1												3		3	
Carex pseudocyperus (Scheinzyper-Segge)	7	z		K1															
Carex rostrata (Schnabel-Segge)	7	w		K1	-											3			V
Cirsium palustre (Sumpf-Kratzdistel)	7	w		K1															
Comarum palustre (Sumpf-Blutauge)	7	w		K1												V			3
Elodea nuttallii (Nuttalls Wasserpest)	7	w		K1															
Equisetum fluviatile (Teich-Schachtelhalm)	7	w		K1															
Filipendula ulmaria (Mädesüß)	7	w		K1															
Galium palustre (Sumpf-Labkraut)	7	z		K1															
Glyceria fluitans (Flutender Schwaden)	7	w		K1															
Glyceria maxima (Wasser-Schwaden)	7	h		K1															
Hottonia palustris (Wasserfeder)	7	w		K1										b		V			V V
Humulus lupulus (Hopfen)	7	w		K1	-														
Hydrocharis morsus-ranae (Froschbiß)	7	w		K1												V			V V
Hypericum tetrapterum (Geflügeltes Johanniskraut)	7	w		K1												3			3
Iris pseudacorus (Gelbe Schwertlilie)	7	w		K1										b					
Juncus articulatus (Glieder-Binse)	7	w		K1															
Juncus conglomeratus (Knäuel-Binse)	7	z		K1															V
Juncus effusus (Flutter-Binse)	7	h		K1															
Lemna minor (Kleine Wasserlinse)	7	h		K1															
Lemna trisulca (Dreifurchige Wasserlinse)	7	z		K1															V
Lotus pedunculatus (Sumpf-Hornklee)	7	w		K1															V
Lycopus europaeus (Gewöhnlicher Wolfstrapp)	7	w		K1															

Erhebungsbogen

B

Projekt	Biotopkartierung Hamburg	Interne Nr.	80095
		DK5 DK5-GK	7618 7820
		DK5 - Name	Howe
Handlungsbedarf	Nein	Biotop-Nr. alt	181 83
Bearbeitung	ENS	Kartierung	30.06.2012
Räumliche Abbildung	Linie	Fläche / Länge [m²/m]	3372,62
Anzahl Abschnitte	14	Breite (lineare Abb.) [m]	

Pflanzenartenliste

Gruppe / Pflanzenart	MS	M	W	Vs	St	PA	Ph	Sz	VS	V	G	cf	§	Rote Liste			
														HH	ND	SH	D
Lysimachia thyriflora (Straußblütiger Gilbweiderich)	7	w		K1										3		3	V
Lysimachia vulgaris (Gewöhnlicher Gilbweiderich)	7	w		K1													
Lythrum salicaria (Blut-Weiderich)	7	z		K1	-												
Myosotis scorpioides (Sumpf-Vergissmeinnicht)	7	z		K1													V
Persicaria amphibia (Wasser-Knöterich)	7	z		K1													
Phalaris arundinacea (Rohr-Glanzgras)	7	z		K1													
Phragmites australis (Schilf)	7	h		K1													
Poa palustris (Sumpf-Rispengras)	7	w		K1													
Ranunculus repens (Kriechender Hahnenfuß)	7	z		K1													
Rubus fruticosus agg. (Artengruppe Echte Brombeere)	7	w		K1													
Rumex hydrolapathum (Fluss-Ampfer)	7	w		K1													
Rumex obtusifolius (Stumpfbältriger Ampfer)	7	w		K1													
Salix cinerea (Grau-Weide)	7	h		S													
Salix x multinervis (Vielnervige Weide)	7	w		S													
Scutellaria galericulata (Sumpf-Helmkraut)	7	w		K1													
Solanum dulcamara (Bittersüßer Nachtschatten)	7	w		K1	-												
Sparganium erectum (Ästiger Igelkolben)	7	h		K1													
Typha latifolia (Breitblättriger Rohrkolben)	7	z		K1													
Urtica dioica (Große Brennnessel)	7	w		K1	-												
Anzahl Rote Liste Arten														10	1	10	3
Anzahl Arten														51			

MS: Mengensystem; M: Mengenangabe, W: Bewertung der Art (FFH-Monitoring), Vs: Vegetationsschicht, St: Status, PA: Autor Phänologie; Ph: Phänologie, Sz: Soziabilität, VS: Vitalitätssystem; V: Vitalität, G: Geschlecht, cf: unsichere Bestimmung, §: Schutz nach BNatSchG, HH: Rote Liste Hamburg, Nds: Rote Liste Niedersachsen, SH: Rote Liste Schleswig-Holstein, D: Rote Liste Deutschland

Teilflächenbeschreibung

Teilflächentyp		Teilflächen-Nr.	2
Biotoptyp	Stark verlandeter, austrocknender Graben (2000)	Biotoptyp	FGV
- Zusatz		- gesetzl. Grundl.	
FFH-LRT		FFH-LRT	
Beschreibung		Entw.potential LRT	
		Hauptfläche	
		Flächenanteil	50 %
		FFH-Unters.Fläche	Nein
		Saatgutfläche	Nein