

Erhebungsbogen

B

Projekt	Biotopkartierung Hamburg	Interne Nr.	79186	
		DK5 DK5-GK	7618	7620
Handlungsbedarf	Nein	DK5 - Name	Howe	
Bearbeitung	RIN	Biotop-Nr. alt	177	86
Räumliche Abbildung	Linie	Kartierung	15.08.2012	
Anzahl Abschnitte	2	Fläche / Länge [m²/m]	552,325	
		Breite (lineare Abb.) [m]	2	

Gesetzlicher Schutz **_ kein gesetzl. Schutz kein gesetzlich geschütztes Biotop** **Schutz nur teilweise** **Nein**

Gesamtbewertung	7	Besonders wertvoll
– Alter	8	Biotop hohen Alters, 200 bis 500 Jahre
– Belastungsgrad	5	Flächenhaft mittlere oder örtlich starke Belastung
– Ökolog. Funktion	7	Sehr hohe Bedeutung in einem Biotopkomplex, für den lokalen Biotopverbund oder als Puffer
– Seltenheit	7	Seltener Biotoptyp, mit seltenen oder bedrohten Pflges., gesättigtes Artenspektrum, einige RL-Arten

Bestandsbeschreibung

Schmale Beetgräben mit Wasserlinsen-Decke und viel Igelkolben, abschnittsweise auch Schilf.

Vorkommen an Biotoptypen

1	TF	Typ	HF	F.Anteil
2	BTYP	Biotoptyp		- gesetzl. Grundl.
3	Zusatz	Zusatz zum Biotoptypen		
4	LRT	Lebensraumtyp		
1	1		Ja	100 %
2	FGR	Nährstoffreicher Graben mit Stillgewässercharakter (2000)		
3	gr	Röhricht-Typ (gr)		

Räumliche Lage

Lagebeschreibung	südlich des Alten Marschbahndamms		
Nachbarnutzung/en	Grünland		
Rechtswert (X)	577815	Hochwert (Y)	5919566
Bezirk	Bergedorf	Naturraum	Vier- und Marschlande (673.10)
Stadtteil (OT-Nr.)	Kirchwerder (607)	Gemarkung	Kirchwerder (607)
Digitaler Grünplan	<input type="checkbox"/> Hafengesamtgebiet	<input type="checkbox"/> Ramsargebiet	<input type="checkbox"/> EG-Vogelschutzgeb.
Ausgleichsflächen	<input checked="" type="checkbox"/> Biosphärenreservat	<input type="checkbox"/> Nationalpark	<input type="checkbox"/>
NSG / ND / LSG	NSG Kirchwerder Wiesen [HH-605 / Anteil: 100%]		
FFH-GEBIET	Kirchwerder Wiesen [DE 2526-304 / Anteil: 100%]		
Wasserschutzgebiet			

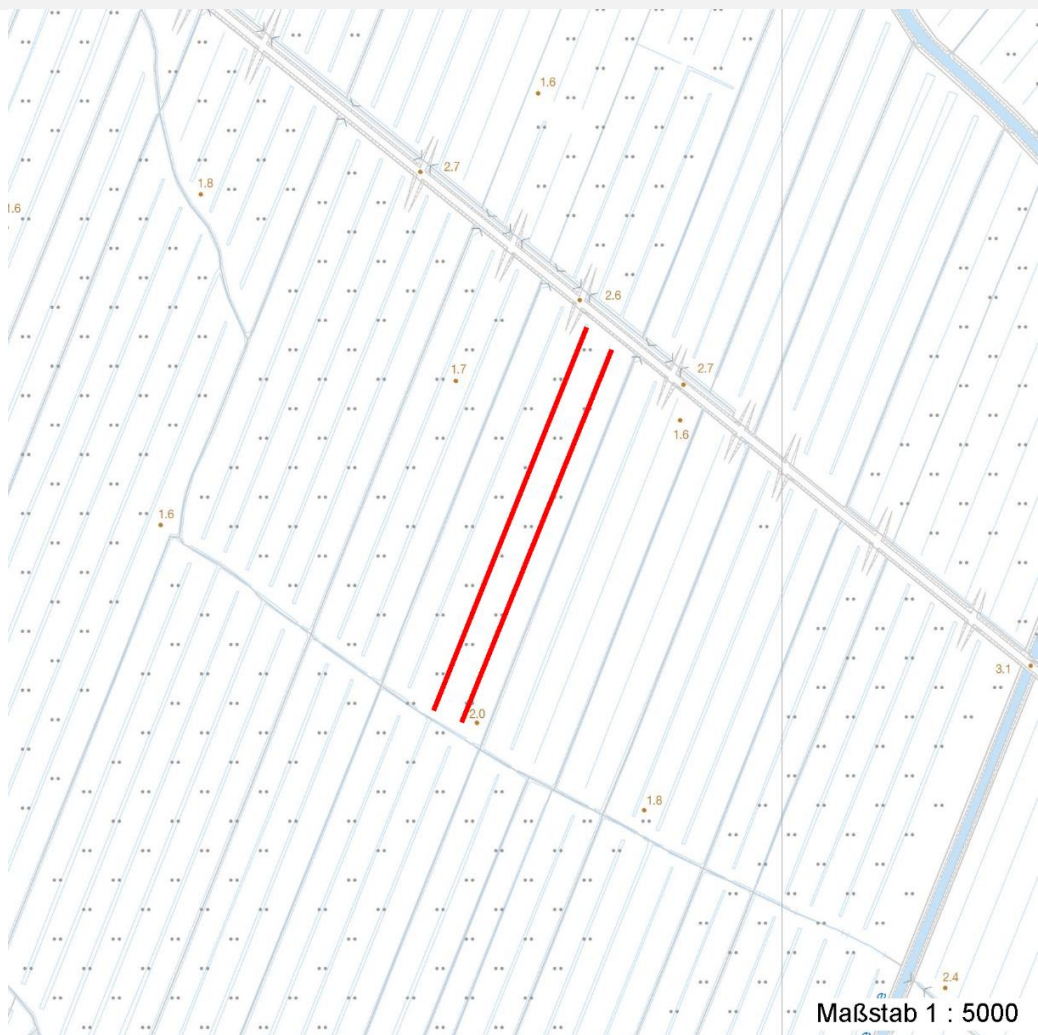
Erhebungsbogen

B

Projekt	Biotopkartierung Hamburg	Interne Nr.	79186	
		DK5 DK5-GK	7618	7620
		DK5 - Name	Howe	
Handlungsbedarf	Nein	Biotop-Nr. alt	177	86
Bearbeitung	RIN	Kartierung	15.08.2012	
Räumliche Abbildung	Linie	Fläche / Länge [m²/m]	552,325	
Anzahl Abschnitte	2	Breite (lineare Abb.) [m]	2	

Räumliche Lage

Karte



Weitere Erhebungsbögen

Interne Nr.	Interne Nr. Zuordnung	DK5	Biotop-Nr.	Kartierung	Zuordnung	DK5 (GK)	Biotop-Nr. (alt)
-------------	-----------------------	-----	------------	------------	-----------	----------	------------------

79186	57564	7618	145	01.10.2004	<	7620	26
-------	-------	------	-----	------------	---	------	----

Zuordnung: N = nachfolgende Kartierung, K = weitere Kartierungen (zeitlich vorher oder nachher)

Weitere Angaben

Merkmal	Wert
Auswertung	
Gefährdung / Einflüsse	Verlandung
Wertgesichtspunkte	Bestandteil der historischen Kulturlandschaft
Maßnahmen	2.14 - Entkräuten
Größe	
Breite	2.00 m

Erhebungsbogen

B

Projekt	Biotopkartierung Hamburg	Interne Nr.	79186	
		DK5 DK5-GK	7618	7620
Handlungsbedarf	Nein	DK5 - Name	Howe	
Bearbeitung	RIN	Biotop-Nr. alt	177	86
Räumliche Abbildung	Linie	Kartierung	15.08.2012	
Anzahl Abschnitte	2	Fläche / Länge [m²/m]	552,325	
		Breite (lineare Abb.) [m]	2	

Teilflächenbeschreibung

Teilflächentyp		Teilflächen-Nr.	1
Biotoptyp	Nährstoffreicher Graben mit Stillgewässercharakter (2000)	Biotoptyp	FGR
- Zusatz	Röhricht-Typ (gr)	- gesetzl. Grundl.	
FFH-LRT		FFH-LRT	
Beschreibung		Entw.potential LRT	
		Hauptfläche	Ja
		Flächenanteil	100 %
		FFH-Unters.Fläche	Nein
		Saatgutfläche	Nein

Zeigerwerte der Pflanzenartenliste (Auswertung)

Standort	Belichtung	halbsonnig	7,2
Boden	Feuchte	zeitweise wasserüberstaut	9,5
	Stickstoff (N)	mäßig stickstoffarm bis stickstoffreich	6,1
	Reaktion	schwach sauer	6,5
Vegetation	Mahdverträglichkeit	schnittempfindlich bis mäßig schnittverträglich	3,9
Zeigerwerte	Futterwert	fast wertloses Futter	1,2
	Wechselfeuchteanzeiger		3
	Giftpflanzen		4
	Überschw.anzeiger		8

Pflanzenartenliste

Gruppe / Pflanzenart	MS	M	W	Vs	St	PA	Ph	Sz	VS	V	G	cf	§	Rote Liste			
														HH	ND	SH	D
Tracheobionta (Gefäßpflanzen)																	
Alnus glutinosa (Schwarz-Erle)	7	w		-	-												
Bidens cernua (Nickender Zweizahn)	7	z		-	-												
Carex acuta (Schlank-Segge)	7	h		-	-										V		
Carex pseudocyperus (Scheinzyper-Segge)	7	z		-	-												
Cirsium palustre (Sumpf-Kratzdistel)	7	w		-	-												
Comarum palustre (Sumpf-Blutauge)	7	w		-	-									V	3		
Epilobium palustre (Sumpf-Weidenröschen)	7	w		-	-									V	V		
Equisetum fluviatile (Teich-Schachtelhalm)	7	z		-	-												
Equisetum palustre (Sumpf-Schachtelhalm)	7	z		-	-												
Glyceria maxima (Wasser-Schwaden)	7	z		-	-												
Iris pseudacorus (Gelbe Schwertlilie)	7	z		-	-								b				
Juncus effusus (Flatter-Binse)	7	z		-	-												
Lemna minor (Kleine Wasserlinse)	7	h		-	-												
Lemna trisulca (Dreifurchige Wasserlinse)	7	w		-	-									V			
Lycopus europaeus (Gewöhnlicher Wolfstrapp)	7	w		-	-												
Lysimachia thyrsoiflora (Straußblütiger Gilbweiderich)	7	w		-	-									3	3 V		
Lythrum salicaria (Blut-Weiderich)	7	w		-	-												
Phalaris arundinacea (Rohr-Glanzgras)	7	z		-	-												
Phragmites australis (Schilf)	7	h		-	-												

Erhebungsbogen

B

Projekt	Biotopkartierung Hamburg	Interne Nr.	79186
		DK5 DK5-GK	7618 7620
Handlungsbedarf	Nein	DK5 - Name	Howe
Bearbeitung	RIN	Biotop-Nr. alt	177 86
Räumliche Abbildung	Linie	Kartierung	15.08.2012
Anzahl Abschnitte	2	Fläche / Länge [m²/m]	552,325
		Breite (lineare Abb.) [m]	2

Pflanzenartenliste

Gruppe / Pflanzenart	MS	M	W	Vs	St	PA	Ph	Sz	VS	V	G	cf	§	Rote Liste			
														HH	ND	SH	D
Rumex hydrolapathum (Fluss-Ampfer)	7	z		-	-												
Solanum dulcamara (Bittersüßer Nachtschatten)	7	z		-	-												
Sparganium erectum (Ästiger Igelkolben)	7	h		-	-												
Typha latifolia (Breitblättriger Rohrkolben)	7	z		-	-												
Urtica dioica (Große Brennessel)	7	w		-	-												
Valeriana excelsa (Kriechender Baldrian)	7	w		-	-												
Anzahl Rote Liste Arten														4	3	2	
Anzahl Arten														25			

MS: Mengensystem; M: Mengenangabe, W: Bewertung der Art (FFH-Monitoring), Vs: Vegetationsschicht, St: Status, PA: Autor Phänologie; Ph: Phänologie, Sz: Soziabilität, VS: Vitalitätssystem; V: Vitalität, G: Geschlecht, cf: unsichere Bestimmung, §: Schutz nach BNatSchG, HH: Rote Liste Hamburg, Nds: Rote Liste Niedersachsen, SH: Rote Liste Schleswig-Holstein, D: Rote Liste Deutschland