

Erhebungsbogen

B

Projekt	Biotopkartierung Hamburg	Interne Nr.	79167	
		DK5 DK5-GK	7618	7620
Handlungsbedarf	Nein	DK5 - Name	Howe	
Bearbeitung	RIN	Biotop-Nr. alt	157	47
Räumliche Abbildung	Linie	Kartierung	15.08.2012	
Anzahl Abschnitte	5	Fläche / Länge [m²/m]	1126,934	
		Breite (lineare Abb.) [m]	3	

Gesetzlicher Schutz **_ kein gesetzl. Schutz kein gesetzlich geschütztes Biotop** **Schutz nur teilweise** **Nein**

Gesamtbewertung	7	Besonders wertvoll
– Alter	7	Biotop hohen Alters, 100 bis 200 Jahre
– Belastungsgrad	5	Flächenhaft mittlere oder örtlich starke Belastung
– Ökolog. Funktion	7	Sehr hohe Bedeutung in einem Biotopkomplex, für den lokalen Biotopverbund oder als Puffer
– Seltenheit	7	Seltener Biotoptyp, mit seltenen oder bedrohten Pflges., gesättigtes Artenspektrum, einige RL-Arten

Bestandsbeschreibung

Calla-Gräben, die z.T. von Erlen gesäumt werden.

Vorkommen an Biotoptypen

1	TF	Typ	HF	F.Anteil
2	BTYP	Biotoptyp		- gesetzl. Grundl.
3	Zusatz	Zusatz zum Biotoptypen		
4	LRT	Lebensraumtyp		
1	1		Ja	100 %
2	FGM	Graben mittlerer Nährstoffgehalte mit Stillgewässercharakter (2000)		
3	gc	Calla-Typ (gc)		

Räumliche Lage

Lagebeschreibung	nördlich und südlich des Marschbahndamms		
Nachbarnutzung/en	Grünland		
Rechtswert (X)	577463	Hochwert (Y)	5919661
Bezirk	Bergedorf	Naturraum	Vier- und Marschlande (673.10)
Stadtteil (OT-Nr.)	Kirchwerder (607)	Gemarkung	Kirchwerder (607)
Digitaler Grünplan	<input type="checkbox"/> Hafengesamtgebiet	<input type="checkbox"/> Ramsargebiet	<input type="checkbox"/> EG-Vogelschutzgeb.
Ausgleichsflächen	<input type="checkbox"/> Biosphärenreservat	<input type="checkbox"/> Nationalpark	<input type="checkbox"/>
NSG / ND / LSG	NSG Kirchwerder Wiesen [HH-605 / Anteil: 100%]		
FFH-GEBIET	Kirchwerder Wiesen [DE 2526-304 / Anteil: 100%]		
Wasserschutzgebiet			

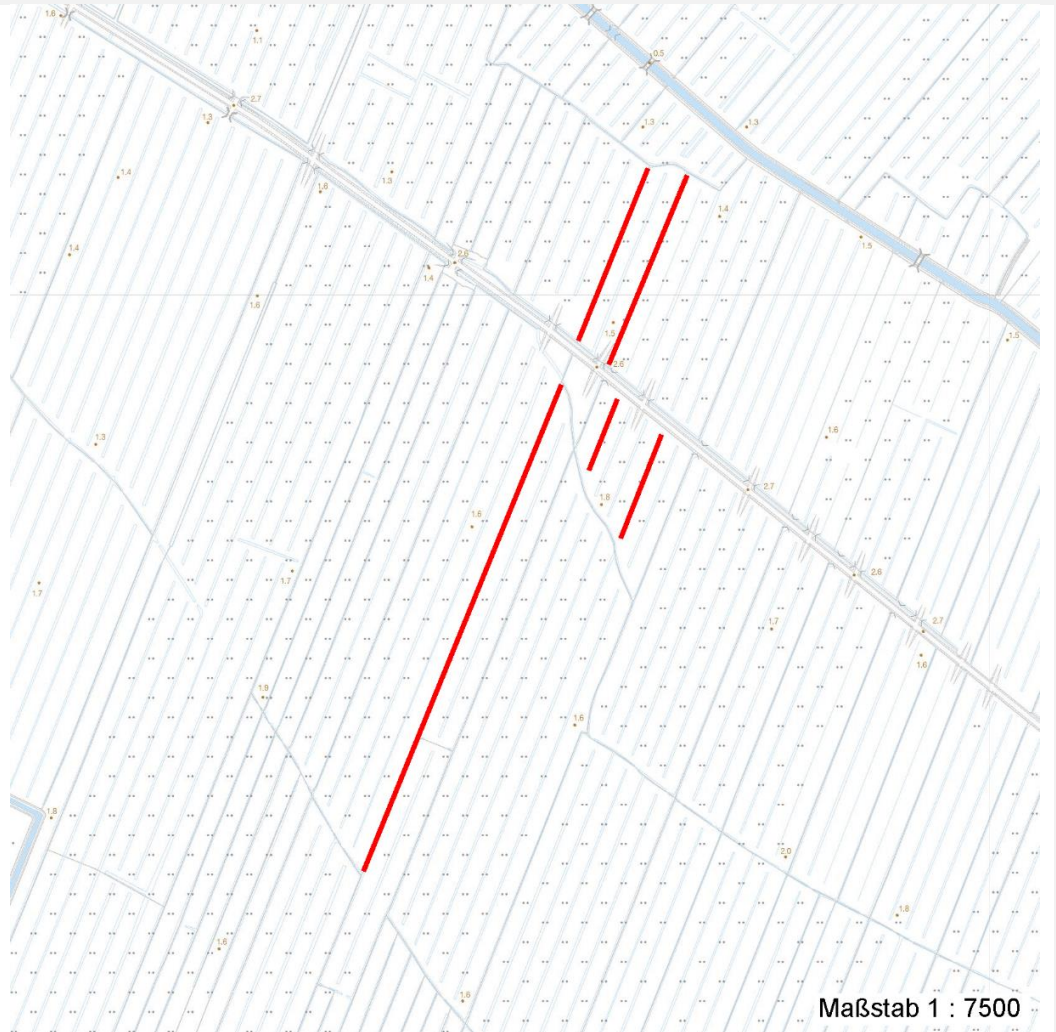
Erhebungsbogen

B

Projekt	Biotopkartierung Hamburg	Interne Nr.	79167	
		DK5 DK5-GK	7618	7620
		DK5 - Name	Howe	
Handlungsbedarf	Nein	Biotop-Nr. alt	157	47
Bearbeitung	RIN	Kartierung	15.08.2012	
Räumliche Abbildung	Linie	Fläche / Länge [m²/m]	1126,934	
Anzahl Abschnitte	5	Breite (lineare Abb.) [m]	3	

Räumliche Lage

Karte



Foto

Interne Nr.	Index	Dateiname	Aufnahmerichtung
32949	0	7618_157_150812_1.JPG	

Weitere Angaben

Merkmal	Wert
Auswertung	
Gefährdung / Einflüsse	Verlandung
Wertgesichtspunkte	Bestandteil der historischen Kulturlandschaft
Maßnahmen	2.14 - Entkräuten
Größe	
Breite	3.00 m

Erhebungsbogen

B

Projekt	Biotopkartierung Hamburg	Interne Nr.	79167	
		DK5 DK5-GK	7618	7620
Handlungsbedarf	Nein	DK5 - Name	Howe	
Bearbeitung	RIN	Biotop-Nr. alt	157	47
Räumliche Abbildung	Linie	Kartierung	15.08.2012	
Anzahl Abschnitte	5	Fläche / Länge [m²/m]	1126,934	
		Breite (lineare Abb.) [m]	3	

Foto

Fotodatei 7618_157_150812_1.JPG

Bildbeschreibung
Aufnahmerichtung

Fotodatei

Bildbeschreibung
Aufnahmerichtung



Teilflächenbeschreibung

Teilflächentyp		Teilflächen-Nr.	1
Biotoptyp	Graben mittlerer Nährstoffgehalte mit Stillgewässercharakter (2000)	Biotoptyp	FGM
- Zusatz	Calla-Typ (gc)	- gesetzl. Grundl.	
FFH-LRT		FFH-LRT	
Beschreibung		Entw.potential LRT	
		Hauptfläche	Ja
		Flächenanteil	100 %
		FFH-Unters.Fläche	Nein
		Saatgutfläche	Nein

Zeigerwerte der Pflanzenartenliste (Auswertung)

Standort	Belichtung	halbsonnig bis halbschattig	6,3
Boden	Feuchte	sehr naß	9,2
	Stickstoff (N)	mäßig stickstoffarm	4,9
	Reaktion	schwach sauer	5,9
Vegetation	Mahdverträglichkeit	schnittempfindlich (nur Herbstschnitt vertragend)	2,9
Zeigerwerte	Futterwert	sehr geringwertiges Futter	2,2
	Wechselfeuchteanzeiger		1
	Giftpflanzen		1
	Überschw.anzeiger		7

Erhebungsbogen

B

Projekt	Biotopkartierung Hamburg	Interne Nr.	79167
		DK5 DK5-GK	7618 7620
Handlungsbedarf	Nein	DK5 - Name	Howe
Bearbeitung	RIN	Biotop-Nr. alt	157 47
Räumliche Abbildung	Linie	Kartierung	15.08.2012
Anzahl Abschnitte	5	Fläche / Länge [m²/m]	1126,934
		Breite (lineare Abb.) [m]	3

Pflanzenartenliste														Rote Liste			
Gruppe / Pflanzenart	MS	M	W	Vs	St	PA	Ph	Sz	VS	V	G	cf	§	HH	ND	SH	D
Tracheobionta (Gefäßpflanzen)																	
Alnus glutinosa (Schwarz-Erle)	7	h		-	-												
Calla palustris (Sumpf-Calla)	7	d		-	-								b	V	3	3	V
Carex acuta (Schlank-Segge)	7	w		-	-											V	
Carex pseudocyperus (Scheinzyper-Segge)	7	w		-	-												
Cirsium palustre (Sumpf-Kratzdistel)	7	w		-	-												
Dryopteris carthusiana (Dorniger Wurmfarne)	7	w		-	-												
Glyceria fluitans (Flutender Schwaden)	7	w		-	-												
Glyceria maxima (Wasser-Schwaden)	7	z		-	-												
Humulus lupulus (Hopfen)	7	w		-	-												
Hydrocharis morsus-ranae (Froschbiß)	7	w		-	-									V		V	V
Iris pseudacorus (Gelbe Schwertlilie)	7	w		-	-								b				
Juncus effusus (Flatter-Binse)	7	z		-	-												
Lemna minor (Kleine Wasserlinse)	7	h		-	-												
Phalaris arundinacea (Rohr-Glanzgras)	7	w		-	-												
Rubus fruticosus agg. (Artengruppe Echte Brombeere)	7	w		-	-												
Urtica dioica (Große Brennnessel)	7	w		-	-												
Anzahl Rote Liste Arten														2	1	3	2
Anzahl Arten														16			

MS: Mengensystem; M: Mengenangabe, W: Bewertung der Art (FFH-Monitoring), Vs: Vegetationsschicht, St: Status, PA: Autor Phänologie; Ph: Phänologie, Sz: Soziabilität, VS: Vitalitätssystem; V: Vitalität, G: Geschlecht, cf: unsichere Bestimmung, §: Schutz nach BNatSchG, HH: Rote Liste Hamburg, Nds: Rote Liste Niedersachsen, SH: Rote Liste Schleswig-Holstein, D: Rote Liste Deutschland