

# Erhebungsbogen

**B**

<b>Projekt</b>	Biotopkartierung Hamburg	<b>Interne Nr.</b>	79164	
		<b>DK5   DK5-GK</b>	<b>7618</b>	7620
<b>Handlungsbedarf</b>	Nein	<b>DK5 - Name</b>	Howe	
<b>Bearbeitung</b>	RIN	<b>Biotop-Nr.   alt</b>	<b>147</b>	29
<b>Räumliche Abbildung</b>	Linie	<b>Kartierung</b>	15.08.2012	
<b>Anzahl Abschnitte</b>	2	<b>Fläche / Länge [m<sup>2</sup>/m]</b>	483,749	
		<b>Breite (lineare Abb.) [m]</b>	2	

**Gesetzlicher Schutz** § 30 (2) 1.2 Natürliche oder naturnahe stehende Gewässer **Schutz nur teilweise** **Nein**

<b>Gesamtbewertung</b>	8	Hochgradig wertvoll
– <b>Alter</b>	8	Biotop hohen Alters, 200 bis 500 Jahre
– <b>Belastungsgrad</b>	6	Flächenhaft geringe oder örtlich stärkere oder Vorbelastung mit deutlichem Einfluß
– <b>Ökolog. Funktion</b>	8	Wertbestimmender Bestandteil eines wertvollen Biotopkomplexes oder für den regionalen Biotopverbund.
– <b>Seltenheit</b>	8	Sehr seltener Biotoptyp, hohe Anteile seltener oder bedrohter Pflges., gesättigtes Artenspektrum, RL-Arten

## Bestandsbeschreibung

Artenreicher Niedermoorgraben innerhalb von extensiv genutzten Wiesen mit Vorkommen des Kammfarns. Stellenweise wächst Schilf im Ufersaum.

## Vorkommen an Biotoptypen

1	TF	Typ	HF	F.Anteil
2	BTYP	Biotoptyp		- gesetzl. Grundl.
3	Zusatz	Zusatz zum Biotoptypen		
4	LRT	Lebensraumtyp		
1	1		Ja	100 %
2	FGM	Graben mittlerer Nährstoffgehalte mit Stillgewässercharakter (2000)		
3	gn	Niedermoor-Typ (gn)		

## Räumliche Lage

<b>Lagebeschreibung</b>	nördlich und südlich des Marschbahndamms		
<b>Nachbarnutzung/en</b>	Grünland		
<b>Rechtswert (X)</b>	577688	<b>Hochwert (Y)</b>	5919661
<b>Bezirk</b>	Bergedorf	<b>Naturraum</b>	Vier- und Marschlande (673.10)
<b>Stadtteil (OT-Nr.)</b>	Kirchwerder (607)	<b>Gemarkung</b>	Kirchwerder (607)
<b>Digitaler Grünplan</b>	<input type="checkbox"/> <b>Hafengesamtgebiet</b>	<input type="checkbox"/> <b>Ramsargebiet</b>	<input type="checkbox"/> <b>EG-Vogelschutzgeb.</b>
<b>Ausgleichsflächen</b>	<input type="checkbox"/> <b>Biosphärenreservat</b>	<input type="checkbox"/> <b>Nationalpark</b>	<input type="checkbox"/>
<b>NSG / ND / LSG</b>	NSG Kirchwerder Wiesen [ HH-605 / Anteil: 100% ]		
<b>FFH-GEBIET</b>	Kirchwerder Wiesen [ DE 2526-304 / Anteil: 100% ]		
<b>Wasserschutzgebiet</b>			

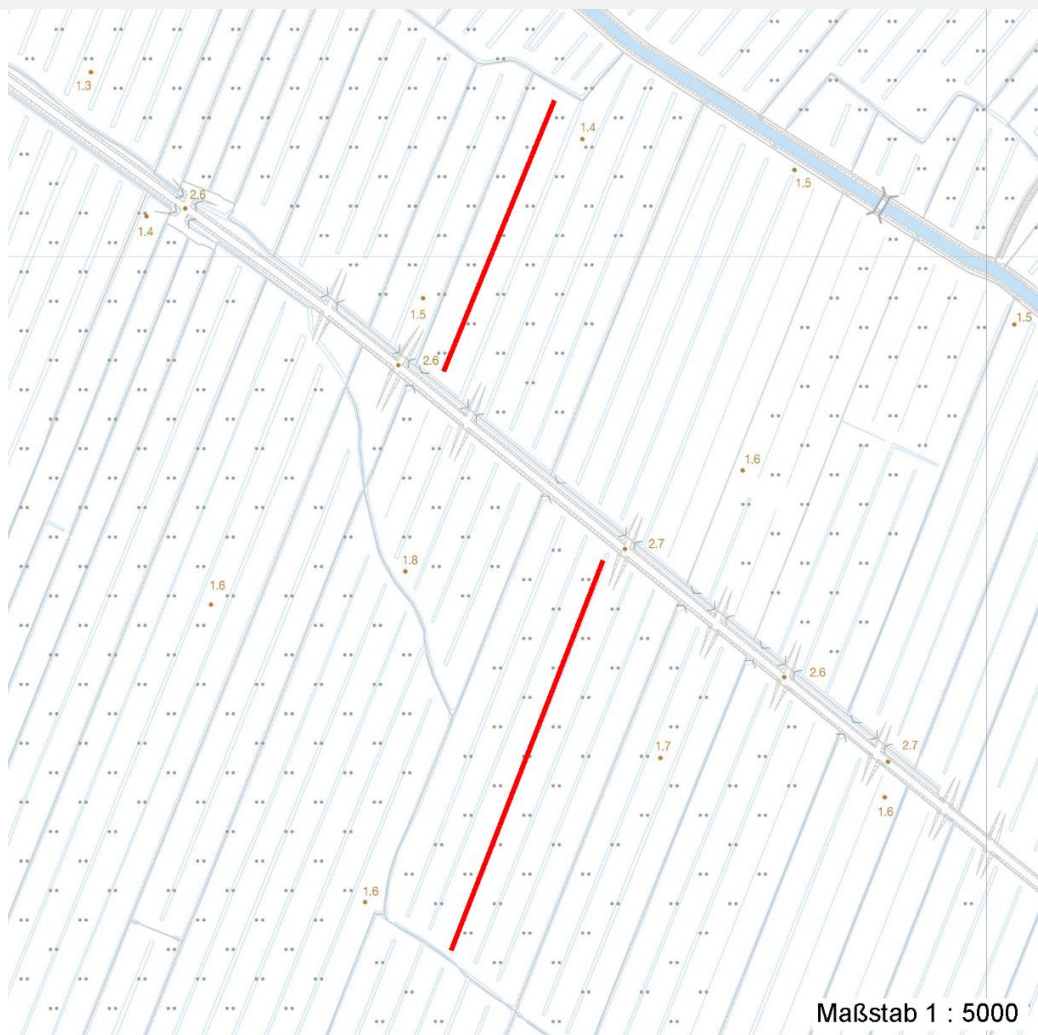
# Erhebungsbogen

**B**

<b>Projekt</b>	Biotopkartierung Hamburg	<b>Interne Nr.</b>	79164
		<b>DK5   DK5-GK</b>	<b>7618</b> 7620
		<b>DK5 - Name</b>	Howe
<b>Handlungsbedarf</b>	Nein	<b>Biotop-Nr.   alt</b>	<b>147</b> 29
<b>Bearbeitung</b>	RIN	<b>Kartierung</b>	15.08.2012
<b>Räumliche Abbildung</b>	Linie	<b>Fläche / Länge [m<sup>2</sup>/m]</b>	483,749
<b>Anzahl Abschnitte</b>	2	<b>Breite (lineare Abb.) [m]</b>	2

## Räumliche Lage

Karte



## Weitere Erhebungsbögen

Interne Nr.	Interne Nr. Zuordnung	DK5	Biotop-Nr.	Kartierung	Zuordnung	DK5 (GK)	Biotop-Nr. (alt)
79164	57570	7618	147	21.07.1998	K	7620	29
79164	57573	7618	147	26.09.2004	K	7620	29
79164	58065	7620	495	18.06.2004	/	7620	52

Zuordnung: N = nachfolgende Kartierung, K = weitere Kartierungen (zeitlich vorher oder nachher)

## Foto

Interne Nr.	Index	Dateiname	Aufnahmerichtung
32939	0	7618_147_150812_1.JPG	

## Weitere Angaben

Merkmal	Wert
---------	------

Auswertung

28.09.2022

# Erhebungsbogen

**B**

<b>Projekt</b>	Biotopkartierung Hamburg	<b>Interne Nr.</b>	79164	
		<b>DK5   DK5-GK</b>	<b>7618</b>	7620
<b>Handlungsbedarf</b>	Nein	<b>DK5 - Name</b>	Howe	
<b>Bearbeitung</b>	RIN	<b>Biotop-Nr.   alt</b>	<b>147</b>	29
<b>Räumliche Abbildung</b>	Linie	<b>Kartierung</b>	15.08.2012	
<b>Anzahl Abschnitte</b>	2	<b>Fläche / Länge [m<sup>2</sup>/m]</b>	483,749	
		<b>Breite (lineare Abb.) [m]</b>	2	

## Weitere Angaben

Merkmal	Wert
Gefährdung / Einflüsse	Eutrophierung Verlandung
Wertgesichtspunkte Maßnahmen	Vorkommen seltener Pflanzen 2.14 - Entkrauten
<b>Größe</b>	
Breite	2.00 m

## Foto

<b>Fotodatei</b>	7618_147_150812_1.JPG	<b>Fotodatei</b>	
<b>Bildbeschreibung</b>		<b>Bildbeschreibung</b>	
<b>Aufnahmerichtung</b>		<b>Aufnahmerichtung</b>	



## Teilflächenbeschreibung

<b>Teilflächentyp</b>		<b>Teilflächen-Nr.</b>	1
<b>Biotoptyp</b>	Graben mittlerer Nährstoffgehalte mit Stillgewässercharakter (2000)	<b>Biotoptyp</b>	FGM
- <b>Zusatz</b>	Niedermoor-Typ (gn)	- <b>gesetzl. Grundl.</b>	
<b>FFH-LRT</b>		<b>FFH-LRT</b>	
<b>Beschreibung</b>		<b>Entw.potential LRT</b>	
		<b>Hauptfläche</b>	Ja
		<b>Flächenanteil</b>	100 %
		<b>FFH-Unters.Fläche</b>	Nein
		<b>Saatgutfläche</b>	Nein

# Erhebungsbogen

**B**

<b>Projekt</b>	Biotopkartierung Hamburg	<b>Interne Nr.</b>	79164	
		<b>DK5   DK5-GK</b>	<b>7618</b>	7620
<b>Handlungsbedarf</b>	Nein	<b>DK5 - Name</b>	Howe	
<b>Bearbeitung</b>	RIN	<b>Biotop-Nr.   alt</b>	<b>147</b>	29
<b>Räumliche Abbildung</b>	Linie	<b>Kartierung</b>	15.08.2012	
<b>Anzahl Abschnitte</b>	2	<b>Fläche / Länge [m<sup>2</sup>/m]</b>	483,749	
		<b>Breite (lineare Abb.) [m]</b>	2	

## Zeigerwerte der Pflanzenartenliste (Auswertung)

<b>Standort</b>	<b>Belichtung</b>	halbsonnig	7,3
<b>Boden</b>	<b>Feuchte</b>	sehr naß	8,8
	<b>Stickstoff (N)</b>	mäßig bis stickstoffarm	4,5
	<b>Reaktion</b>	mäßig sauer	4,9
<b>Vegetation</b>	<b>Mahdverträglichkeit</b>	schnittempfindlich bis mäßig schnittverträglich	3,5
<b>Zeigerwerte</b>	<b>Futterwert</b>	sehr geringwertiges Futter	1,7
	<b>Wechselfeuchteanzeiger</b>		5
	<b>Giftpflanzen</b>		4
	<b>Überschw.anzeiger</b>		11

## Pflanzenartenliste

Gruppe / Pflanzenart	MS	M	W	Vs	St	PA	Ph	Sz	VS	V	G	cf	§	Rote Liste				
														HH	ND	SH	D	
<b>Tracheobionta (Gefäßpflanzen)</b>																		
Alisma plantago-aquatica (Gewöhnlicher Froschlöffel)	7	w		-	-													
Calamagrostis canescens (Sumpf-Reitgras)	7	z		-														
Carex acuta (Schlank-Segge)	7	h		-											V			
Carex pseudocyperus (Scheinzyper-Segge)	7	z		-														
Cirsium palustre (Sumpf-Kratzdistel)	7	w		-														
Dryopteris carthusiana (Dorniger Wurmfarne)	7	w		-														
Dryopteris cristata (Kammfarne)	7	w		-									b	1	3	2	3	
Epilobium palustre (Sumpf-Weidenröschen)	7	z		-	-									V			V	
Equisetum fluviatile (Teich-Schachtelhalm)	7	w		-	-													
Eriophorum angustifolium (Schmalblättriges Wollgras)	7	w		-										3		V	V	
Glyceria maxima (Wasser-Schwaden)	7	w		-														
Humulus lupulus (Hopfen)	7	w		-	-													
Iris pseudacorus (Gelbe Schwertlilie)	7	z		-										b				
Juncus articulatus (Glieder-Binse)	7	w		-	-													
Juncus effusus (Flatter-Binse)	7	h		-														
Lemna minor (Kleine Wasserlinse)	7	z		-														
Lotus uliginosus (Sumpf-Hornklee)	7	w		-													V	
Lychnis flos-cuculi (Kuckucks-Lichtnelke)	7	w		-	-												3	
Lycopus europaeus (Gewöhnlicher Wolfstrapp)	7	z		-														
Lysimachia thyrsoflora (Straußblütiger Gilbweiderich)	7	h		-	-										3		3	V
Lythrum salicaria (Blut-Weiderich)	7	z		-														
Persicaria amphibia (Wasser-Knöterich)	7	w		-	-													
Persicaria hydropiper (Wasserpfeffer)	7	w		-	-													
Phragmites australis (Schilf)	7	z		-														
Potamogeton natans (Schwimmendes Laichkraut)	7	w		-	-													
Potentilla palustris (Sumpf-Blutauge)	7	h		-											V		3	
Rumex hydrolapathum (Fluss-Ampfer)	7	w		-														
Salix cinerea (Grau-Weide)	7	w		-														
Scutellaria galericulata (Sumpf-Helmkraut)	7	w		-														
Solanum dulcamara (Bittersüßer Nachtschatten)	7	w		-														
Spirodela polyrhiza (Vielwurzlige Teichlinse)	7	w		-	-													
Stachys palustris (Sumpf-Ziest)	7	w		-	-													

# Erhebungsbogen

**B**

<b>Projekt</b>	Biotopkartierung Hamburg	<b>Interne Nr.</b>	79164
		<b>DK5   DK5-GK</b>	<b>7618</b> 7620
<b>Handlungsbedarf</b>	Nein	<b>DK5 - Name</b>	Howe
<b>Bearbeitung</b>	RIN	<b>Biotop-Nr.   alt</b>	<b>147</b> 29
<b>Räumliche Abbildung</b>	Linie	<b>Kartierung</b>	15.08.2012
<b>Anzahl Abschnitte</b>	2	<b>Fläche / Länge [m<sup>2</sup>/m]</b>	483,749
		<b>Breite (lineare Abb.) [m]</b>	2

## Pflanzenartenliste

Gruppe / Pflanzenart	MS	M	W	Vs	St	PA	Ph	Sz	VS	V	G	cf	Rote Liste				
													§	HH	ND	SH	D
Stratiotes aloides (Krebsschere)	7	w		-	-								b	3	3	3	3
Typha latifolia (Breitblättriger Rohrkolben)	7	z		-													
<b>Anzahl Rote Liste Arten</b>													<b>6</b>	<b>2</b>	<b>8</b>	<b>5</b>	
<b>Anzahl Arten</b>													<b>34</b>				

MS: Mengensystem; M: Mengenangabe, W: Bewertung der Art (FFH-Monitoring), Vs: Vegetationsschicht, St: Status, PA: Autor Phänologie; Ph: Phänologie, Sz: Soziabilität, VS: Vitalitätssystem; V: Vitalität, G: Geschlecht, cf: unsichere Bestimmung, §: Schutz nach BNatSchG, HH: Rote Liste Hamburg, Nds: Rote Liste Niedersachsen, SH: Rote Liste Schleswig-Holstein, D: Rote Liste Deutschland